

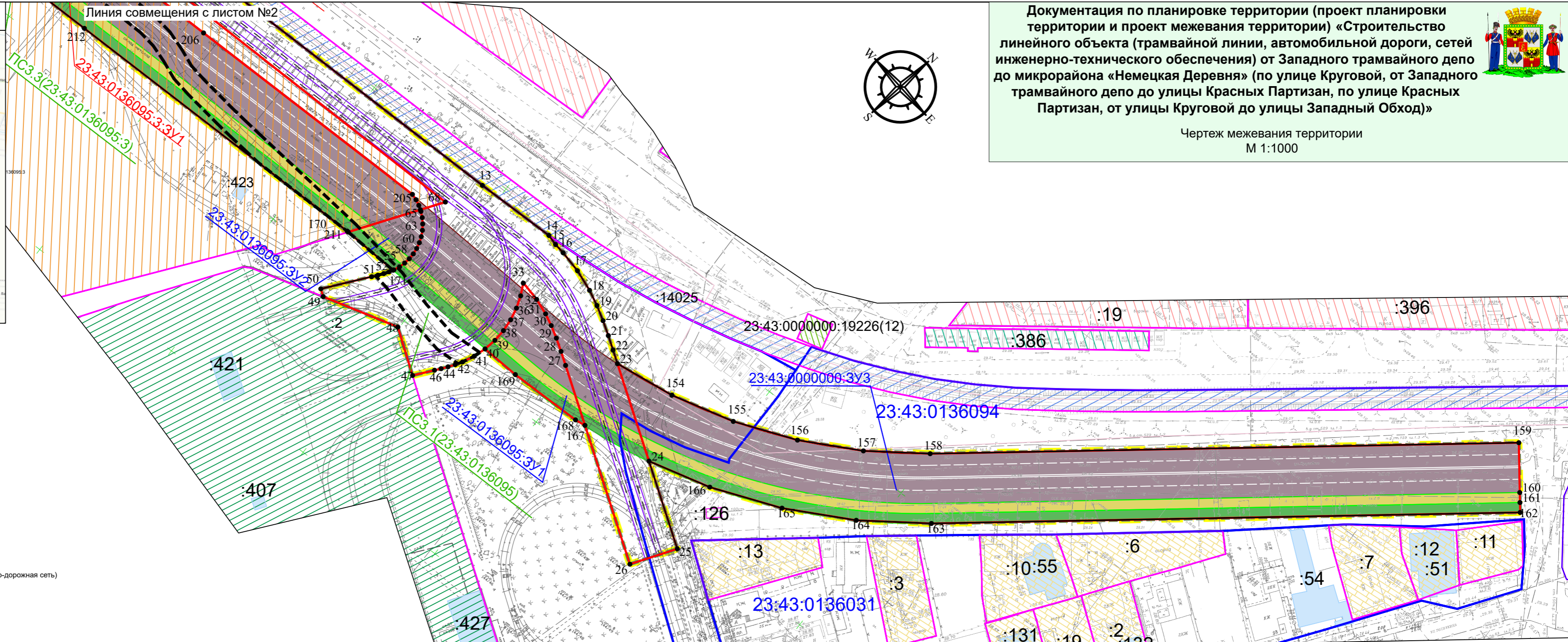
Схема расположения листов



Документация по планировке территории (проект планировки территории и проект межевания территории) «Строительство линейного объекта (трамвайной линии, автомобильной дороги, сетей инженерно-технического обеспечения) от Западного трамвайного депо до микрорайона «Немецкая Деревня» (по улице Круговой, от Западного трамвайного депо до улицы Красных Партизан, по улице Красных Партизан, от улицы Круговой до улицы Западный Обход)»



Чертеж межевания территории  
М 1:1000



Условные обозначения:

- Граница образуемого земельного участка
- Границы планируемого элемента планировочной структуры (улично-дорожная сеть)
- Граница ОКСа, согласно сведениям ЕГРН
- Граница земельного участка, согласно сведениям ЕГРН
- Граница сооружения, согласно сведениям ЕГРН
- Границы кадастрового квартала, согласно сведений ЕГРН
- Номер кадастрового квартала, согласно сведениям ЕГРН
- Номер объекта недвижимости, согласно сведениям ЕГРН
- Номера поворотных точек границ образуемых земельных участков
- Граница утверждаемых красных линий
- Условный номер образуемого земельного участка, в соответствии с экспликацией, из земель государственной или муниципальной собственности
- Условный номер образуемого земельного участка, в соответствии с экспликацией, из земельных участков сторонних землепользователей
- Обозначение участков, входящих в границу зоны действия устанавливаемого публичного сервитута
- Земельные участки под существующими автомобильными дорогами
- Земли населенных пунктов
- Для сельскохозяйственного производства
- Для размещения завода по производству сельскохозяйственных машин
- Существующая жилая застройка
- Для обслуживания и эксплуатации жилого дома
- Объекты по оказанию услуг и обслуживанию населения
- Коммунальное обслуживание
- Бытовое обслуживание
- Для эксплуатации западного трамвайного депо
- Граница зоны действия устанавливаемого публичного сервитута
- Граница зоны планируемого размещения линейных объектов
- Для эксплуатации железнодорожных путей
- Магазины
- Для эксплуатации нефтебазы
- Для эксплуатации складских помещений
- Для размещения автозаправочной станции
- Для научно-исследовательской работы
- Обслуживание автотранспорта
- Для эксплуатации гаражей боксового и индивидуального типа
- Для организации территории благоустройства
- Для строительства и эксплуатации производственной базы
- Для эксплуатации зданий и сооружений материально-технической базы
- Для временного размещения магазина по оказанию ритуальных услуг, хранение памятников
- Для строительства шкафного газорегуляторного пункта
- Для эксплуатации нежилого строения
- Государственная или муниципальная собственность
- Существующая проезжая часть
- Существующий пешеходный переход
- Существующие пути пешеходного движения (тротуар)
- Проектируемая проезжая часть
- Проектируемые пути пешеходного движения (тротуар)
- Проектируемые пути велосипедного движения (велодорожки)
- Проектируемые трамвайные пути
- Проектируемая контактная сеть перспективной трамвайной линии
- Проектируемая трамвайная посадочная площадка
- Проектируемый пешеходный переход

Примечание:  
 1. Границы существующих элементов планировочной структуры отсутствуют.  
 2. В границах подготовки проекта межевания территории границы земельных участков, образование которых предусмотрено схемой расположения земельного участка или земельных участков на кадастровом плане территории, срок действия которых не истек - отсутствуют.  
 3. Подготовка проекта межевания территории осуществляется в соответствии с системой координат, используемой для ведения единого государственного реестра недвижимости.  
 4. Образованные земельные участки соответствуют требованиям статьи 11.9 Земельного Кодекса РФ.  
 5. Документацией по планировке территории линейного объекта «Строительство линейного объекта (трамвайной линии, автомобильной дороги, сетей инженерно-технического обеспечения) от микрорайона «Немецкая Деревня» до Западного трамвайного депо (по улице Круговой, от Западного трамвайного депо до улицы Красных Партизан, по улице Красных Партизан, от улицы Круговой до улицы Западный Обход)» предусмотрено установление границ публичных сервитутов на основании статьи 39.37 ЗК РФ.  
 6. Согласно сведениям государственной информационной системы обеспечения градостроительной деятельности (ГИСОГД), выданным департаментом Архитектуры и Градостроительства Администрации МО г. Краснодар № 11810/29 от 27.07.2022, в границах рассматриваемого земельного участка существующие красные линии **отсутствуют**.  
 7. Линии отступа от красных линий в целях определения мест допустимого размещения зданий, строений, сооружений - отсутствуют.  
 8. Категория земель в границах территории, в отношении которой осуществляется подготовка проекта межевания - земли населенных пунктов.  
 9. Проектом межевания территории не предусмотрено резервирование для государственных или муниципальных нужд.

Изм.	Кол.уч	Лист	№ док.	Подп.	Дата
Разраб.	Сахаров				08.22
Н.контр.	Захаров				08.22
ГИП	Яценко				08.22

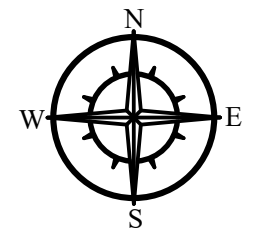
**ЮГА-202-2022-ЛО-ПМТ**

«Строительство линейного объекта (трамвайной линии, автомобильной дороги, сетей инженерно-технического обеспечения) от Западного трамвайного депо до микрорайона «Немецкая Деревня» (по улице Круговой, от Западного трамвайного депо до улицы Красных Партизан, по улице Красных Партизан, от улицы Круговой до улицы Западный Обход)»

Проект межевания территории		
Стадия	Лист	Листов
П	1	6

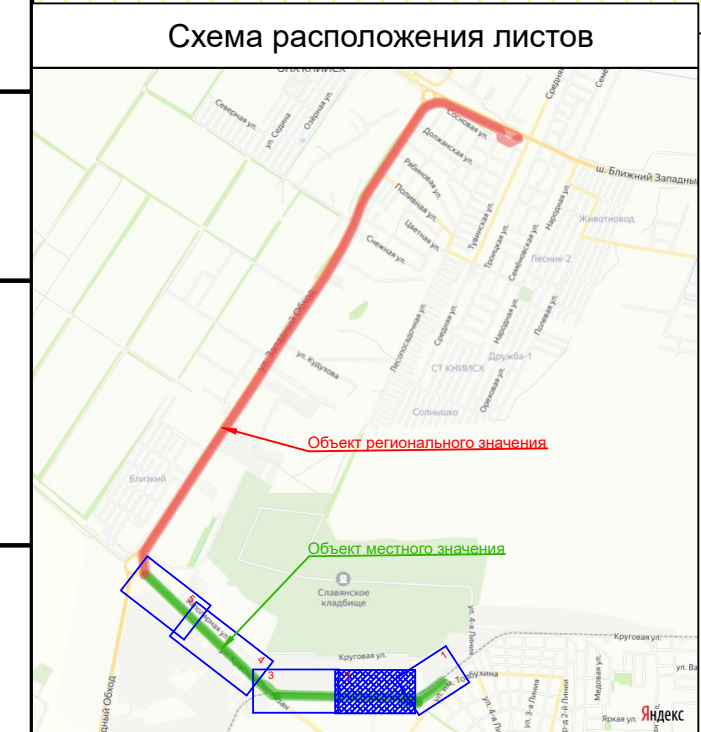
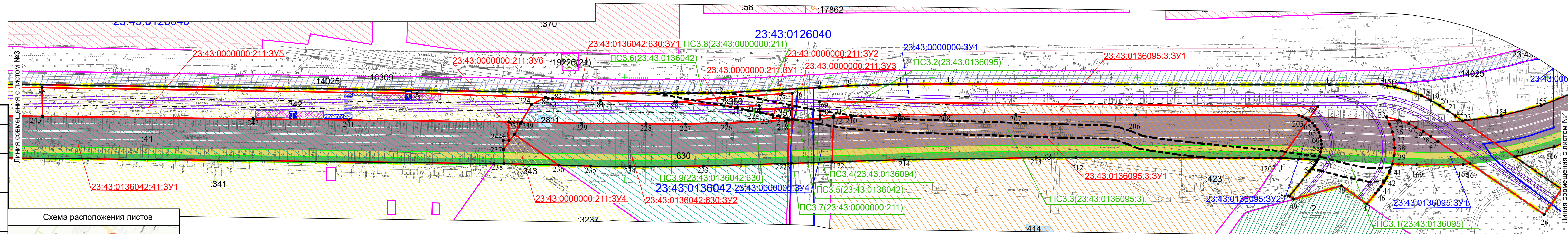
Чертеж межевания территории  
М 1:1000

**ЮГ ГЕО АЛЬЯНС**  
 КОМПЕТЕНТНО-АРХИТЕКТУРНО-КАДАСТРОВЫЕ ОБЪЕДИНЕНИЯ  
 СООБЩЕСТВО «КРАСНОДАРСКИЕ ПРОЕКТИРОВЩИКИ» СРО-164-00001918



Документация по планировке территории (проект планировки территории и проект межевания территории) «Строительство линейного объекта (трамвайной линии, автомобильной дороги, сетей инженерно-технического обеспечения) от Западного трамвайного депо до микрорайона «Немецкая Деревня» (по улице Круговой, от Западного трамвайного депо до улицы Красных Партизан, по улице Красных Партизан, от улицы Круговой до улицы Западный Обход)»

Чертеж межевания территории  
М 1:1000



- Условные обозначения:**
- Граница образуемого земельного участка
  - Границы планируемого элемента планировочной структуры (улично-дорожная сеть)
  - Граница ОКСа, согласно сведениям ЕГРН
  - Граница земельного участка, согласно сведениям ЕГРН
  - Граница сооружения, согласно сведениям ЕГРН
  - Границы кадастрового квартала, согласно сведениям ЕГРН
  - Номер кадастрового квартала, согласно сведениям ЕГРН
  - Номер объекта недвижимости, согласно сведениям ЕГРН
  - Номера поворотных точек границ образуемых земельных участков
  - Граница утверждаемых красных линий
  - Граница зоны планируемого размещения линейных объектов
  - Граница зоны действия устанавливаемого публичного сервитута

- Условный номер образуемого земельного участка, в соответствии с экспликацией, из земель государственной или муниципальной собственности
- Условный номер образуемого земельного участка, в соответствии с экспликацией, из земельных участков сторонних землепользователей
- Обозначение участков, входящих в границу зоны действия устанавливаемого публичного сервитута
- Земельные участки под существующими автомобильными дорогами Земли населенных пунктов
- Для сельскохозяйственного производства
- Для размещения завода по производству сельскохозяйственных машин
- Существующая жилая застройка
- Для обслуживания и эксплуатации жилого дома
- Объекты по оказанию услуг и обслуживанию населения
- Коммунальное обслуживание
- Бытовое обслуживание
- Для эксплуатации западного трамвайного депо

- Для эксплуатации железнодорожных путей
- Магазины
- Для эксплуатации нефтебазы
- Для эксплуатации складских помещений
- Для размещения автозаправочной станции
- Для научно-исследовательской работы
- Обслуживание автотранспорта
- Для эксплуатации гаражей боксового и индивидуального типа
- Для организации территории благоустройства
- Для строительства и эксплуатации производственной базы
- Для эксплуатации зданий и сооружений материально-технической базы
- Для временного размещения магазина по оказанию ритуальных услуг, хранение памятников
- Для строительства шкафного газорегуляторного пункта
- Для эксплуатации нежилого строения
- Государственная или муниципальная собственность

- Существующая проезжая часть
- Существующий пешеходный переход
- Существующие пути пешеходного движения (тротуар)
- Проектируемая проезжая часть
- Проектируемые пути пешеходного движения (тротуар)
- Проектируемые пути велосипедного движения (велодорожки)
- Проектируемые трамвайные пути
- Проектируемая контактная сеть перспективной трамвайной линии
- Проектируемая трамвайная посадочная площадка
- Проектируемый пешеходный переход

ИЗМ.					Лист № док.			Подп.		Дата	
Изм.					Сахно			08.22		08.22	
Разраб.					Яценко			08.22		08.22	
Н.контр.					Захаров			08.22		08.22	
ГИП					Яценко			08.22		08.22	

ЮГА-202-2022-ЛО-ПМТ					
«Строительство линейного объекта (трамвайной линии, автомобильной дороги, сетей инженерно-технического обеспечения) от Западного трамвайного депо до микрорайона «Немецкая Деревня» (по улице Круговой, от Западного трамвайного депо до улицы Красных Партизан, по улице Красных Партизан, от улицы Круговой до улицы Западный Обход)»					
Проект межевания территории			Стадия	Лист	Листов
			П	2	6
Чертеж межевания территории М 1:1000					
<b>ЮГ ГЕО АЛЬЯНС</b> <small>ООО СРО "ЮГ ГЕО АЛЬЯНС" ОГРН 5040100000000 ОГРОП 5040100000000 ОГРОП 5040100000000</small>					

Согласовано

Взам. инв. №

Подп. и дата

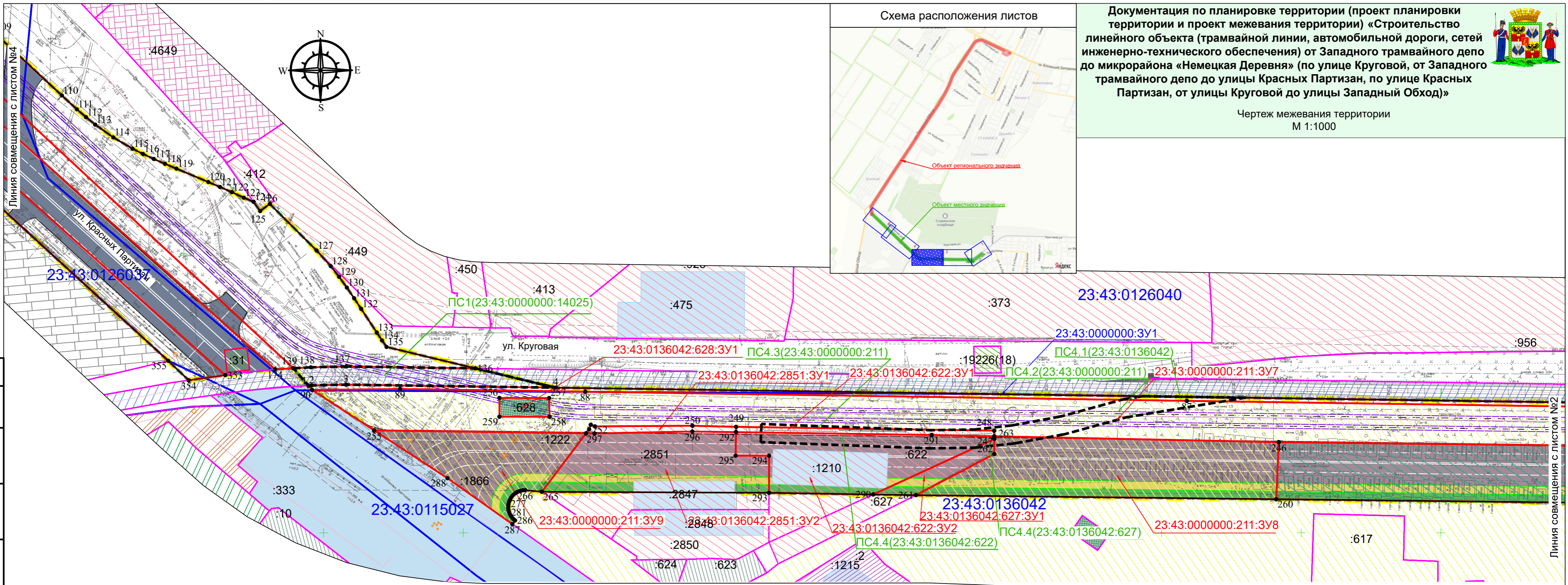
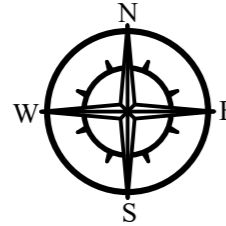
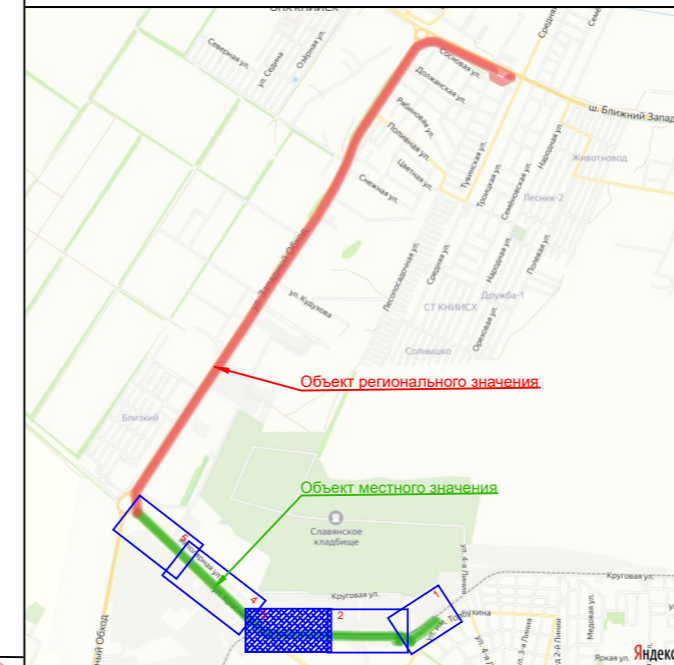
Инв. № подл.



Документация по планировке территории (проект планировки территории и проект межевания территории) «Строительство линейного объекта (трамвайной линии, автомобильной дороги, сетей инженерно-технического обеспечения) от Западного трамвайного депо до микрорайона «Немецкая Деревня» (по улице Круговой, от Западного трамвайного депо до улицы Красных Партизан, по улице Красных Партизан, от улицы Круговой до улицы Западный Обход)»

Чертеж межевания территории  
М 1:1000

Схема расположения листов



Согласовано  
Взам. инв. №  
Подп. и дата  
Инв. № подл.

Условные обозначения:

- Граница образуемого земельного участка
- Границы планируемого элемента планировочной структуры (улично-дорожная сеть)
- Граница ОКСа, согласно сведениям ЕГРН
- Граница земельного участка, согласно сведениям ЕГРН
- Граница сооружения, согласно сведениям ЕГРН
- Границы кадастрового квартала, согласно сведений ЕГРН
- Номер кадастрового квартала, согласно сведениям ЕГРН
- Номер объекта недвижимости, согласно сведениям ЕГРН
- Номера поворотных точек границ образуемых земельных участков
- Граница утверждаемых красных линий
- Граница зоны планируемого размещения линейных объектов
- Граница зоны действия устанавливаемого публичного сервитута

- 23:43:0116030:3У1 - Условный номер образуемого земельного участка, в соответствии с экспликацией, из земель государственной или муниципальной собственности
- 23:43:0116042:628:3У1 - Условный номер образуемого земельного участка, в соответствии с экспликацией, из земельных участков сторонних землепользователей
- ПС1(23:43:0000000:14025) - Обозначение участков, входящих в границу зоны действия устанавливаемого публичного сервитута
- 23:43:0115027 - Земельные участки под существующими автомобильными дорогами Земли населенных пунктов
- Для сельскохозяйственного производства
- Для размещения завода по производству сельскохозяйственных машин
- Существующая жилая застройка
- Для обслуживания и эксплуатации жилого дома
- Объекты по оказанию услуг и обслуживанию населения
- Коммунальное обслуживание
- Бытовое обслуживание
- Для эксплуатации западного трамвайного депо

- Для эксплуатации железнодорожных путей
- Магазины
- Для эксплуатации нефтебазы
- Для эксплуатации складских помещений
- Для размещения автозаправочной станции
- Для научно-исследовательской работы
- Обслуживание автотранспорта
- Для эксплуатации гаражей боксового и индивидуального типа
- Для организации территории благоустройства
- Для строительства и эксплуатации производственной базы
- Для эксплуатации зданий и сооружений материально-технической базы
- Для временного размещения магазина по оказанию ритуальных услуг, хранение памятников
- Для строительства шкафного газорегуляторного пункта
- Для эксплуатации нежилого строения
- Государственная или муниципальная собственность

- Существующая проезжая часть
- Существующий пешеходный переход
- Существующие пути пешеходного движения (тротуар)
- Проектируемая проезжая часть
- Проектируемые пути пешеходного движения (тротуар)
- Проектируемые пути велосипедного движения (велодорожки)
- Проектируемые трамвайные пути
- Проектируемая контактная сеть перспективной трамвайной линии
- Проектируемая трамвайная посадочная площадка
- Проектируемый пешеходный переход

Изм.	Кол.уч	Лист	№ док.	Подп.	Дата
Разраб.	Сахно			<i>М. Сахно</i>	08.22
Н.контр.	Захаров			<i>В. Захаров</i>	08.22
ГИП	Яценко			<i>А. Яценко</i>	08.22

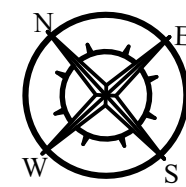
ЮГА-202-2022-ЛО-ПМТ

«Строительство линейного объекта (трамвайной линии, автомобильной дороги, сетей инженерно-технического обеспечения) от Западного трамвайного депо до микрорайона «Немецкая Деревня» (по улице Круговой, от Западного трамвайного депо до улицы Красных Партизан, по улице Красных Партизан, от улицы Круговой до улицы Западный Обход)»

Проект межевания территории	Стадия	Лист	Листов
	П	3	6

Чертеж межевания территории  
М 1:1000

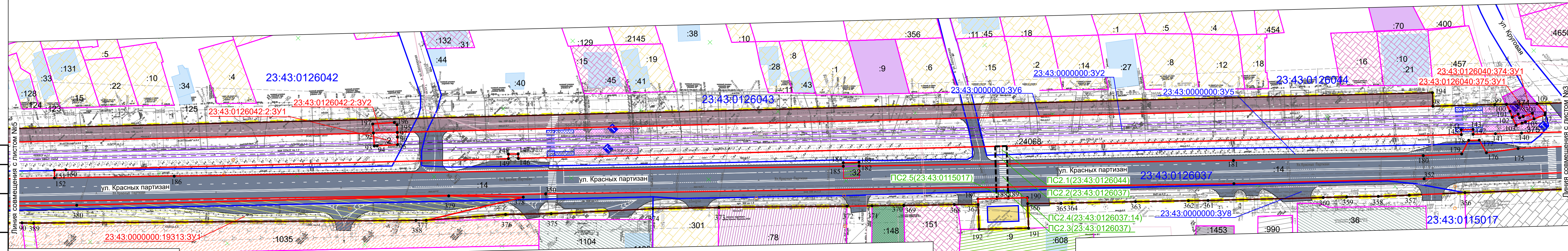




Документация по планировке территории (проект планировки территории и проект межевания территории) «Строительство линейного объекта (трамвайной линии, автомобильной дороги, сетей инженерно-технического обеспечения) от Западного трамвайного депо до микрорайона «Немецкая Деревня» (по улице Круговой, от Западного трамвайного депо до улицы Красных Партизан, по улице Красных Партизан, от улицы Круговой до улицы Западный Обход)»



Чертеж межевания территории  
М 1:1000



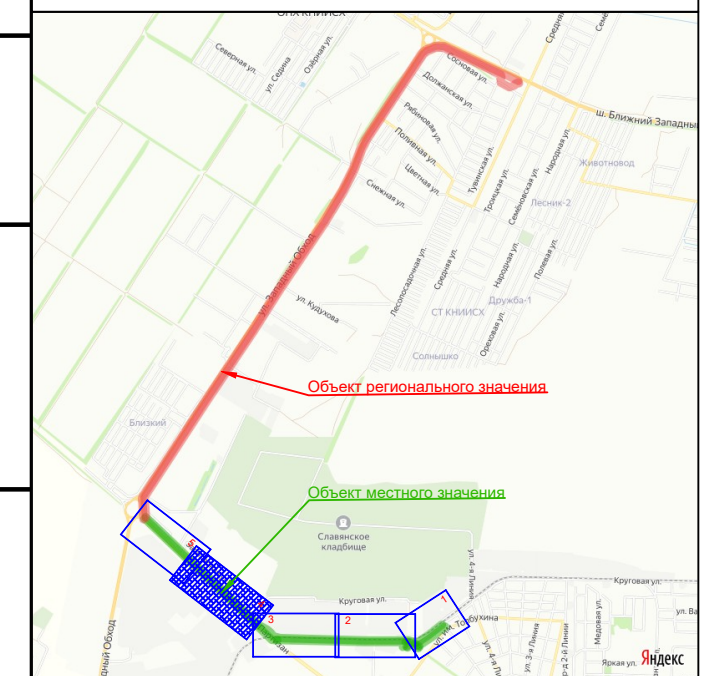
Согласовано

Взам. инв. №

Подп. и дата

Инв. № подл.

Схема расположения листов



Условные обозначения:

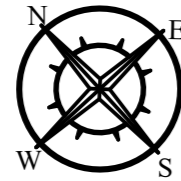
- Граница образуемого земельного участка
- Границы планируемого элемента планировочной структуры (улично-дорожная сеть)
- Граница ОКСа, согласно сведениям ЕГРН
- Граница земельного участка, согласно сведениям ЕГРН
- Граница сооружения, согласно сведениям ЕГРН
- Границы кадастрового квартала, согласно сведениям ЕГРН
- 23:43:0126042 - Номер кадастрового квартала, согласно сведениям ЕГРН
- 284 - Номер объекта недвижимости, согласно сведениям ЕГРН
- Номера поворотных точек границ образуемых земельных участков
- Граница утверждаемых красных линий
- Граница зоны планируемого размещения линейных объектов
- Граница зоны действия устанавливаемого публичного сервитута

- Условный номер образуемого земельного участка, в соответствии с экспликацией, из земель государственной или муниципальной собственности
- Условный номер образуемого земельного участка, в соответствии с экспликацией, из земельных участков сторонних землепользователей
- Обозначение участков, входящих в границу зоны действия устанавливаемого публичного сервитута
- Земельные участки под существующими автомобильными дорогами
- Земли населенных пунктов
- Для сельскохозяйственного производства
- Для размещения завода по производству сельскохозяйственных машин
- Существующая жилая застройка
- Для обслуживания и эксплуатации жилого дома
- Объекты по оказанию услуг и обслуживанию населения
- Коммунальное обслуживание
- Бытовое обслуживание
- Для эксплуатации западного трамвайного депо

- Для эксплуатации железнодорожных путей
- Магазины
- Для эксплуатации нефтебазы
- Для эксплуатации складских помещений
- Для размещения автозаправочной станции
- Для научно-исследовательской работы
- Обслуживание автотранспорта
- Для эксплуатации гаражей боксового и индивидуального типа
- Для организации территории благоустройства
- Для строительства и эксплуатации производственной базы
- Для эксплуатации зданий и сооружений материально-технической базы
- Для временного размещения магазина по оказанию ритуальных услуг, хранение памятников
- Для строительства шкафного газорегуляторного пункта
- Для эксплуатации нежилого строения
- Государственная или муниципальная собственность

- Существующая проезжая часть
- Существующий пешеходный переход
- Существующие пути пешеходного движения (тротуар)
- Проектируемая проезжая часть
- Проектируемые пути пешеходного движения (тротуар)
- Проектируемые пути велосипедного движения (велодорожки)
- Проектируемые трамвайные пути
- Проектируемая контактная сеть перспективной трамвайной линии
- Проектируемая трамвайная посадочная площадка
- Проектируемый пешеходный переход

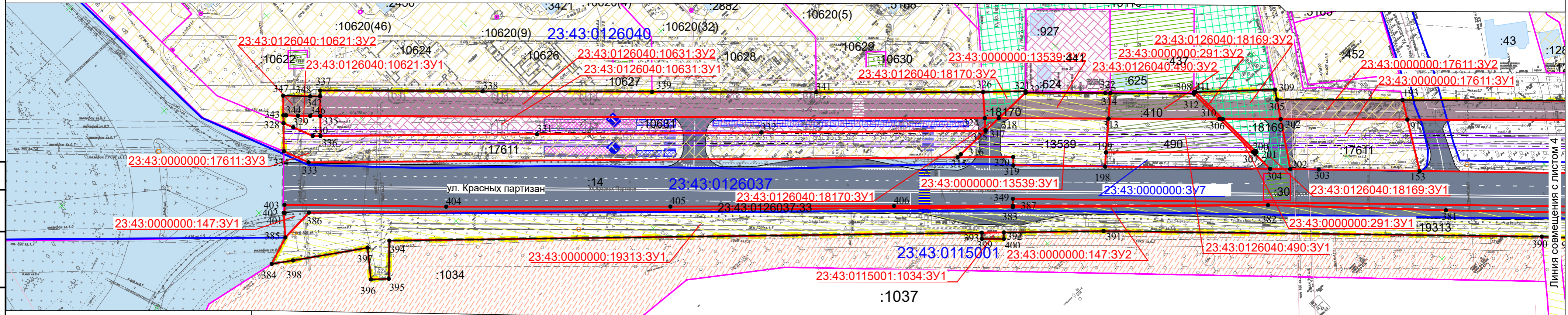
ЮГА-202-2022-ЛО-ПМТ									
«Строительство линейного объекта (трамвайной линии, автомобильной дороги, сетей инженерно-технического обеспечения) от Западного трамвайного депо до микрорайона «Немецкая Деревня» (по улице Круговой, от Западного трамвайного депо до улицы Красных Партизан, по улице Красных Партизан, от улицы Круговой до улицы Западный Обход)»									
Изм.	Кол.уч.	Лист	№ док.	Подп.	Дата	Проект межевания территории	Стадия	Лист	Листов
Разраб.	Сахно	П	4	08.22	6				
Чертеж межевания территории							М 1:1000		
Н.контр.	Захаров	08.22				ЮГ ГЕО АЛЬЯНС	Формат А4*4		
ГИП	Яценко	08.22							



Документация по планировке территории (проект планировки территории и проект межевания территории) «Строительство линейного объекта (трамвайной линии, автомобильной дороги, сетей инженерно-технического обеспечения) от Западного трамвайного депо до микрорайона «Немецкая Деревня» (по улице Круговой, от Западного трамвайного депо до улицы Красных Партизан, по улице Красных Партизан, от улицы Круговой до улицы Западный Обход)»



Чертеж межевания территории  
М 1:1000



Согласовано

Взам. инв. №

Подп. и дата

Инв. № подл.

Схема расположения листов



Условные обозначения:

- Граница образуемого земельного участка
- Границы планируемого элемента планировочной структуры (улично-дорожная сеть)
- Граница ОКСа, согласно сведениям ЕГРН
- Граница земельного участка, согласно сведениям ЕГРН
- Граница сооружения, согласно сведениям ЕГРН
- Границы кадастрового квартала, согласно сведений ЕГРН
- Номер кадастрового квартала, согласно сведениям ЕГРН
- Номер объекта недвижимости, согласно сведениям ЕГРН
- Номера поворотных точек границ образуемых земельных участков
- Граница утверждаемых красных линий
- Существующая проезжая часть
- Существующий пешеходный переход
- Существующие пути пешеходного движения (тротуар)
- Проектируемая проезжая часть
- Проектируемые пути пешеходного движения (тротуар)
- Проектируемые пути велосипедного движения (велодорожки)
- Проектируемые трамвайные пути
- Проектируемая контактная сеть перспективной трамвайной линии
- Проектируемая трамвайная посадочная площадка
- Проектируемый пешеходный переход
- Граница зоны действия устанавливаемого публичного сервитута
- Граница зоны планируемого размещения линейных объектов
- Условный номер образуемого земельного участка, в соответствии с экспликацией, из земель государственной или муниципальной собственности
- Условный номер образуемого земельного участка, в соответствии с экспликацией, из земельных участков сторонних землепользователей
- Обозначение участков, входящих в границу зоны действия устанавливаемого публичного сервитута
- Земельные участки под существующими автомобильными дорогами
- Земли населенных пунктов
- Для сельскохозяйственного производства
- Для размещения завода по производству сельскохозяйственных машин
- Существующая жилая застройка
- Для обслуживания и эксплуатации жилого дома
- Объекты по оказанию услуг и обслуживанию населения
- Коммунальное обслуживание
- Бытовое обслуживание
- Для эксплуатации западного трамвайного депо
- Для эксплуатации железнодорожных путей
- Магазины
- Для эксплуатации нефтебазы
- Для эксплуатации складских помещений
- Для размещения автозаправочной станции
- Для научно-исследовательской работы
- Обслуживание автотранспорта
- Для эксплуатации гаражей боксового и индивидуального типа
- Для организации территории благоустройства
- Для строительства и эксплуатации производственной базы
- Для эксплуатации зданий и сооружений материально-технической базы
- Для временного размещения магазина по оказанию ритуальных усл. хранение памятников
- Для строительства шкафного газорегуляторного пункта
- Для эксплуатации нежилого строения
- Государственная или муниципальная собственность

Изм.	Кол.уч	Лист	№ док.	Подп.	Дата
Разраб.	Сахно			<i>М. Сахно</i>	08.22
Н.контр.	Захаров			<i>И. Захаров</i>	08.22
ГИП	Яценко			<i>А. Яценко</i>	08.22

ЮГА-202-2022-ЛО-ПМТ					
«Строительство линейного объекта (трамвайной линии, автомобильной дороги, сетей инженерно-технического обеспечения) от Западного трамвайного депо до микрорайона «Немецкая Деревня» (по улице Круговой, от Западного трамвайного депо до улицы Красных Партизан, по улице Красных Партизан, от улицы Круговой до улицы Западный Обход)»					
Проект межевания территории			Стадия	Лист	Листов
			П	5	6
Чертеж межевания территории М 1:1000					



Чертеж межевания территории

Согласовано

И.И.В. № подл.	Подп. и дата	Взам. инв. №

№ п/п	№ документа	Листы	№ документа	Листы	№ документа	Листы	№ документа	Листы	№ документа	Листы	№ документа	Листы				
31	23.43.012640-495.371	313-319	23.43.012640-495	555	Краснодарский край, г. Краснодар, Темлюбский внутригородской округ, ул. Красных Партизан, 122	872 и. 10	Земли населенных пунктов	Для организации территории благоустройства	Земли населенных пунктов	Улицно-дорожная сеть, код 12.0.1	Образование земельных участков путем раздела с сохранением в установленных границах исходного земельного участка	Не требуется	Обременение прав не заложеный участок в соответствии с 34-ФЗ	Сведения отсутствуют	Государственная или муниципальная собственность	Муниципальное образование город Краснодар
32	23.43.012640-495.372	314-315	23.43.012640-495	517	Краснодарский край, г. Краснодар, Темлюбский внутригородской округ, ул. Красных Партизан, 122	872 и. 10	Земли населенных пунктов	Для организации территории благоустройства	Земли населенных пунктов	Улицно-дорожная сеть, код 12.0.1	Образование земельных участков путем раздела с сохранением в установленных границах исходного земельного участка	Не требуется	Обременение прав не заложеный участок в соответствии с 34-ФЗ	Сведения отсутствуют	Государственная или муниципальная собственность	Муниципальное образование город Краснодар
33	23.43.000000-1329.371	315-320	23.43.000000-1329	764	Краснодарский край, г. Краснодар, Темлюбский внутригородской округ, ЗАО "Агрофирма "Солнечный"	1083 и. 11	Земли населенных пунктов	Для сельскохозяйственного использования	Земли населенных пунктов	Улицно-дорожная сеть, код 12.0.1	Образование земельных участков путем раздела исходного земельного участка	Идентичен в соответствии с Земельным кодексом РФ	Обременение прав не заложеный участок в соответствии с 34-ФЗ	Лишья Андрей Андреевич	Государственная или муниципальная собственность	Муниципальное образование город Краснодар
34	23.43.000000-1329.372	319-315	23.43.000000-1329	319	Краснодарский край, г. Краснодар, Темлюбский внутригородской округ, ЗАО "Агрофирма "Солнечный"	1083 и. 11	Земли населенных пунктов	Для сельскохозяйственного использования	Земли населенных пунктов	Улицно-дорожная сеть, код 12.0.1	Образование земельных участков путем раздела исходного земельного участка	Идентичен в соответствии с Земельным кодексом РФ	Обременение прав не заложеный участок в соответствии с 34-ФЗ	Лишья Андрей Андреевич	Государственная или муниципальная собственность	Муниципальное образование город Краснодар

ЮГА-202-2022-ЛО-ПМТ					
«Строительство линейного объекта (трамвайной линии, автомобильной дороги, сетей инженерно-технического обеспечения) от Западного трамвайного депо до микрорайона «Немецкая Деревня» (по улице Круговой, от Западного трамвайного депо до улицы Красных Партизан, по улице Красных Партизан, от улицы Круговой до улицы Западный Обход)»					
Изм.	Кол.уч.	Лист	№ док.	Подп.	Дата
Разраб.	Сахаров				08.22
Н.контр.	Захаров				08.22
ГИП	Яценко				08.22

Проект межевания территории		
Стадия	Лист	Листов
П	6	6

Чертеж межевания территории	
	ЮГ ГЕО АЛЬЯНС ИНЖЕНЕРНО-ТЕХНИЧЕСКОЕ ОБЩЕСТВО С ОГРАНИЧЕННОЙ ОТВЕТСТВЕННОСТЬЮ СООБЩЕСТВО ПРОЕКТОВЩИКОВ И ЭКСПЕРТОВ