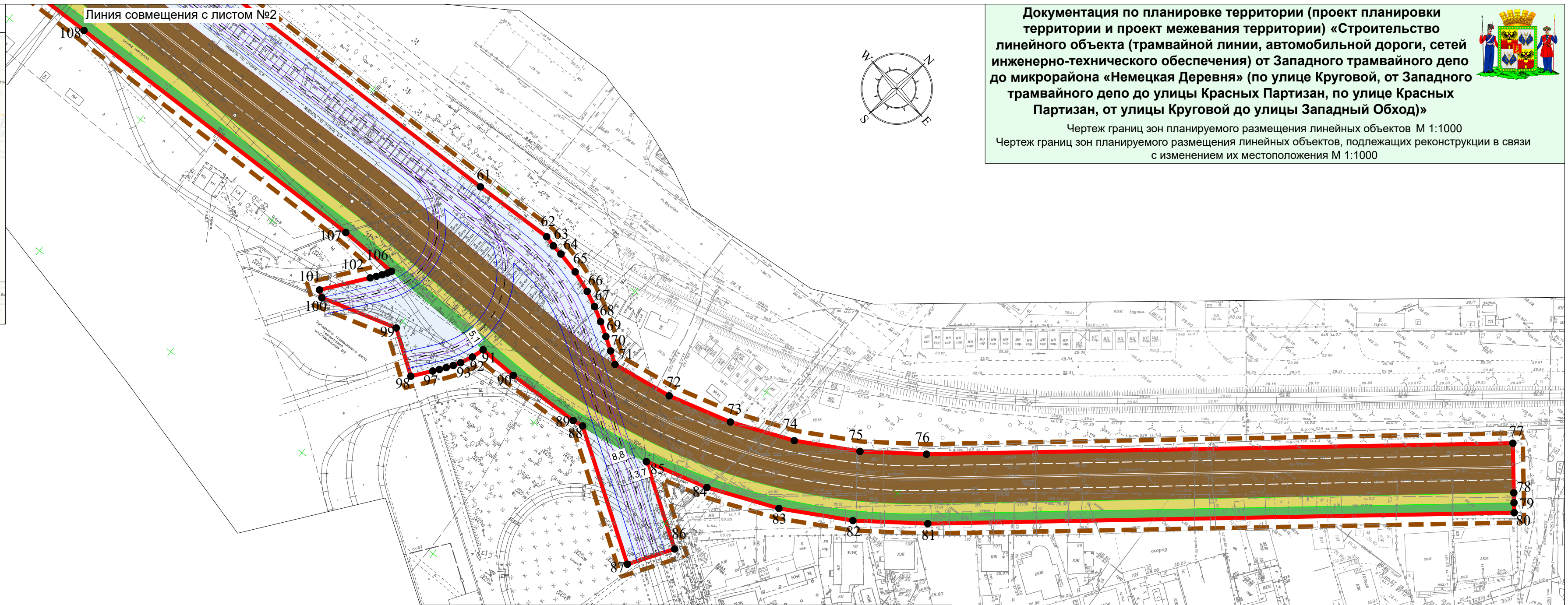
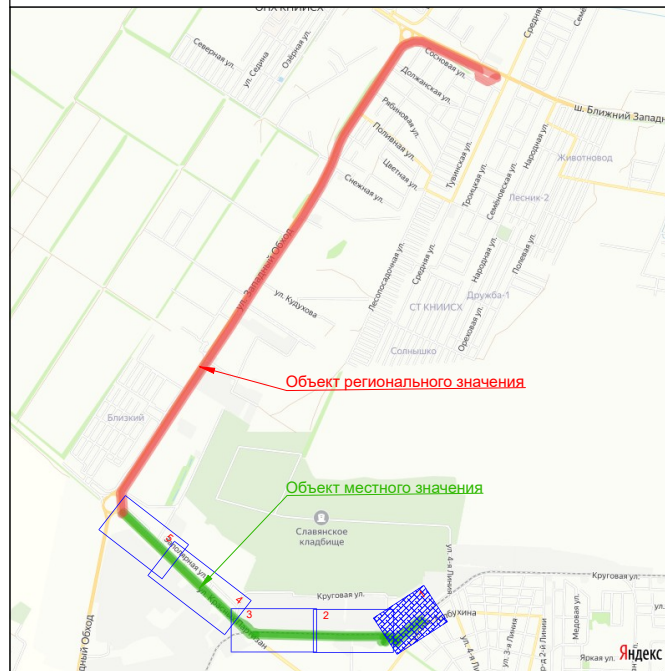


Схема расположения листов



Документация по планировке территории (проект планировки территории и проект межевания территории) «Строительство линейного объекта (трамвайной линии, автомобильной дороги, сетей инженерно-технического обеспечения) от Западного трамвайного депо до микрорайона «Немецкая Деревня» (по улице Круговой, от Западного трамвайного депо до улицы Красных Партизан, по улице Красных Партизан, от улицы Круговой до улицы Западный Обход)»

Чертеж границ зон планируемого размещения линейных объектов М 1:1000
Чертеж границ зон планируемого размещения линейных объектов, подлежащих реконструкции в связи с изменением их местоположения М 1:1000



Условные обозначения:

- Граница зон планируемого размещения линейного объекта (улично-дорожной сети, трамвайных путей, в том числе сетей инженерно-технического обеспечения)
- Зона планируемого размещения линейного объекта (улично-дорожной сети, трамвайных путей, в том числе сетей инженерно-технического обеспечения)
- Граница территории, в отношении которой осуществляется подготовка проекта планировки территории
- 1 - Номера характерных точек границы зоны планируемого размещения линейного объекта
- Проектируемая трамвайная линия
- Проектируемая контактная сеть перспективной трамвайной линии
- Ширина перспективной трамвайной линии
- Линейный размер
- Проектируемая трамвайная посадочная площадка
- Проектируемый пешеходный переход
- Существующая проезжая часть
- Существующий пешеходный переход
- Существующие пути пешеходного движения (тротуар)
- Проектируемая проезжая часть
- Проектируемые пути пешеходного движения (тротуар)
- Проектируемые пути велосипедного движения (велодорожки)

Примечания:

Документацией по планировке территории линейного объекта «Строительство трамвайной линии от микрорайона «Немецкая Деревня» по ул. Западный Обход, ул. Красных Партизан до Западного трамвайного депо» не предусмотрена реконструкция иных линейных объектов в связи с изменением их местоположения из зоны планируемого размещения данного линейного объекта.

При пересечении с подземными и надземными инженерными коммуникациями расстояния по вертикали и горизонтали выдержаны в соответствии с требованиями СП 42.13330.2016 «Градостроительство. Планировка и застройка городских и сельских поселений». В соответствии с документацией по планировке территории предусмотрено переустройство сетей инженерно-технического обеспечения. В рамках планируемого переустройства сетей инженерно-технического обеспечения не предусматривается реконструкция линейных объектов в связи с изменением их местоположения.

Технологически не предусмотрена реконструкция, изменение параметров иных линейных объектов или их участков (частей), которые влекут за собой изменение класса, категории и (или) первоначально установленных показателей функционирования линейных объектов или при котором требуется изменение границ полос отвода и (или) охранных зон таких объектов (п.14.1, Ст.1 ГрК РФ).

Ввиду отсутствия необходимости в реконструкции линейных объектов, связанной с изменением их местоположения, перечень координат характерных точек границ зон планируемого размещения линейных объектов, подлежащих реконструкции в связи с изменением их местоположения из зон планируемого размещения линейного объекта отсутствует.

Каталог координат характерных точек границ зон планируемого размещения линейного объекта представлен в томе 1 Документации по планировке территории.

Проектом предусмотрено размещение объекта капитального строительства - тяговой подстанции.

- Оболочка тяговой подстанции изготавливается из объемных железобетонных сборных элементов. Толщина наружных стен не менее 100 мм, внутренних перегородок не менее 60 мм, перекрытия не менее 160 мм.
- Наружная поверхность тяговой подстанции облицовывается клинкерными термопанелями с утеплителем "Унопор" или вентилируемым фасадом с установкой пожарных отсечек из оцинкованной стали толщиной не менее 1,2 мм.
- Наружные поверхности металлических изделий (ворота, решетки, лестницы)

- окрашиваются в заводских условиях эмалью ПФ 115 светло-серого цвета по грунтовке ГФ 21.
- Кровля двухскатная, покрывается профилированным листом МП-20 с утеплителем толщиной 100мм (80кг/м3). Водоствод с кровли наружный организованный по средством водосточной системы.
- Стыки объемных прямиков по фасадам на всю высоту цоколя забетонировать, затереть и окрасить.
- Для ввода и подключения кабелей 10кВ, 600В предусмотреть закладные трубы и кабельный этаж высотой 1,74м.
- Цветовое решение фасада выполнить по согласованию с Комитетом по градостроительству и архитектуре.
- Все металлические элементы кровли, фасадной и водосточной систем соединить с контуром заземления.
- Возможно применение тяговых трансформаторов мощностью до 2000 кВА с выпрямителями на номинальный ток до 2500А.
- РУ-600В выполнять с применением функциональных блоков КРУ-600 и РУОШ-600 с номинальным током сборных шин 4000А и номинальным током присоединений не менее 2000А.

Согласовано

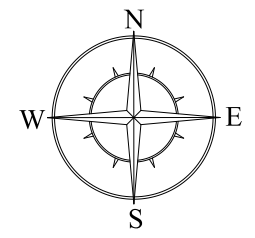
Взам. инв. №

Подп. и дата

Инв. № подл.

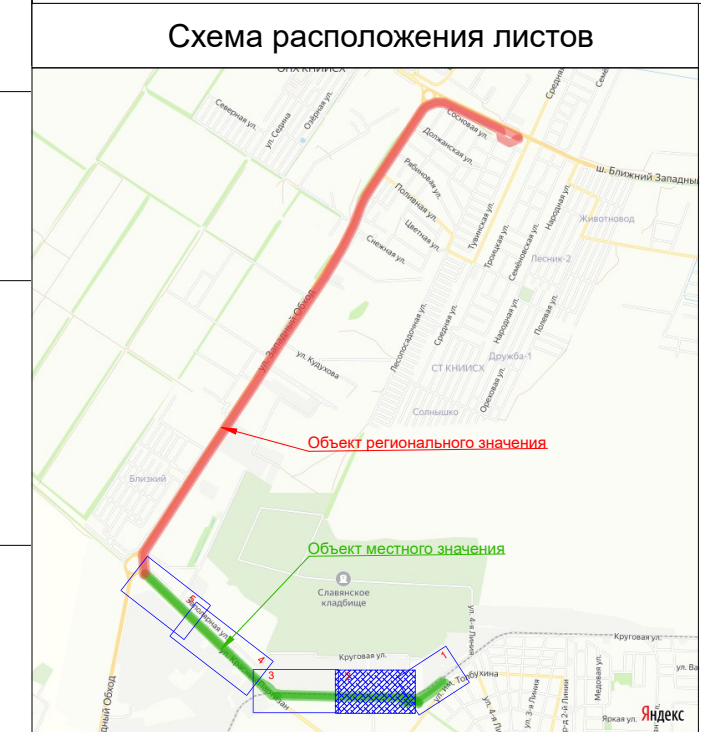
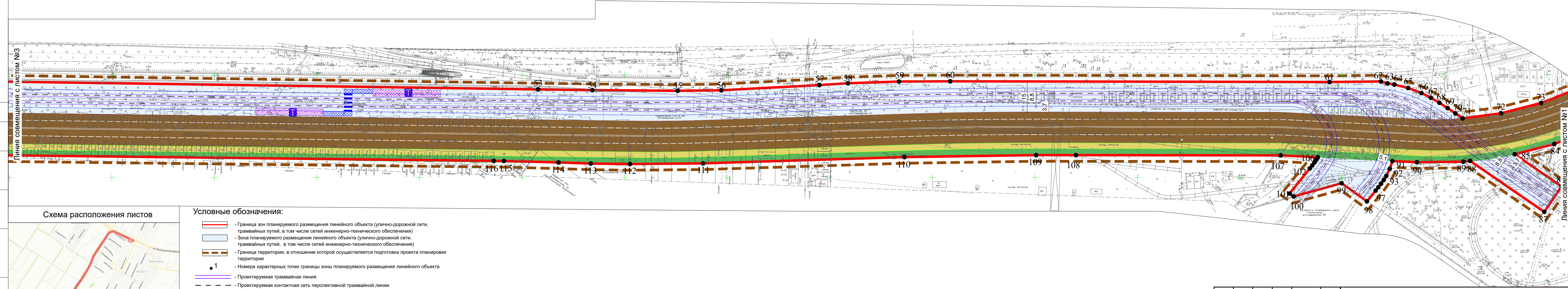
Изм.	Кол.уч	Лист	№ док.	Подп.	Дата
Разраб.	Сахро			<i>М. Сахро</i>	08.22
Н.контр.	Захаров			<i>В. Захаров</i>	08.22
ГИП	Яценко			<i>А. Яценко</i>	08.22

ЮГА-202-2022-ЛО-ППТ					
«Строительство линейного объекта (трамвайной линии, автомобильной дороги, сетей инженерно-технического обеспечения) от Западного трамвайного депо до микрорайона «Немецкая Деревня» (по улице Круговой, от Западного трамвайного депо до улицы Красных Партизан, по улице Красных Партизан, от улицы Круговой до улицы Западный Обход)»					
Проект планировки территории			Стадия	Лист	Листов
			П	1	5
Чертеж границ зон планируемого размещения линейных объектов М 1:1000 Чертеж границ зон планируемого размещения линейных объектов, подлежащих реконструкции в связи с изменением их местоположения М 1:1000					



Документация по планировке территории (проект планировки территории и проект межевания территории) «Строительство линейного объекта (трамвайной линии, автомобильной дороги, сетей инженерно-технического обеспечения) от Западного трамвайного депо до микрорайона «Немецкая Деревня» (по улице Круговой, от Западного трамвайного депо до улицы Красных Партизан, по улице Красных Партизан, от улицы Круговой до улицы Западный Обход)»

Чертеж границ зон планируемого размещения линейных объектов М 1:1000
 Чертеж границ зон планируемого размещения линейных объектов, подлежащих реконструкции в связи с изменением их местоположения М 1:1000



- Условные обозначения:**
- Граница зон планируемого размещения линейного объекта (улично-дорожной сети, трамвайных путей, в том числе сетей инженерно-технического обеспечения)
 - Зона планируемого размещения линейного объекта (улично-дорожной сети, трамвайных путей, в том числе сетей инженерно-технического обеспечения)
 - Граница территории, в отношении которой осуществляется подготовка проекта планировки территории
 - Номера характерных точек границы зоны планируемого размещения линейного объекта
 - Проектируемая трамвайная линия
 - Проектируемая контактная сеть перспективной трамвайной линии
 - Ширина перспективной трамвайной линии
 - Линейный размер
 - Проектируемая трамвайная посадочная площадка
 - Проектируемый пешеходный переход
 - Существующая проезжая часть
 - Существующий пешеходный переход
 - Существующие пути пешеходного движения (тротуар)
 - Проектируемая проезжая часть
 - Проектируемые пути пешеходного движения (тротуар)
 - Проектируемые пути велосипедного движения (велодорожки)

Изм.						Кол.уч.			Лист			№ док.			Подп.			Дата		
						Сахно			№ 2			08.22								
И.контр.						Захаров			08.22											
ГИП						Яценко			08.22											

ЮГА-202-2022-ЛО-ППТ			
«Строительство линейного объекта (трамвайной линии, автомобильной дороги, сетей инженерно-технического обеспечения) от Западного трамвайного депо до микрорайона «Немецкая Деревня» (по улице Круговой, от Западного трамвайного депо до улицы Красных Партизан, по улице Красных Партизан, от улицы Круговой до улицы Западный Обход)»			
Проект планировки территории		Стадия	Лист
		П	2
		Листов	
		5	

Н.контр.		Захаров		08.22	
ГИП		Яценко		08.22	



Формат А4*4

Согласовано

Взам. инв. №

Подп. и дата

Инв. № подл.

Документация по планировке территории (проект планировки территории и проект межевания территории) «Строительство линейного объекта (трамвайной линии, автомобильной дороги, сетей инженерно-технического обеспечения) от Западного трамвайного депо до микрорайона «Немецкая Деревня» (по улице Круговой, от Западного трамвайного депо до улицы Красных Партизан, по улице Красных Партизан, от улицы Круговой до улицы Западный Обход)»



Чертеж границ зон планируемого размещения линейных объектов М 1:1000
Чертеж границ зон планируемого размещения линейных объектов, подлежащих реконструкции в связи с изменением их местоположения М 1:1000

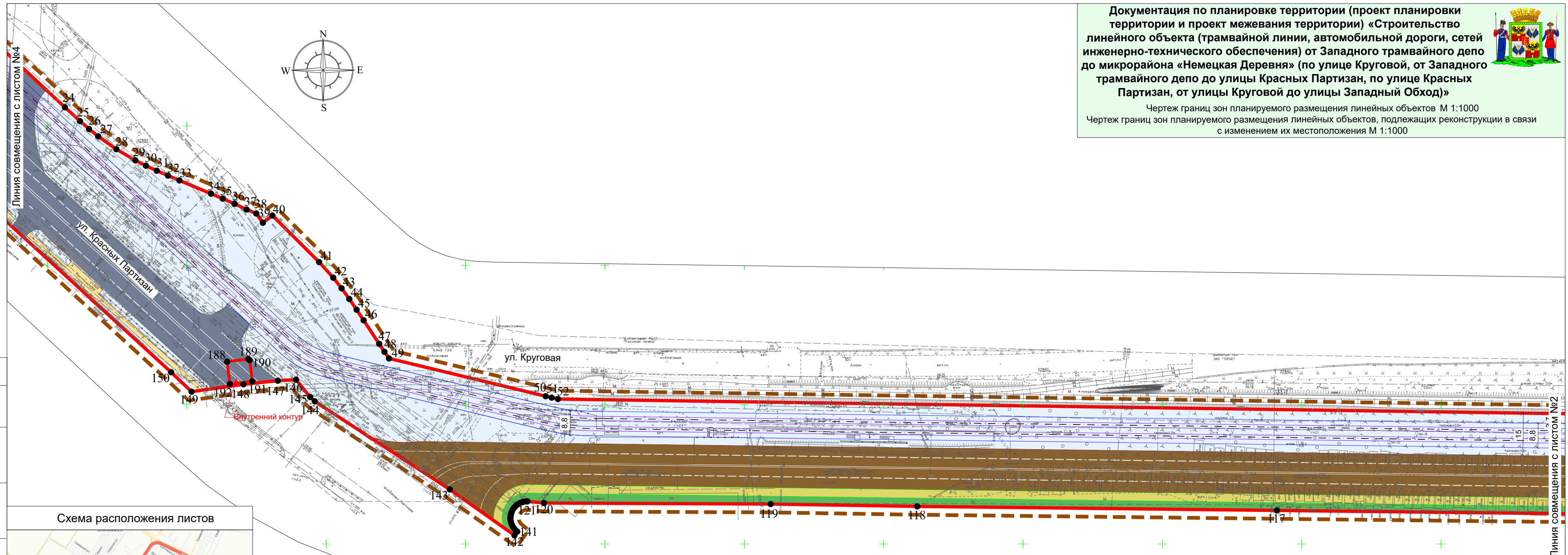
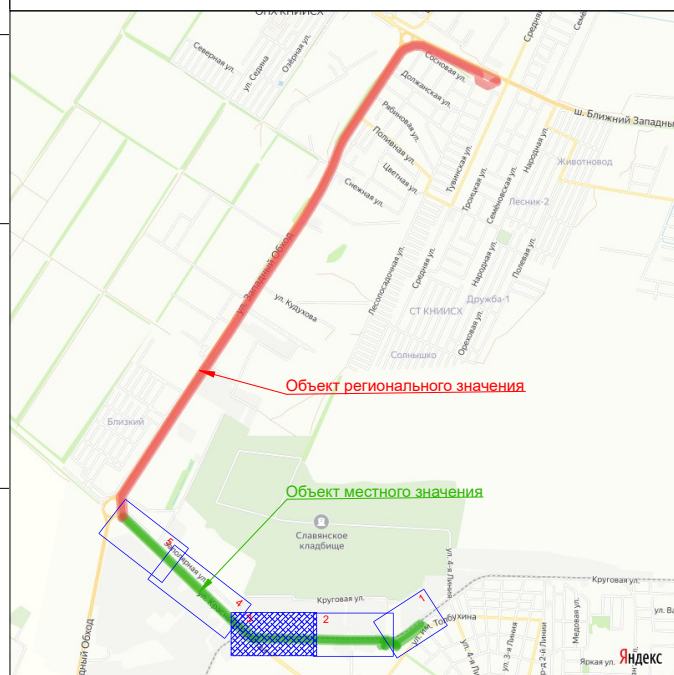


Схема расположения листов



Условные обозначения:

- Граница зон планируемого размещения линейного объекта (улично-дорожной сети, трамвайных путей, в том числе сетей инженерно-технического обеспечения)
- Зона планируемого размещения линейного объекта (улично-дорожной сети, трамвайных путей, в том числе сетей инженерно-технического обеспечения)
- Граница территории, в отношении которой осуществляется подготовка проекта планировки территории
- 1 - Номера характерных точек границы зоны планируемого размещения линейного объекта
- Проектируемая трамвайная линия
- Проектируемая контактная сеть перспективной трамвайной линии
- Ширина перспективной трамвайной линии
- 15 - Линейный размер
- Проектируемая трамвайная посадочная площадка
- Проектируемый пешеходный переход
- Существующая проезжая часть
- Существующий пешеходный переход
- Существующие пути пешеходного движения (тротуар)
- Проектируемая проезжая часть
- Проектируемые пути пешеходного движения (тротуар)
- Проектируемые пути велосипедного движения (велодорожки)

ЮГА-202-2022-ЛО-ППТ					
«Строительство линейного объекта (трамвайной линии, автомобильной дороги, сетей инженерно-технического обеспечения) от Западного трамвайного депо до микрорайона «Немецкая Деревня» (по улице Круговой, от Западного трамвайного депо до улицы Красных Партизан, по улице Красных Партизан, от улицы Круговой до улицы Западный Обход)»					
Изм.	Кол.уч	Лист	№ док.	Подп.	Дата
Разраб.	Сахаров			<i>М. Сахаров</i>	08.22
Проект планировки территории			Стадия	Лист	Листов
			П	3	5
Чертеж границ зон планируемого размещения линейных объектов М 1:1000					
Чертеж границ зон планируемого размещения линейных объектов, подлежащих реконструкции в связи с изменением их местоположения М 1:1000					
Н.контр.	Захаров			<i>В. Захаров</i>	08.22
ГИП	Яценко			<i>А. Яценко</i>	08.22

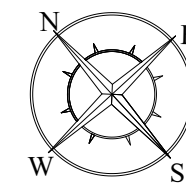


Согласовано

Взам. инв. №

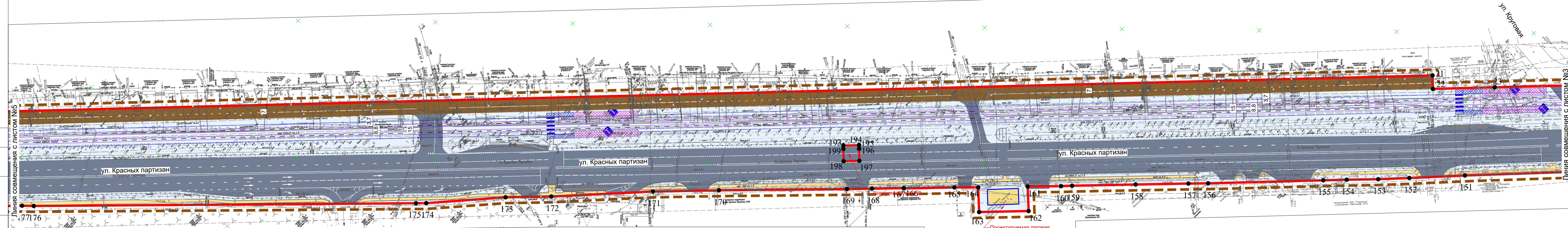
Подп. и дата

Инв. № подл.



Документация по планировке территории (проект планировки территории и проект межевания территории) «Строительство линейного объекта (трамвайной линии, автомобильной дороги, сетей инженерно-технического обеспечения) от Западного трамвайного депо до микрорайона «Немецкая Деревня» (по улице Круговой, от Западного трамвайного депо до улицы Красных Партизан, по улице Красных Партизан, от улицы Круговой до улицы Западный Обход)»

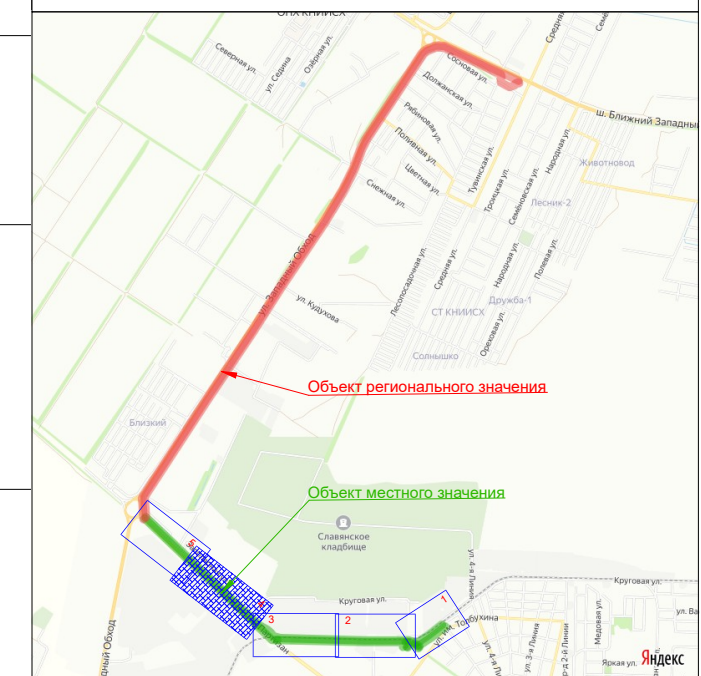
Чертеж границ зон планируемого размещения линейных объектов М 1:1000
Чертеж границ зон планируемого размещения линейных объектов, подлежащих реконструкции в связи с изменением их местоположения М 1:1000



Линия совмещения с листом №5

Линия совмещения с листом №3

Схема расположения листов



Условные обозначения:

- Граница зон планируемого размещения линейного объекта (улично-дорожной сети, трамвайных путей, в том числе сетей инженерно-технического обеспечения)
- Зона планируемого размещения линейного объекта (улично-дорожной сети, трамвайных путей, в том числе сетей инженерно-технического обеспечения)
- Граница территории, в отношении которой осуществляется подготовка проекта планировки территории
- 1 - Номера характерных точек границы зоны планируемого размещения линейного объекта
- Проектируемая трамвайная линия
- Проектируемая контактная сеть перспективной трамвайной линии
- Ширина перспективной трамвайной линии
- Линейный размер
- Проектируемая трамвайная посадочная площадка
- Проектируемый пешеходный переход
- Существующая проезжая часть
- Существующий пешеходный переход
- Существующие пути пешеходного движения (тротуар)
- Проектируемая проезжая часть
- Проектируемые пути пешеходного движения (тротуар)
- Проектируемые пути велосипедного движения (велодорожки)

ЮГА-202-2022-ЛО-ППТ					
«Строительство линейного объекта (трамвайной линии, автомобильной дороги, сетей инженерно-технического обеспечения) от Западного трамвайного депо до микрорайона «Немецкая Деревня» (по улице Круговой, от Западного трамвайного депо до улицы Красных Партизан, по улице Красных Партизан, от улицы Круговой до улицы Западный Обход)»					
Изм.	Кол.уч.	Лист	№ док.	Подп.	Дата
Разраб.	Сахно				08.22
Проект планировки территории			Стадия	Лист	Листов
			П	4	5
Чертеж границ зон планируемого размещения линейных объектов М 1:1000					
Чертеж границ зон планируемого размещения линейных объектов, подлежащих реконструкции в связи с изменением их местоположения М 1:1000					
Н.контр.	Захаров				08.22
ГИП	Яценко				08.22

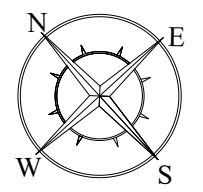


Согласовано

Взам. инв. №

Подп. и дата

Инв. № подл.

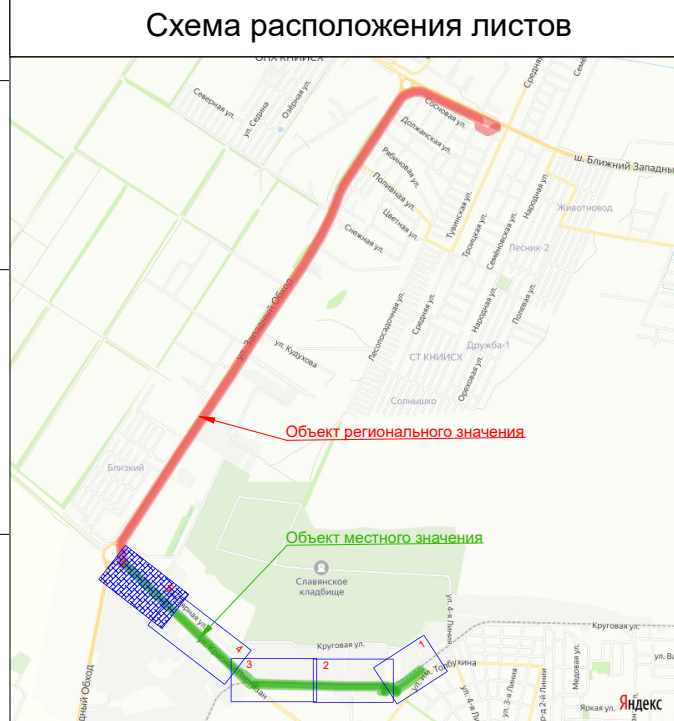
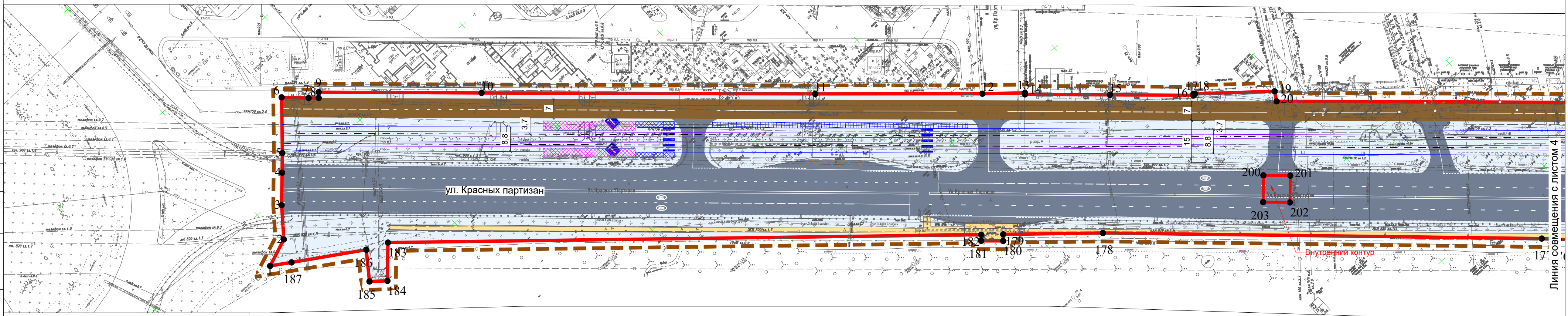


Условные обозначения:

- Граница зон планируемого размещения линейного объекта (улично-дорожной сети, трамвайных путей, в том числе сетей инженерно-технического обеспечения)
- Зона планируемого размещения линейного объекта (улично-дорожной сети, трамвайных путей, в том числе сетей инженерно-технического обеспечения)
- Граница территории, в отношении которой осуществляется подготовка проекта планировки территории
- 1 - Номера характерных точек границы зоны планируемого размещения линейного объекта
- Проектируемая трамвайная линия
- Проектируемая контактная сеть перспективной трамвайной линии
- Ширина перспективной трамвайной линии
- 15 - Линейный размер
- Проектируемая трамвайная посадочная площадка
- Проектируемый пешеходный переход
- Существующая проезжая часть
- Существующий пешеходный переход
- Существующие пути пешеходного движения (тротуар)
- Проектируемая проезжая часть
- Проектируемые пути пешеходного движения (тротуар)
- Проектируемые пути велосипедного движения (велодорожки)

Документация по планировке территории (проект планировки территории и проект межевания территории) «Строительство линейного объекта (трамвайной линии, автомобильной дороги, сетей инженерно-технического обеспечения) от Западного трамвайного депо до микрорайона «Немецкая Деревня» (по улице Круговой, от Западного трамвайного депо до улицы Красных Партизан, по улице Красных Партизан, по улице Круговой до улицы Западный Обход)»

Чертеж границ зон планируемого размещения линейных объектов М 1:1000
Чертеж границ зон планируемого размещения линейных объектов, подлежащих реконструкции в связи с изменением их местоположения М 1:1000



ЮГА-202-2022-ЛО-ППТ					
«Строительство линейного объекта (трамвайной линии, автомобильной дороги, сетей инженерно-технического обеспечения) от Западного трамвайного депо до микрорайона «Немецкая Деревня» (по улице Круговой, от Западного трамвайного депо до улицы Красных Партизан, по улице Красных Партизан, по улице Круговой до улицы Западный Обход)»					
Изм.	Кол.уч	Лист	№ док.	Подп.	Дата
Разраб.	Сахно			<i>М. Сахно</i>	08.22
Н.контр.	Захаров			<i>В. Захаров</i>	08.22
ГИП	Яценко			<i>А. Яценко</i>	08.22
Проект планировки территории				Стадия	Лист
Чертеж границ зон планируемого размещения линейных объектов М 1:1000				П	5
Чертеж границ зон планируемого размещения линейных объектов, подлежащих реконструкции в связи с изменением их местоположения М 1:1000				Листов	5



Согласовано

Взам. инв. №

Подп. и дата

Инв. № подл.

Линия совмещения с листом 4