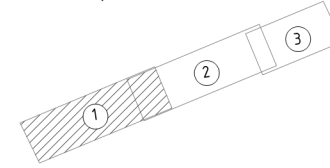


Краснодарский край,  
МО г. Краснодар

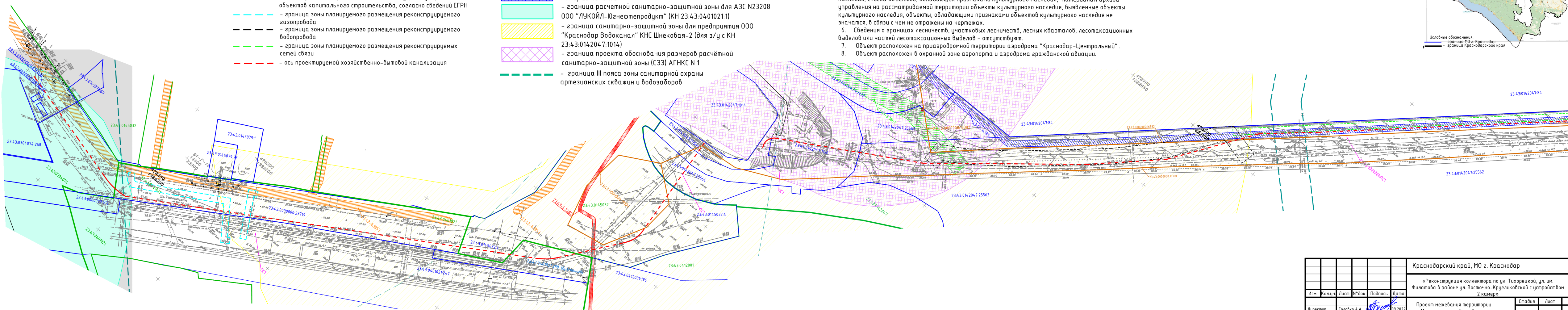
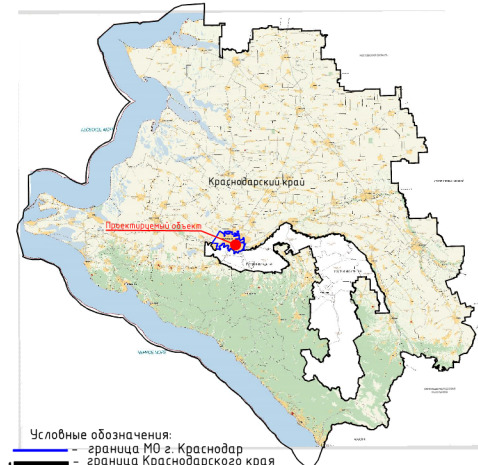
Схема расположения листов



- Условные обозначения:**
- граница территории, в отношении которой подготовлен проект межевания планировки
  - граница зоны действия устанавливаемого публичного сервитута для размещения линейного объекта
  - ПС1** - обозначение устанавливаемого публичного сервитута для размещения линейного объекта
  - 23:43:04:03029:32** - номера и границы земельных участков, согласно сведений ЕГРН
  - 23:43:04:03022** - номера и границы кадастрового квартала, согласно сведений ЕГРН
  - 23:43:04:03029:32** - кадастровые номера и местоположение существующих объектов капитального строительства, согласно сведений ЕГРН
  - граница зоны планируемого размещения реконструируемого газопровода
  - граница зоны планируемого размещения реконструируемого водопровода
  - граница зоны планируемого размещения реконструируемых сетей связи
  - ось проектируемой хозяйственно-бытовой канализация

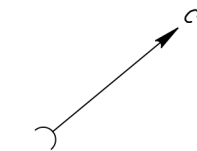
- Установленные границы зон с особыми условиями использования:**
- граница охранной зоны объекта электросетевого хозяйства ВЛ-0,4 кв ТП-149 - реестровый номер 23:43-6.1853
  - граница охранной зоны объекта электросетевого хозяйства "КЛ-6 кв ТП-398-ПСТ"Северо-Восточная"-105" - реестровый номер 23:43-6.2282
  - граница охранной зоны объекта электросетевого хозяйства "ВЛ-10 кв ТП-1108 - ТП-149-ТП-571-ТП-1109 - ТП-1104" - реестровый номер 23:43-6.1867
  - граница охранной зоны КЛС НУС ГРС - 4 АГНКС - 1 - реестровый номер 23:43-6.195
  - граница расчетной санитарно-защитной зоны для АЗС N23208 ООО "ЛУКОЙЛ-Югнефтепродукт" (КН 23:43:04:01021:1)
  - граница санитарно-защитной зоны для предприятия ООО "Краснодар Водоканал" КНС Шнековая-2 (для з/у с КН 23:43:014:204:7:1014)
  - граница проекта обоснования размеров расчётной санитарно-защитной зоны (СЗЗ) АГНКС N 1
  - граница III пояса зоны санитарной охраны артезианских скважин и водозаборов

- Примечания:**
1. Границы публичных сервитутов, установленных в соответствии с законодательством Российской Федерации - отсутствуют.
  2. Границы зон с особыми условиями использования территорий подлежащие изменению в связи с размещением линейных объектов - отсутствуют.
  3. Границы зон с особыми условиями использования территорий, подлежащие установлению, изменению в связи с размещением линейных объектов, подлежащих реконструкции в связи с их переносом из зон планируемого размещения линейных объектов либо в границах зон планируемого размещения линейных объектов - отсутствуют.
  4. Границы особо охраняемых природных территорий - отсутствуют.
  5. По данным единого государственного реестра объектов культурного наследия (памятников истории и культуры) народов Российской Федерации, перечня выявленных объектов культурного наследия, списка объектов, обладающих признаками культурного наследия, материалов архива управления на рассматриваемой территории объекты культурного наследия, выявленные объекты культурного наследия, обладающие признаками объектов культурного наследия не значатся, в связи с чем не отражены на чертежах.
  6. Сведения о границах лесничеств, участковых лесничеств, лесных кварталов, лесотаксационных выделов или частей лесотаксационных выделов - отсутствуют.
  7. Объект расположен на приаэродромной территории аэродрома "Краснодар-Центральный".
  8. Объект расположен в охранной зоне аэропорта и аэродрома гражданской авиации.



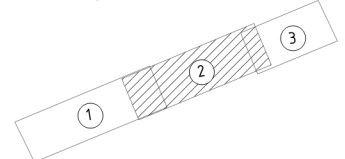
Система координат МСК-23  
 Система высот Балтийская 1977г.  
 Сплошные горизонталы проведены через 0,5 м.  
 Топографическая съемка выполнена в июне-июле 2021г.

Краснодарский край, МО г. Краснодар					
«Реконструкция коллектора по ул. Тихорецкой, ул. им. Филатова в районе ул. Восточно-Кружиковской с устройством 2 камер»					
Изм.	Кол.уч.	Лист	№ док.	Подпись	Дата
Директор	Головки А.А.				09.2022
Инженер	Пастухова Я.А.				09.2022
Проект межевания территории Материалы по обоснованию				Стадия	Лист
				П	1
Чертеж межевания территории М 1:500				Листов	3
				ООО «Черноморская технологическая компания»	



Краснодарский край,  
МО г. Краснодар

Схема расположения листов



**Условные обозначения:**

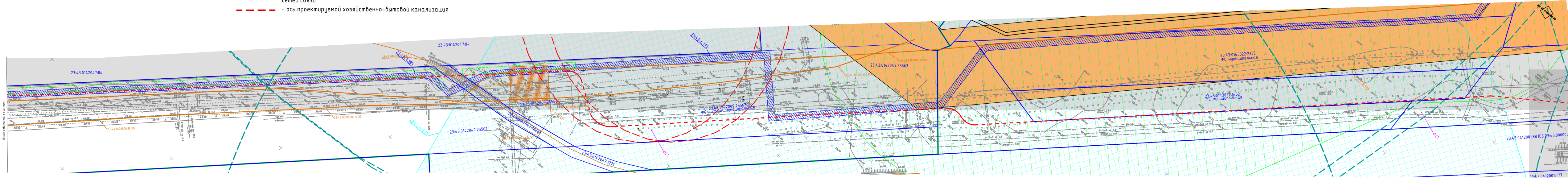
- граница территории, в отношении которой подготовлен проект межевания планировки
- граница зоны действия устанавливаемого публичного сервитута для размещения линейного объекта
- ПС1** – обозначение устанавливаемого публичного сервитута для размещения линейного объекта
- 23:43.04.03029:32 – номера и границы земельных участков, согласно сведений ЕГРН
- 23:43.04.03022 – номера и границы кадастрового квартала, согласно сведений ЕГРН
- 23:43.04.03029:32 – кадастровые номера и местоположение существующих объектов капитального строительства, согласно сведений ЕГРН
- граница зоны планируемого размещения реконструируемого газопровода
- граница зоны планируемого размещения реконструируемого водопровода
- граница зоны планируемого размещения реконструируемых сетей связи
- ось проектируемой хозяйственно-бытовой канализация

**Установленные границы зон с особыми условиями использования:**

- граница охранной зоны объекта электросетевого хозяйства ВЛ-0,4 кВ ТП-149 – реестровый номер 23:43-6.1853
- граница охранной зоны КЛС НУС ГРС – 4 АГНКС – 1 – реестровый номер 23:43-6.195
- граница санитарно-защитной зоны для ООО «Краснодарские смеси», расположенного по адресу: 350011, г. Краснодар, ул. Тихорецкая, 8/2 – реестровый номер 23:43-6.1539
- граница охранной зоны объекта электросетевого хозяйства «Оборудование КТП-1109 х. Гаркуши» – реестровый номер 23:43-6.1048

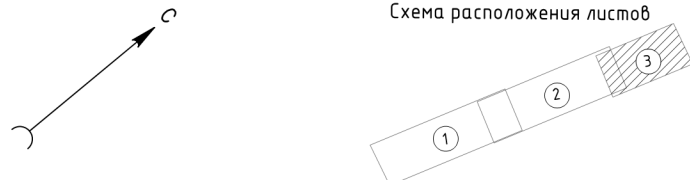
**Примечания:**

1. Границы публичных сервитутов, установленных в соответствии с законодательством Российской Федерации – отсутствуют.
2. Границы зон с особыми условиями использования территорий подлежащие изменению в связи с размещением линейных объектов – отсутствуют.
3. Границы зон с особыми условиями использования территорий, подлежащие установлению, изменению в связи с размещением линейных объектов, подлежащих реконструкции в связи с их переносом из зон планируемого размещения линейных объектов либо в границах зон планируемого размещения линейных объектов – отсутствуют.
4. Границы особо охраняемых природных территорий – отсутствуют.
5. По данным единого государственного реестра объектов культурного наследия (памятников истории и культуры) народов Российской Федерации, перечня выявленных объектов культурного наследия, списка объектов, обладающих признаками культурного наследия, материалам архива управления на рассматриваемой территории объекты культурного наследия, выявленные объекты культурного наследия, обладающие признаками объектов культурного наследия не значатся, в связи с чем не отражены на чертежах.
6. Сведения о границах лесничеств, участковых лесничеств, лесных кварталов, лесотаксационных выделов или частей лесотаксационных выделов – отсутствуют.
7. Объект расположен на приаэродромной территории аэродрома «Краснодар-Центральный».
8. Объект расположен в охранной зоне аэропорта и аэродрома гражданской авиации.

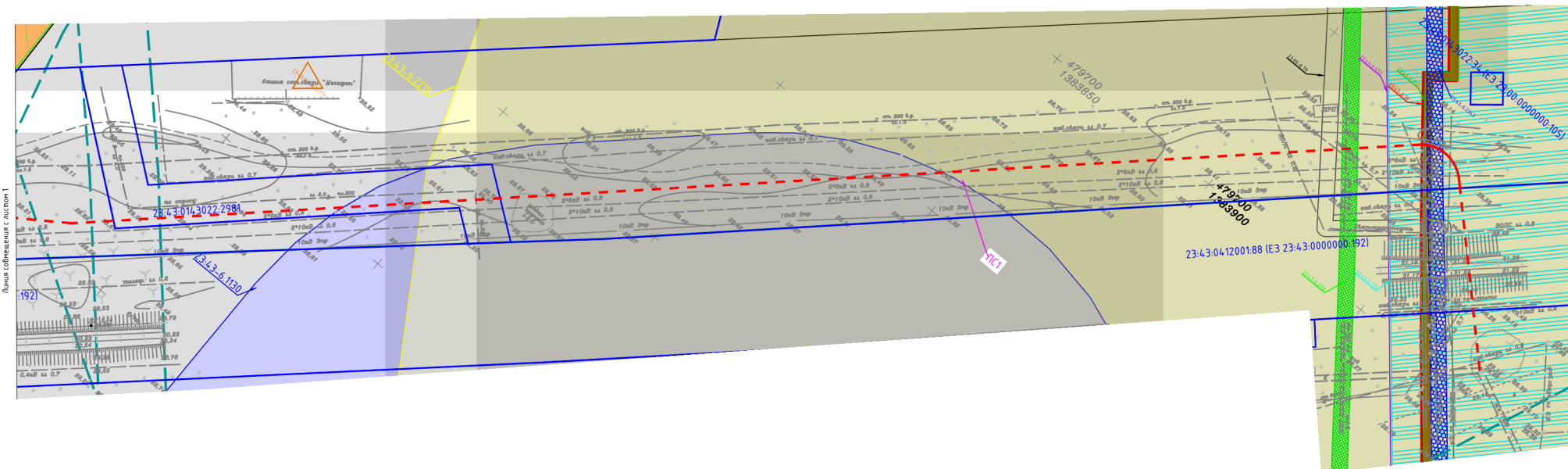


Система координат МСК-23  
Система высот Балтийская 1977г.  
Сплошные горизонталы проведены через 0,5 м.  
Топографическая съемка выполнена в июне-июле 2021г.

Краснодарский край, МО г. Краснодар					
«Реконструкция коллектора по ул. Тихорецкой, ул. им. Филатова в районе ул. Восточно-Кружиковской с устройством 2 камер»					
Изм.	Кол.уч.	Лист	№ док.	Подпись	Дата
Директор	Головко А.А.		09.2022		
Инженер	Пастухова Я.А.		09.2022		
Проект межевания территории Материалы по обоснованию				Стадия	Лист
Чертеж межевания территории М 1:500				П	2
				Листов	3
				ООО «Черноморская технологическая компания»	



Краснодарский край,  
МО г. Краснодар



- Условные обозначения:**
- граница территории, в отношении которой подготовлен проект межевания планировки
  - граница зоны действия устанавливаемого публичного сервитута для размещения линейного объекта
  - ПС1 – обозначение устанавливаемого публичного сервитута для размещения линейного объекта
  - 23:43:0403029:32 – номера и границы земельных участков, согласно сведений ЕГРН
  - 23:43:0403022 – номера и границы кадастрового квартала, согласно сведений ЕГРН
  - 23:43:0403029:32 – кадастровые номера и местоположение существующих объектов капитального строительства, согласно сведений ЕГРН
  - граница зоны планируемого размещения реконструируемого газопровода
  - граница зоны планируемого размещения реконструируемого водопровода
  - граница зоны планируемого размещения реконструируемых сетей связи
  - ось проектируемой хозяйственно-бытовой канализация

- Установленные границы зон с особыми условиями использования:**
- граница охранной зоны ВЛ-110 кВ “ОБД – Северная”, входящая в состав электросетевого комплекса ПС – 110/10 кВ “ОБД” с прилегающими ПС и ВЛ – реестровый номер 23:43-6.170
  - граница охранной зоны ВЛ-110 кВ “КТЭЦ-ЗИП с отпайкой к ПС РИП, Юго-Восточная – реестровый номер 23:43-6.452
  - граница охранной зоны КЛ 10 кВ ОБД1 – 1869/3 – реестровый номер 23:43-6.70
  - граница охранной зоны КЛ 10 кВ ОБД2 – 1869/6 – реестровый номер 23:43-6.950
  - граница охранной зоны газопровода высокого давления Р=1,2 МПа d=529 мм литер А – реестровый номер 23:43-6.2343
  - граница санитарно-защитной зоны для ЗАО “ОБД”, расположенного по адресу: г. Краснодар, по ул. Тихорецкая, 20 – реестровый номер 23:43-6.2219
  - граница санитарно-защитной зоны для ОАО “Краснодарпромжелдортранс”, Площадка № 1 – реестровый номер 23:43-6.1130
  - граница охранной зоны ТП-2830п (55,52к) кв.2.3.1 – реестровый номер 23:43-6.79
  - граница охранной зоны газопровода высокого давления Р=0,6 МПа d=720 мм, d=630 мм литер В – реестровый номер 23:43-6.2110

- Примечания:**
1. Границы публичных сервитутов, установленных в соответствии с законодательством Российской Федерации – отсутствуют.
  2. Границы зон с особыми условиями использования территорий подлежащие изменению в связи с размещением линейных объектов – отсутствуют.
  3. По данным единого государственного реестра объектов культурного наследия (памятников истории и культуры) народов Российской Федерации, перечня выявленных объектов культурного наследия, списка объектов, обладающих признаками культурного наследия, материалам архива управления на рассматриваемой территории объекты культурного наследия, выявленные объекты культурного наследия, объекты, обладающие признаками объектов культурного наследия не значатся, в связи с чем не отражены на чертежах.
  4. Сведения о границах лесничеств, участковых лесничеств, лесных кварталов, лесотаксационных выделов или частей лесотаксационных выделов – отсутствуют.
  5. Объект расположен на приаэродромной территории аэродрома “Краснодар-Центральный”.
  6. Объект расположен в охранной зоне аэропорта и аэродрома гражданской авиации.

Система координат МСК-23  
Система высот Балтийская 1977г.  
Сплошные горизонталы проведены через 0,5 м.  
Топографическая съемка выполнена в июне-июле 2021г.



Условные обозначения:  
 – граница МО г. Краснодар  
 – граница Краснодарского края

Краснодарский край, МО г. Краснодар					
«Реконструкция коллектора по ул. Тихорецкой, ул. им. Филатова в районе ул. Восточно-Кругликовской с устройством 2 камер»					
Изм.	Кол.уч.	Лист	№ док.	Подпись	Дата
Директор	Головка А.А.			<i>[Signature]</i>	09.2022
Инженер	Пастухова Я.А.			<i>[Signature]</i>	09.2022
Проект межевания территории Материалы по обоснованию				Стадия	Лист
				П	3
Чертеж межевания территории М 1:500				Листов	3
				ООО «Черноморская технологическая компания»	