

Россия
Муниципальное бюджетное учреждение
«Институт Горкадастрпроект»
муниципального образования город Краснодар
350000, г. Краснодар, ул. Красная, 89/3
ИНН 2310037903 КПП 230801001
ОГРН 1022301629426

Документация по планировке территории (проект планировки территории и проект межевания территории) для размещения линейного объекта (автомобильной дороги, сетей инженерно-технического обеспечения) по ул. Выездной, от ул. Богатырской до улицы им. Георгия Жукова, ул. им. Виктора Нарыкова, от ул. им. Георгия Жукова до ул. им. Виктора Казанцева, ул.им. Геннадия Казаджиева от ул. им. Владимира Волкова до ул. им. Юрия Радоняка, ул. им. Анатолия Барабанова от ул. им. Владимира Волкова до ул. им. Виктора Нарыкова, ул. им. Владимира Волкова от ул. Геннадия Казаджиева до ул. им. Анатолия Барабанова, по ул. им. Георгия Жукова от ул. Выездной до ул. Центральной в Карасунском внутригородском округе города Краснодара

МЗ-1453/2020-ДПТ/ЛО
ПРОЕКТ ПЛАНИРОВКИ ТЕРРИТОРИИ

Основная часть
Положение о размещении линейных объектов
Графическая часть

Том 1
(листы 1-2)

Краснодар 2021

Россия
Муниципальное бюджетное учреждение
«Институт Горкадастрпроект»
муниципального образования город Краснодар
350000, г. Краснодар, ул. Красная, 89/3
ИНН 2310037903 КПП 230801001
ОГРН 1022301629426

Заказчик: МКУ «Центр мониторинга дорожного движения и транспорта»

Документация по планировке территории (проект планировки территории и проект межевания территории) для размещения линейного объекта (автомобильной дороги, сетей инженерно-технического обеспечения) по ул. Выездной, от ул. Богатырской до улицы им. Георгия Жукова, ул. им. Виктора Нарыкова, от ул. им. Георгия Жукова до ул. им. Виктора Казанцева, ул.им. Геннадия Казаджиева от ул. им. Владимира Волкова до ул. им. Юрия Радоняка, ул. им. Анатолия Барабанова от ул. им. Владимира Волкова до ул. им. Виктора Нарыкова, ул. им. Владимира Волкова от ул. Геннадия Казаджиева до ул. им. Анатолия Барабанова, по ул. им. Георгия Жукова от ул. Выездной до ул. Центральной в Карасунском внутригородском округе города Краснодара

МЗ-1453/2020-ДПТ/ЛО
ПРОЕКТ ПЛАНИРОВКИ ТЕРРИТОРИИ

Основная часть
Положение о размещении линейных объектов
Графическая часть

Том 1
(листы 1-2)

Директор


В.В. Решетняк

ГИП /ГАП

Д.Е. Сечь

Краснодар 2021

Обозначение	Наименование	Примечание
МЗ-1453/2020-ДПТ/ЛО - С1	Содержание тома 1	
МЗ-1453/2020-ДПТ/ЛО - ПЗ 1	<p>Основная часть</p> <p>Положение о размещении линейных объектов</p> <p>1.Общая часть</p> <p>1.1.Исходно – разрешительная документация</p> <p>2. Наименование, основные характеристики (категория, протяженность, пропускная способность, грузонапряженность, интенсивность движения) и назначение планируемых для размещения линейных объектов.</p> <p>2.1 Автомобильная дорога</p> <p>2.2 Сети инженерно-технического обеспечения</p> <p>2.3 Линейные объекты, подлежащих реконструкции в связи с изменением их местоположения</p> <p>3.Перечень субъектов Российской Федерации, перечень муниципальных районов, городских округов в составе субъектов Российской Федерации, перечень поселений, населенных пунктов, внутригородских территорий городов федерального значения, на территориях которых устанавливаются зоны планируемого размещения линейных объектов</p> <p>4. Перечень координат характерных точек границ зон планируемого размещения линейных объектов (автомобильной дороги, инженерных сетей дождевой канализации)</p> <p>4.1 Перечень координат характерных точек границ зон планируемого размещения ли-</p>	

МЗ-1453/2020-ДПТ/ЛО- С1					
Изм.	Кол.уч.	Лист	Недок	Подпись	Дата
ГИП/ГАП		Сечь			01.21
Глав. спец.		Бойченко			01.21
Содержание тома					
			Стадия	Лист	Листов
			ППТ	1	3
МБУ «Институт Горкадастрпроект»					

нейных объектов, подлежащих реконструкции в связи с изменением их местоположения

5. Предельные параметры объектов разрешенного строительства, входящих в состав линейных объектов (автомобильной дороги, инженерных сетей дождевой канализации) в границах зон их планируемого размещения

5.1. Планировочные ограничения (зоны с особыми условиями использования территории)

6. Мероприятий по защите сохраняемых объектов капитального строительства, существующих и строящихся на момент подготовки проекта планировки территории, а также объектов капитального строительства, планируемых к капитальному строительству в соответствии с ранее утвержденной документацией по планировке территории, от возможного негативного воздействия в связи с размещением линейных объектов

7. Мероприятий по сохранению объектов культурного наследия от возможного негативного воздействия в связи с размещением линейных объектов (автомобильной дороги, инженерных сетей дождевой канализации)

8. Мероприятия по охране окружающей среды

8.1. Охрана атмосферного воздуха

8.2. Шумовое воздействие линейного объекта

8.3. Определение размеров СЗЗ проектируемого объекта

8.4. Мероприятия по охране поверхностных и подземных вод от загрязнения


8.5. Мероприятия по охране объектов растительного и животного мира

8.6. Мероприятия по охране недр

8.7. Мероприятия по рациональному использованию общераспространенных полезных ископаемых, используемых при строительстве.

9. Мероприятия по защите территории от чрезвычайных ситуаций природного и техногенного характера, в том числе по обеспечению пожарной безопасности и гражданской обороне

Но-мер тома	Обозначение	Наименование	Примечание
1	МЗ-1453/2020-ДПТ/ЛО (листы 1-2)	Проект планировки территории Основная часть Положение о размещении линейных объектов Графическая часть	
2	МЗ-1453/2020-ДПТ/ЛО (листы 3-8)	Проект планировки территории Материалы по обоснованию Пояснительная записка Графическая часть	
3	МЗ-1453/2020-ДПТ/ЛО (листы 9-11)	Проект межевания территории Основная часть Тестовая часть Графическая часть Материалы по обоснованию Пояснительная записка Графическая часть	

						МЗ-1453/2020-ДПТ/ЛО- СГ			
Изм.	Кол.уч.	Лист	Недок	Подпись	Дата				
ГИП/ГАП		Сечь,Д.Е.			01.21	Состав градостроительной документации	Стадия	Лист	Листов
							ППТ	1	1
						МБУ «Институт Горкадастрпроект»			

Положение о размещении линейных объектов

1 Общая часть

Документация по планировке территории (проект планировки территории и проект межевания территории) для размещения линейного объекта (автомобильной дороги, сетей инженерно-технического обеспечения) по ул. Выездной, от ул. Богатырской до улицы им. Георгия Жукова, ул. им. Виктора Нарыкова, от ул. им. Георгия Жукова до ул. им. Виктора Казанцева, ул.им. Геннадия Казаджиева от ул. им. Владимира Волкова до ул. им. Юрия Радоняка, ул. им. Анатолия Барабанова от ул. им. Владимира Волкова до ул. им. Виктора Нарыкова, ул. им. Владимира Волкова от ул. Геннадия Казаджиева до ул. им. Анатолия Барабанова, по ул. им. Георгия Жукова от ул. Выездной до ул. Центральной в Карасунском внутригородском округе города Краснодара, разработан МБУ «Институт Горкадастрпроект» муниципального образования город Краснодар.

Граница подготовки проекта планировки территории принимается по устанавливаемой границе зоны размещения линейных объектов (автомобильной дороги, инженерных сетей дождевой канализации).

1.1 Исходно – разрешительная документация

Проект планировки территории для размещения линейных объектов – автомобильной дороги, в том числе сетей наружного электроосвещения, разработан в соответствии со следующей нормативно-правовой документацией:

						МЗ-1453/2020-ДПТ/ЛО-ПЗ1			
Изм.	Кол.уч	Лист	№ док	Подпись	Дата	Положение о размещении линейных объектов Пояснительная записка	Стадия	Лист	Листов
ГИП		Сечь Д.Е.			01.21		ППТ	1	35
Глав. спец.		Бойченко Д.В.			01.21		МБУ «Институт Горкадастрпроект»		
Норм. контр.		Сечь Д.Е.			01.21				

№ п.п	Наименование показателей	Ед. изм.	Количество
10	Расчётные нагрузки (грузонапряженность) - Кратковременное загрузеие от автомобильной нагрузки, в данном загрузеии задается осевая нагрузка АК	кН	A1
11	Категория дороги	кат.	Магистральная улица районного значения
12	Длина участка (протяженность)	м	3440
13	Интенсивность движения	авт/сут	1000
14	Интенсивность, приведенная к легковому автомобилю (пропускная способность)	авт/сут	2000
15	Ширина проезжей части	м	2x3,5
16	Наименьший радиус кривой в плане	м	220
17	Наибольший продольный уклон	‰	70
18	Расчетная скорость движения	км/ч	60
19	Тип покрытия	тип	Усовершенствованное облегчённого типа с а/б покрытием
20	Расчётные нагрузки (грузонапряженность) - Кратковременное загрузеие от автомобильной нагрузки, в данном загрузеии задается осевая нагрузка АК	кН	A1
21	Категория дороги	кат.	Улицы и дороги местного значения - улицы в зонах жилой застройки
22	Длина участка (протяженность)	м	375
23	Интенсивность движения	авт/сут	450
24	Интенсивность, приведенная к легковому автомобилю (пропускная способность)	авт/сут	900
25	Ширина проезжей части	м	2x3,5
26	Наименьший радиус кривой в плане	м	80
27	Наибольший продольный уклон	‰	80
28	Расчетная скорость движения	км/ч	40

соответствии с системой координат МСК-23, используемой для ведения государственного кадастра недвижимости.

Перечень координат характерных точек границ зон планируемого размещения линейных объектов (автомобильной дороги, инженерных сетей дождевой канализации)

Таблица 2

№ точек	Координаты	
	Х	У
1	482048.77	1388454.15
2	482039.37	1388505.32
3	482038.22	1388624.42
4	482044.04	1388999.35
5	482042.32	1389059.45
6	482043.62	1389097.77
7	482046.68	1389187.96
8	482047.83	1389309.76
9	482021.5	1389425.21
10	481996.54	1389544.6
11	481996.73	1389592.22
12	481996.83	1389614.53
14	482465.55	1389608.65
15	482466.27	1389665.35
16	482462.7	1389665.36
17	482462.89	1389680.5
18	482463.53	1389731.22
19	482463.63	1389739.22
20	482464.22	1389786.22
21	482464.32	1389794.22
22	482469.47	1389998.51
23	482609.58	1389996.75

№ точек	Координаты	
	Х	У
24	482617.58	1389996.65
25	482742.1	1389995.09
26	482742.43	1390030.08
27	482618.02	1390031.63
28	482610.02	1390031.75
29	482467.32	1390033.54
30	482446.82	1390033.8
31	482402.72	1390034.35
32	482316.82	1390035.43
33	482317.91	1390121.75
34	482318.48	1390167.62
35	482320.29	1390311.65
36	482321.16	1390380.74
37	482289.61	1390381.19
38	482289.03	1390361.12
39	482293.72	1390345.92
40	482293.29	1390311.84
41	482291.48	1390167.61
42	482291.17	1390143.46
43	482290.92	1390123.1
44	482290.74	1390109.09
45	482290.6	1390099.59

№ точек	Координаты	
	Х	У
46	482289.82	1390035.77
47	482070.22	1390038.53
48	482002.96	1390039.38
49	481941.30	1390040.16
50	481942.52	1390075.97
51	481933.78	1390076.2
52	481933.45	1390067.42
53	481932.66	1390044.33
54	481884.9	1390046.1
55	481861.69	1390048.08
56	481838.49	1390048.72
57	481815.51	1390049.35
58	481792.26	1390049.98
59	481769.23	1390050.62
60	481744.24	1390051.42
61	481720.16	1390052.19
62	481720.32	1390056.76
63	481696.83	1390057.67
64	481696.69	1390053.45
65	481646.7	1390054.87
66	481642.57	1390055.01
67	481622.57	1390055.51
68	481602.57	1390056.02
69	481582.56	1390056.54
70	481563.49	1390056.17
71	481553.63	1390056.84
72	481542.6	1390057.93
73	481522.61	1390058.6
74	481502.61	1390059
75	481498.74	1390058.93

№ точек	Координаты	
	Х	У
76	481477.02	1390059.68
77	481465.7	1390059.81
78	481458.63	1390060.31
79	481438.3	1390060.4
80	481438.63	1390069.16
81	481409.24	1390070.2
82	481409.03	1390062.35
83	481389.04	1390063.07
84	481369.06	1390063.77
85	481349.07	1390064.27
86	481344.83	1390064.35
87	481324.82	1390064.82
88	481304.83	1390065.33
89	481284.84	1390065.84
90	481264.73	1390066.35
91	481244.64	1390066.84
92	481224.65	1390067.48
93	481204.66	1390068.11
94	481174.6	1390069.49
95	481175.49	1390092.3
96	481169.63	1390092.06
97	481168.97	1390100.11
98	481173.64	1390212.29
99	481177.39	1390302.31
100	481168.66	1390302.75
101	481155.8	1390303.39
102	481148.34	1390303.76
103	481146.41	1390258.54
104	481146.18	1390233.5
105	481144.72	1390209.27

МЗ-1453/2020-ДПТ/ЛО-ПЗ1

Лист

13

№ точек	Координаты	
	Х	У
106	481142.63	1390159.78
107	481141.03	1390159.68
108	481140.34	1390134.6
109	481138.85	1390109.55
110	481137.36	1390078.52
111	481130.68	1390074.38
112	481122.2	1390074.72
113	481121.95	1390054.67
114	481139.11	1390053.93
115	481136.54	1389992.45
116	481135.59	1389967.32
117	481133.61	1389917.85
118	481132.82	1389917.79
119	481131.72	1389893.21
120	481130.6	1389868.49
121	481129.4	1389840.01
122	481128.46	1389814.9
123	481127.19	1389814.93
124	481126.71	1389808.81
125	481125.96	1389799.28
126	481127.12	1389799.22
127	481126.6	1389792.84
128	481125.77	1389792.88
129	481124.7	1389777.22
130	481124.07	1389765.3
131	481123.31	1389740.32
132	481123.15	1389736.64
133	481122.09	1389712.91
134	481119.53	1389670.56
135	481124.19	1389670.08

№ точек	Координаты	
	Х	У
136	481135.35	1389668.91
137	481136.88	1389668.75
138	481136.49	1389677.94
139	481154.24	1389676.86
140	481169.24	1389986.41
141	481170.49	1390006.38
142	481166.9	1390025.28
143	481431.57	1390014.92
144	481578.66	1390010.47
145	481632.94	1390009.21
146	481653.84	1390004.74
147	481667.61	1390004.56
148	481692.06	1390007.85
149	481930.65	1390002.34
150	481930.64	1389978.34
151	481940.9	1389925.82
152	481947.54	1389898.33
153	481952.34	1389878.48
154	481952.39	1389813.68
155	481951.83	1389732.16
156	481951.46	1389668.53
157	481951.28	1389649.91
158	481944.36	1389649.99
159	481944.26	1389641.81
160	481951.19	1389641.72
161	481949.75	1389495.58
162	481952.88	1389482.89
163	481984.6	1389306.51
164	481987.33	1389276.57
165	481983.5	1389114.51

МЗ-1453/2020-ДПТ/ЛО-ПЗ1

Лист

14

№ точек	Координаты	
	Х	У
166	481979.2	1388953.51
167	481973.44	1388772.96
168	481968.8	1388604.89
169	481964.68	1388455.2
170	481974.15	1388449.89
171	482003.03	1388449.09
172	482003.18	1388454.72
-	-	-
173	482442.19	1389665.41
174	482442.38	1389680.48
175	482443.52	1389771.24
176	482446.38	1389998.8
177	482316.38	1390000.43
178	482313.52	1389772.87
179	482312.36	1389680.55
180	482312.17	1389665.55
-	-	-
181	482285.17	1389665.58
182	482285.36	1389680.59

№ точек	Координаты	
	Х	У
183	482286.85	1389799.33
184	482289.38	1390000.77
185	482241.38	1390001.36
186	482141.38	1390002.61
187	482002.37	1390004.38
188	482001.38	1389925.28
189	482080.71	1389924.57
190	482240.38	1389921.34
191	482238.68	1389863.37
192	481992.89	1389866.14
193	481988.82	1389744.16
194	481990.81	1389732.33
195	481997.22	1389722.1
196	482028.41	1389689.42
197	482038.24	1389682.52
198	482049.96	1389679.95
199	482231.73	1389676.72
200	482233.2	1389677.12
201	482232.86	1389665.65

4.1 Перечень координат характерных точек границ зон планируемого размещения линейных объектов, подлежащих реконструкции в связи с изменением их местоположения

Перечень координат характерных точек границ зон планируемого размещения линейных объектов, подлежащих реконструкции в связи с изменением их местоположения, настоящим проектом не приводится ввиду отсутствия сетей инженерно-технического обеспечения, подлежащих реконструкции.

роль должен играть обслуживающий персонал. От квалификации исполнителей, их дисциплины и аккуратности зависит степень влияния на атмосферный воздух при эксплуатации машин и механизмов и проведение соответствующих проектных работ.

Эксплуатация

К принятым в проекте основным воздухо-охраным мероприятиям относятся планировочные и технологические мероприятия, направленные на сокращение объемов выбросов и снижение их приземной концентрации.

Планировочные мероприятия, влияющие на воздействие выбросов вредных веществ от объекта на окружающую среду, предусматривают:

- свободные от покрытий участки озеленяются устройством газонов.

Эксплуатация объекта оказывает допустимое воздействие на уровень загрязнения атмосферы в данном районе, поэтому дополнительных мероприятий по снижению воздействия на атмосферный воздух не требуются.

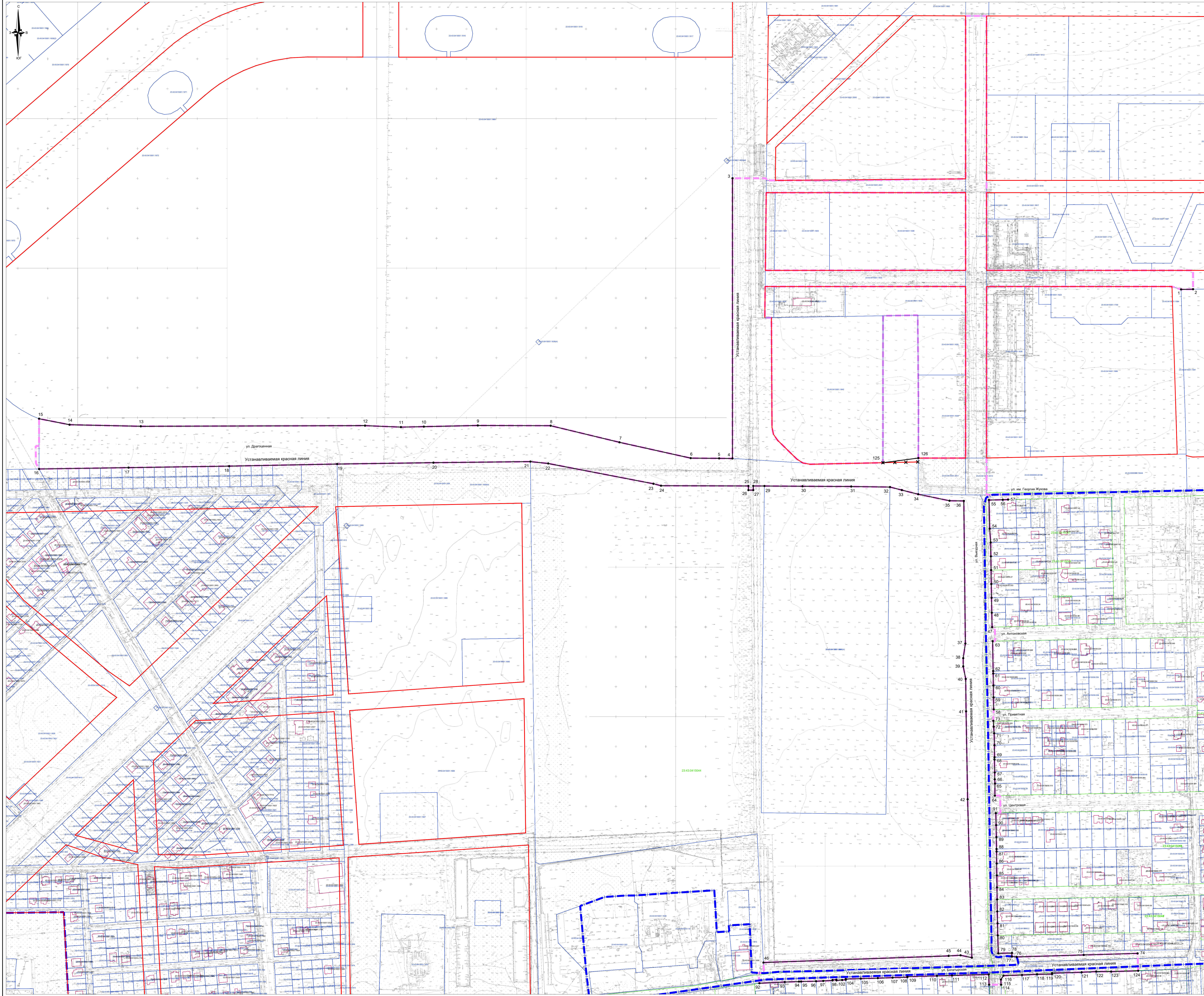
8.2 Шумовое воздействие линейного объекта

Строительство

Анализ результатов расчетов уровней шума, создаваемых работой спец-техники, показывает, что уровень звука (L) не превышает эквивалентный уровень звука - 55 дБА и максимальный 70 дБА для территорий, прилегающих к жилым зданиям.

Таким образом, строительные работы возможно проводить при соблюдении мероприятий, снижающих уровень шума:

- строительные работы должны проводиться только в дневное время суток;
- техника должна быть исправна и настроена на минимальный нагрузочный режим;
- соблюдать неодновременность работы строительной техники.

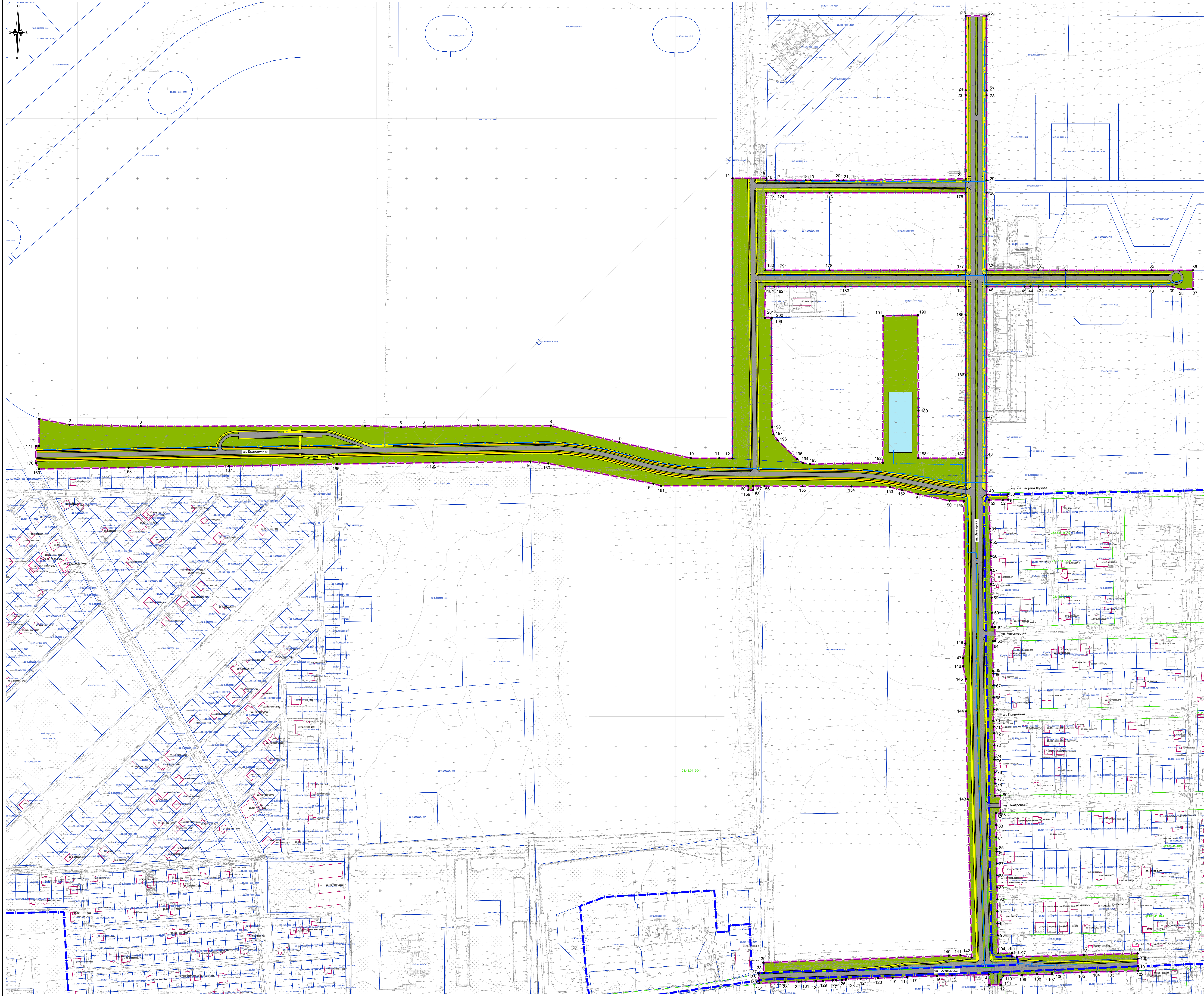


- Условные обозначения**
- граница населенного пункта
 - граница территории, в отношении которой осуществляется подготовка проекта планировки
 - существующая красная линия
 - отменяемая (изменяемая) красная линия
 - устанавливаемая красная линия
 - граница кадастрового квартала, согласно сведений ЕГРН, номер
 - граница земельного участка, согласно сведений ЕГРН, номер
 - граница ОКС согласно сведений ЕГРН, номер
 - 17 номера характерных точек устанавливаемой красной линии

- Примечание:**
1. Согласно Градостроительному кодексу РФ:
 - красные линии - линии, которые обозначают границы территорий общего пользования и подлежат установлению, изменению или отмене в документации по планировке территории;
 - территории общего пользования - территории, которыми беспрепятственно пользуется неограниченный круг лиц (в том числе площади, улицы, проезды, набережные, береговые полосы водных объектов общего пользования, скверы, бульвары).
 2. Виды территорий общего пользования, для которых установлены и (или) устанавливаются красные линии - размещение объектов улично-дорожной сети.
 3. Границы существующих элементов планировочной структуры совпадают с существующими красными линиями.
 4. Граница планируемого элемента планировочной структуры совпадает с границей территории, в отношении которой осуществляется подготовка проекта планировки.

Перечень координат характерных точек устанавливаемой красной линии

№ точек	Координаты		№ точек	Координаты	
	X	Y		X	Y
1	482289.03	1390361.12	-	-	-
2	482289.61	1390381.19	64	481438.3	1390060.4
-	-	-	65	481458.63	1390060.31
3	482465.55	1389608.65	66	481465.7	1390059.81
4	481996.83	1389614.53	67	481477.02	1390059.68
5	481996.73	1389592.22	68	481498.74	1390058.93
6	481996.54	1389544.6	69	481502.61	1390059
7	482021.5	1389425.21	70	481522.61	1390058.6
8	482047.83	1389309.76	71	481542.6	1390057.93
9	482046.68	1389187.96	72	481553.63	1390056.84
10	482043.62	1389097.77	73	481563.49	1390056.17
11	482042.32	1389059.45	-	-	-
12	482044.04	1389999.35	74	481177.39	1390302.31
13	482038.22	1389624.42	75	481173.64	1390212.29
14	482039.37	1389505.32	76	481168.97	1390100.11
15	482048.77	1388454.15	77	481169.63	1390092.06
-	-	-	78	481175.49	1390082.3
16	481964.68	1388455.2	79	481174.6	1390069.49
17	481968.8	1388604.89	80	481204.66	1390068.11
18	481973.44	1388772.96	81	481224.65	1390067.48
19	481979.2	1388953.51	82	481244.64	1390066.84
20	481983.5	1389114.51	83	481264.73	1390066.35
21	481987.33	1389276.57	84	481284.84	1390065.84
22	481984.6	1389306.51	85	481304.83	1390065.33
23	481952.88	1389482.89	86	481324.82	1390064.82
24	481949.75	1389495.58	87	481344.83	1390064.35
25	481951.19	1389641.72	88	481349.07	1390064.27
26	481944.26	1389641.81	89	481369.06	1390063.77
27	481944.36	1389649.99	90	481389.04	1390063.07
28	481951.28	1389649.91	91	481409.03	1390062.35
29	481951.46	1389668.53	-	-	-
30	481951.83	1389732.16	92	481119.53	1389670.56
31	481952.39	1389813.68	93	481122.09	1389712.91
32	481952.34	1389878.48	94	481123.15	1389736.64
33	481947.54	1389898.33	95	481123.31	1389740.32
34	481940.9	1389925.82	96	481124.07	1389765.3
35	481930.64	1389978.34	97	481124.7	1389777.22
36	481930.65	1390002.34	98	481125.77	1389792.88
37	481682.06	1390007.85	99	481126.6	1389792.84
38	481667.61	1390004.56	100	481127.12	1389799.22
39	481653.84	1390004.74	101	481125.96	1389799.28
40	481632.94	1390009.21	102	481126.71	1389808.81
41	481578.66	1390010.47	103	481127.19	1389814.93
42	481431.57	1390014.92	104	481128.46	1389814.9
43	481166.9	1390025.26	105	481129.4	1389840.01
44	481170.49	1390036.38	106	481130.6	1389868.49
45	481169.24	1389998.41	107	481131.72	1389983.21
46	481154.24	1389876.86	108	481132.82	1389917.79
-	-	-	109	481133.61	1389917.85
47	481720.16	1390052.19	110	481135.59	1389967.32
48	481744.24	1390051.42	111	481136.54	1389962.45
49	481769.23	1390050.62	112	481139.11	1390053.93
50	481792.26	1390049.98	113	481121.95	1390054.67
51	481815.51	1390049.35	-	-	-
52	481838.49	1390048.72	114	481122.2	1390074.72
53	481861.69	1390048.08	115	481130.68	1390074.38
54	481884.9	1390046.1	116	481137.36	1390078.52
55	481932.66	1390044.33	117	481138.85	1390109.55
56	481933.45	1390067.42	118	481140.34	1390134.6
57	481933.78	1390076.2	119	481141.03	1390159.68
-	-	-	120	481142.63	1390159.78
58	481582.56	1390056.54	121	481144.72	1390209.27
59	481602.57	1390056.02	122	481146.18	1390233.5
60	481622.57	1390055.51	123	481146.41	1390258.54
61	481642.57	1390055.01	124	481148.34	1390303.76
62	481646.7	1390054.87	125	481962.89	1389866.14
63	481696.69	1390053.45	126	482001.38	1389925.28



- Условные обозначения**
- граница населенного пункта
 - границы территории, в отношении которой осуществляется подготовка проекта планировки
 - границы зон планируемого размещения линейных объектов (автомобильной дороги, инженерных сетей дождевой канализации)
 - граница кадастрового квартала, согласно сведений ЕГРН, номер
 - граница земельного участка, согласно сведений ЕГРН, номер
 - граница ОКС согласно сведений ЕГРН, номер
 - проектируемые улицы и дороги с асфальтовым покрытием
 - тротуары
 - велосипедные дорожки
 - зеленые насаждения специального назначения
 - проектируемая инженерная сеть дождевой канализации
 - проектируемый пруд накопитель
 - 17 номер характерной точки границ зон планируемого размещения линейных объектов (автомобильной дороги, инженерных сетей дождевой канализации)

- Примечания:**
1. Зоны планируемого размещения линейных объектов, подлежащих реконструкции в связи с изменением их местоположения из зон планируемого размещения линейного объекта (автомобильной дороги, сетей инженерно-технического обеспечения), отсутствуют, в связи с тем, что при пересечении с подземными и надземными инженерными коммуникациями расстояния по вертикали и горизонтали выдержаны в соответствии с требованиями СП 42.13330.2016 "Градостроительство. Планировка и застройка городских и сельских поселений". Следовательно, существующие инженерные сети не препятствуют прокладке проектируемых автомобильной дороги, сетей инженерно-технического обеспечения и не требуется реконструкция существующих сетей.
 2. Размещение объектов капитального строительства в границах территории, в отношении которой осуществляется подготовка проекта планировки - не предусматривается.

				МЗ-1453/2020-ДПТ/ЛО		
Мин.	Кол. у.	Лист	№ док.	Получен	Дата	
ГЛАВ.	Сень	01.21	01.21			
ГЛАВ. СПЕЦ.	Бойченко	01.21				
Н.контр.	Сень	01.21				
				Основная часть		
				Чертеж границ зон планируемого размещения линейных объектов.		
				М 1:2000		
				Статус		
				Лист		
				2		
				Листов		
				МБУ "Институт Горкадастрпроект"		