

Примечание:
Документация по планировке территории объекта: «Документация по планировке территории, в отношении земельного участка по улице им. Валерия Гассия, 4/7 в Карасунском внутригородском округе города Краснодара» не предусматривает перенос (перестройку) иных объектов из зоны размещения данного объекта.

В соответствии с генеральным планом МО г. Краснодар, утвержденным постановлением администрации муниципального образования город Краснодар от 26.01.2012 № 25, участок работ расположен в зонах: - многоэтажных жилых домов; - зеленых насаждений общего пользования.

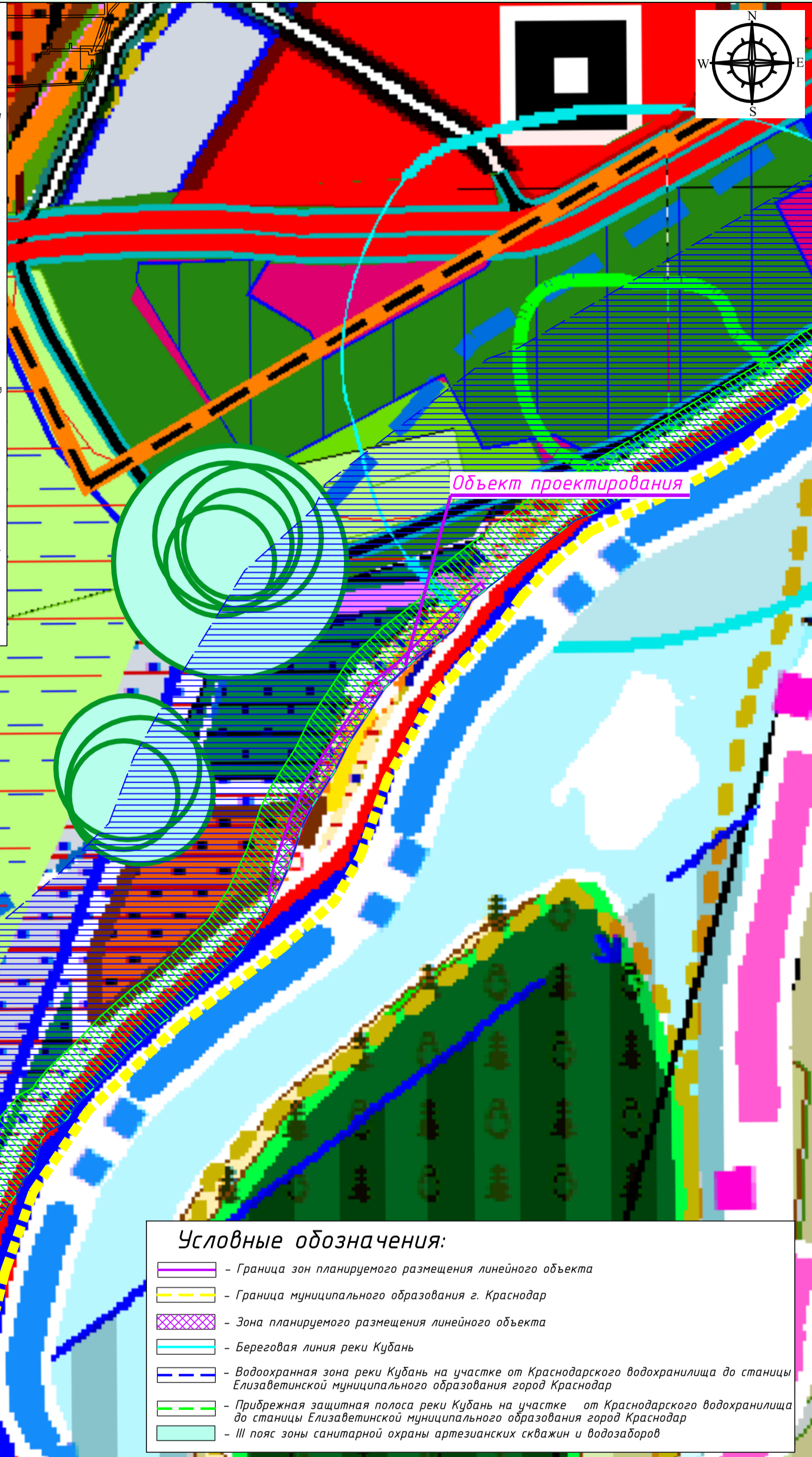
В соответствии с письмом департамента архитектуры и градостроительства администрации муниципального образования город Краснодар, со сведениями ИСОГД №29/14993-1 от 24.12.2019г.:

- согласно разделу IV - правила землепользования и застройки участок полностью расположен:
- в зоне застройки многоэтажными жилыми домами - Ж.2;
- в охранной зоне аэропорта гражданской авиации до установления приаэродромной территории;
- в зоне возможного катастрофического затопления
- в зоне 2 пояса ЗСО артезианских скважин;
- в зоне 3 пояса ЗСО артезианских скважин;
- в зоне микросейсмички 8 баллов;

На участке строительства:

1. Не расположены границы охранных зон существующих инженерных сетей и сооружений;
2. Не расположены границы зон существующих охраняемых и режимных объектов;
3. Расположены границы зон санитарной охраны источников водоснабжения:
 - II пояс зоны санитарной охраны артезианских скважин;
 - III пояс зоны санитарной охраны артезианских скважин и водозаборов;
4. Расположены границы прибрежных защитных полос;
5. Расположены границы водоохранных зон;
 - Водоохранная зона реки Кубань на участке от Краснодарского водохранилища до станции Елизаветинской муниципального образования город Краснодар;
6. Не расположены границы зон охраны объектов культурного наследия (памятников истории и культуры) федерального, регионального и местного значения;
7. Расположены границы зон затопления, подтопления;
 - Зона возможного катастрофического затопления (с отметкой урбана воды от 27 м до 24,8 м (необходим расчет высоты прорывной волны));
8. Не расположены границы санитарно-защитных зон предприятий;
9. Не расположены границы площадей залегания полезных ископаемых;
10. Не расположены границы охранных зон стационарных пунктов наблюдения за состоянием окружающей среды, ее загрязнением;
11. Не расположены границы придорожной полосы автомобильной дороги;
12. Расположены границы приаэродромной территории;
 - приаэродромная территория аэродрома "Краснодар-Центральный" - находится в радиусе 10, 15, 30 км. от контрольной точки аэродрома "Краснодар-Центральный"
13. Не расположены границы охранных зон железных дорог;
14. Не расположены границы санитарных разрывов, установленных от существующих железнодорожных линий и автодорог, а также объектов энергетики.

Согласно генеральному плану муниципального образования г.Краснодар, утвержденному постановлением администрации муниципального образования город Краснодар от 26.01.2012 № 25 на данном земельном участке объекты культурного наследия (памятники истории и культуры), а так же зоны их охраны не значатся, в соответствии с этим, графическая часть в составе тома 4 «Материалы по обоснованию проекта межевания территории», а именно «Схема границ территорий объектов культурного наследия» не предусмотрена.



Объект проектирования

Согласовано

- Границы**
- граница городского округа: МО г.Краснодар
 - существующая граница городской черты (от 16.11.2007), г.Краснодар
 - предлагаемая граница городской черты: г.Краснодар
 - существующие границы поселков
 - предлагаемые границы поселков
 - граница перспективного территориального развития поселка с учетом создания рекреационной зоны
 - граница прирезки территории поселения по результатам общественных слушаний
 - граница исторического поселения, установленная Законом Краснодарского края «О землях недвижимых объектов культурного наследия (памятников истории и культуры) регионального и местного значения, расположенных на территории Краснодарского края, и зонах их охраны»
 - памятник архитектуры с границей охранный зоны
 - памятник истории с границей охранный зоны
 - монументальный памятник с границей охранный зоны
 - территория Екатеринодарской крепости
 - граница территорий, документация по планировке которых находится в первоочередном порядке
 - граница участков, на которые у РФ возникает право собственности
 - граница земель военеведа в бессрочном пользовании
 - границы землепользований
 - граница земель промышленности
 - граница земель транспортной инфраструктуры
 - граница земель аэродрома
 - граница земель инженерной инфраструктуры
 - граница земель лесного фонда
 - граница земель сельскохозяйственного назначения
 - граница земель специального назначения
- Границы с особыми условиями использования территории**
- граница санзоны от железной дороги
 - граница санзоны от производства и др.объектов
 - граница санзоны от транспортных магистралей на территории сельскохозяйственного назначения
 - граница водоохранной зоны
 - граница прибрежных защитных полос водных объектов

- Условные обозначения:**
- Граница зон планируемого размещения линейного объекта
 - Граница муниципального образования г. Краснодар
 - Зона планируемого размещения линейного объекта
 - Береговая линия реки Кубань
 - Водоохранная зона реки Кубань на участке от Краснодарского водохранилища до станции Елизаветинской муниципального образования город Краснодар
 - Прибрежная защитная полоса реки Кубань на участке от Краснодарского водохранилища до станции Елизаветинской муниципального образования город Краснодар
 - III пояс зоны санитарной охраны артезианских скважин и водозаборов

ЮГА-134-2019-ЛО-ПМТ					
«Документация по планировке территории, в отношении земельного участка по улице им. Валерия Гассия, 4/7 в Карасунском внутригородском округе города Краснодара»					
Изм.	Кол.уч.	Лист	№ док.	Подп.	Дата
Разраб.		Райков		<i>[Signature]</i>	11.19
Проект межевания территории					
			Стадия	Лист	Листов
			П	1	1
Н.контр.	Захаров			<i>[Signature]</i>	11.19
ГИП	Яценко			<i>[Signature]</i>	11.19

Чертеж межевания территории (материалы по обоснованию) М 1:5000