



**Заказчик:**

ООО «Краснодар Водоканал»

**Подрядчик:**

ООО «ЮГ ГЕО Альянс»

## ДОКУМЕНТАЦИЯ ПО ПЛАНИРОВКЕ ТЕРРИТОРИИ (ПРОЕКТ МЕЖЕВАНИЯ ТЕРРИТОРИИ)

### ТОМ 4

### Материалы по обоснованию

линейного объекта «Первая очередь 20-го фекального коллектора. I пусковой комплекс. Проектирование напорно-самотечного коллектора от КНС «Шнековая-2» до проектируемой КНС в районе улицы Черкасской. II пусковой комплекс. Проектирование КНС в районе улицы Черкасской и напорно-самотечного коллектора от КНС»



**ЮГА-135-2020-ЛО-ПМТ**

**Заказчик:**

ООО «Краснодар Водоканал»

**Подрядчик:**

ООО «ЮГ ГЕО Альянс»



## **ДОКУМЕНТАЦИЯ ПО ПЛАНИРОВКЕ ТЕРРИТОРИИ (ПРОЕКТ МЕЖЕВАНИЯ ТЕРРИТОРИИ)**

### **ТОМ 4**

#### **Материалы по обоснованию**

**линейного объекта «Первая очередь 20-го фекального коллектора. I пусковой комплекс. Проектирование напорно-самотечного коллектора от КНС «Шнековая-2» до проектируемой КНС в районе улицы Черкасской. II пусковой комплекс. Проектирование КНС в районе улицы Черкасской и напорно-самотечного коллектора от КНС»**

**ЮГА-135-2020-ЛО-ПМТ**

Генеральный директор

Е.В. Захаров

ГИП

А.В. Яценко

Специалист-эксперт

М. А. Малютина

**ООО «ЮГ ГЕО Альянс»**

Краснодар, 2020

## СОСТАВ ПРОЕКТА

Проект планировки линейного объекта.

**ТОМ 1** Основная часть проекта планировки

Положение о размещении линейных объектов.

Проект планировки территории. Графическая часть:

№ п/п	Наименование чертежа	Масштаб	Марка чертежа
	Чертеж красных линий	1:1000	ППТ
	Чертеж границ зон планируемого размещения линейных объектов, чертеж границ зон планируемого размещения линейных объектов, подлежащих реконструкции в связи с изменением их местоположения	1:1000	ППТ

**ТОМ 2** Материалы по обоснованию проекта планировки.

Пояснительная записка.

Графические материалы:

№ п/п	Наименование чертежа	Масштаб	Марка чертежа
	Схема расположения элементов планировочной структуры	1:10000	ППТ
	Схема использования территории в период подготовки проекта планировки территории	1:1000	ППТ
	Схема вертикальной планировки территории	1:1000	ППТ
	Схема границ зон с особыми условиями использования территорий, особо охраняемых территорий, лесничеств	1:5000	ППТ
	Схема границ территорий, подверженных риску возникновения чрезвычайных ситуаций природного и техногенного характера	1:5000	ППТ
	Схема конструктивных и планировочных решений	1:1000	ППТ

**ТОМ 3** Проект межевания.

Пояснительная записка.

Графические материалы:

№ п/п	Наименование чертежа	Масштаб	Марка чертежа
	Чертеж межевания территории	1:1000	ПМТ
	План красных линий	1:1000	ПМТ

**ТОМ 4** Материалы по обоснованию проекта межевания.

Графические материалы:

№ п/п	Наименование чертежа	Масштаб	Марка чертежа
	Чертеж межевания территории (Материалы по обоснованию)	1:5000	ПМТ
	Чертеж межевания территории (Материалы по обоснованию)	1:1000	ПМТ

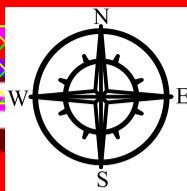
Инв. № подл. Подп. и дата. Взам. инв. №

Изм.	Кол.уч.	Лист	№ док.	Подп.	Дата
------	---------	------	--------	-------	------

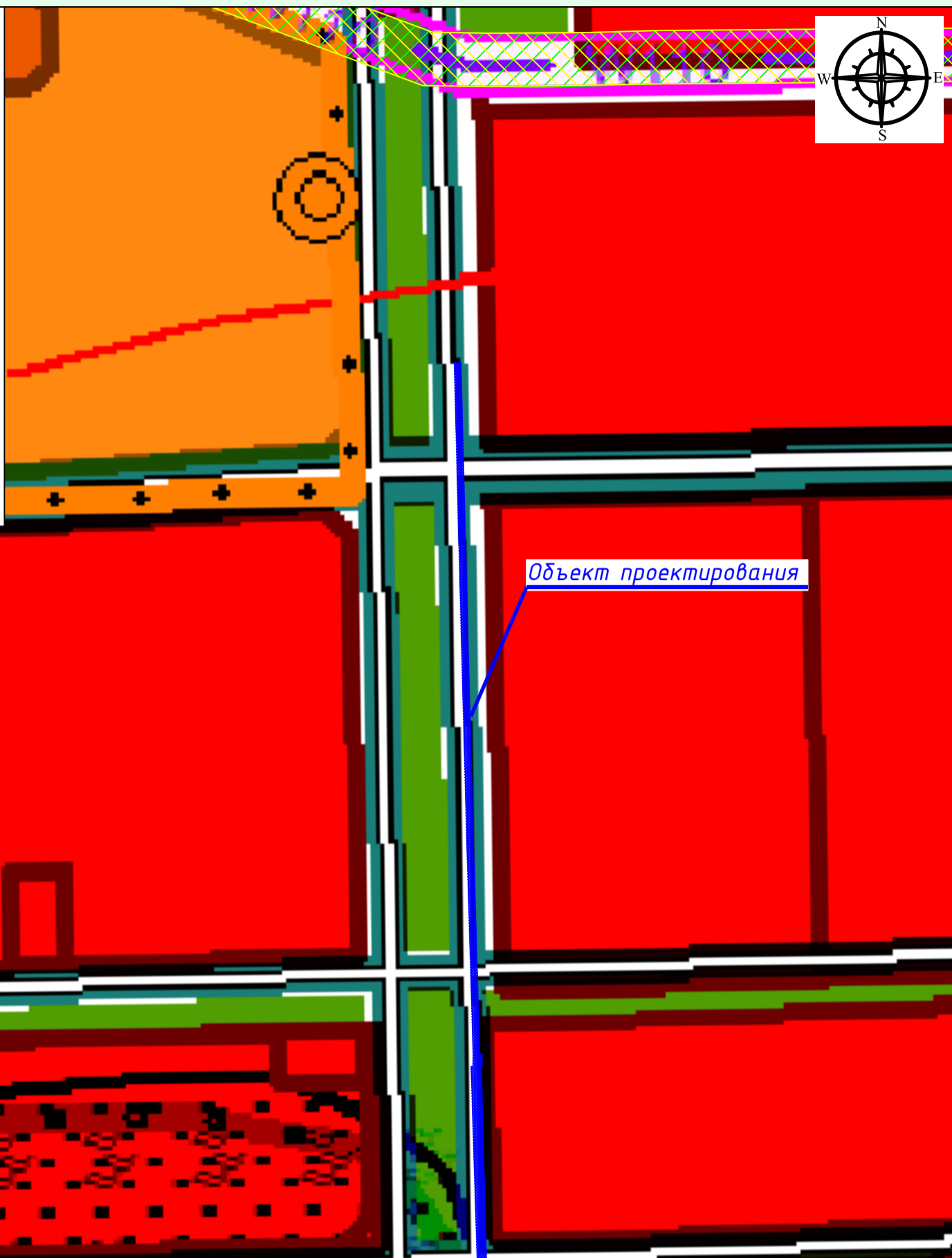


ЮГА-135-2020-ЛО-ППТ

Лист



**Примечание:**  
В границах зоны планируемого размещения линейного объекта отсутствуют границы особо охраняемых природных территорий.  
В соответствии с письмом департамента архитектуры и градостроительства администрации муниципального образования город Краснодар, со сведениями ИСОГД от 11.03.2020. № 29/2845-1:  
Согласно разделу IV - правила землепользования и застройки участок полностью расположен:  
- в зоне застройки многоквартирными жилыми домами - Ж2;  
- участок расположен в охранной зоне аэропорта и аэродрома гражданской авиации;  
Согласно разделу VI - изученность природных и техногенных условий участок расположен:  
- в зоне ограничений от передающего радиотехнического объекта (ПРТО);  
- санитарно-защитная зона и зона ограничения застройки в направлении азимута излучения ПРТО;  
- на приаэродромной территории аэродрома "Краснодар-Центральный";  
- III пояс зоны санитарной охраны ртезианских скважин и водозаборов.  
На участке:  
1. Расположены границы приаэродромной территории:  
- приаэродромная территория аэродрома "Краснодар-Центральный"  
- находится в радиусе 10, 15, 30 км. от контрольной точки аэродрома "Краснодар-Центральный";  
2. Расположены границы зон санитарной охраны источников питьевого и хозяйственно-бытового водоснабжения, а также устанавливаемые в случаях, предусмотренных Водным кодексом Российской Федерации, в отношении подземных водных объектов зоны специальной охраны:  
- III пояс зоны санитарной охраны артезианских скважин и водозаборов;  
3. Расположены границы зон ограничений передающего радиотехнического объекта, являющегося объектом капитального строительства:  
- расположение объекта в зоне ограничений от передающего радиотехнического объекта (ПРТО);  
- санитарно-защитная зона и зона ограничения застройки в направлении азимута излучения ПРТО;  
4. Не расположен в границах особо охраняемых природных территорий, границах лесничеств.  
Участок не расположен в границах иных зон с особыми условиями использования территорий, виды которых предусмотрены статьей 105 Земельного кодекса Российской Федерации.



Объект проектирования

Согласовано

Взам. инв. №

Подп. и дата

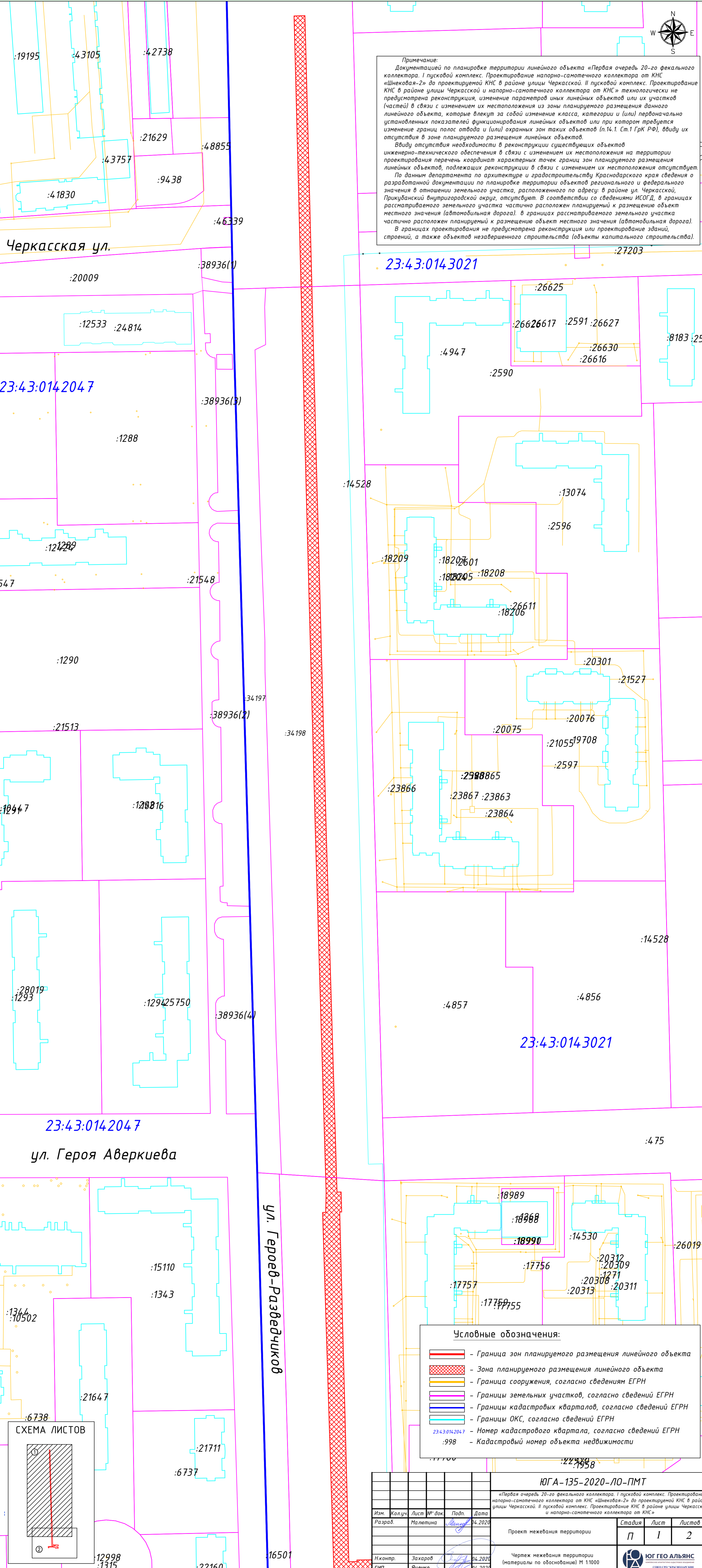
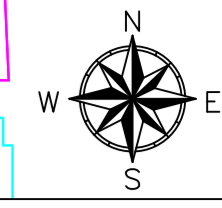
Инв. № подл.

- Границы**
- граница городского округа. МО г.Краснодар
  - существующая граница городской черты (от 16.11.2007). г.Краснодар
  - предлагаемая граница городской черты. г.Краснодар
  - Существующие границы поселков
  - предлагаемые границы поселков
  - граница перспективного территориального развития поселка с учетом создания рекреационной зоны
  - граница прирезки территории поселения по результатам общественных слушаний
  - граница исторического поселения, установленная Законом Краснодарского края "О землях недвижимых объектов культурного наследия (памятников истории и культуры) регионального и местного значения, расположенных на территории Краснодарского края, и зонах их охраны".
  - памятник архитектуры с границей охранной зоны
  - памятник истории с границей охранной зоны
  - монументальный памятник с границей охранной зоны
  - территория Екатеринодарской крепости
  - граница территорий, документация по планировке которых подлежит разработке в первоочередном порядке
  - граница участков, на которые у РФ возникает право собственности
  - граница земель военввода в бессрочном пользовании
  - границы землепользований
  - граница земель промышленности
  - граница земель транспортной инфраструктуры
  - граница земель аэродрома
  - граница земель инженерной инфраструктуры
  - граница земель лесного фонда
  - граница земель сельскохозяйственного назначения
  - граница земель специального назначения
- Границы с особыми условиями использования территории**
- граница санзоны от железной дороги
  - граница санзоны от производства и др. объектов
  - граница санзоны от транспортных магистралей на территории сельскохозяйственного назначения
  - граница водоохранной зоны
  - граница прибрежных защитных полос водных объектов

- Условные обозначения:**
- Граница зон планируемого размещения линейного объекта
  - Зона планируемого размещения линейного объекта
  - Границ охранный зоны ВЛ-110 кВ «КТЭЦ - ЗИП с отпайкой к ПС РИП, Юго-Восточная»
  - Границ охранный зоны ВЛ-110 кВ "ОБД - Северная", входящая в состав электросетевого комплекса ПС - 110/10 кВ "ОБД" с прилегающими ПС и ВЛ

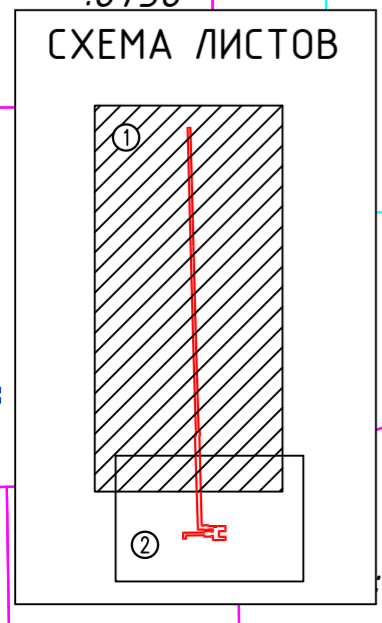


<b>ЮГА-135-2020-ЛО-ПМТ</b>					
«Первая очередь 20-го фекального коллектора. I пусковой комплекс. Проектирование напорно-самотечного коллектора от КНС «Шнековская-2» до проектируемой КНС в районе улицы Черкасской. II пусковой комплекс. Проектирование КНС в районе улицы Черкасской и напорно-самотечного коллектора от КНС»					
Изм.	Кол.уч.	Лист	№° док.	Подп.	Дата
Разраб.		Малютина		Малютина	04.2020
Н.контр.		Захаров		Захаров	04.2020
ГИП		Яценко		Яценко	04.2020
Проект межевания территории				Стадия	Лист
Чертеж межевания территории (материалы по обоснованию) М 1:5000				II	1
				Листов	1
				ЮГ ГЕО АЛЬЯНС КОМПЛЕКСНОЕ АРХИТЕКТУРНО-КАДАСТРОВОЕ ОБЪЕДИНЕНИЕ СООЗ СПО "КРАСНОДАРСКИЕ ПРОЕКТИРОВЩИКИ" СРО-И-156-06072010	

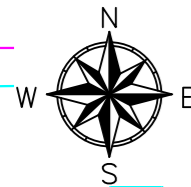


**Примечание:**  
Документацией по планировке территории линейного объекта «Первая очередь 20-го фекального коллектора. I пусковой комплекс. Проектирование напорно-самотечного коллектора от КНС «Шнековая-2» до проектируемой КНС в районе улицы Черкасской. II пусковой комплекс. Проектирование КНС в районе улицы Черкасской и напорно-самотечного коллектора от КНС» технологически не предусмотрена реконструкция, изменение параметров иных линейных объектов или их участков (частей) в связи с изменением их местоположения из зоны планируемого размещения данного линейного объекта, которые влекут за собой изменение класса, категории и (или) первоначально установленных показателей функционирования линейных объектов или при котором требуется изменение границ полос отвода и (или) охранных зон таких объектов (п.14.1. Ст.1 ГрК РФ), ввиду их отсутствия в зоне планируемого размещения линейных объектов.  
Ввиду отсутствия необходимости в реконструкции существующих объектов инженерно-технического обеспечения в связи с изменением их местоположения на территории проектирования перечень координат характерных точек границ зон планируемого размещения линейных объектов, подлежащих реконструкции в связи с изменением их местоположения отсутствует. По данным департамента по архитектуре и градостроительству Краснодарского края сведения о разработанной документации по планировке территории объектов регионального и федерального значения в отношении земельного участка, расположенного по адресу: в районе ул. Черкасской, Прикубанский внутригородской округ, отсутствуют. В соответствии со сведениями ИСОГД, в границах рассматриваемого земельного участка частично расположен проектируемый к размещению объект местного значения (автомобильная дорога). в границах рассматриваемого земельного участка частично расположен проектируемый к размещению объект местного значения (автомобильная дорога). В границах проектирования не предусмотрена реконструкция или проектирование зданий, строений, а также объектов незавершенного строительства (объекты капитального строительства).

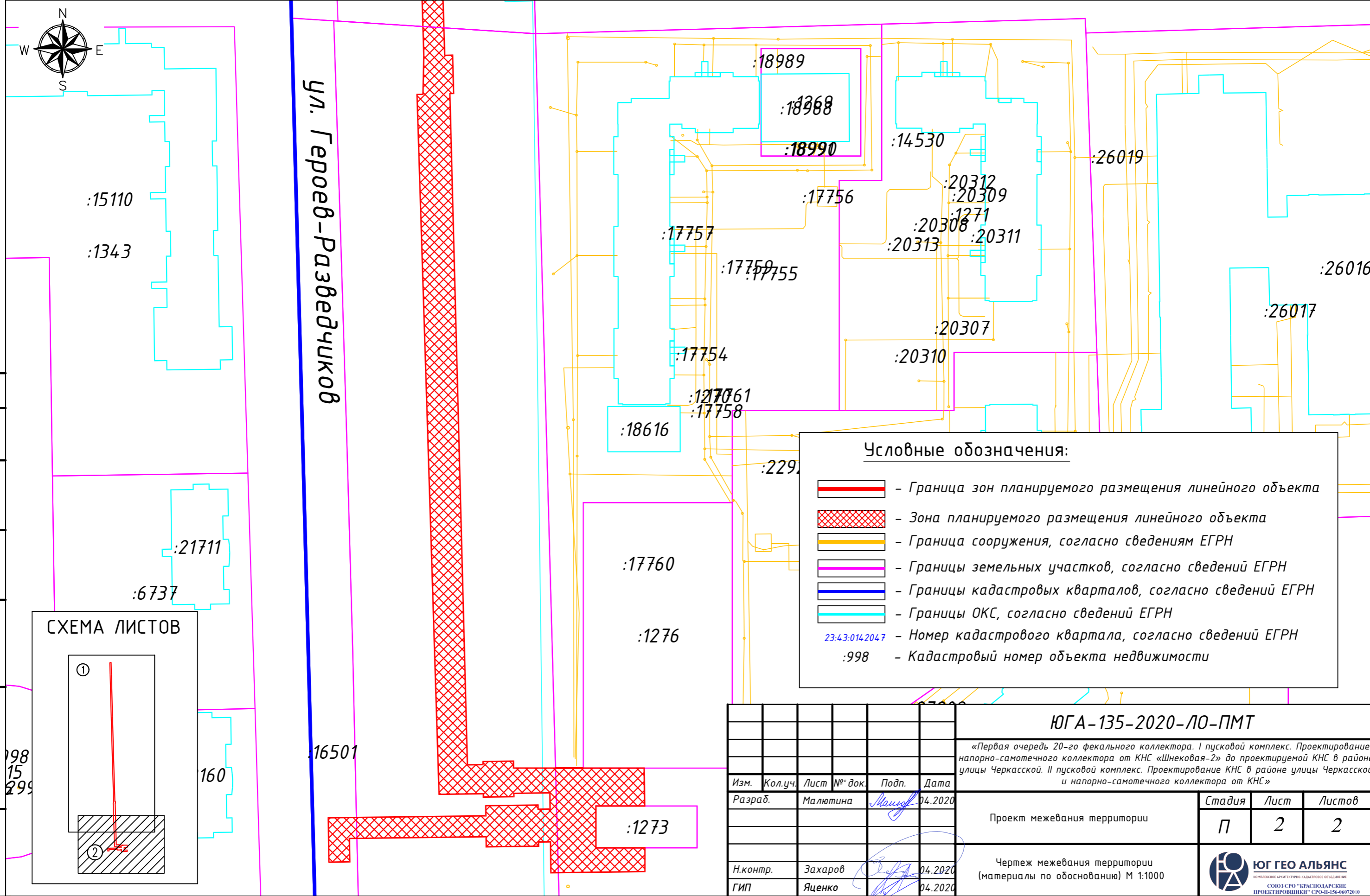
- Условные обозначения:**
- Граница зон планируемого размещения линейного объекта
  - Зона планируемого размещения линейного объекта
  - Граница сооружения, согласно сведениям ЕГРН
  - Границы земельных участков, согласно сведений ЕГРН
  - Границы кадастровых кварталов, согласно сведений ЕГРН
  - Границы ОКС, согласно сведений ЕГРН
  - 23:43:014:2047 - Номер кадастрового квартала, согласно сведений ЕГРН
  - :998 - Кадастровый номер объекта недвижимости



<b>ЮГА-135-2020-10-ПМТ</b>					
«Первая очередь 20-го фекального коллектора. I пусковой комплекс. Проектирование напорно-самотечного коллектора от КНС «Шнековая-2» до проектируемой КНС в районе улицы Черкасской. II пусковой комплекс. Проектирование КНС в районе улицы Черкасской и напорно-самотечного коллектора от КНС»					
Изм.	Кол.уч.	Лист	№ док.	Подп.	Дата
Разраб.	Малютина	Лист	04.2020		
Проект межевания территории				Стадия	Лист
				П	1
				Листов	2
И.контр.	Захаров	04.2020			
ГИП	Яценко	04.2020			



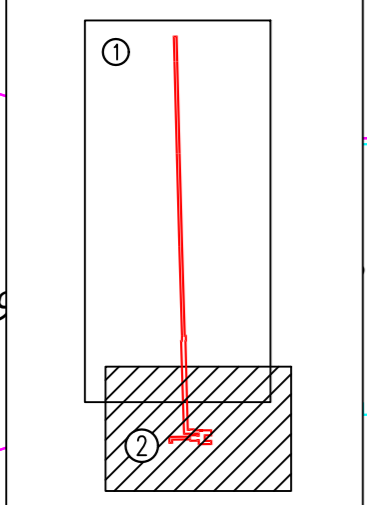
ул. Героев-Разведчиков



**Условные обозначения:**

- Граница зон планируемого размещения линейного объекта
- Зона планируемого размещения линейного объекта
- Граница сооружения, согласно сведениям ЕГРН
- Границы земельных участков, согласно сведений ЕГРН
- Границы кадастровых кварталов, согласно сведений ЕГРН
- Границы ОКС, согласно сведений ЕГРН
- 23:43:014:2047 - Номер кадастрового квартала, согласно сведений ЕГРН
- :998 - Кадастровый номер объекта недвижимости

**СХЕМА ЛИСТОВ**



Согласовано

Инв. № подл.	198
Подп. и дата	15.04.2020
Взам. инв. №	299

Изм.	Кол.уч.	Лист	№ док.	Подп.	Дата
Разраб.		Малютина		<i>Малютина</i>	04.2020
Н.контр.		Захаров		<i>Захаров</i>	04.2020
ГИП		Яценко		<i>Яценко</i>	04.2020

<b>ЮГА-135-2020-ЛО-ПМТ</b>		
«Первая очередь 20-го фекального коллектора. I пусковой комплекс. Проектирование напорно-самотечного коллектора от КНС «Шнековая-2» до проектируемой КНС в районе улицы Черкасской. II пусковой комплекс. Проектирование КНС в районе улицы Черкасской и напорно-самотечного коллектора от КНС»		
Стадия	Лист	Листов
П	2	2
Проект межевания территории		
Чертеж межевания территории (материалы по обоснованию) М 1:1000		