

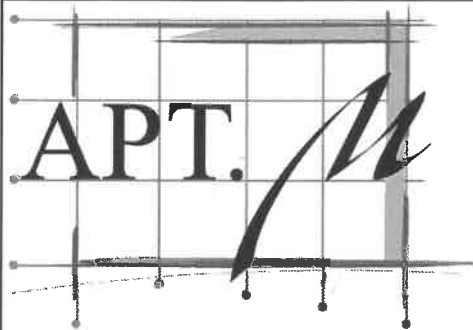
Общество с ограниченной ответственностью
"Фирма "АРТ. М"

Проект планировки территории в целях внесения изменений в проект планировки территории жилого района, прилегающего к улице Восточно-Кругликовской, в Прикубанском внутригородском округе города Краснодара и проект межевания территории жилого района, прилегающего к улице Восточно-Кругликовской, в Прикубанском внутригородском округе города Краснодара

Основная часть проекта межевания территории
(утверждаемая часть)

А20431-ПМТЗ

Том 3



Общество с ограниченной ответственностью
"Фирма "АРТ. М"

Проект планировки территории в целях внесения изменений в проект планировки территории жилого района, прилегающего к улице Восточно-Кругликовской, в Прикубанском внутригородском округе города Краснодара и проект межевания территории жилого района, прилегающего к улице Восточно-Кругликовской, в Прикубанском внутригородском округе города Краснодара

Основная часть проекта межевания территории
(утверждаемая часть)

А20431-ПМТЗ

Том 3

Директор

Главный инженер проекта



А.В. Жураховский

И.В. Гребеников

Обозначение	Наименование	Примечание (страница)
	Основная часть проекта межевания территории (утверждаемая часть)	
A20431-ПМТЗ-С	Содержание тома 3	2
A20431-ПМТЗ.ТЧ	Текстовая часть	3
	Графическая часть	
A20431-ПМТЗ.ГЧ-01	Границы планируемых и существующих элементов планировочной структуры. Красные линии, утвержденные в составе проекта планировки территории. Линии отступа от красных линий в целях определения мест допустимого размещения зданий, строений, сооружений (1:1000)	13
A20431-ПМТЗ.ГЧ-02	Границы образуемых и изменяемых земельных участков, условные номера образуемых земельных участков. Границы зон действия публичных сервитутов (1:1000)	12

Инва. № подл.	Инва №
Подп. и дата	Взам. инв. №

Изм.	Кол.уч.	Лист	№ док.	Подп.	Дата

A20431-ПМТЗ-С				
---------------	--	--	--	--

Лист
1

1 Пояснительная записка

1.1 Перечень и сведения о площади образуемых земельных участков, в том числе возможные способы их образования

Проектная документация по объекту: «Проект планировки территории в целях внесения изменений в проект планировки территории жилого района, прилегающего к улице Восточно-Кругликовской, в Прикубанском внутригородском округе города Краснодара и подготовки проекта межевания территории жилого района, прилегающего к улице Восточно-Кругликовской, в Прикубанском внутригородском округе города Краснодара», разработана на основании:

- градостроительного кодекса РФ;
- правил землепользования и застройки муниципального образования город Краснодар.

Основная цель проекта межевания территории заключается в определении местоположения границ и площадей, образуемых и изменяемых земельных участков, линий отступа от красных линий, утвержденных в составе проекта планировки территории, в целях определения мест допустимого размещения зданий, строений, сооружений, зон с особыми условиями использования территорий.

На рассматриваемой территории отсутствуют:

- территории объектов культурного наследия;
- зоны действия публичных сервитутов;
- особо охраняемые природные территории
- зоны с особыми условиями использования территории

Проектом межевания предусматривается образование шести участков с условными номерами №№ 1,2,3,4,5,6 на участке с кадастровым номером 23:43:0142047:8495

Инв. № подл.	Подп. и дата	Взам. инв. №							Лист
			A20431-ПМТ3.ТЧ						
Изм.	Кол.уч	Лист	№ док.	Подп.	Дата				

Координаты границ образуемого участка №1 представлены в таблице 1

Таблица 1

Каталог координат поворотных точек границ земельного участка №1			
№ точки п./п.	№ точки на чертеже	X	Y
1	1	480778,25	1382925,16
2	н1	480779,45	1382965,15
3	н36	480752,23	1382965,94
4	н2	480733,93	1382966,47
5	н3	480734,98	1383002,46
6	н4	480736,27	1383042,88
7	н5	480737,06	1383060,32
8	н6	480737,97	1383079,16
9	н7	480739,13	1383092,12
10	н52	480739,73	1383098,73
11	н8	480740,71	1383109,43
12	н9	480743,02	1383124,10
13	н10	480748,55	1383158,03
14	н11	480754,67	1383180,28
15	н12	480762,84	1383209,99
16	н13	480768,54	1383230,92
17	н14	480772,69	1383243,75
18	н15	480779,71	1383264,80
19	н16	480785,12	1383281,42
20	н32	480746,78	1383282,41
21	н31	480744,51	1383276,21
22	н30	480737,51	1383255,29
23	н29	480733,03	1383241,34
24	н28	480727,24	1383220,06
25	н27	480718,99	1383190,08
26	н26	480712,34	1383165,89
27	н25	480706,64	1383130,39
28	н24	480704,00	1383115,20
29	н23	480702,26	1383095,77

Инв. № подл.	Взам. инв. №
	Подп. и дата

Изм.	Кол.уч	Лист	№ док.	Подп.	Дата

A20431-ПМТЗ.ТЧ

Лист

3

30	н22	480700,72	1383075,86
31	н21	480700,01	1383060,37
32	н20	480699,40	1383042,87
33	н19	480698,13	1383002,59
34	н18	480695,92	1382935,97
35	н43	480695,64	1382927,55
36	1	480778,25	1382925,16

Общая площадь участка №1 – 15166 кв. м

Инв. № подл.	Подп. и дата	Взам. инв. №							Лист
			А20431-ПМТЗ.ТЧ						
Изм.	Кол.уч	Лист	№ док.	Подп.	Дата				

Координаты границ образуемого участка №2 представлены в таблице 2

Таблица 2

Каталог координат поворотных точек границ земельного участка №2			
№ точки п./п	№ точки на чертеже	X	Y
1	н1	480779,45	1382965,15
2	2	480780,14	1382988,36
3	3	480782,07	1383051,62
4	4	480786,80	1383106,69
5	5	480797,58	1383160,89
6	6	480814,27	1383213,57
7	7	480836,68	1383264,09
8	8	480843,75	1383279,97
9	н49	480822,36	1383280,55
10	н48	480806,75	1383246,66
11	н47	480794,53	1383219,95
12	н46	480774,88	1383149,52
11	н45	480768,66	1383105,34
12	н44	480760,73	1383105,35
13	н51	480759,51	1383095,80
14	н38	480756,37	1383071,33
15	н37	480753,80	1383041,34
16	н50	480752,63	1383006,21
17	н36	480752,23	1382965,94
18	н1	480779,45	1382965,15

Общая площадь участка №2 – 7469 кв. м

Инв. № подл.	Подп. и дата	Взам. инв. №							Лист
			A20431-ПМТЗ.ТЧ						
Изм.	Кол.уч	Лист	№ док.	Подп.	Дата				

Координаты границ образуемого участка №3 представлены в таблице 3.

Таблица 3

Каталог координат поворотных точек границ земельного участка №3			
№ точки п/п	№ точки на чертеже	X	Y
1	н43	480695,64	1382927,55
2	н18	480695,92	1382935,97
3	н19	480698,13	1383002,59
4	н20	480699,40	1383042,87
5	н21	480700,01	1383060,37
6	н22	480700,72	1383075,86
7	н23	480702,26	1383095,77
8	н24	480704,00	1383115,20
9	н25	480706,64	1383130,39
10	н26	480712,34	1383165,89
11	н27	480718,99	1383190,08
12	н28	480727,24	1383220,06
11	н29	480733,03	1383241,34
12	н30	480737,51	1383255,29
13	н31	480744,51	1383276,21
14	н32	480746,78	1383282,41
15	9	480281,02	1383294,11
16	10	480280,62	1383281,03
17	11	480523,68	1383273,62
18	12	480728,08	1383267,4
19	13	480709,34	1383216,01
20	14	480695,36	1383163,13
21	15	480686,26	1383109,2
22	16	480682,11	1383054,66
23	17	480680,18	1382991,41
24	18	480677,99	1382981,90
25	19	480672,32	1382973,95
26	20	480664,06	1382968,78
27	21	480654,43	1382967,18
28	22	480514,48	1382971,43

Инв. № подл.	Взам. инв. №
	Подп. и дата

Изм.	Кол.уч	Лист	№ док.	Подп.	Дата

A20431-ПМТЗ.ТЧ

Лист

6

29	23	480272,16	1382978,82
30	н35	480271,35	1382948,64
31	24	480271,09	1382939,83
32	н43	480695,64	1382927,55

Общая площадь участка №3 – 28236 кв. м

Координаты границ образуемого участка №4 представлены в таблице 4.

Таблица 4

Каталог координат поворотных точек границ земельного участка №4			
№ точки п.п	№ точки на чертеже	X	Y
1	н51	480759,51	1383095,80
2	н44	480760,73	1383105,35
3	н53	480761,24	1383109,35
4	н39	480767,65	1383153,21
5	н54	480776,10	1383183,86
6	н40	480787,60	1383224,72
7	н41	480799,08	1383249,37
8	н55	480807,77	1383269,02
9	н42	480813,35	1383280,79
10	н16	480785,12	1383281,42
11	н15	480779,71	1383264,80
12	н14	480772,69	1383243,75
11	н13	480768,54	1383230,92
12	н12	480762,84	1383209,99
13	н11	480754,67	1383180,28
14	н10	480748,55	1383158,03
15	н9	480743,02	1383124,10
16	н8	480740,71	1383109,43
17	н52	480739,73	1383098,73
18	н51	480759,51	1383095,80

Общая площадь участка №4 – 3997 кв. м

Инв. № подл.	Подп. и дата	Взам. инв. №

Изм.	Кол.уч	Лист	№ док.	Подп.	Дата

A20431-ПМТЗ.ТЧ

Лист

7

Координаты границ образуемого участка №5 представлены в таблице 5.

Таблица 5

Каталог координат поворотных точек границ земельного участка №5			
№ точки п./п	№ точки на чертеже	X	Y
1	н45	480768,66	1383105,34
2	н46	480774,88	1383149,52
3	н47	480794,53	1383219,95
4	н48	480806,75	1383246,66
5	н49	480822,36	1383280,55
6	н42	480813,35	1383280,79
7	н55	480807,77	1383269,02
8	н41	480799,08	1383249,37
9	н40	480787,60	1383224,72
10	н54	480776,10	1383183,86
11	н39	480767,65	1383153,21
12	н53	480761,24	1383109,35
13	н44	480760,73	1383105,35
14	н45	480768,66	1383105,34

Общая площадь участка №5 – 1482 кв. м

Координаты границ образуемого участка №6 представлены в таблице 6.

Таблица 6

Каталог координат поворотных точек границ земельного участка №5			
№ точки п./п	№ точки на чертеже	X	Y
1	н36	480752,23	1382965,94
2	н50	480752,63	1383006,21
3	н37	480753,80	1383041,34
4	н38	480756,37	1383071,33
5	н51	480759,51	1383095,80
6	н52	480739,73	1383098,73
7	н7	480739,13	1383092,12
8	н6	480737,97	1383079,16
9	н5	480737,06	1383060,32

Инв. № подл.	Взам. инв. №
	Подп. и дата

Изм.	Кол.уч	Лист	№ док.	Подп.	Дата
------	--------	------	--------	-------	------

A20431-ПМТЗ.ТЧ

Лист

8

10	н4	480736,27	1383042,88
11	н3	480734,98	1383002,46
12	н2	480733,93	1382966,47
13	н36	480752,23	1382965,94

Общая площадь участка №6 – 2390 кв. м

Инв. № подл.	Подп. и дата	Взам. инв. №							Лист
			A20431-ПМТЗ.ТЧ						
Изм.	Кол.уч	Лист	№ док.	Подп.	Дата				

**1.5 Сведения о границах территории, в отношении которой
утвержден проект межевания территории**

В отношении проектируемой территории, ранее проект межевания территории не утверждался.

Инв. № подл.	Подп. и дата	Взам. инв. №							Лист
			A20431-ПМТЗ.ТЧ						
Изм.	Кол.уч	Лист	№ док.	Подп.	Дата				

2 Ссылочные нормативные документы

1. Выписка из ЕГРН, кадастровый номер 23:43:0142047:8495
2. Топосъёмка в электронном виде в системе координат МСК-23.

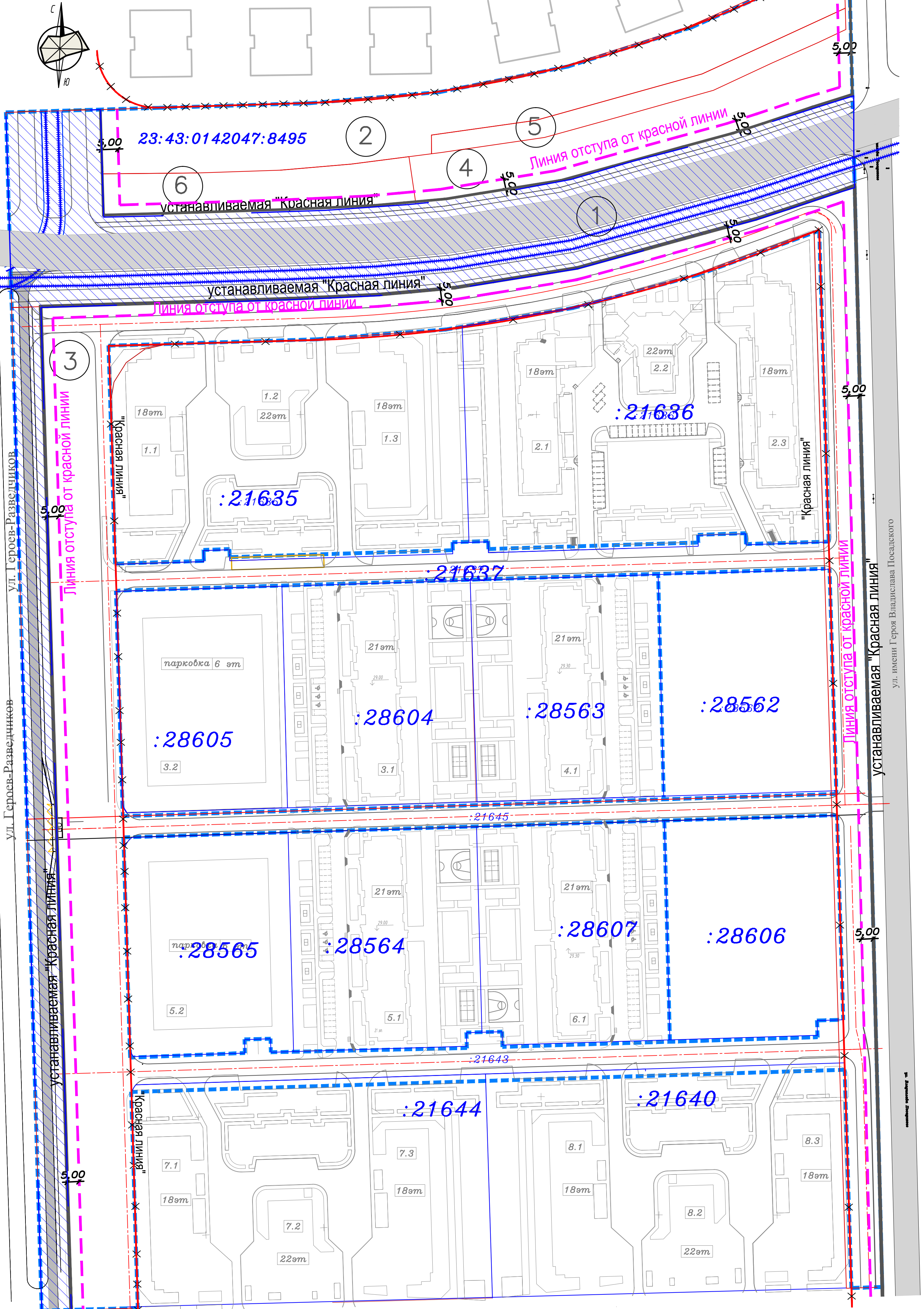
Проект разработан в соответствии со следующими техническими и нормативно-правовыми документами:

3. Градостроительный кодекс Российской Федерации от 29.12.2004 г. № 190-ФЗ;
4. «Земельный кодекс Российской Федерации» от 25.10.2001 № 136-ФЗ
5. Федеральный закон от 10.01.2002 № 7-ФЗ «Об охране окружающей среды»;
6. Федеральный закон от 14.03.1995 № 33-ФЗ «Об особо охраняемых природных территориях»;
7. Федеральный закон от 30.03.1999 № 52-ФЗ «О санитарно-эпидемиологическом благополучии населения»;
8. Федеральный закон от 25.06.2002 № 73-ФЗ «Об объектах культурного наследия (памятниках истории культуры) народов Российской Федерации»;
9. СанПиН 2.2.1/2.1.1.1200-03 «Санитарно-защитные зоны и санитарная классификация предприятий, сооружений и иных объектов»;
10. Правила землепользования и застройки (в редакции, утвержденной решением думы Краснодара от 2016года).

Инв. № подл.	Подп. и дата	Взам. инв. №							Лист
			A20431-ПМТЗ.ТЧ						
Изм.	Кол.уч	Лист	№ док.	Подп.	Дата				

ОСНОВНАЯ ЧАСТЬ

ЧЕРТЕЖ ГРАНИЦ ЗОН ПЛАНИРУЕМОГО РАЗМЕЩЕНИЯ ОБЪЕКТОВ КАПИТАЛЬНОГО СТРОИТЕЛЬСТВА

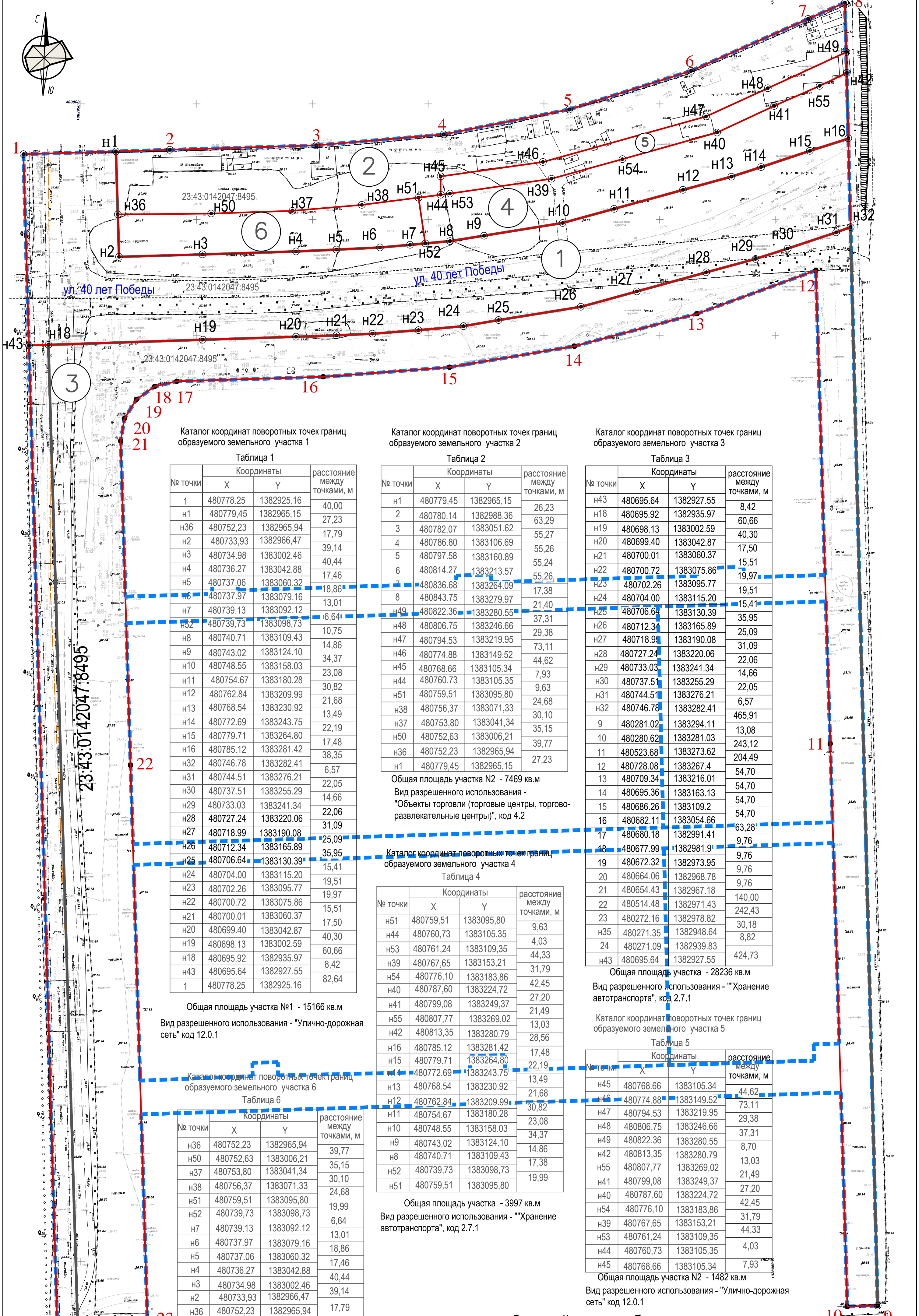
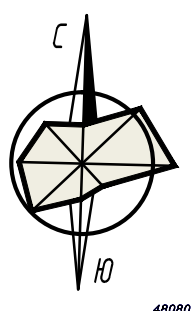


- УСЛОВНЫЕ ОБОЗНАЧЕНИЯ**
- Устанавливаемые красные линии
 - Линия отступа от красной линии
 - Красные линии подлежащие отмене
 - Линии, обозначающие дороги
 - Трамвайная линия на 2 полосы
 - Граница проекта межевания территории

- Граница образуемого земельного участка
- Граница кадастрового квартала
- Граница планировочного элемента планировочной структуры - улично-дорожная сеть
- Вид элемента планировочной структуры - улично-дорожная сеть
- Номера вновь образуемых земельных участков

Изменяемый земельный участок с кадастровым номером 23:43:0142047:8495, площадью 58740 м.2.
 Система координат МСК-23
 Топографическая съемка предоставлена заказчиком в 2021г.

				A20431-ПМТ3.ГЧ-01					
				Проект планировки территории в целях внесения изменений в проект планировки территории жилого района, прилегающего к улице Восточно-Кругликовской, в Прикубанском внутригородском округе города Краснодара и подготовки проекта межевания территории жилого района, прилегающего к улице Восточно-Кругликовской, в Прикубанском внутригородском округе города Краснодара					
Изм.	Кол.уч.	Лист	№ док.	Подп.	Дата	Основная часть проекта межевания территории (утверждаемая часть)	Стадия	Лист	Листов
Разраб.				Таушканова	02.22		ПМ	1	
ГАП				Зайцева	02.22				
				Границы планируемых и существующих элементов планировочной структуры. Линии отступа от красных линий в целях определения допустимого размещения зданий, строений, сооружений.			ООО "Фирма "АРТ.М"		



Каталог координат поворотных точек границ образуемого земельного участка 1

Таблица 1			
№ точки	Координаты		расстояние между точками, м
	X	Y	
1	480778.25	1382925.16	
н1	480779.45	1382965.15	40,00
н36	480752.23	1382965.94	27,23
н2	480733.93	1382966.47	17,79
н3	480734.98	1383002.46	39,14
н4	480736.27	1383042.88	40,44
н5	480737.06	1383060.32	17,46
н6	480737.97	1383079.16	18,86
н7	480739.13	1383092.12	13,01
н52	480739.73	1383098.73	6,64
н8	480740.71	1383109.43	10,75
н9	480743.02	1383124.10	14,86
н10	480748.55	1383158.03	34,37
н11	480754.67	1383180.28	23,08
н12	480762.84	1383209.99	30,82
н13	480768.54	1383230.92	21,68
н14	480772.69	1383243.75	13,49
н15	480779.71	1383264.80	22,19
н16	480785.12	1383281.42	17,48
н32	480746.78	1383282.41	38,35
н31	480744.51	1383276.21	6,57
н30	480737.51	1383255.29	22,05
н29	480733.03	1383241.34	14,66
н28	480727.24	1383220.06	22,06
н27	480718.99	1383190.08	31,09
н26	480712.34	1383165.89	25,09
н25	480706.64	1383130.39	35,95
н24	480704.00	1383115.20	15,41
н23	480702.26	1383095.77	19,51
н22	480700.72	1383075.86	19,97
н21	480700.01	1383060.37	15,51
н20	480699.40	1383042.87	17,50
н19	480698.13	1383002.59	40,30
н18	480695.92	1382935.97	60,66
н43	480695.64	1382927.55	8,42
1	480778.25	1382925.16	82,64

Общая площадь участка №1 - 15166 кв.м
Вид разрешенного использования - "Улично-дорожная сеть" код 12.0.1

Каталог координат поворотных точек границ образуемого земельного участка 6

Таблица 6			
№ точки	Координаты		расстояние между точками, м
	X	Y	
н36	480752,23	1382965,94	39,77
н50	480752,63	1383006,21	35,15
н37	480753,80	1383041,34	30,10
н38	480756,37	1383071,33	24,68
н51	480759,51	1383095,80	19,99
н52	480739,73	1383098,73	6,64
н7	480739,13	1383092,12	13,01
н6	480737,97	1383079,16	18,86
н5	480737,06	1383060,32	17,46
н4	480736,27	1383042,88	40,44
н3	480734,98	1383002,46	39,14
н2	480733,93	1382966,47	17,79
н36	480752,23	1382965,94	17,79

Общая площадь участка - 2390 кв.м
Вид разрешенного использования - "Хранение автотранспорта", код 2.7.1

Каталог координат поворотных точек границ образуемого земельного участка 2

Таблица 2			
№ точки	Координаты		расстояние между точками, м
	X	Y	
н1	480779.45	1382965.15	
2	480780.14	1382988.36	26,23
3	480782.07	1383051.62	63,29
4	480786.80	1383106.69	55,27
5	480797.58	1383160.89	55,26
6	480814.27	1383213.57	55,24
7	480836.68	1383264.09	55,26
8	480843.75	1383279.97	17,38
н49	480822.36	1383280.55	21,40
н48	480806.75	1383246.66	37,31
н47	480794.53	1383219.95	29,38
н46	480774.88	1383149.52	73,11
н45	480768.66	1383105.34	44,62
н44	480760.73	1383105.35	7,93
н51	480759.51	1383095.80	9,63
н38	480756.37	1383071.33	24,68
н37	480753.80	1383041.34	30,10
н50	480752,63	1383006,21	35,15
н36	480752,23	1382965,94	39,77
н1	480779,45	1382965,15	27,23

Общая площадь участка №2 - 7469 кв.м
Вид разрешенного использования - "Объекты торговли (торговые центры, торгово-развлекательные центры)", код 4.2

Каталог координат поворотных точек границ образуемого земельного участка 4

Таблица 4			
№ точки	Координаты		расстояние между точками, м
	X	Y	
н51	480759,51	1383095,80	
н44	480760,73	1383105,35	9,63
н53	480761,24	1383109,35	4,03
н39	480767,65	1383153,21	44,33
н54	480776,10	1383183,86	31,79
н40	480787,60	1383224,72	42,45
н41	480799,08	1383249,37	27,20
н55	480807,77	1383269,02	21,49
н42	480813,35	1383280,79	13,03
н16	480785,12	1383281,42	28,56
н15	480779,71	1383264,80	17,48
н4	480772,69	1383243,75	22,19
н13	480768,54	1383230,92	13,49
н12	480762,84	1383209,99	21,68
н11	480754,67	1383180,28	30,82
н10	480748,55	1383158,03	23,08
н9	480743,02	1383124,10	34,37
н8	480740,71	1383109,43	14,86
н52	480739,73	1383098,73	17,38
н51	480759,51	1383095,80	19,99

Общая площадь участка - 3997 кв.м
Вид разрешенного использования - "Хранение автотранспорта", код 2.7.1

Каталог координат поворотных точек границ образуемого земельного участка 3

Таблица 3			
№ точки	Координаты		расстояние между точками, м
	X	Y	
н43	480695.64	1382927.55	
н18	480695.92	1382935.97	8,42
н19	480698.13	1383002.59	60,66
н20	480699.40	1383042.87	40,30
н21	480700.01	1383060.37	17,50
н22	480700.72	1383075.86	15,51
н23	480702.26	1383095.77	19,97
н24	480704.00	1383115.20	19,51
н25	480706.64	1383130.39	15,41
н26	480712.34	1383165.89	35,95
н27	480718.99	1383190.08	25,09
н28	480727.24	1383220.06	31,09
н29	480733.03	1383241.34	22,06
н30	480737.51	1383255.29	14,66
н31	480744.51	1383276.21	22,05
н32	480746.78	1383282.41	6,57
9	480281.02	1383294.11	465,91
10	480280.62	1383281.03	13,08
11	480523.68	1383273.62	243,12
12	480728.08	1383267.4	204,49
13	480709.34	1383216.01	54,70
14	480695.36	1383163.13	54,70
15	480686.26	1383109.2	54,70
16	480682.11	1383054.66	54,70
17	480680.18	1382991.41	63,28
18	480677.99	1382981.9	9,76
19	480672.32	1382973.95	9,76
20	480664.06	1382968.78	9,76
21	480654.43	1382967.18	9,76
22	480514.48	1382971.43	140,00
23	480272.16	1382978.82	242,43
н35	480271.35	1382948.64	30,18
24	480271.09	1382939.83	8,82
н43	480695.64	1382927.55	424,73

Общая площадь участка - 28236 кв.м
Вид разрешенного использования - "Хранение автотранспорта", код 2.7.1

Каталог координат поворотных точек границ образуемого земельного участка 5

Таблица 5			
№ точки	Координаты		расстояние между точками, м
	X	Y	
н45	480768.66	1383105.34	
н46	480774.88	1383149.52	44,62
н47	480794.53	1383219.95	73,11
н48	480806.75	1383246.66	29,38
н49	480822.36	1383280.55	37,31
н42	480813.35	1383280.79	8,70
н55	480807.77	1383269.02	13,03
н41	480799.08	1383249.37	21,49
н40	480787.60	1383224.72	27,20
н54	480776.10	1383183.86	42,45
н39	480767.65	1383153.21	31,79
н53	480761.24	1383109.35	44,33
н44	480760.73	1383105.35	4,03
н45	480768.66	1383105.34	7,93

Общая площадь участка №2 - 1482 кв.м
Вид разрешенного использования - "Улично-дорожная сеть" код 12.0.1

Зон действия публичных сервитутов на рассматриваемой территории нет

Изменяемый земельный участок с кадастровым номером 23:43:0142047:8495, площадью 58740 м2.
Система координат МСК-23
Топографическая съемка предоставлена заказчиком в 2021г.

- Условные обозначения**
- Граница изменяемого земельного участка (граница проекта межевания территории)
 - Границы образуемых элементов планировочной структуры
 - Номер межевого знака

- Условные номера образуемых земельных участков
- 1
 - 2
 - 3
 - 4
 - 5
 - 6

					A20431-ПМТЗ.ГЧ-02					
					Проект планировки территории в целях внесения изменений в проект планировки территории жилого района, прилегающего к улице Восточно-Кругликовской, в Прикубанском внутригородском округе города Краснодара и подготовки проекта межевания территории жилого района, прилегающего к улице Восточно-Кругликовской, в Прикубанском внутригородском округе города Краснодара					
Изм.	Кол.уч.	Лист	№ док.	Подп.	Дата	Основная часть проекта межевания территории (утверждаемая часть)		Стадия	Лист	Листов
					02.22			ПМ	2	
ГАП				Зайцева	02.22			ООО "Фирма "Арт.М"		
					Границы образуемых и изменяемых земельных участков, условные номера образуемых земельных участков. Границы зон действия публичных сервитутов					