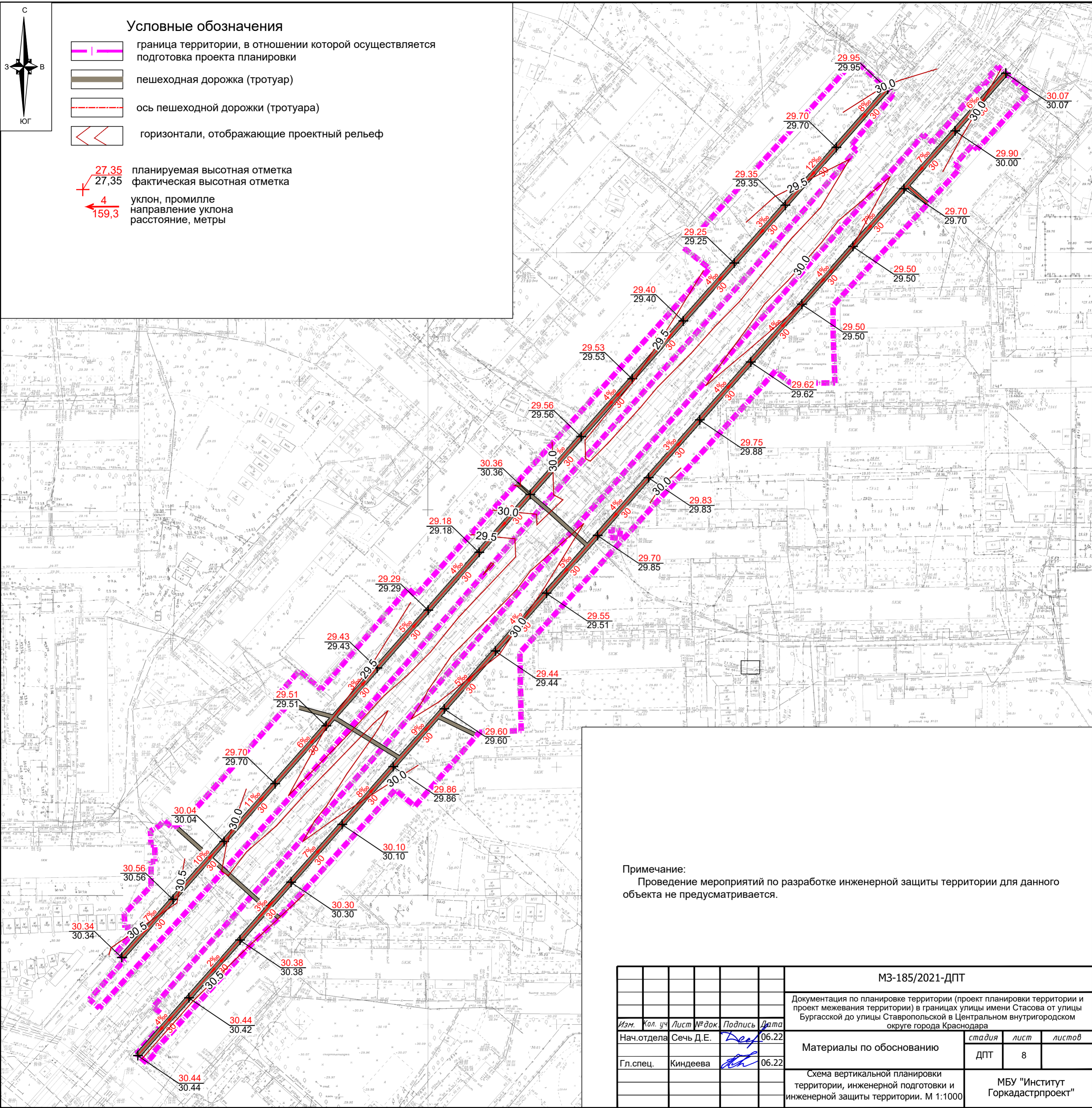


### Условные обозначения

- граница территории, в отношении которой осуществляется подготовка проекта планировки
- пешеходная дорожка (тротуар)
- ось пешеходной дорожки (тротуара)
- горизонтали, отображающие проектный рельеф

- планируемая высотная отметка  
фактическая высотная отметка
- уклон, промилле  
направление уклона  
расстояние, метры



Примечание:  
Проведение мероприятий по разработке инженерной защиты территории для данного объекта не предусматривается.

						МЗ-185/2021-ДПТ				
						Документация по планировке территории (проект планировки территории и проект межевания территории) в границах улицы имени Стасова от улицы Бургасской до улицы Ставропольской в Центральном внутригородском округе города Краснодара				
Изм.	Кол. уч.	Лист	№ док.	Подпись	Дата	Материалы по обоснованию		стадия	лист	листов
Нач.отдела		Сечь Д.Е.			06.22			ДПТ	8	
Гл.спец.		Киндеева			06.22	Схема вертикальной планировки территории, инженерной подготовки и инженерной защиты территории. М 1:1000		МБУ "Институт Горкадастрпроект"		