

Россия
Муниципальное бюджетное учреждение
«Институт Горкадастрпроект»
муниципального образования город Краснодар
350000, г. Краснодар, ул. Красная, 89/3
ИНН 2310200324 КПП 230801001
ОГРН 1172375034842

Заказчик: ДАиГ МО г. Краснодар
Заказ МЗ-272/2022

СХЕМА РАСПОЛОЖЕНИЯ ЗЕМЕЛЬНОГО УЧАСТКА ИЛИ ЗЕМЕЛЬНЫХ УЧАСТКОВ НА КАДАСТРОВОМ ПЛАНЕ ТЕРРИТОРИИ

по адресу: ул. Лунная, 4, посёлок Краснолит,
Берёзовский сельский округ,
муниципального образования город Краснодар

Директор

Начальник отдела



Д.С.Зайцев

Д.Е.Сечь

Краснодар 2022

ПОЯСНИТЕЛЬНАЯ ЗАПИСКА
к схеме расположения земельного участка или земельных участков
на кадастровом плане территории

Описание схемы расположения земельного участка или
земельных участков на кадастровом плане территории

Образование земельного участка расположенного по адресу: ул. Лунная, 4, посёлок Краснолит, Берёзовский сельский округ, муниципального образования город Краснодар, площадью 1242 кв.м, из земель, государственная собственность на которые не разграничена, с видом разрешенного использования малоэтажная многоквартирная жилая застройка в соответствии с приказом Федеральной службы государственной регистрации кадастра и картографии от 10.11.2020 № П/0412 "Об утверждении классификатора видов разрешённого использования земельных участков". Доступ к образуемому земельному участку осуществляется с земель общего пользования.

Ограничения использования территории:

В соответствии со сведениями государственной информационной системы обеспечения градостроительной деятельности МО г. Краснодар, сведений ЕГРН, образуемый земельный участок расположен на общей приаэродромной территории и в границах 6-ой, 7-ой подзоны приаэродромной территории военного аэродрома Краснодар (Центральный).

До установления приаэродромной территории в порядке, предусмотренном Воздушным кодексом, в целях согласования размещения в границах приаэродромной территории объектов, установлена приаэродромная территория военного аэродрома в соответствии с требованиями приказа Министерства обороны от 02.11.2006 № 455 «Об утверждении федеральных авиационных правил «Нормы годности к эксплуатации аэродромов государственной авиации» для аэродромов I класса и имеет форму прямоугольника, с размерами 60 км (длина) и 30 км (ширина).

В охранной зоне с особыми условиями использования территории горного отвода "Прибрежно-Новотитаровский участок" (23:00-6.236).

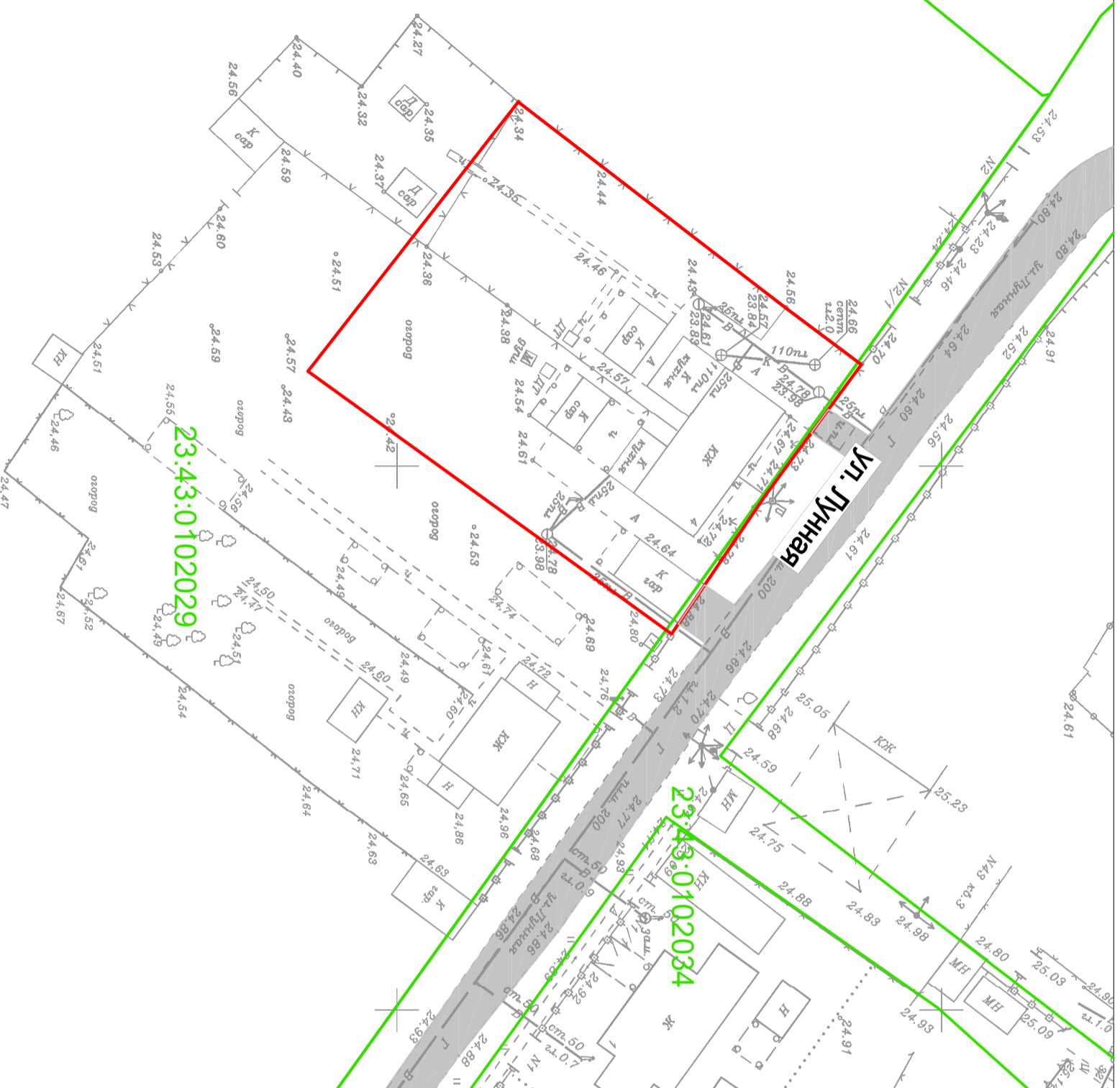
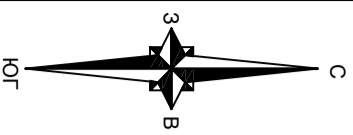
Начальник отдела

Д.Е.Сечь






Ведущий специалист

Е.И.Бондаренко

Схема расположения земельного участка или земельных участков на топографической основе



Условные обозначения:

-  граница образуемого земельного участка
-  граница земельного участка согласно сведениям ЕГРН, номер 23:43:0121042:389
-  граница кадастрового квартала, номер 23:43:0121042
-  граница ОКС согласно сведений ЕГРН, номер 23:43:0121042:389
-  наличие подрездов и проходов к земельному участку

Ведомость вычисления координат земельного участка : в местной системе координат города Краснодара			
Назв. точек в ГЧН	Х	У	Длина
1	27435.73	9235.52	8,66
2	27442.67	9240.70	14,97
3	27433.81	9252.76	15,33
4	27425.21	9265.46	41,21
5	27391.81	9241.32	31,41
6	27411.12	9216.55	31,08

Площадь и конфигурация подлежат уточнению в соответствии с требованиями действующего законодательства

Масштаб 1:500

Схема расположения земельного участка или земельных участков на кадастровом плане территории

УТВЕРЖДЕНА

ПОСТАНОВЛЕНИЕМ _____

(наименование документа об утверждении, включая наименование органов государственной

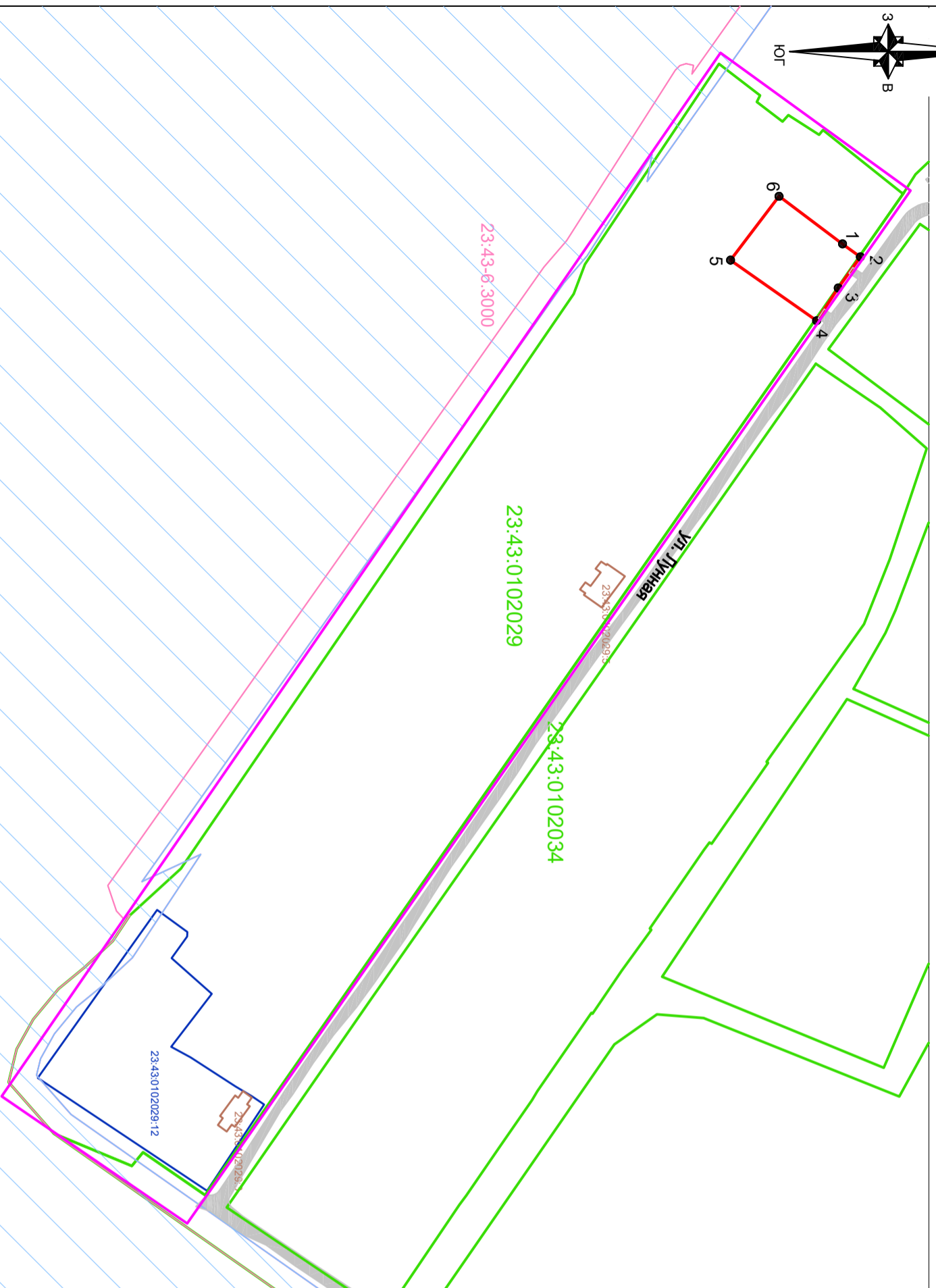
администрации муниципального образования _____

власти или органов местного самоуправления, принявших решение об утверждении схемы

город Краснодар

или подписавших соглашение о перераспределении земельных участков)

ОТ _____ № _____



Условные обозначения:

- граница образуемого земельного участка
- граница земельного участка согласно сведениям ЕГРН, номер 23:43:0102029-39
- граница кадастрового квартала, номер 23:43:0102029
- граница ОКС согласно сведений ЕГРН, номер 23:43:02029-5

Система координат МСК 23, зона 1
Масштаб 1:2000

- 1 обозначение характерной точки границы образуемого земельного участка
- наличие подъездов и проходов к земельному участку
- Границы зон с особыми условиями использования территории**
- ЗОУИТ согласно сведений ЕГРН, номер 23:43:02029-5
- граница санитарно-защитной зоны для площадки ОСХ "Колос" предприятий

Условный номер земельного участка :

Площадь земельного участка 1242 кв. м.

Обозначение характерных точек границ	Координаты, м	
	X	Y
1	491222.77	1367385.59
2	491229.77	1367390.68
3	491221.06	1367402.85
4	491212.63	1367415.66
5	491178.91	1367391.95
6	491197.91	1367366.94