

ОПИСАНИЕ МЕСТОПОЛОЖЕНИЯ ГРАНИЦ

Зоны застройки многоэтажными жилыми домами (Ж. 2)

(наименование объекта местоположение границ, которого описано (далее - объект))

Раздел 1

Сведения об объекте		
№ п/п	Характеристики объекта	Описание характеристик
1	2	3
1	Местоположение объекта	<i>Российская Федерация, Краснодарский край, г Краснодар, район Западный внутригородской округ</i>
2	Площадь объекта ± величина погрешности определения площади (Р ± Дельта Р)	<i>434кв.м. ± 7кв.м.</i>
3	Иные характеристики объекта	<p>ОСНОВНЫЕ ВИДЫ РАЗРЕШЕННОГО ИСПОЛЬЗОВАНИЯ:</p> <p>Среднеэтажная жилая застройка Многоэтажная жилая застройка (высотная застройка) Коммунальное обслуживание Социальное обслуживание Бытовое обслуживание Амбулаторно-поликлиническое обслуживание Стационарное медицинское обслуживание Дошкольное, начальное и среднее общее образование Среднее и высшее профессиональное образование Культурное развитие Общественное управление Обеспечение научной деятельности Амбулаторное ветеринарное обслуживание Деловое управление Магазины Банковская и страховая деятельность Общественное питание Гостиничное обслуживание Обслуживание автотранспорта Спорт Обеспечение внутреннего правопорядка Историко-культурная деятельность Общее пользование водными объектами Земельные участки (территории) общего пользования</p> <p>УСЛОВНО РАЗРЕШЕННЫЕ ВИДЫ ИСПОЛЬЗОВАНИЯ:</p> <p>Для индивидуального жилищного строительства Малоэтажная многоквартирная жилая застройка Объекты гаражного назначения Религиозное использование Рынки Развлечения Выставочно-ярмарочная деятельность Туристическое обслуживание Связь</p>

Сведения об объекте

Предельные (минимальные и (или) максимальные) размеры земельных участков и предельные параметры разрешенного строительства, реконструкции объектов капитального строительства (за исключением территории в границах исторического поселения город Краснодар):

- 1) минимальная площадь земельных участков - 300 кв. м, максимальная площадь - не подлежит установлению;
- 2) минимальный отступ зданий, сооружений, строений и сооружений вспомогательного использования от границы, отделяющей земельный участок от территории общего пользования, - 3 метра (за исключением навесов, беседок, мангалов, вольеров);
- 3) минимальный отступ зданий, сооружений, строений и сооружений вспомогательного использования от границ смежных земельных участков (за исключением навесов, беседок, мангалов, вольеров) - 3 метра; минимальный отступ навесов, беседок, мангалов, вольеров от границ смежных земельных участков - 1 метр;
- 4) максимальное количество надземных этажей зданий - 24;
- 5) максимальный процент застройки земельного участка - 60% (за исключением площади подземных парковок).

Предельные (минимальные и (или) максимальные) размеры земельных участков и предельные параметры разрешенного строительства, реконструкции объектов капитального строительства в границах исторического поселения город Краснодар не подлежат установлению.

Минимальные размеры земельных участков в целях образования земельных участков с единственным видом разрешенного использования "Коммунальное обслуживание" (код 3.1) не подлежат установлению.

Предельные параметры разрешенного строительства, реконструкции объектов капитального строительства в отношении земельных участков, единственным видом разрешенного использования которых является вид "Коммунальное обслуживание" (код 3.1), не подлежат установлению.

Минимальные размеры земельных участков в целях образования земельных участков с единственным видом разрешенного использования "Земельные участки (территории) общего пользования" (код 12.0) не подлежат установлению.

Предельные параметры разрешенного строительства, реконструкции объектов капитального строительства в отношении земельных участков, единственным видом разрешенного использования которых является вид "Земельные участки (территории) общего пользования" (код 12.0), не подлежат установлению.

Раздел 2

Сведения о местоположении границ объекта

1. Система координат *МСК-23*

2. Сведения о характерных точках границ объекта

Обозначение характерных точек границ	Координаты, м		Метод определения координат характерной точки	Средняя квадратическая погрешность положения характерной точки (Mt), м	Описание обозначения точки на местности (при наличии)
	X	Y			
1	2	3	4	5	6
1	478574,10	1373024,76	<i>Картометрический метод</i>	0,10	-
2	478586,07	1373043,99	<i>Картометрический метод</i>	0,10	-
3	478584,16	1373045,16	<i>Картометрический метод</i>	0,10	-
4	478576,28	1373049,88	<i>Картометрический метод</i>	0,10	-
5	478574,67	1373050,85	<i>Картометрический метод</i>	0,10	-
6	478569,44	1373053,93	<i>Картометрический метод</i>	0,10	-
7	478557,89	1373034,31	<i>Картометрический метод</i>	0,10	-
8	478563,14	1373031,25	<i>Картометрический метод</i>	0,10	-
9	478565,71	1373029,74	<i>Картометрический метод</i>	0,10	-
10	478572,24	1373025,85	<i>Картометрический метод</i>	0,10	-
1	478574,10	1373024,76	<i>Картометрический метод</i>	0,10	-

3. Сведения о характерных точках части (частей) границы объекта

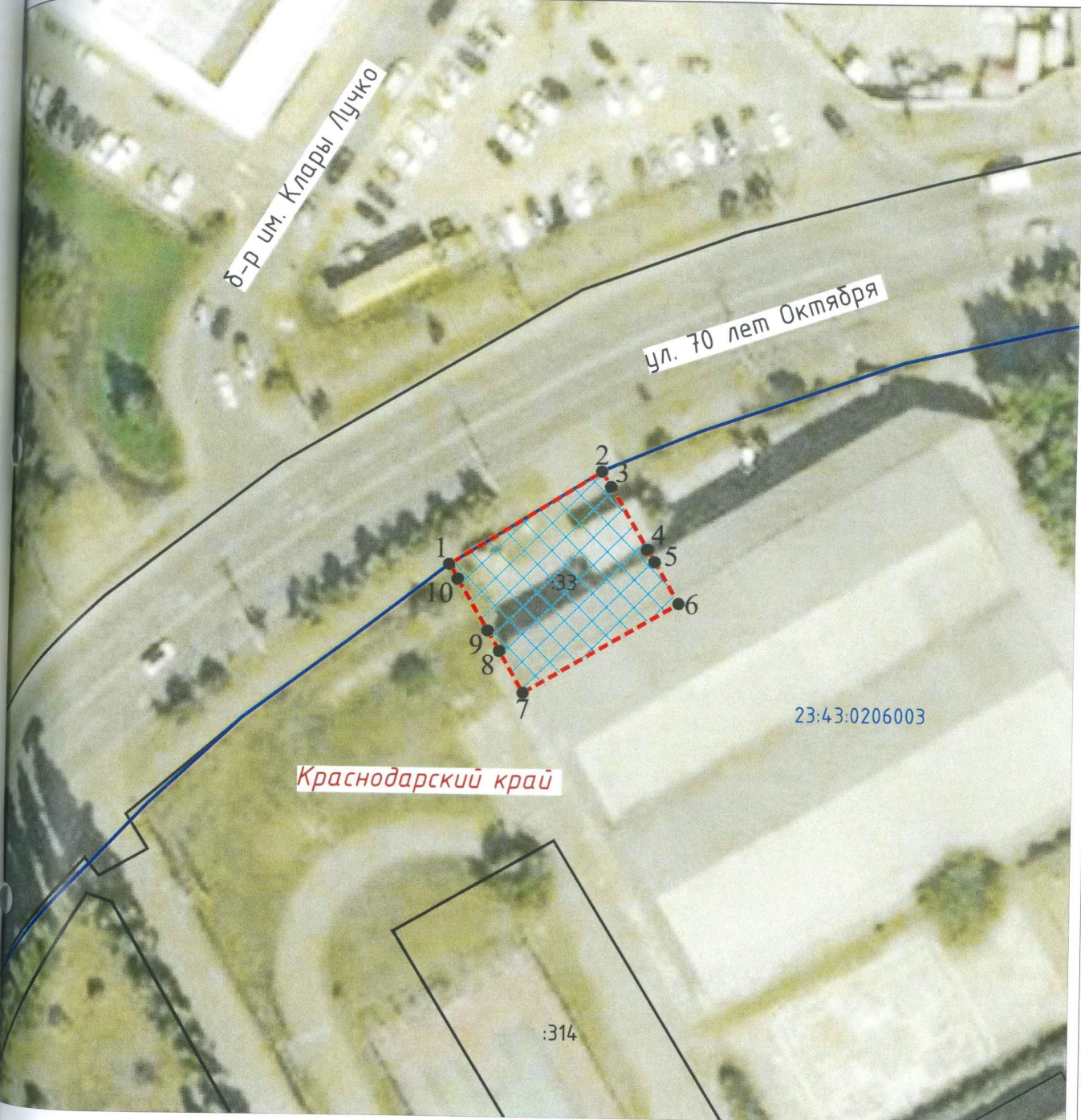
Обозначение характерных точек части границы	Координаты, м		Метод определения координат характерной точки	Средняя квадратическая погрешность положения характерной точки (Mt), м	Описание обозначения точки на местности (при наличии)
	X	Y			
1	2	3	4	5	6
-	-	-	-	-	-

4. Текстовое описание местоположения границ объекта

Обозначение части		Описание прохождения части границ
от точки	до точки	
1	2	3
ЗУ1(1)		
1	2	<i>в северо-восточном направлении вдоль улицы 70 лет Октября</i>
2	6	<i>в юго-восточном направлении в Краснодарском крае, г.Краснодар</i>
6	7	<i>в юго-западном направлении вдоль улицы 70 лет Октября</i>
7	1	<i>в северо-западном направлении в Краснодарском крае, г.Краснодар</i>





План границ объекта

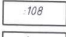

Зоны застройки многоэтажными жилыми домами (Ж. 2)



Масштаб 1: 500

Используемые условные знаки и обозначения:

-  зоны застройки многоэтажными жилыми домами (Ж. 2)
-  граница устанавливаемой территориальной зоны (Ж.2)
-  граница объекта недвижимости, стоящего на кадастровом учете
-  граница кадастрового квартала

- 23:43:0206003 номер кадастрового квартала
-  кадастровые номера объектов недвижимости
-  обозначение характерных точек границ устанавливаемой территориальной зоны

Подпись: *Виктор Викторович*

М.П. 

Прошито пронумеровано и скреплено печатью 5 листов

Кадатровый инженер



В.