

Россия
Муниципальное бюджетное учреждение
«Институт Горкадастрпроект»
муниципального образования город Краснодар
350000, г. Краснодар, ул. Красная, 89/3
ИНН 2310037903 КПП 230801001
ОГРН 1022301629426

Документация по планировке территории (проект планировки территории и проект межевания территории) для размещения линейного объекта (автомобильной дороги, сетей инженерно-технического обеспечения), ограниченной улицей 1-го Мая, от улицы им. 40-летия Победы до улицы Черкасской в Прикубанском внутригородском округе города Краснодара

1384-МЗ/2020-ДПТ/ЛО
ПРОЕКТ МЕЖЕВАНИЯ ТЕРРИТОРИИ

Основная часть
Текстовая часть
Графическая часть
Материалы по обоснованию
Пояснительная записка
Графическая часть

Том 3
(листы 9-10)

Краснодар 2021

Россия
Муниципальное бюджетное учреждение
«Институт Горкадастрпроект»
муниципального образования город Краснодар
350000, г. Краснодар, ул. Красная, 89/3
ИНН 2310037903 КПП 230801001
ОГРН 1022301629426

Заказчик: МКУ «Центр мониторинга дорожного движения и транспорта»

Документация по планировке территории (проект планировки территории и проект межевания территории) для размещения линейного объекта (автомобильной дороги, сетей инженерно-технического обеспечения), ограниченной улицей 1-го Мая, от улицы им. 40-летия Победы до улицы Черкасской в Прикубанском внутригородском округе города Краснодара

1384-МЗ/2020-ДПТ/ЛО
ПРОЕКТ МЕЖЕВАНИЯ ТЕРРИТОРИИ

Основная часть
Текстовая часть
Графическая часть
Материалы по обоснованию
Пояснительная записка
Графическая часть

Том 3
(листы 9-10)

Директор




В.В. Решетняк

ГИП /ГАП

Д.Е. Сечь

Краснодар 2021

Обозначение	Наименование	Примечание
1384-МЗ/2020-ДПТ/ЛО-СЗ	Содержание тома 3	
1384-МЗ/2020-ДПТ/ЛО-СГ	Состав градостроительной документации	
1384-МЗ/2020-ДПТ/ЛО-ПЗ 3	<p>Проект межевания территории</p> <p>Основная часть</p> <p>Раздел 2 «Проект межевания территории. Текстовая часть»</p> <p>1 Проектное решение</p> <p>2 Перечень земельных участков</p> <p>3 Перечень координат характерных точек образуемых земельных участков</p> <p>4 Сведения о границах территории, применительно к которой осуществляется подготовка проекта межевания</p> <p>5 Вид разрешенного использования образуемых земельных участков</p> <p>Проект межевания территории</p> <p>Материалы по обоснованию</p> <p>Раздел 4 «Материалы по обоснованию проекта межевания территории. Пояснительная записка»</p> <p>1 Обоснование определения местоположения границ образуемого земельного участка</p> <p>2 Обоснование способа образования земельного участка</p> <p>3 Обоснование определения размеров образуемого земельного участка</p>	

						1384-МЗ/2020-ДПТ/ЛО-СЗ			
Изм.	Кол.уч.	Лист	№док	Подпись	Дата				
ГИП		Сечь			01.21	Содержание тома	Стадия	Лист	Листов
							ДПТ	1	3
Разработал		Бойченко			01.21		МБУ «Институт Горкадастрпроект»		
Н.Контроль		Сечь			01.21				

4 Обоснование определения границ публичного сервитута, подлежащего установлению в соответствии с законодательством Российской Федерации

Исходные документы

- постановление администрации муниципального образования город Краснодар от 06.11.2020 № 4741 «О разрешении подготовки документации по планировке территории (проекта планировки территории и проекта межевания территории) для размещения линейного объекта (автомобильной дороги, сетей инженерно-технического обеспечения), ограниченной улицей 1-го Мая, от улицы им. 40-летия Победы до улицы Черкасской, в Прикубанском внутригородском округе города Краснодара»;
- техническое задание;
- сведения государственной информационной системы обеспечения градостроительной деятельности муниципального образования город Краснодар от 24.12.2020 № 29/16315-1;
- письмо управления государственной охраны объектов культурного наследия от 08.12.2020 № 78-19-16070/20;
- сведения Единого государственного реестра недвижимости.
- сведения департамента муниципальной собственности и городских земель АМОГК
- сведения управления муниципального контроля АМОГК
- письмо департамента по архитектуре и градостроительству Краснодарского края от 09.04.2021 №71-04-02-3228/21.

1384-МЗ/2020-ДПТ/ЛО
лист 9

1384-МЗ/2020-ДПТ/ЛО
лист 10

Графическая часть

Чертеж межевания территории. М 1:1000


Чертеж обоснования проекта межевания
территории М 1:1000

1384-МЗ/2020-ДПТ/ЛО-СЗ

Лист

3

Но-мер тома	Обозначение	Наименование	Примечание
1	МЗ-1384/2020-ДПТ/ЛО (листы 1-2)	Проект планировки территории Основная часть Положение о размещении линейных объектов Графическая часть	
2	МЗ-1384/2020-ДПТ/ЛО (листы 3-8)	Проект планировки территории Материалы по обоснованию Пояснительная записка Графическая часть	
3	МЗ-1384/2020-ДПТ/ЛО (листы 9-10)	Проект межевания территории Основная часть Тестовая часть Графическая часть Материалы по обоснованию Пояснительная записка Графическая часть	
4	Приложение	Отчёт по инженерно-геодезическим изысканиям	

						МЗ-1384/2020-ДПТ/ЛО- СГ			
Изм.	Кол.уч.	Лист	Недок	Подпись	Дата				
ГИП/ГАП		Сечь,Д.Е.			01.21	Состав градостроительной документации	Стадия	Лист	Листов
							ППТ	1	1
							МБУ «Институт Горкадастрпроект»		

Основная часть




Раздел 2 «Проект межевания территории. Текстовая часть»

1 Проектное решение

Настоящий проект межевания территории выполнен в отношении линейного объекта (автомобильной дороги, сетей инженерно-технического обеспечения) на территории, ограниченной улицей 1-го Мая, от улицы им. 40-летия Победы до улицы Черкасской, в Прикубанском внутригородском округе города Краснодара.

Разработка документации выполнена на основании следующих нормативно - правовых документов:

- Градостроительный кодекс РФ от 29.12.2004г. № 190-ФЗ;
- Земельный кодекс РФ от 25.10.2001г. № 136-ФЗ;
- федеральный закон «О государственной регистрации недвижимости» от 13.07.2015 № 218-ФЗ;
- федеральный закон «О кадастровой деятельности» от 24.07.2007 № 221-ФЗ;
- решение городской Думы Краснодара от 30.01.2007 № 19 п.6 «Об утверждении правил землепользования и застройки на территории муниципального образования город Краснодар»;
- постановление правительства РФ от 12.05.2017г. №564 «Об утверждении положения о составе и содержании документации по планировке территории, предусматривающей размещение одного или нескольких линейных объектов»

						1384-МЗ/2020-ДПТ/ЛО-ПЗ 3			
Изм.	Кол.уч	Лист	№ док	Подпись	Дата				
ГИП		Сечь			01.21	Пояснительная записка	Стадия	Лист	Листов
							ДПТ	1	35
Глав. спец.		Бойченко			01.21		МБУ «Институт Горкадастрпроект»		
Н.Контроль		Сечь			01.21				

Исходные данные:

- постановление администрации муниципального образования город Краснодар от 06.11.2020 № 4741 «О разрешении подготовки документации по планировке территории (проекта планировки территории и проекта межевания территории) для размещения линейного объекта (автомобильной дороги, сетей инженерно-технического обеспечения), ограниченной улицей 1-го Мая, от улицы им. 40-летия Победы до улицы Черкасской, в Прикубанском внутригородском округе города Краснодара»;

- техническое задание;

- сведения государственной информационной системы обеспечения градостроительной деятельности муниципального образования город Краснодар от 24.12.2020 № 29/16315-1;

- письмо управления государственной охраны объектов культурного наследия от 08.12.2020 № 78-19-16070/20;

- сведения Единого государственного реестра недвижимости;

- письмо департамента муниципальной собственности и городских земель администрации муниципального образования город Краснодар от 12.01.2021 № 60/26;

- письмо департамента муниципальной собственности и городских земель администрации муниципального образования город Краснодар от 22.01.2021 № 1024/26;

- письмо департамента по архитектуре и градостроительству Краснодарского края от 09.04.2021 №71-04-02-3228/21;

- отчёт по инженерно-геодезическим изысканиям.

Проектом межевания территории предусматривается образование земельных участков из земель, государственная собственность на которые не разграничена, на территории МО г. Краснодар; изъятие земельных участков сторонних землепользователей для муниципальных нужд. Проектируемая территория расположена в границах следующих кадастровых кварталов: 23:43:0142044,

23:43:0142046, 23:43:0142045, 23:43:0145032. В соответствии с правилами землепользования и застройки зоны планируемого размещения линейного объекта, расположены в зоне застройки многоэтажными жилыми домами (Ж.2).

2 Перечень земельных участков

Таблица 1 - Перечень образуемых земельных участков

Условный номер образуемых земельных участков (ЗУ)	Номера характерных точек образуемых ЗУ	Кадастровые номера ЗУ, из которых образуются ЗУ	Площадь образуемых ЗУ, кв.м	Способ образования ЗУ	Сведения об отнесении (не отнесении) образуемых ЗУ к территории общего пользования
:ЗУ1	Точки 1-205	земли, государственная собственность на которые не разграничена, на территории МО г. Краснодар	23306	образование земельных участков из земель, государственная собственность на которые не разграничена, на территории МО г. Краснодар	относится
:ЗУ2	Точки 206-213, 90-87, 214-221	земли, государственная собственность на которые не разграничена, на территории МО г. Краснодар	30	образование земельных участков из земель, государственная собственность на которые не разграничена, на территории МО г. Краснодар	относится
:ЗУ3	Точки 222-228, 94, 93, 229-234, 92, 91, 235-239	земли, государственная собственность на которые не разграничена, на территории МО г. Краснодар	207	образование земельных участков из земель, государственная собственность на которые не разграничена, на территории МО г. Краснодар	относится
:ЗУ4	Точки 240-250, 97, 96, 251-257	земли, государственная собственность на которые не разграничена, на территории МО г. Краснодар	68	образование земельных участков из земель, государственная собственность на которые не разграничена, на территории МО г. Краснодар	относится
:ЗУ5	Точки 258, 106-109, 259-267	земли, государственная собственность на которые не разграничена, на территории МО г. Краснодар	37	образование земельных участков из земель, государственная собственность на которые не разграничена, на территории МО г. Краснодар	относится
:ЗУ6	Точки 268-271, 114, 113, 272-286	земли, государственная собственность на которые не разграничена, на территории МО г. Краснодар	65	образование земельных участков из земель, государственная собственность на которые не разграничена, на территории МО г. Краснодар	относится
:ЗУ7	Точки 287, 288, 269, 268, 278-286	земли, государственная собственность на которые не разграничена, на территории МО г. Краснодар	1117	образование земельных участков из земель, государственная собственность на которые не разграничена, на территории МО г. Краснодар	относится
:ЗУ8	Точки 289-291, 117, 116, 292, 288, 287	земли, государственная собственность на которые не разграничена, на территории МО г. Краснодар	225	образование земельных участков из земель, государственная собственность на которые не разграничена, на территории МО г. Краснодар	относится
:ЗУ9	Точки 293-295, 136, 135, 296-298	земли, государственная собственность на которые не разграничена, на территории МО г. Краснодар	984	образование земельных участков из земель, государственная собственность на которые не разграничена, на территории МО г. Краснодар	относится
:ЗУ10	Точки 299-304	земли, государственная собственность на которые не разграничена, на территории МО г. Краснодар	39	образование земельных участков из земель, государственная собственность на которые не разграничена, на территории МО г. Краснодар	относится
:ЗУ11	Точки 305-308	земли, государственная собственность на которые не разграничена, на территории МО г. Краснодар	3	образование земельных участков из земель, государственная собственность на которые не разграничена, на территории МО г. Краснодар	относится
:ЗУ12	Точки 309-312	земли, государственная собственность на которые не разграничена, на территории МО г. Краснодар	24	образование земельных участков из земель, государственная собственность на которые не разграничена, на территории МО г. Краснодар	относится
:ЗУ13	Точки 149-153, 313-315, 331	земли, государственная собственность на которые не разграничена, на территории МО г. Краснодар	15	образование земельных участков из земель, государственная собственность на которые не разграничена, на территории МО г. Краснодар	относится

Условный номер образуемых земельных участков (ЗУ)	Номера характерных точек образуемых ЗУ	Кадастровые номера ЗУ, из которых образуются ЗУ	Площадь образуемых ЗУ, кв.м	Способ образования ЗУ	Сведения об отнесении (не отнесении) образуемых ЗУ к территории общего пользования
:ЗУ14	Точки 17,16, 316, 20, 19, 17	земли, государственная собственность на которые не разграничена, на территории МО г. Краснодар	5	образование земельных участков из земель, государственная собственность на которые не разграничена, на территории МО г. Краснодар	относится
:ЗУ15	Точки 317, 318, 174, 175, 319-321	земли, государственная собственность на которые не разграничена, на территории МО г. Краснодар	37	образование земельных участков из земель, государственная собственность на которые не разграничена, на территории МО г. Краснодар	относится
:ЗУ16	Точки 322, 182, 181, 323-325	земли, государственная собственность на которые не разграничена, на территории МО г. Краснодар	28	образование земельных участков из земель, государственная собственность на которые не разграничена, на территории МО г. Краснодар	относится
:ЗУ17	Точки 326-330	земли, государственная собственность на которые не разграничена, на территории МО г. Краснодар	38	образование земельных участков из земель, государственная собственность на которые не разграничена, на территории МО г. Краснодар	относится

Таблица 2 - Перечень изымаемых земельных участков сторонних землепользователей для муниципальных нужд

№ п/п	Кадастровый номер земельного участка	Площадь ЗУ, кв.м	Вид права	Правообладатель	Местоположение	Категория земель	Вид разрешенного использования
1	23:43:0142044:1363	1822 +/- 15	Собственность	Гасанов Эланд Юнисович	Местоположение установлено относительно ориентира, расположенного в границах участка. Почтовый адрес ориентира: Краснодарский край, г. Краснодар, Прикубанский внутригородской округ, ул. 1-го Мая, 205.	Земли населенных пунктов	Среднеэтажная жилая застройка, Многоэтажная жилая застройка (высотная застройка), предоставление коммунальных услуг, административные здания организаций, обеспечивающих предоставление коммунальных услуг, оказание социальной помощи населению, амбулаторное поликлиническое обслуживание, стационарное медицинское обслуживание
2	23:43:0142044:2060	769 +/- 10	Собственность	Грунь Екатерина Алексеевна	Краснодарский край, г.Краснодар, Прикубанский внутригородской округ, ул.1-го Мая, 201	Земли населенных пунктов	Для индивидуального жилищного строительства и ведения личного подсобного хозяйства
3	23:43:0142044:2059	765 +/- 10	Собственность В аресте	Фесенко Сергей Алексеевич	Краснодарский край, г.Краснодар, Прикубанский внутригородской округ, ул.1-го Мая, 199	Земли населенных пунктов	Для индивидуального жилищного строительства и ведения личного подсобного хозяйства
4	23:43:0142044:523	805 +/- 10	Собственность	Таран Татьяна Николаевна	Местоположение установлено относительно ориентира, расположенного в границах участка. Ориентир строение. Почтовый адрес ориентира: Краснодарский край, г. Краснодар, Прикубанский внутригородской округ, ул. 1-го Мая, 197.	Земли населенных пунктов	Для ведения личного подсобного хозяйства
5	23:43:0142044:465	737 +/- 9	Собственность	Болотников Виталий Геннадиевич Болотников	Местоположение установлено относительно ориентира, расположенного в границах участка. Ориентир Жилой дом. Почтовый адрес ориентира: край Краснодарский, г. Краснодар, Прикубанский внутригородской округ, ул. 1-го Мая, 195.	Земли населенных пунктов	для эксплуатации жилого дома и ведения подсобного хозяйства

--	--	--	--	--	--	--	--

1384-МЗ/2020-ДПТ/ЛО-ПЗ 3

Лист

5

№ п/п	Кадастровый номер земельного участка	Площадь ЗУ, кв.м	Вид права	Правообладатель	Местоположение	Категория земель	Вид разрешенного использования
				Сергей Геннадьевич			
6	23:43:0142044:466	499 +/- 8	Собственность	Бучин Олег Николаевич	Краснодарский край, г. Краснодар, Прикубанский внутригородской округ, ул. 1-го Мая, 193	Земли населенных пунктов	Обслуживание автотранспорта
7	23:43:0142044:467	704	Собственность	Лисовская Миясар	край Краснодарский, г. Краснодар, Прикубанский внутригородской округ, ул. 1-го Мая, 191	Земли населенных пунктов	среднеэтажная жилая застройка, магазины
8	23:43:0142044:1327	283 +/- 6	Собственность	Федоров Александр Валентинович	Местоположение установлено относительно ориентира, расположенного в границах участка. Почтовый адрес ориентира: Краснодарский край, г. Краснодар, Прикубанский внутригородской округ, ул. 1-го Мая, 189/1.	Земли населенных пунктов	индивидуальное жилищное строительство
9	23:43:0142044:1326	369 +/- 7	Собственность	Федоров Александр Валентинович	Местоположение установлено относительно ориентира, расположенного в границах участка. Ориентир строение. Почтовый адрес ориентира: Краснодарский край, г. Краснодар, Прикубанский внутригородской округ, ул. 1-го Мая, 189.	Земли населенных пунктов	Гостиничное обслуживание
10	23:43:0142044:469	729 +/- 9	Собственность	Бучин Олег Николаевич	Краснодарский край, г. Краснодар, Прикубанский внутригородской округ, ул. 1-го Мая, 187	Земли населенных пунктов	Обслуживание автотранспорта
11	23:43:0142044:89	678 +/- 9	Собственность	Акционерное общество "Тандер",	Местоположение установлено относительно ориентира, расположенного в границах участка. Почтовый адрес ориентира: Российская Федерация, Краснодарский край, г. Краснодар, Прикубанский внутригородской округ, ул. 1 Мая, 187.	Земли населенных пунктов	Для строительства административно-торгового здания, с торговыми помещениями, общей площадью до 350 кв.м
12	23:43:0142044:953	1439 +/- 14	Собственность	Суровцева Раиса Ивановна Павлыш Сергей Сергеевич	Местоположение установлено относительно ориентира, расположенного в границах участка. Ориентир объект недвижимости. Почтовый адрес ориентира: Краснодарский край, г. Краснодар, Прикубанский внутригородской округ, ул. 1 Мая, 179.	Земли населенных пунктов	Для индивидуального жилищного строительства
13	23:43:0142044:957	513 +/- 7.92	Собственность	Лейба Сабина Романовна	Краснодарский край, Прикубанский внутригородской округ, г. Краснодар, ул. 1-го Мая, 169	Земли населенных пунктов	Для эксплуатации магазина
14	23:43:0142044:4551	320 +/- 3.71	Собственность	Алексанова Светлана Аизберговна	Российская Федерация, Краснодарский край, городской округ город Краснодар, город Краснодар, ул. 1-го Мая, 165/1	Земли населенных пунктов	для индивидуального жилищного строительства, размещения магазина в литере «Г10», размещения парикмахерской в литере «С» и размещения кафе в литере «Г8»
15	23:43:0142044:4556	1384 +/- 7.64	Собственность	Ерин Владислав Николаевич	Российская Федерация, Краснодарский край, городской округ город Краснодар, город Краснодар, ул. 1-го Мая, з/у 163	Земли населенных пунктов	Индивидуальное жилищное строительство
16	23:43:0142044:515	706 +/- 9	Собственность	Блягоз Ирина Викторовна	край Краснодарский, г. Краснодар, Прикубанский внутригородской округ, ул. 1-го Мая, 161	Земли населенных пунктов	Индивидуальное жилищное строительство; Магазины; Общественное питание; Обслуживание транспорта
17	23:43:0142044:514	573 +/- 8	Собственность	Арутюнова Евгения Арташовна	Краснодарский край, г. Краснодар, Прикубанский внутригородской округ, ул. 1-го Мая, 159	Земли населенных пунктов	Объекты здравоохранения (поликлиники, больницы, госпитали, пункты первой медицинской помощи, станции скорой

--	--	--	--	--	--	--	--

1384-МЗ/2020-ДПТ/ЛО-ПЗ 3

Лист

6

№ п/п	Кадастровый номер земельного участка	Площадь ЗУ, кв.м	Вид права	Правообладатель	Местоположение	Категория земель	Вид разрешенного использования
							помощи, аптеки, медицинские кабинеты и т.п.); автостоянки, гаражи, автомобильные парковки; объекты по оказанию услуг и обслуживанию населения с Общероссийским классификатором услуг населению площадью не более 350 кв.м, за исключением встроенных и (или) встроенно-пристроенных объектов в многоквартирных и среднеэтажных жилых домах: объекты розничной торговли; объекты общественного питания (рестораны, кафе, столовые, бары)
18	23:43:0142044:102	600	Собственность	Арутюнова Евгения Арташовна	Местоположение установлено относительно ориентира, расположенного в границах участка. Почтовый адрес ориентира: Краснодарский край, г. Краснодар, Прикубанский внутригородской округ, ул. 1-го Мая, 157.	Земли населенных пунктов	для ведения личного подсобного хозяйства
19	23:43:0142044:116	302 +/- 6	Собственность	Черненко Татьяна Анатольевна Титов Евгений Александрович	Местоположение установлено относительно ориентира, расположенного в границах участка. Ориентир Жилой дом. Почтовый адрес ориентира: край Краснодарский, г. Краснодар, Прикубанский внутригородской округ, ул. 1-го Мая, 155/1.	Земли населенных пунктов	для размещения кафе
20	23:43:0142044:117	302 +/- 9	Собственность	Зуев Александр Валентинович	Местоположение установлено относительно ориентира, расположенного в границах участка. Ориентир Жилой дом. Почтовый адрес ориентира: край Краснодарский, г. Краснодар, Прикубанский внутригородской округ, ул. 1-го Мая, 155/2.	Земли населенных пунктов	Для индивидуального жилищного строительства
21	23:43:0142044:500	835 +/- 12.4	Собственность	Кахбулаева Татьяна Петровна	Местоположение установлено относительно ориентира, расположенного в границах участка. Почтовый адрес ориентира: Краснодарский край, г. Краснодар, Прикубанский внутригородской округ, ул. 1-го Мая, 155	Земли населенных пунктов	Для ведения личного подсобного хозяйства
22	23:43:0142044:501	765 +/- 11.5	Собственность	ООО Коммерческий банк "Кубань Кредит" ООО "Краевой медицинский центр"	Местоположение установлено относительно ориентира, расположенного в границах участка. Почтовый адрес ориентира: край Краснодарский, г. Краснодар, Прикубанский внутригородской округ, ул. 1-го Мая, 153.	Земли населенных пунктов	земельный участок для размещения медицинского центра и отделения коммерческого банка
23	23:43:0142044:128	618 +/- 8.57	Собственность	Озмаян Бадр Усоевич	Местоположение установлено относительно ориентира, расположенного в границах участка. Почтовый адрес ориентира: Краснодарский край, г. Краснодар, Прикубанский внутригородской округ, ул. 1 -Мая, 151.	Земли населенных пунктов	В целях обслуживания и эксплуатации нежилых строений

--	--	--	--	--	--	--	--

1384-МЗ/2020-ДПТ/ЛО-ПЗ 3

Лист

7

№ п/п	Кадастровый номер земельного участка	Площадь ЗУ, кв.м	Вид права	Правообладатель	Местоположение	Категория земель	Вид разрешенного использования
24	23:43:0142044:106	1714 +/- 14	Собственность Постоянное (бессрочное) пользование	Краснодарский край Государственное бюджетное учреждение здравоохранения "Научно-исследовательский институт-Краевая клиническая больница № 1 имени профессора С.В.Очаповского" министерства здравоохранения Краснодарского края	край Краснодарский, г. Краснодар, Прикубанский внутригородской округ, ул. 1-го Мая, 149	Земли населенных пунктов	объекты здравоохранения (поликлиники, больницы, госпитали, пункты первой медицинской помощи, станции скорой помощи, аптеки, медицинские кабинеты и т.п.)
25	23:43:0142044:4154	1710 +/- 14.47	Собственность Постоянное бессрочное пользование	Краснодарский край ГБУЗ "Научно-исследовательский институт-Краевая клиническая больница № 1 имени профессора С.В.Очаповского" министерства здравоохранения Краснодарского края	Краснодарский край, г. Краснодар, ул. 1-го Мая, уч. 147	Земли населенных пунктов	объекты здравоохранения
26	23:43:0142044:108	685 +/- 10.6	Собственность Постоянное бессрочное пользование	Краснодарский край ГБУЗ "Научно-исследовательский институт-Краевая клиническая больница № 1 имени профессора С.В.Очаповского" министерства здравоохранения	Местоположение установлено относительно ориентира, расположенного в границах участка. Почтовый адрес ориентира: край Краснодарский, г. Краснодар, Прикубанский внутригородской округ, ул. 1-го Мая, 143.	Земли населенных пунктов	Объекты здравоохранения (поликлиники, больницы, госпитали, пункты первой медицинской помощи, станции скорой помощи, аптеки, медицинские кабинеты и т.п.)

1384-МЗ/2020-ДПТ/ЛО-ПЗ 3

Лист

8

№ п/п	Кадастровый номер земельного участка	Площадь ЗУ, кв.м	Вид права	Правообладатель	Местоположение	Категория земель	Вид разрешенного использования
				ния Краснодарского края			
27	23:43:0142044:109	993 +/- 11	Собственность Постоянное бессрочное пользование	Краснодарский край ГБУЗ "Научно-исследовательский институт-Краевая клиническая больница № 1 имени профессора С.В.Очаповского" министерства здравоохранения Краснодарского края	Местоположение установлено относительно ориентира, расположенного в границах участка. Почтовый адрес ориентира: край Краснодарский, г. Краснодар, Прикубанский внутригородской округ, ул. 1-го Мая, 141.	Земли населенных пунктов	амбулаторно-поликлиническое обслуживание; стационарное медицинское обслуживание
28	23:43:0142044:4210	2038 +/- 16	Собственность Постоянное бессрочное пользование	Краснодарский край ГБУЗ "Научно-исследовательский институт-Краевая клиническая больница № 1 имени профессора С.В.Очаповского" министерства здравоохранения Краснодарского края	Местоположение установлено относительно ориентира, расположенного в границах участка. Почтовый адрес ориентира: Краснодарский край, г. Краснодар.	Земли населенных пунктов	Обслуживание автотранспорта
29	23:43:0142044:4163	4483 +/- 23	Собственность В аресте Ограничения	Общество с ограниченной ответственностью "Фирма "Лариса и К" ипотека	Российская Федерация, Краснодарский край, городской округ город Краснодар, город Краснодар, ул. 1-го Мая, 101	Земли населенных пунктов	Бытовое обслуживание, Амбулаторно-поликлиническое обслуживание, Магазины, Банковская и страховая деятельность, Общественное питание, Гостиничное обслуживание, Спорт, Дошкольное, начальное и среднее общее образование
30	23:43:0142044:33	1159 +/- 12	Собственность	Резников Анатолий Николаевич	Местоположение установлено относительно ориентира, расположенного в границах участка. Почтовый адрес ориентира: Краснодарский край, г. Краснодар, Прикубанский внутригородской округ, ул. 1-го Мая, на земельном участке расположен магазин-кафе, 97/1.	Земли населенных пунктов	для эксплуатации магазина

1384-МЗ/2020-ДПТ/ЛО-ПЗ 3

Лист

9

№ п/п	Кадастровый номер земельного участка	Площадь ЗУ, кв.м	Вид права	Правообладатель	Местоположение	Категория земель	Вид разрешенного использования
31	23:43:0142044:4112	66 +/- 2.84	Собственность	Бакунина Людмила Александровна	Краснодарский край, г. Краснодар, ул. 1-го Мая, уч. 97/4	Земли населенных пунктов	для эксплуатации и обслуживания торгового комплекса
32	23:43:0142044:4113	1251 +/- 12.38	Собственность	ЗАО "Сельскохозяйственное научно-производственное предприятие "Биоинженер"	Российская Федерация, Краснодарский край, городской округ город Краснодар, город Краснодар, ул. им. 40-летия Победы, 75	Земли населенных пунктов	для эксплуатации и обслуживания торгового комплекса
33	23:43:0142044:27	45 +/- 2	Собственность	Общество с ограниченной ответственностью "АРМИДА"	Местоположение установлено относительно ориентира, расположенного в границах участка. Почтовый адрес ориентира: Краснодарский край, г. Краснодар, Прикубанский внутригородской округ, ул. 1-го Мая, 97/3	Земли населенных пунктов	для эксплуатации кафе, площадью не более 350 кв.м.
34	23:43:0142044:66	52 +/- 2.53	Собственность В аресте	Царёк Андрей Павлович	Краснодарский край, г. Краснодар, ул. им. 40-летия Победы, уч. 77	Земли населенных пунктов	объекты по оказанию услуг и обслуживанию населения в соответствии с Общероссийским классификатором услуг населению площадью не более 350 кв. м, за исключением встроенных и (или) встроенно-пристроенных объектов в многоквартирных и среднеэтажных жилых домах: объекты розничной торговли
35	23:43:0142044:129	53 +/- 3	Собственность Запрещение регистрации Ипотека	Стаффорд Ксения Анатольевна Пшеничный Максим Сергеевич	Местоположение установлено относительно ориентира, расположенного в границах участка. Почтовый адрес ориентира: край Краснодарский, г. Краснодар, Прикубанский внутригородской округ, ул. 40 лет Победы, 71.	Земли населенных пунктов	Для эксплуатации строения
36	23:43:0142044:4114	75 +/- 3.03	Собственность	Баранник Михаил Валерьевич	Краснодарский край, г. Краснодар, Прикубанский внутригородской округ, ул. им. 40-летия Победы, д. 73/2	Земли населенных пунктов	для обслуживания и эксплуатации нежилого здания
37	23:43:0142044:100	108 +/- 4.74	Собственность Запрещение регистрации	Крымов Александр Иванович	Местоположение установлено относительно ориентира, расположенного в границах участка. Почтовый адрес ориентира: край Краснодарский, г. Краснодар, Прикубанский внутригородской округ, ул. 40 лет Победы, 73.	Земли населенных пунктов	для эксплуатации строений

--	--	--	--	--	--	--	--

1384-МЗ/2020-ДПТ/ЛО-ПЗ 3

Лист

10

Таблица 3 - Перечень земельных участков, находящихся в собственности муниципального образования город Краснодар

№ п/п	Кадастровый номер земельного участка	Площадь ЗУ, кв.м	Местоположение	Категория земель	Разрешенное использование
1	23:43:0142044:47	601.78	Местоположение установлено относительно ориентира, расположенного в границах участка. Почтовый адрес ориентира: Краснодарский край, г Краснодар, Прикубанский внутригородской округ, ул 1-го Мая, 145.	Земли населенных пунктов	объекты здравоохранения (поликлиники, больницы, госпитали, пункты первой медицинской помощи, станции скорой помощи, аптеки, медицинские кабинеты и т.п.)
2	23:43:0142046:56	266 +/- 6	Краснодарский край, г. Краснодар, р-н Прикубанский внутригородской округ, ул. 1-го Мая, 205/А	Земли населенных пунктов	Для размещения объекта движимого имущества для целей, не связанных со строительством, - автомобильной стоянки
3	23:43:0142046:29	6	Краснодарский край, г. Краснодар, Прикубанский внутригородской округ, ул. 1-го Мая, 179/1	Земли населенных пунктов	для размещения объекта движимого имущества (киоск)
4	23:43:0142045:15	11.2	край Краснодарский, г. Краснодар, Прикубанский внутригородской округ, ул. 1 Мая, вблизи дома №232	Земли населенных пунктов	Для временного размещения торгового киоска из облегченных конструкций
5	23:43:0142044:123	2.72	Местоположение установлено относительно ориентира, расположенного в границах участка. Почтовый адрес ориентира: Краснодарский край, г. Краснодар, Прикубанский внутригородской округ, ул. 40-летия Победы, 73/1.	Земли населенных пунктов	Для временного размещения киоска "Спортлото"
6	23:43:0142044:18	20	Краснодарский край, г. Краснодар, ул. им. 40-летия Победы, уч. 77/1	Земли населенных пунктов	для размещения магазина из облегченных конструкций
7	23:43:0142044:484	13 +/- 1	Краснодарский край, г. Краснодар, ул. им. 40-летия Победы, уч. 79	Земли населенных пунктов	Для временного размещения магазина
8	23:43:0142044:26	48	Краснодарский край, г. Краснодар, ул. им. 40-летия Победы, уч. 81	Земли населенных пунктов	Для временного размещения магазина из облегченных конструкций
9	23:43:0142044:127	36 +/- 2	Местоположение установлено относительно ориентира, расположенного в границах участка. Почтовый адрес ориентира: край Краснодарский, г. Краснодар, Прикубанский внутригородской округ, ул. им. 40-летия Победы, 73/2.	Земли населенных пунктов	для эксплуатации ремонтной мастерской из сборно-разборных конструкций

Таблица 4 – Сведения о земельном участке, право собственности на который не зарегистрировано

№ п/п	Кадастровый номер земельного участка	Площадь ЗУ, кв.м	Местоположение	Категория земель	Вид разрешенного использование
1	23:43:0142044:95	844 +/- 10	Краснодарский край, г. Краснодар, ул. 1-го Мая, уч. 185	Земли населенных пунктов	Для индивидуального жилищного строительства и размещения аптеки (110,3 кв.м)

Таблица 5 - Перечень изымаемых объектов капитального строительства в границах земельных участков, подлежащих изъятию

№ п/п	Кадастровый номер ОКС	Площадь, кв.м	Кадастровый номер ЗУ	Вид права	Правообладатель	Местоположение	Назначение	Примечание
1	23:43:0142044:3889	55,3	23:43:0142044:2060	Собственность	Грунь Екатерина Алексеевна	Краснодарский край, г. Краснодар, Прикубанский внутригородской округ, ул. 1-го Мая, д. 201	жилое	
2	23:43:0142044:4202	31,8	23:43:0142044:2059	Собственность	Фесенко Сергей Алексеевич	Краснодарский край, г. Краснодар, Прикубанский район, ул. 1-го Мая, д. 199	жилое	
3	отсутствует	28 (ориентировочно)	23:43:0142044:2059	Собственность	Данные отсутствуют	Данные отсутствуют	нежилое	Определено по топографической съёмке
4	23:43:0145001:2054	71,1	23:43:0142044:523	Собственность	Таран Татьяна Николаевна	Россия, Краснодарский край, г. Краснодар, Прикубанский округ, ул. 1-го Мая, дом №197	жилое	
5	23:43:0142044:1377	31,5	23:43:0142044:465	Собственность	Болотников Виталий Геннадиевич	Россия, Краснодарский край, г. Краснодар, Прикубанский округ, ул. 1-го Мая, дом №195	нежилое	
6	23:43:0142044:1657	73,6	23:43:0142044:465	Общая долевая собственность Общая долевая собственность	Болотников Сергей Геннадьевич Болотников Сергей Геннадьевич	Российская Федерация, Краснодарский край, г. Краснодар, Прикубанский округ, ул. 1-го Мая, дом №195	жилое	
7	23:43:0142044:3882	75,2	23:43:0142044:467	Собственность	Данные отсутствуют	Краснодарский край, г.Краснодар, Прикубанский округ, ул.1-го Мая, д.191	жилое	
8	23:43:0142044:1375	240,9	23:43:0142044:1327	Собственность	Федоров Александр Валентинович	Краснодарский край, г.Краснодар, Прикубанский внутригородской округ, ул.1-го Мая, 189/1, Лит Б	жилое	
9	23:43:0145001:2743	2,6	23:43:0142044:1327	Собственность	Федоров Александр Валентинович	Россия, Краснодарский край, г. Краснодар, Прикубанский внутригородской округ, ул. 1-го Мая, дом №189/1	нежилое	Не визуализируется на топографической съёмке (снесен), необходимо снять с учёта
10	23:43:0145001:2744	56,1	23:43:0142044:1327	Собственность	Федоров Александр Валентинович	Россия, Краснодарский край, г. Краснодар, Прикубанский внутригородской округ, ул. 1-го Мая, дом №189/1	нежилое	Не визуализируется на топографической съёмке (снесен), необходимо снять с учёта
11	23:43:0142044:3875	309,6	23:43:0142044:1326	Собственность	Федоров Александр Валентинович	Краснодарский край, г. Краснодар, Прикубанский внутригородской округ, ул. 1-го Мая, 189, Лит. Б	жилое	
12	23:43:0145001:2052	2,6	23:43:0142044:1326	Собственность	Федоров Александр Валентинович	Россия, Краснодарский край, г. Краснодар, Прикубанский округ, ул. 1-го Мая, дом №189	нежилое	Не визуализируется на топографической съёмке

--	--	--	--	--	--	--	--

1384-МЗ/2020-ДПТ/ЛО-ПЗ 3

Лист

12

№ п/п	Кадастровый номер ОКС	Площадь, кв.м	Кадастровый номер ЗУ	Вид права	Правообладатель	Местоположение	Назначение	Примечание
								(снесен), необходимо снять с учёта
13	23:43:0145001:2053	56,1	23:43:0142044:1326	Собственность	Федоров Александр Валентинович	Россия, Краснодарский край, г. Краснодар, Прикубанский округ, ул. 1-го Мая, №189	нежилое	Не визуализируется на топографической съёмке (снесен), необходимо снять с учёта
14	23:43:0142044:1063	391,6	23:43:0142044:89	Собственность	Акционерное общество "Тандер"	Краснодарский край, г. Краснодар, Прикубанский внутригородской округ, ул. 1 Мая, 187	нежилое	
15	23:43:0142044:4158	595,8	23:43:0142044:95	Собственность	Терещенко Юрий Семенович	Краснодарский край, г. Краснодар, Прикубанский внутригородской округ, ул. 1 Мая, д. 185	жилое	
16	23:43:0142044:1061	419,6	23:43:0142044:95	Собственность	Данные отсутствуют	г Краснодар, тер Прикубанский внутригородской округ, ул 1 Мая, д 185	жилое	Не визуализируется на топографической съёмке (снесен), необходимо снять с учёта
17	23:43:0142044:1651	411,5	23:43:0142044:95	Собственность	Терещенко Юрий Семенович	г Краснодар, ул 1-го Мая, д 185	жилое	Не визуализируется на топографической съёмке (снесен), необходимо снять с учёта
18	23:43:0142044:1367	173,8	23:43:0142044:953	Собственность	Данные отсутствуют	Краснодарский край, г.Краснодар, Прикубанский округ, ул.1-го мая, №179	жилое	Не соответствует контуру здания на топографической съёмке
19	23:43:0142044:2065	79,9	23:43:0142044:953	Общая долевая собственность Общая долевая собственность	Павлыш Сергей Сергеевич Павлыш Марина Евгеньевна	Российская Федерация, Краснодарский край, г.Краснодар, Прикубанский округ, ул. 1-го Мая, д. 179	жилое	
20	23:43:0142044:1330	151,1	23:43:0142044:957	Собственность	Данные отсутствуют	Краснодарский край, г.Краснодар, Прикубанский внутригородской округ, ул.1 Мая 169	нежилое	

--	--	--	--	--	--	--	--

1384-МЗ/2020-ДПТ/ЛО-ПЗ 3

Лист

13

№ п/п	Кадастровый номер ОКС	Площадь, кв.м	Кадастровый номер ЗУ	Вид права	Правообладатель	Местоположение	Назначение	Примечание
21	23:43:0142044:4553	120,6	23:43:0142044:957	Собственность	Лейба Сабина Романовна	Краснодарский край, Прикубанский внутригородской округ, г. Краснодар, ул. 1-го Мая, 169	нежилое	
22	23:43:0145001:2061	151,1	23:43:0142044:957	Собственность	Лейба Сабина Романовна	Россия, Краснодарский край, г. Краснодар, Прикубанский округ, ул. 1 Мая, дом №169	нежилое	Не визуализируется на топографической съёмке (снесен), необходимо снять с учёта
23	23:43:0142044:2548	83,3	23:43:0142044:4551	Собственность	Алексанова Светлана Аизберговна	Российская Федерация, Краснодарский край, г. Краснодар, Прикубанский округ, ул. 1-го Мая, дом №165/1	жилое	
24	23:43:0142044:1069	38,5	23:43:0142044:4551	Собственность	Алексанова Светлана Айзберговна	Краснодарский край, г. Краснодар, Прикубанский внутригородской округ, ул.1-го Мая, дом 165/1	нежилое	
25	23:43:0142044:1378	14	23:43:0142044:4551	Собственность	Алексанова Светлана Айзберговна	Российская Федерация, Краснодарский край, г. Краснодар, Прикубанский округ, ул. 1-го Мая, дом №165/1	нежилое	
26	23:43:0142044:3895	72,3	23:43:0142044:515	Собственность	Блягоз Ирина Викторовна	Краснодарский край, г. Краснодар, Прикубанский округ, ул. 1 Мая, д. 161	жилое	
27	23:43:0142044:4140	88,7	23:43:0142044:102	Собственность	Арутюнова Евгения Арташовна	Краснодарский край, г. Краснодар, Прикубанский округ, ул. 1-го Мая, д. 157	нежилое	
28	Данные отсутствуют	Данные отсутствуют	23:43:0142044:116	Собственность	Данные отсутствуют	Краснодарский край, г. Краснодар, Прикубанский округ, ул. 1-го Мая, д. 155/1	жилое	Определено по топографической съёмке
29	Данные отсутствуют	Данные отсутствуют	23:43:0142044:117	Собственность	Данные отсутствуют	Краснодарский край, г. Краснодар, Прикубанский округ, ул. 1-го Мая, д. 155/2	жилое	Определено по топографической съёмке
30	Данные отсутствуют	Данные отсутствуют	23:43:0142044:501	Собственность	Данные отсутствуют	Краснодарский край, г. Краснодар, Прикубанский округ, ул. 1-го Мая, д. 153	нежилое	Определено по топографической съёмке
31	Данные отсутствуют	Данные отсутствуют	23:43:0142044:128	Собственность	Данные отсутствуют	Краснодарский край, г. Краснодар, Прикубанский округ, ул. 1-го Мая, д. 151	нежилое	Определено по топографической съёмке
32	23:43:0410030:58	493	23:43:0142044:33	Собственность Аренда	Резников Анатолий Николаевич Акционерное общество "Тандер"	Российская Федерация, Краснодарский край, г. Краснодар, ул. им. 40-летия Победы/ 1 Мая, дом № 1/97	нежилое	Не соответствует контуру здания на топографической съёмке
33	Данные отсутствуют	Данные отсутствуют	23:43:0142044:4112	Собственность	Данные отсутствуют	г Краснодар, ул 1-го Мая, уч 97/4	нежилое	Определено по топографической съёмке
34	Данные отсутствуют	Данные отсутствуют	23:43:0142044:4112	Собственность	Данные отсутствуют	г Краснодар, ул 1-го Мая, уч 97/4	нежилое	Определено по топографической съёмке

1384-МЗ/2020-ДПТ/ЛО-ПЗ 3

Лист

14

№ п/п	Кадастровый номер ОКС	Площадь, кв.м	Кадастровый номер ЗУ	Вид права	Правообладатель	Местоположение	Назначение	Примечание
35	Данные отсутствуют	Данные отсутствуют	23:43:0142044:4113	Собственность	Данные отсутствуют	Российская Федерация, Краснодарский край, городской округ город Краснодар, город Краснодар, ул. им. 40-летия Победы, 75	нежилое	Определено по топографической съёмке
36	23:43:0142044:1010	10,5	23:43:0142044:4113	Собственность	ЗАО "Сельскохозяйственное научно-производственное предприятие "Биоинженер"	Российская Федерация, Краснодарский край, городской округ город Краснодар, город Краснодар, ул. им. 40-летия Победы, 75	нежилое	
37	23:43:0142044:1011	46,6	23:43:0142044:4113	Собственность	ЗАО "Сельскохозяйственное научно-производственное предприятие "Биоинженер"	Российская Федерация, Краснодарский край, городской округ город Краснодар, город Краснодар, ул. им. 40-летия Победы, 75	нежилое	
38	23:43:0142044:1012	41,2	23:43:0142044:4113	Собственность	ЗАО "Сельскохозяйственное научно-производственное предприятие "Биоинженер"	Российская Федерация, Краснодарский край, городской округ город Краснодар, город Краснодар, ул. им. 40-летия Победы, 75	нежилое	
39	23:43:0142044:1060	234,9	23:43:0142044:4113	Собственность	ЗАО "Сельскохозяйственное научно-производственное предприятие "Биоинженер"	Российская Федерация, Краснодарский край, городской округ город Краснодар, город Краснодар, ул. им. 40-летия Победы, 75	нежилое	
40	23:43:0142044:4110	37,3	23:43:0142044:26	Собственность Аренда	Нуриев Турал Мурадович Общество с ограниченной ответственностью "Кубань-М"	Краснодарский край, г. Краснодар, Прикубанский внутригородской округ, ул. им. 40-летия Победы, д. 81	нежилое	Не соответствует контуру здания на топографической съёмке
41	23:43:0142044:4093	17,3	23:43:0142044:66	Собственность В аресте	Царёк Андрей Павлович	Краснодарский край, г. Краснодар, Прикубанский внутригородской округ, ул. 40-лет Победы, д. 77	нежилое	
42	23:43:0142044:4094	65,1	23:43:0142044:4114	Собственность	Баранник Михаил Валерьевич	Краснодарский край, г. Краснодар, Прикубанский внутригородской округ, ул. 40-лет Победы, д. 73/2	нежилое	
43	23:43:0142044:2545	90,2	23:43:0142044:100	Собственность Аренда	Крымов Александр Иванович Общество с ограниченной ответственностью "Хлебница-Краснодар"	край Краснодарский, г. Краснодар, Прикубанский внутригородской округ, ул. 40 лет Победы, 73	нежилое	
44	23:43:0142044:1379	44,3	23:43:0142044:27	Собственность	Общество с ограниченной ответственностью "АРМИДА"	Российская Федерация, Краснодарский край, г. Краснодар, Прикубанский внутригородской округ, ул. 1-го Мая, дом №97/3	нежилое	
45	Данные отсутствуют	Данные отсутствуют	23:43:0142044:129	Собственность	Данные отсутствуют	край Краснодарский, г. Краснодар, Прикубанский внутригородской округ, ул. 40 лет Победы, 71	нежилое	Определено по топографической съёмке
46	Данные отсутствуют	Данные отсутствуют	23:43:0142044:466	Собственность	Данные отсутствуют	Краснодарский край, г. Краснодар, Прикубанский внутригородской округ, ул. 1-го Мая, 193	нежилое	Определено по топографической съёмке
47	Данные отсутствуют	Данные отсутствуют	23:43:0142044:47	Право собственности не зарегистрировано	Данные отсутствуют	Краснодарский край, г. Краснодар, Прикубанский внутригородской округ, ул 1-го Мая, 145	нежилое	Определено по топографической съёмке

--	--	--	--	--	--	--	--

1384-МЗ/2020-ДПТ/ЛО-ПЗ 3

Лист

15

3 Перечень координат характерных точек образуемых земельных участков

Таблица 6

Условный номер земельного участка :ЗУ1		
Площадь контура 23306 кв.м.		
№ точек	Координаты	
	X	Y
1	481781.02	1381888.22
2	481784.22	1381918.97
3	481780.53	1381917.82
4	481778.24	1381916.15
5	481774.41	1381912.78
6	481720.56	1381916.96
7	481719.17	1381916.01
8	481717.26	1381918.74
9	481705.51	1381919.26
10	481705.15	1381917.94
11	481674.37	1381920.23
12	481675.23	1381925.64
13	481514.58	1381936.95
14	481514.51	1381935.9
15	481448.41	1381940.94
16	481448.38	1381940.54
17	481449.88	1381940.48
18	481449.76	1381937.48
19	481446.76	1381937.61
20	481446.77	1381937.86
21	481444.67	1381938.02
22	481444.92	1381941.2
23	481439.75	1381941.6
24	481435.76	1381942.78
25	481356.13	1381948.4
26	481355.72	1381944.83

27	481342.58	1381945.66
28	481325.39	1381947.83
29	481312.02	1381949.02
30	481297.87	1381949.55
31	481297.86	1381949.18
32	481282.69	1381950.18
33	481273.15	1381950.92
34	481269.06	1381951.21
35	481265.4	1381951.57
36	481263.72	1381952.2
37	481260.12	1381952.63
38	481247.63	1381953.49
39	481245.41	1381953.62
40	481245.44	1381954.05
41	481226.96	1381955.44
42	481224.73	1381954.7
43	481207.97	1381956.03
44	481195.32	1381957.35
45	481195.27	1381957.12
46	481183.92	1381958.02
47	481180.93	1381958.25
48	481175.44	1381958.67
49	481174.29	1381958.85
50	481166.29	1381959.65
51	481165.12	1381960.16
52	481132.5	1381963.14
53	481130.05	1381963.19
54	481125.73	1381964.31
55	481124.7	1381961.46
56	481118.23	1381961.91
57	481094.67	1381963.67
58	481088.02	1381963.67
59	481084.4	1381963.92
60	481073.84	1381964.98

61	481041	1381967.27
62	481041.02	1381967.65
63	481039.83	1381967.75
64	481023.47	1381969.13
65	481010.03	1381970.13
66	480979.88	1381972.61
67	480977.95	1381972.59
68	480973.12	1381973.07
69	480966.21	1381973.75
70	480962.51	1381974.05
71	480960.09	1381974.23
72	480952.52	1381974.36
73	480838.51	1381983.85
74	480838.61	1381984.72
75	480836.5	1381984.88
76	480801.2	1381987.48
77	480800.14	1381987.56
78	480793.5	1381987.42
79	480778.68	1381988.61
80	480765.85	1381989.78
81	480751.93	1381991.03
82	480738.81	1381991.94
83	480724.81	1381992.99
84	480711.38	1381993.99
85	480710.27	1381963.32
86	480706.76	1381919.19
87	480709.73	1381918.95
88	480710.13	1381924.77
89	480710.13	1381927.03
90	480711.58	1381927.53
91	480711.83	1381930.72
92	480711.85	1381934.04
93	480712.45	1381941.97
94	480715.59	1381946.34

1384-МЗ/2020-ДПТ/ЛО-ПЗ 3

95	480716.15	1381951.95
96	480716.99	1381958.38
97	480718.31	1381968.53
98	480718.48	1381970.71
99	480717.9	1381970.76
100	480718.05	1381972.31
101	480718.63	1381972.25
102	480719.65	1381973.46
103	480720.55	1381973.59
104	480725.3	1381973.15
105	480725.35	1381973.92
106	480726.89	1381973.83
107	480736.27	1381972.02
108	480736.03	1381969
109	480739.16	1381968.81
110	480742.24	1381968.58
111	480751.04	1381967.91
112	480761.53	1381967.11
113	480764.09	1381966.47
114	480765.15	1381966.37
115	480765.67	1381971.67
116	480808.38	1381968.32
117	480813.66	1381964.28
118	480816.41	1381964.3
119	480837	1381963.7
120	480872.82	1381960.92
121	480872.92	1381961.86
122	480878.01	1381961.4
123	480891.96	1381960.24
124	480891.89	1381959.38
125	480915.33	1381957.5
126	480916.88	1381958.17
127	481037.91	1381948.8
128	481043.27	1381948.35

129	481052.55	1381947.57
130	481067.54	1381946.32
131	481082.4	1381945.08
132	481087.38	1381944.75
133	481129.58	1381941.9
134	481145.67	1381940.79
135	481162.43	1381939.58
136	481173.47	1381938.78
137	481193.49	1381937.33
138	481225.24	1381934.98
139	481257.32	1381932.14
140	481257.03	1381930.33
141	481265.3	1381929.25
142	481272.72	1381928.8
143	481281.43	1381928.75
144	481283.47	1381929.2
145	481283.56	1381930.3
146	481297.44	1381929.34
147	481297.77	1381929.59
148	481312.31	1381928.2
149	481327.29	1381926.76
150	481340.16	1381926.14
151	481352.13	1381925.27
152	481367.43	1381923.86
153	481367.37	1381923.42
154	481377.39	1381922.72
155	481388.21	1381922.05
156	481402.64	1381920.68
157	481402.62	1381920.52
158	481429.8	1381918.34
159	481431.83	1381918.18
160	481432.9	1381918.09
161	481441.45	1381917.41
162	481454.59	1381916.29

163	481457.86	1381916.18
164	481460.68	1381915.96
165	481461.46	1381915.9
166	481464.32	1381915.69
167	481464.32	1381915.68
168	481468.48	1381915.36
169	481471.32	1381915.22
170	481507.98	1381912.38
171	481515.3	1381911.83
172	481526.67	1381910.93
173	481531.97	1381910.62
174	481532.82	1381910.56
175	481533.82	1381910.56
176	481562.74	1381908.82
177	481581.8	1381907.55
178	481596.8	1381906.56
179	481613.61	1381904.35
180	481626.83	1381902.92
181	481642.3	1381901.26
182	481680.03	1381898.78
183	481684.11	1381898.36
184	481691.39	1381897.62
185	481694.23	1381897.33
186	481710.49	1381895.97
187	481722.2	1381895.07
188	481725.65	1381894.79
189	481732.42	1381894.28
190	481736.74	1381893.96
191	481741.07	1381893.84
192	481757.03	1381893.38
193	481776.08	1381891.75
194	481777.85	1381891.59
195	481777.96	1381892.98
196	481741.17	1381895.27

1384-МЗ/2020-ДПТ/ЛО-ПЗ 3

197	481741.66	1381899.69
198	481773.89	1381897.52
199	481773.72	1381894.96
200	481779.2	1381894.4
201	481778.65	1381888.43
-	-	-
202	481538.2	1381912.01
203	481538.63	1381914.98
204	481536.62	1381915.29
205	481536.17	1381912.32

Условный номер земельного участка :ЗУ2

Площадь контура 30 кв.м.

№ точек	Координаты	
	X	Y
206	480718.64	1381918.24
207	480718.73	1381921.38
208	480716.73	1381921.54
209	480714.15	1381921.74
210	480711.15	1381921.97
211	480711.4	1381925.16
212	480710.45	1381925.79
213	480710.53	1381926.99
90	480711.58	1381927.53
89	480710.13	1381927.03
88	480710.13	1381924.77
87	480709.73	1381918.95
-	-	-
214	480712.54	1381919.81
215	480712.76	1381920.77
216	480712.27	1381921.27
217	480711.55	1381921.39
218	480711.09	1381921
219	480710.87	1381920.04
220	480711.36	1381919.54

1384-МЗ/2020-ДПТ/ЛО-ПЗ 3

Лист

23

221	480712.09	1381919.43
Условный номер земельного участка :ЗУ3		
Площадь контура 207 кв.м.		
№ точек	Координаты	
	X	Y
222	480743.36	1381928.02
223	480743.6	1381932.58
224	480728.67	1381933.29
225	480728.99	1381941.34
226	480727.29	1381941.49
227	480727.6	1381945.05
228	480719.1	1381945.88
94	480715.59	1381946.34
93	480712.45	1381941.97
229	480718.91	1381941.44
230	480718.93	1381941.7
231	480725.71	1381941.25
232	480725.15	1381933.38
233	480718.5	1381933.87
234	480718.47	1381933.49
92	480711.85	1381934.04
91	480711.83	1381930.72
235	480727.41	1381929.46
236	480727.46	1381929.94
237	480731.03	1381929.64
238	480730.95	1381928.94
239	480742.81	1381928.06
Условный номер земельного участка :ЗУ4		
Площадь контура 68 кв.м.		
№ точек	Координаты	
	X	Y
240	480724.56	1381957.73
241	480724.92	1381961.52
242	480725.07	1381963.97

243	480727.08	1381963.82
244	480727.35	1381967.47
245	480726.84	1381967.5
246	480726.89	1381968.09
247	480725.51	1381968.22
248	480725.46	1381967.62
249	480721.48	1381967.92
250	480718.66	1381968.13
97	480718.31	1381968.53
96	480716.99	1381958.38
251	480720.65	1381958.09
252	480721.04	1381962.29
253	480724.02	1381961.94
254	480724.51	1381961.89
255	480724.39	1381960.31
256	480723.9	1381960.29
257	480723.71	1381957.81

Условный номер земельного участка :ЗУ5

Площадь контура 37 кв.м.

№ точек	Координаты	
	X	Y
258	480738.96	1381965.53
109	480739.16	1381968.81
108	480736.03	1381969
107	480736.27	1381972.02
106	480726.89	1381973.83
259	480726.81	1381973.02
260	480726.96	1381973.01
261	480727.3	1381972.57
262	480727.29	1381972.95
263	480730.9	1381972.68
264	480730.58	1381968.07
265	480731.71	1381969.24
266	480734.58	1381969.09

1384-МЗ/2020-ДПТ/ЛО-ПЗ 3

Лист

25

267	480734.39	1381965.79
Условный номер земельного участка :ЗУ6		
Площадь контура 65 кв.м.		
№ точек	Координаты	
	X	Y
268	480790.76	1381942.11
269	480790.84	1381942.62
270	480763.6	1381944.66
271	480764.84	1381963.23
114	480765.15	1381966.37
113	480764.09	1381966.47
272	480760.88	1381940.28
273	480760.63	1381936.75
274	480760.29	1381931.78
275	480750.85	1381932.23
276	480747.35	1381932.4
277	480746.72	1381923.25
278	480747.14	1381923.22
279	480747.64	1381932.14
280	480760.59	1381931.45
281	480761.19	1381940.08
282	480763.79	1381944.33
283	480766.76	1381944.08
284	480766.63	1381942.48
285	480768.28	1381942.38
286	480768.43	1381943.95
Условный номер земельного участка :ЗУ7		
Площадь контура 1117 кв.м.		
№ точек	Координаты	
	X	Y
287	480804.2	1381918.58
288	480806.29	1381941.46
269	480790.84	1381942.62
268	480790.76	1381942.11

1384-МЗ/2020-ДПТ/ЛО-ПЗ 3

Лист

26

286	480768.43	1381943.95
285	480768.28	1381942.38
284	480766.63	1381942.48
283	480766.76	1381944.08
282	480763.79	1381944.33
281	480761.19	1381940.08
280	480760.59	1381931.45
279	480747.64	1381932.14
278	480747.14	1381923.22

Условный номер земельного участка :ЗУ8

Площадь контура 225 кв.м.

№ точек	Координаты	
	Х	Y
289	480809.68	1381920.47
290	480810.03	1381934.48
291	480812.88	1381961.35
117	480813.66	1381964.28
116	480808.38	1381968.32
292	480807.77	1381960.5
288	480806.29	1381941.46
287	480804.2	1381918.58

Условный номер земельного участка :ЗУ9

Площадь контура 984 кв.м.

№ точек	Координаты	
	Х	Y
293	481188.23	1381886.84
294	481190.38	1381907.5
295	481170.37	1381908.94
136	481173.47	1381938.78
135	481162.43	1381939.58
296	481157.54	1381897.15
297	481156.67	1381889.67
298	481170.15	1381888.46

Условный номер земельного участка :ЗУ10

Площадь контура 39 кв.м.

№ точек	Координаты	
	X	Y
299	481270.47	1381883.09
300	481271.02	1381891.05
301	481264.47	1381886.42
302	481264.19	1381880.5
303	481265.73	1381880.3
304	481266.01	1381883.35

Условный номер земельного участка :ЗУ11

Площадь контура 3 кв.м.

№ точек	Координаты	
	X	Y
305	481280.13	1381882.09
306	481280.33	1381885.18
307	481279.28	1381886.08
308	481279.3	1381882.15

Условный номер земельного участка :ЗУ12

Площадь контура 24 кв.м.

№ точек	Координаты	
	X	Y
309	481337.44	1381877.67
310	481337.55	1381879.51
311	481324.49	1381880.52
312	481324.35	1381878.68

Условный номер земельного участка :ЗУ13

Площадь контура 15 кв.м.

№ точек	Координаты	
	X	Y
153	481367.37	1381923.42
152	481367.43	1381923.86
151	481352.13	1381925.27
150	481340.16	1381926.14

1384-МЗ/2020-ДПТ/ЛО-ПЗ 3

Лист

28

149	481327.29	1381926.76
313	481340.1	1381925.65
314	481352.06	1381924.54
315	481352.09	1381924.98
331	481360.87	1381924.26

Условный номер земельного участка :ЗУ14

Площадь контура 5 кв.м.

№ точек	Координаты	
	X	Y
17	481449.76	1381937.48
16	481449.88	1381940.48
316	481448.38	1381940.54
20	481448.17	1381937.75
19	481446.77	1381937.86
17	481446.76	1381937.61

Условный номер земельного участка :ЗУ15

Площадь контура 37 кв.м.

№ точек	Координаты	
	X	Y
317	481531.25	1381873.79
318	481532	1381887.14
175	481533.82	1381910.56
174	481532.82	1381910.56
319	481531.11	1381888.64
320	481531.04	1381887.36
321	481530.25	1381873.82

Условный номер земельного участка :ЗУ16

Площадь контура 28 кв.м.

№ точек	Координаты	
	X	Y
322	481679.94	1381897.34
182	481680.03	1381898.78
181	481642.3	1381901.26
323	481654.23	1381899.97

324	481655.31	1381899.85
325	481670	1381898.35
Условный номер земельного участка :ЗУ17		
Площадь контура 38 кв.м.		
№ точек	Координаты	
	Х	У
326	481775.02	1381841.81
327	481778.5	1381887.27
328	481777.58	1381887.39
329	481775.77	1381859.66
330	481773.83	1381841.94

4 Сведения о границах территории, применительно к которой осуществляется подготовка проекта межевания

Перечень координат характерных точек границ территории, применительно к которой осуществляется подготовка проекта межевания, представлен в таблице 7.

Таблица 7

№ точек	Координаты	
	Х	У
1	481777.3	1381841.6
2	481781.02	1381888.22
3	481784.22	1381918.97
4	481780.53	1381917.82
5	481778.24	1381916.15
6	481774.41	1381912.78
7	481720.56	1381916.96
8	481719.17	1381916.01
9	481717.26	1381918.74

№ точек	Координаты	
	Х	У
10	481705.51	1381919.26
11	481705.15	1381917.94
12	481674.37	1381920.23
13	481675.23	1381925.64
14	481514.58	1381936.95
15	481514.51	1381935.9
16	481439.75	1381941.6
17	481435.76	1381942.78
18	481356.13	1381948.4

№ точек	Координаты	
	Х	У
19	481355.72	1381944.83
20	481342.58	1381945.66
21	481325.39	1381947.83
22	481312.02	1381949.02
23	481297.87	1381949.55
24	481297.86	1381949.18
25	481282.69	1381950.18
26	481273.15	1381950.92
27	481269.06	1381951.21
28	481265.4	1381951.57
29	481263.72	1381952.2
30	481260.12	1381952.63
31	481247.63	1381953.49
32	481245.41	1381953.62
33	481245.44	1381954.05
34	481226.96	1381955.44
35	481224.73	1381954.7
36	481207.97	1381956.03
37	481195.32	1381957.35
38	481195.27	1381957.12
39	481183.92	1381958.02
40	481180.93	1381958.25
41	481175.44	1381958.67
42	481174.29	1381958.85
43	481166.29	1381959.65
44	481165.12	1381960.16
45	481132.5	1381963.14
46	481130.05	1381963.19
47	481125.73	1381964.31

№ точек	Координаты	
	Х	У
48	481124.7	1381961.46
49	481118.23	1381961.91
50	481094.67	1381963.67
51	481088.02	1381963.67
52	481084.4	1381963.92
53	481073.84	1381964.98
54	481041	1381967.27
55	481041.02	1381967.65
56	481039.83	1381967.75
57	481023.47	1381969.13
58	481010.03	1381970.13
59	480979.88	1381972.61
60	480977.95	1381972.59
61	480973.12	1381973.07
62	480966.21	1381973.75
63	480962.51	1381974.05
64	480960.09	1381974.23
65	480952.52	1381974.36
66	480838.51	1381983.85
67	480838.61	1381984.72
68	480836.5	1381984.88
69	480801.2	1381987.48
70	480800.14	1381987.56
71	480793.5	1381987.42
72	480778.68	1381988.61
73	480765.85	1381989.78
74	480751.93	1381991.03
75	480738.81	1381991.94
76	480724.81	1381992.99

№ точек	Координаты	
	Х	У
77	480711.38	1381993.99
78	480710.27	1381963.32
79	480706.76	1381919.19
80	480709.73	1381918.95
81	480718.64	1381918.24
82	480718.73	1381921.38
83	480719.01	1381925.07
84	480726.89	1381924.46
85	480742.48	1381923.52
86	480746.72	1381923.25
87	480804.2	1381918.58
88	480809.68	1381920.47
89	480906.18	1381915.25
90	480906.95	1381923.19
91	480910.26	1381922.85
92	480913	1381923.64
93	480915.33	1381957.5
94	480916.88	1381958.17
95	481037.91	1381948.8
96	481043.27	1381948.35
97	481052.55	1381947.57
98	481067.54	1381946.32
99	481082.39	1381945.08
100	481087.38	1381944.75
101	481082.77	1381892.89
102	481106.88	1381893.41
103	481113.98	1381894.75
104	481123.63	1381896.56
105	481123.29	1381892.41

№ точек	Координаты	
	Х	У
106	481156.67	1381889.67
107	481170.15	1381888.46
108	481188.24	1381886.84
109	481209.19	1381885.14
110	481223.53	1381883.98
111	481257.29	1381881.36
112	481264.19	1381880.5
113	481265.73	1381880.3
114	481266.01	1381883.35
115	481270.47	1381883.09
116	481271.82	1381902.67
117	481272.9	1381919.58
118	481273.33	1381928.8
119	481281.35	1381928.75
120	481278.42	1381882.24
121	481294.96	1381880.94
122	481324.35	1381878.68
123	481337.44	1381877.67
124	481349.3	1381876.76
125	481364.97	1381875.56
126	481374.77	1381874.8
127	481385.04	1381874.02
128	481398.69	1381872.96
129	481399.2	1381879.12
130	481402.62	1381920.52
131	481429.8	1381918.34
132	481431.83	1381918.18
133	481432.9	1381918.09
134	481441.45	1381917.41

№ точек	Координаты	
	X	Y
135	481454.59	1381916.29
136	481457.86	1381916.18
137	481460.68	1381915.96
138	481461.46	1381915.9
139	481464.32	1381915.69
140	481464.32	1381915.68
141	481468.48	1381915.36
142	481471.32	1381915.22
143	481507.98	1381912.38
144	481515.3	1381911.83
145	481516.03	1381910.06
146	481514.44	1381888.43
147	481522.79	1381887.83
148	481520.5	1381874.1
149	481531.25	1381873.79
150	481530.59	1381862.05
151	481559.9	1381859.38
152	481562.7	1381908.19

№ точек	Координаты	
	X	Y
153	481596.71	1381905.48
154	481592.72	1381856.44
155	481609.45	1381854.96
156	481623.63	1381853.73
157	481626.3	1381853.48
158	481637.71	1381852.48
159	481651.25	1381851.28
160	481653.08	1381851.12
161	481665.66	1381850.02
162	481667.74	1381849.84
163	481676.24	1381849.06
164	481678.1	1381848.93
165	481691.53	1381847.73
166	481707.59	1381846.32
167	481720.44	1381845.19
168	481772.45	1381842.02
169	481773.83	1381841.94
170	481775.02	1381841.81

5 Вид разрешенного использования образуемых земельных участков

Вид разрешенного использования образуемых земельных участков: улично-дорожная сеть. Данный вид принимается в соответствии с правилами землепользования и застройки на территории муниципального образования город Краснодар, утвержденные решением городской Думы Краснодара от 30.01.2007 № 19 п.6.

Материалы по обоснованию

Раздел 4 «Материалы по обоснованию проекта межевания территории.
Пояснительная записка»

1 Обоснование определения местоположения границ образуемого земельного участка

Местоположение границ образуемых земельных участков принято по границам зон планируемого размещения объектов капитального строительства, входящих в состав линейного объекта. Проектом предусматривается образование земельных участков ЗУ1-ЗУ17 с целью размещения объекта местного значения объекта местного значения (автомобильной дороги) в соответствии с генеральным планом МО г.Краснодар, утвержденным решением городской Думы Краснодара от 02.09.2020 № 100 п. 1 «О генеральном плане муниципального образования город Краснодар».

Согласно правилам землепользования и застройки на территории муниципального образования город Краснодар от 30.01.2007 № 19 п.6 предельные (минимальные и (или) максимальные) размеры земельных участков и предельные параметры разрешённого строительства, реконструкции объектов капитального строительства в отношении земельных участков, единственным видом разрешенного использования которых является вид «улично-дорожная сеть», не подлежат установлению.

2 Обоснование способа образования земельного участка

В соответствии с Земельным кодексом РФ Земельные участки образуются при разделе, объединении, перераспределении земельных участков или выделе из земельных участков, а также из земель, находящихся в государственной или муниципальной собственности. Земельные участки, из которых при разделе, объединении, перераспределении образуются земельные участки (исходные земельные участки), прекращают свое существование с даты государственной

регистрации права собственности и иных вещных прав на все образуемые из них земельные участки в порядке, установленном Федеральным законом от 13 июля 2015 года N 218-ФЗ "О государственной регистрации недвижимости".

Проектом межевания территории принимается следующий способ образования земельных участков: образование земельных участков ЗУ1-ЗУ17 из земель, государственная собственная на которые не разграничена.

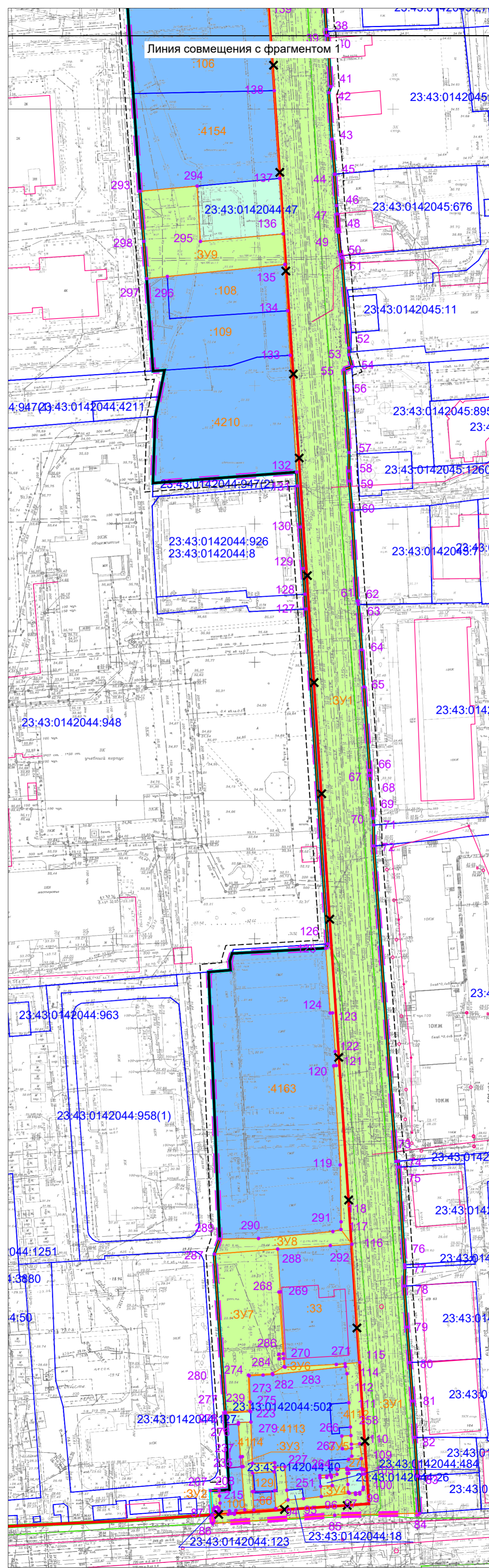
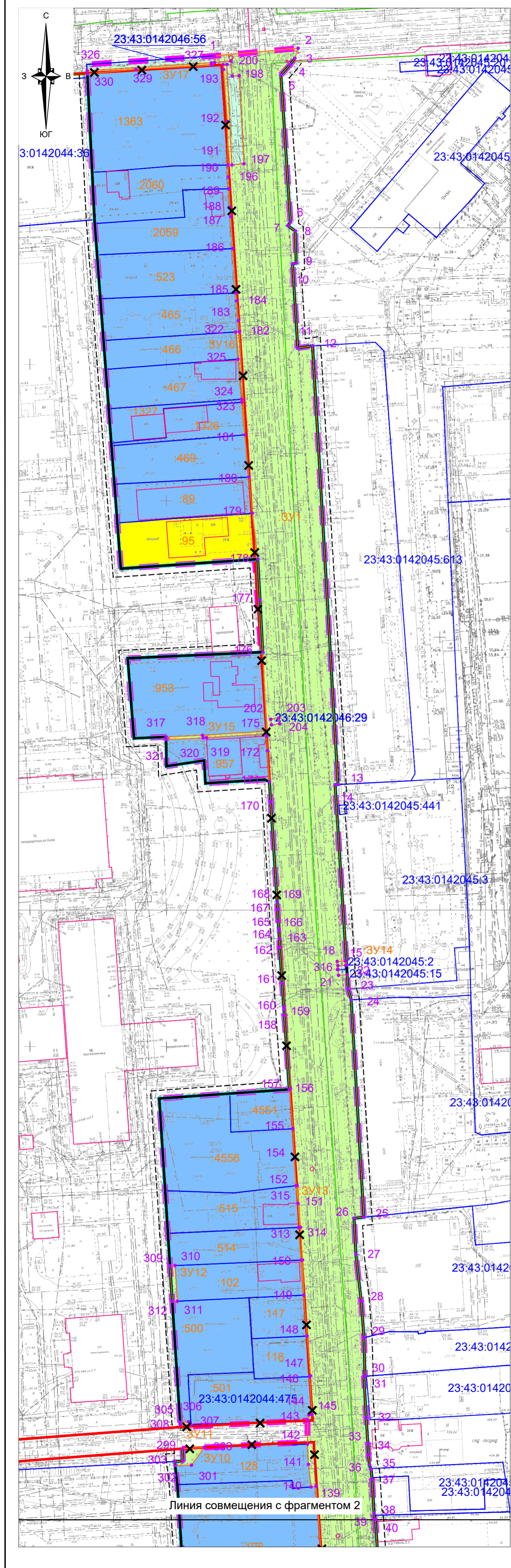
3 Обоснование определения размеров образуемого земельного участка

Образуемым земельным участкам будет присвоен вид разрешенного использования: улично-дорожная сеть.

Согласно правилам землепользования и застройки на территории муниципального образования город Краснодар от 30.01.2007 № 19 п.6 предельные (минимальные и (или) максимальные) размеры земельных участков и предельные параметры разрешённого строительства, реконструкции объектов капитального строительства в отношении земельных участков, единственным видом разрешенного использования которых является вид «улично-дорожная сеть», не подлежат установлению.

4 Обоснование определения границ публичного сервитута, подлежащего установлению в соответствии с законодательством Российской Федерации

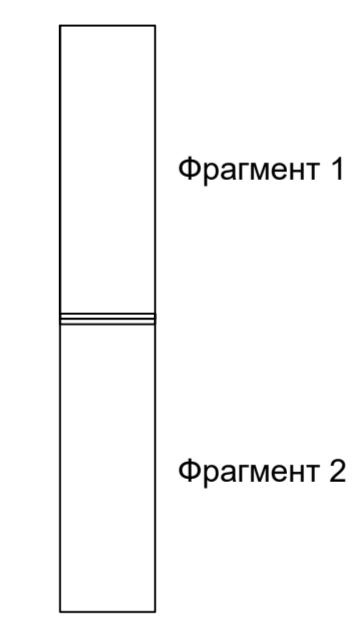
Проектом межевания территории не предусматривается установления публичного сервитута.



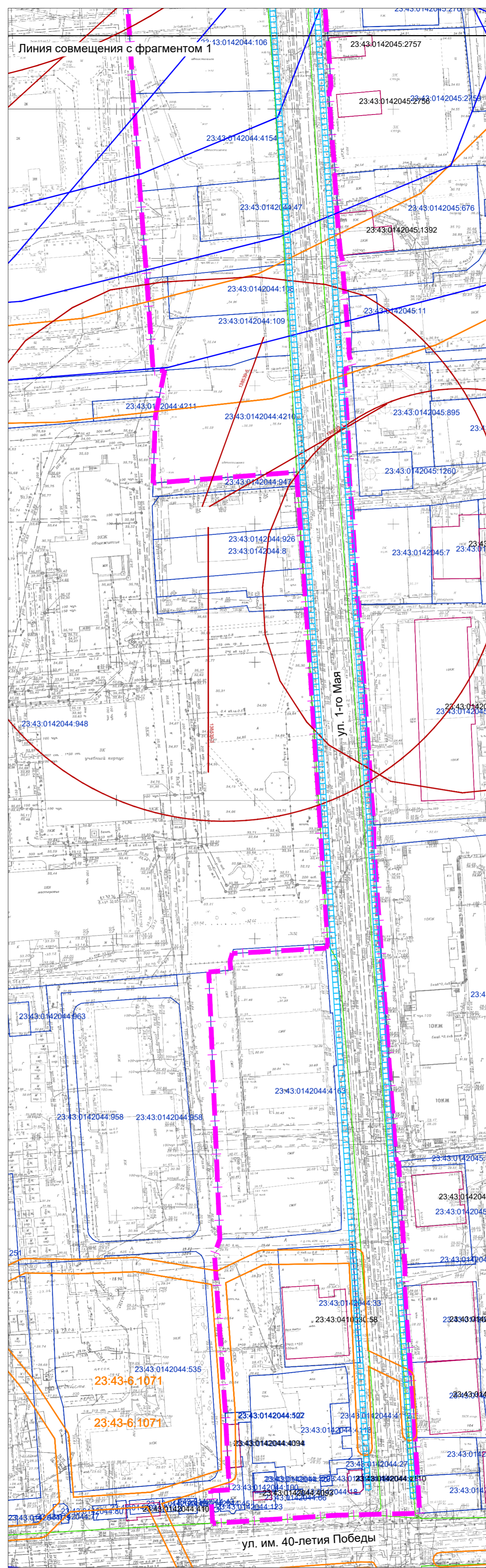
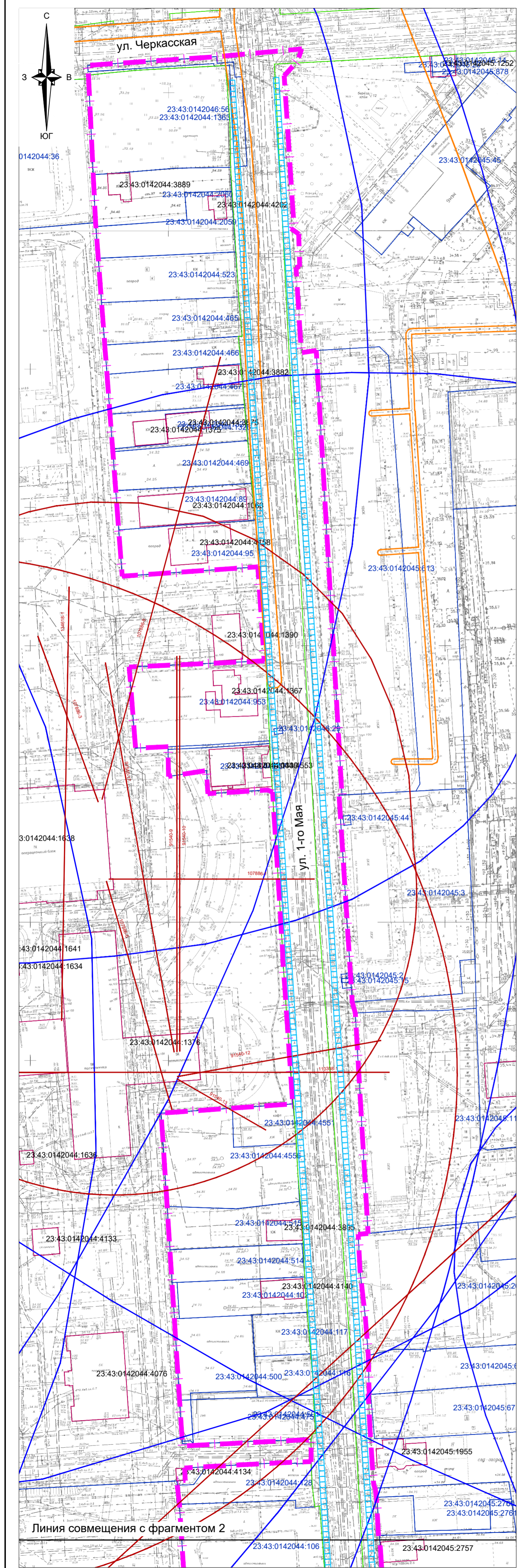
- ### Условные обозначения
- граница подготовки проекта межевания
 - граница образуемых земельных участков
 - утвержденные красные линии
 - отменяемые красные линии
 - устанавливаемые красные линии
 - линии отступа от красных линий в целях определения мест допустимого размещения зданий, строений, сооружений
 - граница кадастрового квартала, согласно сведениям ЕГРН
 - граница земельного участка, согласно сведениям ЕГРН, номер 23.43.0415043
 - граница ОКС согласно сведениям ЕГРН
 - граница земельного участка (сети инженерно - технического обеспечения)
 - граница планируемых элементов планировочной структуры
 - граница существующих элементов планировочной структуры
 - обозначение образуемого земельного участка из земель, государственная собственность на которые не разграничена
 - обозначение земельного участка подлежащего изъятию для муниципальных нужд, в целях размещения объекта местного значения - автомобильной дороги
 - обозначение земельного участка, находящегося в собственности МО город Краснодар
 - обозначение земельного участка, право собственности на который не зарегистрировано
 - условный номер образуемого земельного участка из земель, государственная собственность на которые не разграничена
 - условный номер земельного участка, в отношении которого предусматривается изъятие для муниципальных нужд
 - обозначение характерной точки границы образуемого земельного участка

- Примечания:
1. Изменяемые, отменяемые красные линии в границах подготовки проекта межевания - отсутствуют.
 2. образуемые земельные участки в отношении которых предполагаются их резервирование для государственных и муниципальных нужд, и в отношении которых предполагаются их изъятия для государственных нужд - отсутствуют.
 3. В границах подготовки проекта межевания границы земельных участков, образование которых предусмотрено схемой расположения земельного участка или земельных участков на кадастровом плане территории, срок действия которой не истек - отсутствуют.
 4. Для определения координат точек земной поверхности и для установления границ земельного участка на местности использовался картометрический метод. Подготовка проекта межевания территории осуществляется в соответствии с системой координат МСК-23, используемой для ведения государственного кадастра недвижимости.
 5. образуемые земельные участки соответствуют требованиям статьи 11.9 Земельного Кодекса РФ.

Компоновочная схема



				1384-МЗ/2020-ДПТ/ЛО				
				Документация по планировке территории (проект планировки территории и проект межевания территории) для размещения линейного объекта (автомобильной дороги, сетей инженерно-технического обеспечения), ограниченной улицей 1-го Мая, от улицы им. 40-летия Победы до улицы Черкасской, в Прикубанском внутригородском округе города Краснодара				
Изм.	Кол.уч.	Лист	№ док.	Подпись	Дата	стадия	лист	листов
ГАП	Сечь				01.21	Проект межевания территории Основная часть	ПМТ	9
Глав. спец.	Бойченко				01.21		Чертеж межевания территории М 1:1000	МБУ "Институт Горкадастрпроект"
Н.контр.	Сечь				01.21			



Условные обозначения

- Граница подготовки проекта межевания
- Граница кадастрового квартала, согласно сведений ЕГРН, номер 23:43:0304005
- Границы существующих земельных участков, номер 23:43:0304005.21
- Местоположение существующих объектов капитального строительства, номер 23:43:0304005.64
- Границы зон с особыми условиями использования территорий, установленные в соответствии с законодательством Российской Федерации
 - Граница III пояса зоны санитарной охраны артезианских скважин и водозаборов
 - Граница зоны ограничений объектов связи, направление азимуты излучения ПРТО
 - Границы зон с особыми условиями использования территории, согласно ГКН
- Границы зон с особыми условиями использования территорий, подлежащие установлению в связи с размещением линейного объекта
 - Охранная зона проектируемых сетей наружного электроосвещения (подземные кабельные линии электропередач)

Примечания:

1. Территория, применительно к которой подготавливается проект межевания территории - Краснодарский край, городской округ город Краснодар, город Краснодар, Прикубанский внутригородской округ.
2. Согласно сведений государственного кадастра недвижимости, выданных филиалом ФГБУ "Федеральная кадастровая палата Росреестра" по Краснодарскому краю, границы публичных сервитутов, установленных в соответствии с законодательством Российской Федерации в границах подготовки проекта межевания - отсутствуют.
3. Границы публичных сервитутов, подлежащих установлению в соответствии с законодательством Российской Федерации в границах подготовки проекта межевания - отсутствуют.
4. Границы зон с особыми условиями использования территорий, подлежащие изменению в связи с размещением линейных объектов в границах подготовки проекта межевания - отсутствуют.
5. Границы зон с особыми условиями использования территорий, подлежащие установлению, изменению в связи с размещением линейных объектов, подлежащие реконструкции в связи с их переносом из зон планируемого размещения линейных объектов либо в границах зон планируемого размещения линейных объектов в границах подготовки проекта межевания - отсутствуют.
6. Сведения о границах особо охраняемых природных территорий в границах подготовки проекта межевания - отсутствуют.
7. Сведения о границах территорий объектов культурного наследия, включенных в единый государственный реестр объектов культурного наследия (памятников истории и культуры) народов Российской Федерации, границы территорий выявленных объектов культурного наследия в границах подготовки проекта межевания - отсутствуют.
8. Сведения о границах лесничеств, участковых лесничеств, лесных кварталов, лесотаксационных выделов или частей лесотаксационных выделов в границах подготовки проекта межевания - отсутствуют.

Компоновочная схема



					1384-МЗ/2020-ДПТ/ЛО				
					Документация по планировке территории (проект планировки территории и проект межевания территории) для размещения линейного объекта (автомобильной дороги, сетей инженерно-технического обеспечения), ограниченной улицей 1-го Мая, от улицы им. 40-летия Победы до улицы Черкасская, в Прикубанском внутригородском округе города Краснодара				
Изм.	Кол.уч.	Лист	№ док.	Подпись	Дата	Проект межевания территории Материалы по обоснованию	Стадия	Лист	Листов
ГАП	Сечь				01.21		ПМТ	10	
Глав. спец.	Бойченко				01.21	Чертеж обоснования проекта межевания территории М 1:1000	МБУ "Институт Горкадастрпроект"		
Н.контр.	Сечь				01.21				