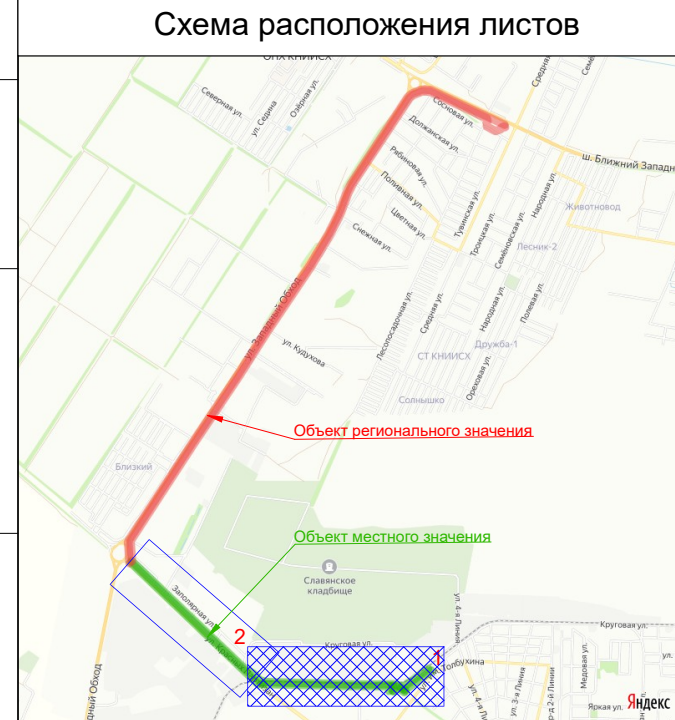


Линия совмещения с листом №2



**Условные обозначения:**

- Граница зон планируемого размещения линейного объекта (трамвайные пути, в том числе сетей инженерно-технического обеспечения)
- Граница территории, в отношении которой осуществляется подготовка проекта планировки
- Проектируемые трамвайные пути
- Ось трамвайных путей
- 200 - расстояние в метрах
- i=2% - направление уклона
- 31,30 - величина уклона в промилле
- 31,30 - Существующая (проектная) отметка
- 31,30 - Директивная (проектная) отметка
- ↔ - Горизонтали, отображающие проектный рельеф в виде параллельных линий
- Существующая проезжая часть
- Существующий пешеходный переход
- Существующие пути пешеходного движения (тротуар)
- Проектируемая проезжая часть
- Проектируемые пути пешеходного движения (тротуар)
- Проектируемые пути велосипедного движения (велодорожки)
- Проектируемая трамвайная посадочная площадка
- Проектируемый пешеходный переход

**Примечание:**

Документацией по планировке территории линейных объектов «Строительство линейного объекта (трамвайной линии, автомобильной дороги, сетей инженерно-технического обеспечения) от Западного трамвайного депо до микрорайона «Немецкая Деревня» (по улице Круговой, от Западного трамвайного депо до улицы Красных Партизан, по улице Красных Партизан, от улицы Круговой до улицы Западный Обход)» не предусмотрена реконструкция иных линейных объектов в связи с изменением их местоположения из зоны планируемого размещения данного линейного объекта, в связи с тем, что при пересечении с подземными и надземными инженерными коммуникациями расстояния по вертикали и горизонтали выдержаны в соответствии с требованиями СП 42.13330.2016 "Градостроительство. Планировка и застройка городских и сельских поселений".

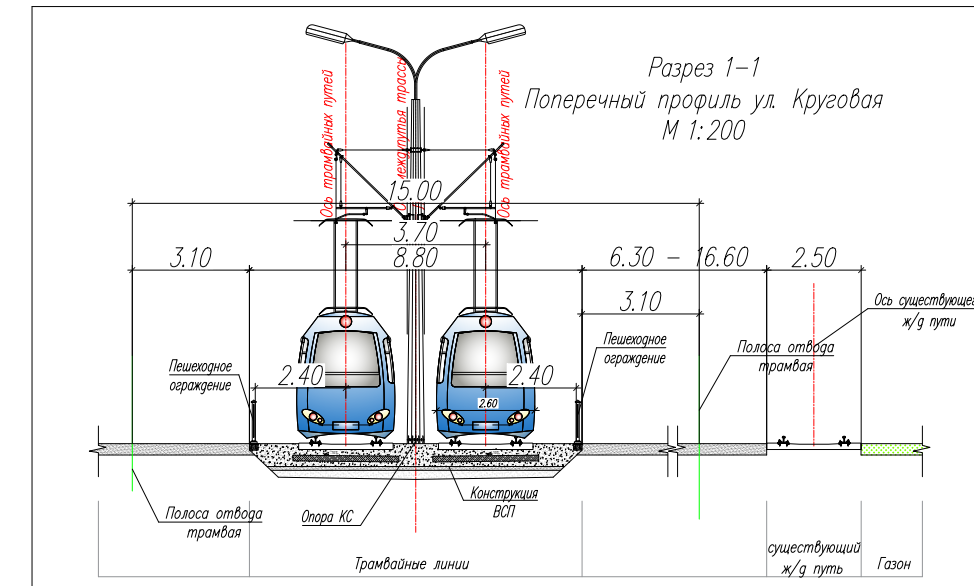
Следовательно, существующие инженерные сети не препятствуют прокладке проектируемых автомобильной дороги, сетей инженерно-технического обеспечения и не требуется реконструкция существующих сетей.

Технологически не предусмотрена реконструкция, изменение параметров иных линейных объектов или их участков (частей) в связи с изменением их местоположения из зоны планируемого размещения данного линейного объекта, которые влекут за собой изменение класса, категории и (или) первоначально установленных показателей функционирования линейных объектов или при котором требуется изменение границ полос отвода и (или) охранных зон таких объектов (п.14.1. Ст.1 ГрК РФ), ввиду их отсутствия в зоне планируемого размещения линейных объектов.

Ввиду отсутствия необходимости в реконструкции существующих объектов инженерно-технического обеспечения в связи с изменением их местоположения на территории проектирования перечень координат характерных точек границ зон планируемого размещения линейных объектов, подлежащих реконструкции в связи с изменением их местоположения отсутствует.

При проектировании инженерной защиты территории от затопления и подтопления надлежит разрабатывать комплекс мероприятий, обеспечивающих предотвращение затопления и подтопления территорий в зависимости от требований их функционального использования и охраны природной среды или устранение отрицательных воздействий затопления и подтопления.

**Поперечный профиль  
улично-дорожной сети М 1:200**

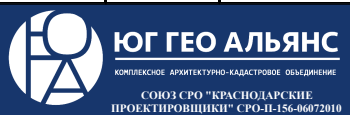


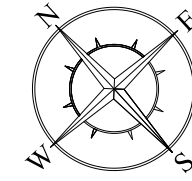
Документация по планировке территории (проект планировки территории и проект межевания территории) «Строительство линейного объекта (трамвайной линии, автомобильной дороги, сетей инженерно-технического обеспечения) от Западного трамвайного депо до микрорайона «Немецкая Деревня» (по улице Круговой, от Западного трамвайного депо до улицы Красных Партизан, по улице Красных Партизан, от улицы Круговой до улицы Западный Обход)»

Схема вертикальной планировки территории, инженерной подготовки и инженерной защиты территории М 1:2000



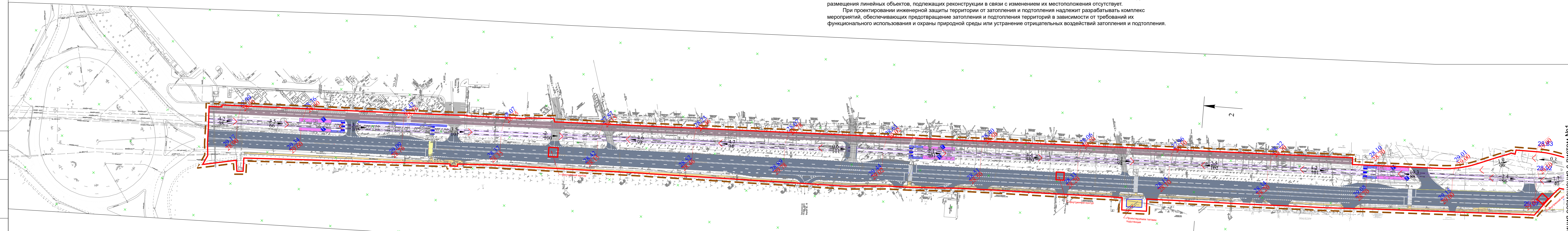
ЮГА-202-2022-ЛО-ППТ				
«Строительство линейного объекта (трамвайной линии, автомобильной дороги, сетей инженерно-технического обеспечения) от Западного трамвайного депо до микрорайона «Немецкая Деревня» (по улице Круговой, от Западного трамвайного депо до улицы Красных Партизан, по улице Красных Партизан, от улицы Круговой до улицы Западный Обход)»				
Изм.	Кол.уч.	Лист	№ док.	Подп.
Разраб.	Сахно			08.22
Проект планировки территории				
			Стадия	Лист
			П	1
			Листов	2
Схема вертикальной планировки территории, инженерной подготовки и инженерной защиты территории М 1:2000				
Н.контр.	Захаров			08.22
ГИП	Яценко			08.22





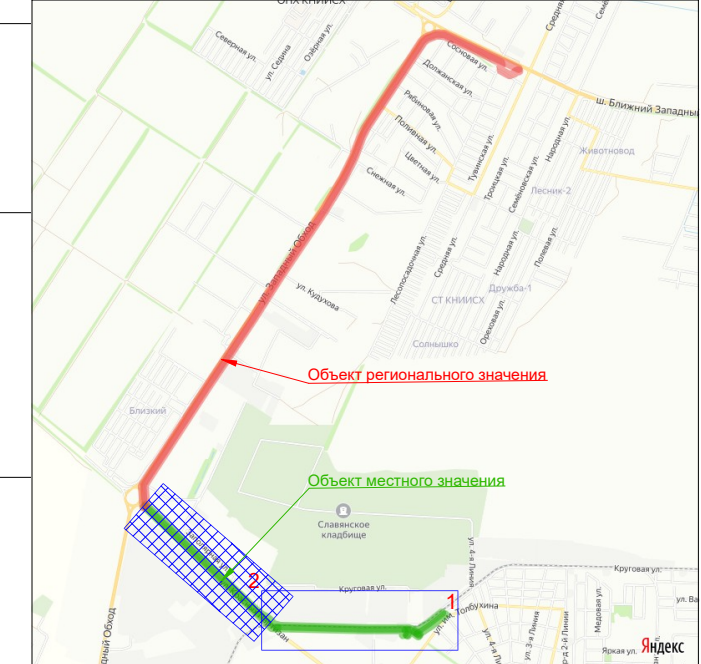
Примечание:  
 Документацией по планировке территории линейных объектов «Строительство линейного объекта (трамвайной линии, автомобильной дороги, сетей инженерно-технического обеспечения) от Западного трамвайного депо до микрорайона «Немецкая Деревня» (по улице Круговой, от Западного трамвайного депо до улицы Красных Партизан, по улице Красных Партизан, от улицы Круговой до улицы Западный Обход)» не предусмотрена реконструкция иных линейных объектов в связи с изменением их местоположения из зоны планируемого размещения данного линейного объекта, в связи с тем, что при пересечении с подземными и надземными инженерными коммуникациями расстояния по вертикали и горизонтали выдержаны в соответствии с требованиями СП 42.13330.2016 "Градостроительство. Планировка и застройка городских и сельских поселений".  
 Следовательно, существующие инженерные сети не препятствуют прокладке проектируемых автомобильной дороги, сетей инженерно-технического обеспечения и не требуется реконструкция существующих сетей.  
 Технологически не предусмотрена реконструкция, изменение параметров иных линейных объектов или их участков (частей) в связи с изменением их местоположения из зоны планируемого размещения данного линейного объекта, которые влекут за собой изменение класса, категории и (или) первоначально установленных показателей функционирования линейных объектов или при котором требуется изменение границ полос отвода и (или) охранных зон таких объектов (п.14.1. Ст.1 ГрК РФ), ввиду их отсутствия в зоне планируемого размещения линейных объектов.  
 Ввиду отсутствия необходимости в реконструкции существующих объектов инженерно-технического обеспечения в связи с изменением их местоположения на территории проектирования перечень координат характерных точек границ зон планируемого размещения линейных объектов, подлежащих реконструкции в связи с изменением их местоположения отсутствует.  
 При проектировании инженерной защиты территории от затопления и подтопления надлежит разрабатывать комплекс мероприятий, обеспечивающих предотвращение затопления и подтопления территорий в зависимости от требований их функционального использования и охраны природной среды или устранение отрицательных воздействий затопления и подтопления.

Документация по планировке территории (проект планировки территории и проект межевания территории) «Строительство линейного объекта (трамвайной линии, автомобильной дороги, сетей инженерно-технического обеспечения) от Западного трамвайного депо до микрорайона «Немецкая Деревня» (по улице Круговой, от Западного трамвайного депо до улицы Красных Партизан, по улице Красных Партизан, от улицы Круговой до улицы Западный Обход)»  
 Схема вертикальной планировки территории, инженерной подготовки и инженерной защиты территории М 1:2000

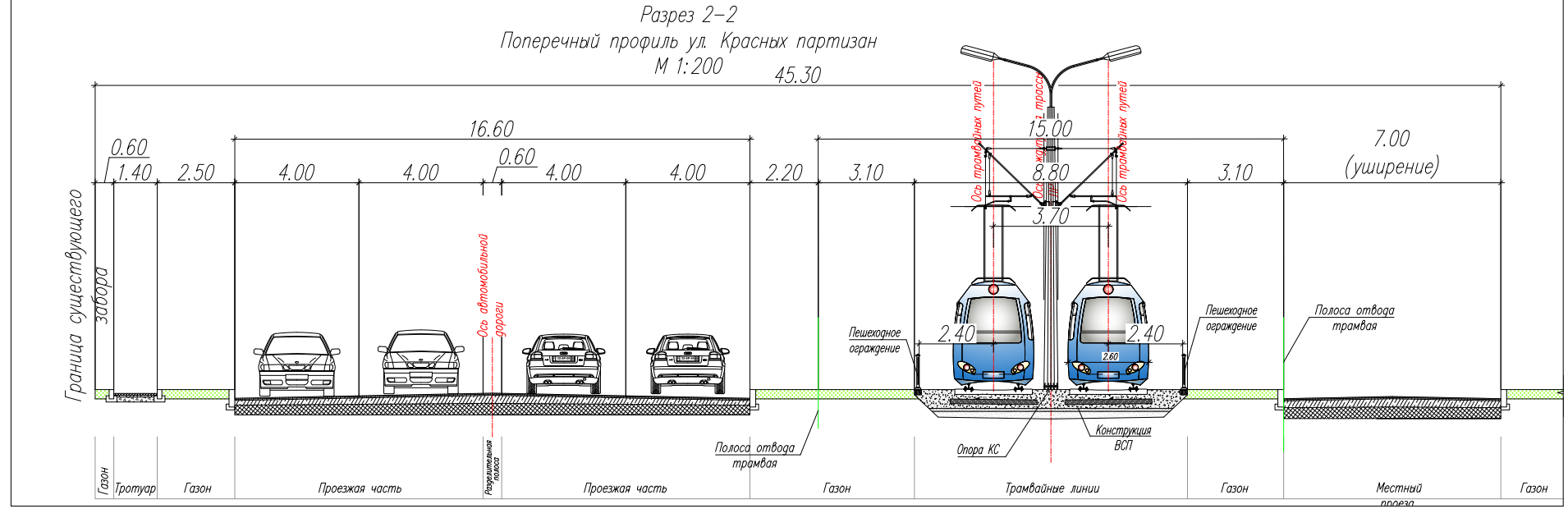


Линия совмещения с листом №1

Схема расположения листов



Поперечный профиль улично-дорожной сети М 1:200



Условные обозначения:

- Граница зон планируемого размещения линейного объекта (трамвайные пути, в том числе сетей инженерно-технического обеспечения) проекта планировки
- Граница территории, в отношении которой осуществляется подготовка проекта планировки
- Проектируемые трамвайные пути
- Ось трамвайных путей
- расстояние в метрах
- направление уклона
- величина уклона в промилле
- Существующая (проектная) отметка
- Директивная (проектная) отметка
- Горизонталы, отображающие проектный рельеф в виде параллельных линий
- Существующая проезжая часть
- Существующий пешеходный переход
- Существующие пути пешеходного движения (тротуар)
- Проектируемая проезжая часть
- Проектируемые пути пешеходного движения (тротуар)
- Проектируемые пути велосипедного движения (велодорожки)
- Проектируемая трамвайная посадочная площадка
- Проектируемый пешеходный переход

ЮГА-200-2022-ЛО-ППТ				
«Строительство линейного объекта (трамвайной линии, автомобильной дороги, сетей инженерно-технического обеспечения) от Западного трамвайного депо до микрорайона «Немецкая Деревня» (по улице Круговой, от Западного трамвайного депо до улицы Красных Партизан, по улице Красных Партизан, от улицы Круговой до улицы Западный Обход)»				
Изм.	Кол.уч.	Лист	№ док.	Подп.
Разраб.	Сахно	2	08.22	
Проект планировки территории				
			Стадия	Лист
			П	2
			Листов	2
Схема вертикальной планировки территории, инженерной подготовки и инженерной защиты территории М 1:2000				
Н.контр.	Захаров	08.22		
ГИП	Яценко	08.22		

