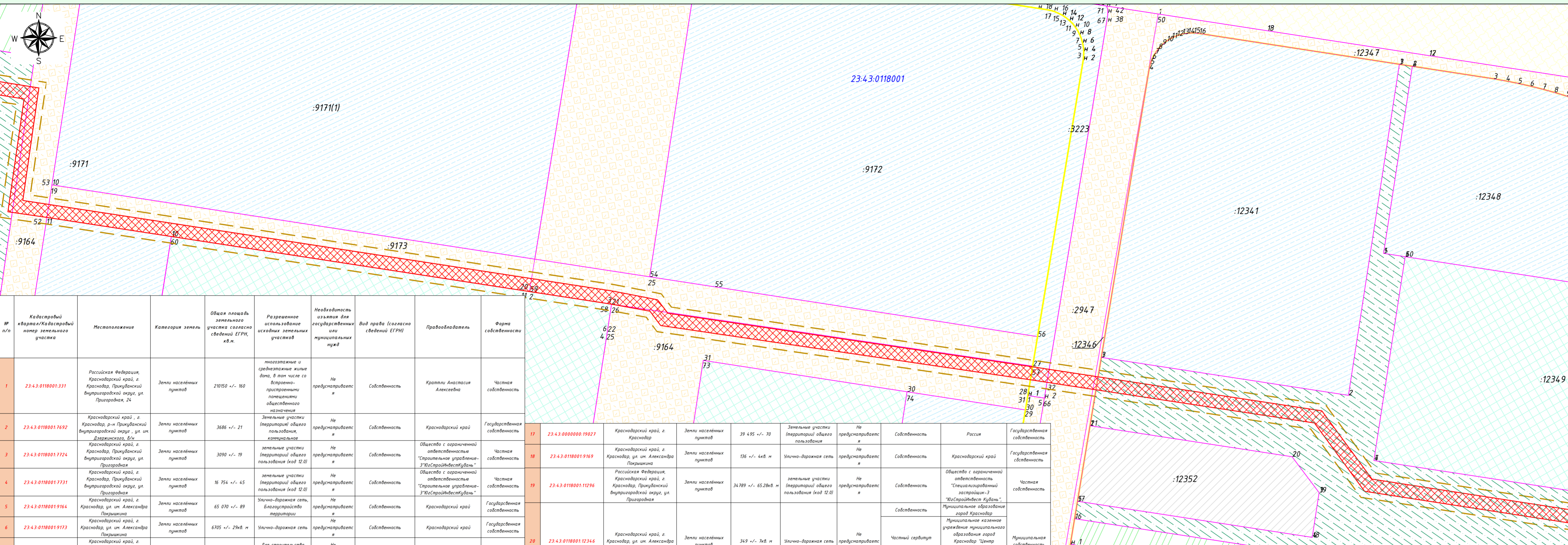


СХЕМА ИСПОЛЬЗОВАНИЯ ТЕРРИТОРИИ В ПЕРИОД ПОДГОТОВКИ ПРОЕКТА ПЛАНИРОВКИ М 1:1000



- Условные обозначения:**
- Зона планируемого размещения линейного объекта
 - Граница территории, в отношении которой осуществляется подготовка проекта планировки
 - Граница зон планируемого размещения линейного объекта
 - Граница ОКС, согласно сведениям ЕГРН
 - Граница земельного участка, согласно сведениям ЕГРН
 - Граница сооружения, согласно сведениям ЕГРН
 - Границы кадастровых кварталов, согласно сведениям ЕГРН
 - Красная линия (постановление Администрации МО г. Краснодар № 637 от 11.02.2020 г.)
 - Границы зон планируемого размещения ОКС, установленные ранее утвержденной ДПТ (постановление Администрации МО г. Краснодар № 3282 от 25.07.2019 г.)
 - Границы зон планируемого размещения ОКС, установленные ранее утвержденной ДПТ (постановление Администрации МО г. Краснодар № 3282 от 25.07.2019 г.)
 - Красная линия (постановление Администрации МО г. Краснодар № 5187 от 15.07.2011 г. с постановлением Администрации МО г. Краснодар об уточнении проекта плана № 2482 от 21.04.2014 г.)
 - Красная линия (постановление Администрации МО г. Краснодар № 1009 от 17.03.2021 г.)
 - Границы зон планируемого размещения ОКС, установленные ранее утвержденной ДПТ (приказ департамента № 192 от 05.10.2015 г.)
 - Границы зон планируемого размещения ОКС, установленные ранее утвержденной ДПТ (приказ департамента № 43 от 05.03.2015 г.)
 - Красная линия (постановление Администрации МО г. Краснодар №1463 от 12.04.2021 г.)
 - ОКС, согласно сведениям ЕГРН
 - Номер кадастрового квартала
 - Кадастровый номер объекта недвижимости
 - Номера характерных точек границ земельных участков
 - Земли населенных пунктов
 - Земельные участки (территория) общего пользования
 - Многоэтажная жилая застройка
 - Многоэтажные и среднеэтажные жилые дома, в том числе со встроенно-пристроенными
 - Дошкольное, начальное и среднее общее образование
 - Для комплексного освоения в целях жилищного строительства
 - Объекты по оказанию услуг и обслуживанию населения общей площадью более 350 кв.м. ремонтные мастерские и мастерские технического обслуживания
 - Для организации территории благоустройства
 - Для эксплуатации административно-диспетчерского здания
 - Улично-дорожная сеть, Благоустройство территории
 - Для временного размещения кафе из облегченных конструкций
 - Объекты по оказанию услуг и обслуживанию населения в соответствии с Общероссийским классификатором услуг населению: объекты технического обслуживания и ремонта транспортных средств, машин и оборудования
 - Освещение занятий спортом в помещениях
 - Для размещения объектов розничной торговли
 - Для строительства и эксплуатации торгового центра по продаже и обслуживанию автомобилей
 - Под автомобильную дорогу
 - Магазины
 - Амбулаторно-поликлиническое обслуживание
 - Обслуживание автотранспорта
 - Объекты культурно-досуговой деятельности
 - Государственная или муниципальная собственность
 - Под автомобильную дорогу

| № п/п | Кадастровый квартал/Кадастровый номер земельного участка | Местоположение | Категория земель | Общая площадь земельного участка согласно сведениям ЕГРН, кв.м. | Разрешенное использование изъятых земельных участков | Необходимость изъятия для государственных или муниципальных нужд | Вид права (согласно сведениям ЕГРН) | Правообладатель | Форма собственности |
|-------|----------------------------------------------------------|-------------------------------------------------------------------------------------------------------------------------------|--------------------------|-----------------------------------------------------------------|------------------------------------------------------------------------------------------------------------------------------------------------------------------------------------------------------------|------------------------------------------------------------------|-------------------------------------|------------------------------------------------------------------------------------------|-------------------------------|
| 1 | 23:43:0118001:331 | Российская Федерация, Краснодарский край, г. Краснодар, Прикубанский внутригородской округ, ул. Пригородная, 24 | Земли населенных пунктов | 21050 +/- 160 | многоэтажные и среднеэтажные жилые дома, в том числе со встроенно-пристроенными помещениями общественного назначения | Не предусматривается | Собственность | Кратали Анастасия Алексеевна | Частная собственность |
| 2 | 23:43:0118001:1692 | Краснодарский край, г. Краснодар, р-н Прикубанский внутригородской округ, ул. им. Дзержинского, 6/а | Земли населенных пунктов | 3688 +/- 21 | Земельные участки (территории) общего пользования, капитальные | Не предусматривается | Собственность | Краснодарский край | Государственная собственность |
| 3 | 23:43:0118001:1724 | Краснодарский край, г. Краснодар, Прикубанский внутригородской округ, ул. Пригородная | Земли населенных пунктов | 3090 +/- 19 | земельные участки (территории) общего пользования (код 12.0) | Не предусматривается | Собственность | Общество с ограниченной ответственностью "Строительное управление-3" ЮгСтройИнвестКубань | Частная собственность |
| 4 | 23:43:0118001:1731 | Краснодарский край, г. Краснодар, Прикубанский внутригородской округ, ул. Пригородная | Земли населенных пунктов | 16 754 +/- 45 | земельные участки (территории) общего пользования (код 12.0) | Не предусматривается | Собственность | Общество с ограниченной ответственностью "Строительное управление-3" ЮгСтройИнвестКубань | Частная собственность |
| 5 | 23:43:0118001:19164 | Краснодарский край, г. Краснодар, ул. им. Александра Пахрякина | Земли населенных пунктов | 65 070 +/- 89 | Улично-дорожная сеть, Благоустройство территории | Не предусматривается | Собственность | Краснодарский край | Государственная собственность |
| 6 | 23:43:0118001:19173 | Краснодарский край, г. Краснодар, ул. им. Александра Пахрякина | Земли населенных пунктов | 6705 +/- 294 м | Улично-дорожная сеть | Не предусматривается | Собственность | Краснодарский край | Государственная собственность |
| 7 | 23:43:0118001:3223 | Краснодарский край, г. Краснодар, Прикубанский внутригородской округ, ул. им. Александра Пахрякина | Земли населенных пунктов | 3524 +/- 21 | Для строительства многоэтажных жилых домов | Не предусматривается | Собственность | Краснодарский край | Государственная собственность |
| 8 | 23:43:0118001:2947 | Краснодарский край, г. Краснодар, Прикубанский внутригородской округ, ул. им. Александра Пахрякина | Земли населенных пунктов | 13064 +/- 4,0 | Дорожные сооружения, благоустройство территории | Не предусматривается | Собственность | Краснодарский край | Государственная собственность |
| 9 | 23:43:0118001:6715 | Российская Федерация, Краснодарский край, г. Краснодар, Прикубанский внутригородской округ, ул. им. Александра Пахрякина, 6/а | Земли населенных пунктов | 11165 +/- 37 | земельные участки (территории) общего пользования | Не предусматривается | Собственность | Краснодарский край | Государственная собственность |
| 10 | 23:43:0118001:19260 | Краснодарский край, г. Краснодар, ул. им. Александра Пахрякина | Земли населенных пунктов | 92 610 +/- 107 | Улично-дорожная сеть, Благоустройство территории | Не предусматривается | Собственность | Краснодарский край | Государственная собственность |
| 11 | 23:43:0118001:19261 | Краснодарский край, г. Краснодар, ул. им. Александра Пахрякина | Земли населенных пунктов | 17 030 +/- 46 | Улично-дорожная сеть, Благоустройство территории | Не предусматривается | Собственность | Краснодарский край | Государственная собственность |
| 12 | 23:43:0118001:19255 | Краснодарский край, г. Краснодар, ул. им. Александра Пахрякина | Земли населенных пунктов | 15 364 +/- 4,3 | Улично-дорожная сеть, Благоустройство территории | Не предусматривается | Собственность | Краснодарский край | Государственная собственность |
| 13 | 23:43:0118001:1544 | Краснодарский край, г. Краснодар, Прикубанский внутригородской округ, ул. им. Дзержинского, 22/В | Земли населенных пунктов | 21 832 +/- 52 | объекты по оказанию услуг и обслуживанию населения в соответствии с Общероссийским классификатором услуг населению: объекты технического обслуживания и ремонта транспортных средств, машин и оборудования | Не предусматривается | Собственность | Общество с ограниченной ответственностью "Аэроконтекст Павловский" | Частная собственность |
| 14 | 23:43:0118001:19258 | Краснодарский край, г. Краснодар, ул. им. Александра Пахрякина | Земли населенных пунктов | 254 +/- 6 | Улично-дорожная сеть, Благоустройство территории | Не предусматривается | Собственность | Краснодарский край | Государственная собственность |
| 15 | 23:43:0118001:19250 | Краснодарский край, г. Краснодар, ул. им. Александра Пахрякина | Земли населенных пунктов | 19 216 +/- 49 | Улично-дорожная сеть | Не предусматривается | Собственность | Краснодарский край | Государственная собственность |
| 16 | 23:43:0118001:1240 | Краснодарский край, г. Краснодар, автомобильная трасса "Северная - г.п.Жуковка" | Земли населенных пунктов | 113701 +/- 118 | Под автомобильную дорогу | Не предусматривается | Отсутствует | Отсутствует | - |

| № п/п | Кадастровый номер | Краснодарский край, г. Краснодар | Земли населенных пунктов | 39 495 +/- 70 | Земельные участки (территории) общего пользования | Не предусматривается | Собственность | Россия | Государственная собственность |
|-------|---------------------|-------------------------------------------------------------------------------------------------------------|--------------------------|-------------------|--------------------------------------------------------------|----------------------|------------------|--------------------------------------------------------------------------------------------------------|-------------------------------|
| 17 | 23:43:0000000:19027 | Краснодарский край, г. Краснодар | Земли населенных пунктов | 39 495 +/- 70 | Земельные участки (территории) общего пользования | Не предусматривается | Собственность | Россия | Государственная собственность |
| 18 | 23:43:0118001:9169 | Краснодарский край, г. Краснодар, ул. им. Александра Пахрякина | Земли населенных пунктов | 136 +/- 44 м | Улично-дорожная сеть | Не предусматривается | Собственность | Краснодарский край | Государственная собственность |
| 19 | 23:43:0118001:11296 | Российская Федерация, Краснодарский край, г. Краснодар, Прикубанский внутригородской округ, ул. Пригородная | Земли населенных пунктов | 34789 +/- 65284 м | земельные участки (территории) общего пользования (код 12.0) | Не предусматривается | Собственность | Общество с ограниченной ответственностью "Специализированный застройщик-3 ЮгСтройИнвестКубань" | Частная собственность |
| 20 | 23:43:0118001:12346 | Краснодарский край, г. Краснодар, ул. им. Александра Пахрякина | Земли населенных пунктов | 349 +/- 74 м | Улично-дорожная сеть | Не предусматривается | Частный сервитут | Муниципальное образование город Краснодар | Муниципальная собственность |
| 21 | 23:43:0118001:12353 | Краснодарский край, г. Краснодар, ул. им. Александра Пахрякина | Земли населенных пунктов | 24536 +/- 534 м | Земельные участки (территории) общего пользования | Не предусматривается | Собственность | Муниципальное образование город Краснодар | Муниципальная собственность |
| 22 | 23:43:0118001:14950 | Краснодарский край, г. Краснодар, ул. Пригородная, Прикубанский внутригородской округ | Земли населенных пунктов | 150160 +/- 1344 м | Для комплексного освоения в целях жилищного строительства | Не предусматривается | Сервитут | Муниципальное казенное учреждение муниципального образования город Краснодар "Единая служба заказчика" | Частная собственность |
| 23 | 23:43:0118001:14949 | Краснодарский край, г. Краснодар, ул. Пригородная, Прикубанский внутригородской округ | Земли населенных пунктов | 6002 +/- 274 м | Для комплексного освоения в целях жилищного строительства | Не предусматривается | Сервитут | Муниципальное казенное учреждение муниципального образования город Краснодар "Единая служба заказчика" | Частная собственность |

| Изм. | Колуч. | Лист № док. | Подп. | Дата |
|----------|---------|-------------|-------|-------|
| Разраб. | Уманец | | | 06.21 |
| Н.контр. | Захаров | | | 06.21 |
| ГИП | Яценко | | | 06.21 |

ЮГА-181-2021-ЛО-ППТ

«Для размещения линейного объекта «Строительство водопровода Ду-500 мм в сторону улицы Красных Партизан вдоль Западного Обхода» от улицы им. Дзержинского в районе улицы им. Куликовского М.А., в сторону улицы Народной в Прикубанском внутригородском округе города Краснодара»

Проект планировки территории

| | | |
|--------|------|--------|
| Статус | Лист | Листов |
| П | 2? | 3 |

Схема использования территории в период подготовки проекта планировки М 1:1000