

**ОПИСАНИЕ МЕСТОПОЛОЖЕНИЯ ГРАНИЦ**  
**Общественно-деловые зоны местного значения (ОД.2)**  
(наименование объекта, местоположение границ которого описано (далее - объект))

**Раздел 1**

Сведения об объекте

№ п/п	Характеристики объекта	Описание характеристик
1	2	3
1	Местоположение объекта	Краснодарский край, город Краснодар
2	Площадь объекта +/- величина погрешности определения площади (Р+/- Дельта Р)	51216 кв.м ± 45 кв.м
3	Иные характеристики объекта	<p><b>ОСНОВНЫЕ ВИДЫ РАЗРЕШЕННОГО ИСПОЛЬЗОВАНИЯ:</b></p> <p>Научное обеспечение сельского хозяйства  Коммунальное обслуживание  Социальное обслуживание  Бытовое обслуживание  Амбулаторно-поликлиническое обслуживание  Стационарное медицинское обслуживание  Дошкольное, начальное и среднее общее образование  Среднее и высшее профессиональное образование  Культурное развитие  Общественное управление  Обеспечение научной деятельности  Обеспечение деятельности в области гидрометеорологии и смежных с ней областях  Амбулаторное ветеринарное обслуживание  Деловое управление  Объекты торговли (торговые центры, торгово-развлекательные центры (комплексы))  Рынки  Магазины  Банковская и страховая деятельность  Общественное питание  Гостиничное обслуживание  Развлечения  Обслуживание автотранспорта  Выставочно-ярмарочная деятельность  Спорт  Туристическое обслуживание  Обеспечение внутреннего правопорядка  Историко-культурная деятельность  Общее пользование водными объектами  Земельные участки (территории) общего пользования</p> <p><b>УСЛОВНО РАЗРЕШЕННЫЕ ВИДЫ ИСПОЛЬЗОВАНИЯ</b></p> <p>Для индивидуального жилищного строительства  Малозэтажная многоквартирная жилая застройка  Для ведения личного подсобного хозяйства  Блокированная жилая застройка  Среднеэтажная жилая застройка  Многоэтажная жилая застройка (высотная застройка)  Объекты гаражного назначения  Религиозное использование  Объекты придорожного сервиса</p>

		Связь
--	--	-------

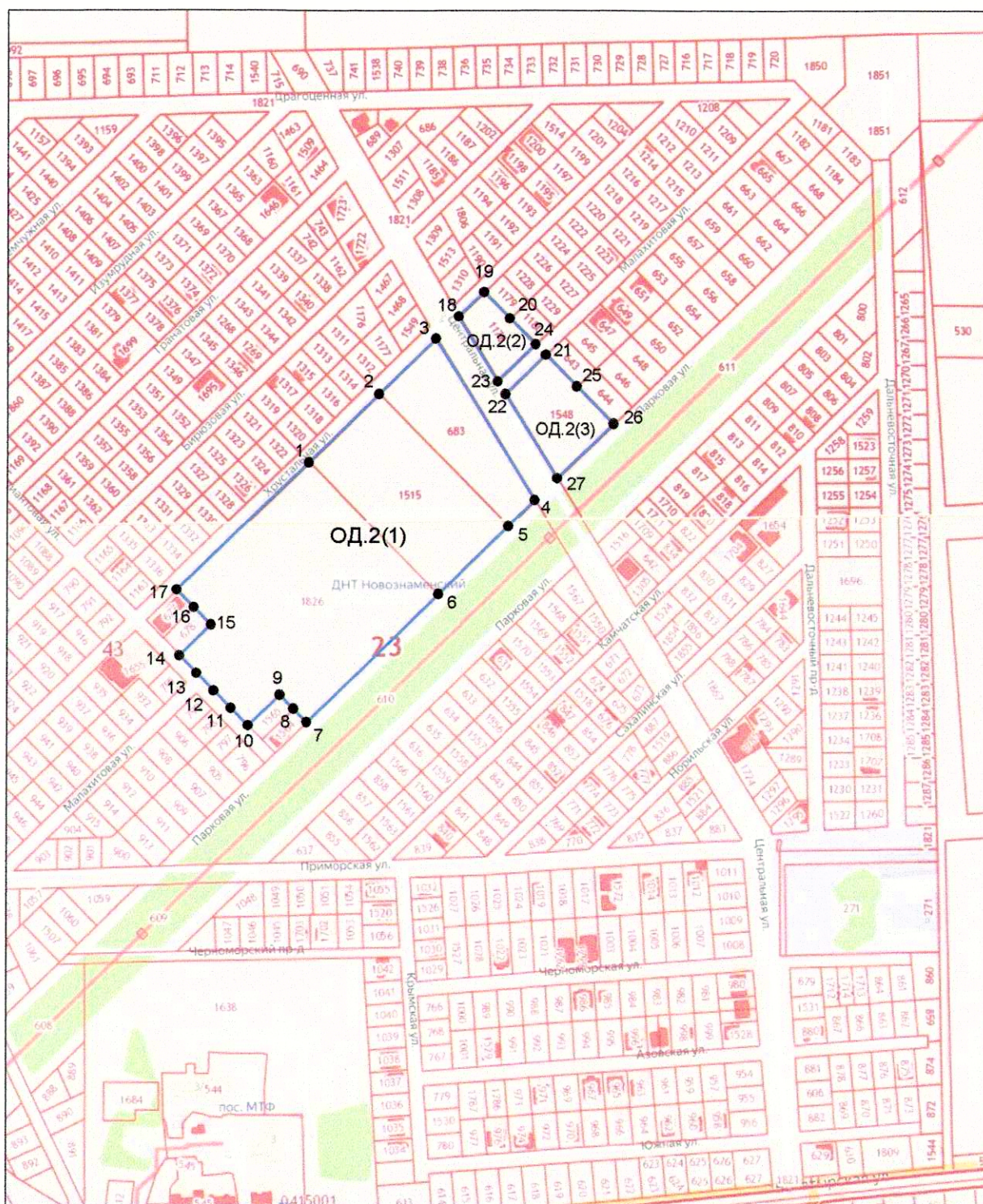
Раздел 2

Сведения о местоположении границ объекта					
1. Система координат <u>МСК-23, зона 1</u>					
2. Сведения о характерных точках границ объекта					
Обозначение характерных точек границ	Координаты, м		Метод определения координат характерной точки	Средняя квадратическая погрешность положения характерной точки (M <sub>t</sub> ), м	Описание обозначения точки на местности (при наличии)
	X	Y			
1	2	3	4	5	6
ОД.2(1)	–	–	–	–	–
1	481628.82	1388460.21	Аналитический метод	0.10	–
2	481684.67	1388517.27	Аналитический метод	0.10	–
3	481730.01	1388563.59	Аналитический метод	0.10	–
4	481597.90	1388644.37	Аналитический метод	0.10	–
5	481576.78	1388622.87	Аналитический метод	0.10	–
6	481520.87	1388565.87	Аналитический метод	0.10	–
7	481416.00	1388458.97	Аналитический метод	0.10	–
8	481426.90	1388448.30	Аналитический метод	0.10	–
9	481438.33	1388437.11	Аналитический метод	0.10	–
10	481413.12	1388411.40	Аналитический метод	0.10	–
11	481427.41	1388397.40	Аналитический метод	0.10	–
12	481441.70	1388383.41	Аналитический метод	0.10	–
13	481455.98	1388369.41	Аналитический метод	0.10	–
14	481470.27	1388355.42	Аналитический метод	0.10	–
15	481495.47	1388381.12	Аналитический метод	0.10	–
16	481509.76	1388367.13	Аналитический метод	0.10	–
17	481524.05	1388353.13	Аналитический метод	0.10	–
1	481628.82	1388460.21	Аналитический метод	0.10	–
ОД.2(2)	–	–	–	–	–
18	481748.03	1388582.01	Аналитический метод	0.10	–
19	481768.21	1388602.62	Аналитический метод	0.10	–
20	481746.78	1388623.61	Аналитический метод	0.10	–
21	481725.35	1388644.60	Аналитический метод	0.10	–
22	481695.15	1388613.75	Аналитический метод	0.10	–
18	481748.03	1388582.01	Аналитический метод	0.10	–
ОД.2(3)	–	–	–	–	–
23	481684.68	1388620.21	Аналитический метод	0.10	–
24	481716.75	1388652.98	Аналитический метод	0.10	–
25	481691.04	1388678.17	Аналитический метод	0.10	–
26	481660.54	1388708.04	Аналитический метод	0.10	–
27	481615.88	1388662.65	Аналитический метод	0.10	–
23	481684.68	1388620.21	Аналитический метод	0.10	–
3. Сведения о характерных точках части (частей) границы объекта					
Обозначение характерных точек части границы	Координаты, м		Метод определения координат характерной точки	Средняя квадратическая погрешность положения характерной точки (M <sub>t</sub> ), м	Описание обозначения точки на местности (при наличии)
	X	Y			
1	2	3	4	5	6
–	–	–	–	–	–

Текстовое описание местоположения границ объекта		
Прохождение границы		Описание прохождения границы
от точки	до точки	
1	2	3
ОД.2(1)	–	–
1	3	в северо-восточном направлении по ул. Хрустальной
3	4	в юго-восточном направлении по ул. Центральной
4	7	в юго-западном направлении по ул. Парковой
7	9	в северо-западном направлении по границе земельных участков с кадастровыми номерами 23:43:0415001:1564, 23:43:0415001:1565
9	10	в юго-западном направлении по границе земельного участка с кадастровым номером 23:43:0415001:1565
10	14	в северо-западном направлении по ул. Бриллиантовой
14	15	в северо-восточном направлении по границе земельного участка с кадастровым номером 23:43:0415001:678
15	17	в северо-западном направлении по границе земельных участков с кадастровыми номерами 23:43:0415001:678, 23:43:0415001:677
17	1	в северо-восточном направлении по ул. Хрустальной
ОД.2(2)	–	–
18	18	по границе земельного участка с кадастровым номером 23:43:0415001:1178
ОД.2(3)	–	–
21	21	по границе земельного участка с кадастровым номером 23:43:0415001:1548

# Раздел 4

## План границ объекта



- граница образуемой территориальной зоны
- 41• характеристическая точка границы образуемой территориальной зоны
- граница земельного участка по сведениям ЕГРН
- :8235 номера земельных участков, внесенных в ЕГРН



Подпись Чалов Е.А. Дата 27.02.2020 г.