

Примечание:

Границы публичных сервитутов, установленных в соответствии с законодательством Российской Федерации, в отношении которой осуществляется подготовка документации по планировке территории отсутствуют.

Документацией по планировке территории линейного объекта «Строительство линейного объекта (трамвайной линии, автомобильной дороги, сетей инженерно-технического обеспечения) от Западного трамвайного депо до микрорайона «Немецкая Деревня» (по улице Круговой, от Западного трамвайного депо до улицы Красных Партизан, по улице Красных Партизан, от улицы Круговой до улицы Западный Обход)» предусмотрено установление границ публичных сервитутов на основании статьи 39.37 ЗК РФ.

Каталог координат характерных точек границ зон действия устанавливаемых публичных сервитутов представлен в Томе 3 Документации по планировке территории.

Перечень кадастровых номеров существующих земельных участков, на которых линейный объект может быть размещен на условиях публичного сервитута представлен в Томе 3 документации по планировке территории.

Документация по планировке территории (проект планировки территории и проект межевания территории) «Строительство линейного объекта (трамвайной линии, автомобильной дороги, сетей инженерно-технического обеспечения) от Западного трамвайного депо до микрорайона «Немецкая Деревня» (по улице Круговой, от Западного трамвайного депо до улицы Красных Партизан, по улице Красных Партизан, от улицы Круговой до улицы Западный Обход)»



Чертеж межевания территории (материалы по обоснованию) М 1:2000

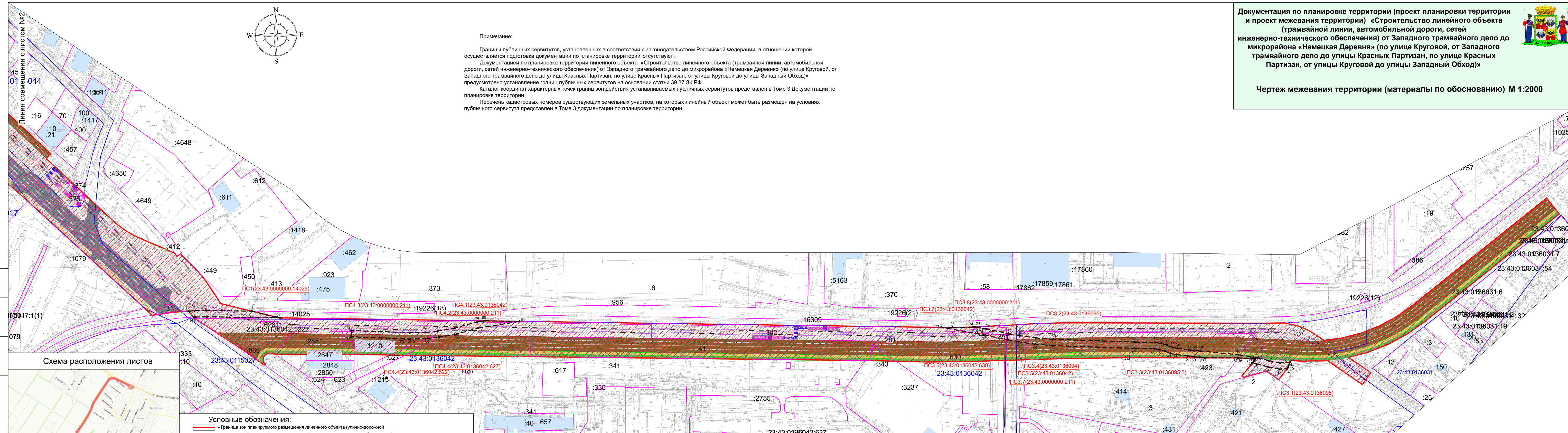


Схема расположения листов

Условные обозначения:

- Граница зон планируемого размещения линейного объекта (улично-дорожной сети, трамвайных путей, в том числе сетей инженерно-технического обеспечения)
- Зона планируемого размещения линейного объекта
- Граница ОКСа, согласно сведениям ЕГРН
- Граница земельного участка, согласно сведениям ЕГРН
- Граница сооружения, согласно сведениям ЕГРН
- Границы кадастрового квартала, согласно сведений ЕГРН
- Границы зон планируемого размещения объектов капитального строительства установленные ранее утвержденной документацией по планировке территории
- Номер кадастрового квартала, согласно сведениям ЕГРН
- Номер объекта недвижимости, согласно сведениям ЕГРН
- Характерные точки земельных участков, согласно сведениям ЕГРН
- Объекты, подлежащие сносу и (или) демонтажу
- Обозначение участков, входящих в границу зоны действия устанавливаемого публичного сервитута
- Номера поворотных точек границы зоны действия устанавливаемого публичного сервитута
- Существующая проезжая часть
- Существующий пешеходный переход
- Проектируемая проезжая часть
- Основные пути пешеходного движения (тротуар)
- Основные пути велосипедного движения (велодорожки)
- Проектируемые трамвайные пути
- Проектируемая контактная сеть перспективной трамвайной линии
- Проектируемая трамвайная посадочная площадка
- Проектируемый пешеходный переход

Согласовано

Взам. инв. №

Подп. и дата

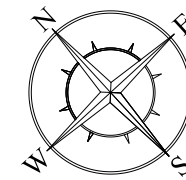
Инв. № подл.

ЮГА-202-2022-ЛО-ПМТ				
«Строительство линейного объекта (трамвайной линии, автомобильной дороги, сетей инженерно-технического обеспечения) от Западного трамвайного депо до микрорайона «Немецкая Деревня» (по улице Круговой, от Западного трамвайного депо до улицы Красных Партизан, по улице Красных Партизан, от улицы Круговой до улицы Западный Обход)»				
Изм.	Кол.уч.	Лист	№ док.	Подп.
Разраб.	Сахно		08.22	
Проект межевания территории				
		Стадия	Лист	Листов
		П	1	2
Н.контр.	Захаров		08.22	
ГИП	Яценко		08.22	



Формат А4\*4





Примечание:

Границы публичных сервитутов, установленных в соответствии с законодательством Российской Федерации, в отношении которой осуществляется подготовка документации по планировке территории отсутствуют.

Документацией по планировке территории линейного объекта «Строительство линейного объекта (трамвайной линии, автомобильной дороги, сетей инженерно-технического обеспечения) от Западного трамвайного депо до микрорайона «Немецкая Деревня» (по улице Круговой, от Западного трамвайного депо до улицы Красных Партизан, по улице Красных Партизан, от улицы Круговой до улицы Западный Обход)» предусмотрено установление границ публичных сервитутов на основании статьи 39.37 ЗК РФ.

Каталог координат характерных точек границ зон действия устанавливаемых публичных сервитутов представлен в Томе 3 Документации по планировке территории.

Перечень кадастровых номеров существующих земельных участков, на которых линейный объект может быть размещен на условиях публичного сервитута представлен в Томе 3 документации по планировке территории.

Документация по планировке территории (проект планировки территории и проект межевания территории) «Строительство линейного объекта (трамвайной линии, автомобильной дороги, сетей инженерно-технического обеспечения) от Западного трамвайного депо до микрорайона «Немецкая Деревня» (по улице Круговой, от Западного трамвайного депо до улицы Красных Партизан, по улице Красных Партизан, от улицы Круговой до улицы Западный Обход)»



Чертеж межевания территории (материалы по обоснованию) М 1:2000

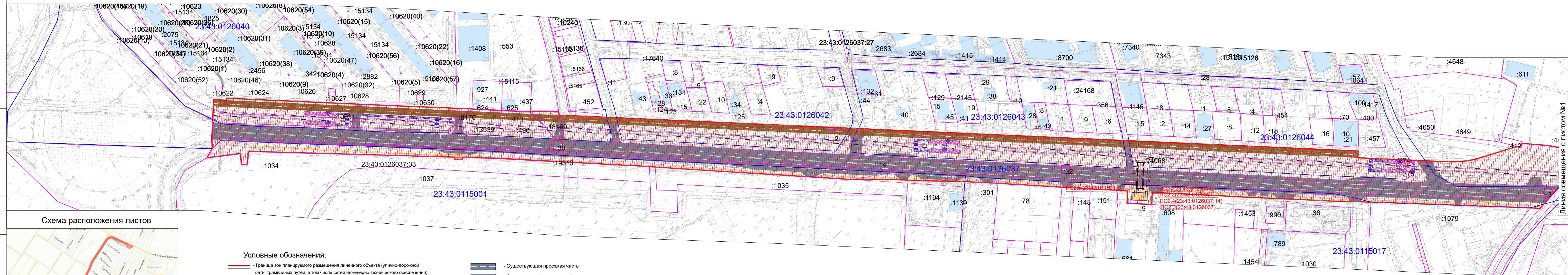
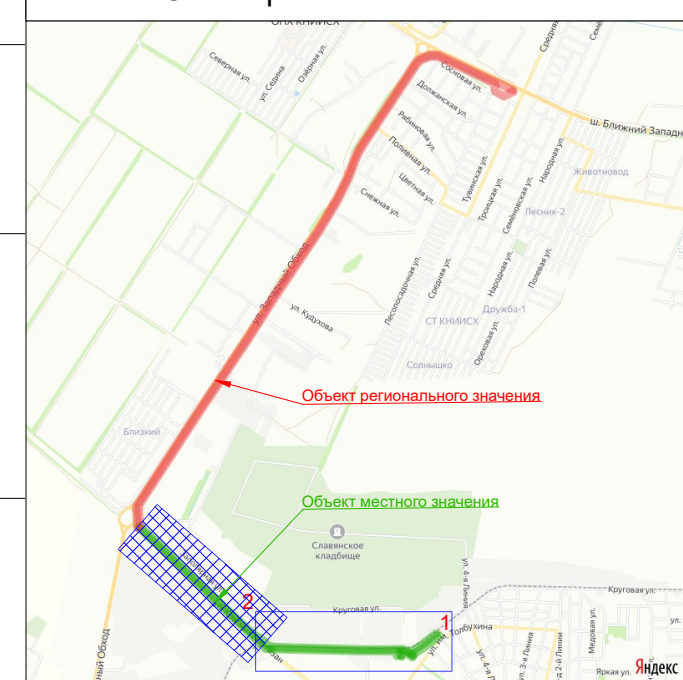


Схема расположения листов



Условные обозначения:

- Граница зон планируемого размещения линейного объекта (улично-дорожной сети, трамвайных путей, в том числе сетей инженерно-технического обеспечения)
- Зона планируемого размещения линейного объекта
- Граница ОКСа, согласно сведениям ЕГРН
- Граница земельного участка, согласно сведениям ЕГРН
- Граница сооружения, согласно сведениям ЕГРН
- Границы кадастрового квартала, согласно сведений ЕГРН
- Границы зон планируемого размещения объектов капитального строительства установленные ранее утвержденной документацией по планировке территории
- Номер кадастрового квартала, согласно сведениям ЕГРН
- Номер объекта недвижимости, согласно сведениям ЕГРН
- Характерные точки земельных участков, согласно сведениям ЕГРН
- Объекты, подлежащие сносу и (или) демонтажу
- Обозначение участков, входящих в границу зоны действия устанавливаемого публичного сервитута
- Номера поворотных точек границы зоны действия устанавливаемого публичного сервитута
- Существующая проезжая часть
- Существующий пешеходный переход
- Проектируемая проезжая часть
- Основные пути пешеходного движения (тротуар)
- Основные пути велосипедного движения (велодорожки)
- Проектируемая трамвайная посадочная площадка
- Проектируемый пешеходный переход
- Проектируемые трамвайные пути
- Проектируемая контактная сеть перспективной трамвайной линии

ИЗМ.					КОЛ.УЧ.			ЛИСТ			№ ДОК.			ПОДП.			ДАТА		
<b>ЮГА-202-2022-ЛО-ПМТ</b>																			
«Строительство линейного объекта (трамвайной линии, автомобильной дороги, сетей инженерно-технического обеспечения) от Западного трамвайного депо до микрорайона «Немецкая Деревня» (по улице Круговой, от Западного трамвайного депо до улицы Красных Партизан, по улице Красных Партизан, от улицы Круговой до улицы Западный Обход)»																			
Проект межевания территории												Стадия	Лист	Листов					
П												2	2						
Чертеж межевания территории (материалы по обоснованию) М 1:2000																			
Н.контр.		Захаров		08.22		ГИП		Яценко		08.22									



Формат А4\*4

Согласовано  
Взам. инв. №  
Подп. и дата  
Инв. № подл.