



Заказчик:

ООО «УК» Индустриальный парк Краснодар»

Подрядчик:

ООО «ЮГ ГЕО Альянс»

ДОКУМЕНТАЦИЯ ПО ПЛАНИРОВКЕ ТЕРРИТОРИИ (ПРОЕКТ МЕЖЕВАНИЯ ТЕРРИТОРИИ)

ТОМ 3

Основная часть

«Внесение изменений в документацию по планировке территории (проект планировки и проект межевания территории) в поселке Дорожном в Старокорсунском сельском округе муниципального образования город Краснодар»



ЮГА-200-2022-ПМТ



Заказчик:

ООО «УК« Индустриальный парк Краснодар»

Подрядчик:

ООО «ЮГ ГЕО Альянс»

ДОКУМЕНТАЦИЯ ПО ПЛАНИРОВКЕ ТЕРРИТОРИИ (ПРОЕКТ МЕЖЕВАНИЯ ТЕРРИТОРИИ)

ТОМ 3

Основная часть

**«Внесение изменений в документацию по планировке территории
(проект планировки и проект межевания территории) в поселке
Дорожном в Старокорсунском сельском округе муниципального
образования город Краснодар»**

ЮГА-200-2022-ПМТ

Генеральный директор

Е.В. Захаров

ГИП

А.В. Яценко

Специалист-эксперт

Д.А. Пощенко

ООО «ЮГ ГЕО Альянс»

Краснодар, 2022

СОСТАВ ПРОЕКТА

Проект планировки территории

ТОМ 1 Основная часть проекта планировки

Пояснительная записка.

Проект планировки территории. Графическая часть:

№ п/п	Наименование чертежа	Масштаб	Марка чертежа
	Чертеж планировки территории	1:2000	ППТ

ТОМ 2 Материалы по обоснованию проекта планировки.

Пояснительная записка.

Графические материалы:

№ п/п	Наименование чертежа	Масштаб	Марка чертежа
	Схема расположения элементов планировочной структуры	1:20000	ППТ
	Схема границ зон с особыми условиями использования территории	1:10000	ППТ
	Схема границ территорий объектов культурного наследия	1:10000	ППТ
	Схема границ территорий, подверженных риску возникновения чрезвычайных ситуаций природного и техногенного характера	1:10000	ППТ
	Схема вертикальной планировки территории	1:2000	ППТ
	Схема, отображающая местоположение существующих объектов капитального строительства, в том числе линейных объектов, объектов, подлежащих сносу, объектов незавершенного строительства, а также проходы к водным объектам общего пользования и их береговым полосам	1:2000	ППТ
	Схема конструктивных и планировочных решений	1:2000	ППТ
	Схема организации движения транспорта (включая транспорт общего пользования) и пешеходов, отражающая местоположение объектов транспортной инфраструктуры и учитывающая существующие и прогнозные потребности в транспортном обеспечении на территории. Схема организации улично-дорожной сети. М 1:8000	1:8000	ППТ

ТОМ 3 Проект межевания.

Пояснительная записка.

Графические материалы:

№ п/п	Наименование чертежа	Масштаб	Марка чертежа
	Чертеж межевания территории	1:2000	ПМТ

ТОМ 4 Материалы по обоснованию проекта межевания.

Графические материалы:

№ п/п	Наименование чертежа	Масштаб	Марка чертежа
	Чертеж межевания территории (Материалы по обоснованию)	1:10000	ПМТ
	Чертеж межевания территории (Материалы по обоснованию)	1:2000	ПМТ

Взам. Инв. №	
Подпись и дата	
Инв. № подл.	

Изм.	Кол.уч.	Лист	№ док.	Подп.	Дата	ЮГА-200-2022-ПМТ	Лист
							3

1. Положение о проекте межевания территории

1.1. Общие сведения

Документация по планировке территории: «Внесение изменений в документацию по планировке территории (проект планировки и проект межевания территории) в поселке Дорожном в Старокорсунском сельском округе муниципального образования город Краснодар», разработана на основании следующих документов:

1. Договора № ИП/25067/22 от 26.07.2022 г.

2. Постановление Администрации муниципального образования город Краснодар от 24.07.2020 № 2789 «О разрешении подготовки документации по планировке территории (проект планировки территории и проект межевания территории) в целях внесения изменений в документацию по планировке территории (проект планировки территории и проект межевания территории) в посёлке Дорожном в Старокорсунском сельском округе муниципального образования город Краснодар».

При подготовке документации по планировке территории осуществляется разработка проекта планировки территории и проекта межевания территории.

Проект межевания территории разрабатывается в целях установления границ застроенных земельных участков и границ незастроенных земельных участков, планируемых для предоставления физическим и юридическим лицам для строительства, а также границ земельных участков, предназначенных для размещения объектов капитального строительства федерального, регионального или местного значения.

Подготовка проектов межевания территории осуществляется с учетом материалов и результатов инженерных изысканий, используемых в проекте планировке территории.

Проект межевания территории состоит из основной части, которая подлежит утверждению, и материалов по ее обоснованию. Проект планировки территории является основой для разработки проекта межевания территорий.

Инв.№ подл.	Подпись и дата	Взам. Инв. №							Лист
Изм.	Кол.уч	Лист	№док.	Подп.	Дата	ЮГА-200-2022-ЛО-ПМТ			5

1.2 Исходно-разрешительная документация

Проект межевания территории разработан в соответствии со следующей нормативно-правовой документацией:

1. Градостроительный кодекс Российской Федерации Российской Федерации от 29.12.2004 года № 190-ФЗ;
2. Градостроительный кодекс Краснодарского края от 21 июля 2008 года № 1540-КЗ ст.32;
3. Земельный кодекс Российской Федерации от 25.10.2001 N 136-ФЗ;
4. Федеральный закон от 10.01.2002 № 7-ФЗ «Об охране окружающей среды»;
5. Федеральный закон от 18.06.2001 № 78-ФЗ «О Землеустройстве»;
6. Федеральный закон от 13.07.2015 № 218-ФЗ «О государственной регистрации недвижимости»;
7. Решение городской Думы Краснодара от 2 сентября 2020 года № 100 п.1 «О генеральном плане муниципального образования город Краснодар»;
8. Решение городской Думы Краснодара №19 п.6 от 30.01.2007 «Об утверждении правил землепользования и застройки на территории муниципального образования город Краснодар»;
9. Свод правил СП 42.13330.2016 Градостроительство. Планировка и застройка городских и сельских поселений. Актуализированная редакция СНиП 2.07.01-89* (с Изменениями N 1, 2)».

В проекте используются материалы:

1. Технический отчет по инженерно-геодезическим изысканиям, выполненный ООО «ЮГ ГЕО Альянс» в 2022 году.

Подготовка проекта межевания территории осуществляется в соответствии с системой координат, используемой для ведения государственного кадастра недвижимости.

Документация по планировке территории выполнена в соответствии с действующими нормативными и техническими документами.

2. Перечень и сведения о площади образуемых земельных участков, в том числе возможные способы их образования

В утвержденном постановлении АМОГК № 3938 от 05.09.2017г. проекте межевания территории, в границы земельных участков включены территории, занятые непосредственно зданиями производственных предприятий и иными объектами недвижимости, входящими в состав общего имущества, а также прилегающие к ним территории, необходимые для обеспечения их функционирования (обслуживания), с учетом требований градостроительных нормативов, противопожарной безопасности, санитарных и иных норм, обеспечивающих нормальные условия пребывания граждан: проезды и проходы, открытые площадки для временного хранения

Инв.№ подл.	Подпись и дата	Взам. Инв. №							Лист
Изм.	Кол.уч	Лист	№док.	Подп.	Дата	ЮГА-200-2022-ЛО-ПМТ			6

автомобилей, придомовые зеленые насаждения, площадки для отдыха и игр детей, хозяйственные площадки.

Утвержденным проектом межевания территории предусмотрено формирование проектных границ земельных участков в пределах красных линий, ограничивающих территорию разработки проекта межевания и отделяющих территории общего пользования от внутриквартальных территорий, подлежащих передаче физическим и юридическим лицам на различном праве. Границы земельных участков предусмотрены по красным линиям, границам смежных земельных участков (при их наличии) и проездов, естественным границам, границам отвода магистральных инженерно-транспортных коммуникаций.

Данным проектом межевания территории предусмотрено изменение существующих красных линий. Каталог координат устанавливаемых красных линий приводится на чертеже межевания территории.

Данным проектом межевания территории не предусмотрено внесение изменений в сведения о площади образуемых земельных участков и в возможные способы их образования. В связи с чем сведения о площади образуемых земельных участков и возможные способы их образования предусмотрены в соответствии с документацией по планировке территории утвержденной постановлением АМОГК № 3938 от 05.09.2017г. "Об утверждении документации по планировке территории (проекта планировки территории и проекта межевания территории) в посёлке Дорожном в Старокорсунском сельском округе муниципального образования город Краснодар".

Проектом межевания территории не предусмотрено внесение изменений в каталог координат поворотных точек границ ограничений, в связи с чем каталог координат поворотных точек границ ограничений предусмотрен в соответствии с документацией по планировке территории утвержденной постановлением АМОГК № 3938 от 05.09.2017г. "Об утверждении документации по планировке территории (проекта планировки территории и проекта межевания территории) в посёлке Дорожном в Старокорсунском сельском округе муниципального образования город Краснодар".

Проектом межевания территории предусмотрено внесение изменений в каталог координат поворотных точек границ вновь образуемых участков исключительно в границах существующего элемента планировочной структуры (квартал №2) ранее утвержденной документации по планировке территории (Постановление АМОГК № 3938 от 05.09.2017г.). Внесение изменений в каталог координат поворотных точек границ вновь образуемых участков предусмотрено в связи с образованием земельного участка для планируемого размещения объекта капитального строительства производственного назначения - Фабрика-Кухня.

Инв.№ подл.	Подпись и дата	Взам. Инв. №							Лист
			ЮГА-200-2022-ЛО-ПМТ						
Изм.	Кол.уч	Лист	№док.	Подп.	Дата				

Таблица 1 - Перечень и сведения о площади образуемых земельных участков, в том числе возможные способы их образования. Вид разрешенного использования образуемых земельных участков

№ п/п	№ земельного участка	№ по проекту планировки территории (№ строительного пятна)	Вид разрешенного использования земельного участка	Площадь земельного участка нормативная	Примечания (порядок образования)
				фактическая (в том числе площадь сервитутов), кв.м	
1	2	3	4	5	6
Производственные зоны					
Квартал №2					
	2.1		Пищевая промышленность, Выращивание зерновых и иных сельскохозяйственных культур, Хранение и переработка сельскохозяйственной продукции, Строительная промышленность, Предоставление коммунальных услуг, Энергетика	- 818436	образован путем раздела земельного участка с кадастровым номером 23:43:0421005:1084 площадью 1918842 кв.м
	2.2		Пищевая промышленность, Выращивание зерновых и иных сельскохозяйственных культур, Хранение и переработка сельскохозяйственной продукции, Строительная промышленность, Предоставление коммунальных услуг, Энергетика	- 68607	образован путем раздела земельного участка с кадастровым номером 23:43:0421005:1084 площадью 1918842 кв.м
	2.1/1		-	- (35959)	Образование части земельного участка. Ограничения прав на земельный участок предусмотрены статьями 56, 56.1 Земельного кодекса Российской Федерации, 23.43.2.342, Доверенность №44 от 27.05.2015
	2.1/2		-	- (63663)	Образование части земельного участка. Ограничения прав на земельный участок предусмотрены статьями 56, 56.1 Земельного кодекса Российской Федерации, 23.00.2.130, Договор на выполнение работ по установлению границ охранных зон объектов электросетевого хозяйства ОАО "Кубанские магистральные сети" №2100003133/0013 от 28.12.2012
			Всего (в квартале №2):	- 887043	

Индв. № док.	Подпись и дата	Взам.Индв. №

Изм.	Кол.уч.	Лист	№ док.	Подп.	Дата	ЮГА-200-2022-ПМТ	Лист
							8

3. Перечень и сведения о площади образуемых земельных участков, которые будут отнесены к территориям общего пользования или имуществу общего пользования, в том числе в отношении которых предполагаются резервирование и (или) изъятие для государственных или муниципальных нужд

В рамках подготовки документации по планировке территории не приводится перечень и сведения о площади образуемых земельных участков, которые будут отнесены к территориям общего пользования или имуществу общего пользования, в том числе в отношении которых предполагаются резервирование и (или) изъятие для государственных или муниципальных нужд. Внесение изменений в документацию по планировке территории, утвержденной постановлением АМОГК № 3938 от 05.09.2017г., осуществляется исключительно во 2-ом квартале (существующий элемент планировочной структуры ранее утвержденной ДПТ № 3938 от 05.09.2017г.).

Инв.№ подп.	Подпись и дата	Взам. Инв. №							ЮГА-200-2022-ЛО-ПМТ	Лист
			Изм.	Кол.уч	Лист	№док.	Подп.	Дата		9

4. Вид разрешенного использования образуемых земельных участков в соответствии с проектом планировки территории

Согласно распоряжения главы администрации (губернатора) Краснодарского края от 02.12.2016 г. №380-р, земельные участки переведены из категории земель сельскохозяйственного назначения в категорию земель промышленности, энергетики, транспорта, связи, радиовещания, телевидения, информатики, земли для обеспечения космической деятельности, земли обороны, безопасности и земли иного специального назначения.

В соответствии с письмом департамента архитектуры и градостроительства администрации муниципального образования город Краснодар, со сведениями ГИСОГД от 24.08.2022г. № 29/22414-1:

Согласно разделу V - Градостроительное зонирование, участок полностью расположен в зоне размещения производственных объектов III-V класса опасности - П-2.

Где, основные виды разрешенного использования:

- 1) Производственная деятельность;
- 2) Тяжелая промышленность;
- 3) Автомобилестроительная промышленность ;
- 4) Легкая промышленность;
- 5) Фармацевтическая промышленность;
- 6) Пищевая промышленность;
- 7) Нефтехимическая промышленность;
- 8) Строительная промышленность;
- 9) Энергетика;
- 10) Атомная энергетика;
- 11) Выращивание зерновых и иных сельскохозяйственных культур;
- 12) Садоводство;
- 13) Хранение и переработка сельско - хозяйственной продукции;
- 14) Овощеводство;
- 15) Обеспечение сельскохозяйственного производства;
- 16) Связь;
- 17) Склады;
- 18) Целлюлозно-бумажная промышленность;
- 19) Научно-производственная деятельность ;
- 20) Хранение автотранспорта;
- 21) Предоставление коммунальных услуг;
- 22) Административные здания организаций, обеспечивающих предоставление коммунальных услуг;
- 23) Государственное управление;
- 24) Обеспечение деятельности в области гидрометеорологии и смежных с ней областях;
- 25) Проведение научных исследований;

Инв.№ подл.	Подпись и дата	Взам. Инв. №							Лист
									10
Изм.	Кол.уч	Лист	№док.	Подп.	Дата	ЮГА-200-2022-ЛО-ПМТ			

- 26) Служебные гаражи;
- 27) Заправка транспортных средств;
- 28) Обеспечение дорожного отдыха;
- 29) Автомобильные мойки;
- 30) Ремонт автомобилей;
- 31) Обеспечение внутреннего правопорядка;
- 32) Железнодорожные пути;
- 33) Обслуживание железнодорожных перевозок;
- 34) Размещение автомобильных дорог;
- 35) Стоянки транспорта общего пользования;
- 36) Улично-дорожная сеть;
- 37) Благоустройство территории;
- 38) Историко-культурная деятельность;
- 39) Общее пользование водными объектами;
- 40) Складские площадки.

Данным проектом межевания территории не предусмотрено внесение изменений в части установления вида разрешенного использования образуемых земельных участков. В связи с чем вид разрешенного использования образуемых земельных участков предусмотрен в соответствии с документацией по планировке территории утвержденной постановлением АМОГК № 3938 от 05.09.2017г. "Об утверждении документации по планировке территории (проекта планировки территории и проекта межевания территории) в посёлке Дорожном в Старокорсунском сельском округе муниципального образования город Краснодар".

В административном отношении территория проектируемого промышленного парка, расположена в восточной части МО город Краснодар в районе поселка Дорожный, в границах участков с кадастровыми номерами 23:43:0421005:1086; 23:43:0421005:1087; 23:43:0421005:1084; 23:43:0421005:1083.

5. Целевое назначение лесов, вид (виды) разрешенного использования лесного участка, количественные и качественные характеристики лесного участка, сведения о нахождении лесного участка в границах особо защитных участков лесов (в случае, если подготовка проекта межевания территории осуществляется в целях определения местоположения границ образуемых и (или) изменяемых лесных участков)

Территория на которую разрабатывается проект межевания территории не включает в себя участки лесов, лесничеств, лесопарков, лесных кварталов, лесотаксационных выделов или частей лесотаксационных выделов, не определяет их количественные и качественные характеристики, не содержит

Инв.№ подл.	Подпись и дата	Взам. Инв. №							Лист
			ЮГА-200-2022-ЛО-ПМТ						
Изм.	Кол.уч	Лист	№док.	Подп.	Дата				11

сведений о нахождении лесного участка в границах особо защитных участков лесов.

6. Сведения о границах территории, в отношении которой утвержден проект межевания, содержащие перечень координат характерных точек этих границ в системе координат, используемой для ведения Единого государственного реестра недвижимости

По данным от 24.08.2022 №29/22414-1, предоставленным департаментом архитектуры и градостроительства Краснодарского края, рассматриваемые участки, расположенные по адресу: МО г. Краснодар, Старокорсунский сельский округ, пос. Дорожный, расположены в границах территории, в отношении которой утверждена документация по планировке территории постановлением АМОГК № 3938 от 05.09.2017 "Об утверждении документации по планировке территории (проекта планировки и проекта межевания территории) в п.Дорожном в Старокорсунском сельском округе МОГК".

Каталог координат характерных точек границ территории, в отношении которой утверждена документация по планировке территории		
Обозначение характерных точек границы	Координаты, м	
	X	Y
1	2	3
1	489801,40	1406722,61
2	489798,62	1406733,85
3	489800,06	1406744,71
4	489797,46	1406896,64
5	489799,07	1406916,57
6	489801,29	1406947,49
7	489802,61	1406955,34
8	489806,32	1406961,28
9	489808,10	1407034,35
10	489818,70	1407050,28
11	489831,05	1407355,48
12	489831,36	1407379,48
13	489854,24	1407907,47
14	489854,89	1407922,45
15	489854,00	1408171,27
16	489841,44	1408193,81
17	489847,25	1408626,70
18	489846,24	1408682,89
19	489846,18	1408685,35

Взам. Инв. №	
Подпись и дата	
Инв.№ подл.	

Изм.	Кол.уч	Лист	№док.	Подп.	Дата

ЮГА-200-2022-ЛО-ПМТ

Лист

12

20	489753,83	1408688,17
21	489364,78	1408700,92
22	489104,02	1408709,37
23	488859,85	1408718,44
24	488818,49	1408719,59
25	488817,37	1408712,95
26	488813,79	1408701,07
27	488200,24	1408718,40
28	488201,70	1408040,85
29	488201,72	1408033,86
30	488251,57	1408032,67
31	488326,89	1408031,25
32	488327,13	1408079,26
33	488788,66	1408062,55
34	488791,05	1407998,79
35	488794,81	1407992,23
36	488795,67	1407957,59
37	488794,25	1407895,35
38	488790,04	1407619,91
39	488781,55	1407437,65
40	488781,47	1407291,22
41	488776,54	1407164,82
42	488776,87	1407144,78
43	488777,96	1407108,94
44	488774,00	1406949,95
45	488780,04	1406949,48
46	488778,60	1406738,05
1	489801,40	1406722,61
47	489846,05	1408696,58
48	489845,98	1408700,91
49	489843,95	1408927,64
50	489843,94	1409233,17
51	489850,36	1409543,27
52	489853,19	1409680,24
53	489385,84	1409696,72
54	489225,95	1409702,61
55	489155,00	1409705,19
56	489049,82	1409708,91
57	488959,10	1409711,64
58	488841,12	1409713,34
59	488742,13	1409712,25
60	488653,13	1409711,23
61	488603,14	1409711,34
62	488544,14	1409712,33
63	488505,16	1409713,30
64	488474,17	1409714,14

Инва.№ подл.	Подпись и дата	Взам. Инв. №

Изм.	Кол.уч	Лист	№док.	Подп.	Дата

ЮГА-200-2022-ЛО-ПМТ

65	488439,93	1409715,03
66	488341,20	1409717,04
67	488072,24	1409721,80
68	487905,27	1409719,07
69	487878,30	1409719,16
70	487869,24	1409388,07
71	487955,60	1409383,28
72	487954,98	1409178,44
73	487862,67	1409178,70
74	487852,99	1408806,55
75	487852,39	1408796,97
76	487854,23	1408788,35
77	487856,37	1408782,07
78	487858,95	1408775,62
79	487863,08	1408769,15
80	487872,96	1408764,22
81	487884,61	1408762,05
82	487910,28	1408759,85
83	488010,20	1408756,26
84	488106,14	1408752,83
85	488312,51	1408747,32
86	488587,86	1408737,87
87	488785,78	1408731,88
88	488855,74	1408729,81
89	489033,62	1408722,93
90	489140,90	1408719,71
91	489287,47	1408715,05
92	489596,57	1408705,13
47	489846,05	1408696,58
93	487809,76	1407897,21
94	487814,22	1408031,66
95	487580,68	1408035,98
96	487355,70	1408039,54
97	487253,73	1408041,52
98	487102,75	1408043,88
99	487004,89	1408048,26
100	486993,08	1408049,51
101	486938,56	1408061,62
102	486905,72	1408070,44
103	486870,56	1408081,91
104	486855,36	1408089,46
105	486834,90	1408105,43
106	486828,96	1408110,80
107	486817,25	1408121,71
108	486810,21	1408128,46
109	486792,55	1408149,72

Инв.№ подл.	Взам. Инв. №
Подпись и дата	

Изм.	Кол.уч	Лист	№док.	Подп.	Дата

ЮГА-200-2022-ЛО-ПМТ

Лист

14

110	486777,80	1408169,45
111	486771,21	1408178,84
112	486763,69	1408190,70
113	486751,83	1408212,58
114	486745,90	1408225,23
115	486732,83	1408253,20
116	486721,10	1408288,40
117	486714,88	1408322,87
118	486713,37	1408343,23
119	486712,16	1408368,69
120	486705,50	1408367,72
121	486673,29	1408292,29
122	486640,21	1408214,76
123	486513,37	1407917,32
124	486524,64	1407917,79
125	486646,63	1407917,60
126	486973,56	1407910,92
127	487505,48	1407901,21
128	487798,44	1407897,27
93	487809,76	1407897,21
129	487814,73	1408046,89
130	487814,90	1408052,36
131	487822,04	1408267,37
132	486730,66	1408298,57
133	486734,86	1408282,28
134	486752,06	1408235,97
135	486765,82	1408205,14
136	486780,77	1408179,53
137	486791,55	1408165,22
138	486821,84	1408129,53
139	486847,32	1408107,34
140	486858,33	1408099,99
141	486887,09	1408086,11
142	486909,19	1408079,49
143	486943,34	1408070,20
144	486971,67	1408064,82
145	486999,99	1408060,01
146	487042,31	1408058,22
147	487074,00	1408057,64
148	487206,93	1408056,45
149	487498,89	1408051,45
150	487711,86	1408048,60
151	487776,85	1408047,37
152	487800,86	1408047,17
129	487814,73	1408046,89

Инв.№ подл.	Подпись и дата	Взам. Инв. №

Изм.	Кол.уч	Лист	№доку.	Подп.	Дата

ЮГА-200-2022-ЛО-ПМТ

Лист

15

Согласно сведениям функционального зонирования из генерального плана МО г. Краснодар, утвержденного решением городской Думы г. Краснодар №100 п.1 от 02.09.2020, в границах земельного участка зоны планируемых к размещению и реконструкции объектов местного и регионального значения не предусмотрены.

7. Сведения о границах зон действия публичных сервитутов

Согласно сведений Единого государственного реестра недвижимости, выданные филиалом ФГБУ «Федеральная кадастровая палата Росреестра» по Краснодарскому краю информация о границах зон действия публичных сервитутов отсутствует.

Инв.№ подл.	Подпись и дата	Взам. Инв. №							ЮГА-200-2022-ЛО-ПМТ	Лист
			Изм.	Кол.уч	Лист	№док.	Подп.	Дата		16

Нормативные документы

В процессе разработки проекта использовались следующие материалы и нормативно - правовые документы:

Градостроительный кодекс РФ от 29.12.2004 г. №190-ФЗ;

Земельный кодекс РФ от 25.10.2001 г. №136-ФЗ;

Водный кодекс РФ от 03.06.2006 г. №74-ФЗ;

Лесной кодекс РФ от 04.12.2006 г. №200-ФЗ;

Схема территориального планирования Краснодарского края

Генеральный план муниципального образования город Краснодар, утвержденный решением городской Думы Краснодара от 02.09.2020 №100 п.1;

Федеральный закон "О промышленной безопасности опасных производственных объектов" от 21.07.97 №116-ФЗ в редакции Федерального закона №22-ФЗ от 04.03.2013 г.

СНиП 2.07.01-89* «Градостроительство. Планировка и застройка городских и сельских поселений»

СНиП 12-04-2002 «Безопасность труда в строительстве»;

СНиП 12-01-2004 «Организация строительства»;

СНКС 22-301-2000 «Строительство в сейсмических районах Краснодарского края»

СП 42.13330.2016 Градостроительство. Планировка и застройка городских и сельских поселений. Актуализированная редакция СНиП 2.07.01-89* (с Изменениями №1,2).

СП 438.1325800.2019 «Инженерные изыскания при планировке территорий»

СП 47.13330.2016 Актуализированная редакция СНиП 11-02-96 «Инженерные изыскания для строительства. Основные положения», М, 1997г.;

СП 11-104-97 «Инженерно-геодезические изыскания для строительства». М, Госстрой РФ, 1997 г.;

ГОСТ Р 52766-2007. «Дороги автомобильные общего пользования. Элементы обустройства. Общие требования»

СП 165.1325800.2014 «Инженерно-технические мероприятия по гражданской обороне. Актуализированная редакция»

ОДМ 218.3.031-2013 «Методические рекомендации по охране окружающей среды при строительстве, ремонте и содержании автомобильных дорог»

Инв.№ подл.	Подпись и дата	Взам. Инв. №							Лист
			ЮГА-200-2022-ЛО-ПМТ						
Изм.	Кол.уч	Лист	№док.	Подп.	Дата			17	

Приложения

УТВЕРЖДЕНА
Приказом Федеральной службы
по экологическому, технологическому
и атомному надзору
от «4» марта 2019г. №86

ВЫПИСКА ИЗ РЕЕСТРА ЧЛЕНОВ САМОРЕГУЛИРУЕМОЙ ОРГАНИЗАЦИИ

18.08.2022 г.
(дата)

№ 864
(номер)

Саморегулируемая организация Ассоциация «КубаньСтройИзыскания»
(полное и сокращенное наименование саморегулируемой организации)

Саморегулируемые организации, основанные на членстве лиц, выполняющих
инженерные изыскания
(вид саморегулируемой организации)

Российская Федерация, 350001, Краснодарский край, г. Краснодар,
ул. Маяковского, д. 123/ул. Кавказская, д. 152, www.kubstriz.ru, kubstriz@mail.ru
(адрес места нахождения саморегулируемой организации, адрес официального сайта в информационно-
телекоммуникационной сети "Интернет", адрес электронной почты)

СРО-И-006-09112009

(регистрационный номер записи в государственном реестре саморегулируемых организаций)

выдана Обществу с ограниченной ответственностью «ЮГ ГЕО Альянс»
(фамилия, имя, (в случае, если имеется) отчество заявителя - физического лица или полное наименование заявителя -
юридического лица)

Наименование	Сведения
1. Сведения о члене саморегулируемой организации:	
1.1. Полное и (в случае, если имеется) сокращенное наименование юридического лица или фамилия, имя, (в случае, если имеется) отчество индивидуального предпринимателя	Общество с ограниченной ответственностью «ЮГ ГЕО Альянс»
1.2. Идентификационный номер налогоплательщика (ИНН)	2311151140
1.3. Основной государственный регистрационный номер (ОГРН) или основной государственный регистрационный номер индивидуального предпринимателя (ОГРНИП)	1122311012856
1.4. Адрес места нахождения юридического лица	350000, Краснодарский край, г. Краснодар, ул. 1 Мая, 184, литер А
1.5. Место фактического осуществления деятельности (только для индивидуального предпринимателя)	
2. Сведения о членстве индивидуального предпринимателя или юридического лица в саморегулируемой организации:	
2.1. Регистрационный номер члена в реестре членов саморегулируемой организации	1302184
2.2. Дата регистрации юридического лица или индивидуального предпринимателя в реестре членов саморегулируемой организации (число, месяц, год)	19.02.2013г.
2.3. Дата (число, месяц, год) и номер решения о приеме в члены саморегулируемой организации	19.02.2013г. Протокол №07
2.4. Дата вступления в силу решения о приеме в члены саморегулируемой организации (число, месяц, год)	19.02.2013г.
2.5. Дата прекращения членства в саморегулируемой организации (число, месяц, год)	-
2.6. Основания прекращения членства в саморегулируемой организации	-

Взам. Инв. №	
Подпись и дата	
Инв. № подл.	

Изм.	Кол.уч	Лист	№ док.	Подп.	Дата

ЮГА-200-2022-ЛО-ПМТ

Лист

18

3. Сведения о наличии у члена саморегулируемой организации права выполнения работ:

3.1. Дата, с которой член саморегулируемой организации имеет право выполнять **инженерные изыскания**, осуществлять подготовку проектной документации, строительство, реконструкцию, капитальный ремонт, снос объектов капитального строительства по договору подряда на **выполнение инженерных изысканий**, подготовку проектной документации, по договору строительного подряда, по договору подряда на осуществление сноса:

в отношении объектов капитального строительства (кроме особо опасных, технически сложных и уникальных объектов, объектов использования атомной энергии)	в отношении особо опасных, технически сложных и уникальных объектов капитального строительства (кроме объектов использования атомной энергии)	в отношении объектов использования атомной энергии
26.02.2013г.	-	-

3.2. Сведения об уровне ответственности члена саморегулируемой организации по обязательствам по договору подряда на **выполнение инженерных изысканий**, подготовку проектной документации, по договору строительного подряда, по договору подряда на осуществление сноса, и стоимости работ по одному договору, в соответствии с которым указанным членом внесен взнос в компенсационный фонд возмещения вреда:

а) первый	V	25 000 000 (Двадцать пять миллионов) рублей
б) второй		
в) третий		
г) четвертый		
д) пятый *		
е) простой *		в случае если член саморегулируемой организации осуществляет только снос объекта капитального строительства, не связанный со строительством, реконструкцией объекта капитального строительства

* заполняется только для членов саморегулируемых организаций, основанных на членстве лиц, осуществляющих строительство

3.3. Сведения об уровне ответственности члена саморегулируемой организации по обязательствам по договору подряда на **выполнение инженерных изысканий**, подготовку проектной документации, по договору строительного подряда, по договору подряда на осуществление сноса, заключенным с использованием конкурентных способов заключения договоров, и предельному размеру обязательств по таким договорам, в соответствии с которым указанным членом внесен взнос в компенсационный фонд обеспечения договорных обязательств:

а) первый	V	25 000 000 (Двадцать пять миллионов) рублей
б) второй		
в) третий		
г) четвертый		
д) пятый *		

*заполняется только для членов саморегулируемых организаций, основанных на членстве лиц, осуществляющих строительство

4. Сведения о приостановлении права выполнять инженерные изыскания, осуществлять подготовку проектной документации, строительство, реконструкцию, капитальный ремонт, снос объектов капитального строительства:

4.1. Дата, с которой приостановлено право выполнения работ (число, месяц, год)	-
4.2. Срок, на который приостановлено право выполнения работ*	-

* указываются сведения только в отношении члена организации, в отношении которой принята мера дисциплинарного воздействия

Генеральный директор
(должность уполномоченного лица)
М.П.



(подпись)

Т.П. Хлебникова
(инициалы, фамилия)

Взам. Инв. №	
Подпись и дата	
Инв. № подл.	

Изм.	Кол.уч	Лист	№ док.	Подп.	Дата



**ВЫПИСКА
ИЗ РЕЕСТРА ЧЛЕНОВ САМОРЕГУЛИРУЕМОЙ ОРГАНИЗАЦИИ**

18.08.2022

3609

**Союз «Саморегулируемая организация «Краснодарские проектировщики»
Союз «СРО «Краснодарские проектировщики»**

Саморегулируемая организация, основанная на членстве лиц, осуществляющих
подготовку проектной документации
350033, Российская Федерация, Краснодарский край, г.Краснодар, ул. им Суворова, д.129, помещение 25
www.sro93.ru

Регистрационный номер в государственном реестре саморегулируемых организаций
СРО-П-156-06072010

выдана **Обществу с ограниченной ответственностью "ЮГ ГЕО Альянс"**

Наименование	Сведения
1. Сведения о члене саморегулируемой организации:	
1.1. Полное и (в случае, если имеется) сокращенное наименование юридического лица или фамилия, имя, (в случае, если имеется) отчество индивидуального предпринимателя	Общество с ограниченной ответственностью "ЮГ ГЕО Альянс" ООО "ЮГ ГЕО Альянс"
1.2. Идентификационный номер налогоплательщика (ИНН)	2311151140
1.3. Основной государственный регистрационный номер (ОГРН) или основной государственный номер индивидуального предпринимателя (ОГРНИП)	1122311012856
1.4. Адрес места нахождения юридического лица	350000, Краснодарский край, г. Краснодар, ул. им. 1 Мая, д. 184, литер А.
1.5. Место фактического осуществления деятельности (только для индивидуального предпринимателя)	
2. Сведения о членстве индивидуального предпринимателя или юридического лица в саморегулируемой организации	
2.1. Регистрационный номер члена в реестре членов саморегулируемой организации	292
2.2. Дата регистрации юридического лица или индивидуального предпринимателя в реестре членов саморегулируемой организации (число, месяц, год)	15.01.2018
2.3. Дата (число, месяц, год) и номер решения о приеме в члены саморегулируемой организации	15.01.2018 протокол Совета №471
2.4. Дата вступления в силу решения о приеме в члены	15.01.2018

1

Взам. Инв. №	
Подпись и дата	
Инв. № подл.	

Изм.	Кол.уч	Лист	№ док.	Подп.	Дата

ЮГА-200-2022-ЛО-ПМТ

Лист

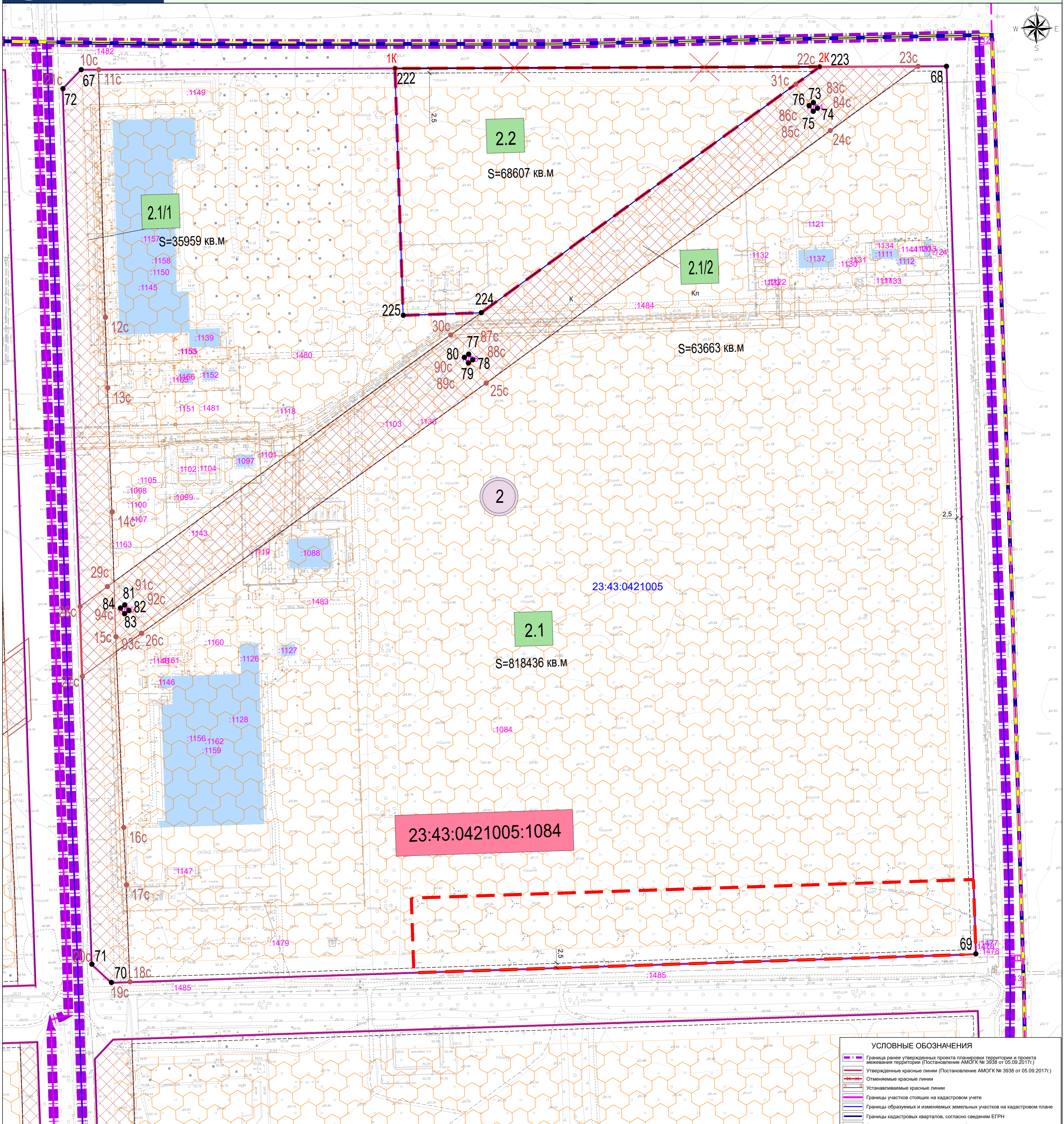
20

саморегулируемой организации (число, месяц, год)		
2.5. Дата прекращения членства в саморегулируемой организации (число, месяц, год)	-	
2.6. Основания прекращения членства в саморегулируемой организации	-	
3. Сведения о наличии у члена саморегулируемой организации права выполнения работ:		
3.1. Дата, с которой член саморегулируемой организации имеет право выполнять инженерные изыскания, осуществлять подготовку проектной документации , строительство, реконструкцию, капитальный ремонт, снос объектов капитального строительства по договору подряда на выполнение инженерных изысканий, подготовку проектной документации , по договору строительного подряда, по договору подряда на осуществление сноса (<i>нужное выделить</i>):		
в отношении объектов капитального строительства (кроме особо опасных, технически сложных и уникальных объектов, объектов использования атомной энергии)	в отношении особо опасных, технически сложных и уникальных объектов капитального строительства (кроме объектов использования атомной энергии)	
15.01.2018	-	
в отношении объектов использования атомной энергии	-	
3.2. Сведения об уровне ответственности члена саморегулируемой организации по обязательствам по договору подряда на выполнение инженерных изысканий, подготовку проектной документации , по договору строительного подряда, по договору подряда на осуществление сноса, и стоимости работ по одному договору, в соответствии с которым указанным членом внесен взнос в компенсационный фонд возмещения вреда (<i>нужное выделить</i>):		
а) первый	X	не превышает двадцать пять миллионов рублей
б) второй		не превышает пятьдесят миллионов рублей
в) третий		не превышает триста миллионов рублей
г) четвертый		составляет триста миллионов рублей и более
д) пятый*		-
е) простой*		-
<i>*заполняется только для членов саморегулируемых организаций, основанных на членстве лиц, осуществляющих строительство</i>		
3.3. Сведения об уровне ответственности члена саморегулируемой организации по обязательствам по договорам подряда на выполнение инженерных изысканий, подготовку проектной документации , по договорам строительного подряда, по договору подряда на осуществление сноса, заключаемым с использованием конкурентных способов заключения договоров и предельному размеру обязательств по таким договорам, в соответствии с которым указанным членом внесен взнос в компенсационный фонд обеспечения договорных обязательств (<i>нужное выделить</i>):		
а) первый	X	не превышает двадцать пять миллионов рублей
б) второй		не превышает пятьдесят миллионов рублей
в) третий		не превышает триста миллионов рублей
г) четвертый		составляет триста миллионов рублей и более
д) пятый*		-
<i>*заполняется только для членов саморегулируемых организаций, основанных на членстве лиц, осуществляющих строительство</i>		

2

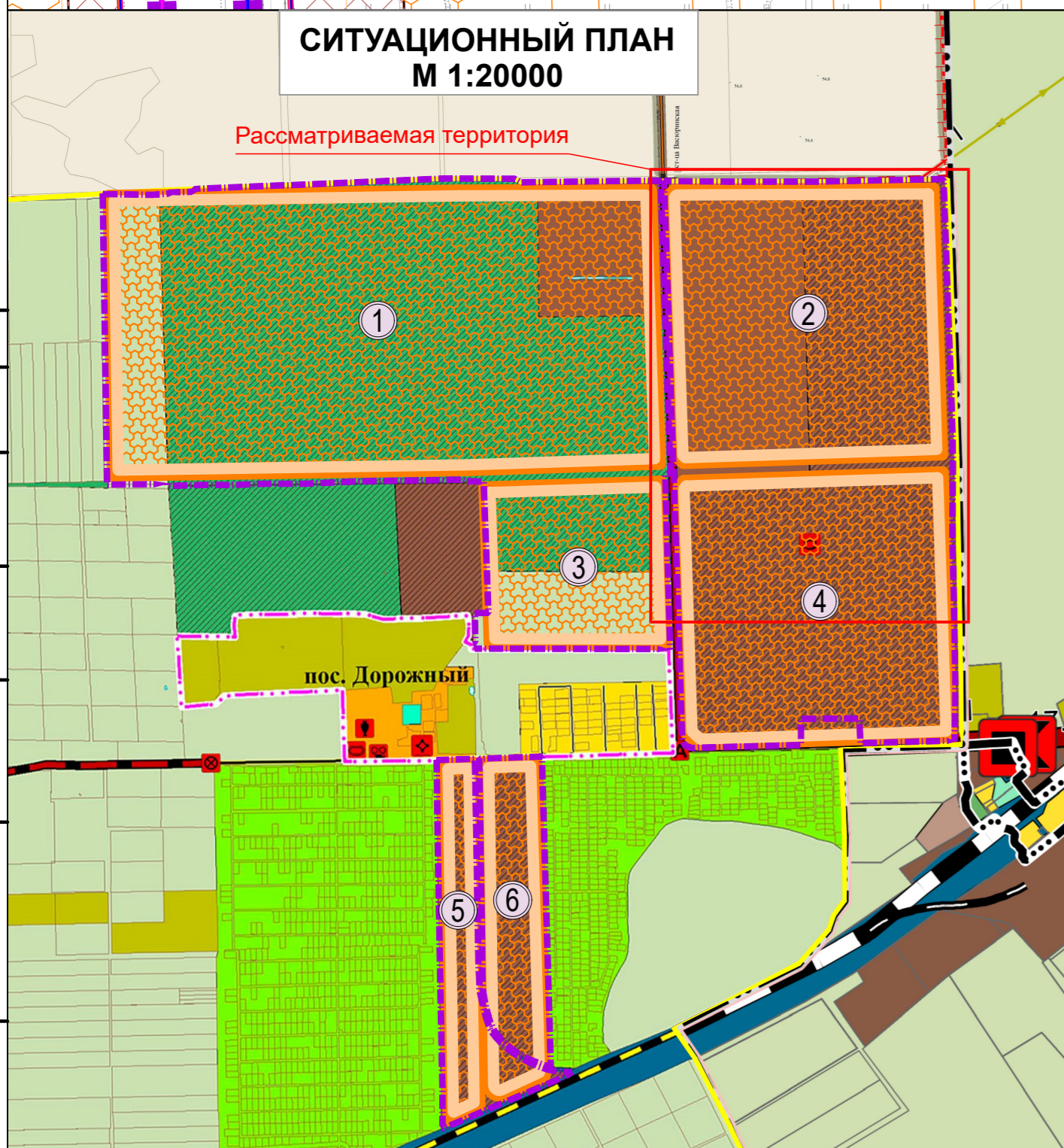
Взам. Инв. №	
Подпись и дата	
Инв. № подл.	

Изм.	Кол.уч	Лист	№ док.	Подп.	Дата



УСЛОВНЫЕ ОБОЗНАЧЕНИЯ

- Границы ранее утвержденных проекта планировки территории и проекта межевания территории (Постановление АМОГК № 3938 от 05.09.2017г.)
- Утвержденные красные линии (Постановление АМОГК № 3938 от 05.09.2017г.)
- Отменяемые красные линии
- Устанавливаемые красные линии
- Границы участков стоящих на кадастровом учете
- Границы образуемых и изменяемых земельных участков на кадастровом плане
- Границы кадастровых кварталов, согласно сведениям ЕГРН
- Границы зон планируемого размещения объектов производственного назначения
- Границы существующих элементов планировочной структуры ранее утвержденной ДПТ (Постановление АМОГК № 3938 от 05.09.2017г.)
- Границы зон действия ограничения прав на земельный участок
- Условные номера образуемых земельных участков
- Номер квартала по проекту планировки территории
- Кадастровые номера земельных участков
- Линии отступа от красных линий и границ участков в целях определения мест допустимого размещения зданий, строений, сооружений



Каталог координат поворотных точек границ ограничений

№ точки	Координаты		№ точки	Координаты	
	X	Y		X	Y
В границе образуемого земельного участка 3/2.1					
Часть земельного участка 3/2.1/1					
Площадь 35960 кв.метров					
10с	489816.78	1408732.7	67	489816.78	1408732.7
11с	489816.78	1408732.7	22с	489816.78	1408732.7
12с	489816.78	1408732.7	23с	489816.78	1408732.7
13с	489816.78	1408732.7	24с	489816.78	1408732.7
14с	489816.78	1408732.7	25с	489816.78	1408732.7
15с	489816.78	1408732.7	26с	489816.78	1408732.7
16с	489816.78	1408732.7	27с	489816.78	1408732.7
17с	489816.78	1408732.7	28с	489816.78	1408732.7
18с	489816.78	1408732.7	29с	489816.78	1408732.7
19с	489816.78	1408732.7	30с	489816.78	1408732.7
20с	489816.78	1408732.7	31с	489816.78	1408732.7
21с	489816.78	1408732.7	32с	489816.78	1408732.7
22с	489816.78	1408732.7	33с	489816.78	1408732.7
23с	489816.78	1408732.7	34с	489816.78	1408732.7
24с	489816.78	1408732.7	35с	489816.78	1408732.7
25с	489816.78	1408732.7	36с	489816.78	1408732.7
26с	489816.78	1408732.7	37с	489816.78	1408732.7
27с	489816.78	1408732.7	38с	489816.78	1408732.7
28с	489816.78	1408732.7	39с	489816.78	1408732.7
29с	489816.78	1408732.7	40с	489816.78	1408732.7
30с	489816.78	1408732.7	41с	489816.78	1408732.7
31с	489816.78	1408732.7	42с	489816.78	1408732.7
32с	489816.78	1408732.7	43с	489816.78	1408732.7
33с	489816.78	1408732.7	44с	489816.78	1408732.7
34с	489816.78	1408732.7	45с	489816.78	1408732.7
35с	489816.78	1408732.7	46с	489816.78	1408732.7
36с	489816.78	1408732.7	47с	489816.78	1408732.7
37с	489816.78	1408732.7	48с	489816.78	1408732.7
38с	489816.78	1408732.7	49с	489816.78	1408732.7
39с	489816.78	1408732.7	50с	489816.78	1408732.7
40с	489816.78	1408732.7	51с	489816.78	1408732.7
41с	489816.78	1408732.7	52с	489816.78	1408732.7
42с	489816.78	1408732.7	53с	489816.78	1408732.7
43с	489816.78	1408732.7	54с	489816.78	1408732.7
44с	489816.78	1408732.7	55с	489816.78	1408732.7
45с	489816.78	1408732.7	56с	489816.78	1408732.7
46с	489816.78	1408732.7	57с	489816.78	1408732.7
47с	489816.78	1408732.7	58с	489816.78	1408732.7
48с	489816.78	1408732.7	59с	489816.78	1408732.7
49с	489816.78	1408732.7	60с	489816.78	1408732.7
50с	489816.78	1408732.7	61с	489816.78	1408732.7
51с	489816.78	1408732.7	62с	489816.78	1408732.7
52с	489816.78	1408732.7	63с	489816.78	1408732.7
53с	489816.78	1408732.7	64с	489816.78	1408732.7
54с	489816.78	1408732.7	65с	489816.78	1408732.7
55с	489816.78	1408732.7	66с	489816.78	1408732.7
56с	489816.78	1408732.7	67с	489816.78	1408732.7
57с	489816.78	1408732.7	68с	489816.78	1408732.7
58с	489816.78	1408732.7	69с	489816.78	1408732.7
59с	489816.78	1408732.7	70с	489816.78	1408732.7
60с	489816.78	1408732.7	71с	489816.78	1408732.7
61с	489816.78	1408732.7	72с	489816.78	1408732.7
62с	489816.78	1408732.7	73с	489816.78	1408732.7
63с	489816.78	1408732.7	74с	489816.78	1408732.7
64с	489816.78	1408732.7	75с	489816.78	1408732.7
65с	489816.78	1408732.7	76с	489816.78	1408732.7
66с	489816.78	1408732.7	77с	489816.78	1408732.7
67с	489816.78	1408732.7	78с	489816.78	1408732.7
68с	489816.78	1408732.7	79с	489816.78	1408732.7
69с	489816.78	1408732.7	80с	489816.78	1408732.7
70с	489816.78	1408732.7	81с	489816.78	1408732.7
71с	489816.78	1408732.7	82с	489816.78	1408732.7
72с	489816.78	1408732.7	83с	489816.78	1408732.7
73с	489816.78	1408732.7	84с	489816.78	1408732.7
74с	489816.78	1408732.7	85с	489816.78	1408732.7
75с	489816.78	1408732.7	86с	489816.78	1408732.7
76с	489816.78	1408732.7	87с	489816.78	1408732.7
77с	489816.78	1408732.7	88с	489816.78	1408732.7
78с	489816.78	1408732.7	89с	489816.78	1408732.7
79с	489816.78	1408732.7	90с	489816.78	1408732.7
80с	489816.78	1408732.7	91с	489816.78	1408732.7
81с	489816.78	1408732.7	92с	489816.78	1408732.7
82с	489816.78	1408732.7	93с	489816.78	1408732.7
83с	489816.78	1408732.7	94с	489816.78	1408732.7
84с	489816.78	1408732.7	95с	489816.78	1408732.7
85с	489816.78	1408732.7	96с	489816.78	1408732.7
86с	489816.78	1408732.7	97с	489816.78	1408732.7
87с	489816.78	1408732.7	98с	489816.78	1408732.7
88с	489816.78	1408732.7	99с	489816.78	1408732.7
89с	489816.78	1408732.7	100с	489816.78	1408732.7

Примечания:

- Документацией по планировке территории «Внесение изменений в документацию по планировке территории (проект планировки и проект межевания территории) в поселке Дорожном в Старокорсунском сельском округе муниципального образования город Краснодар» не предусмотрена реконструкция, изменение параметров иных объектов капитального строительства, а также замена и (или) восстановление несущих строительных конструкций объекта капитального строительства, за исключением замены отдельных элементов таких конструкций на аналогичные или иные улучшающие показатели таких конструкций элементы и (или) восстановления указанных элементов (п.14. Ст.1 ГрК РФ), ввиду их отсутствия в зоне планируемого размещения объекта.
- В границах зоны планируемого размещения объектов капитального строительства согласно сведений Единого государственного реестра недвижимости, информация о границах зон действия публичных сервитутных отсутствует.
- Согласно Градостроительному кодексу РФ:
 - красные линии - линии, которые обозначают границы территории общего пользования подлежат установлению, изменению или отмене в документации по планировке территории;
 - территория общего пользования - территории, которыми беспрепятственно пользуется неограниченный круг лиц (в том числе площади, улицы, проезды, набережные, береговые полосы водных объектов общего пользования, скверы, бульвары).
- Проект межевания территории предусматривает изменение существующих красных линий. Каталог координат устанавливаемых красных линий приводится на чертеже межевания территории.
- Проект межевания территории не предусматривает внесение изменений в каталог координат поворотных точек границ ограничений в связи с чем, каталог координат поворотных точек границ ограничений предусмотрен в соответствии с документацией по планировке территории утвержденной постановлением АМОГК № 3938 от 05.09.2017г. «Об утверждении документации по планировке территории (проект планировки территории и проекта межевания территории) в поселке Дорожном в Старокорсунском сельском округе муниципального образования город Краснодар».
- Проект межевания территории предусматривает внесение изменений в каталог координат поворотных точек границ вновь образуемых земельных участков исключительно в границах существующего элемента планировочной структуры (квартал №2) ранее утвержденной документации по планировке территории (Постановление АМОГК № 3938 от 05.09.2017г.). Внесение изменений в каталог координат поворотных точек границ вновь образуемых земельных участков предусмотрено в связи с образованием земельного участка для планируемого размещения объекта капитального строительства производственного назначения - Фабрика-Кухня.

ЮГА-200-2022-ПМТ

Внесение изменений в документацию по планировке территории (проект планировки и проект межевания территории) в поселке Дорожном в Старокорсунском сельском округе муниципального образования город Краснодар

Изм.	Кол.уч.	Лист	№ док.	Подп.	Дата
Разраб.	Пощенко				08.22

Проект межевания территории

Статия	Лист	Листов
П	1	1

Чертеж межевания территории М 1:2000

Н.контр.	Захаров	08.22
Г.ИП	Яценко	08.22

ЮГ ГЕО АЛЬЯНС
КОМПЛЕКСНОЕ АРХИТЕКТУРНО-КАДАСТРОВЫЕ ОБЪЕДИНЕНИЕ

Согласовано
Взам. инв. №
Подп. и дата
Инв. № подл.