

Россия
Муниципальное бюджетное учреждение
«Институт Горкадастрпроект»
муниципального образования город Краснодар
350000, г. Краснодар, ул. Красная, 89/3
ИНН 2310037903 КПП 230801001
ОГРН 1022301629426

Документация по планировке территории (проект планировки территории и проект межевания территории) для размещения линейного объекта (автомобильной дороги, сетей инженерно-технического обеспечения) по ул. Выездной, от ул. Богатырской до улицы им. Георгия Жукова, ул. им. Виктора Нарыкова, от ул. им. Георгия Жукова до ул. им. Виктора Казанцева, ул.им. Геннадия Казаджиева от ул. им. Владимира Волкова до ул. им. Юрия Радоняка, ул. им. Анатолия Барабанова от ул. им. Владимира Волкова до ул. им. Виктора Нарыкова, ул. им. Владимира Волкова от ул. Геннадия Казаджиева до ул. им. Анатолия Барабанова, по ул. им. Георгия Жукова от ул. Выездной до ул. Центральной в Карасунском внутригородском округе города Краснодара

МЗ-1453/2020-ДПТ/ЛО

ПРОЕКТ МЕЖЕВАНИЯ ТЕРРИТОРИИ

Основная часть
Текстовая часть
Графическая часть
Материалы по обоснованию
Пояснительная записка
Графическая часть

Том 3
(листы 9 - 11)

Краснодар 2021

Россия
Муниципальное бюджетное учреждение
«Институт Горкадастрпроект»
муниципального образования город Краснодар
350000, г. Краснодар, ул. Красная, 89/3
ИНН 2310037903 КПП 230801001
ОГРН 1022301629426

Заказчик: МКУ «Центр мониторинга дорожного движения и транспорта»

Документация по планировке территории (проект планировки территории и проект межевания территории) для размещения линейного объекта (автомобильной дороги, сетей инженерно-технического обеспечения) по ул. Выездной, от ул. Богатырской до улицы им. Георгия Жукова, ул. им. Виктора Нарыкова, от ул. им. Георгия Жукова до ул. им. Виктора Казанцева, ул.им. Геннадия Казаджиева от ул. им. Владимира Волкова до ул. им. Юрия Радоняка, ул. им. Анатолия Барабанова от ул. им. Владимира Волкова до ул. им. Виктора Нарыкова, ул. им. Владимира Волкова от ул. Геннадия Казаджиева до ул. им. Анатолия Барабанова, по ул. им. Георгия Жукова от ул. Выездной до ул. Центральной в Карасунском внутригородском округе города Краснодара

МЗ-1453/2020-ДПТ/ЛО

ПРОЕКТ МЕЖЕВАНИЯ ТЕРРИТОРИИ

Основная часть

Текстовая часть

Графическая часть

Материалы по обоснованию

Пояснительная записка

Графическая часть

Том 3

(листы 9 - 11)

Директор




В.В.Решетняк

ГИП

Сечь Д.Е.

Краснодар 2021

Обозначение	Наименование	Примечание
МЗ-1453/2020-ДПТ/ЛО-СЗ	Содержание тома 3	
МЗ-1453/2020-ДПТ/ЛО-ПЗ 3	<p>Проект межевания территории Основная часть Раздел 2 «Проект межевания территории. Текстовая часть»</p> <ol style="list-style-type: none"> 1. Проектное решение 2. Перечень земельных участков 3. Перечень координат характерных точек образуемых земельных участков 4. Сведения о границах территории, применительно к которой осуществляется подготовка проекта межевания 5. Вид разрешенного использования образуемых земельных участков <p>Материалы по обоснованию Раздел 4 «Материалы по обоснованию проекта межевания территории. Пояснительная записка»</p> <ol style="list-style-type: none"> 1. Обоснование определения местоположения границ образуемого земельного участка 2. Обоснование способа образования земельного участка 3. Обоснование определения размеров образуемого земельного участка 4. Обоснование определения границ публичного сервитута, подлежащего установлению в соответствии с законодательством Российской Федерации 5. Обоснование определения границ сервитута на период строительства 	

МЗ-1453/2020-ДПТ/ЛО-СЗ					
Изм.	Кол.уч.	Лист	Недок	Подпись	Дата
ГИП		Сечь Д.Е.			01.21
Глав. спец.		Бойченко Д.В.			01.21
Н.Контроль		Сечь Д.Е.			01.21
Содержание тома					
			Стадия	Лист	Листов
			ПМТ	1	3
МБУ «Институт Горкадастрпроект»					

ИСХОДНЫЕ ДОКУМЕНТЫ:

- постановление администрации муниципального образования город Краснодар от 11.12.2020 № 5422 «О разрешении подготовки документации по планировке территории (проекта планировки территории и проекта межевания территории) для размещения линейного объекта (автомобильной дороги, сетей инженерно-технического обеспечения) по ул. Выездной, от ул. Богатырской до улицы им. Георгия Жукова, ул. им. Виктора Нарыкова, от ул. им. Георгия Жукова до ул. им. Виктора Казанцева, ул.им. Геннадия Казаджиева от ул. им. Владимира Волкова до ул. им. Юрия Радоняка, ул. им. Анатолия Барабанова от ул. им. Владимира Волкова до ул. им. Виктора Нарыкова, ул. им. Владимира Волкова от ул. Геннадия Казаджиева до ул. им. Анатолия Барабанова, по ул. им. Георгия Жукова от ул. Выездной до ул. Центральной в Карасунском внутригородском округе города Краснодара»;
- техническое задание;
- сведения государственной информационной системы обеспечения градостроительной деятельности МО город Краснодар № 29/14895-1 от 02.12.2020г.;
- сведения государственного кадастра недвижимости, выданные филиалом ФГБУ «Федеральная кадастровая палата Федеральной службы государственной регистрации, кадастра и картографии" по Краснодарскому краю;
- сведения управления государственной охраны объектов культурного наследия Краснодарского края от 21.12.2020 № 78-19-16835/20;
- письмо в муниципальное казенное учреждение муниципального образования город Краснодар «Центр мониторинга дорожного движения и транспорта» от 23.12.2020 № 75/1069-П1;
- письмо от муниципального казенного учреждения муниципального образования город Краснодар «Центр мониторинга дорожного движения и транспорта» от 24.12.2020 № 6564.

МЗ-1453/2020-ДПТ/ЛО-СЗ

Лист

2

МЗ-1453/2020 – ДПТ/ЛО-
лист 9

МЗ-1453/2020 – ДПТ/ЛО-
лист 10

МЗ-1453/2020 – ДПТ/ЛО-
лист 11

ГРАФИЧЕСКИЕ МАТЕРИАЛЫ:

Чертеж межевания территории. М 1:2000.

Чертеж обоснования проекта межевания
территории М 1:2000.


Чертеж расположения сервитутов
(на период строительства) М 1:2000

МЗ-1453/2020-ДПТ/ЛО-СЗ

Лист

3

Но-мер тома	Обозначение	Наименование	Приме-чание
1	МЗ-1453/2020-ДПТ/ЛО (листы 1-2)	Проект планировки территории Основная часть Положение о размещении линейных объек- тов Графическая часть	
2	МЗ-1453/2020-ДПТ/ЛО (листы 3-8)	Проект планировки территории Материалы по обоснованию Пояснительная записка Графическая часть	
3	МЗ-1453/2020-ДПТ/ЛО (листы 9-11)	Проект межевания территории Основная часть Тестовая часть Графическая часть Материалы по обоснованию Пояснительная записка Графическая часть	

						МЗ-1453/2020-ДПТ/ЛО- СГ			
Изм.	Кол.уч.	Лист	Недок	Подпись	Дата				
ГИП/ГАП		Сечь,Д.Е.			01.21	Состав градостроительной документации	Стадия	Лист	Листов
							ППТ	1	1
							МБУ «Институт Горкадастрпроект»		

Основная часть




Раздел 2 «Проект межевания территории. Текстовая часть»

1 Проектное решение

Настоящий проект межевания территории выполнен в отношении линейного объекта (автомобильной дороги, сетей инженерно-технического обеспечения) по ул. Выездной, от ул. Богатырской до улицы им. Георгия Жукова, ул. им. Виктора Нарыкова, от ул. им. Георгия Жукова до ул. им. Виктора Казанцева, ул.им. Геннадия Казаджиева от ул. им. Владимира Волкова до ул. им. Юрия Радоняка, ул. им. Анатолия Барабанова от ул. им. Владимира Волкова до ул. им. Виктора Нарыкова, ул. им. Владимира Волкова от ул. Геннадия Казаджиева до ул. им. Анатолия Барабанова, по ул. им. Георгия Жукова от ул. Выездной до ул. Центральной в Карасунском внутригородском округе города Краснодара

Разработка документации выполнена на основании следующих нормативно - правовых документов:

- Градостроительный кодекс РФ от 29.12.2004г. № 190-ФЗ;
- Земельный кодекс РФ от 25.10.2001г. № 136-ФЗ;
- федеральный закон «О государственной регистрации недвижимости» от 13.07.2015 № 218-ФЗ;
- федеральный закон «О кадастровой деятельности» от 24.07.2007 № 221-ФЗ;
- решение городской Думы Краснодара от 30.01.2007 № 19 п.6 «Об утверждении правил землепользования и застройки на территории муниципального образования город Краснодар»;

Изм.	Кол.уч	Лист	№ док	Подпись	Дата	МЗ-1453/2020-ДПТ/ЛО-ПЗ 3			
ГИП		Сечь			01.21	Пояснительная записка	Стадия	Лист	Листов
							ДПТ	1	24
Глав. спец.		Бойченко			01.21		МБУ «Институт Горкадастрпроект»		
Н.Контроль		Сечь			01.21				

2 Перечень земельных участков

Перечень образуемых земельных участков

Таблица 1

Условный номер образуемого земельного участка (ЗУ)	Номера характерных точек образуемых ЗУ	Кадастровые номера ЗУ, из которых образуются ЗУ	Площадь образуемых ЗУ, кв.м	Способ образования ЗУ	Вид разрешенного использования исходного земельного участка	Отнесение образуемых ЗУ к территории общего пользования
:ЗУ1	Точки 51, 83-85, 53, 52	земли, государственная собственность на которые не разграничена, на территории МО г. Краснодар	107	образование земельного участка из земель, государственная собственность на которые не разграничена, на территории МО г.Краснодар	-	относится
:ЗУ2	Точки 85, 84, 86-132, 61-53	земли, государственная собственность на которые не разграничена, на территории МО г. Краснодар	8615	образование земельного участка из земель, государственная собственность на которые не разграничена, на территории МО г.Краснодар	-	относится
:ЗУ3	Точки 133, 70-62, 134-146	земли, государственная собственность на которые не разграничена, на территории МО г. Краснодар	1858	образование земельного участка из земель, государственная собственность на которые не разграничена, на территории МО г.Краснодар	-	относится
23:43:0415001:1869:ЗУ1	Точки 1-4	23:43:0415001:1869	181	образование земельных участков, в целях размещения объекта местного значения - автомобильной дороги, в границах земельных участков, находящихся в муниципальной собственности, путем раздела исходных земельных участков	Земельные участки (территории) общего пользования	относится
23:43:0415001:1869:ЗУ2	Точки 5-15	23:43:0415001:1869	29629	образование земельных участков, в целях размещения объекта местного значения - автомобильной дороги, в границах земельных участков, находящихся в муниципальной собственности, путем раздела исходных земельных участков	Земельные участки (территории) общего пользования	относится
23:43:0415001:1639:ЗУ1	Точки 16-26, 15, 14, 27-47, 3	23:43:0415001:1639	86276	образование земельных участков, в целях размещения объекта местного значения - автомобильной дороги, в границах земельных участков, находящихся в муниципальной собственности, путем раздела исходных земельных участков	Для научных целей и сельскохозяйственного использования	относится
23:43:0415001:1639:ЗУ2	Точки 48-50, 29, 28	23:43:0415001:1639	14282	образование земельных участков, в целях размещения объекта местного значения - автомобильной дороги, в границах земельных участков, находящихся в муниципальной собственности, путем раздела исходных земельных участков	Для научных целей и сельскохозяйственного использования	относится

--	--	--	--	--	--	--	--

Условный номер земельного участка 23:43:0415001:1639:3У1

Площадь контура земельного участка 23:43:0415001:1639:3У1 86276 кв.м.

№ точек	Координаты	
	X	Y
16	482048.77	1388454.15
17	482039.37	1388505.32
18	482038.22	1388624.42
19	482044.04	1388999.35
20	482042.32	1389059.45
21	482043.62	1389097.77
22	482046.68	1389187.96
23	482047.83	1389309.76
24	482021.5	1389425.21
25	481996.54	1389544.6
26	481996.73	1389592.22
15	481996.83	1389614.53
14	481990.81	1389732.33
27	481988.82	1389744.16
28	481992.89	1389866.14
29	482001.38	1389925.28
30	481940.9	1389925.82
31	481947.54	1389898.33
32	481952.34	1389878.48
33	481952.39	1389813.68
34	481951.83	1389732.16
35	481951.46	1389668.53
36	481951.28	1389649.91
37	481944.36	1389649.99
38	481944.26	1389641.81
39	481951.19	1389641.72

№ точек	Координаты	
	X	Y
40	481949.75	1389495.58
41	481952.88	1389482.89
42	481984.6	1389306.51
43	481987.33	1389276.57
44	481983.5	1389114.51
45	481979.2	1388953.51
46	481973.44	1388772.96
47	481968.8	1388604.89
3	481964.68	1388455.2

Условный номер земельного участка 23:43:0415001:1639:3У2

Площадь контура земельного участка 23:43:0415001:1639:3У2 14282 кв.м.

№ точек	Координаты	
	X	Y
48	482238.68	1389863.37
49	482240.38	1389921.34
50	482080.71	1389924.57
29	482001.38	1389925.28
28	481992.89	1389866.14

Условный номер земельного участка 23:43:0415001:1639:3У3

Площадь контура земельного участка 23:43:0415001:1639:3У3 34909 кв.м.

№ точек	Координаты	
	X	Y
30	481940.9	1389925.82
51	481940.93	1390029.38
52	481926.04	1390036.85
53	481922.29	1390036
54	481703.86	1390042.15

№ точек	Координаты	
	X	Y
55	481573.01	1390046.85
56	481205.21	1390057.57
57	481177.99	1390058.02
58	481173.05	1390060.09
59	481170.11	1390063.35
60	481167.92	1390068.44
61	481170.24	1390084.64
62	481168.97	1390100.1
63	481165.26	1390101.71
64	481158.98	1390102.97
65	481155.91	1390103.59
66	481153.93	1390063.91
67	481147.83	1389922.84
68	481141.13	1389768.09
69	481139.1	1389703.22
70	481136.49	1389677.94
71	481154.24	1389676.86
72	481169.24	1389986.41
73	481170.49	1390006.38
74	481166.9	1390025.28
75	481431.57	1390014.92
76	481578.66	1390010.47
77	481632.94	1390009.21
78	481653.84	1390004.74
79	481667.61	1390004.56
80	481692.06	1390007.85
81	481930.65	1390002.34
82	481930.64	1389978.34

МЗ-1453/2020-ДПТ/ЛО-ПЗ 3

Лист

11

Условный номер земельного участка :ЗУ1

Площадь контура земельного участка :ЗУ1 107 кв.м.

№ точек	Координаты	
	X	Y
51	481940.93	1390029.38
83	481941.3	1390040.16
84	481941.64	1390050.08
85	481936.75	1390039.53
53	481922.29	1390036
52	481926.04	1390036.85

Условный номер земельного участка :ЗУ2

Площадь контура земельного участка :ЗУ2 8615 кв.м.

№ точек	Координаты	
	X	Y
85	481936.75	1390039.53
84	481941.64	1390050.08
86	481942.52	1390075.97
87	481933.78	1390076.2
88	481933.45	1390067.42
89	481932.66	1390044.33
90	481884.9	1390046.1
91	481861.69	1390048.08
92	481838.49	1390048.72
93	481815.51	1390049.35
94	481792.26	1390049.98
95	481769.23	1390050.62
96	481744.24	1390051.42
97	481720.16	1390052.19
98	481720.32	1390056.76
99	481696.83	1390057.67

№ точек	Координаты	
	X	Y
100	481696.69	1390053.45
101	481646.7	1390054.87
102	481642.57	1390055.01
103	481622.57	1390055.51
104	481602.57	1390056.02
105	481582.56	1390056.54
106	481563.49	1390056.17
107	481553.63	1390056.84
108	481542.6	1390057.93
109	481522.61	1390058.6
110	481502.61	1390059
111	481498.74	1390058.93
112	481477.02	1390059.68
113	481465.7	1390059.81
114	481458.63	1390060.31
115	481438.3	1390060.4
116	481438.63	1390069.16
117	481409.24	1390070.2
118	481409.03	1390062.35
119	481389.04	1390063.07
120	481369.06	1390063.77
121	481349.07	1390064.27
122	481344.83	1390064.35
123	481324.82	1390064.82
124	481304.83	1390065.33
125	481284.84	1390065.84
126	481264.73	1390066.35
127	481244.64	1390066.84
128	481224.65	1390067.48

№ точек	Координаты	
	X	Y
129	481204.66	1390068.11
130	481174.6	1390069.49
131	481175.49	1390092.3
132	481169.63	1390092.06
61	481170.24	1390084.64
60	481167.92	1390068.44
59	481170.11	1390063.35
58	481173.05	1390060.09
57	481177.99	1390058.02
56	481205.21	1390057.57
55	481573.01	1390046.85
54	481703.86	1390042.15
53	481922.29	1390036

Условный номер земельного участка :ЗУЗ

Площадь контура земельного участка :ЗУЗ 1858 кв.м.

№ точек	Координаты	
	X	Y
133	481136.88	1389668.75
70	481136.49	1389677.94
69	481139.1	1389703.22
68	481141.13	1389768.09
67	481147.83	1389922.84
66	481153.93	1390063.91
65	481155.91	1390103.59
64	481158.98	1390102.97
63	481165.26	1390101.71
62	481168.97	1390100.1
134	481168.97	1390100.11

№ точек	Координаты	
	Х	У
135	481173.64	1390212.29
136	481177.39	1390302.31
137	481168.66	1390302.75
138	481160.31	1390103.53
139	481155.72	1390103.83
140	481153.73	1390063.92
141	481147.63	1389922.85
142	481140.94	1389768.1
143	481138.89	1389703.23
144	481136.29	1389677.96
145	481135.67	1389672
146	481135.35	1389668.91

4 Сведения о границах территории, применительно к которой осуществляется подготовка проекта межевания

Перечень координат характерных точек границ территории, применительно к которой осуществляется подготовка проекта межевания, представлен в таблице 5.

Таблица 5

№ точек	Координаты	
	Х	У
1	482048.77	1388454.15
2	482039.37	1388505.32
3	482038.22	1388624.42
4	482044.04	1388999.35
5	482042.32	1389059.45
6	482043.62	1389097.77

№ точек	Координаты	
	Х	У
7	482046.68	1389187.96
8	482047.83	1389309.76
9	482021.5	1389425.21
10	481996.54	1389544.6
11	481996.73	1389592.22
12	481996.83	1389614.53

№ точек	Координаты	
	Х	У
14	482465.55	1389608.65
15	482466.27	1389665.35
16	482462.7	1389665.36
17	482462.89	1389680.5
18	482463.53	1389731.22
19	482463.63	1389739.22
20	482464.22	1389786.22
21	482464.32	1389794.22
22	482469.47	1389998.51
23	482609.58	1389996.75
24	482617.58	1389996.65
25	482742.1	1389995.09
26	482742.43	1390030.08
27	482618.02	1390031.63
28	482610.02	1390031.75
29	482467.32	1390033.54
30	482446.82	1390033.8
31	482402.72	1390034.35
32	482316.82	1390035.43
33	482317.91	1390121.75
34	482318.48	1390167.62
35	482320.29	1390311.65
36	482321.16	1390380.74
37	482289.61	1390381.19
38	482289.03	1390361.12
39	482293.72	1390345.92
40	482293.29	1390311.84
41	482291.48	1390167.61
42	482291.17	1390143.46

№ точек	Координаты	
	Х	У
43	482290.92	1390123.1
44	482290.74	1390109.09
45	482290.6	1390099.59
46	482289.82	1390035.77
47	482070.22	1390038.53
48	482002.96	1390039.38
49	481941.30	1390040.16
50	481942.52	1390075.97
51	481933.78	1390076.2
52	481933.45	1390067.42
53	481932.66	1390044.33
54	481884.9	1390046.1
55	481861.69	1390048.08
56	481838.49	1390048.72
57	481815.51	1390049.35
58	481792.26	1390049.98
59	481769.23	1390050.62
60	481744.24	1390051.42
61	481720.16	1390052.19
62	481720.32	1390056.76
63	481696.83	1390057.67
64	481696.69	1390053.45
65	481646.7	1390054.87
66	481642.57	1390055.01
67	481622.57	1390055.51
68	481602.57	1390056.02
69	481582.56	1390056.54
70	481563.49	1390056.17
71	481553.63	1390056.84

№ точек	Координаты	
	Х	У
72	481542.6	1390057.93
73	481522.61	1390058.6
74	481502.61	1390059
75	481498.74	1390058.93
76	481477.02	1390059.68
77	481465.7	1390059.81
78	481458.63	1390060.31
79	481438.3	1390060.4
80	481438.63	1390069.16
81	481409.24	1390070.2
82	481409.03	1390062.35
83	481389.04	1390063.07
84	481369.06	1390063.77
85	481349.07	1390064.27
86	481344.83	1390064.35
87	481324.82	1390064.82
88	481304.83	1390065.33
89	481284.84	1390065.84
90	481264.73	1390066.35
91	481244.64	1390066.84
92	481224.65	1390067.48
93	481204.66	1390068.11
94	481174.6	1390069.49
95	481175.49	1390092.3
96	481169.63	1390092.06
97	481168.97	1390100.11
98	481173.64	1390212.29
99	481177.39	1390302.31
100	481168.66	1390302.75

№ точек	Координаты	
	Х	У
101	481155.8	1390303.39
102	481148.34	1390303.76
103	481146.41	1390258.54
104	481146.18	1390233.5
105	481144.72	1390209.27
106	481142.63	1390159.78
107	481141.03	1390159.68
108	481140.34	1390134.6
109	481138.85	1390109.55
110	481137.36	1390078.52
111	481130.68	1390074.38
112	481122.2	1390074.72
113	481121.95	1390054.67
114	481139.11	1390053.93
115	481136.54	1389992.45
116	481135.59	1389967.32
117	481133.61	1389917.85
118	481132.82	1389917.79
119	481131.72	1389893.21
120	481130.6	1389868.49
121	481129.4	1389840.01
122	481128.46	1389814.9
123	481127.19	1389814.93
124	481126.71	1389808.81
125	481125.96	1389799.28
126	481127.12	1389799.22
127	481126.6	1389792.84
128	481125.77	1389792.88
129	481124.7	1389777.22

№ точек	Координаты	
	Х	У
130	481124.07	1389765.3
131	481123.31	1389740.32
132	481123.15	1389736.64
133	481122.09	1389712.91
134	481119.53	1389670.56
135	481124.19	1389670.08
136	481135.35	1389668.91
137	481136.88	1389668.75
138	481136.49	1389677.94
139	481154.24	1389676.86
140	481169.24	1389986.41
141	481170.49	1390006.38
142	481166.9	1390025.28
143	481431.57	1390014.92
144	481578.66	1390010.47
145	481632.94	1390009.21
146	481653.84	1390004.74
147	481667.61	1390004.56
148	481692.06	1390007.85
149	481930.65	1390002.34
150	481930.64	1389978.34
151	481940.9	1389925.82
152	481947.54	1389898.33
153	481952.34	1389878.48
154	481952.39	1389813.68
155	481951.83	1389732.16
156	481951.46	1389668.53
157	481951.28	1389649.91
158	481944.36	1389649.99

№ точек	Координаты	
	Х	У
159	481944.26	1389641.81
160	481951.19	1389641.72
161	481949.75	1389495.58
162	481952.88	1389482.89
163	481984.6	1389306.51
164	481987.33	1389276.57
165	481983.5	1389114.51
166	481979.2	1388953.51
167	481973.44	1388772.96
168	481968.8	1388604.89
169	481964.68	1388455.2
170	481974.15	1388449.89
171	482003.03	1388449.09
172	482003.18	1388454.72
-	-	-
173	482442.19	1389665.41
174	482442.38	1389680.48
175	482443.52	1389771.24
176	482446.38	1389998.8
177	482316.38	1390000.43
178	482313.52	1389772.87
179	482312.36	1389680.55
180	482312.17	1389665.55
-	-	-
181	482285.17	1389665.58
182	482285.36	1389680.59
183	482286.85	1389799.33
184	482289.38	1390000.77
185	482241.38	1390001.36

№ точек	Координаты	
	Х	У
186	482141.38	1390002.61
187	482002.37	1390004.38
188	482001.38	1389925.28
189	482080.71	1389924.57
190	482240.38	1389921.34
191	482238.68	1389863.37
192	481992.89	1389866.14
193	481988.82	1389744.16

№ точек	Координаты	
	Х	У
194	481990.81	1389732.33
195	481997.22	1389722.1
196	482028.41	1389689.42
197	482038.24	1389682.52
198	482049.96	1389679.95
199	482231.73	1389676.72
200	482233.2	1389677.12
201	482232.86	1389665.65

5 Вид разрешенного использования образуемых земельных участков

Вид разрешенного использования образуемых земельных участков: улично-дорожная сеть, в соответствии с правилами землепользования и застройки на территории муниципального образования город Краснодар, утвержденные решением городской Думы Краснодара от 30.01.2007 № 19 п.6.

Материалы по обоснованию

Раздел 4 «Материалы по обоснованию проекта межевания территории.
Пояснительная записка»

1 Обоснование определения местоположения границ образуемого земельного участка

Местоположение границ образуемых земельных участков принято по границам зон планируемого размещения объектов капитального строительства, входящих в состав линейного объекта. Проектом предусматривается образование земельных участков ЗУ1, ЗУ2, ЗУ3, 23:43:0415001:1869:ЗУ1, 23:43:0415001:1869:ЗУ2, 23:43:0415001:1639:ЗУ1, 23:43:0415001:1639:ЗУ2, 23:43:0415001:1639:ЗУ3 с целью размещения объекта местного значения автомобильной дороги в соответствии с генеральным планом МО г.Краснодар, утвержденным решением городской Думы Краснодара от 02.09.2020 № 100 п. 1 «О генеральном плане муниципального образования город Краснодар».

2 Обоснование способа образования земельного участка

В соответствии с Земельным кодексом РФ Земельные участки образуются при разделе, объединении, перераспределении земельных участков или выделе из земельных участков, а также из земель, находящихся в государственной или муниципальной собственности. Земельные участки, из которых при разделе, объединении, перераспределении образуются земельные участки (исходные земельные участки), прекращают свое существование с даты государственной регистрации права собственности и иных вещных прав на все образуемые из них земельные участки в порядке, установленном Федеральным законом от 13 июля 2015 года N 218-ФЗ "О государственной регистрации недвижимости".

Проектом принимается следующий способ образования земельных участков :

- образование земельных участков ЗУ1, ЗУ2, ЗУ3 из земель, государственная собственность на которые не разграничена, на территории МО г.Краснодар;
- образование земельных участков 23:43:0415001:1869:ЗУ1, 23:43:0415001:1869:ЗУ2, 23:43:0415001:1639:ЗУ1, 23:43:0415001:1639:ЗУ2, 23:43:0415001:1639:ЗУ3, в целях размещения объекта местного значения - автомобильной дороги, в границах земельных участков, находящихся в муниципальной собственности, путем раздела исходных земельных участков.

3 Обоснование определения размеров образуемого земельного участка

Образуемым земельным участкам будет присвоен вид разрешенного использования: улично-дорожная сеть.

Согласно правилам землепользования и застройки на территории муниципального образования город Краснодар от 30.01.2007 № 19 п.6 придельные (минимальные и (или) максимальные) размеры земельных участков и придельные параметры разрешённого строительства, реконструкции объектов капитального строительства не подлежат установлению.

4 Обоснование определения границ публичного сервитута, подлежащего установлению в соответствии с законодательством Российской Федерации

Проектом межевания территории не предусматривается установления публичного сервитута.

5 Обоснование определения границ сервитута на период строительства

Проектом межевания территории предусматривается установления сервитута на период строительства.

Перечень координат характерных точек частей земельных участков для установления сервитута на период строительства

Таблица 6

Условный номер земельного участка :1609/чзу1		
Площадь контура земельного участка :1609/чзу1 82 кв.м.		
№ точек	Координаты	
	X	Y
1	482474.89	1389807.52
2	482475.07	1389815.52
3	482464.86	1389815.75
4	482464.66	1389807.75
Условный номер земельного участка :1636/чзу1		
Площадь контура земельного участка :1636/чзу1 158 кв.м.		
№ точек	Координаты	
	X	Y
5	481153.87	1389668.38
6	481154.24	1389676.86
7	481136.49	1389677.94
8	481136.88	1389668.75
9	481143.6	1389668.06

Условный номер земельного участка :20198/чзу1

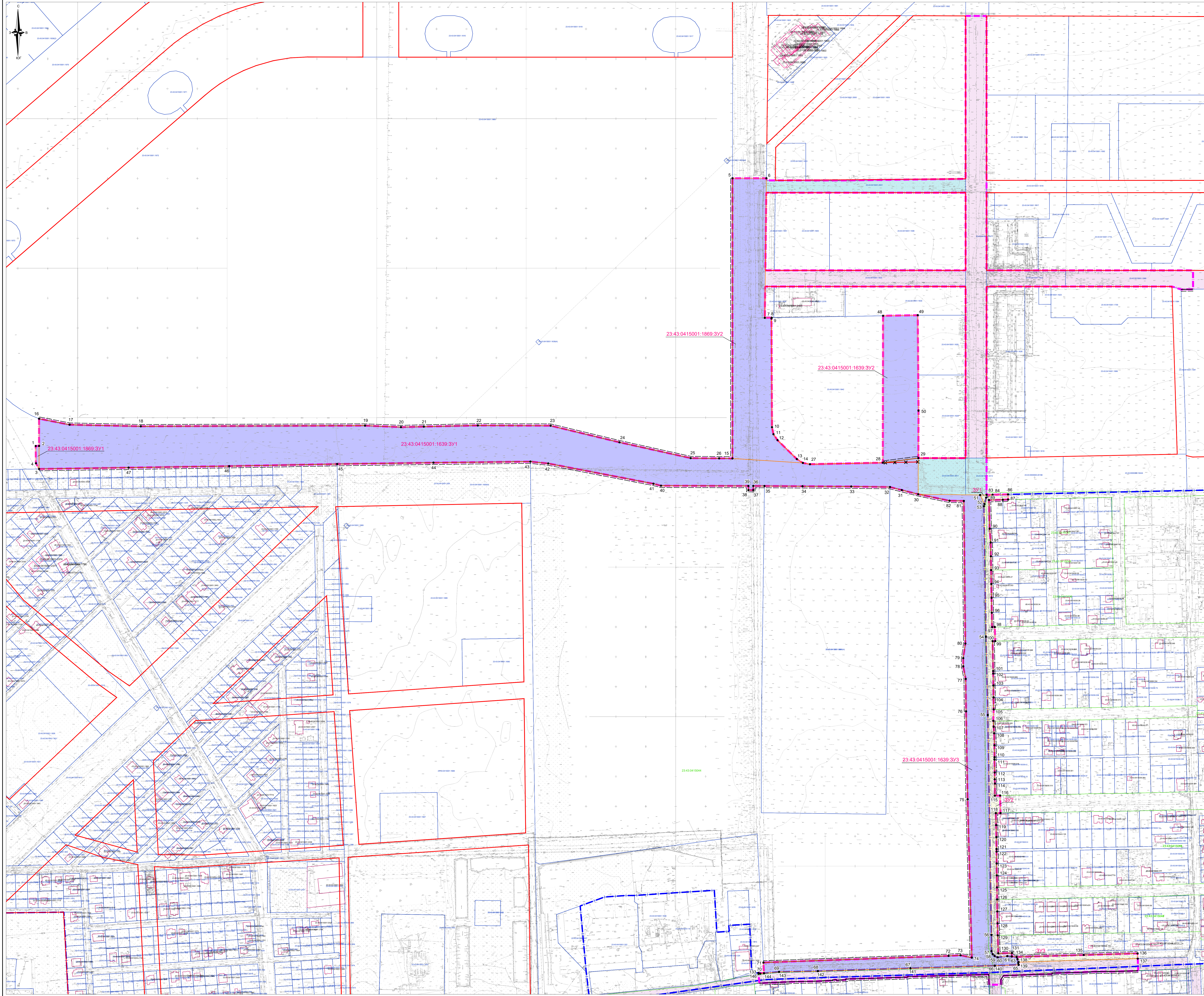
Площадь контура земельного участка :20198/чзу1 350 кв.м.

№ точек	Координаты	
	X	Y
10	481951.47	1390040.03
11	481951.94	1390075.73
12	481942.52	1390075.97
13	481941.3	1390040.16

Перечень образуемых частей земельных участков для установления сервитута на период строительства

Таблица 7

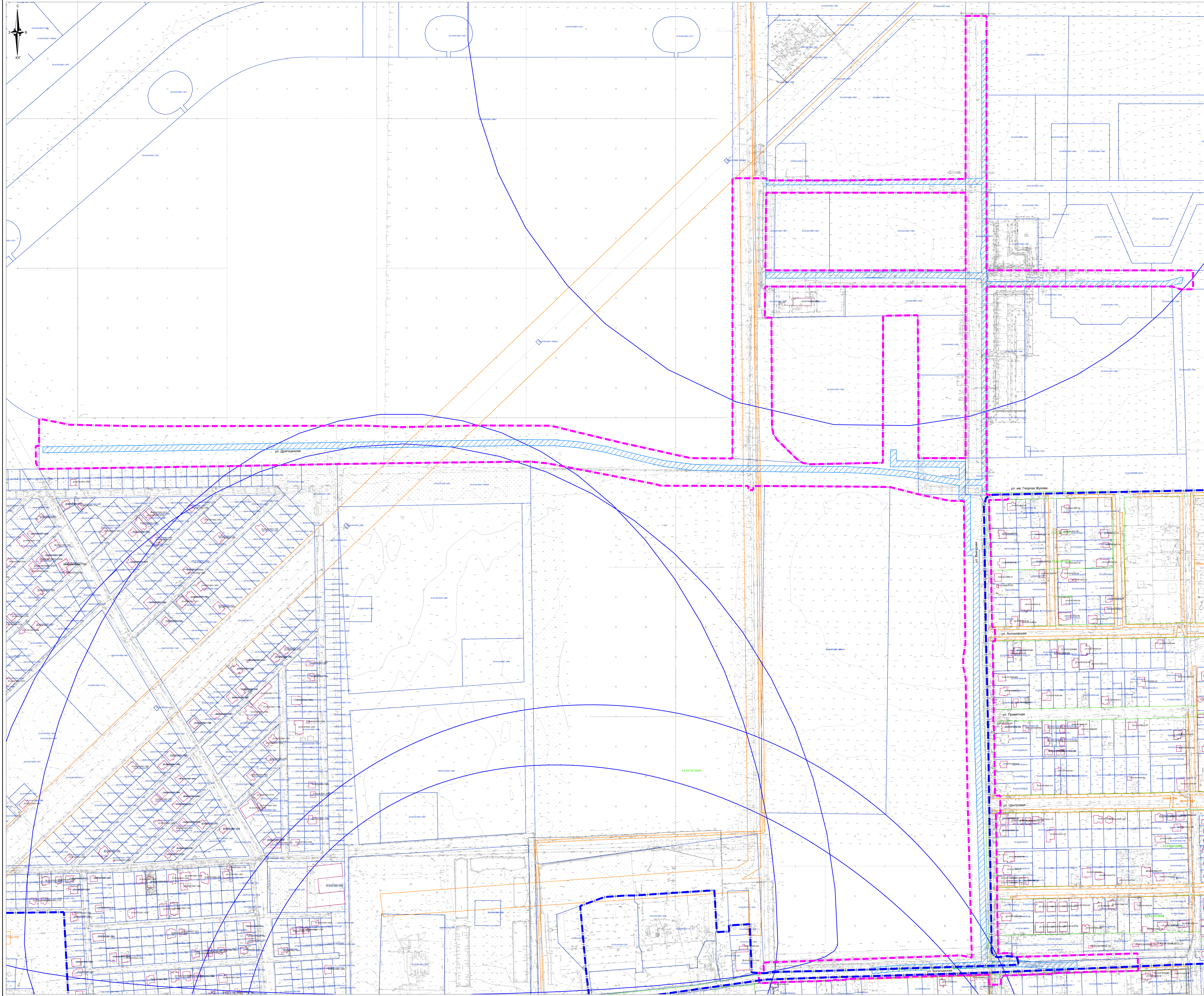
№ п/п	Кадастровый номер земельного участка учтенного в ГКН	Площадь ЗУ, кв.м	Вид права	Местоположение	Категория земель	Разрешенное использование	Номер образуемой части земельного участка	Площадь образуемой части земельного участка, кв.м
1	23:43:0415001:1609	58772	Собственность	Краснодарский край, г. Краснодар, район п. Знаменский и п. Зеленопольский	Земли населенных пунктов	Благоустройство территории	:1609/чзу1	82
2	23:43:0415001:1636	42281	Собственность Постоянное (бессрочное) пользование	Краснодарский край, р-н. Карасунский округ, Карасунский округ, г. Краснодар	Земли сельскохозяйственного назначения	Для научных целей и сельскохозяйственного использования	:1636/чзу1	158
3	23:43:0000000:20198	7874	Собственность	Краснодарский край, г. Краснодар, п. Знаменский	Земли населенных пунктов	Благоустройство территории	:20198/чзу1	350



- Условные обозначения**
- граница населенного пункта
 - граница подготовки проекта межевания
 - граница образуемых земельных участков
 - утвержденная красная линия
 - устанавливаемые красная линия
 - отменяемая (изменяемая) красная линия
 - линии отступа от красных линий в целях определения мест допустимого размещения зданий, строений, сооружений
 - граница кадастрового квартала, согласно сведений ЕГРН, номер 23.43.01.01001.01
 - граница земельного участка, согласно сведений ЕГРН, номер 23.43.03.03034.08
 - граница ОКС согласно сведений ЕГРН, номер 23.43.01.37001.04
 - 3Y1 обозначение образуемого земельного участка из земель государственной собственности на которые не разграничена, на территории МО г.Краснодар
 - 424 обозначение земельного участка находящегося в собственности муниципального образования город Краснодар
 - 1869-3Y1 обозначение образуемых земельных участков, в целях размещения объекта местного значения - автомобильной дороги, в границах земельных участков, находящихся в муниципальной собственности, путем раздела исходных земельных участков
 - 74 обозначение земельных участков, в целях размещения объекта местного значения - автомобильной дороги, в границах земельных участков сторонних землепользователей, подлежащих изъятию для муниципальных нужд
 - 1 обозначение характерной точки границы образуемых земельных участков

- Примечания:**
1. Граница планируемого элемента планировочной структуры совпадает с границей подготовки проекта межевания.
 2. Границы существующих элементов планировочной структуры совпадают с утвержденными красными линиями.
 3. образуемые земельные участки, условные номера образуемых земельных участков, в отношении которых предлагаются их резервирование и (или) изъятие для государственных или муниципальных нужд - отсутствуют.
 4. В границах подготовки проекта межевания границы земельных участков, образование которых предусмотрено схемой расположения земельного участка или земельных участков на кадастровом плане территории, срок действия которой не истек - отсутствуют.
 5. Для определения координат точек земной поверхности и для установления границ земельного участка на местности использовался картометрический метод. Подготовка проекта межевания территории осуществляется в соответствии с системой координат МСК-23, используемой для ведения государственного кадастра недвижимости.
 6. образуемые земельные участки соответствуют требованиям статьи 11.9 Земельного Кодекса РФ.

МЗ-1453/2020-ДПТ/ЛО			
М.п. и подп.	Кол. у.	Лист № док.	Дата
ГАП	Сень	01.21	01.21
Глав. спец.	Бойченко	01.21	01.21
Н.контр.	Сень	01.21	01.21
Проект межевания территории Основная часть			Страница ПМТ
Чертеж межевания территории М 1:2000			Лист 9
			Листов 9
			МБУ "Институт Горкадстрпроект"



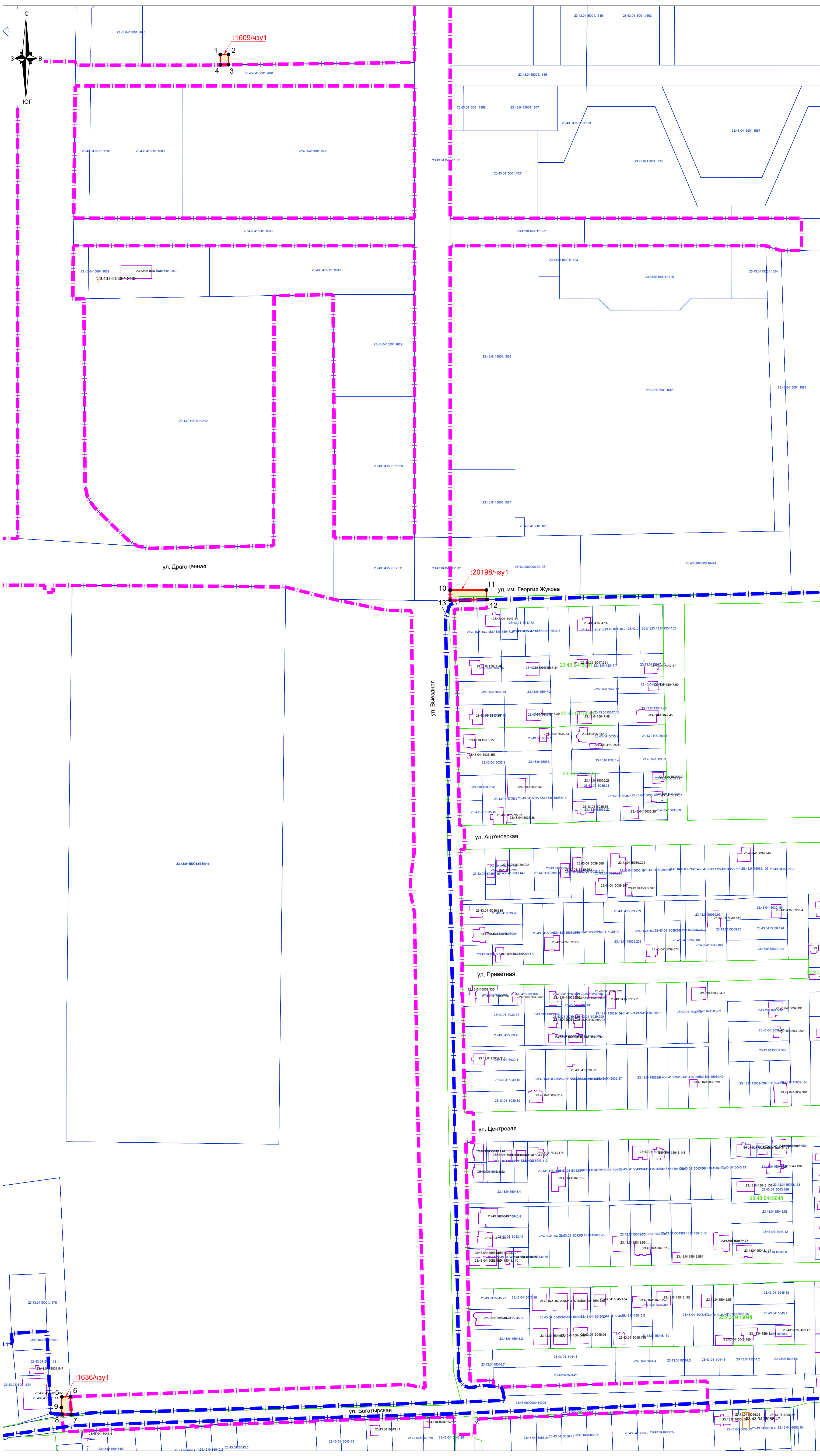
- Условные обозначения**
- Граница населенного пункта
 - Граница подготовки проекта межевания
 - Граница кадастрового квартала, согласно сведений ЕГРН, номер
 - Границы существующих земельных участков, номер
 - Местоположение существующих объектов капитального строительства, номер
 - Границы зон с особыми условиями использования территорий, установленные в соответствии с законодательством Российской Федерации
 - Граница III пояса зоны санитарной охраны артезианских скважин и водозаборов
 - Границы зон с особыми условиями использования территории, согласно ГН
 - Границы зон с особыми условиями использования территорий, подлежащие установлению в связи с размещением линейного объекта
 - Охранная зона проектируемой инженерной сети дождевой канализации

- Примечания:**
1. Территория, применительно к которой подготавливается проект межевания территории, расположена в Краснодарском крае, муниципальном образовании город Краснодар, городе Краснодаре, поселке Знаменском.
 2. Согласно сведений государственного кадастра недвижимости, выданных филиалом ФГБУ "Федеральная кадастровая палата Росреестра" по Краснодарскому краю, границы публичных сервитутов, установленных в соответствии с законодательством Российской Федерации в границах подготовки проекта межевания - отсутствуют.
 3. Границы публичных сервитутов, подлежащие установлению в соответствии с законодательством Российской Федерации в границах подготовки проекта межевания - отсутствуют.
 4. Границы зон с особыми условиями использования территорий, подлежащие изменению в связи с размещением линейных объектов в границах подготовки проекта межевания - отсутствуют.
 5. Границы зон с особыми условиями использования территорий, подлежащие установлению, изменению в связи с размещением линейных объектов, подлежащих реконструкции либо в границах зон планируемого размещения линейных объектов либо в границах зон планируемого размещения линейных объектов в границах подготовки проекта межевания - отсутствуют.
 6. Сведения о границах особо охраняемых природных территорий в границах подготовки проекта межевания - отсутствуют.
 7. Сведения о границах территорий объектов культурного наследия, включенных в единый государственный реестр объектов культурного наследия (памятников истории и культуры) народов Российской Федерации, границы территорий выявленных объектов культурного наследия в границах подготовки проекта межевания - отсутствуют.
 8. Сведения о границах лесничеств, участковых лесничеств, лесных кварталов, лесотаксационных выделов или частей лесотаксационных выделов в границах подготовки проекта межевания - отсутствуют.

МЗ-1453/2020-ДПТ/ЛО					
Мас.	Коп. у.	Лист	№ док.	Порядок	Дата
ГАП	Сень	01.21			
Глав. спец.	Бойченко	01.21			
Н.контр.	Сень	01.21			

Содерж.	Стор.	Лист	Листов
Проект межевания территории		ГМТ	10
Материалы по обоснованию			
Чертеж обоснования проекта межевания территории			
М 1:2000			

МБУ "Институт Горкадастрпроект"



УСЛОВНЫЕ ОБОЗНАЧЕНИЯ

- граница населенного пункта
- граница подготовки проекта межевания
- граница кадастрового квартала согласно сведениям ЕГРН, номер 23.43.0129001
- граница земельного участка согласно сведениям ЕГРН, номер 23.43.0000000.282
- граница ОКС согласно сведениям ЕГРН, номер 23.43.0107001.36000
- граница сооружения согласно сведениям ЕГРН, номер 23.43.0000000.13544
- граница сервитута (на период строительства)
- :1609/Чзп1 обозначение сервитута (на период строительства)
- 1 обозначение характерной точки границы сервитута (на период строительства)

МЗ-1453/2020-ДПТ/ЛО			
			Проект планировки территории и проект межевания территории для размещения линейного объекта (автомобильной дороги, сетей инженерно-технического обеспечения) по ул. Выездной, от ул. Бойцовой до ул. им. Георгия Жукова, ул. им. Виктора Нарылова, от ул. им. Георгия Жукова до ул. им. Виктора Казанцева, ул. им. Геннадия Казанцева от ул. им. Владимира Волкова до ул. им. Юрия Радолика, ул. им. Анатолия Барышова от ул. им. Владимира Волкова до ул. им. Виктора Нарылова, ул. им. Владимира Волкова от ул. Геннадия Казанцева до ул. им. Анатолия Барышова, по ул. им. Георгия Жукова от ул. Выездной до ул. Центральной в Карасуком внутригородском округе города Красноярск
Изм.	Кол.уч.	Лист № док.	Подпись Дата
ГАП	Сечь		01.21
Глав. спец.	Бойченко		01.21
Н.контр.	Сечь		01.21
		Проект межевания территории Материалы по обоснованию	стадия лист листов ПМТ 11
		Чертеж расположения сервитутов (на период строительства) М 1:2000	МБУ "Институт Горкадастрпроект"