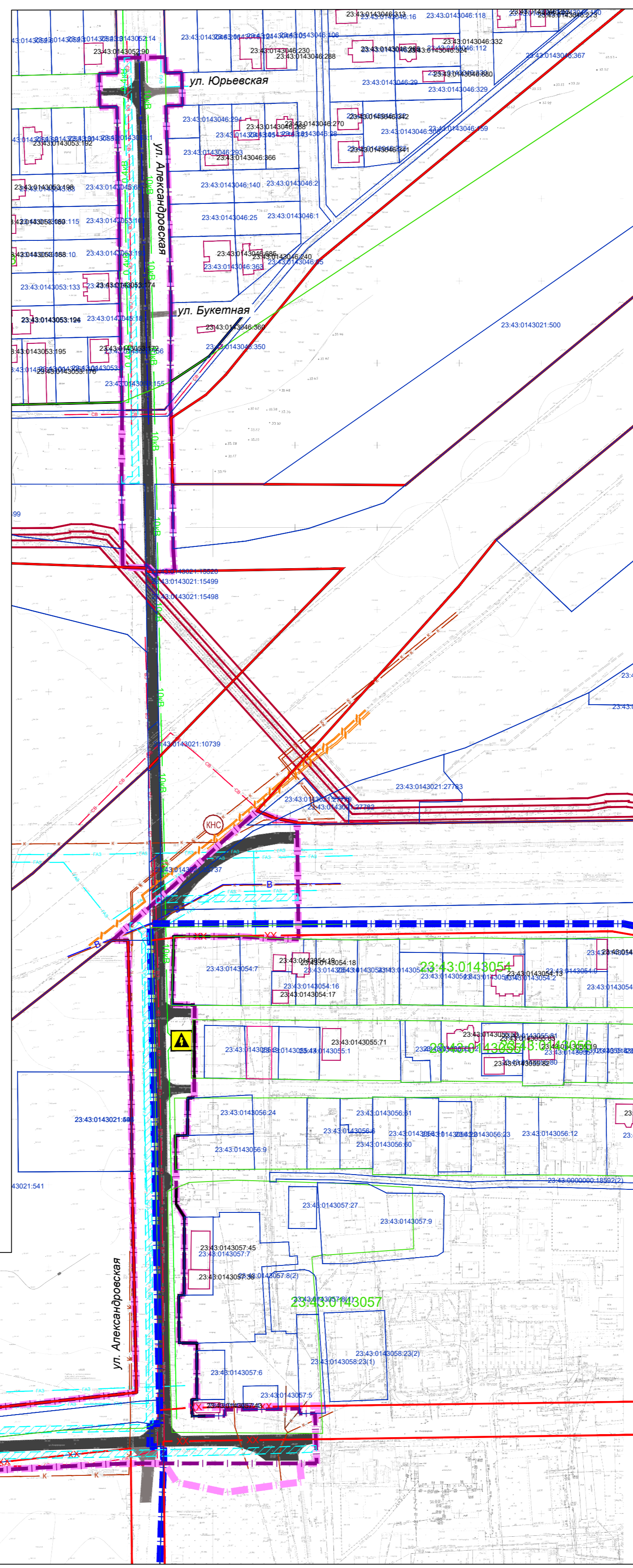


Перечень существующих земельных участков, учтенных в Едином государственном реестре недвижимости, в границах территории, в отношении которой осуществляется подготовка проекта планировки, с указанием форм собственности таких земельных участков и информации о необходимости изъятия таких земельных участков для государственных и муниципальных нужд

Номер ЗУ	Форма собственности	Категория земель	Информация о необходимости изъятия
23:43:0143021:45581	Частная	Земли населенных пунктов	требуется изъятие частично
23:43:0143021:45572	Частная	Земли населенных пунктов	требуется изъятие частично
23:43:0143021:45580	Частная	Земли населенных пунктов	требуется изъятие частично
23:43:0143021:27770	Частная	Земли населенных пунктов	требуется изъятие частично
23:43:0143021:27782	Частная	Земли населенных пунктов	требуется изъятие частично
23:43:0143021:22462	Частная	Земли населенных пунктов	требуется изъятие частично
23:43:0143021:45562	Частная	Земли населенных пунктов	требуется изъятие частично
23:43:0143022:66	Частная	Земли населенных пунктов	требуется изъятие частично
23:43:0143022:67	Частная	Земли населенных пунктов	требуется изъятие частично
23:43:0143021:46950	Частная	Земли населенных пунктов	требуется изъятие частично
23:43:0143022:87	Частная	Земли населенных пунктов	требуется изъятие
23:43:0143021:322	Государственная	Земли населенных пунктов	подлежит безвозмездной передаче в муниципальную собственность
23:43:0143022:1441	Частная	земли населенных пунктов	требуется изъятие частично
23:43:000000:18631	Частная	Земли населенных пунктов	требуется изъятие частично
23:43:000000:20614	Муниципальная	Земли населенных пунктов	не требуется
23:43:000000:1579	Муниципальная	Земли населенных пунктов	не требуется
23:43:0143021:541	Частная	Земли населенных пунктов	требуется изъятие частично
23:43:0143021:45562	Частная	Земли населенных пунктов	требуется изъятие частично



Условные обозначения

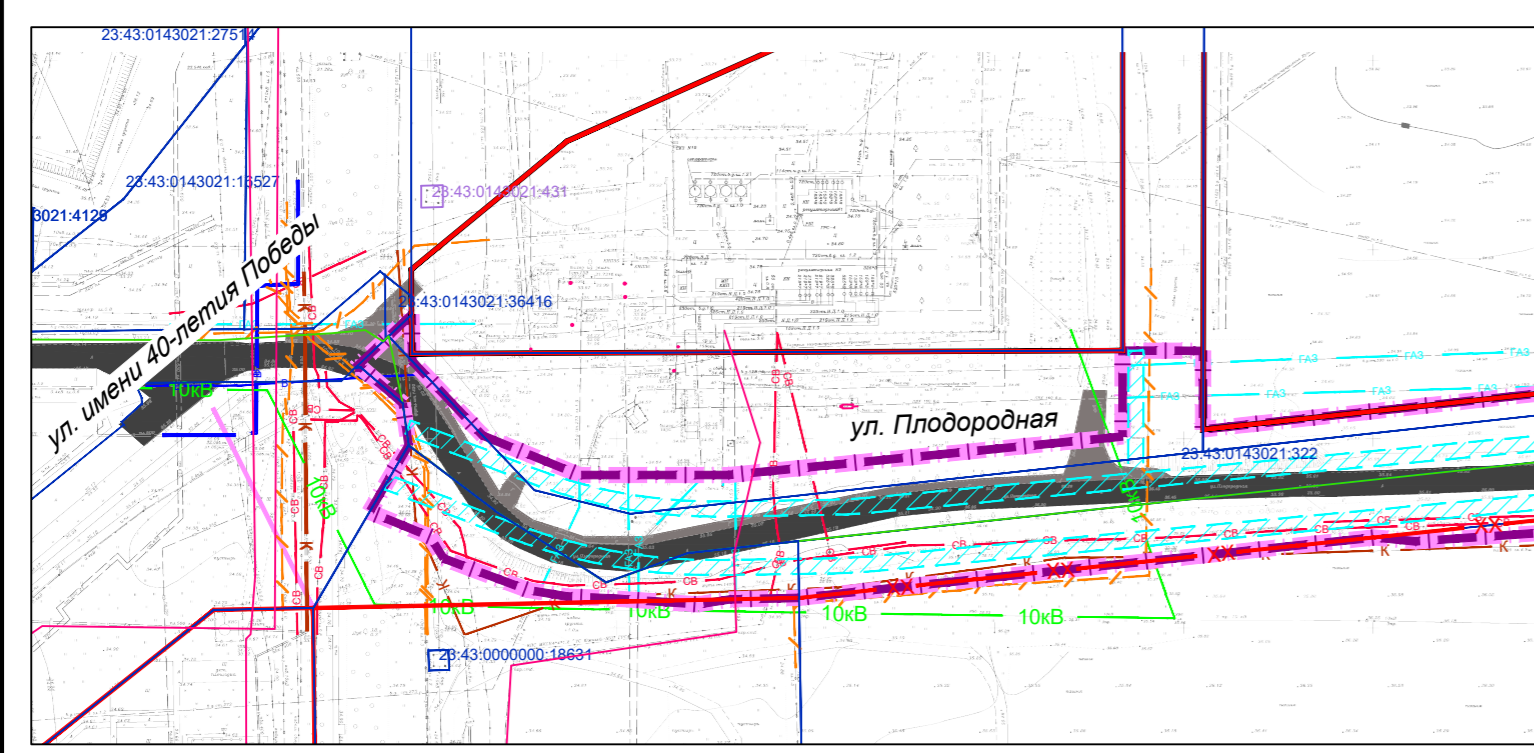
- граница населенного пункта
- границы территории, в отношении которой осуществляется подготовка проекта планировки
- границы зон планируемого размещения линейных объектов (автомобильной дороги, в том числе сетей наружного электроосвещения)
- граница кадастрового квартала, согласно сведений ГКН, номер 23.43.0304005.005
- границы существующих земельных участков, учтенных в Едином государственном реестре недвижимости, номер 23.43.0304005.2
- граница ОКС согласно сведений ГКН, номер 23.43.0304005.64
- существующие дороги и проезды с асфальтовым покрытием
- существующие дороги и проезды с грунтовым покрытием
- границы существующих земельных участков, учтенных в Едином государственном реестре недвижимости, в границах территории, в отношении которой осуществляется подготовка проекта планировки территории
- существующая трансформаторная подстанция
- существующая канализационная насосная станция

Линейные объекты не подлежащие реконструкции

- канализация бытовая, ливневая
- водопровод
- подземные кабельные линии электропередач
- газопровод
- магистральный газопровод
- сети связи
- высоковольтная линия электропередач 10 кВ

Примечания:

- Зоны планируемого размещения линейных объектов, подлежащих реконструкции в связи с изменением их местоположения, отсутствуют, в связи с тем, что при пересечении с подземными и надземными инженерными коммуникациями расстояния по вертикали и горизонтали выдержаны в соответствии с требованиями СП 42.13330.2016 "Градостроительство. Планировка и застройка городских и сельских поселений". Следовательно, существующие инженерные сети не препятствуют прокладке проектируемого линейного объекта (автомобильной дороги, сетей инженерно-технического обеспечения) и не требуется реконструкция существующих сетей.
- Категория земель в границах территории, в отношении которой осуществляется подготовка проекта планировки, - земли населенных пунктов.



						МЗ-1888/2019-ДПТ/ЛО		
Документация по планировке территории (проект планировки территории и проект межевания территории), для размещения линейного объекта (автомобильной дороги, сетей инженерно-технического обеспечения) по улице Корневской, от улицы им. Дзержинского до улицы Полевой, по улице Полевой, от улицы Народной до улицы Народной, по улице Народной, от улицы Полевой до улицы Западный Обход, в Прикубанском внутригородском округе города Краснодара						стадия	лист	листов
Изм.	Кол.уч.	Лист	№ док.	Подпись	Дата	Проект планировки территории Материалы по обоснованию	ДПТ	4
Нач.отдела	Сечь Д.Е.				05.22			
Глав.спец.	Киндеева Т.А.				05.22	Схема использования территории в период подготовки проекта планировки территории М 1:2000	МБУ "Институт Горкадастрпроект"	