



**Заказчик:**

МКУ МО г. Краснодар «Центр мониторинга дорожного движения и транспорта»

**Заказчик:**

ООО «СЗ «ИНСИТИ»

**Подрядчик:**

ООО «ЮГ ГЕО Альянс»

## ДОКУМЕНТАЦИЯ ПО ПЛАНИРОВКЕ ТЕРРИТОРИИ (ПРОЕКТ МЕЖЕВАНИЯ ТЕРРИТОРИИ)

### ТОМ 4

#### Материалы по обоснованию

«Строительство подъездной автомобильной дороги от  
Елизаветинского шоссе в районе станции Елизаветинской»



**ЮГА-092-2019-ЛО-ПМТ**



**Заказчик:**

МКУ МО г. Краснодар «Центр мониторинга дорожного движения и транспорта»

**Заказчик:**

ООО «СЗ «ИНСИТИ»

**Подрядчик:**

ООО «ЮГ ГЕО Альянс»

**ДОКУМЕНТАЦИЯ ПО ПЛАНИРОВКЕ ТЕРРИТОРИИ  
(ПРОЕКТ МЕЖЕВАНИЯ ТЕРРИТОРИИ)  
ТОМ 4**

**Материалы по обоснованию**

**«Строительство подъездной автомобильной дороги от  
Елизаветинского шоссе в районе станции Елизаветинской»**

**ЮГА-092-2019-ЛО-ПМТ**

Генеральный директор

Е.В. Захаров

ГИП

А.В. Яценко

Специалист-эксперт

М.А. Малютина

**ООО «ЮГ ГЕО Альянс»**  
Краснодар, 2021

## СОСТАВ ПРОЕКТА

### Проект планировки линейного объекта.

**ТОМ 1 Основная часть проекта планировки**

*Положение о размещении линейных объектов.*

*Проект планировки территории. Графическая часть:*

№ п/п	Наименование чертежа	Масштаб	Марка чертежа
	Чертеж красных линий	1:1000	ППТ
	Чертеж границ зон планируемого размещения линейных объектов	1:1000	ППТ

### **ТОМ 2 Материалы по обоснованию проекта планировки.**

*Пояснительная записка.*

*Графические материалы:*

№ п/п	Наименование чертежа	Масштаб	Марка чертежа
	Схема расположения элементов планировочной структуры	1:10000	ППТ
	Схема использования территории в период подготовки проекта планировки территории	1:1000	ППТ
	Схема организации улично-дорожной сети и движения транспорта	1:1000	ППТ
	Схема вертикальной планировки территории	1:1000	ППТ
	Схема границ зон с особыми условиями использования территории	1:5000	ППТ
	Схема границ территорий, подверженных риску возникновения чрезвычайных ситуаций природного и техногенного характера	1:5000	ППТ
	Схема конструктивных и планировочных решений	1:1000	ППТ

### **ТОМ 3 Проект межевания.**

*Пояснительная записка.*

*Графические материалы:*

№ п/п	Наименование чертежа	Масштаб	Марка чертежа
	Чертеж межевания территории	1:1000	ПМТ

### **ТОМ 4 Материалы по обоснованию проекта межевания.**

*Пояснительная записка.*

*Графические материалы:*

№ п/п	Наименование чертежа	Масштаб	Марка чертежа
	Чертеж межевания территории (Материалы по обоснованию)	1:5000	ПМТ
	Чертеж межевания территории (Материалы по обоснованию)	1:1000	ПМТ

Инв. № подл. Подп. и дата. Взам. инв. №

Изм.	Кол.уч.	Лист	№ док.	Подп.	Дата



ЮГА-172-2020-ЛО-ПМТ

Лист

3

Содержание

1. Положение о проекте межевания территории..... 5

2. Обоснование определения местоположения границ образуемого земельного участка с учетом соблюдения требований к образуемым земельным участкам, в том числе требований к предельным (минимальным и (или) максимальным) размерам земельных участков..... 7

3. Обоснование способа образования земельного участка..... 7

4. Обоснование определения размеров образуемого земельного участка..... 8

5. Обоснование определения границ публичного сервитута, подлежащего установлению в соответствии с законодательством Российской Федерации.. 8

Нормативные документы..... 10

Инв. N подл.	Подп. и дата	Взам. инв. N

Изм.	Кол.уч.	Лист	№ док.	Подп.	Дата



ЮГА-172-2020-ЛО-ПМТ

## 1. Положение о проекте межевания территории

Основные положения о проекте межевании территории изложены в главе V. «Состав проекта межевания территории, подготавливаемого в составе проекта планировки территории или в виде отдельного документа» Постановления правительства РФ от 12.05.2017 №564 (в ред. 26.08.2020 №1285).

Подготовка проекта межевания территории осуществляется применительно к территории, расположенной в границах одного или нескольких смежных элементов планировочной структуры, границах определенной правилами землепользования и застройки территориальной зоны и (или) границах установленной схемой территориального планирования муниципального района, генеральным планом поселения, городского округа функциональной зоны.

Подготовка проекта межевания территории осуществляется для:

- определения местоположения границ образуемых и изменяемых земельных участков;

- установления, изменения, отмены красных линий для застроенных территорий, в границах которых не планируется размещение новых объектов капитального строительства, а также для установления, изменения, отмены красных линий в связи с образованием и (или) изменением земельного участка, расположенного в границах территории, применительно к которой не предусматривается осуществление деятельности по комплексному и устойчивому развитию территории, при условии, что такие установление, изменение, отмена влекут за собой исключительно изменение границ территории общего пользования.

Подготовка проекта межевания территории осуществляется в соответствии со статьей 43 Градостроительного кодекса Российской Федерации, в целях обеспечения устойчивого развития территории, выделения элементов планировочной структуры, предназначенных для размещения линейного объекта.

Документация по планировке территории, предусматривающая размещение одного или нескольких линейных объектов разрабатывается в соответствии с Постановлением правительства Российской Федерации от 12 мая 2017 года №564 «Об утверждении Положения о составе и содержании документации по планировке территории, предусматривающей размещение одного или нескольких линейных объектов».

Проект планировки территории для размещения линейного объекта, разработан в соответствии со следующей нормативно-правовой документацией:

1. Градостроительный кодекс Российской Федерации от 29.12.2004 года № 190-ФЗ;

Взам. инв. N

Подп. и дата

Инв. N подл.

Изм.	Кол.уч.	Лист	№ док.	Подп.	Дата



ЮГА-092-2019-ЛО-ПМТ

Лист

5

2. Градостроительный кодекс Краснодарского края от 21 июля 2008 года № 1540-КЗ ст.32;
  3. Земельный кодекс Российской Федерации от 25.10.2001 N 136-ФЗ;
  4. Федеральный закон от 10.01.2002 № 7-ФЗ «Об охране окружающей среды»;
  5. Федеральный закон от 18.06.2001 № 78-ФЗ «О Землеустройстве»;
  6. Федеральный закон от 13.07.2015 № 218-ФЗ «О государственной регистрации недвижимости»;
  7. Постановление Правительства РФ от 12.05.2017 № 564 «Об утверждении Положения о составе и содержании документации по планировке территории, предусматривающей размещение одного или нескольких линейных объектов»;
  8. Решение городской Думы Краснодара от 02.09.2020 № 100 п.1 «О генеральном плане муниципального образования город Краснодар»;
  9. Решение городской Думы Краснодара №19 п.6 от 30.01.2007 «Об утверждении правил землепользования и застройки на территории муниципального образования город Краснодар»;
  10. Свод правил СП 4.2.13330.2016 Градостроительство. Планировка и застройка городских и сельских поселений. Актуализированная редакция СНиП 2.07.01-89\* (с Изменениями N 1, 2)».
  11. «Нормативы градостроительного проектирования Краснодарского края», утверждены приказом департамента по архитектуре и градостроительству Краснодарского края от 16.04.2015г. №78.
  12. «Местные нормативы градостроительного проектирования муниципального образования город Краснодар», утверждены решением городской Думы Краснодара от 19.07.2012г. №32 п.13.
  13. Закон Краснодарского края «Об объектах культурного наследия (памятниках истории и культуры) народов Российской Федерации, расположенных на территории Краснодарского края)
  14. Приказ Министерства строительства и жилищно-коммунального хозяйства Российской Федерации от 25 апреля 2017 № 740/пр.
  15. Постановление Правительства РФ от 31.03.2017 №402 «Об утверждении Правил выполнения инженерных изысканий, необходимых для подготовки документации по планировке территории, перечня видов инженерных изысканий, необходимых для подготовки документации по планировке территории, и о внесении изменений в постановление Правительства Российской Федерации от 19 января 2006 года № 20».
- Основанием для разработки проекта планировки территории, предусматривающего размещение линейного объекта, является:
- Постановление Администрации муниципального образования город Краснодар № 1016 от 15.03.2019 «О разрешении подготовки документации по планировке территории (проекта планировки территории и проекта

межевания территории) для размещения линейного объекта (автомобильной дороги, сетей инженерно-технического обеспечения): «Строительство подъездной автомобильной дороги от Елизаветинского шоссе в районе станции Елизаветинской».

При разработке настоящей документации использованы:

- Письма Департамента архитектуры и градостроительства Администрации МО город Краснодар от 25.03.2019 № 29/3074-1, от 09.06.21 № 29/8257-1, от 10.06.21 со сведениями государственной информационной системы обеспечения градостроительной деятельности муниципального образования город Краснодар (далее - ГИСОГД), на земельный участок, расположенный по адресу: Прикубанский внутригородской округ;

- Письмо отдела геологии и лицензирования по Краснодарскому краю Департамента по недропользованию по южному федеральному округу об отказе в выдаче заключения об отсутствии (наличии) полезных ископаемых от 25.05.2021 № КК-КК-ЮФО-08-09/353;

- Письмо Управления государственной охраны объектов культурного наследия «О предоставлении информации» № 78-19-9542/21 от 23.06.2021 г.;

- Материалы инженерно-геодезических изысканий.

## **2. Обоснование определения местоположения границ образуемого земельного участка с учетом соблюдения требований к образуемым земельным участкам, в том числе требований к предельным (минимальным и (или) максимальным) размерам земельных участков**

Минимальные размеры земельных участков в целях образования земельных участков с единственным видом разрешенного использования «Размещение автомобильных дорог» (код 7.2.1) не подлежат установлению.

Предельные параметры разрешенного строительства, реконструкции объектов капитального строительства в отношении земельных участков, единственным видом разрешенного использования которых является вид «Размещение автомобильных дорог» (код 7.2.1), не подлежат установлению.

Согласно п.4 ст. 36 Градостроительного кодекса, действие градостроительного регламента не распространяется на земельные участки предназначенные для размещения линейных объектов и (или) занятые линейными объектами.

## **3. Обоснование способа образования земельного участка**

Проектом планировки и межевания территории для реализации мероприятий по линейному объекту «Строительство подъездной

автомобильной дороги от Елизаветинского шоссе в районе станции Елизаветинской», предусмотрено:

- Образование земельных участков из государственной или муниципальной собственности в соответствии с законодательством Российской Федерации;

- Образование частей земельных участков из земель сторонних землепользователей;

- Раздел земельного участка государственной или муниципальной собственности с сохранением исходного земельного участка в измененных границах.

- Изъятие земельных участков из земель сторонних землепользователей в соответствии с Земельным кодексом РФ.

Общая площадь образуемых земельных участков и частей земельных участков для размещения рассматриваемого линейного объекта составляет 32 698 кв.м.

#### **4. Обоснование определения размеров образуемого земельного участка**

Проектируемый линейный объект согласно «Правилами землепользования и застройки на территории МО город Краснодар» (далее – ПЗЗ) расположен в зоне сельскохозяйственных угодий – СХ.2, в зоне застройки многоэтажными жилыми домами – Ж.2, в зоне инженерно-транспортной инфраструктуры – ИТ.

Также согласно ст. 36, п. 4 Градостроительного кодекса РФ (N 190-ФЗ) от 22.12.2004 г.: “*Действие градостроительного регламента не распространяется на земельные участки: ... 3) предназначенные для размещения линейных объектов и (или) занятые линейными объектами*”, следовательно для линейного объекта «*Строительство подъездной автомобильной дороги от Елизаветинского шоссе в районе станции Елизаветинской*» градостроительные регламенты не распространяются.

Минимальные размеры земельных участков в целях образования земельных участков с единственным видом разрешенного использования «*Размещение автомобильных дорог*» (код 7.2.1) не подлежат установлению.

Предельные параметры разрешенного строительства, реконструкции объектов капитального строительства в отношении земельных участков, единственным видом разрешенного использования которых является вид «*Размещение автомобильных дорог*» (код 7.2.1), не подлежат установлению.

Согласно п.4 ст. 36 Градостроительного кодекса, действие градостроительного регламента не распространяется на земельные участки предназначенные для размещения линейных объектов и (или) занятые линейными объектами.

Взам. инв. N

Подп. и дата

Инв. N подл.

Изм.	Кол.уч.	Лист	№ док.	Подп.	Дата



ЮГА-092-2019-ЛО-ПМТ

Лист

8



## 5. Обоснование определения границ публичного сервитута, подлежащего установлению в соответствии с законодательством Российской Федерации

Проектом планировки и межевания территории для реализации мероприятий по линейному объекту «Строительство подъездной автомобильной дороги от Елизаветинского шоссе в районе станции Елизаветинской», предусмотрено:

- Образование земельных участков из государственной или муниципальной собственности в соответствии с законодательством Российской Федерации;
- Образование частей земельных участков из земель сторонних землепользователей;
- Раздел земельного участка государственной или муниципальной собственности с сохранением исходного земельного участка в измененных границах.

Рассматриваемым проектом межевания территории **не предусматривается** установление границ публичного сервитута для размещения линейного объекта: «Строительство подъездной автомобильной дороги от Елизаветинского шоссе в районе станции Елизаветинской».

Инв. № подл.	Подп. и дата	Взам. инв. №				
			Изм.	Кол.уч.	Лист	№ док.



ЮГА-092-2019-ЛО-ПМТ

Лист

9

## Нормативные документы

В процессе разработки проекта использовались следующие материалы и нормативно – правовые документы:

Градостроительный кодекс РФ от 29.12.2004 г. №190-ФЗ;

Земельный кодекс РФ от 25.10.2001 г. №136-ФЗ;

Водный кодекс РФ от 03.06.2006 г. №74-ФЗ;

Лесной кодекс РФ от 04.12.2006 г. №200-ФЗ;

Постановление Правительства РФ от 12.05.2017 N 564 "Об утверждении Положения о составе и содержании документации по планировке территории, предусматривающей размещение одного или нескольких линейных объектов"

Схема территориального планирования Краснодарского края

Генеральный план муниципального образования город Краснодар, утвержденный решением городской Думы Краснодара от 02.09.2020 №100 п.1;

Федеральный закон "О промышленной безопасности опасных производственных объектов" от 21.07.97 №116-ФЗ в редакции Федерального закона №22-ФЗ от 04.03.2013 г.

СНиП 2.07.01-89\* «Градостроительство. Планировка и застройка городских и сельских поселений»

СНиП 12-04-2002 «Безопасность труда в строительстве»;

СНиП 12-01-2004 «Организация строительства»;

СНКС 22-301-2000 «Строительство в сейсмических районах Краснодарского края»

СП 42.13330.2016 Градостроительство. Планировка и застройка городских и сельских поселений. Актуализированная редакция СНиП 2.07.01-89\* (с Изменениями №1,2).

СП 438.1325800.2019 «Инженерные изыскания при планировке территорий»

СП 47.13330.2016 Актуализированная редакция СНиП 11-02-96 "Инженерные изыскания для строительства. Основные положения", М, 1997г.;

СП 11-104-97 «Инженерно-геодезические изыскания для строительства». М, Госстрой РФ, 1997 г.;

ГОСТ Р 52766-2007. «Дороги автомобильные общего пользования. Элементы обустройства. Общие требования»

СП 165.1325800.2014 «Инженерно-технические мероприятия по гражданской обороне. Актуализированная редакция»

ОДМ 218.3.031-2013 «Методические рекомендации по охране окружающей среды при строительстве, ремонте и содержании автомобильных дорог»

Взам. инв. N

Подп. и дата

Инв. N подл.

Изм.	Кол.уч.	Лист	№ док.	Подп.	Дата



ЮГА-092-2019-ЛО-ПМТ

Лист

10

# Приложения

УТВЕРЖДЕНА  
Приказом Федеральной службы  
по экологическому, технологическому  
и атомному надзору  
от «4» марта 2019г. №86

## ВЫПИСКА ИЗ РЕЕСТРА ЧЛЕНОВ САМОРЕГУЛИРУЕМОЙ ОРГАНИЗАЦИИ

24.06.2021 г.

(дата)

№ 0600

(номер)

Саморегулируемая организация Ассоциация «КубаньСтройИзыскания»  
(полное и сокращенное наименование саморегулируемой организации)

Саморегулируемые организации, основанные на членстве лиц, выполняющих  
инженерные изыскания  
(вид саморегулируемой организации)

Российская Федерация, 350001, Краснодарский край, г. Краснодар,  
ул. Маяковского, д. 123/ул. Кавказская, д. 152, www.kubstriz.ru, kubstriz@mail.ru  
(адрес места нахождения саморегулируемой организации, адрес официального сайта в информационно-  
телекоммуникационной сети "Интернет", адрес электронной почты)

СРО-И-006-09112009

(регистрационный номер записи в государственном реестре саморегулируемых организаций)

выдана Обществу с ограниченной ответственностью «ЮГ ГЕО Альянс»  
(фамилия, имя, (в случае, если имеется) отчество заявителя - физического лица или полное наименование заявителя -  
юридического лица)

Наименование	Сведения
<b>1. Сведения о члене саморегулируемой организации:</b>	
1.1. Полное и (в случае, если имеется) сокращенное наименование юридического лица или фамилия, имя, (в случае, если имеется) отчество индивидуального предпринимателя	Общество с ограниченной ответственностью «ЮГ ГЕО Альянс»
1.2. Идентификационный номер налогоплательщика (ИНН)	2311151140
1.3. Основной государственный регистрационный номер (ОГРН) или основной государственный регистрационный номер индивидуального предпринимателя (ОГРНИП)	1122311012856
1.4. Адрес места нахождения юридического лица	350000, Краснодарский край, г. Краснодар, ул. 1 Мая, 184, литер А
1.5. Место фактического осуществления деятельности (только для индивидуального предпринимателя)	
<b>2. Сведения о членстве индивидуального предпринимателя или юридического лица в саморегулируемой организации:</b>	
2.1. Регистрационный номер члена в реестре членов саморегулируемой организации	1302184
2.2. Дата регистрации юридического лица или индивидуального предпринимателя в реестре членов саморегулируемой организации (число, месяц, год)	19.02.2013г.
2.3. Дата (число, месяц, год) и номер решения о приеме в члены саморегулируемой организации	19.02.2013г. Протокол №07
2.4. Дата вступления в силу решения о приеме в члены саморегулируемой организации (число, месяц, год)	19.02.2013г.
2.5. Дата прекращения членства в саморегулируемой организации (число, месяц, год)	-
2.6. Основания прекращения членства в саморегулируемой организации	-

Инв. N подл. Подп. и дата Взам. инв. N

Изм.	Кол.уч.	Лист	№ док.	Подп.	Дата



ЮГА-092-2019-ЛО-ПМТ

Лист

11

**3. Сведения о наличии у члена саморегулируемой организации права выполнения работ:**

3.1. Дата, с которой член саморегулируемой организации имеет право выполнять инженерные изыскания, осуществлять подготовку проектной документации, строительство, реконструкцию, капитальный ремонт, снос объектов капитального строительства по договору подряда на выполнение инженерных изысканий, подготовку проектной документации, по договору строительного подряда, по договору подряда на осуществление сноса:

в отношении объектов капитального строительства (кроме особо опасных, технически сложных и уникальных объектов, объектов использования атомной энергии)	в отношении особо опасных, технически сложных и уникальных объектов капитального строительства (кроме объектов использования атомной энергии)	в отношении объектов использования атомной энергии
26.02.2013г.	-	-

3.2. Сведения об уровне ответственности члена саморегулируемой организации по обязательствам по договору подряда на выполнение инженерных изысканий, подготовку проектной документации, по договору строительного подряда, по договору подряда на осуществление сноса, и стоимости работ по одному договору, в соответствии с которым указанным членом внесен взнос в компенсационный фонд возмещения вреда:

а) первый	V	25 000 000 (Двадцать пять миллионов) рублей
б) второй		
в) третий		
г) четвертый		
д) пятый *		
е) простой *		в случае если член саморегулируемой организации осуществляет только снос объекта капитального строительства, не связанный со строительством, реконструкцией объекта капитального строительства

\* заполняется только для членов саморегулируемых организаций, основанных на членстве лиц, осуществляющих строительство

3.3. Сведения об уровне ответственности члена саморегулируемой организации по обязательствам по договору подряда на выполнение инженерных изысканий, подготовку проектной документации, по договору строительного подряда, по договору подряда на осуществление сноса, заключенным с использованием конкурентных способов заключения договоров, и предельному размеру обязательств по таким договорам, в соответствии с которым указанным членом внесен взнос в компенсационный фонд обеспечения договорных обязательств:

а) первый	V	25 000 000 (Двадцать пять миллионов) рублей
б) второй		
в) третий		
г) четвертый		
д) пятый *		

\* заполняется только для членов саморегулируемых организаций, основанных на членстве лиц, осуществляющих строительство

**Сведения о приостановлении права выполнять инженерные изыскания, осуществлять подготовку проектной документации, строительство, реконструкцию, капитальный ремонт, снос объектов капитального строительства:**

4.1. Дата, с которой приостановлено право выполнения работ (число, месяц, год)	-
4.2. Срок, на который приостановлено право выполнения работ*	-

\* указываются сведения только в отношении действующей меры дисциплинарного воздействия

Генеральный директор

(должность уполномоченного лица)  
М.П.



(подпись)

Т.П. Хлебникова

(инициалы, фамилия)

Взам. инв. №

Подп. и дата

Инв. № подл.

Изм.	Кол.уч.	Лист	№ док.	Подп.	Дата



ЮГА-092-2019-ЛО-ПМТ

Лист

12



**ВЫПИСКА  
ИЗ РЕЕСТРА ЧЛЕНОВ САМОРЕГУЛИРУЕМОЙ ОРГАНИЗАЦИИ**

24.06.2021

1996

**Союз «Саморегулируемая организация «Краснодарские проектировщики»  
Союз «СРО «Краснодарские проектировщики»**

Саморегулируемая организация, основанная на членстве лиц, осуществляющих подготовку проектной документации  
350033, Российская Федерация, Краснодарский край, г.Краснодар, ул. им Суворова, д.129, помещение 25  
[www.sro93.ru](http://www.sro93.ru)

Регистрационный номер в государственном реестре саморегулируемых организаций  
СРО-П-156-06072010

выдана **Обществу с ограниченной ответственностью "ЮГ ГЕО Альянс"**

Наименование	Сведения
<b>1. Сведения о члене саморегулируемой организации:</b>	
1.1. Полное и (в случае, если имеется) сокращенное наименование юридического лица или фамилия, имя, (в случае, если имеется) отчество индивидуального предпринимателя	Общество с ограниченной ответственностью "ЮГ ГЕО Альянс" ООО "ЮГ ГЕО Альянс"
1.2. Идентификационный номер налогоплательщика (ИНН)	2311151140
1.3. Основной государственный регистрационный номер (ОГРН) или основной государственный номер индивидуального предпринимателя (ОГРНИП)	1122311012856
1.4. Адрес места нахождения юридического лица	350000, Краснодарский край, г. Краснодар, ул. им. 1 Мая, д. 184, литер А.
1.5. Место фактического осуществления деятельности (только для индивидуального предпринимателя)	
<b>2. Сведения о членстве индивидуального предпринимателя или юридического лица в саморегулируемой организации</b>	
2.1. Регистрационный номер члена в реестре членов саморегулируемой организации	292
2.2. Дата регистрации юридического лица или индивидуального предпринимателя в реестре членов саморегулируемой организации (число, месяц, год)	15.01.2018
2.3. Дата (число, месяц, год) и номер решения о приеме в члены саморегулируемой организации	15.01.2018 протокол Совета №471
2.4. Дата вступления в силу решения о приеме в члены	15.01.2018

1

Инв. N подл. Подп. и дата Взам. инв. N

Изм.	Кол.уч.	Лист	№ док.	Подп.	Дата



ЮГА-092-2019-ЛО-ПМТ

Лист

13

саморегулируемой организации (число, месяц, год)		
2.5. Дата прекращения членства в саморегулируемой организации (число, месяц, год)	-	
2.6. Основания прекращения членства в саморегулируемой организации	-	
<b>3. Сведения о наличии у члена саморегулируемой организации права выполнения работ:</b>		
3.1. Дата, с которой член саморегулируемой организации имеет право выполнять инженерные изыскания, <b>осуществлять подготовку проектной документации</b> , строительство, реконструкцию, капитальный ремонт, снос объектов капитального строительства <b>по договору подряда</b> на выполнение инженерных изысканий, <b>подготовку проектной документации</b> , по договору строительного подряда, по договору подряда на осуществление сноса (нужное выделить):		
в отношении объектов капитального строительства (кроме особо опасных, технически сложных и уникальных объектов, объектов использования атомной энергии)	в отношении особо опасных, технически сложных и уникальных объектов капитального строительства (кроме объектов использования атомной энергии)	в отношении объектов использования атомной энергии
15.01.2018	-	-

3.2. Сведения об уровне ответственности члена саморегулируемой организации по обязательствам по договору подряда на выполнение инженерных изысканий, **подготовку проектной документации**, по договору строительного подряда, по договору подряда на осуществление сноса, и стоимости работ по одному договору, в соответствии с которым указанным членом внесен взнос в компенсационный фонд возмещения вреда (нужное выделить):

а) первый	X	не превышает двадцать пять миллионов рублей
б) второй		не превышает пятьдесят миллионов рублей
в) третий		не превышает триста миллионов рублей
г) четвертый		составляет триста миллионов рублей и более
д) пятый*		-
е) простой*		-

\*заполняется только для членов саморегулируемых организаций, основанных на членстве лиц, осуществляющих строительство

3.3. Сведения об уровне ответственности члена саморегулируемой организации по обязательствам по договорам подряда на выполнение инженерных изысканий, **подготовку проектной документации**, по договорам строительного подряда, по договору подряда на осуществление сноса, заключаемым с использованием конкурентных способов заключения договоров и предельному размеру обязательств по таким договорам, в соответствии с которым указанным членом внесен взнос в компенсационный фонд обеспечения договорных обязательств (нужное выделить):

а) первый	X	не превышает двадцать пять миллионов рублей
б) второй		не превышает пятьдесят миллионов рублей
в) третий		не превышает триста миллионов рублей
г) четвертый		составляет триста миллионов рублей и более
д) пятый*		-

\*заполняется только для членов саморегулируемых организаций, основанных на членстве лиц, осуществляющих строительство

2

Инв. № подл. Подп. и дата Взам. инв. №

Изм.	Кол.уч.	Лист	№ док.	Подп.	Дата



ЮГА-092-2019-ЛО-ПМТ

Лист

14

**4. Сведения о приостановлении права выполнять инженерные изыскания, осуществлять подготовку проектной документации, строительство, реконструкцию, капитальный ремонт объектов капитального строительства, снос объектов капитального строительства:**

4.1. Дата, с которой приостановлено право выполнения работ (число, месяц, год)

-

4.2. Срок, на который приостановлено право выполнения работ\*

-

\* указываются сведения только в отношении действующей меры дисциплинарного воздействия

Исполнительный директор



(подпись)

Хот Алий Гиссович

Инв. № подл. Подп. и дата Взам. инв. №

Изм.	Кол.уч.	Лист	№ док.	Подп.	Дата



ЮГА-092-2019-ЛО-ПМТ

Лист

15

Инв. № подл.	Подп. и дата	Взам. инв. №

Изм.	Кол.уч.	Лист	№ док.	Подп.	Дата



ЮГА-092-2019-ЛО-ПМТ



АДМИНИСТРАЦИЯ МУНИЦИПАЛЬНОГО ОБРАЗОВАНИЯ  
ГОРОД КРАСНОДАР

**ПОСТАНОВЛЕНИЕ**

15.03.2019

№ 116

г. Краснодар

О разрешении подготовки документации по планировке территории (проекта планировки территории и проекта межевания территории) для размещения линейного объекта (автомобильной дороги, сетей инженерно-технического обеспечения): «Строительство подъездной автомобильной дороги от Елизаветинского шоссе в районе станции Елизаветинской»

В соответствии со статьями 41, 46 Градостроительного кодекса Российской Федерации, статьей 45 Устава муниципального образования город Краснодар и на основании обращения муниципального казённого учреждения муниципального образования город Краснодар «Центр мониторинга дорожного движения и транспорта» постановляю:

1. Разрешить муниципальному казённому учреждению муниципального образования город Краснодар «Центр мониторинга дорожного движения и транспорта» подготовку документации по планировке территории (проекта планировки территории и проекта межевания территории) для размещения линейного объекта (автомобильной дороги, сетей инженерно-технического обеспечения): «Строительство подъездной автомобильной дороги от Елизаветинского шоссе в районе станции Елизаветинской» в соответствии с градостроительным законодательством.

2. Утвердить задание на выполнение инженерных изысканий для подготовки документации по планировке территории (проекта планировки территории и проекта межевания территории) для размещения линейного объекта (автомобильной дороги, сетей инженерно-технического обеспечения): «Строительство подъездной автомобильной дороги от Елизаветинского шоссе в районе станции Елизаветинской» (прилагается).

3. Департаменту архитектуры и градостроительства администрации муниципального образования город Краснодар (ЦоА) после представления муниципального казённым учреждением муниципального образования город Краснодар «Центр мониторинга дорожного движения и транспорта» докумен-

тации по планировке территории (проекта планировки территории и проекта межевания территории) для размещения линейного объекта (автомобильной дороги, сетей инженерно-технического обеспечения): «Строительство подъездной автомобильной дороги от Елизаветинского шоссе в районе станции Елизаветинской» осуществить её проверку на соответствие требованиям градостроительного законодательства.

4. Информационно-аналитическому управлению администрации муниципального образования город Краснодар (Тычинкин) в течение трёх дней опубликовать официально настоящее постановление в установленном порядке.

5. Настоящее постановление вступает в силу со дня его официального опубликования.

6. Контроль за выполнением настоящего постановления возложить на заместителя главы муниципального образования город Краснодар В.Л.Ставицкого.



Глава муниципального образования город Краснодар — Е.А.Первышов

109



Инв. № подл. Погр. и дата Взам. инв. №

Изм. Кол.ч. Лист № док. Подп. Дата



ЮГА-092-2019-ЛО-ПМТ

Лист

17

## ПРИЛОЖЕНИЕ

к постановлению администрации  
муниципального образования  
город Краснодар  
от 15.03.2018 № 10/15

## ЗАДАНИЕ

на выполнение инженерных изысканий  
на подготовку документации по планировке территории (проекта  
планировки территории и проекта межевания территории) для  
размещения линейного объекта (автомобильной дороги, сетей  
инженерно-технического обеспечения): «Строительство подземной  
автомобильной дороги от Елизаветинского шоссе в районе станции  
Елизаветинской» в Прикубанском внутригородском округе города  
Краснодара

7. Требования к точности, надёжности, достоверности и обеспеченности необходимыми данными и характеристиками инженерных изысканий	В соответствии с требованиями настоящего задания, ГОСТ 21.301-2014 «Межгосударственный стандарт. Система проектной документации для строительства. Основные требования к оформлению отчётной документации по инженерным изысканиям»; ГОСТ Р 21.1101-2013 «Система проектной документации для строительства. Основные требования к проектной и рабочей документации»; СП 47.13330.2012 «Инженерные изыскания для строительства. Основные положения»; СП 11-104-97 «Инженерно-геодезические изыскания для строительства»; СП 11-104-97 «Инженерно-геодезические изыскания для строительства. Часть II. Выполнение съёмок подземных коммуникаций при инженерно-геодезических изысканиях для строительства»
8. Количество экземпляров отчёта	Заказчику представить 3 экземпляра на бумажном носителе и 2 экземпляра в электронном виде

Директор департамента  
архитектуры и градостроительства  
администрации муниципального  
образования город Краснодар

В.И.Цой

1. Наименование объекта	Линейный объект (автомобильная дорога, сети инженерно-технического обеспечения): «Строительство подземной автомобильной дороги от Елизаветинского шоссе в районе станции Елизаветинской»
2. Местоположение объекта	г. Краснодар, Прикубанский внутригородской округ, район ст. Елизаветинской
3. Заказчик изысканий	Муниципальное казённое учреждение муниципального образования город Краснодар «Центр мониторинга дорожного движения и транспорта»
4. Вид строительства	Строительство
5. Характеристика проектируемого объекта	Проектируемые сооружения: категория дороги – магистральная улица районного значения транспортно-пешеходная; протяжённость объекта – 1 км (уточняется в ходе проектирования); сети наружного освещения – 1 км
6. Цели и виды работ	Для обеспечения процесса проектирования необходимыми данными выполнить инженерно-геодезические изыскания согласно требованиям ГОСТ 21.301-2014, ГОСТ Р 21.1101-2013 и другим действующим нормативным документам



ФЕДЕРАЛЬНОЕ АГЕНТСТВО  
ПО НЕДРОПОЛЬЗОВАНИЮ

ДЕПАРТАМЕНТ  
ПО НЕДРОПОЛЬЗОВАНИЮ  
ПО ЮЖНОМУ ФЕДЕРАЛЬНОМУ ОКРУГУ  
(Югнедра)

Отдел геологии и лицензирования  
по Краснодарскому краю

350063, Россия, г. Краснодар, ул. Красная, д. 19,  
тел. (861) 268-40-61, факс (861) 268-40-81,  
E-mail: krasnodar@rosnedra.gov.ru

25 МАЙ 2021

№ *КК-КК-10790-08-02/353*

на № \_\_\_\_\_ от \_\_\_\_\_

Генеральному директору ООО  
«ЮГ ГЕО Альянс»  
Захарову Е.В.

ул. им. 1 Мая дом 184, литер А  
г. Краснодар, 350000

e-mail: SG\_Alliance@mail.ru

**Уведомление об отказе в предоставлении государственной услуги по  
выдаче заключения об отсутствии полезных ископаемых под участком  
предстоящей застройки.**

Отделом геологии и лицензирования по Краснодарскому краю Департамента по недропользованию по Южному федеральному округу (далее - Отдел) рассмотрено заявление ООО «ЮГ ГЕО Альянс» ИНН 2311151140 от 24.05.2021 г. № 01-24/05-2021 (вх. Югнедра № 1942 от 24.05.2021 г.) о выдаче заключения об отсутствии полезных ископаемых в недрах под участком предстоящей застройки по объекту «Строительство подъездной автомобильной дороги от Елизаветинского шоссе в районе станции Елизаветинской» по адресу: г. Краснодар, Прикубанский внутригородской округ.

Выдача заключений об отсутствии полезных ископаемых в недрах под участком предстоящей застройки осуществляется Департаментом по недропользованию по Южному федеральному округу (Югнедра) в соответствии с «Административным регламентом предоставления Федеральным агентством по недропользованию государственной услуги по выдаче заключений об отсутствии полезных ископаемых в недрах под участком предстоящей застройки и разрешений на застройку земельных участков, которые расположены за границами населенных пунктов и находятся на площадях залегания полезных ископаемых, а также на размещение за границами населенных пунктов в местах залегания полезных ископаемых подземных сооружений в пределах горного отвода», утвержденным приказом Федерального агентства по недропользованию от 22.04.2020 г. № 161 (далее – Административный регламент).

Инв. № подл. Подп. и дата Взам. инв. №

Изм.	Кол.уч.	Лист	№ док.	Подп.	Дата



ЮГА-092-2019-ЛО-ПМТ

Лист

18

Направленные ООО «ЮГ ГЕО Альянс» материалы не соответствуют вышеизложенным требованиям:

- заявление не соответствует приложению № 1 Административного регламента;

- отсутствует топографический план участка предстоящей застройки и прилегающей к ней территории (в масштабе не мельче 1:10 000, а для линейных объектов - не мельче 1:50 000), с указанием внешних контуров участка и географических координат его угловых точек с использованием единой электронной картографической основы, создаваемой в соответствии с законодательством о геодезии и картографии.


На основании подпункта 1 пункта 21 «Административного регламента» Отдел отказывает ООО «ЮГ ГЕО Альянс» ИНН 2311151140 в предоставлении государственной услуги по выдаче заключения об отсутствии полезных ископаемых под участком предстоящей застройки.

Начальник отдела



Д.В. Тимофеев.

Сорокин Н.И.  
8(861) 268-40-61

Инв. № подл.	Подп. и дата	Взам. инв. №						ЮГА-092-2019-ЛО-ПМТ	Лист
			Изм.	Кол.уч.	Лист	№ док.			Подп.



АДМИНИСТРАЦИЯ  
КРАСНОДАРСКОГО КРАЯ

УПРАВЛЕНИЕ  
ГОСУДАРСТВЕННОЙ ОХРАНЫ  
ОБЪЕКТОВ КУЛЬТУРНОГО  
НАСЛЕДИЯ

Советская ул., д. 49, г. Краснодар, 350063  
Тел./факс (861) 268-32-23  
E-mail: uorn@krasnodar.ru

ООО «ЮГГеоЛаб»

им. 1 Мая ул., д. 184, лит. А,  
г. Краснодар, 350029

E-mail: [malyutina@uga23.ru](mailto:malyutina@uga23.ru)

№ \_\_\_\_\_  
На № \_\_\_\_\_ от \_\_\_\_\_

Управление ГООКН НК  
157646 372104  
78-19-9542/21 от 23/06/2021

О направлении информации

Управлением государственной охраны объектов культурного наследия администрации Краснодарского края рассмотрено обращение Малиутиной М.А. (представителя по доверенности ООО «Юг Гео Альянс») от 24.05.2021 № 1 (вх. от 25.05.2021 № 78-9554/21-0) о выдаче заключения о возможности хозяйственного освоения земельного участка площадью 1 га для размещения объекта: «Строительство подъездной автомобильной дороги от Елизаветинского шоссе в районе станицы Елизаветинской» на территории муниципального образования г. Краснодар Краснодарского края.

В соответствии с п. 2 с. 33 Федерального закона от 25.06.2002 № 73-ФЗ «Об объектах культурного наследия (памятниках истории и культуры) народов Российской Федерации» и п. 3.11 «Положения об управлении государственной охраны объектов культурного наследия администрации Краснодарского края», утверждённого постановлением главы администрации Краснодарского края от 08.12.2016 № 1000, управление осуществляет согласование проведения земляных, строительных, мелиоративных, хозяйственных работ, работ по использованию лесов и иных работ, проектов их проведения, а также согласование актов выбора земельных участков под проектирование (реконструкцию) и строительство, перевода земель или земельных участков из одной категории в другую, выдачу заключений о возможности проведения работ на территориях, подлежащих хозяйственному освоению, в порядке, установленном административным регламентом управления по предоставлению государственной услуги «Выдача заключений о возможности проведения землеустроительных, земляных, строительных, мелиоративных, хозяйственных работ на территории, подлежащей хозяйственному освоению», утверждённым приказом руководителя Управления от 23.07.2012 № 70 (далее – Регламент).

Согласно п. 1 ст. 36 Федерального закона от 25.06.2002 № 73-ФЗ проектирование и проведение земляных, строительных, мелиоративных, хозяйственных работ, работ по использованию лесов и иных работ осуществляются при отсутствии на данной территории объектов культурного

Инв. № подл. Подп. и дата. Взам. инв. №

Изм.	Кол.уч.	Лист	№ док.	Подп.	Дата



ЮГА-092-2019-ЛО-ПМТ

Лист

20

наследия, включенных в реестр, выявленных объектов культурного наследия или объектов, обладающих признаками объекта культурного наследия, либо при условии соблюдения техническим заказчиком (застройщиком) объекта капитального строительства, заказчиками других видов работ, лицом, проводящим указанные работы, требований к осуществлению деятельности в границах территории объекта культурного наследия, особого режима использования земельного участка, в границах которого располагается объект археологического наследия, и при условии реализации согласованных соответствующим органом охраны объектов культурного наследия комплекса мер по обеспечению сохранности указанных объектов. На территории памятника или ансамбля запрещаются строительство объектов капитального строительства и увеличение объемно-пространственных характеристик, существующих на территории памятника или ансамбля объектов капитального строительства; проведение земляных, строительных, мелиоративных и иных работ, за исключением работ по сохранению объекта культурного наследия или его отдельных элементов, сохранению историко-градостроительной или природной среды объекта культурного наследия (п. 1 ст. 5.1).

В пределах рассматриваемого земельного участка специальные археологические изыскания (разведки) в целях выявления объектов археологического наследия, уточнения сведений о них или планирования мероприятий по обеспечению их сохранности не проводились в соответствии с требованиями действующего законодательства. В связи с чем, сведений, содержащихся в едином государственном реестре памятников истории и культуры, списках выявленных объектов культурного наследия и архиве управления, для обеспечения сохранности памятников истории и культуры при проектировании и строительстве на данном участке недостаточно.

До начала проектирования и проведения землеустроительных, земляных, строительных, мелиоративных, хозяйственных и иных работ, в соответствии с пп. 6, 7 ст. 7 Закона Краснодарского края от 23.07.2003 № 3223-КЗ «Об объектах культурного наследия (памятниках истории и культуры) народов Российской Федерации, расположенных на территории Краснодарского края», осуществляется разработка и реализация необходимых мер по обеспечению сохранности объектов культурного наследия, в том числе археологические полевые работы (разведки) в целях выявления в зонах производства данных работ неучтенных объектов культурного наследия, за счет средств физических лиц, юридических лиц, органов государственной власти, органов местного самоуправления, являющихся заказчиками проводимых работ.

Археологические исследования на территории Российской Федерации проводят специализированные организации, уставной целью деятельности которых является проведение археологических полевых работ. Исследователь, проводящий археологические полевые работы, получает выдаваемый сроком не более чем на один год в порядке, устанавливаемом Правительством Российской Федерации, разрешение (открытый лист) на право проведения работ

Инв. № подл. Подп. и дата Взам. инв. №

Изм.	Кол.уч.	Лист	№ док.	Подп.	Дата



ЮГА-092-2019-ЛО-ПМТ

Лист

21

определенного вида на объекте археологического наследия (ст. 45.1 Федерального закона от 25.06.2002 № 73-ФЗ).

Согласно п. 3.19 – п. 3.20 положения «О порядке проведения археологических полевых работ (археологических раскопок и разведок) и составлении научной отчётной документации», утверждённого постановлением Бюро Отделения историко-филологических наук Российской академии наук № 32 от 20.06.2018, особым видом работ при археологических разведках являются работы на землеотводах: обследование земельных участков при изменении форм их хозяйственного использования или форм собственности. Полевое обследование участков землеотводов в обязательном порядке предусматривает выполнение шурфовки и зачисток существующих обнажений. При этом на всех участках, перспективных для размещения памятников археологии любого типа, закладывается не менее одного шурфа на 1 га (при площадных обследованиях) или на 1 линейный километр (при обследованиях трасс).

Учитывая вышеизложенное, для принятия решения о возможности хозяйственного освоения рассматриваемого земельного участка необходимо представить в адрес управления результаты археологических исследований (разведок) на территории, подлежащей хозяйственному освоению.

Начальник управления

Г.Г. Давыденко

Павленко Татьяна Анатольевна  
+7(861) 267-31-37

Инв. № подл. Подп. и дата Взам. инв. №

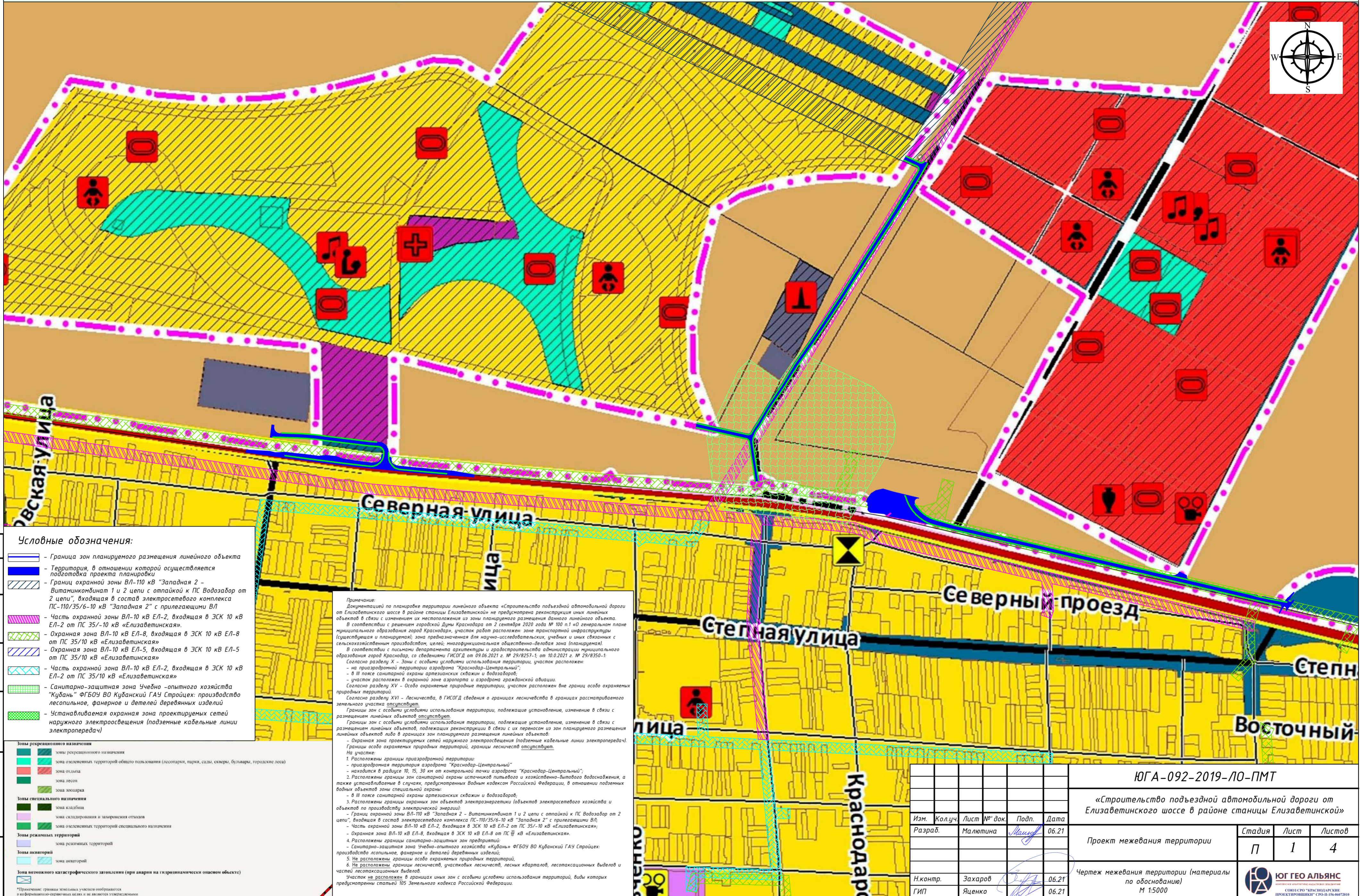
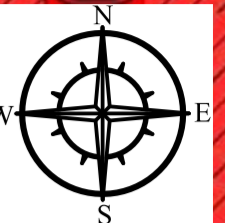
Изм.	Кол.уч.	Лист	№ док.	Подп.	Дата



ЮГА-092-2019-ЛО-ПМТ

Лист

22



**Условные обозначения:**

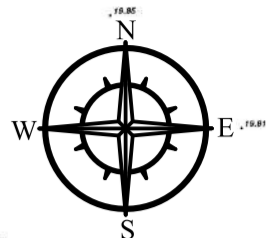
- Граница зон планируемого размещения линейного объекта
- Территория, в отношении которой осуществляется подготовка проекта планировки
- Границы охранной зоны ВЛ-110 кВ "Западная 2" - Витаминкомбинат 1 и 2 цеха с отпайкой к ПС Водозабор от 2 цеха, входящая в состав электросетевого комплекса ПС-110/35/6-10 кВ "Западная 2" с прилегающими ВЛ
- Часть охранной зоны ВЛ-10 кВ ЕЛ-2, входящая в ЭСК 10 кВ ЕЛ-2 от ПС 35/10 кВ «Елизаветинская»
- Охранная зона ВЛ-10 кВ ЕЛ-8, входящая в ЭСК 10 кВ ЕЛ-8 от ПС 35/10 кВ «Елизаветинская»
- Охранная зона ВЛ-10 кВ ЕЛ-5, входящая в ЭСК 10 кВ ЕЛ-5 от ПС 35/10 кВ «Елизаветинская»
- Часть охранной зона ВЛ-10 кВ ЕЛ-2, входящая в ЭСК 10 кВ ЕЛ-2 от ПС 35/10 кВ «Елизаветинская»
- Санитарно-защитная зона Учебно-опытного хозяйства "Кубань" ФГБОУ ВО Кубанский ГАУ Стройтех: производство лесопильное, фанерное и детских деревянных изделий
- Устанавливаемая охранная зона проектируемых сетей наружного электроосвещения (подземные кабельные линии электропередач)

- Зоны рекреационного назначения**
- зоны рекреационного назначения
  - зона озелененных территорий общего пользования (лесопарки, парки, скверы, бульвары, городские леса)
  - зона отдыха
  - зона лесов
  - зона зоопарка
- Зоны специального назначения**
- зона кладбища
  - зона складирования и заготовки отходов
  - зона озелененных территорий специального назначения
- Зоны режимных территорий**
- зона режимных территорий
- Зоны акваторий**
- зона акваторий
- Зона возможного катастрофического затопления (при аварии на гидротехнически опасном объекте)**
- зона возможного катастрофического затопления

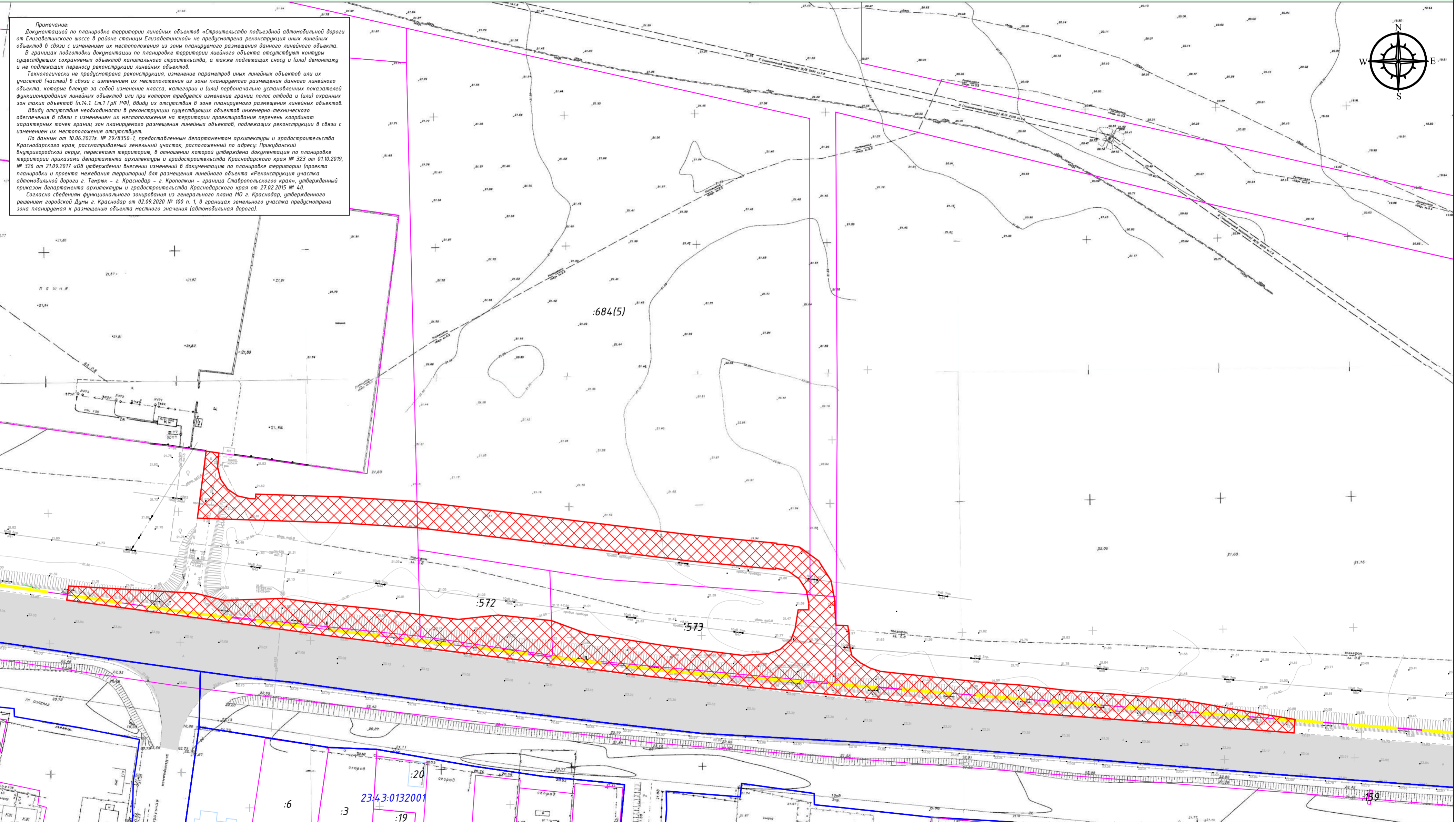
**Примечание:**  
Документацией по планировке территории линейного объекта «Строительство подъездной автомобильной дороги от Елизаветинского шоссе в районе станции Елизаветинской» не предусмотрена реконструкция иных линейных объектов в связи с изменением их местоположения из зоны планируемого размещения данного линейного объекта. В соответствии с решением городской Думы Краснодара от 2 сентября 2020 года № 100 п.1 «О генеральном плане муниципального образования город Краснодар», участок работ расположен: в зоне транспортной инфраструктуры (существующая и планируемая); зона предназначена для научно-исследовательских, учебных и иных связанных с сельскохозяйственным производством, целей; многофункциональная общественно-деловая зона (планируемая). В соответствии с письмами департамента архитектуры и градостроительства администрации муниципального образования город Краснодар, со сведениями ГИСОГД от 09.06.2021 г. № 29/8257-1; от 10.0.2021 г. № 29/8350-1; Согласно разделу X - Зоны с особыми условиями использования территории, участок расположен: - на приаэродромной территории аэродрома "Краснодар-Центральный"; - в III поясе санитарной охраны артезианских скважин и водозаборов; - участок расположен в охранной зоне аэродрома гражданской авиации. Согласно разделу XIV - Особо охраняемые природные территории, участок расположен вне границ особо охраняемых природных территорий. Согласно разделу XVI - Лесничество, в ГИСОГД сведения о границах лесничества в границах рассматриваемого земельного участка отсутствуют. Границы зон с особыми условиями использования территории, подлежащие установлению, изменению в связи с размещением линейных объектов отсутствуют. Границы зон с особыми условиями использования территории, подлежащие установлению, изменению в связи с размещением линейных объектов, подлежащих реконструкции в связи с их переносом из зон планируемого размещения линейных объектов либо в границах зон планируемого размещения линейных объектов: - Охранная зона проектируемых сетей наружного электроосвещения (подземные кабельные линии электропередач). Границы особо охраняемых природных территорий, границы лесничеств отсутствуют. На участке: 1. Расположены границы приаэродромной территории: - приаэродромная территория аэродрома "Краснодар-Центральный" - находится в радиусе 10, 15, 30 км от контрольной точки аэродрома "Краснодар-Центральный"; 2. Расположены границы зон санитарной охраны источников питьевого и хозяйственно-бытового водоснабжения, а также устанавливаемые в случаях, предусмотренных Водным кодексом Российской Федерации, в отношении подземных водных объектов зоны специальной охраны: - в III поясе санитарной охраны артезианских скважин и водозаборов; 3. Расположены границы охранных зон объектов электроэнергетики (объектов электросетевого хозяйства и объектов по производству электрической энергии): - Границы охранной зоны ВЛ-110 кВ "Западная 2" - Витаминкомбинат 1 и 2 цеха с отпайкой к ПС Водозабор от 2 цеха, входящая в состав электросетевого комплекса ПС-110/35/6-10 кВ "Западная 2" с прилегающими ВЛ; - Часть охранной зоны ВЛ-10 кВ ЕЛ-2, входящая в ЭСК 10 кВ ЕЛ-2 от ПС 35/10 кВ «Елизаветинская»; - Охранная зона ВЛ-10 кВ ЕЛ-8, входящая в ЭСК 10 кВ ЕЛ-8 от ПС 35/10 кВ «Елизаветинская». 4. Расположены границы санитарно-защитных зон предприятий: - Санитарно-защитная зона Учебно-опытного хозяйства "Кубань" ФГБОУ ВО Кубанский ГАУ Стройтех: производство лесопильное, фанерное и детских деревянных изделий; 5. Не расположены границы особо охраняемых природных территорий; 6. Не расположены границы лесничеств, участков лесничеств, лесных кварталов, лесотаксационных выделов и частей лесотаксационных выделов. Участок не расположен в границах иных зон с особыми условиями использования территории, виды которых предусмотрены статьей 105 Земельного кодекса Российской Федерации.

Согласовано  
Взам. инв. №  
Подп. и дата  
Инв. № подл.

<b>ЮГА-092-2019-ЛО-ПМТ</b>							
«Строительство подъездной автомобильной дороги от Елизаветинского шоссе в районе станции Елизаветинской»							
Изм.	Кол.уч.	Лист	№ док.	Подп.	Дата		
Разраб.	Мальгина	1	Мальгина	06.21			
Проект межевания территории					Стадия	Лист	Листов
					П	1	4
Чертеж межевания территории (материалы по обоснованию)							
М 1:5000							
Н.контр.	Захаров				06.21		
ГИП	Яценко				06.21		



**Примечание:**  
Документацией по планировке территории линейных объектов «Строительство подъездной автомобильной дороги от Елизаветинского шоссе в районе станции Елизаветинской» не предусмотрена реконструкция иных линейных объектов в связи с изменением их местоположения из зоны планируемого размещения данного линейного объекта.  
В границах подготовки документации по планировке территории линейного объекта отсутствуют контуры существующих сохраняемых объектов капитального строительства, а также подлежащих сносу и (или) демонтажу и не подлежащих переносу реконструкции линейных объектов.  
Технологически не предусмотрена реконструкция, изменение параметров иных линейных объектов или их участков (частей) в связи с изменением их местоположения из зоны планируемого размещения данного линейного объекта, которые влекут за собой изменение класса, категории и (или) первоначально установленных показателей функционирования линейных объектов или при котором требуется изменение границ полос отвода и (или) охранных зон таких объектов (п.14.1 Ст.1 ГК РФ), ввиду их отсутствия в зоне планируемого размещения линейных объектов.  
Ввиду отсутствия необходимости в реконструкции существующих объектов инженерно-технического обеспечения в связи с изменением их местоположения на территории проектирования перечень координат характерных точек границ зон планируемого размещения линейных объектов, подлежащих реконструкции в связи с изменением их местоположения отсутствует.  
По данным от 10.06.2021г. № 29/8350-1, предоставленным департаментом архитектуры и градостроительства Краснодарского края, расположенный по адресу: Прикубанский внутригородской округ, пересекет территорию, в отношении которой утверждена документация по планировке территории приказами департамента архитектуры и градостроительства Краснодарского края № 323 от 01.10.2019, № 326 от 21.09.2017 «Об утверждении внесении изменений в документацию по планировке территории (проекта планировки и проекта межевания территории) для размещения линейного объекта «Реконструкция участка автомобильной дороги г. Тенрюк – г. Краснодар – г. Кропоткин – граница Ставропольского края», утвержденный приказом департамента архитектуры и градостроительства Краснодарского края от 27.02.2015 № 40.  
Согласно сведениям функционального зонирования из земельного плана МО г. Краснодар, утвержденного решением городской Думы г. Краснодар от 02.09.2020 № 100 п. 1, в границах земельного участка предусмотрена зона планируемая к размещению объекта местного значения (автомобильная дорога).



Согласовано  
Взам. инв. №  
Подп. и дата  
Инв. № подл.

**Условные обозначения:**

- Граница зон планируемого размещения линейного объекта
- Зона планируемого размещения линейного объекта
- Граница кадастрового квартала, согласно сведений ЕГРН
- Граница земельного участка, сведения о котором содержатся в ЕГРН
- Граница ОКС, сведения о котором содержатся в ЕГРН
- 1 - Характерные точки земельных участков, согласно сведениям ЕГРН
- 23:43:0132001 - Номер кадастрового квартала, согласно сведениям ЕГРН
- 581 - Номер объекта недвижимости, согласно сведениям ЕГРН
- Границы субъекта, МО, населенного пункта
- Автомобильные (полевые) дороги

Изм.	Колуч.	Лист	№ док.	Подп.	Дата
Разраб.	Малютина	Малютина			06.21
Н.контр.	Захаров				06.21
ГИП	Яценко				06.21

<b>ЮГА-092-2019-ЛО-ПМТ</b>					
«Строительство подъездной автомобильной дороги от Елизаветинского шоссе в районе станции Елизаветинской»					
Проект межевания территории			Стадия	Лист	Листов
П			2	4	
Чертеж межевания территории (материалы по обоснованию) М 1:1000					





**Примечание:**  
 Документацией по планировке территории линейных объектов «Строительство подъездной автомобильной дороги от Елизаветинского шоссе в районе станции Елизаветинской не предусмотрена реконструкция иных линейных объектов в связи с изменением их местоположения из зоны планируемого размещения данного линейного объекта. В границах подготовки документации по планировке территории линейного объекта отсутствуют контуры существующих сооружений капитального строительства, а также подлежащих сносу и (или) демонтажу и не подлежащих переносу реконструкции линейных объектов.  
 Технологически не предусмотрена реконструкция, изменение параметров иных линейных объектов или их участков (частей) в связи с изменением их местоположения из зоны планируемого размещения данного линейного объекта, которые вступают за собой изменяемые классы, категории и (или) первоначально установленные показатели функционального назначения линейных объектов или при котором требуется изменение границ полос отвода и (или) охранных зон таких объектов (п. 14.1 Ст 1 ГрК РФ). Общедоступны в зоне планируемого размещения линейных объектов. Общедоступны в реконструкции существующих объектов инженерно-технического обеспечения в связи с изменением их местоположения на территории проектирования перечень координат характерных точек границ зон планируемого размещения линейных объектов, подлежащих реконструкции в связи с изменением их местоположения отсутствует.  
 По данным от 10.06.2021г. № 29/0350-1, предоставленным департаментом архитектуры и градостроительства Краснодарского края, рассмотревший земельный участок, расположенный по адресу: Прикубанский, Фрунзенский округа; паркедал территории, в отношении которой утверждена документация по планировке территории приказом департамента архитектуры и градостроительства Краснодарского края № 323 от 01.10.2019, № 325 от 21.09.2017 «Об утверждении внесения изменений в документацию по планировке территории (проект планировки и проекта межевания территории) для размещения линейного объекта «Реконструкция участка автомобильной дороги в Терке» - в Краснодар - в Краснодар - граница Ставропольского края, утвержденный приказом департамента архитектуры и градостроительства Краснодарского края от 27.02.2015 № 40. Согласно сведениям функционального зонирования из генерального плана МО г. Краснодар, утвержденного решением городской Думы г. Краснодар от 02.09.2020 № 109 п. 1, в границах земельного участка предусмотрена зона планировки к размещению объекта местного значения (автомобильная дорога).

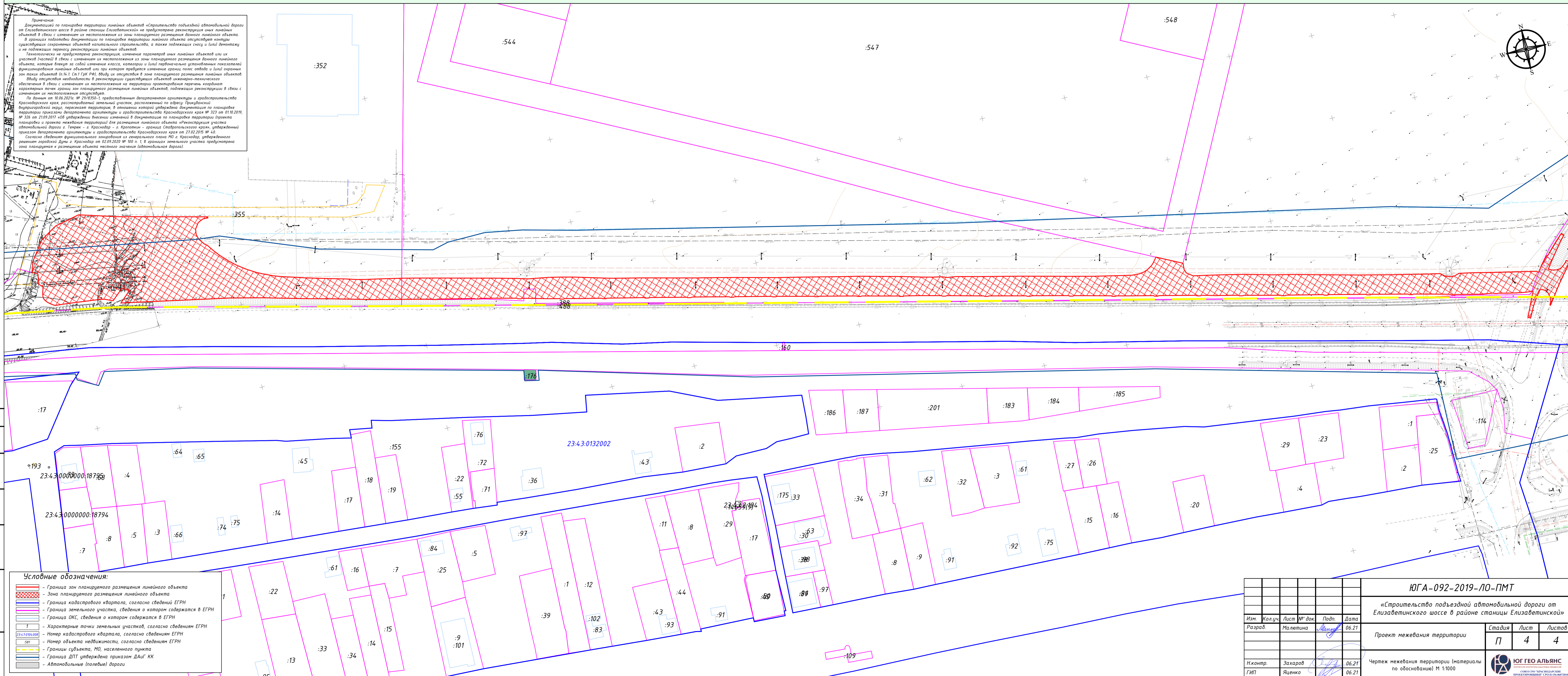


- Условные обозначения:**
- Граница зон планируемого размещения линейного объекта
  - Зона планируемого размещения линейного объекта
  - Граница кадастрового квартала, согласно сведений ЕГРН
  - Граница земельного участка, сведения о котором содержатся в ЕГРН
  - Граница ОКС, сведения о котором содержатся в ЕГРН
  - Характерные точки земельных участков, согласно сведениям ЕГРН
  - Номер кадастрового квартала, согласно сведениям ЕГРН
  - Номер объекта недвижимости, согласно сведениям ЕГРН
  - Границы субъекта, МО, населенного пункта
  - Автомобильные (полевые) дороги

Согласовано		Взам. инв. №		Подп. и дата	
Инв. № подл.					

<b>ЮГА-092-2019-ЛО-ПМТ</b>					
<b>«Строительство подъездной автомобильной дороги от Елизаветинского шоссе в районе станции Елизаветинской»</b>					
Изм.	Колуч.	Лист № док.	Подп.	Дата	
		Разраб. Малютина	<i>Малютина</i>	06.21	
					Проект межевания территории
					Стадия Лист Листов
					П 3 4
					Чертеж межевания территории (материалы по обоснованию) М 1:1000
И.контр.	Захаров	Лист № док.	Подп.	Дата	
		ГИП Яценко	<i>Яценко</i>	06.21	

**Примечание:**  
Документацией по планировке территории линейных объектов «Строительство подъездной автомобильной дороги от Елизаветинского шоссе в районе станции Елизаветинской» не предусмотрена реконструкция или ликвидация объектов в связи с изменением их местоположения из зоны планируемого размещения данного линейного объекта. В границах подготовки документации по планировке территории линейного объекта отсутствуют контуры существующих сооружений объектов капитального строительства, а также подлежащих сносу и (или) демонтажу и не подлежащих переносу реконструкции линейных объектов.  
Технологически не предусмотрена реконструкция, изменение параметров или ликвидации объектов или их частей (частей) в связи с изменением их местоположения из зоны планируемого размещения данного линейного объекта, которые влекут за собой изменение класса, категории и (или) первоначально установленных показателей функционального назначения линейных объектов или при котором требуется изменение границ полос отвода и (или) охранных зон таких объектов (п. 1.1 Ст. 1 Град. Ко). Ввиду их отсутствия в зоне планируемого размещения линейных объектов. Ввиду отсутствия необходимости в реконструкции существующих объектов инженерно-технического обеспечения в связи с изменением их местоположения на территории проектирования перечень координат характерных точек границ зон планируемого размещения линейных объектов, подлежащих реконструкции в связи с изменением их местоположения отсутствует.  
По данным от 10.06.2021г. № 23/8350-1, предоставленным Департаментом архитектуры и градостроительства Краснодарского края, расположенный по адресу: Прикубанский внутригородской округ, пересекать территорию, в отношении которой утверждена документация по планировке территории приказом Департамента архитектуры и градостроительства Краснодарского края № 323 от 01.10.2019, № 328 от 21.09.2017 «Об утверждении внесенных изменений в документацию по планировке территории Проекта планировки и проекта межевания территории для размещения линейного объекта «Реконструкция участка автомобильной дороги в Темек - г. Краснодар - г. Кропоткин - граница Ставропольского края», утвержденный приказом Департамента архитектуры и градостроительства Краснодарского края от 27.02.2015 № 40. Согласно сведениям функционального зонирования из генерального плана МО г. Краснодара, утвержденного решением городской Думы г. Краснодар от 02.09.2020 № 100 п. 1, в границах земельного участка предусмотрена зона планировки к размещению объекта местного значения (автомобильная дорога).



- Условные обозначения:**
- Граница зон планируемого размещения линейного объекта
  - Зона планируемого размещения линейного объекта
  - Граница кадастрового квартала, согласно сведений ЕГРН
  - Граница земельного участка, сведения о котором содержатся в ЕГРН
  - Граница ОКС, сведения о котором содержатся в ЕГРН
  - Характерные точки земельных участков, согласно сведениям ЕГРН
  - Номер кадастрового квартала, согласно сведениям ЕГРН
  - Номер объекта недвижимости, согласно сведениям ЕГРН
  - Границы субъекта, МО, населенного пункта
  - Граница ДПТ утверждена приказом ДАиГ КК
  - Автомобильные (полевые) дороги

ЮГА-092-2019-ЛО-ПМТ					
«Строительство подъездной автомобильной дороги от Елизаветинского шоссе в районе станции Елизаветинской»					
Изм.	Кол.уч.	Лист	№ док.	Подп.	Дата
Разраб.		Маютина	Лисин		06.21
Проект межевания территории					
		Стадия	Лист	Листов	
		П	4	4	
Н.контр.	Захаров				06.21
ГИП	Яценко				06.21