



Документация по планировке территории (проект планировки территории и проект межевания территории) «Строительство линейного объекта (трамвайной линии, автомобильной дороги, сетей инженерно-технического обеспечения) от Западного трамвайного депо до микрорайона «Немецкая Деревня» (по улице Круговой, от Западного трамвайного депо до улицы Красных Партизан, по улице Красных Партизан, от улицы Круговой до улицы Западный Обход)»

Схема организации улично-дорожной сети и движения транспорта М 1:2000

Примечания:

1. Категории улиц и дорог:
 - Магистральные улицы общегородского значения регулируемого движения - улица Красных Партизан
 - Автомобильная дорога регионального значения - улица Западный Обход.
2. Линии внутриквартальных проездов и проходов в границах территории общего пользования, границы публичных сервитутов в границах территории, в отношении которой осуществляется подготовка проекта планировки - отсутствуют.
3. Входы и выходы подземного общественного пассажирского транспорта в границах территории, в отношении которой осуществляется подготовка проекта планировки - отсутствуют.
4. Эстакады, путепроводы, мосты, тоннели, объекты внеуличного транспорта, железнодорожные вокзалы, пассажирские платформы, сооружения и устройства для хранения и обслуживания транспортных средств (в том числе подземные) и иные подобные объекты в соответствии с региональными и местными нормативами градостроительного проектирования в границах территории, в отношении которой осуществляется подготовка проекта планировки - отсутствуют.
5. Хозяйственные проезды и скотопрогоны, сооружения для перехода диких животных - в границах территории, в отношении которой осуществляется подготовка проекта планировки - отсутствуют.
6. Иные объекты, транспортной инфраструктуры с учетом существующих и прогнозных потребностей в транспортном обеспечении территории в границах территории, в отношении которой осуществляется подготовка проекта планировки - отсутствуют.
7. Документацией по планировке территории линейного объекта «Строительство линейного объекта (трамвайной линии, автомобильной дороги, сетей инженерно-технического обеспечения) от Западного трамвайного депо до микрорайона «Немецкая Деревня» (по улице Круговой, от Западного трамвайного депо до улицы Красных Партизан, по улице Красных Партизан, от улицы Круговой до улицы Западный Обход)» не предусмотрена реконструкция иных линейных объектов в связи с изменением их местоположения из зоны планируемого размещения данного линейного объекта. При пересечении с подземными и надземными инженерными коммуникациями расстояния по вертикали и горизонтали выдержаны в соответствии с требованиями СП 42.13330.2016 «Градостроительство. Планировка и застройка городских и сельских поселений». В соответствии с документацией по планировке территории предусмотрено переустройство сетей инженерно-технического обеспечения. В рамках планируемого переустройства сетей инженерно-технического обеспечения не предусматривается реконструкция линейных объектов в связи с изменением их местоположения. Технологически не предусмотрена реконструкция, изменение параметров иных линейных объектов или их участков (частей), которые влекут за собой изменение класса, категории и (или) первоначально установленных показателей функционирования линейных объектов или при котором требуется изменение границ полос отвода и (или) охранных зон таких объектов (п.14.1. Ст.1 ГрК РФ).
8. Ввиду отсутствия необходимости в реконструкции линейных объектов, связанной с изменением их местоположения, перечень координат характерных точек границ зон планируемого размещения линейных объектов, подлежащих реконструкции в связи с изменением их местоположения из зон планируемого размещения линейного объекта отсутствует.
8. На чертеже представлены остановочные пункты наземного общественного пассажирского транспорта - трамвайные остановочные пункты и автобусные остановочные пункты.

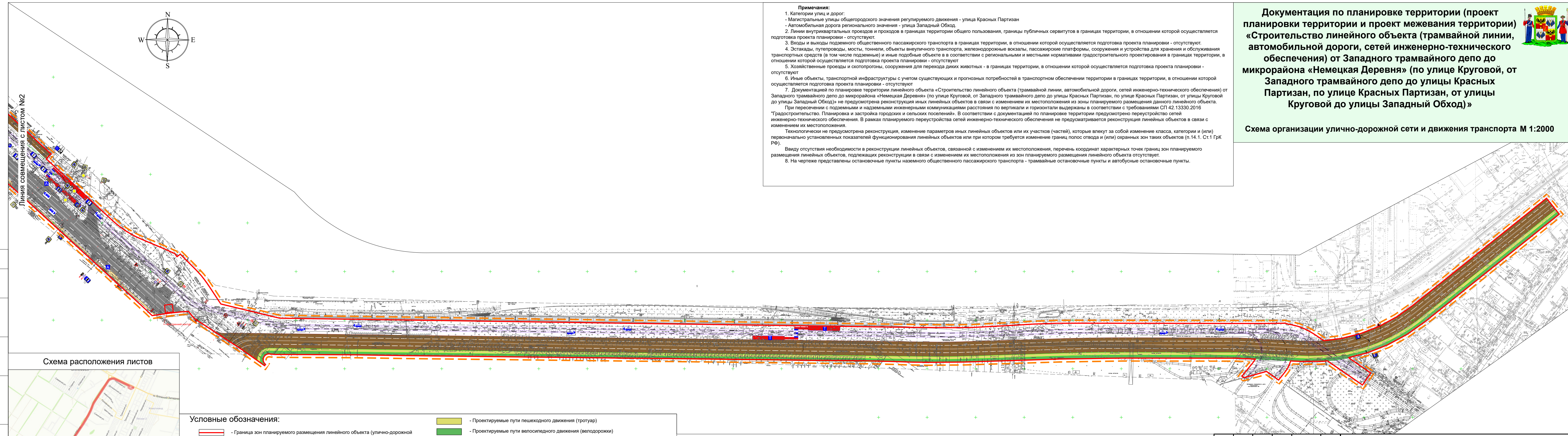
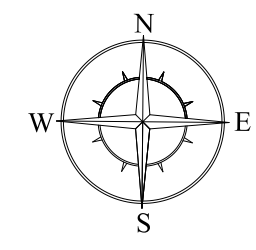
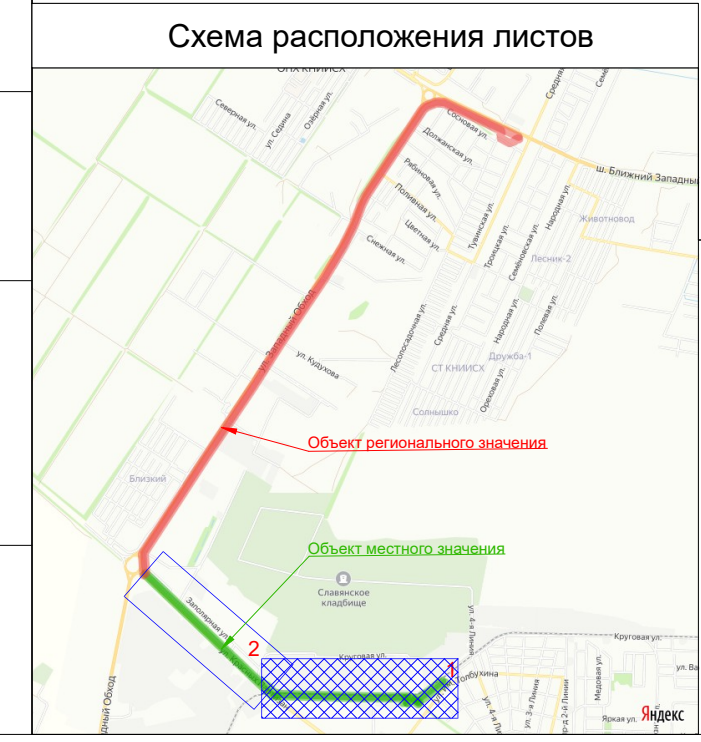


Схема расположения листов



Условные обозначения:

| | | | |
|--|--|--|---|
| | - Граница зон планируемого размещения линейного объекта (улично-дорожной сети, трамвайных путей, в том числе сетей инженерно-технического обеспечения) | | - Проектируемые пути пешеходного движения (тротуар) |
| | - Граница территории, в отношении которой осуществляется подготовка проекта планировки территории | | - Проектируемые пути велосипедного движения (велодорожки) |
| | - Зона размещения парковочных мест | | - Направление движения наземного общественного пассажирского транспорта |
| | - Проектируемые трамвайные пути | | - Дорожный знак 5.19.1, 5.19.2 "Пешеходный переход" |
| | - Ось трамвайных путей | | - Дорожный знак 2.1 "Главная дорога" |
| | - Проектируемый остановочный пункт (трамвайный/автобусный) | | - Дорожный знак 5.17 "Место остановки трамвая" |
| | - Существующая проезжая часть | | - Дорожный знак 5.16 "Место остановки автобуса и (или) троллейбуса" |
| | - Существующий пешеходный переход | | - Дорожный знак 6.4 "Парковка (парковочное место)" |
| | - Существующие пути пешеходного движения (тротуар) | | - Дорожный знак 6.7 "Надземный пешеходный переход" |
| | - Проектируемая проезжая часть | | - Посадочная площадка |
| | | | - Пешеходный переход |

| Изм. | | | | | ЮГА-202-2022-ЛО-ППТ | | |
|---|---------|------|--------|----------------|---------------------|--|------|
| «Строительство линейного объекта (трамвайной линии, автомобильной дороги, сетей инженерно-технического обеспечения) от Западного трамвайного депо до микрорайона «Немецкая Деревня» (по улице Круговой, от Западного трамвайного депо до улицы Красных Партизан, по улице Красных Партизан, от улицы Круговой до улицы Западный Обход)» | | | | | | | |
| Изм. | Кол.уч. | Лист | № док. | Подп. | Дата | Проект планировки территории | |
| Разраб. | Сахно | | | <i>Сахно</i> | 08.22 | Стадия | Лист |
| | | | | | | П | 1 |
| | | | | | | | 2 |
| Схема организации улично-дорожной сети и движения транспорта М 1:2000 | | | | | | | |
| Н.контр. | Захаров | | | <i>Захаров</i> | 08.22 | ЮГ ГЕО АЛЬЯНС | |
| ГИП | Яценко | | | <i>Яценко</i> | 08.22 | ООО СПО "ЮГ-ГЕО-АЛЬЯНС" ИНЖЕНЕРНО-ТЕХНИЧЕСКОЕ ПРОЕКТИРОВАНИЕ СРО-П-16-46/2018 | |

Согласовано
Взам. инв. №
Подп. и дата
Инв. № подл.



Документация по планировке территории (проект планировки территории и проект межевания территории) «Строительство линейного объекта (трамвайной линии, автомобильной дороги, сетей инженерно-технического обеспечения) от Западного трамвайного депо до микрорайона «Немецкая Деревня» (по улице Круговой, от Западного трамвайного депо до улицы Партизан, по улице Красных Партизан, от улицы Круговой до улицы Западный Обход)»

Схема организации улично-дорожной сети и движения транспорта М 1:2000

Примечания:

- Категории улиц и дорог:
 - Магистральные улицы общегородского значения регулируемого движения - улица Красных Партизан
 - Автомобильная дорога регионального значения - улица Западный Обход.
- Линии внутриквартальных проездов и проходов в границах территории общего пользования, границы публичных сервитутов в границах территории, в отношении которой осуществляется подготовка проекта планировки - отсутствуют.
- Входы и выходы подземного общественного пассажирского транспорта в границах территории, в отношении которой осуществляется подготовка проекта планировки - отсутствуют.
- Эстакады, путепроводы, мосты, тоннели, объекты внеуличного транспорта, железнодорожные вокзалы, пассажирские платформы, сооружения и устройства для хранения и обслуживания транспортных средств (в том числе подземные) и иные подобные объекты в соответствии с региональными и местными нормативами градостроительного проектирования в границах территории, в отношении которой осуществляется подготовка проекта планировки - отсутствуют.
- Хозяйственные проезды и скотопрогоны, сооружения для перехода диких животных - в границах территории, в отношении которой осуществляется подготовка проекта планировки - отсутствуют.
- Иные объекты, транспортной инфраструктуры с учетом существующих и прогнозных потребностей в транспортном обеспечении территории в границах территории, в отношении которой осуществляется подготовка проекта планировки - отсутствуют.
- Документацией по планировке территории линейного объекта «Строительство линейного объекта (трамвайной линии, автомобильной дороги, сетей инженерно-технического обеспечения) от Западного трамвайного депо до микрорайона «Немецкая Деревня» (по улице Круговой, от Западного трамвайного депо до улицы Красных Партизан, от улицы Круговой до улицы Западный Обход)» не предусмотрена реконструкция иных линейных объектов в связи с изменением их местоположения из зоны планируемого размещения данного линейного объекта. При пересечении с подземными и надземными инженерными коммуникациями расстояния по вертикали и горизонтали выдержаны в соответствии с требованиями СП 42.13330.2016 «Градостроительство. Планировка и застройка городских и сельских поселений». В соответствии с документацией по планировке территории предусмотрено переустройство сетей инженерно-технического обеспечения. В рамках планируемого переустройства сетей инженерно-технического обеспечения не предусматривается реконструкция линейных объектов в связи с изменением их местоположения. Технологически не предусмотрена реконструкция, изменение параметров иных линейных объектов или их частей (частей), которые влекут за собой изменение класса, категории и (или) первоначально установленных показателей функционирования линейных объектов или при котором требуется изменение границ полос отвода и (или) охранных зон таких объектов (п.14.1. Ст.1 ГрК РФ).
- Ввиду отсутствия необходимости в реконструкции линейных объектов, связанной с изменением их местоположения, перечень координат характерных точек границ зон планируемого размещения линейных объектов, подлежащих реконструкции в связи с изменением их местоположения из зон планируемого размещения линейного объекта отсутствует.
- На чертеже представлены основные пункты наземного общественного пассажирского транспорта - трамвайные остановочные пункты и автобусные остановочные пункты.

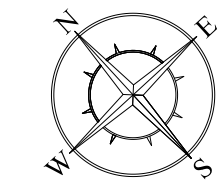
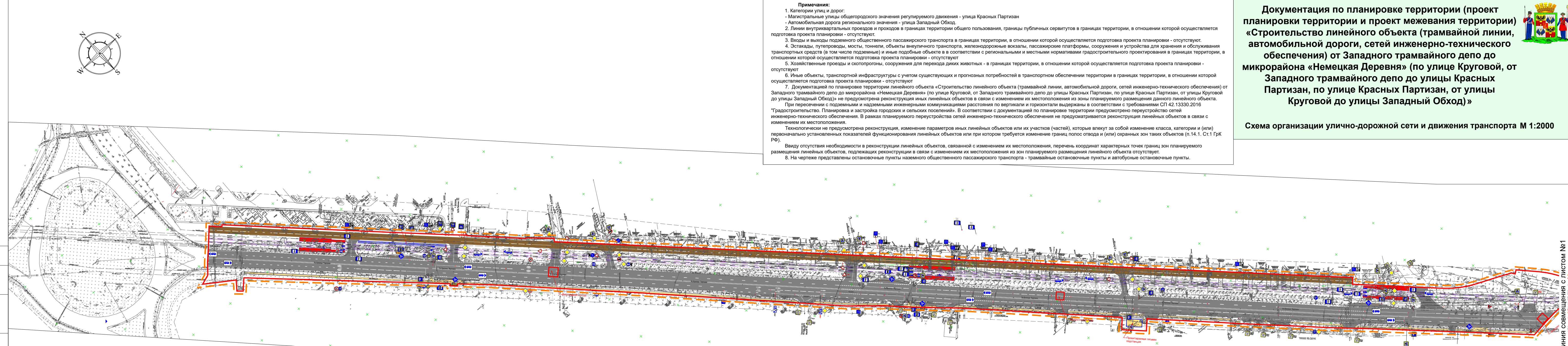
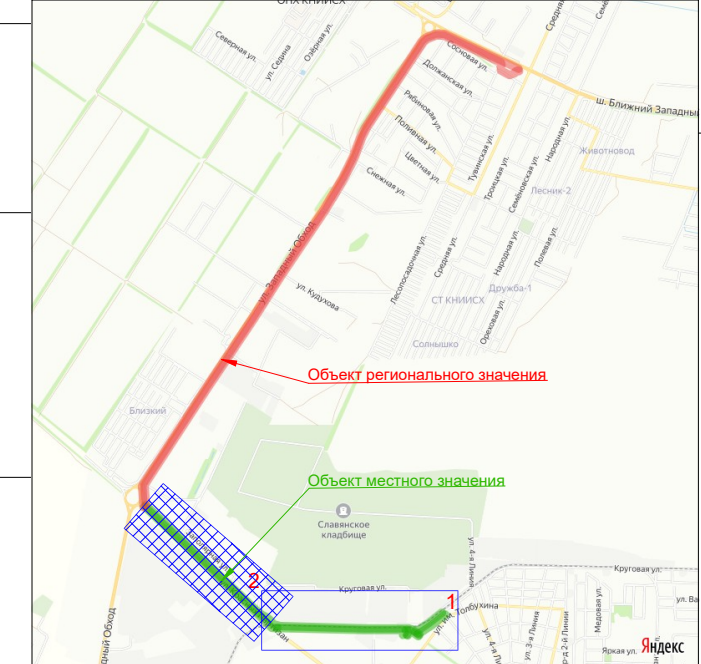


Схема расположения листов



- Условные обозначения:**
- Граница зон планируемого размещения линейного объекта (улично-дорожной сети, трамвайных путей, в том числе сетей инженерно-технического обеспечения)
 - Граница территории, в отношении которой осуществляется подготовка проекта планировки территории
 - Зона размещения парковочных мест
 - Проектируемые трамвайные пути
 - Ось трамвайных путей
 - Проектируемый остановочный пункт (трамвайный/автобусный)
 - Существующая проезжая часть
 - Существующий пешеходный переход
 - Существующие пути пешеходного движения (тротуар)
 - Проектируемая проезжая часть
 - Проектируемые пути пешеходного движения (тротуар)
 - Проектируемые пути велосипедного движения (велодорожки)
 - Направление движения наземного общественного пассажирского транспорта
 - Дорожный знак 5.19.1, 5.19.2 "Пешеходный переход"
 - Дорожный знак 2.1 "Главная дорога"
 - Дорожный знак 5.17 "Место остановки трамвая"
 - Дорожный знак 5.16 "Место остановки автобуса и (или) троллейбуса"
 - Дорожный знак 6.4 "Парковка (парковочное место)"
 - Дорожный знак 6.7 "Надземный пешеходный переход"
 - Посадочная площадка
 - Пешеходный переход

| ЮГА-202-2022-ЛО-ППТ | | | | | |
|---|---------|------|--------|-------------------|--------|
| «Строительство линейного объекта (трамвайной линии, автомобильной дороги, сетей инженерно-технического обеспечения) от Западного трамвайного депо до микрорайона «Немецкая Деревня» (по улице Круговой, от Западного трамвайного депо до улицы Красных Партизан, по улице Красных Партизан, от улицы Круговой до улицы Западный Обход)» | | | | | |
| Изм. | Кол.уч. | Лист | № док. | Подп. | Дата |
| Разраб. | Сахно | | | <i>С. Сахно</i> | 08.22 |
| Проект планировки территории | | | | | |
| | | | Стадия | Лист | Листов |
| | | | П | 2 | 2 |
| Схема организации улично-дорожной сети и движения транспорта М 1:2000 | | | | | |
| Н.контр. | Захаров | | | <i>В. Захаров</i> | 08.22 |
| ГИП | Яценко | | | <i>А. Яценко</i> | 08.22 |



Формат А4*4

Согласовано

Взам. инв. №

Подп. и дата

Инв. № подл.

Линия совмещения с листом №1