

**Россия**  
**Муниципальное бюджетное учреждение**  
**«Институт Горкадастрпроект»**  
**муниципального образования город Краснодар**  
350000, г. Краснодар, ул. Красная, 89/3  
ИНН 2310037903 КПП 230801001  
ОГРН 1022301629426

**Документация по планировке территории (проект планировки территории и проект межевания территории) для размещения линейного объекта (автомобильной дороги, сетей инженерно-технического обеспечения) по улице Автолюбителей, от улицы им. Невкипелого до жилого дома № 4/4 по улице им. Валерия Гассия (включая разворотное кольцо общественного транспорта), в Карасунском внутригородском округе города Краснодара**

**МЗ-469/2020-ДПТ/ЛО**  
**ПРОЕКТ ПЛАНИРОВКИ ТЕРРИТОРИИ**

Материалы по обоснованию  
Пояснительная записка  
Графическая часть

**Том 2**  
(листы 3-8)

Краснодар 2020

Россия  
Муниципальное бюджетное учреждение  
«Институт Горкадастрпроект»  
муниципального образования город Краснодар  
350000, г. Краснодар, ул. Красная, 89/3  
ИНН 2310037903 КПП 230801001  
ОГРН 1022301629426

Заказчик: МКУ «Центр мониторинга дорожного движения и транспорта»

**Документация по планировке территории (проект планировки территории и проект межевания территории) для размещения линейного объекта (автомобильной дороги, сетей инженерно-технического обеспечения) по улице Автолюбителей, от улицы им. Невкипелого до жилого дома № 4/4 по улице им. Валерия Гассия (включая разворотное кольцо общественного транспорта), в Карасунском внутригородском округе города Краснодара**

**МЗ-469/2020-ДПТ/ЛО**  
**ПРОЕКТ ПЛАНИРОВКИ ТЕРРИТОРИИ**

Материалы по обоснованию  
Пояснительная записка  
Графическая часть

**Том 2**  
(листы 3-8)

И.о.директора



С.Н. Бондаренко

ГИП /ГАП

Д.Е. Сечь

Краснодар 2020

Обозначение	Наименование	Примечание
<p>МЗ-469/2020-ДПТ/ЛО- С2</p> <p>МЗ-469/2020-ДПТ/ЛО- ПЗ 2</p>	<p>Содержание тома 2</p> <p>Материалы по обоснованию проекта планировки территории. Пояснительная записка</p> <p>1 Общая часть</p> <p>1.1 Обоснование целесообразности и возможности разработки проекта планировки</p> <p>1.2 Исходно – разрешительная документация</p> <p>2 Описание природно-климатических условий территории, в отношении которой разрабатывается проект планировки территории.</p> <p>3 Обоснование определения границ зон планируемого размещения линейных объектов.</p> <p>3.1 Автомобильная дорога</p> <p>3.2 Сети инженерно-технического обеспечения.</p> <p>4. Обоснование определения границ зон планируемого размещения линейных объектов, подлежащих переносу (переустройству) из зон планируемого размещения линейных объектов.</p> <p>5. Обоснование определения предельных параметров застройки территории в границах зон планируемого размещения объектов капитального строительства, входящих в состав линейных объектов (автомобильной дороги, в том числе сетей наружного электроосвещения).</p> <p>6. Ведомость пересечений границ зон пла-</p>	


<b>МЗ-469/2020-ДПТ/ЛО- С2</b>					
Изм.	Кол.уч.	Лист	№док	Подпись	Дата
					12.20
ГИП/ГАП		Сечь			12.20
Разработал		Зайцева			
				Содержание тома	
		Стадия	Лист	Листов	
		ППТ	1	4	
МБУ «Институт Горкадастрпроект»					

Обозначение	Наименование	Примечание
	<p>нируемого размещения линейного объекта (автомобильной дороги, в том числе сетей наружного электроосвещения) с сохраняемыми объектами капитального строительства (здание, строение, сооружение, объект, строительство которого не завершено), существующими и строящимися на момент подготовки проекта планировки территории.</p> <p>7. Ведомость пересечений границ зон планируемого размещения линейного объекта (автомобильной дороги, в том числе сетей наружного электроосвещения) с объектами капитального строительства, строительство которых запланировано в соответствии с ранее утвержденной документацией по планировке территории.</p> <p>8. Ведомость пересечений границ зон планируемого размещения линейного объекта (автомобильной дороги, в том числе сетей наружного электроосвещения) с водными объектами (в том числе с водотоками, водоемами, болотами и т.д.).</p> <p>9. Вертикальная планировка территории, инженерная подготовка и инженерная защита территории.</p> <p>9.1 Инженерная подготовка.</p> <p>9.2 Вертикальная планировка.</p> <p>9.3 Инженерная защита территории</p> <p>10. Организация улично-дорожной сети и движения транспорта.</p> <p>11. Сведения о границах территорий объектов культурного наследия.</p> <p><b>ИСХОДНЫЕ ДОКУМЕНТЫ:</b></p> <p>- Постановление администрации муниципального образования город Краснодар от 25.03.2020г. №1316 «О разрешении подготовки документации по планировке территории (проекта планировки территории и проекта межевания территории) для размещения линейного объекта (автомобиль-</p>	
	<b>МЗ-469/2020-ДПТ/ЛО- С2</b>	Лист 2

Обозначение	Наименование	Примечание					
	<p>ной дороги, сетей инженерно-технического обеспечения по улице Автолюбителей, от улицы им. Невкипелого до жилого дома № 4/4 по улице им. Валерия Гассия (включая разворотное кольцо общественного транспорта), в Карасунском внутригородском округе города Краснодара»;</p> <ul style="list-style-type: none"> <li>- задание на выполнение работ по подготовке документации по планировке территории;</li> <li>- сведения государственной информационной системы обеспечения градостроительной деятельности МО город Краснодар № 29/4377-1 от 12.05.2020г;</li> <li>- сведения государственной информационной системы обеспечения градостроительной деятельности МО город Краснодар № 29/14189-1 от 19.11.2020г;</li> <li>- сведения управления государственной охраны объектов культурного наследия Краснодарского края от 18.05.2020 № 78-19-5231/20;</li> <li>- сведения департамента муниципальной собственности и городских земель администрации МО город Краснодар от 01.06.2020 № 8927/26.</li> </ul> <p>Материалы по обоснованию проекта планировки территории. Графические материалы</p>						
МЗ-469/2020-ДПТ/ЛО-лист 3	<p>Схема расположения элемента планировочной структуры (линейного объекта). М 1:25000</p>						
МЗ-469/2020-ДПТ/ЛО-лист 4	<p>Схема использования территории в период подготовки проекта планировки. М 1:2000</p>						
МЗ-469/2020-ДПТ/ЛО-лист 5	<p>Схема организации улично-дорожной сети и движения транспорта. М 1:2000</p>						
						<b>МЗ-469/2020-ДПТ/ЛО- С2</b>	Лист
							3

Обозначение	Наименование	Примечание
МЗ-469/2020-ДПТ/ЛО-лист 6	Схема вертикальной планировки территории, инженерной подготовки и инженерной защиты территории. М 1:2000	
МЗ-469/2020-ДПТ/ЛО-лист 7	Схема границ зон с особыми условиями использования территории. Схема границ территорий, подверженных риску возникновения чрезвычайных ситуаций природного и техногенного характера. М 1:2000	
МЗ-469/2020-ДПТ/ЛО-лист 8	Схема конструктивных и планировочных решений. М 1:2000	
<b>МЗ-469/2020-ДПТ/ЛО- С2</b>		Лист 4

Но-мер тома	Обозначение	Наименование	Приме-чание
1	МЗ-469/2020-ДПТ/ЛО (листы 1-2)	Проект планировки территории Основная часть Положение о размещении линейных объек- тов Графическая часть	
2	МЗ-469/2020-ДПТ/ЛО (листы 3-8)	Проект планировки территории Материалы по обоснованию Пояснительная записка Графическая часть	
3	МЗ-469/2020-ДПТ/ЛО (листы 9-10)	Проект межевания территории Основная часть Пояснительная записка Графическая часть Материалы по обоснованию Графическая часть	

						<b>МЗ-469/2020-ДПТ/ЛО- СГ</b>		
Изм.	Кол.уч.	Лист	Недок	Подпись	Дата	Стадия	Лист	Листов
						ППТ	1	1
ГИП/ГАП		Сечь,Д.Е.			12.20	Состав градостроительной документации  МБУ «Институт Горкадастрпроект»		

# Материалы по обоснованию проекта планировки территории.

## Пояснительная записка

### 1 Общая часть

#### 1.1 Обоснование целесообразности и возможности разработки проекта планировки

Документация по планировке территории (проект планировки территории и проект межевания территории) для размещения линейного объекта автомобильной дороги, сетей инженерно-технического обеспечения) по улице Автолюбителей, по улице им. Невкипелого до жилого дома № 4/4 по улице им. Валерия Гассия (включая разворотное кольцо общественного транспорта), в Карасунском внутригородском округе города Краснодара.

Подготовка документации по планировке территории осуществляется в целях обеспечения устойчивого развития территорий, установления границ земельных участков, предназначенных для строительства и размещения линейных объектов.

Целью данной работы является определение на предпроектной стадии планировочных решений, возможных вариантов формирования строительства с целью принятия для дальнейшей разработки оптимальных решений, а также возможности согласования планируемых решений с соответствующими архитектурными, инженерными и природоохранными службами.

Настоящий проект разработан в соответствии с требованиями действующих нормативных актов РФ и Краснодарского края, с учетом действующих нор-


Изм.	Кол.уч	Лист	№ док	Подпись	Дата	МЗ-469/2020-ДПТ/ЛО – ПЗ 2			
ГИП		Сечь			12.20	Материалы по обоснованию проекта планировки территории. Пояснительная записка	Стадия	Лист	Листов
							ППТ	1	13
Разработал		Зайцева			12.20		МБУ «Институт Горкадастрпроект»		
Норм.контр.		Сечь			12.20				



мативов, инструкций, стандартов в области разработки градостроительной документации.

## **1.2 Исходно – разрешительная документация**

Проект планировки территории для размещения линейного объекта – автомобильной дороги, сетей инженерно-технического обеспечения, разработан в соответствии со следующей нормативно-правовой документацией:

1. Градостроительный кодекс Российской Федерации Российской Федерации от 29.12.2004 года № 190-ФЗ.

2. Градостроительный кодекс Краснодарского края от 21 июля 2008 года № 1540-КЗ ст.32.

3. "Земельный кодекс Российской Федерации" от 25.10.2001 N 136-ФЗ.

4. Федеральный закон от 10.01.2002 № 7-ФЗ «Об охране окружающей среды».

5. Федеральный закон от 18.06.2001 № 78-ФЗ «О Землеустройстве».

6. Федеральный закон от 24.07.2007 № 221-ФЗ «О кадастровой деятельности».

7. Постановление Правительства РФ от 12.05.2017 № 564 «Положение о составе и содержании проектов планировки территории, предусматривающих размещение одного или нескольких линейных объектов».

8. Решение городской Думы Краснодара от 02.09.2020 № 100 п. 1 «О генеральном плане муниципального образования город Краснодар».

9. «Нормативы градостроительного проектирования Краснодарского края», утверждены приказом департамента по архитектуре и градостроительству Краснодарского края от 16.04.2015г. №78.

10. «Местные нормативы градостроительного проектирования муниципального образования город Краснодар», утверждены решением городской Думы Краснодара от 19.07.2012г. №32 п.13.


11. Закон Краснодарского края «Об объектах культурного наследия (памятниках истории и культуры) народов Российской Федерации, расположенных на территории Краснодарского края).

12. Решение городской Думы Краснодара от 30 января 2007 года №19 п.6 «Об утверждении правил землепользования и застройки на территории муниципального образования город Краснодар».

13. Свод правил СП 42.13330.2016 «Градостроительство, планировка и застройка городских и сельских поселений», актуализированная редакция СНиП 2.07.01-89\*».

14. Приказ Министерства строительства и жилищно-коммунального хозяйства Российской Федерации от 25 апреля 2017 № 740/пр.

15. Постановление Правительства РФ от 31.03.2017 №402 «Об утверждении Правил выполнения инженерных изысканий, необходимых для подготовки документации по планировке территории, перечня видов инженерных изысканий, необходимых для подготовки документации по планировке территории, и о внесении изменений в постановление Правительства Российской Федерации от 19 января 2006 года № 20».

16. Приказ Министерства строительства и жилищно-коммунального хозяйства Российской Федерации от 25 апреля 2017 № 742/пр «Порядок установления и отображения красных линий, обозначающих границы территорий, занятых линейными объектами и (или) предназначенных для размещения линейных объектов».

Основанием для разработки проекта планировки территории, предусматривающего размещение линейного объекта, является:

Постановление администрации муниципального образования город Краснодар от 25.03.2020г. № 1316 «О разрешении подготовки документации по планировке территории (проекта планировки территории и проекта межевания территории) для размещения линейного объекта (автомобильной дороги, сетей инженерно-технического обеспечения) по улице Автолюбителей, от улицы им. Невкипелого до жилого дома № 4/4 до улицы им. Валерия Гассия (включая разво-


















## **9. Вертикальная планировка территории, инженерная подготовка и инженерная защита территории**

### **9.1 Инженерная подготовка**

Инженерная подготовка территории на стадии проекта планировки – это комплекс инженерных мероприятий по обеспечению пригодности территорий для различных видов строительства и создание оптимальных санитарно-гигиенических и микроклиматических условий для жизни населения.

К основным вопросам инженерной подготовки территории относятся: вертикальная планировка и организация поверхностного стока, защита территорий от затопления и подтопления, противоэрозионные мероприятия, понижение уровня грунтовых вод, защита от дефляции.

### **9.2 Вертикальная планировка**

Вертикальной планировкой решается задача создания благоприятных условий для трасс, проездов, тротуаров, исключения подтопления общественных территорий.

На участках, имеющих обеспеченный естественный сток поверхностных вод, необходимо сохранять существующий рельеф.

На участках, не имеющих естественного стока, предусмотрены мероприятия по инженерной подготовке территории.

Для исключения подтопления жилой застройки продольный профиль запроектирован с учетом обеспечения стока воды с прилегающей территории на проезжую часть автомобильной дороги

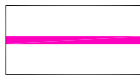

Величина и направление уклонов по осям улиц соответствует величине и направлению уклонов по водоотводящим лоткам вдоль проезжих частей улиц.











### Условные обозначения

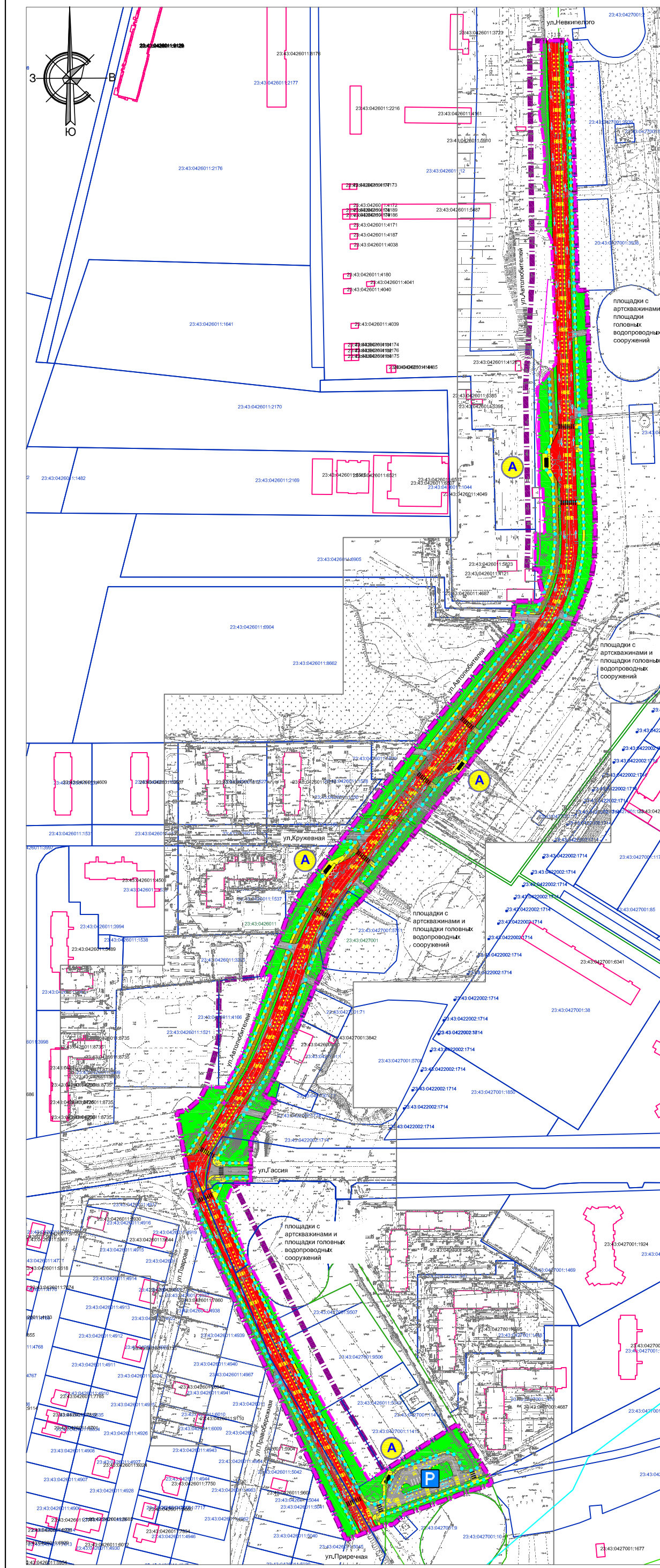
-  Граница зон планируемого размещения линейных объектов (автомобильной дороги, в том числе сетей наружного электроосвещения)
-  Граница территории, в отношении которой осуществляется подготовка схемы расположения элементов планировочной структуры

#### Примечание:

1. Зоны планируемого размещения линейных объектов, подлежащих реконструкции в связи с изменением их местоположения из зон планируемого размещения линейного объекта (автомобильной дороги, сетей инженерно-технического обеспечения), отсутствуют, в связи с тем, что при пересечении с подземными и надземными инженерными коммуникациями расстояния по вертикали и горизонтали выдержаны в соответствии с требованиями СП 42.13330.2016 "Градостроительство. Планировка и застройка городских и сельских поселений".  
Следовательно, существующие инженерные сети не препятствуют прокладке проектируемых автомобильной дороги, сетей инженерно-технического обеспечения и не требуется реконструкция в связи с изменением их местоположения существующих сетей

						МЗ-469/2020-ДПТ/ЛО			
						Проект планировки территории и проект межевания территории для размещения линейного объекта (автомобильной дороги, сетей инженерно-технического обеспечения) по улице Автолюбителей, от улицы им.Невкипелого до жилого дома № 4/4 по улице им. Валерия Гассия (включая разворотное кольцо общественного транспорта), в Карасунском внутригородском округе города Краснодара			
Изм.	Кол.уч.	Лист	№ док.	Подпись	Дата	стадия	лист	листов	
ГАП		Сечь			08.20	Материалы по обоснованию	ППТ ЛО	3	10
Разработал		Зайцева			08.20		Схема расположения элемента планировочной структуры М1:25 000		
Н.контр.		Сечь			08.20	МБУ "Институт Горкадастрпроект"			





Условные обозначения

-  Границы территории, в отношении которой осуществляется подготовка проекта планировки
-  Границы зоны планируемого размещения линейного объекта (автомобильной дороги, в том числе сетей наружного электроосвещения)
-  Граница кадастрового квартала, согласно сведений ГКН, номер 23:43:03:04:005
-  Граница земельного участка, согласно сведений ГКН, номер 23:43:03:04:005:04
-  Граница ОКС согласно сведений ГКН, номер 23:43:03:04:005:04
-  Проектируемые тротуары
-  Проектируемые велосипедные дорожки
-  Зеленые насаждения специального использования
- Категория улиц и дорог**
-  Магистральная улица районного значения транспортно-пешеходная
-  Проезды основные
- Объекты транспортной инфраструктуры**
-  Остановочные пункты наземного общественного пассажирского транспорта
-  Пешеходные переходы в одном уровне
-  Городские парковки
-  Основные пути пешеходного движения
-  Маршруты движения общественного транспорта
-  Направление движения транспорта

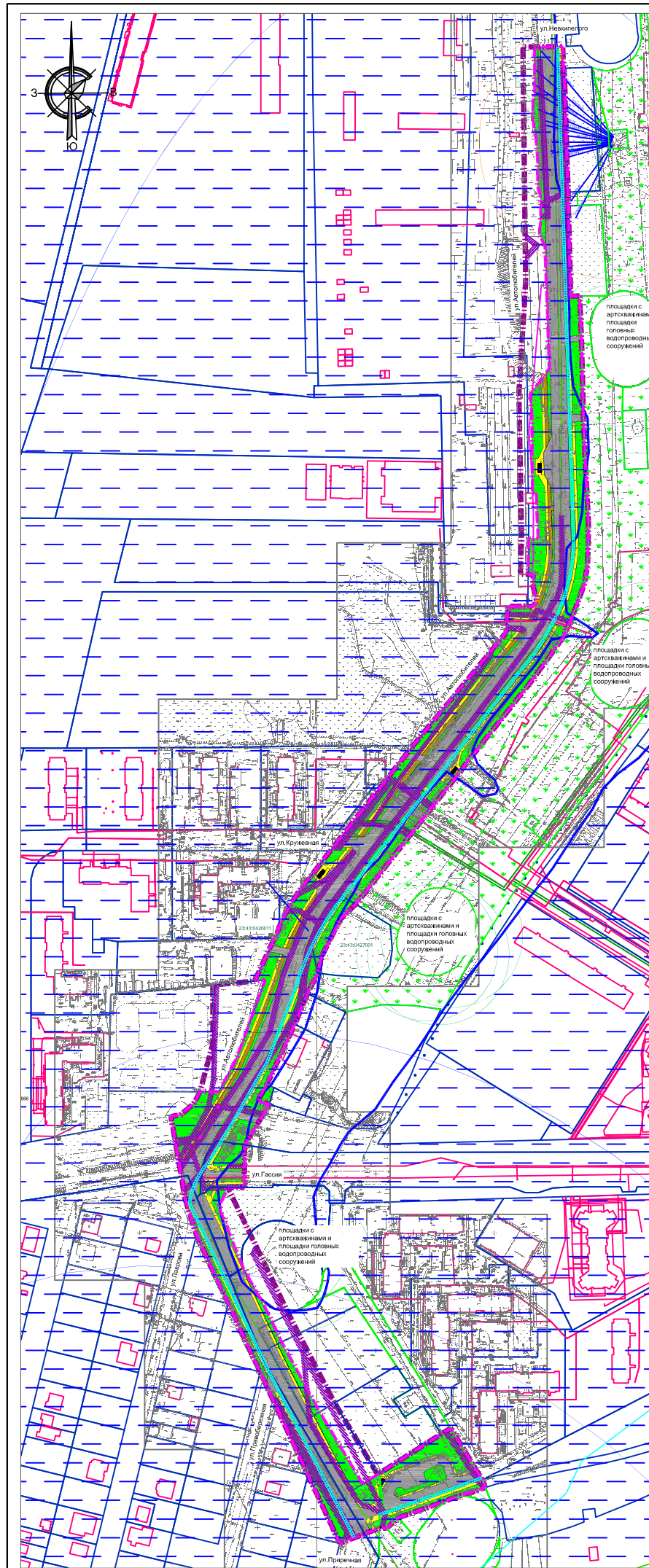
Примечания:

1. Зоны планируемого размещения линейных объектов, подлежащих реконструкции в связи с изменением их местоположения из зон планируемого размещения линейного объекта (автомобильной дороги, сетей инженерно-технического обеспечения), отсутствуют, в связи с тем, что при пересечении с подземными и надземными инженерными коммуникациями расстояния по вертикали и горизонтали выдержаны в соответствии с требованиями СП 42.13330.2016 "Градостроительство. Планировка и застройка городских и сельских поселений".  
Следовательно, существующие инженерные сети не препятствуют прокладке проектируемых автомобильной дороги, сетей инженерно-технического обеспечения и не требуется перенос или реконструкция в связи с изменением их местоположения существующих сетей.
2. Линии внутриквартальных проездов и проходов в границах территории общего пользования, границы зон действия публичных сервитутов в границах территории, в отношении которой осуществляется подготовка проекта планировки - отсутствуют.
3. Входы (выходы) подземного общественного пассажирского транспорта в границах территории, в отношении которой осуществляется подготовка проекта планировки - отсутствуют.
4. Объекты транспортной инфраструктуры с выделением эстакад, путепроводов, мостов, тоннелей, объектов внеуличного транспорта, железнодорожных вокзалов, пассажирских платформ, сооружений и устройств для хранения и обслуживания транспортных средств (в том числе подземных), пешеходные переходы на разных уровнях и иные подобные объекты в соответствии с региональными и местными нормативами градостроительного проектирования в границах территории, в отношении которой осуществляется подготовка проекта планировки - отсутствуют.
5. Хозяйственные проезды и скотопрогоны, сооружения для перехода диких животных - в границах территории, в отношении которой осуществляется подготовка проекта планировки - отсутствуют.
6. Иные объекты транспортной инфраструктуры с учетом существующих и прогнозных потребностей в транспортном обеспечении территории в границах территории, в отношении которой осуществляется подготовка проекта планировки - отсутствуют.

МЗ-469/2020-ДПТ/ЛО						
Проект планировки территории и проект межевания территории для размещения линейного объекта (автомобильной дороги, сетей инженерно-технического обеспечения) по улице Автолюбителей, от улицы им.Невмиглого до жилого дома № 4/4 по улице им. Валерия Гассия (включая разворотное кольцо общественного транспорта), в Карасинском внутригородском округе города Краснодара						
Изм.	Кол.ч.	Лист	№ док.	Подпись Дата		
ГАП	Сечь			08,20		
Разработал	Зайцева			08,20		
Н.контр.	Сечь			08,20		
Материалы по обоснованию				Стадия	Лист	Листов
Схема организации улично-дорожной сети и движения транспорта М 1:2000				ППТ ЛО	5	10
МБУ "Институт Горкадастрпроект"						







Границы территории, подверженной риску возникновения чрезвычайных ситуаций природного и техногенного характера (в соответствии с исходными данными, материалами документов территориального планирования)

В соответствии с генеральным планом развития муниципального образования город Краснодар, утвержденным решением городской Думы Краснодара от 26.01.2012 №25 п.15 "Об утверждении генерального плана муниципального образования город Краснодар", границы территории, в отношении которой осуществляется подготовка проекта планировки попадают в зону возможного катастрофического затопления (с отметкой уровня воды от 27м до 24,8м (необходим расчет прорывной волны))

**Примечания:**

- Зоны планируемого размещения линейных объектов, подлежащих реконструкции в связи с изменением их местоположения из зон планируемого размещения линейного объекта (автомобильной дороги, сетей инженерно-технического обеспечения), отсутствуют, в связи с тем, что при пересечении с подземными и надземными инженерными коммуникациями расстояния по вертикали и горизонтали выдержаны в соответствии с требованиями СП 42.13330.2016 "Градостроительство. Планировка и застройка городских и сельских поселений". Следовательно, существующие инженерные сети не препятствуют прокладке проектируемых автомобильной дороги, сетей инженерно-технического обеспечения и не требуется реконструкция в связи с изменением их местоположения существующих сетей
- Границы 1) "зоны" охраны объектов культурного наследия; защитной зоны объекта культурного наследия; охранной "зона" объектов электроэнергетики (объектов электросетевого хозяйства и объектов по производству электрической энергии); охранной "зоны" железных дорог; придорожных полос автомобильных дорог; охранной зоны трубопроводов (газопроводов, нефтепроводов и нефтепродуктопроводов, аммиакопроводов); зоны охраняемого военного объекта, охранной зоны военного объекта, запрятые и специальные зоны, устанавливаемые в связи с размещением указанных объектов; охранной "зоны" особо охраняемой природной территории (государственного природного заповедника, национального парка, природного парка, памятника природы); охранной "зоны" стационарных пунктов наблюдений за состоянием окружающей среды, ее загрязнением; рыбоохранной "зоны"; прибрежная защитная "полоса"; "охранная" (горно-санитарная) охраны лечебно-оздоровительных местностей, курортов и природных лечебных ресурсов; зоны санитарной охраны источников питьевого и хозяйственно-бытового водоснабжения, а также устанавливаемые в случаях, предусмотренных Водным кодексом Российской Федерации, в отношении подземных водных объектов зоны специальной охраны; охранной зоны пунктов государственной геодезической сети, государственной нивелирной сети и государственной гравиметрической сети; зоны наблюдения; "зоны" безопасности с особым правовым режимом рыбоохранной зоны озера Байкал; рыбохозяйственной заповедной "зоны"; зоны минимальных расстояний до магистральных или промышленных трубопроводов (газопроводов, нефтепроводов и нефтепродуктопроводов, аммиакопроводов); охранной "зоны" гидроэнергетического объекта; охранной зоны объектов инфраструктуры метрополитена; охранной зоны тепловых сетей, а так же границы иных зон с особыми условиями использования территорий, устанавливаемые в соответствии с законодательством Российской Федерации в границах территории, в отношении которой осуществляется подготовка проекта планировки - отсутствуют.
- Сведения о границах лесничеств, лесопарков, участков лесничеств, лесных кварталов, лесотаксационных выделов или частей лесотаксационных выделов - отсутствуют.
- До установления приаэродромных территорий в порядке, предусмотренном Воздушным кодексом Российской Федерации, архитектурно-строительное проектирование, строительство, реконструкция объектов капитального строительства, размещение радиотехнических и иных объектов, которые могут угрожать безопасности полетов воздушных судов, оказывать негативное воздействие на здоровье человека и окружающую среду, создавать помехи в работе радиотехнического оборудования, установленного на аэродроме, объектов радиолокации и радионавигации, предназначенных для обеспечения полетов воздушных судов, в границах указанных в части 1 статьи 4 Федерального закона приаэродромных территорий или указанных в части 2 статьи 4 Федерального закона полос воздушных подходов на аэродромах, санитарно-защитных зон аэродромов должны осуществляться при условии согласования размещения этих объектов: а) с организацией, осуществляющей эксплуатацию аэродрома экспериментальной авиации, - для аэродрома экспериментальной авиации; б) с организацией, уполномоченной федеральным органом исполнительной власти, в ведении которого находится аэродром государственной авиации, - для аэродрома государственной авиации; в) с федеральным органом исполнительной власти, осуществляющим функции по оказанию государственных услуг и управлению государственным имуществом в сфере воздушного транспорта (гражданской авиации), - для аэродрома гражданской авиации.
- В соответствии со сведениями ГИСОГД от 12.05.2020 № 29/4377-1 территория в отношении которой осуществляется подготовка проекта планировки расположена:
  - в зоне ограничения от передающего радиотехнического объекта (ПРТО);
  - в санитарно-защитной зоне и зоне ограничения застройки в направлении азимутов излучения ПРТО;
  - в зоне ограниченного доступа по Приказу МЧС России от 19.10.2015 № 13 с
  - в границах II пояса зоны санитарной охраны артезианских скважин;
  - в границах III пояса зоны санитарной охраны артезианских скважин и водозаборов;
  - в водоохранной зоне водоемов - Водоохранная зона реки Кубань (200м);
  - в зоне возможного катастрофического затопления (с отметкой уровня воды от 27м до 24,8м (необходим расчет прорывной волны))
 На прилегающей территории расположен лесопарковый зеленый пояс, Бульвар "Николаевский".
- По данным единого государственного реестра объектов культурного наследия (памятников истории и культуры) народов Российской Федерации, перечня выявленных объектов культурного наследия, списка объектов, обладающих признаками объектов культурного наследия, материалам архива управления на рассматриваемой территории объекты культурного наследия, выявленные объекты культурного наследия, объекты, обладающие признаками объектов культурного наследия, а также их зоны охраны и защитные зоны отсутствуют. Рассматриваемая территория расположена за границами исторического поселения город Краснодар.
- По сведениям ЕГРН территория в отношении которой осуществляется подготовка проекта планировки расположена в охранной зоне инженерных коммуникаций КЛ 10 кВ 2055/17-2341/4, КЛ 10 кВ 2055/7-2341/3.

**Условные обозначения**

- Граница территории, в отношении которой осуществляется подготовка проекта планировки
- Границы зон планируемого размещения линейного объекта (автомобильной дороги, в том числе сетей наружного электроосвещения)
- Граница земельного участка, согласно сведений ГКН
- Граница кадастрового квартала, согласно сведений ГКН
- Граница ОКС согласно сведений ГКН
- Проектируемые улицы и дороги с асфальтовым покрытием
- Проектируемые тротуары
- Проектируемые велосипедные дорожки
- Зеленые насаждения специального использования

**Границы зон с особыми условиями использования территорий**

- Граница зоны ограничений от передающего радиотехнического объекта (ПРТО), направление азимутов излучения ПРТО
- Граница II пояса зоны санитарной охраны артезианских скважин и водозаборов
- Граница III пояса зоны санитарной охраны артезианских скважин и водозаборов
- Лесопарковый зеленый пояс, Бульвар "Николаевский"
- Водоохранная зона р.Кубань (200м)
- Граница охранных зон существующих инженерных сетей и сооружений

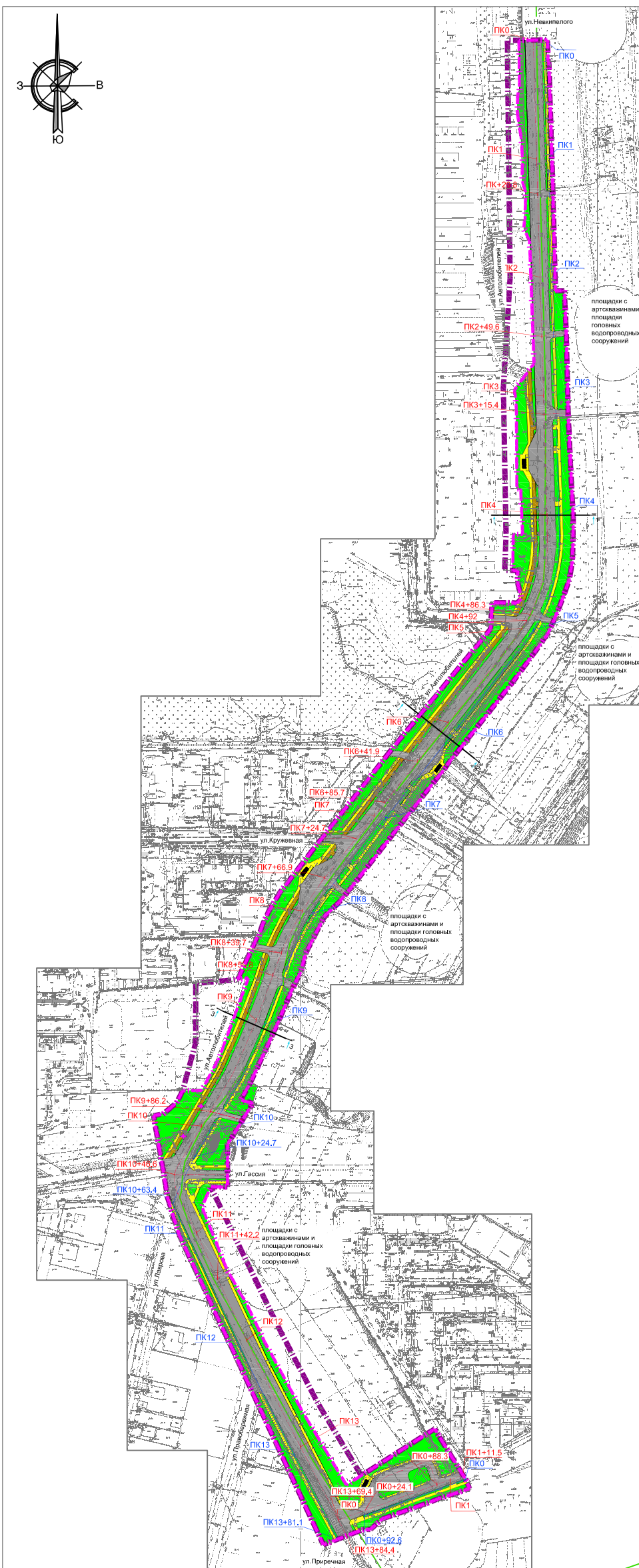
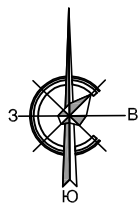
**Границы зон с особыми условиями использования территорий, подлежащие установлению в связи с размещением линейного объекта**

- Охранная зона проектируемых сетей инженерно-технического обеспечения (подземные кабельные линии электропередач 6 кВ)

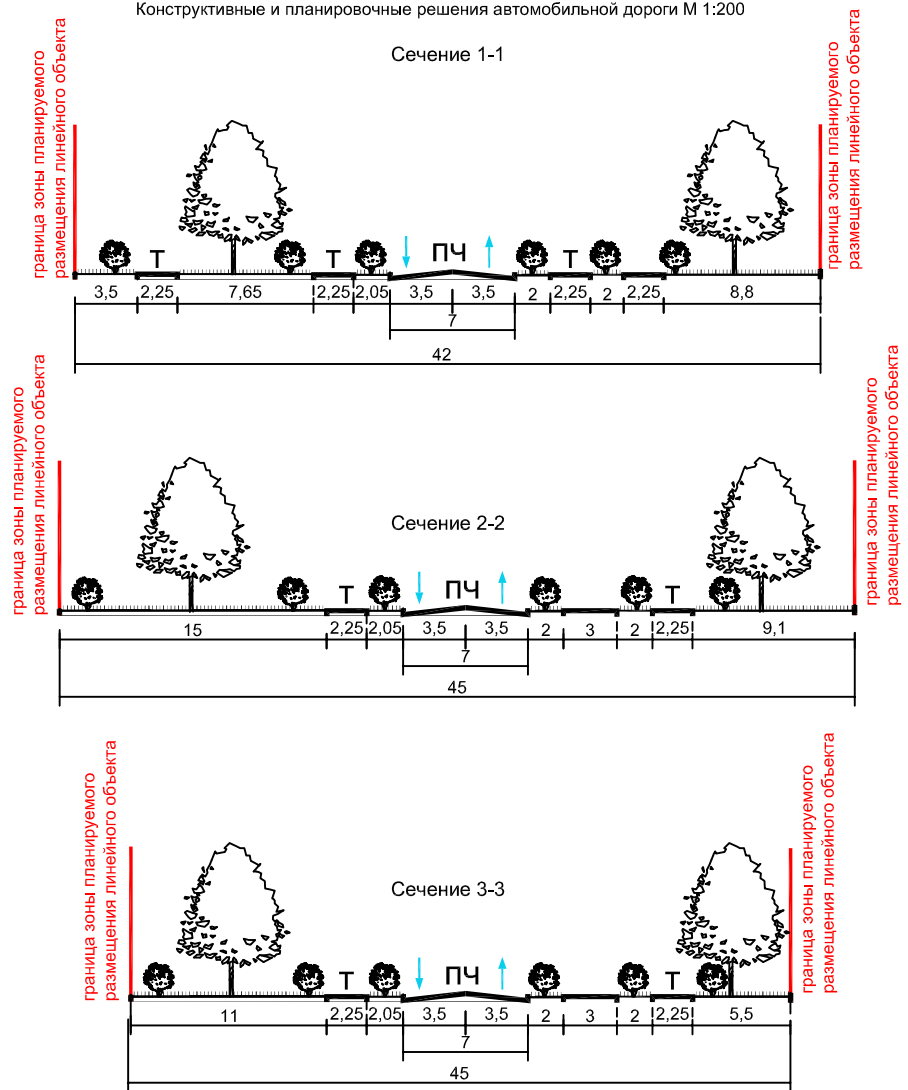
**Границы территорий, подверженных риску возникновения чрезвычайных ситуаций природного и техногенного характера (в соответствии с исходными данными, материалами документов территориального планирования)**

- Зона возможного катастрофического затопления (с отметкой уровня воды от 27м до 24,8м (необходим расчет прорывной волны))

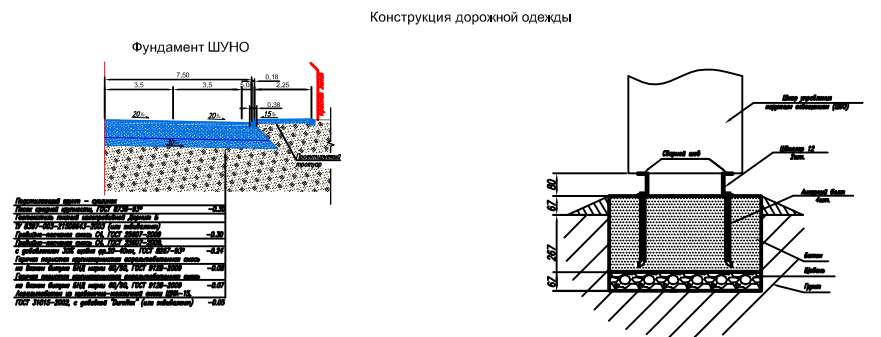
МЗ-469/2020-ДПТ/ЛО			
Изм.	Коп.уч.	Лист	№ док.
ГАП	Сель	08.20	
Разработал	Зайцева	08.20	
Нандр.	Сель	08.20	
<p>проект планировки территории и проект инженерно-технического обеспечения (в том числе сетей инженерно-технического обеспечения) по улице Автолюбителей, от улицы им.Невеликого до жилого дома № 414 по улице им. Вадима Гасина (включая размерные коды объектов транспорта 1, 4, 5, 6, 7, 8, 9, 10, 11, 12, 13, 14, 15, 16, 17, 18, 19, 20, 21, 22, 23, 24, 25, 26, 27, 28, 29, 30, 31, 32, 33, 34, 35, 36, 37, 38, 39, 40, 41, 42, 43, 44, 45, 46, 47, 48, 49, 50, 51, 52, 53, 54, 55, 56, 57, 58, 59, 60, 61, 62, 63, 64, 65, 66, 67, 68, 69, 70, 71, 72, 73, 74, 75, 76, 77, 78, 79, 80, 81, 82, 83, 84, 85, 86, 87, 88, 89, 90, 91, 92, 93, 94, 95, 96, 97, 98, 99, 100, 101, 102, 103, 104, 105, 106, 107, 108, 109, 110, 111, 112, 113, 114, 115, 116, 117, 118, 119, 120, 121, 122, 123, 124, 125, 126, 127, 128, 129, 130, 131, 132, 133, 134, 135, 136, 137, 138, 139, 140, 141, 142, 143, 144, 145, 146, 147, 148, 149, 150, 151, 152, 153, 154, 155, 156, 157, 158, 159, 160, 161, 162, 163, 164, 165, 166, 167, 168, 169, 170, 171, 172, 173, 174, 175, 176, 177, 178, 179, 180, 181, 182, 183, 184, 185, 186, 187, 188, 189, 190, 191, 192, 193, 194, 195, 196, 197, 198, 199, 200, 201, 202, 203, 204, 205, 206, 207, 208, 209, 210, 211, 212, 213, 214, 215, 216, 217, 218, 219, 220, 221, 222, 223, 224, 225, 226, 227, 228, 229, 230, 231, 232, 233, 234, 235, 236, 237, 238, 239, 240, 241, 242, 243, 244, 245, 246, 247, 248, 249, 250, 251, 252, 253, 254, 255, 256, 257, 258, 259, 260, 261, 262, 263, 264, 265, 266, 267, 268, 269, 270, 271, 272, 273, 274, 275, 276, 277, 278, 279, 280, 281, 282, 283, 284, 285, 286, 287, 288, 289, 290, 291, 292, 293, 294, 295, 296, 297, 298, 299, 300, 301, 302, 303, 304, 305, 306, 307, 308, 309, 310, 311, 312, 313, 314, 315, 316, 317, 318, 319, 320, 321, 322, 323, 324, 325, 326, 327, 328, 329, 330, 331, 332, 333, 334, 335, 336, 337, 338, 339, 340, 341, 342, 343, 344, 345, 346, 347, 348, 349, 350, 351, 352, 353, 354, 355, 356, 357, 358, 359, 360, 361, 362, 363, 364, 365, 366, 367, 368, 369, 370, 371, 372, 373, 374, 375, 376, 377, 378, 379, 380, 381, 382, 383, 384, 385, 386, 387, 388, 389, 390, 391, 392, 393, 394, 395, 396, 397, 398, 399, 400, 401, 402, 403, 404, 405, 406, 407, 408, 409, 410, 411, 412, 413, 414, 415, 416, 417, 418, 419, 420, 421, 422, 423, 424, 425, 426, 427, 428, 429, 430, 431, 432, 433, 434, 435, 436, 437, 438, 439, 440, 441, 442, 443, 444, 445, 446, 447, 448, 449, 450, 451, 452, 453, 454, 455, 456, 457, 458, 459, 460, 461, 462, 463, 464, 465, 466, 467, 468, 469, 470, 471, 472, 473, 474, 475, 476, 477, 478, 479, 480, 481, 482, 483, 484, 485, 486, 487, 488, 489, 490, 491, 492, 493, 494, 495, 496, 497, 498, 499, 500, 501, 502, 503, 504, 505, 506, 507, 508, 509, 510, 511, 512, 513, 514, 515, 516, 517, 518, 519, 520, 521, 522, 523, 524, 525, 526, 527, 528, 529, 530, 531, 532, 533, 534, 535, 536, 537, 538, 539, 540, 541, 542, 543, 544, 545, 546, 547, 548, 549, 550, 551, 552, 553, 554, 555, 556, 557, 558, 559, 560, 561, 562, 563, 564, 565, 566, 567, 568, 569, 570, 571, 572, 573, 574, 575, 576, 577, 578, 579, 580, 581, 582, 583, 584, 585, 586, 587, 588, 589, 590, 591, 592, 593, 594, 595, 596, 597, 598, 599, 600, 601, 602, 603, 604, 605, 606, 607, 608, 609, 610, 611, 612, 613, 614, 615, 616, 617, 618, 619, 620, 621, 622, 623, 624, 625, 626, 627, 628, 629, 630, 631, 632, 633, 634, 635, 636, 637, 638, 639, 640, 641, 642, 643, 644, 645, 646, 647, 648, 649, 650, 651, 652, 653, 654, 655, 656, 657, 658, 659, 660, 661, 662, 663, 664, 665, 666, 667, 668, 669, 670, 671, 672, 673, 674, 675, 676, 677, 678, 679, 680, 681, 682, 683, 684, 685, 686, 687, 688, 689, 690, 691, 692, 693, 694, 695, 696, 697, 698, 699, 700, 701, 702, 703, 704, 705, 706, 707, 708, 709, 710, 711, 712, 713, 714, 715, 716, 717, 718, 719, 720, 721, 722, 723, 724, 725, 726, 727, 728, 729, 730, 731, 732, 733, 734, 735, 736, 737, 738, 739, 740, 741, 742, 743, 744, 745, 746, 747, 748, 749, 750, 751, 752, 753, 754, 755, 756, 757, 758, 759, 760, 761, 762, 763, 764, 765, 766, 767, 768, 769, 770, 771, 772, 773, 774, 775, 776, 777, 778, 779, 780, 781, 782, 783, 784, 785, 786, 787, 788, 789, 790, 791, 792, 793, 794, 795, 796, 797, 798, 799, 800, 801, 802, 803, 804, 805, 806, 807, 808, 809, 810, 811, 812, 813, 814, 815, 816, 817, 818, 819, 820, 821, 822, 823, 824, 825, 826, 827, 828, 829, 830, 831, 832, 833, 834, 835, 836, 837, 838, 839, 840, 841, 842, 843, 844, 845, 846, 847, 848, 849, 850, 851, 852, 853, 854, 855, 856, 857, 858, 859, 860, 861, 862, 863, 864, 865, 866, 867, 868, 869, 870, 871, 872, 873, 874, 875, 876, 877, 878, 879, 880, 881, 882, 883, 884, 885, 886, 887, 888, 889, 890, 891, 892, 893, 894, 895, 896, 897, 898, 899, 900, 901, 902, 903, 904, 905, 906, 907, 908, 909, 910, 911, 912, 913, 914, 915, 916, 917, 918, 919, 920, 921, 922, 923, 924, 925, 926, 927, 928, 929, 930, 931, 932, 933, 934, 935, 936, 937, 938, 939, 940, 941, 942, 943, 944, 945, 946, 947, 948, 949, 950, 951, 952, 953, 954, 955, 956, 957, 958, 959, 960, 961, 962, 963, 964, 965, 966, 967, 968, 969, 970, 971, 972, 973, 974, 975, 976, 977, 978, 979, 980, 981, 982, 983, 984, 985, 986, 987, 988, 989, 990, 991, 992, 993, 994, 995, 996, 997, 998, 999, 1000, 1001, 1002, 1003, 1004, 1005, 1006, 1007, 1008, 1009, 1010, 1011, 1012, 1013, 1014, 1015, 1016, 1017, 1018, 1019, 1020, 1021, 1022, 1023, 1024, 1025, 1026, 1027, 1028, 1029, 1030, 1031, 1032, 1033, 1034, 1035, 1036, 1037, 1038, 1039, 1040, 1041, 1042, 1043, 1044, 1045, 1046, 1047, 1048, 1049, 1050, 1051, 1052, 1053, 1054, 1055, 1056, 1057, 1058, 1059, 1060, 1061, 1062, 1063, 1064, 1065, 1066, 1067, 1068, 1069, 1070, 1071, 1072, 1073, 1074, 1075, 1076, 1077, 1078, 1079, 1080, 1081, 1082, 1083, 1084, 1085, 1086, 1087, 1088, 1089, 1090, 1091, 1092, 1093, 1094, 1095, 1096, 1097, 1098, 1099, 1100, 1101, 1102, 1103, 1104, 1105, 1106, 1107, 1108, 1109, 1110, 1111, 1112, 1113, 1114, 1115, 1116, 1117, 1118, 1119, 1120, 1121, 1122, 1123, 1124, 1125, 1126, 1127, 1128, 1129, 1130, 1131, 1132, 1133, 1134, 1135, 1136, 1137, 1138, 1139, 1140, 1141, 1142, 1143, 1144, 1145, 1146, 1147, 1148, 1149, 1150, 1151, 1152, 1153, 1154, 1155, 1156, 1157, 1158, 1159, 1160, 1161, 1162, 1163, 1164, 1165, 1166, 1167, 1168, 1169, 1170, 1171, 1172, 1173, 1174, 1175, 1176, 1177, 1178, 1179, 1180, 1181, 1182, 1183, 1184, 1185, 1186, 1187, 1188, 1189, 1190, 1191, 1192, 1193, 1194, 1195, 1196, 1197, 1198, 1199, 1200, 1201, 1202, 1203, 1204, 1205, 1206, 1207, 1208, 1209, 1210, 1211, 1212, 1213, 1214, 1215, 1216, 1217, 1218, 1219, 1220, 1221, 1222, 1223, 1224, 1225, 1226, 1227, 1228, 1229, 1230, 1231, 1232, 1233, 1234, 1235, 1236, 1237, 1238, 1239, 1240, 1241, 1242, 1243, 1244, 1245, 1246, 1247, 1248, 1249, 1250, 1251, 1252, 1253, 1254, 1255, 1256, 1257, 1258, 1259, 1260, 1261, 1262, 1263, 1264, 1265, 1266, 1267, 1268, 1269, 1270, 1271, 1272, 1273, 1274, 1275, 1276, 1277, 1278, 1279, 1280, 1281, 1282, 1283, 1284, 1285, 1286, 1287, 1288, 1289, 1290, 1291, 1292, 1293, 1294, 1295, 1296, 1297, 1298, 1299, 1300, 1301, 1302, 1303, 1304, 1305, 1306, 1307, 1308, 1309, 1310, 1311, 1312, 1313, 1314, 1315, 1316, 1317, 1318, 1319, 1320, 1321, 1322, 1323, 1324, 1325, 1326, 1327, 1328, 1329, 1330, 1331, 1332, 1333, 1334, 1335, 1336, 1337, 1338, 1339, 1340, 1341, 1342, 1343, 1344, 1345, 1346, 1347, 1348, 1349, 1350, 1351, 1352, 1353, 1354, 1355, 1356, 1357, 1358, 1359, 1360, 1361, 1362, 1363, 1364, 1365, 1366, 1367, 1368, 1369, 1370, 1371, 1372, 1373, 1374, 1375, 1376, 1377, 1378, 1379, 1380, 1381, 1382, 1383, 1384, 1385, 1386, 1387, 1388, 1389, 1390, 1391, 1392, 1393, 1394, 1395, 1396, 1397, 1398, 1399, 1400, 1401, 1402, 1403, 1404, 1405, 1406, 1407, 1408, 1409, 1410, 1411, 1412, 1413, 1414, 1415, 1416, 1417, 1418, 1419, 1420, 1421, 1422, 1423, 1424, 1425, 1426, 1427, 1428, 1429, 1430, 1431, 1432, 1433, 1434, 1435, 1436, 1437, 1438, 1439, 1440, 1441, 1442, 1443, 1444, 1445, 1446, 1447, 1448, 1449, 1450, 1451, 1452, 1453, 1454, 1455, 1456, 1457, 1458, 1459, 1460, 1461, 1462, 1463, 1464, 1465, 1466, 1467, 1468, 1469, 1470, 1471, 1472, 1473, 1474, 1475, 1476, 1477, 1478, 1479, 1480, 1481, 1482, 1483, 1484, 1485, 1486, 1487, 1488, 1489, 1490, 1491, 1492, 1493, 1494, 1495, 1496, 1497, 1498, 1499, 1500, 1501, 1502, 1503, 1504, 1505, 1506, 1507, 1508, 1509, 1510, 1511, 1512, 1513, 1514, 1515, 1516, 1517, 1518, 1519, 1520, 1521, 1522, 1523, 1524, 1525, 1526, 1527, 1528, 1529, 1530, 1531, 1532, 1533, 1534, 1535, 1536, 1537, 1538, 1539, 1540, 1541, 1542, 1543, 1544, 1545, 1546, 1547, 1548, 1549, 1550, 1551, 1552, 1553, 1554, 1555, 1556, 1557, 1558, 1559, 1560, 1561, 1562, 1563, 1564, 1565, 1566, 1567, 1568, 1569, 1570, 1571, 1572, 1573, 1574, 1575, 1576, 1577, 1578, 1579, 1580, 1581, 1582, 1583, 1584, 1585, 1586, 1587, 1588, 1589, 1590, 1591, 1592, 1593, 1594, 1595, 1596, 1597, 1598, 1599, 1600, 1601, 1602, 1603, 1604, 1605, 1606, 1607, 1608, 1609, 1610, 1611, 1612, 1613, 1614, 1615, 1616, 1617, 1618, 1619, 1620, 1621, 1622, 1623, 1624, 1625, 1626, 1627, 1628, 1629, 1630, 1631, 1632, 1633, 1634, 1635, 1636, 1637, 1638, 1639, 1640, 1641, 1642, 1643, 1644, 1645, 1646, 1647, 1648, 1649, 1650, 1651, 1652, 1653, 1654, 1655, 1656, 1657, 1658, 1659, 1660, 1661, 1662, 1663, 1664, 1665, 1666, 1667, 1668, 1669, 1670, 1671, 1672, 1673, 1674, 1675, 1676, 1677, 1678, 1679, 1680, 1681, 1682, 1683, 1684, 1685, 1686, 1687, 1688, 1689, 1690, 1691, 1692, 1693, 1694, 1695, 1696, 1697, 1698, 1699, 1700, 1701, 1702, 1703, 1704, 1705, 1706, 1707, 1708, 1709, 1710, 1711, 1712, 1713, 1714, 1715, 1716, 1717, 1718, 1719, 1720, 1721, 1722, 1723, 1724, 1725, 1726, 1727, 1728, 1729, 1730, 1731, 17</p>			



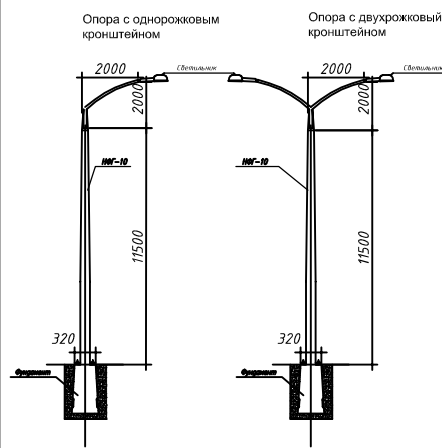
Конструктивные и планировочные решения автомобильной дороги М 1:200



Конструктивные и планировочные решения автомобильной дороги



Конструктивные и планировочные решения наружного электроосвещения



Условные обозначения

- Граница территории, в отношении которой осуществляется подготовка проекта планировки
- Границы зон планируемого размещения линейного объекта (автомобильной дороги, в том числе сетей наружного электроосвещения)
- Проектируемые улицы и дороги с асфальтовым покрытием
- Проектируемые тротуары
- Проектируемые велосипедные дорожки
- Зеленые насаждения специального использования
- Ось планируемого линейного объекта (автомобильной дороги), с нанесением пикетажа
- Ось планируемого линейного объекта (сетей наружного электроосвещения), с нанесением пикетажа
- Сечение поперечного профиля улицы

МЗ-469/2020-ДПТ/ЛО				
Проект планировки территории и проект межевания территории для размещения линейного объекта (автомобильной дороги, сетей инженерно-технического обеспечения) по улице Автозаводской, от улицы им. Невкипелого до жилого дома № 4/4 по улице им. Валерия Гаская (включая разорванное кольцо общественного транспорта), в Карасукском внутригородском округе города Карасука				
Изм.	Кол.уч.	Лист № док.	Подпись	Дата
ГАП	Сечь			08.20
Разработал	Зайцева			08.20
Н.хонтр.	Сечь			08.20
Материалы по обоснованию			стадия	лист
Схема конструктивных и планировочных решений М 1:2000			ПТ ЛО	8 10
МБУ "Институт Горкадастрпроект"				