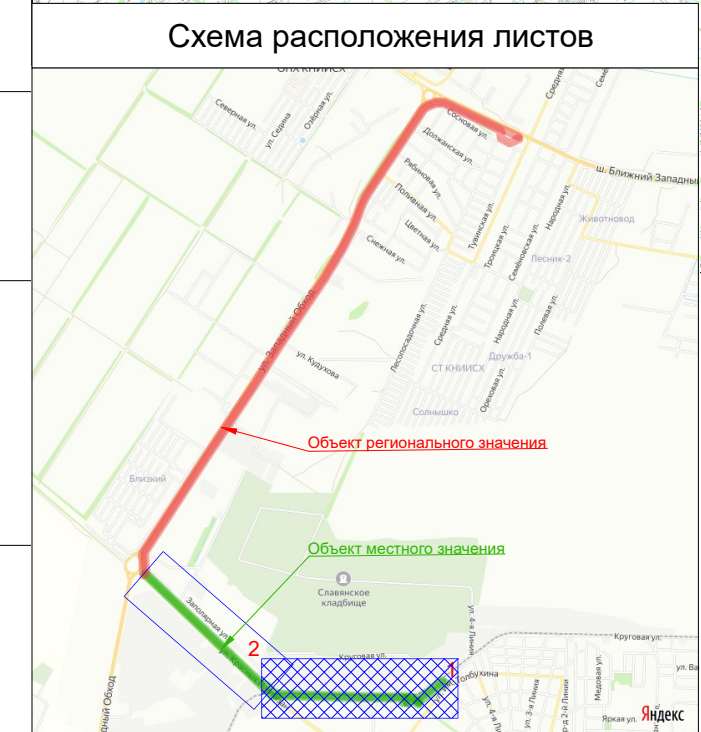
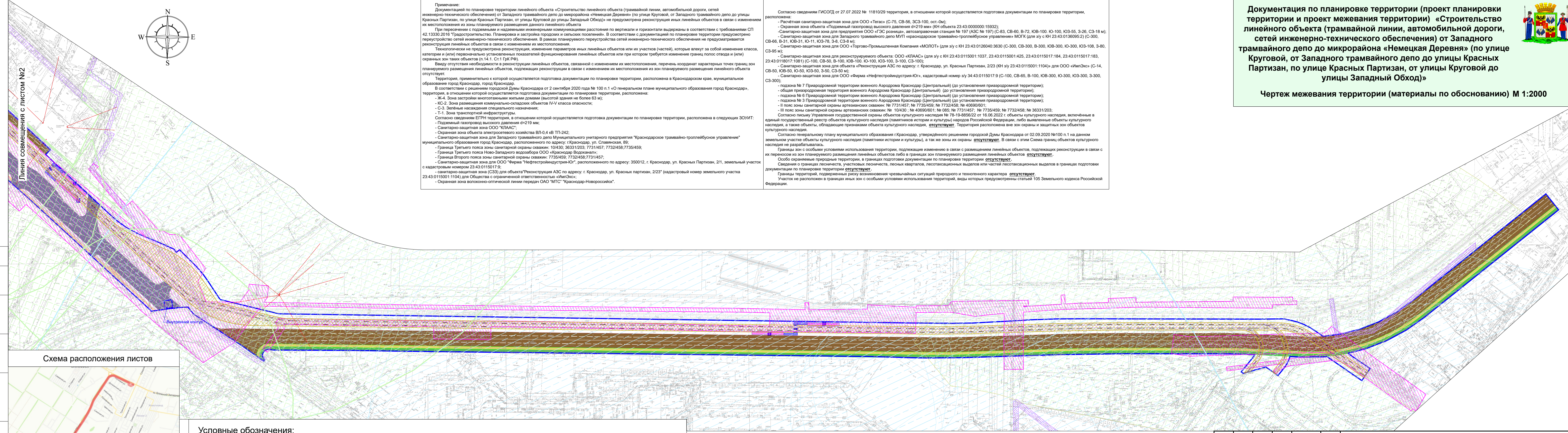


Применение:  
 Документацией по планировке территории линейного объекта «Строительство линейного объекта (трамвайной линии, автомобильной дороги, сетей инженерно-технического обеспечения) от Западного трамвайного депо до микрорайона «Немецкая Деревня» (по улице Круговой, от Западного трамвайного депо до улицы Красных Партизан, по улице Красных Партизан, от улицы Круговой до улицы Западный Обход) не предусмотрена реконструкция иных линейных объектов в связи с изменением их местоположения из зоны планируемого размещения данного линейного объекта.  
 При пересечении с подземными и надземными инженерными коммуникациями расстояния по вертикали и горизонтали выдержаны в соответствии с требованиями СП 42.13330.2016 "Градостроительство. Планировка и застройка городских и сельских поселений". В соответствии с документацией по планировке территории предусмотрено переустройство сетей инженерно-технического обеспечения. В рамках планируемого переустройства сетей инженерно-технического обеспечения не предусматривается реконструкция линейных объектов в связи с изменением их местоположения.  
 Технологически не предусмотрена реконструкция, изменение параметров установленных показателей функционирования линейных объектов или при котором требуется изменение границ полос отвода и (или) охранных зон таких объектов (п.14.1. Ст.1 ГрК РФ).  
 Ввиду отсутствия необходимости в реконструкции линейных объектов, связанной с изменением их местоположения, перечень координат характерных точек границ зон планируемого размещения линейных объектов, подлежащих реконструкции в связи с изменением их местоположения из зон планируемого размещения линейного объекта отсутствует.  
 Территория, применительно к которой осуществляется подготовка документации по планировке территории, расположена в Краснодарском крае, муниципальное образование город Краснодар, город Краснодар.  
 В соответствии с решением городской Думы Краснодара от 2 сентября 2020 года № 100 п.1 «О генеральном плане муниципального образования город Краснодар», территория, в отношении которой осуществляется подготовка документации по планировке территории, расположена:  
 - Ж-4. Зона застройки многоквартирными жилыми домами (высоты здания не более 63 м);  
 - С-3. Зона размещения коммунально-складских объектов IV-V класса опасности;  
 - С-3. Зелёные насаждения специального назначения;  
 - Т-1. Зона транспортной инфраструктуры.  
 Согласно сведениям ЕГРН территория, в отношении которой осуществляется подготовка документации по планировке территории, расположена в следующих ЗОУИТ:  
 - Подземный газопровод высокого давления d=219 мм;  
 - Санитарно-защитная зона ООО «КЛААС»;  
 - Охранная зона объекта электросетевого хозяйства ВЛ-0,4 кВ ТП-242;  
 - Санитарно-защитная зона для Западного трамвайного депо Муниципального унитарного предприятия "Краснодарское трамвайно-троллейбусное управление" муниципального образования город Краснодар, расположенного по адресу: г. Краснодар, ул. Славянская, 89;  
 - Граница Третьего пояса зоны санитарной охраны скважин: № 10/430; 36331/203; 7731/457; 7732/458; 7735/459;  
 - Граница Второго пояса зоны санитарной охраны скважин: № 7735/459; 7732/458; 7731/457;  
 - Санитарно-защитная зона для ООО "Фирма "Нефтестройиндустрия-Юг", расположенного по адресу: 350012, г. Краснодар, ул. Красных Партизан, 2/1, земельный участок с кадастровым номером 23.43.0115017.9;  
 - санитарно-защитная зона (СЗЗ) для объекта "Реконструкция АЭС по адресу: г. Краснодар, ул. Красных партизан, 2/23" (кадастровый номер земельного участка 23.43.0115001.1104) для Общества с ограниченной ответственностью «ИмпЭкс»;  
 - Охранная зона волоконно-оптической линии передач ОАО "МТС" "Краснодар-Новороссийск".

Согласно сведениям ГИСОГД от 27.07.2022 № 11810/29 территория, в отношении которой осуществляется подготовка документации по планировке территории, расположена:  
 - Расчётная санитарно-защитная зона для ООО «Тегас» (С-75, СВ-56, 3С3-100, ост.-0м);  
 - Охранная зона объекта «Подземный газопровод высокого давления d=219 мм» (КН объекта 23.43.000000.15932);  
 - Санитарно-защитная зона для предприятия ООО «ГЭС розница», автозаправочная станция № 197 (АЭС № 197) (С-83, СВ-60, В-72, ЮВ-100, Ю-100, Ю3-55, 3-26, С3-18 м);  
 - Санитарно-защитная зона для Западного трамвайного депо МУП «Краснодарское трамвайно-троллейбусное управление» МОТК (для з/у с КН 23.43.0138095.2) (С-300, СВ-66, В-31, ЮВ-31, Ю-11, Ю3-78, 3-8, С3-8 м);  
 - Санитарно-защитная зона для ООО «Торгово-Промышленная Компания «МОЛОТ» (для з/у с КН 23.43.0126040.3630 (С-300, СВ-300, В-300, ЮВ-300, Ю-300, Ю3-108, 3-80, С3-95 м);  
 - Санитарно-защитная зона для реконструируемого объекта: ООО «КЛААС» (для з/у с КН 23.43.0115001.1037, 23.43.0115001.425, 23.43.0115017.184, 23.43.0115017.183, 23.43.0118017.1081) (С-100, СВ-50, В-100, ЮВ-100, Ю-100, Ю3-100, 3-100, С3-100);  
 - Санитарно-защитная зона для объекта «Реконструкция АЭС по адресу: г. Краснодар, ул. Красных Партизан, 2/23 (КН з/у 23.43.0115001.1104) для ООО «ИмпЭкс» (С-14, СВ-50, ЮВ-50, Ю-50, Ю3-50, 3-50, С3-50 м);  
 - Санитарно-защитная зона для ООО «Фирма "Нефтестройиндустрия-Юг", кадастровый номер з/у 34.43.0115017.9 (С-100, СВ-65, В-100, ЮВ-300, Ю-300, Ю3-300, 3-300, С3-300);  
 - подзона № 7 Приаэродромной территории военного Аэродрома Краснодар (Центральный) (до установления приаэродромной территории);  
 - общая приаэродромная территория военного Аэродрома Краснодар (Центральный) (до установления приаэродромной территории);  
 - подзона № 6 Приаэродромной территории военного Аэродрома Краснодар (Центральный) (до установления приаэродромной территории);  
 - подзона № 3 Приаэродромной территории военного Аэродрома Краснодар (Центральный) (до установления приаэродромной территории);  
 - II пояс зоны санитарной охраны артезианских скважин: № 7731/457; № 7735/459; № 7732/458; № 40690/801;  
 - III пояс зоны санитарной охраны артезианских скважин: № 10/430 ; № 40690/801; № 085; № 7731/457; № 7735/459; № 7732/458; № 36331/203;  
 Согласно письму Управления государственной охраны объектов культурного наследия № 78-19-8856/22 от 16.06.2022 г. объекты культурного наследия, включённые в единый государственный реестр объектов культурного наследия (памятников истории и культуры) народов Российской Федерации, либо выявленные объекты культурного наследия, а также объекты, обладающие признаками объекта культурного наследия, **отсутствуют**. Территория расположена вне зон охраны и защитных зон объектов культурного наследия.  
 Согласно генеральному плану муниципального образования г.Краснодар, утверждённому решением городской Думы Краснодара от 02.09.2020 №100 п.1 на данном земельном участке объекты культурного наследия (памятники истории и культуры), а так же зоны их охраны **отсутствуют**. В связи с этим Схема границ объектов культурного наследия не разрабатывалась.  
 Границы зон с особыми условиями использования территории, подлежащие изменению в связи с размещением линейных объектов, подлежащих реконструкции в связи с их переносом из зон планируемого размещения линейных объектов либо в границах зон планируемого размещения линейных объектов **отсутствуют**.  
 Особо охраняемые природные территории, в границах подготовки документации по планировке территории **отсутствуют**.  
 Сведения о границах лесничеств, участков лесничеств, лесных кварталов, лесотаксационных выделов или частей лесотаксационных выделов в границах подготовки документации по планировке территории **отсутствуют**.  
 Границы территорий, подверженных риску возникновения чрезвычайных ситуаций природного и техногенного характера **отсутствуют**.  
 Участок не расположен в границах иных зон с особыми условиями использования территорий, виды которых предусмотрены статьей 105 Земельного кодекса Российской Федерации.

Документация по планировке территории (проект планировки территории и проект межевания территории) «Строительство линейного объекта (трамвайной линии, автомобильной дороги, сетей инженерно-технического обеспечения) от Западного трамвайного депо до микрорайона «Немецкая Деревня» (по улице Круговой, от Западного трамвайного депо до улицы Красных Партизан, по улице Красных Партизан, от улицы Круговой до улицы Западный Обход)»

Чертеж межевания территории (материалы по обоснованию) М 1:2000



Условные обозначения:

	- Граница зон планируемого размещения линейного объекта		- Существующая проезжая часть
	- Граница зоны с особым условием использования территории, подлежащая установлению в связи с размещением линейных объектов		- Существующий пешеходный переход
	- Зона санитарной охраны источников водоснабжения и водопроводов питьевого назначения		- Существующие пути пешеходного движения (тротуар)
	- Санитарно-защитная зона предприятий, сооружений и иных объектов, согласно ГИСОГД		- Проектируемая проезжая часть
	- Охранная зона линий и сооружений связи и линий и сооружений радиотехники		- Проектируемые пути пешеходного движения (тротуар)
	- Охранная зона инженерных коммуникаций		- Проектируемые пути велосипедного движения (велодорожки)
	- Направление азимуты излучения ПРТО		- Проектируемые трамвайные пути
	- Граница охранных зон существующих инженерных сетей (охранная зона объектов электроэнергетики (объектов электросетевого хозяйства и объектов по производству электрической энергии), охранная зона линий и сооружений, водопровода, канализации)		- Проектируемая контактная сеть перспективной трамвайной линии
			- Проектируемая трамвайная посадочная площадка
			- Проектируемый пешеходный переход

<b>ЮГА-202-2022-ЛО-ПМТ</b>					
«Строительство линейного объекта (трамвайной линии, автомобильной дороги, сетей инженерно-технического обеспечения) от Западного трамвайного депо до микрорайона «Немецкая Деревня» (по улице Круговой, от Западного трамвайного депо до улицы Красных Партизан, по улице Красных Партизан, от улицы Круговой до улицы Западный Обход)»					
Изм.	Кол.уч.	Лист	№ док.	Подп.	Дата
Разраб.	Сахно				08.22
Проект межевания территории					
			Стадия	Лист	Листов
			П	1	2
Н.контр.	Захаров				08.22
ГИП	Яценко				08.22

Чертеж межевания территории (материалы по обоснованию) М 1:1000

**ЮГ ГЕО АЛЬЯНС**  
 ООО "ЮГ ГЕО АЛЬЯНС"  
 Юридический адрес: Краснодарский край, г. Краснодар, ул. Славянская, 89  
 ИНН 23-07-0000000, ОГРН 1022300000000, ОГРНИП 1022300000000  
 Свидетельство о государственной регистрации № 23-07-0000000 от 16.06.2018

Формат А4\*4

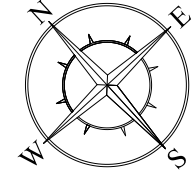
Согласовано

Взам. инв. №

Подп. и дата

Инв. № подл.

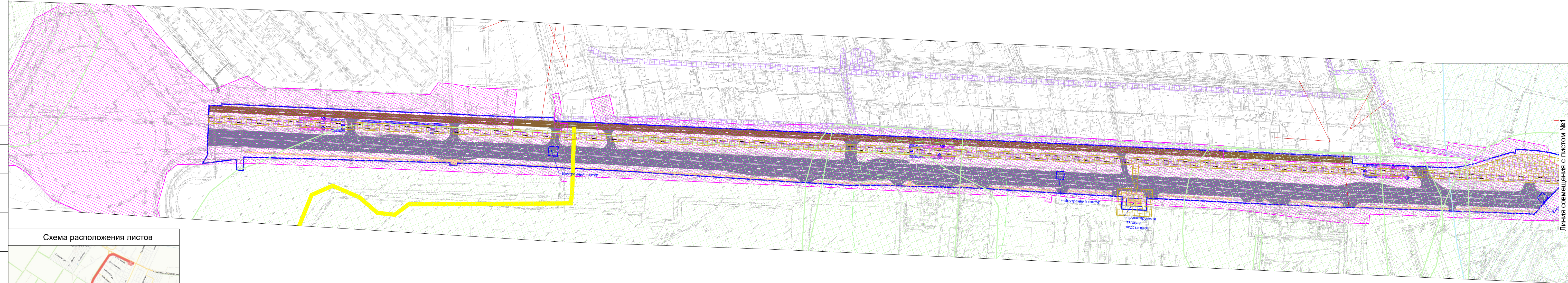




Документация по планировке территории (проект планировки территории и проект межевания территории) «Строительство линейного объекта (трамвайной линии, автомобильной дороги, сетей инженерно-технического обеспечения) от Западного трамвайного депо до микрорайона «Немецкая Деревня» (по улице Круговой, от Западного трамвайного депо до улицы Красных Партизан, по улице Красных Партизан, от улицы Круговой до улицы Западный Обход)»

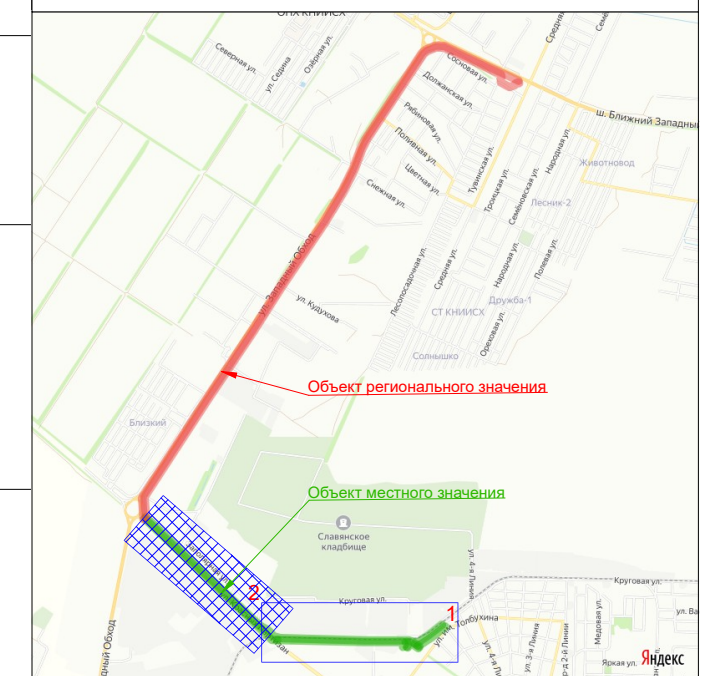


Чертеж межевания территории (материалы по обоснованию) М 1:2000



Линия совмещения с листом №1

Схема расположения листов



Условные обозначения:

- Граница зон планируемого размещения линейного объекта
- Граница территории, в отношении которой осуществляется подготовка проекта планировки
- Граница зоны с особым условием использования территории, подлежащая установлению в связи с размещением линейных объектов
- Зона санитарной охраны источников водоснабжения и водопроводов питьевого назначения
- Санитарно-защитная зона предприятий, сооружений и иных объектов, согласно ГИСОГД
- Охранная зона линий и сооружений связи и линий и сооружений радиодиффузии
- Охранная зона инженерных коммуникаций
- Направление азимутов излучения ПРТО
- Граница охранных зон существующих инженерных сетей (охранная зона объектов электроэнергетики (объектов электросетевого хозяйства и объектов по производству электрической энергии), охранная зона линий и сооружений, водопровода, канализации)
- Существующая проезжая часть
- Существующий пешеходный переход
- Существующие пути пешеходного движения (тротуар)
- Проектируемая проезжая часть
- Проектируемые пути пешеходного движения (тротуар)
- Проектируемые пути велосипедного движения (велодорожки)
- Проектируемые трамвайные пути
- Проектируемая контактная сеть перспективной трамвайной линии
- Проектируемая трамвайная посадочная площадка
- Проектируемый пешеходный переход

ЮГА-202-2022-ЛО-ПМТ					
«Строительство линейного объекта (трамвайной линии, автомобильной дороги, сетей инженерно-технического обеспечения) от Западного трамвайного депо до микрорайона «Немецкая Деревня» (по улице Круговой, от Западного трамвайного депо до улицы Красных Партизан, по улице Красных Партизан, от улицы Круговой до улицы Западный Обход)»					
Изм.	Кол.уч.	Лист	№ док.	Подп.	Дата
Разраб.	Сахно			<i>Сахно</i>	08.22
Проект межевания территории			Стадия	Лист	Листов
			П	2	2
Чертеж межевания территории (материалы по обоснованию) М 1:1000					
Н.контр.	Захаров			<i>Захаров</i>	08.22
ГИП	Яценко			<i>Яценко</i>	08.22



Формат А4\*4

Согласовано

Взам. инв. №

Подп. и дата

Инв. № подл.