

# Материалы по обоснованию внесения изменений в генеральный план муниципального образования город Краснодар

## Карта природно-экологического каркаса

### Условные обозначения

#### Границы

- субъектов Российской Федерации
- городского округа
- сельских округов
- населенных пунктов
- внутригородских округов

### Элементы природно-экологического каркаса

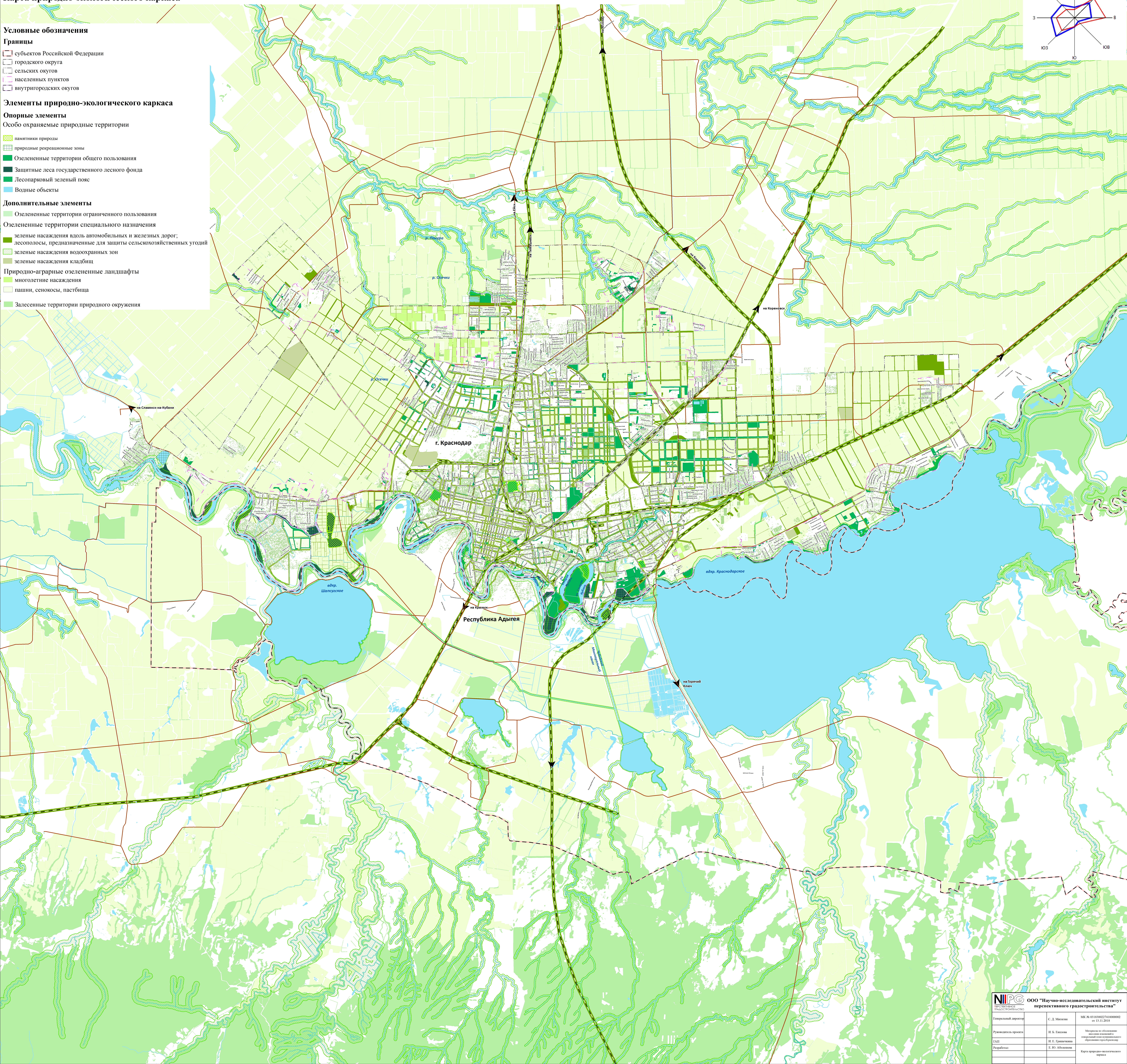
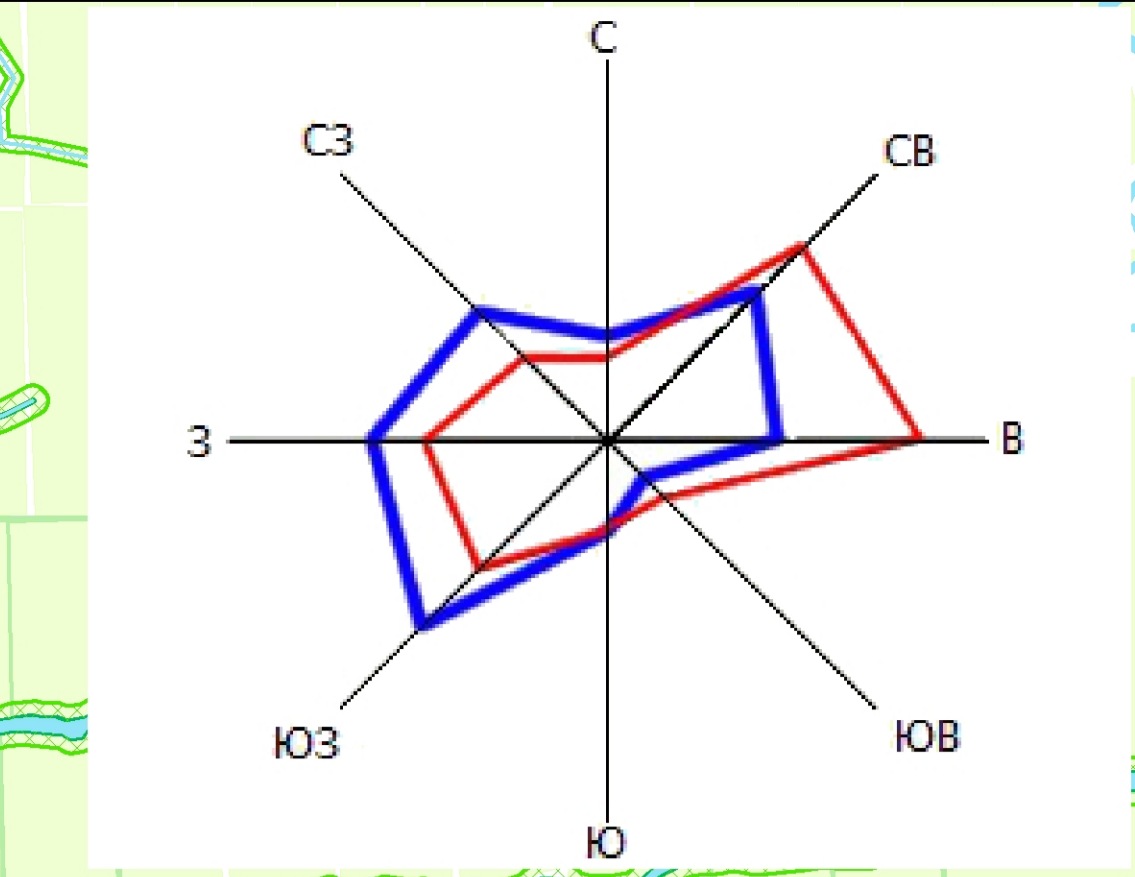
#### Опорные элементы

##### Особо охраняемые природные территории

- памятники природы
- природные рекреационные зоны
- Озелененные территории общего пользования
- Защитные леса государственного лесного фонда
- Лесопарковый зеленый пояс
- Водные объекты

#### Дополнительные элементы

- Озелененные территории ограниченного пользования
- Озелененные территории специального назначения
- зеленые насаждения вдоль автомобильных и железных дорог;
- лесополосы, предназначенные для защиты сельскохозяйственных угодий
- зеленые насаждения водоохранных зон
- зеленые насаждения кладбищ
- Природно-аграрные озелененные ландшафты
- многолетние насаждения
- пашни, сенокосы, пастбища
- Залесенные территории природного окружения



<b>НИПГ</b> НАУЧНО-ИССЛЕДОВАТЕЛЬСКИЙ ИНСТИТУТ РАДИОСТРОЙЧЕСТВА		<b>ООО "Научно-исследовательский институт перспективного градостроительства"</b>	
Генеральный директор	С. Д. Мещин	МФ № 03/К50/2018/00002 от 13.11.2018	
Руководитель проекта	Н. Б. Елизова	Материал по обоснованию внесения изменений в генеральный план муниципального образования город Краснодар	
ГАИ	Н. Е. Труфанова		
Разработал	Е. Ю. Абелева		Карта природно-экологического каркаса