

Схема расположения земельного участка или земельных участков на кадастровом плане территории

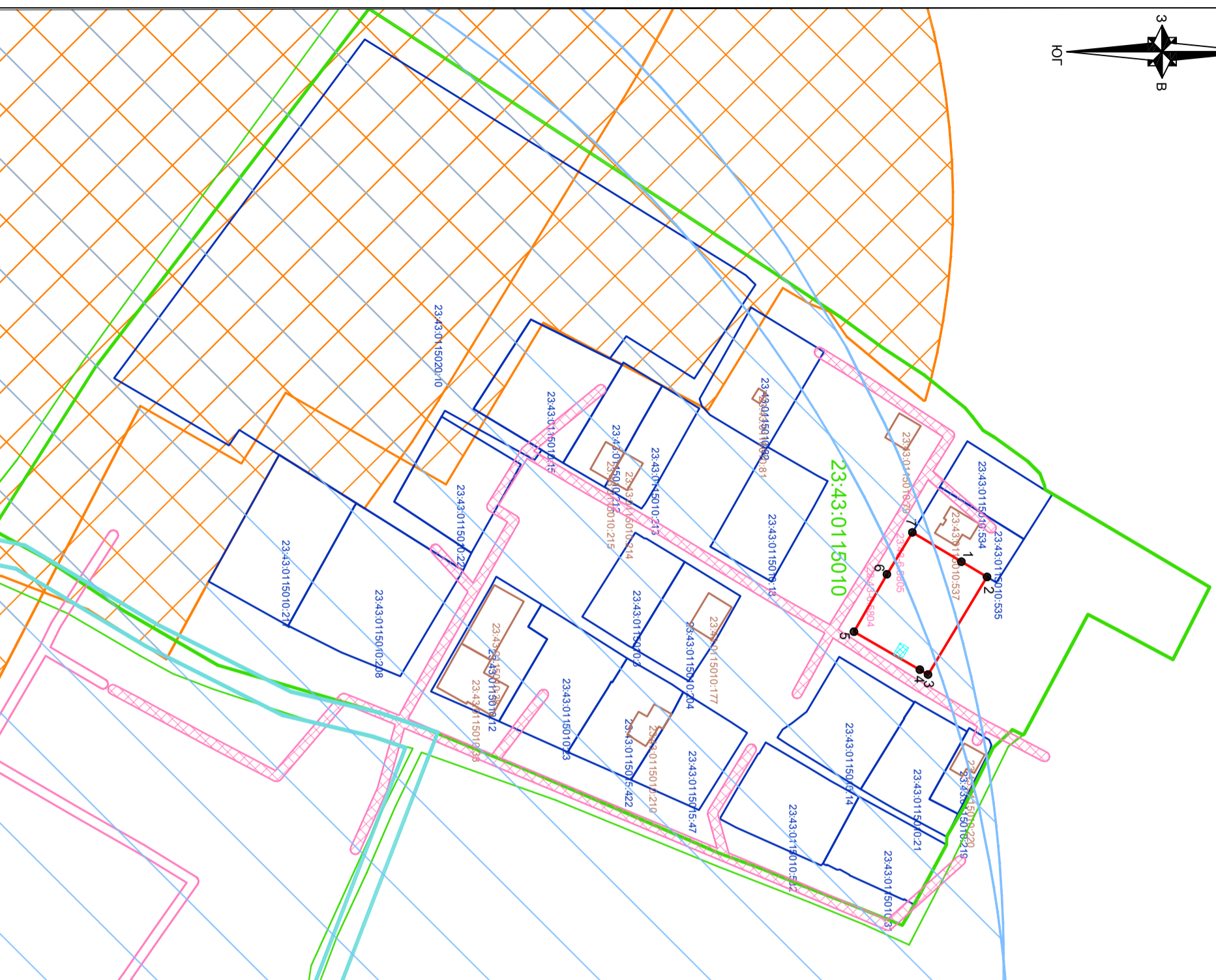
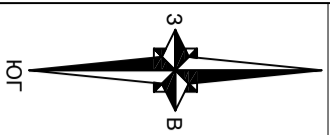
Утверждена
Постановлением

(наименование документа об утверждении, включая наименование органов государственной власти или органов местного самоуправления, принявших решение об утверждении схемы)

Администрации муниципального образования

Город Краснодар

или подписавших соглашение о перераспределении земельных участков) от _____ № _____



Условный номер земельного участка :
Площадь земельного участка 1632 кв. м.

Обозначение характерных точек границ	Координаты, м	
	X	Y
1	2	3
1	481863.89	1370951.99
2	481874.26	1370958.17
3	481850.33	1370997.76
4	481847.00	1370995.81
5	481820.29	1370980.39
6	481833.66	1370957.10
7	481843.99	1370940.12

Условные обозначения:

- граница образуемого земельного участка
- утверждённая красная линия линейного объекта
- граница земельного участка согласно сведениям ЕГРН, номер 23:43:0409017:39
- граница кадастрового квартала, номер 23:43:0409017
- граница ОКС согласно сведений ЕГРН, номер 23:43:0409017:5
- обозначение характерной точки границы образуемого земельного участка
- наличие подъездов и проходов к земельному участку

Границы зон с особыми условиями использования территории

- ЗОУИТ согласно сведений ЕГРН, номер 23:43:6.3000
- граница III пояса зоны санитарной охраны артезианских скважин и водозаборов
- граница санитарно-защитной зоны
- граница охранной зоны существующих инженерных коммуникаций

Система координат МСК 23, зона 1
Масштаб 1:2000