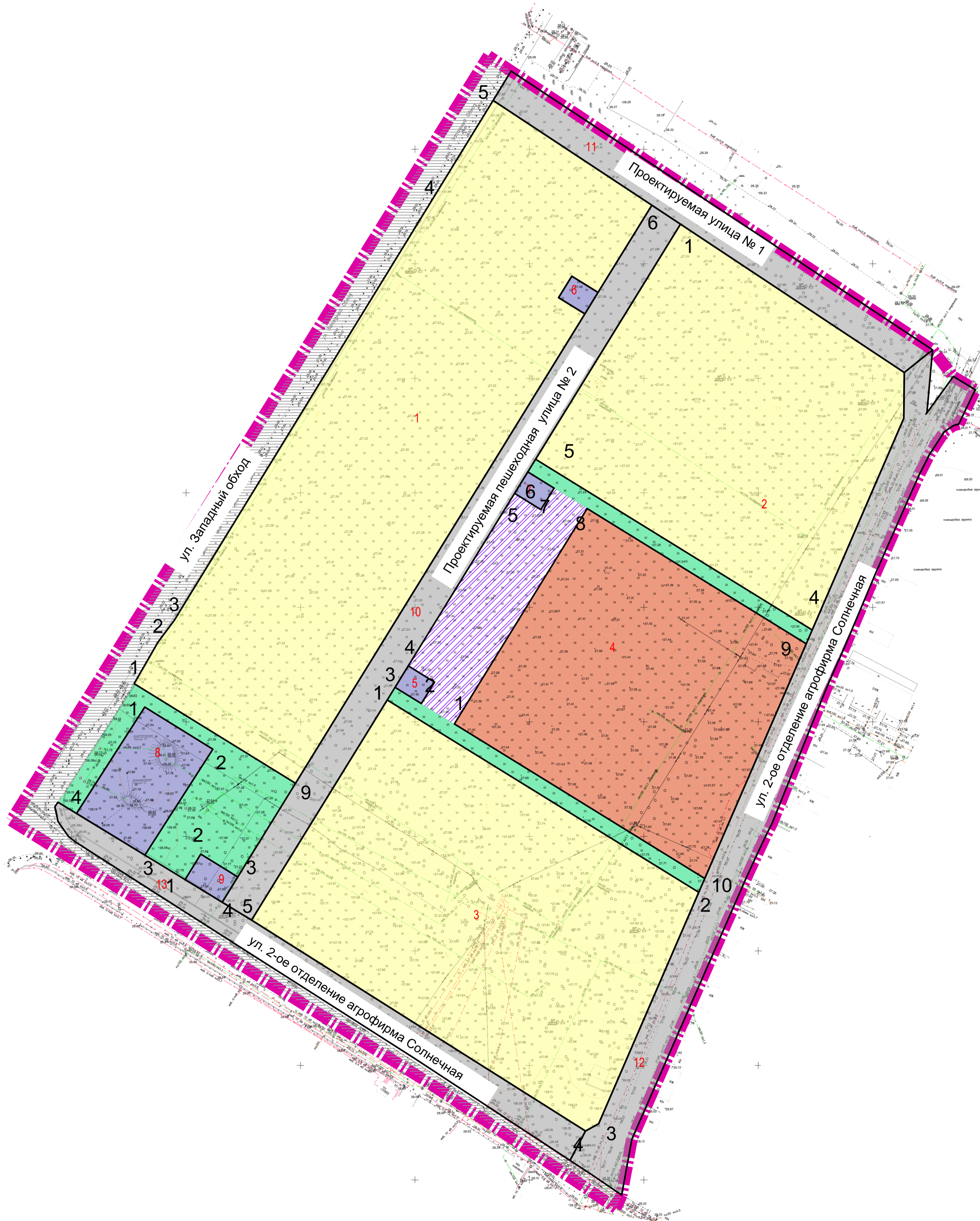


# ПРОЕКТ ПЛАНИРОВКИ ТЕРРИТОРИИ И ПРОЕКТ МЕЖЕВАНИЯ ТЕРРИТОРИИ, ПРИЛЕГАЮЩЕЙ К ЗАПАДНОМУ ОБХОДУ В ПРИКУБАНСКОМ ВНУТРИГОРОДСКОМ ОКРУГЕ ГОРОДА КРАСНОДАРА

Чертеж планировки территории, отображающий границы планируемых элементов планировочной структуры, границы зон планируемого размещения объектов капитального строительства, номера зон планируемого размещения объектов капитального строительства  
М 1:1000



## ЭКСПЛИКАЦИЯ ЗОН ПЛАНИРУЕМОГО РАЗМЕЩЕНИЯ ОБЪЕКТОВ КАПИТАЛЬНОГО СТРОИТЕЛЬСТВА

№ п/п	Номер зоны ОКС	Функциональное назначение объекта капитального строительства	Площадь, м <sup>2</sup>
<b>Квартал 1</b>			
1	1	Многokвартирный жилой дом этажностью 9 этажей и выше, объекты обслуживания жилой застройки во встроенных помещениях многоквартирного дома в отдельных помещениях дома, в составе: спортивного зала, магазинов, офисов, кафе, предприятия бытового обслуживания, отделения почтовой связи, аптеки	24504
2	6	Объект капитального строительства в целях обеспечения физических и юридических лиц коммунальными услугами, в частности поставки электричества (трансформаторная подстанция)	148
3	8	Объект капитального строительства в целях обеспечения физических и юридических лиц коммунальными услугами, в частности поставки электричества (объект водоснабжения, водонапорные башни, водопроводная насосная станция)	1927
4	9	Объект капитального строительства в целях обеспечения физических и юридических лиц коммунальными услугами, в частности поставки электричества (трансформаторная подстанция)	247
<b>Квартал 2</b>			
5	2	Многokвартирный дом этажностью девять этажей и выше, объекты обслуживания жилой застройки во встроенных помещениях многоквартирного дома в отдельных помещениях дома, в составе: офисов	15752
6	3	Многokвартирный дом этажностью 9 этажей и выше, объекты обслуживания жилой застройки во встроенных помещениях многоквартирного дома в отдельных помещениях дома, в составе: офиса врача общей практики на 65 посещений в смену, библиотеки на 50 тыс. ед. хранения, помещения для культурно-массовой и политико-воспитательной работы, бассейна, офисов, отделения банка, общественный пункт охраны порядка	19135
7	4	Детский сад	13317
8	5	Объект капитального строительства в целях обеспечения физических и юридических лиц коммунальными услугами, в частности поставки электричества (трансформаторная подстанция)	149
9	7	Объект капитального строительства в целях обеспечения физических и юридических лиц коммунальными услугами, в частности поставки электричества (трансформаторная подстанция)	149
<b>Территория общего пользования - улично-дорожная сеть</b>			
10	10	Объект улично-дорожной сети (Проектируемая пешеходная улица № 2)	5360
11	11	Объект улично-дорожной сети (Проектируемая улица № 1)	3272
12	12	Объект улично-дорожной сети (ул. 2-ое отделение агрофирма Солнечная)	6550
13	13	Объект улично-дорожной сети (ул. 2-ое отделение агрофирма Солнечная)	3401

### УСЛОВНЫЕ ОБОЗНАЧЕНИЯ

- Границы территории, в отношении которой осуществляется подготовка документации по планировке территории
- Границы зон планируемого размещения объектов капитального строительства
- Номера зон планируемого размещения объектов капитального строительства
- Планируемые территории общего пользования

### Зоны размещения объектов капитального строительства

- сущ. планируемого
- Многоэтажных и среднеэтажных жилых домов
  - Общеобразовательных учреждений
  - Инженерной инфраструктуры
  - Транспортной инфраструктуры
  - Спортивного назначения

07-21-КК-4304/21

Проект планировки территории и проект межевания территории, прилегающей к Западному обходу в Прикубанском внутригородском округе города Краснодара

Основная часть

Рук. проекта В.В. Романова  
Архитектор И.Д. Антипова

Чертеж планировки территории, границы зон планируемого размещения объектов капитального строительства, номера зон планируемого размещения объектов капитального строительства, М 1:1000

Стадия Лист Листов

ППТ 2 2

ООО "НИИ ПГ"  
Санкт-Петербург

Имя, № докум. Подпись, дата