

РОССИЯ

ООО «ГЕОСЕРВИС»

Вх № 01-49

ТЕХНИЧЕСКИЙ ОТЧЕТ  
по инженерно-геодезическим изысканиям

Объект: «Размещение объекта торговли»

ЗАКАЗЧИК: ООО «СОЛНЕЧНАЯ ЛАГУНА»

АДРЕС: г. Краснодар, Прикубанский внутригородской округ,  
ул. Восточно-Кругликовская, 46/5

г. Краснодар  
2022 г

Вх.№ 01-49-ИГДИ

Игв. №	Подп. и дата	Взам. инв.	История изменений						Технический отчет по инженерно-геодезическим изысканиям. Состав отчетной документации	Стадия	Лист	Листо
			Изм	Кол.уч.	Лист	№док.	Подпись	Дата				
			Разраб.		Ковалев				II	1		



## ОГЛАВЛЕНИЕ

№№ п/п	Наименование документов	Номера листов
1.	Раздел 1. Общие сведения	3
2.	Раздел 2. Краткая физико-географическая характеристика площадки работ	
3.	Раздел 3. Топографо-геодезическая изученность площадки инженерных изысканий.	
4.	Раздел 4. Сведения о методике и технологии выполненных работ.	
5.	Раздел 5. Сведения о проведении технического контроля и приемки работ.	
6.	Раздел 6. Заключение.	
	Приложения к техническому отчету:	
7.	Заявление заказчика на выполнение работ	
8.	Техническое задание на выполнение топографо-геодезических работ.	
9.	Предписание (программа работ) на выполнение топографо – геодезических работ	
10.	Материалы геодезических измерений	
11.	Журналы полевых измерений	
12.	Схема планового съемочного обоснования.	
13.	Схема высотного съемочного обоснования.	
14.	Акт проверки и приемки выполненных работ.	
15.	Корректирующий лист.	
	Графические приложения:	
16	План топографической съемки застроенной территории в М 1:500 с сечением рельефа горизонталями через 0,25 м	

Взам. инв.

Подп. и дата

Инв. №

*Вх.№ 01-49-ИГДИ*

Изм	Кол.уч	Лист	№док.	Подпись	Дата
Разраб.		Ковалев			

**Технический отчет по инженерно-геодезическим изысканиям.  
Состав отчетной документации**

Стадия	Лист	Листов
ПЛ	2	

ООО «ГЕОСЕРВИС»

Раздел 1. Общие сведения.

Организация – исполнитель: - ООО «ГЕОСЕРВИС»

Свидетельство о допуске к определенному виду или видам работ, которые оказывают влияние на безопасность объектов капитального строительства:

№ СРО-И-035-26102012 от 08.06.2018г. №01425

- Техническое задание на выполнение инженерно – геодезических изысканий: 01-49 от 24.05.2022г.

- Программа на производство инженерно – геодезических изысканий: 01-49 от 24.05.2022г.

Основанием для производства инженерно – геодезических изысканий послужило письмо – заявка № 01-49 от 24.05.2022г

Заказчик: ООО «СОЛНЕЧНАЯ ЛАГУНА»

Адрес: г. Краснодар, Прикубанский внутригородской округ, ул.Восточно-Кругликовская, 46/5

Задачей инженерно-геодезических работ является горизонтально – высотная съемка застроенной территории топографического плана в М 1:500 с сечением рельефа горизонталями через 0,25 м и съемка инженерных коммуникаций с обследованием колодцев и опор.

Работы выполнялись в соответствии:

"ГОСТ Р 21.301-2021. Национальный стандарт Российской Федерации. Система проектной документации для строительства. Правила выполнения отчетной технической документации по инженерным изысканиям"

"ГОСТ Р 21.101-2020. Национальный стандарт Российской Федерации. Система проектной документации для строительства. Основные требования к проектной и рабочей документации"

СП 47.13330.2016. Свод правил. Инженерные изыскания для строительства. Основные положения. Актуализированная редакция СНиП 11-02-96""СП 317.1325800.2017. Свод правил. Инженерно-геодезические изыскания для строительства. Общие правила производства работ"СП 11-104-97. Система нормативных документов в строительстве. Инженерно-геодезические изыскания для строительства"

ГКИНП (ОНТА)-01-271-03 Руководство по созданию и реконструкции городских геодезических сетей с использованием спутниковых систем: ГЛОНАСС-ГПП S;

ГКИНП (ОНТА)-02-262-02 ИНСТРУКЦИЯ ПО РАЗВИТИЮ СЪЕМОЧНОГО ОБОСНОВАНИЯ И СЪЕМКЕ СИТУАЦИИ И РЕЛЬЕФА С ПРИМЕНЕНИЕМ ГЛОБАЛЬНЫХ НАВИГАЦИОННЫХ СПУТНИКОВЫХ СИСТЕМ ГЛОНАСС И ГПП S, в границах, указанных на прилагаемой схеме.

Система координат местная г.Краснодара

Система высот Балтийская 1977г.

Исходные пункты: пп 585, пп 3838, пп 8536, пп 7149.

Виды и объемы выполненных работ: -

№ п/п	Состав работ	Ед.изм.	Объем
1	Горизонтально – высотная съемка застроенной территории в М 1 : 500 сеч. 0,25 м		0,62

Полевые и камеральные работы выполнены в период: полевые с 30.05.2022г. по 04.06.2022г., камеральные 04.06.2022г. по 05.06.2022 г.

Взам. инв.										
	Подп. и дата							<b>Вх.№ 01-49-ИГДИ</b>		
Инв. №		Изм	Кол.уч	Лист	№док.	Подпись	Дата	Технический отчет по инженерно-геодезическим изысканиям. Состав отчетной документации	Стадия	Лист
	Разраб.		Ковалев				ПД		3	
								ООО «ГЕОСЕРВИС»		

Раздел 2. Краткая физико-географическая характеристика площадки работ.

Город Краснодар расположен в Южной части полого наклонной к Азовскому морю Прикубанской аккумулятивной равнины в зоне Западно-Кубанского прогиба на правом

Город Краснодар расположен в Южной части полого наклонной к Азовскому морю Прикубанской аккумулятивной равнины в зоне Западно-Кубанского прогиба на правом относительно высоком берегу р. Кубани, огибающей город с юга и юго-запада.

Краснодар расположен в зоне сейсмической активности. Нередко эпицентр землетрясения находится в Чёрном море, а сейсмические волны достигают прибрежных городов и даже Краснодара.

Рельеф:

Характеристика рельефа, территория, намечаемая для создания инженерно-топографического плана застроенной территории, методом спутниковых ГЛОНАСС /GPS S- наблюдений характеризуется равнинной местностью с перепадом высот от 32.14 м, до 33.04 м, что составляет около 0.9 м на 30 м длины.

Место работ: г. Краснодар, Прикубанский внутригородской округ, ул. Восточно-Кругликовская, 46/5

Геоморфология:

На основе сложных геоморфологических и гидрогеологических исследований в районе города Краснодара было районировано в соответствии с различными характеристиками зданий, для бизнеса и жизни людей. Основная часть города характеризуется благоприятными условиями, но в новых районах находятся в опасности подъеме грунтовых вод.

Климат:

Город расположен в умеренном климатическом поясе. Лето жаркое, максимальная температура воздуха в июле-августе может достигать 40-41 градуса Цельсия (1996, 2006). Зима мягкая, с неустойчивым снежным покровом. В январе и феврале вероятно вторжение арктического антициклона, под воздействием которого отмечается резкое понижение температуры воздуха. Так, ночью 23 января 2006 года была зарегистрирована экстремально низкая температура — минус 33,7 градусов Цельсия. Среднегодовая влажность воздуха — 71 %.

Опасных природных и техногенных процессов на площадке работ не наблюдалось.

Взам. инв.						
	Подп. и дата					
Инв. №	Изм	Кол.уч	Лист	Недок.	Подпись	Дата
	Разраб.		Ковалев			
<b>Вх.№ 01-49-ИГДИ</b>						
Технический отчет по инженерно-геодезическим изысканиям. Состав отчётной документации						
Стадия	Лист	Листов				
Д	4					
ООО «ГЕОСЕРВИС»						





Раздел 4. Сведения о методике и технологии выполненных работ.

Инженерно-геодезические изыскания выполнены в соответствии требованиям нормативных документов СП 47.13330.2016, СП 11-104-97, ГКИНП (ОНТА)-01-271-03, ГКИНП (ОНТА)-02-262-02 в объеме согласно договора, отвечающем целям и задачам указанного объекта.

Система координат – местная г. Краснодара

Система высот – Балтийская 1977г.

При выполнении топографо-геодезических работ использовались геодезические инструменты:

- Спутниковая система: Trimble R8 GNSS, № 4651126702;
- Тахеометр электронный FOCUS 4 SPP (5\*\*) №330543
- Трубокабелеискатель (radiodetection с.а.т. + № 10/cj 1454-RU -351)
- Нивелир оптический с компенсатором NICON AS-2C №678562
- Стальная рулетка 50 м
- Рейка нивелирная РН-300, - нивелир 4Н-2КЛ №00558,

Выполнена Горизонтально-высотная съемка участка работ площадью 0,04 Га. в масштабе 1:500 с сечением рельефа горизонталями через 0,25 м.

по адресу: г. Краснодар, Прикубанский внутригородской округ, ул.Восточно-Кругликовская, 46/5.

Произведено контрольное обследование наземных и подземных сооружений с применением трубокабелеискателя radiodetection с.а.т. + № 10/cj 1454-RU -351.

Указаны существующие здания и сооружения их инвентарные номера и назначения, материал стен. Съемка инженерных сетей вне территории земельного участка выполнена до первого колодца.

Обработка результатов полевых ГЛОНАСС/ГПП S измерений произведена в программном пакете Trimble Business center 2, Камеральная обработка проложенных ходов технического нивелирования и составление топографического плана М 1:500 с сечением горизонталями через 0,25 м. выполнена в программном модуле «Версия 2,5».

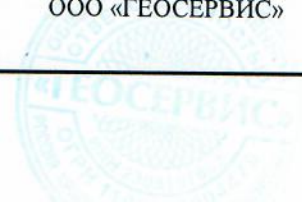
По результатам выполненных полевых и камеральных работ, составлен топографический план в масштабе 1:500.

Материалы занесены на электронную карту города Краснодара.

На топографическом плане не указаны красные линии и охранные зоны. Копии топографического плана в масштабе 1: 500 переданы заказчику на листах бумаги и в электронном виде. Исходный материал (топографический план в М 1:500) приложен в электронном виде в приложении к Техническому отчету.

Исполнителями полевых и камеральных работ по съемке и составлению планов в М 1:500 с сечением рельефа горизонталями через 0,25 м и съемке подземных коммуникаций является: Р.В. Толокольников

Взам. инв.								
	Подп. и дата							
Инв. №							<b>Вх.№ 01-49-ИГДИ</b>	
	Изм	Кол.уч.	Лист	№док.	Подпись	Дата		
	Разраб.	Ковалев						
	<b>Технический отчет по инженерно-геодезическим изысканиям. Состав отчетной документации</b>					Стадия	Лист	Листо
						П	6	
						ООО «ГЕОСЕРВИС»		



Раздел 5. Сведения о проведении технического контроля и приемки работ.

По завершении выполнения полевых и камеральных работ, выполнен контроль качества.

В результате контроля было установлено, что качество работ по съемке

Объект: «Размещение объекта торговли»

Заказчик: ООО «СОЛНЕЧНАЯ ЛАГУНА»

Адрес: г.Краснодар, Прикубанский внутригородской округ, ул.Восточно-Кругликовская, 46/5 соответствует требованиям:

Технического задания;

"ГОСТ Р 21.301-2021. Национальный стандарт Российской Федерации. Система проектной документации для строительства. Правила выполнения отчетной технической документации по инженерным изысканиям"

"ГОСТ Р 21.101-2020. Национальный стандарт Российской Федерации. Система проектной документации для строительства. Основные требования к проектной и рабочей документации"

СП 47.13330.2016. Свод правил. Инженерные изыскания для строительства. Основные положения. Актуализированная редакция СНиП 11-02-96"

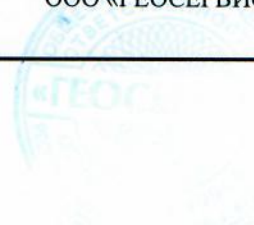
"СП 317.1325800.2017. Свод правил. Инженерно-геодезические изыскания для строительства. Общие правила производства работ"

СП 11-104-97. Система нормативных документов в строительстве. Инженерно-геодезические изыскания для строительства"

S, а также «Условным знакам для топографических планов масштабов 1:5000; 1:2000; 1:1000; 1:500» М. 1986г.,

Контроль и приемка работ выполнены главным специалистом по качеству геодезических работ ООО «ГЕОСЕРВИС» Р.В. Толокольниковым

Взам. инв.									
	Подп. и дата								
Инв. №							<b>Вх.№ 01-49-ИГДИ</b>		
	Изм	Кол.уч.	Лист	№док	Подпись	Дата			
	Разраб.		Ковалев				Стадия	Лист	Листо
							П	7	
						ООО «ГЕОСЕРВИС»			



Раздел 6. Заключение.

Полученный в результате выполнения топографо-геодезических работ по съемке застроенной территории и по съемке подземных и наземных коммуникаций планово-высотный материал в М 1:500 с сечением рельефа горизонталями через 0,25 м соответствует требованиям:

Технического задания;

"ГОСТ Р 21.301-2021. Национальный стандарт Российской Федерации. Система проектной документации для строительства. Правила выполнения отчетной технической документации по инженерным изысканиям"

"ГОСТ Р 21.101-2020. Национальный стандарт Российской Федерации. Система проектной документации для строительства. Основные требования к проектной и рабочей документации"

СП 47.13330.2016. Свод правил. Инженерные изыскания для строительства. Основные положения. Актуализированная редакция СНиП 11-02-96"

"СП 317.1325800.2017. Свод правил. Инженерно-геодезические изыскания для строительства. Общие правила производства работ"

СП 11-104-97. Система нормативных документов в строительстве. Инженерно-геодезические изыскания для строительства"

Планы вычерчены в соответствии с требованиями «Условных знаков для топографических планов масштабов 1:5000; 1:2000; 1:1000; 1:500» М. 1986г.

Топографический материал может быть использован как планово-высотная основа для проектирования.

Рекомендации по производству последующих топографо-геодезических работ – топографо-геодезические работы необходимо выполнять в строгом соответствии с требованиями СНиП 11-02-96 и СП 11-104-97, а также «Условных знаков для топографических планов масштабов 1:5000; 1:2000; 1:1000; 1:500» М. 1986г.,

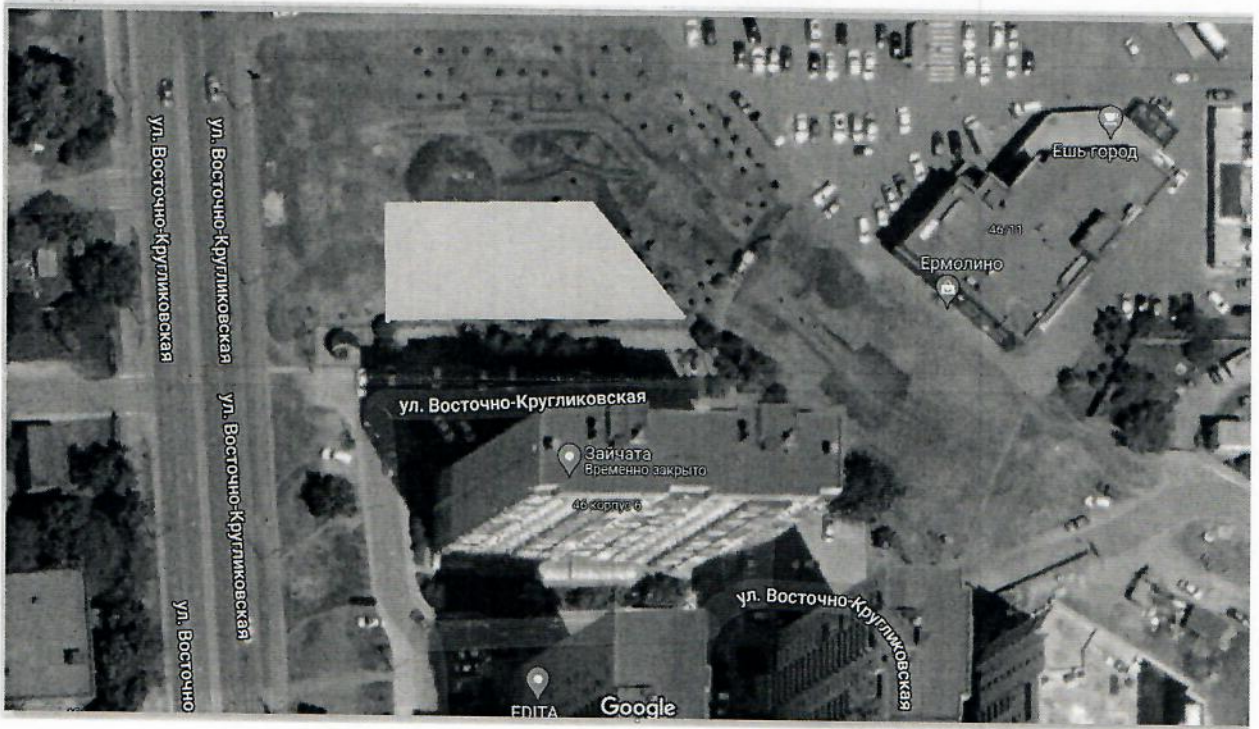
Изм. №	Пооп. и дата	Взам. инв.	<i>Вх. № 01-49-ИГДИ</i>						Стадия	Лист	Листо
			Изм	Кол.уч	Лист	№ док.	Подпись	Дата	П	8	
			Разраб.	Ковалев				ООО «ГЕОСЕРВИС»			
							Технический отчет по инженерно-геодезическим изысканиям. Состав отчетной документации				







Ситуационный план масштаб 1:5000



Инв. №	Разраб.	Ковалев					Дата	Вх. № 01-49-ИГДИ	Технический отчет по инженерно-геодезическим изысканиям. Состав отчетной документации	Стадия ПД	Лист 1	Листов 1
			Изм.	Кол.уч	Лист	№ док.						





1. Общие сведения
  - 1.1. Название объекта: «Размещение объекта торговли»
  - 2.1. Местоположение и границы района (участка) изысканий:  
Краснодарский край, г. Кранодар.
  - 3.1. Заказчик: ООО «СОЛНЕЧНАЯ ЛАГУНА»
  - 4.1. Организация, выдавшая техническое задание: ООО «СОЛНЕЧНАЯ ЛАГУНА»
  - 5.1. Характеристика предусмотренных проектов и сооружений: см. тех задание.
  - 6.1. Для каких целей выполняются работы: инженерно-геодезические изыскания выполняются с целью получения топографических планов масштаба 1:500 с определением местоположения существующих надземных и подземных коммуникаций и сооружений по ул. Восточно-Кругликовская, 46/5.
  - 7.1 Срок работ: начало согласно графику окончание согласно графику.
  - 8.1 Сметная стоимость работ: договорная.
  - 9.1 Сведения о выполненных ранее инженерных изысканиях и возможность их использования при производстве изысканий: сведений нет.
  - 10.1 Сведения по метрологическому обеспечению: приборы и инструменты прошли метрологический контроль в центре «Метрологии и стандартизации «Тесинтех» г. Москва ».
  - 11.1 Категория сложности топо-геодезических работ, согласно справочнику базовых цен на инженерные изыскания для строительства, принята II.
  - 12.1 Состав и объём работ:

Наименование и характеристика работ	Единицы измерения	Количество
Тахеометрическая съемка М 1:500 h=0.5м	га	0.04

13.1 При выполнении работ надлежит руководствоваться следующими нормативными документами:

- "ГОСТ Р 21.301-2021. Национальный стандарт Российской Федерации. Система проектной документации для строительства. Правила выполнения отчетной технической документации по инженерным изысканиям"
- "ГОСТ Р 21.101-2020. Национальный стандарт Российской Федерации. Система проектной документации для строительства. Основные требования к проектной и рабочей документации"
- СП 47.13330.2016. Свод правил. Инженерные изыскания для строительства. Основные положения. Актуализированная редакция СНиП 11-02-96"
- "СП 317.1325800.2017. Свод правил. Инженерно-геодезические изыскания для строительства. Общие правила производства работ"
- СП 11-104-97. Система нормативных документов в строительстве. Инженерно-геодезические изыскания для строительства"

Взам. инв. №						
	Подп. и дата					
Инв. №		<b>Вх. № 01-49-ИГДИ</b>				
	Изм.	Кол.уч	Лист	№ док.	Подпись	Дата
	Разраб.		Ковалев			
Технический отчет по инженерно-геодезическим изысканиям. Состав отчётной документации				Стадия	Лист	Листов
				ПД	1	
				ООО «ГЕОСЕРВИС»		



Состав отчёта:

- пояснительная записка, в которой излагается существо и особенности проведённых работ;
- текстовые приложения, включающие лицензии, техническое задание,.
- графические приложения, которые включают в себя приложение к техническому заданию, топографические планы и материалы согласования подземных коммуникаций.

3. Охрана труда и окружающей среды

3.1 Охрана труда организуется в соответствии с требованиями правил по технике безопасности ПТБ-73. Перед выездом на полевые работы начальник отдела проводит инструктаж по безопасным методам ведения изысканий, проверяет наличие средств защиты и техническое состояние транспорта.

3.2 По прибытии на объект изысканий исполнитель работ обязан выявить опасные участки (линии электропередач, подземные коммуникации, водные преграды).


3.5 Особое внимание уделить обеспечению безопасности при работе в зоне влияния ВЛ, при обследовании подземных коммуникаций.

4. Технический контроль и приёмка работ

Технический контроль в ходе полевых работ и приёмочный контроль после их завершения осуществляется главным геодезистом путём просмотра полевой документации, сличения планов с местностью, набора контрольных пикетов и промеров. Результаты полевой приёмки выполненных работ отражаются в акте приёмочного контроля, который хранится в архивном экземпляре отчёта.

Ведомость результатов обработки базовых линий

Ведомость определения погрешности при вычислении координат точек

Взам. инв. №													
	Подп. и дата												
Инв. №													
	<i>Изм.</i>	<i>Кол.уч.</i>	<i>Лист</i>	<i>№док.</i>	<i>Подпись</i>	<i>Дата</i>	<b>Вх.№ 01-49-ИГДИ</b>						
	Разраб.	Ковалев											
							<b>Технический отчет по инженерно-геодезическим изысканиям. Состав отчётной документации</b>						
													
							<table border="1"> <tr> <td><i>Стадия</i></td> <td><i>Лист</i></td> <td><i>Листов</i></td> </tr> <tr> <td>ИД</td> <td>1</td> <td></td> </tr> </table>	<i>Стадия</i>	<i>Лист</i>	<i>Листов</i>	ИД	1	
<i>Стадия</i>	<i>Лист</i>	<i>Листов</i>											
ИД	1												
							ООО «ГЕОСЕРВИС»						

Приложение

СИТУАЦИОННАЯ СХЕМА

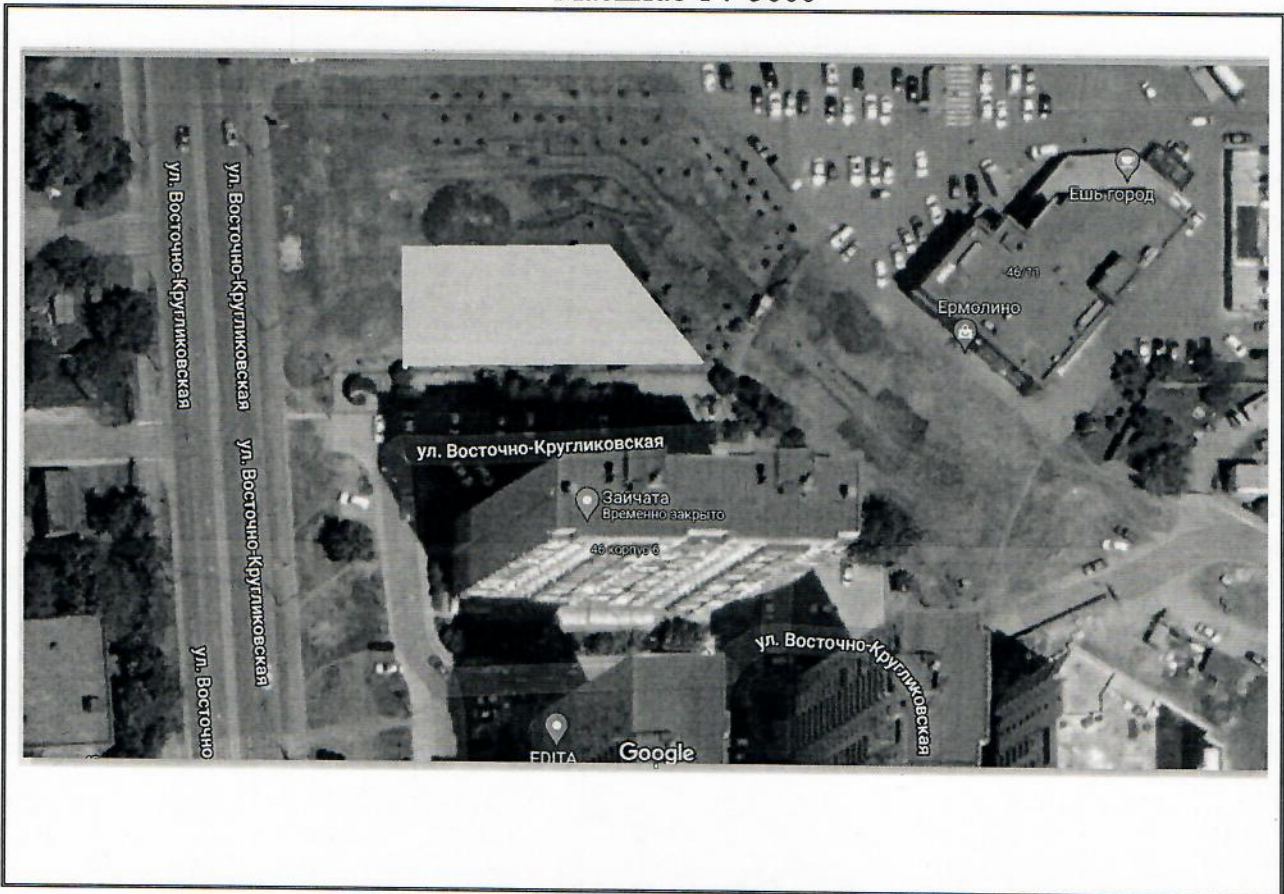
Объект: «Строительство магазина по ул.Восточно-Кругликовская, 46/5 в г. Краснодаре»

ЗАКАЗЧИК: ООО «СОЛНЕЧНАЯ ЛАГУНА»

АДРЕС: г. Краснодар, Прикубанский округ, ул.Восточно-Кругликовская, 46/5.



Масштаб 1 : 5000



Взам. инв. №

Подп. и дата

Инв. №

Изм.	Кол.уч.	Лист	№док.	Подпись	Дата
Разраб.		Ковалев			

Вх.№ 01-49-ИГДИ

Технический отчет по инженерно-геодезическим изысканиям.  
Состав отчетной документации

Стадия	Лист	Листов
ПД	1	1

ООО «ГЕОСЕРВИС»



ОБЩЕСТВО С ОГРАНИЧЕННОЙ ОТВЕТСТВЕННОСТЬЮ  
**"ГЕОСЕРВИС"**

350004 г. Краснодар, ул. Северная, 256  
 ИНН 2308167662 КПП 230801001 ОГРН 1102308004479 Р/С 40702810700440005639  
 К/С 3010181030000000978 БИК 040349978 в Краснодарском филиале  
 ОАО «Банк Москвы» г. Краснодар

№ 12 от 16.05.2018 г.



Директора Департамента  
 архитектуры и градостроительства  
 АМО город Краснодар

Фролов М.Л.

от ООО «ГЕОСЕРВИС»  
 г. Краснодар, ул. Северная, 256  
 Р.В. Толокольников

Заявление

Прошу предоставить архивный топографический материал для выполнения геодезических работ в бумажном (электронном) виде масштаба 1:500 на объекты:  
 Приложение CD диск (флэш накопитель)

- Ул. Ратной Славы (44-Б-14, 44-Б-13, 44-А-14, 44-А-15, 44-А-16)
- 16-й Полевой участок (44-А-5, 44-А-9, 43-Б-8)
- Ул. Заповедная (84-Б-15, 84-Г-3, 84-Г-7)
- Ул. Шаляпина (67-А-4, 67-Б-1, 67-А-3, 67-А-2, 67-А-1)
- Пос. Краснодарский/ул. К.Россинского (56-Г-10, 56-Г-14, 68-Б-2, 68-Б-6, 68-Б-10)
- Ул. Королева (32-Г-9, 32-Г-10, 32-Г-14, 32-Г-13, 44-Б-1, 44-Б-2, 44-Б-5, 44-Б-6, 44-Б-9, 44-Б-10)
- Ул. 1-го Мая ( 84-Г-1, 84-Г-2, 84-Г-3, 84-Г-5, 84-Г-6, 84-Г-7, 84-В-1, 84-В-2, 84-В-3, 84-В-4, 84-В-5, 84-В-6, 84-В-8. )
- Мальгерба, 4 (67-В-2)

16.05.2018 г.



Р.В. Толокольников

Взам. инв. №	
Подп. и дата	
Инв. №	

Вх. № 01-49-ИГДИ

Изм.	Кол.уч.	Лист	№ док.	Подпись	Дата
Разраб.		Ковалев			

Технический отчет по инженерно-геодезическим изысканиям.  
 Состав отчетной документации

Стадия	Лист	Листов
ИД	1	
ООО «ГЕОСЕРВИС»		



**ХАРАКТЕРИСТИКИ ХОДОВ**  
Госстрой России ГУП МосЦТИСИЗ 5 отдел.

Программный комплекс "Версия". Модуль "Геодезические измерения".

**ВЕДОМОСТЬ ИЗМЕРЕННЫХ И УРАВНЕННЫХ ХОДОВ**

К-во ходов:1  
К-во тв. точек:4  
Угловая СКО, сек:34.000  
Линейная СКО, м:0.005  
СКО веса:0.000

Имя пункта	Измеренный угол	Измеренная линия	X	Y	Дирекционный угол	Уравненная линия
//ход1						
пп 585		0.000	23053.744	23297.299	178 15 5	195.914
пп 3838	69 25 12	46.050	22857.920	23303.230	67 41 0	46.050
т10	195 20 45	244.110	22875.405	23345.832	83 01 5	244.115
т20	181 04 13	177.390	22905.024	23588.143	84 05 1	177.393
т30	186 49 52	233.220	22923.301	23764.592	90 55 0	233.224
т40	87 18 33	172.100	22919.564	23997.786	358 13 3	172.101
т50	268 42 59	208.450	23091.583	23992.462	86 56 3	208.454
т60	182 29 18	329.140	23102.698	24200.619	89 27 2	329.149
т70	96 40 40	357.810	23105.821	24529.753	6 08 0	357.817

Номер хода	Начало хода	Конец хода	Длина хода, км	Кол-во углов	СКО Угл., сек	СКО Лин., м	СКО dx, м	СКО dy, м	Невязка Угл., сек	Угл. допуст. невязка, сек	Линейная абсолютная невязка, м	Знам. отн. лин. невязки
//ход1	пп 585	пп 7149	2.115	9	34.000	0.005	0.006	0.008	38.000	180.000	0.108	19496
	пп 8536	162 32 30		346.600		23461.589		24567.990		348 40 3		346.599
	пп 7149			0.000		23801.441		24499.934				

Име. №	Взам. инв.
	Подп. и дата

						<b>Вх.№ 01-49-ИГДИ</b>			
Изм	Кол.уч	Лист	№ док.	Подпись	Дата				
Разраб.		Ковалев				Технический отчет по инженерно-геодезическим изысканиям.	Стадия	Лист	Листов
						Состав отчетной документации	ИД		
							ООО «ГЕОСЕРВИС»		



Госстрой России ГУП МосЦТИСИЗ 5 отдел.  
 Программный комплекс "Версия". Модуль "Геодезические измерения".

**ТЕХНИЧЕСКАЯ ХАРАКТЕРИСТИКА ВЫСОТНОГО ОБОСНОВАНИЯ**

Имя хода	Начало хода	Конец хода	Длина хода, км	Число штативов	Невязка полученная, мм	Невязка допустимая, мм	Сумма изм. превышений	Сумма уравни. превышений
//ход-1	пп3838	пп8536	1,900	19,000	53,000	68,900	0,780	0,833

**УРАВНИВАНИЕ НИВЕЛИРНЫХ ХОДОВ**

Ход	Номер пункта	Число штативов	Измеренное превышение	Уравненное превышение	Уравненные отметки
//ход-1	пп3838	1,000	0,100	0,103	32,5120
	т10	3,000	1,390	1,398	32,6148
	т20	2,000	0,390	0,396	34,0132
	т30	3,000	0,080	0,088	34,4087
	т40	1,000	-0,860	-0,857	34,4971
	т50	2,000	-0,320	-0,314	33,6399
	т60	4,000	-0,260	-0,249	33,3255
	т70	3,000	0,260	0,268	33,0766
	пп8536				33,3450

Взам. инв. №	
Подп. и дата	
Инв. №	

Изм.	Кол.уч.	Лист	№ док.	Подпись	Дата
Разраб.				Ковалев	

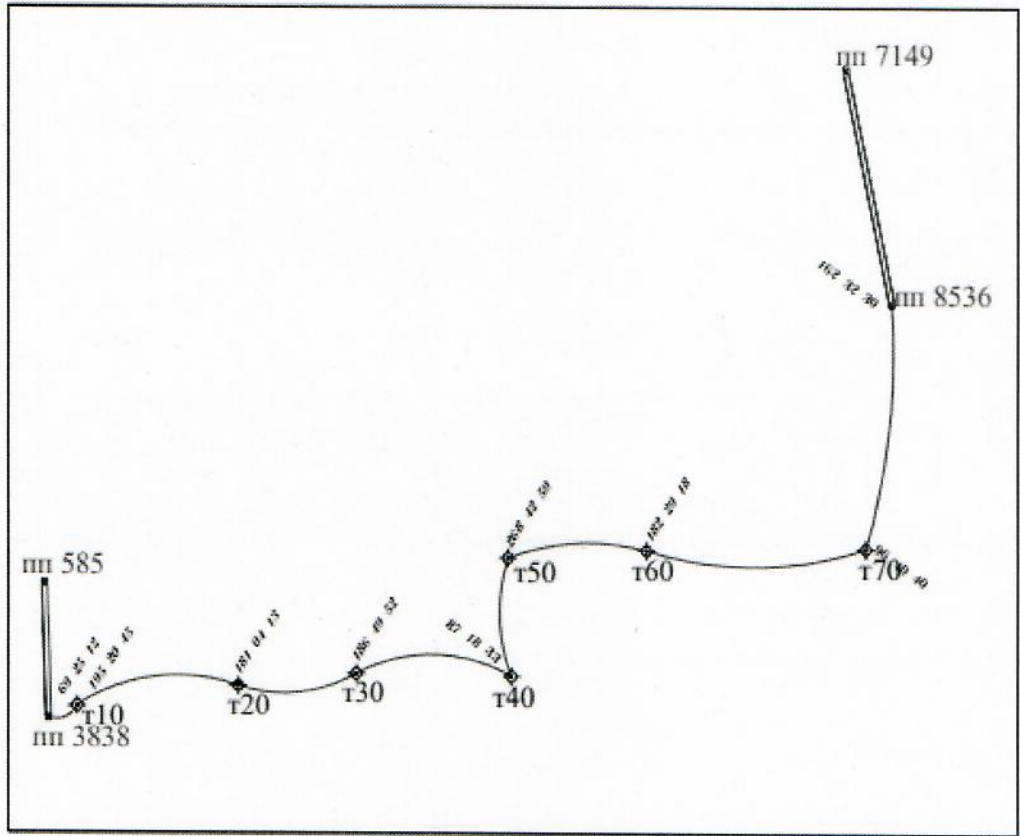
**Вх. № 01-49-ИГДИ**



**Технический отчет по инженерно-геодезическим изысканиям.  
 Состав отчетной документации**

Стадия	Лист	Листов
ПД		
ООО «ГЕОСЕРВИС»		

# СХЕМА НИВЕЛИРНОГО ХОДА



## Условные обозначения :

- Фунт государственной геодезической сети
- ◆ точка съезжаного обоснования
- Линия съезжаного обоснования

Взам. инв. №									
Подп. и дата						Индивидуальный предприниматель Ковалев В.В.			
Имя, № подл.						Г.Краснодар, Прикубанский внутригородской округ, ул. Ратной Славы			
						Топографический план: Масштаб 1:500		Лист: 1    Листов: 1	
						Заказчик: МКУ МОГ КРАСНОДАР "ИМДТ"    Дата:			
						01-49 ИГДИ			
		Изм.	Кол.уч	Лист	№ док	Подпись	Дата		



Госстрой России ГУП МосЦТИСИЗ 5 отдел.  
Программный комплекс "Версия". Модуль "Геодезические измерения".

ВЕДОМОСТЬ ИЗМЕРЕННЫХ И УРАВНЕННЫХ ХОДОВ

К-во ходов:1  
К-во тв. точек:4  
Угловая СКО, сек:34.000  
Линейная СКО, м:0.005  
СКО веса:0.000

Имя пункта	Измеренный угол	Измеренная линия	X	Y	Дирекционный угол	Уравненная линия
//ход1						
пп585		0.000	23053.744	23297.299	178 15 5	195.914
пп3838	69 25 12	46.050	22857.920	23303.230	67 41 0	46.050
т10	195 20 45	244.110	22875.405	23345.832	83 01 5	244.115
т20	181 04 13	177.390	22905.024	23588.143	84 05 1	177.393
т30	186 49 52	233.220	22923.301	23764.592	90 55 0	233.224
т40	87 18 33	172.100	22919.564	23997.786	358 13 3	172.101
т50	268 42 59	208.450	23091.583	23992.462	86 56 3	208.454
т60	182 29 18	329.140	23102.698	24200.619	89 27 2	329.149
т70	96 40 40	357.810	23105.821	24529.753	6 08 0	357.817
пп8536	162 32 30	346.600	23461.589	24567.990	348 40 3	346.599
пп7149		0.000	23801.441	24499.934		

ХАРАКТЕРИСТИКИ ХОДОВ

Номер хода	Начало хода	Конец хода	Длина хода, км	Кол-во углов	СКО Угл., сек	СКО Лин., м	СКО dx, м	СКО dy, м	Невязка Угл., сек	Угл. допуст. невязка, сек	Линейная абсолютная невязка, м	Знам. отн. лин. невязки
//ход1	пп585	пп7149	2.115	9	34.000	0.005	0.006	0.008	38.000	180.000	0.108	19496

ХАРАКТЕРИСТИКИ УРАВНИВАНИЯ

Имя пункта	Невязки углов	Невязки линий	dx	dy	x	y	Дирекционный угол	Уравненная линия
//ход1								
пп585	0 00 00	0.000			23053.744	23297.299	178 15 5	195.914
пп3838	0 00 00	0.000			22857.920	23303.230	67 41 0	46.050
т10	0 00 00	-0.005	0.001	0.002	22875.405	23345.832	83 01 5	244.115
т20	-0 00 53	-0.003	0.004	0.010	22905.024	23588.143	84 05 1	177.393
т30	0 00 01	-0.004	0.008	0.010	22923.301	23764.592	90 55 0	233.224
т40	0 00 00	-0.001	0.006	0.008	22919.564	23997.786	358 13 3	172.101
т50	0 00 00	-0.004	0.005	0.007	23091.583	23992.462	86 56 3	208.454
т60	0 01 28	-0.009	0.004	0.008	23102.698	24200.619	89 27 2	329.149
т70	0 00 01	-0.007	0.008	0.010	23105.821	24529.753	6 08 0	357.817
пп8536	0 00 00	0.000			23461.589	24567.990	348 40 3	346.599
пп7149	0 00 00	0.000			23801.441	24499.934		

Взам. инв. №

Подп. и дата

Инв. №

Изм	Кол.уч.	Лист	№ док.	Подпись	Дата
Разраб.		Ковалев			

Вх.№ 01-49-ИГДИ

Технический отчет по инженерно-геодезическим изысканиям.  
Состав отчетной документации

Стадия Лист Листов  
ПД  
ООО «ГЕОСЕРВИС»

**Каталог координат и высот исходных точек съемки**  
**Система координат: местная г. Краснодар**  
**Система высот: Балтийская**

Имя точки	X (геод.)	Y (геод.)	Z (геод.)	Примечание
001	23095.880	24679.660	33.120	Грунтовая дорога
002	23093.840	24677.240	33.110	Грунтовая дорога
003	23085.840	24676.870	33.420	Грунтовая дорога
004	23085.520	24672.640	33.400	Грунтовая дорога
005	23093.840	24672.020	33.100	Грунтовая дорога
006	23093.480	24670.460	33.260	Смотровой колодец
007	23089.620	24665.250	33.120	Столб
008	23096.680	24670.180	32.950	Грунтовая дорога
009	23107.480	24667.800	33.140	Столб
010	23110.040	24666.590	33.110	Смотровой колодец
011	23101.600	24667.330	32.960	Грунтовая дорога
012	23102.130	24658.200	32.990	Грунтовая дорога
013	23107.130	24660.380	33.190	Тротуар грунтовый
014	23108.350	24660.440	33.280	Тротуар грунтовый
015	23107.260	24643.430	33.450	Столб
016	23108.880	24643.040	33.500	Тротуар грунтовый
017	23109.990	24643.030	33.510	Тротуар грунтовый
018	23101.820	24640.510	32.900	Грунтовая дорога
019	23095.100	24639.350	33.070	Грунтовая дорога
020	23095.730	24624.730	32.990	Грунтовая дорога
021	23102.370	24623.990	33.000	Грунтовая дорога
022	23106.780	24618.910	33.480	Столб
023	23109.500	24615.510	33.470	Тротуар грунтовый
024	23108.420	24615.370	33.450	Тротуар грунтовый
025	23107.030	24601.620	33.350	Тротуар грунтовый
026	23108.350	24601.210	33.210	Тротуар грунтовый
027	23104.370	24599.650	33.200	Смотровой колодец
028	23094.490	24611.930	33.120	Грунтовая дорога
029	23089.540	24608.610	33.180	Грунтовая дорога
030	23082.540	24607.640	33.390	Грунтовая дорога
031	23082.670	24603.530	33.250	Грунтовая дорога
032	23094.520	24602.890	32.920	Грунтовая дорога
033	23090.040	24597.330	33.590	Столб
034	23095.650	24583.050	33.110	Грунтовая дорога
035	23100.090	24581.960	33.130	Грунтовая дорога
036	23105.410	24588.490	33.020	Столб
037	23108.620	24583.910	33.290	Тротуар грунтовый
038	23107.310	24582.110	33.210	Тротуар грунтовый
039	23108.430	24570.740	32.660	Столб
040	23103.590	24560.620	32.990	Угол мет. гаража
041	23103.620	24557.920	33.000	Угол мет. гаража
042	23108.740	24558.000	33.320	Угол мет. гаража
043	23106.610	24543.000	33.100	Столб
044	23093.070	24541.640	33.450	Угол мет. т/п
045	23090.560	24541.640	33.540	Угол мет. т/п
046	23090.510	24545.240	33.530	Угол мет. т/п
047	23086.350	24538.910	33.140	Столб
048	23086.420	24542.890	33.370	Столб
049	23085.990	24528.940	33.490	Угол мет. вагона
050	23088.860	24529.580	33.180	Смотровой колодец
051	23084.700	24519.030	33.490	Угол мет. вагона
052	23085.880	24519.060	33.480	Столб
053	23092.940	24518.300	33.080	Грунтовая дорога
054	23100.560	24517.720	33.060	Грунтовая дорога

Взам. инв. №	
Подп. и дата	
Инв. №	

Изм	Кол.уч.	Лист	№ док.	Подпись	Дата
Разраб.		Ковалев			055

**Вх. № 01-49-ИГДИ**

**Технический отчет по инженерно-геодезическим изысканиям.**

**Состав отчетной документации**

23088.590      24495.980

Стр. 190      Лист 11

ООО «ГЕОСЕРВИС»



Смотровой коло.

056	23094.380	24487.690	33.070	Грунтовая дорога
057	23100.880	24487.630	33.100	Грунтовая дорога
058	23104.290	24489.580	33.230	Угол цем. площадки
059	23093.420	24489.440	33.080	Тротуар асфальт.
060	23093.330	24484.850	32.930	Тротуар асфальт.
061	23086.760	24484.870	33.300	Тротуар асфальт.
062	23095.880	24461.180	33.110	Грунтовая дорога
063	23102.000	24461.900	33.050	Грунтовая дорога
064	23101.530	24444.870	33.140	Угол цем. площадки
065	23102.790	24444.870	33.150	Угол цем. площадки
066	23102.880	24451.910	33.170	Угол цем. площадки
067	23101.760	24452.100	33.100	Угол цем. площадки
068	23094.520	24442.940	33.170	Грунтовая дорога
069	23090.840	24441.920	33.330	Смотровой колодец
070	23089.260	24437.660	33.330	Смотровой колодец
071	23086.680	24435.540	33.410	Смотровой колодец
072	23099.090	24429.400	33.190	Грунтовая дорога
073	23092.760	24429.760	33.260	Грунтовая дорога
074	23089.310	24426.560	33.480	Смотровой колодец
075	23100.710	24425.250	33.510	Смотровой колодец
076	23091.730	24351.660	33.410	Угол мет. забора
077	23091.790	24342.430	33.310	Угол мет. забора
078	23090.360	24342.380	33.360	Угол мет. забора
079	23093.420	24347.950	33.390	Грунтовая дорога
080	23102.650	24355.110	33.420	Цем. плитка
081	23102.630	24338.060	33.420	Угол цем. плитки
082	23106.620	24332.350	33.370	Угол цем. плитки
083	23105.010	24321.090	33.780	Угол цем. площадки
084	23104.130	24246.480	33.040	Столб
085	23105.150	24234.210	34.170	Угол бет. т/п
086	23102.670	24234.180	34.280	Угол бет. т/п
087	23102.780	24229.020	34.250	Угол бет. т/п
088	23106.140	24236.950	34.150	Столб
089	23098.370	24229.670	33.130	Грунтовая дорога
090	23091.890	24230.120	33.130	Грунтовая дорога
091	23104.220	24219.380	33.280	Столб
092	23105.730	24214.880	33.260	Столб
093	23088.980	24075.940	33.210	Тротуар асфальт.
094	23087.690	24079.650	33.310	Столб
095	23089.830	24080.370	33.340	Смотровой колодец
096	23089.770	24083.370	33.320	Смотровой колодец
097	23088.390	24084.930	33.280	Смотровой колодец
098	23084.060	24076.540	33.380	Тротуар асфальт.
099	23082.540	24077.970	33.430	Тротуар асфальт.
100	23084.840	24080.930	33.460	Смотровой колодец
101	23086.070	24091.240	33.240	Столб
102	23091.160	24097.550	33.170	Грунтовая дорога
103	23096.660	24097.490	33.110	Грунтовая дорога
104	23111.660	24087.260	33.120	Грунтовая дорога
105	23111.600	24092.520	33.120	Грунтовая дорога
106	23089.490	24117.230	33.250	Тротуар асфальт.
107	23090.650	24126.030	33.270	Смотровой колодец
108	23088.580	24134.520	33.230	Смотровой колодец
109	23089.670	24152.340	33.210	Тротуар асфальт.
110	23084.560	24155.830	33.470	Тротуар асфальт.
111	23083.080	24154.980	33.500	Тротуар асфальт.
112	23086.230	24156.460	33.290	Отметка асфальта
113	23092.660	24156.480	33.100	Грунтовая дорога
114	23100.570	24151.780	33.160	Смотровой колодец

Вх. № 01-49-ИГДИ

Изм	Кол.уч	Лист	№ док.	Подпись	Дата
Разраб.		Ковалев			

Технический отчет по инженерно-геодезическим изысканиям.  
Состав отчетной документации

Стадия	Лист	Листов
ИД		

ООО «ГЕОСЕРВИС»



Взам. инв. №
Подп. и дата
Инв. №



177	23096.480	24056.330	33.080	Грунтовая дорога
178	23100.760	24055.360	33.150	Грунтовая дорога
179	23100.500	24051.900	33.110	Грунтовая дорога
180	23104.220	24050.050	33.160	Угол забора (сетка)
182	23096.750	24043.900	33.420	Смотровой колодец
183	23014.030	24002.900	34.090	Угол мет. забора
184	23006.750	23998.800	33.980	Смотровой колодец
185	22999.810	24008.610	33.930	Столб
186	22993.610	24010.460	34.090	Дорога асфальт.
187	22988.570	24010.730	34.190	Дорога асфальт.
188	22999.760	24008.800	34.020	Столб
189	22978.470	24003.460	34.470	Смотровой колодец
190	22951.180	23998.220	34.410	Дорога асфальт.
191	22950.880	23993.320	34.350	Дорога асфальт.
192	22922.940	24000.900	34.720	Смотровой колодец
193	22923.740	23998.100	34.560	Дорога асфальт.
194	22923.800	23998.070	34.560	Дорога асфальт.

Изн. №	Взам. инв. №	Подп. и дата							<b>Вх.№ 01-49-ИГДИ</b> Технический отчет по инженерно-геодезическим изысканиям. Состав отчетной документации			Стадия	Лист	Листов
			Изм	Кол.уч.	Лист	№док.	Подпись	Дата				ИД		
			Разраб.		Ковалев									





## Каталог координат исходных пунктов

Система координат: *Местная, г. Краснодара*  
 Система высот: *Балтийская, 1977г.*

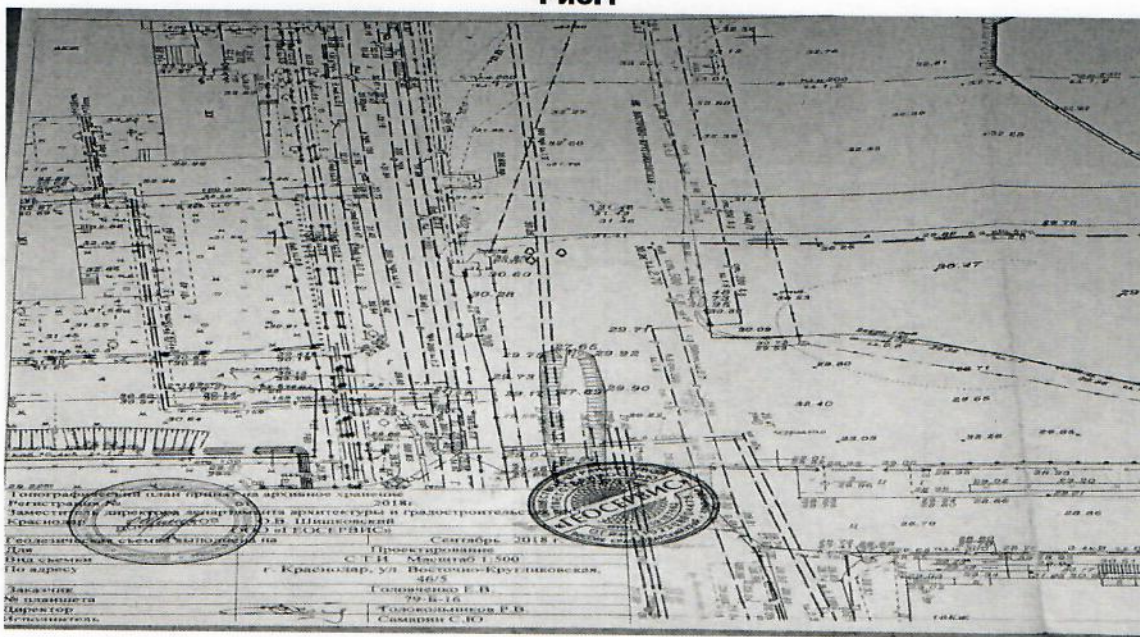
№№ п.п.	Наименование пункта	Координаты		Отметки Н, м
		Х, м	У, м	
1	пп 1185	20510,5380	31169,1750	37,2200
2	пп 3838	22857,9200	23303,2300	32,5120
3	пп 7558	20975,2340	31656,2610	39,2440
4	пп 585	23053,7440	23297,2990	

Взам. инв. №		Подп. и дата		<b>Вх.№ 01-49-ИГДИ</b>								
Изм	Кол.уч	Лист	№ док.	Подпись	Дата	<b>Технический отчет по инженерно-геодезическим изысканиям.</b> <b>Состав отчётной документации</b>				Стадия	Лист	Листов
Разраб.	Ковалев									П	2	2
										ООО «ГЕОСЕРВИС»		
Инв. №												

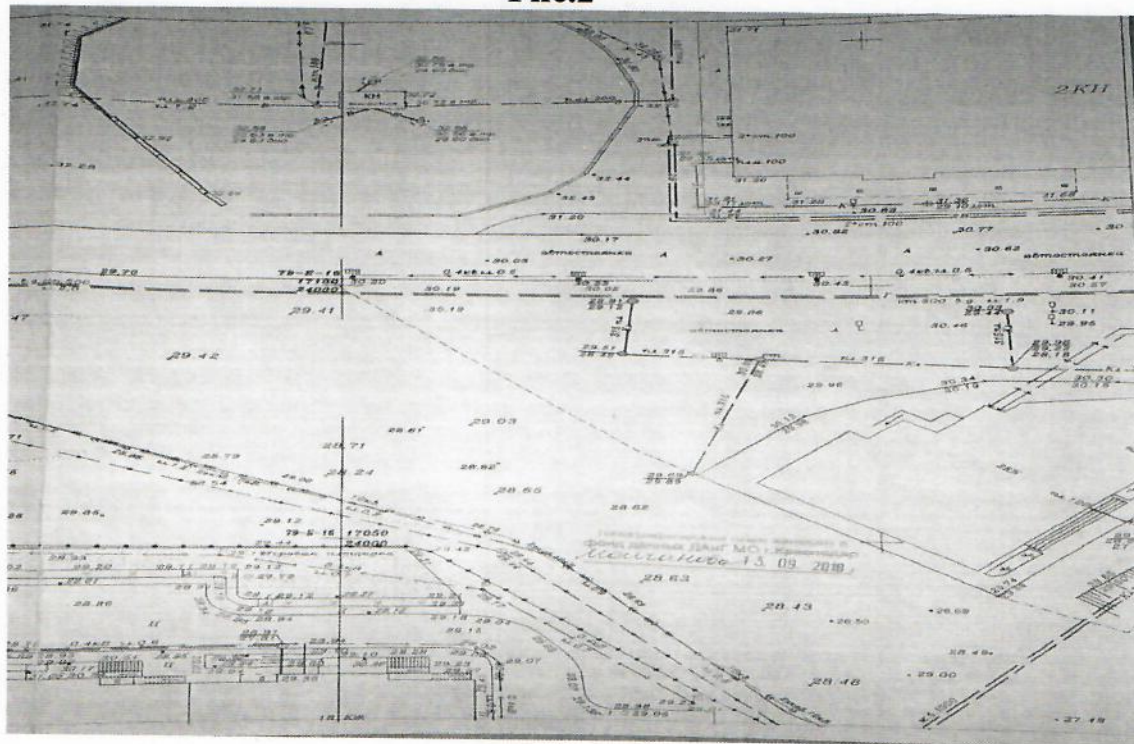


**Схема съемочного обоснования  
Схема полевых измерений (Абрис)**

**Рис.1**



**Рис.2**



Инв. №	Взам. инв. №
	Подп. и дата

Изм	Кол.уч.	Лист	№ док.	Подпись	Дата
Разраб.		Ковалев			

Вх. № 01-49-ИГДИ

**Технический отчет по  
инженерно-геодезическим  
изысканиям.  
Состав отчетной документации**

Стадия	Лист	Листов
ПД		
ООО «ГЕОСЕРВИС»		

Восточно-Кругликовская улица



Изн. №	Подп. и дата	Взам. инв. №

Изм	Кол.уч.	Лист	№ док.	Подпись	Дата
Разраб.		Ковалев			

Вх. № 01-49-ИГДИ

Технический отчет по инженерно-геодезическим изысканиям.  
Состав отчетной документации

ООО «ГЕОСЕРВИС»

Стадия	Лист	Листов
П		

УТВЕРЖДЕНА  
 приказом Федеральной службы  
 по экологическому, технологическому  
 и атомному надзору  
 от 16 февраля 2017 № 58

**ВЫПИСКА ИЗ РЕЕСТРА ЧЛЕНОВ САМОРЕГУЛИРУЕМОЙ  
 ОРГАНИЗАЦИИ**

«08» июня 2018 г.

№01425

**Ассоциация Саморегулируемая организация «МежРегионИзыскания»**  
 190000, г. Санкт-Петербург, переулок Гривцова, дом 4, корпус 2, лит А, 3 этаж, офис 62,  
<http://sro-mri.ru>

Регистрационный номер в государственном реестре саморегулируемых организаций  
 СРО-И-035-26102012

№ п/п	Наименование	Сведения
1	Сведения о члене саморегулируемой организации: идентификационный номер налогоплательщика, полное и сокращенное (при наличии) наименование юридического лица, адрес места нахождения, фамилия, имя, отчество индивидуального предпринимателя, дата рождения, место фактического осуществления деятельности, регистрационный номер члена саморегулируемой организации в реестре членов и дата его регистрации в реестре членов	ИНН 230804179666; Индивидуальный предприниматель Ковалев Виктор Валериевич; Дата рождения: 19.02.1986 г.; г. Краснодар; Рег.номер в реестре: 925; Дата регистрации в реестре: 08.06.2018 г.
2	Дата и номер решения о приеме в члены саморегулируемой организации, дата вступления в силу решения о приеме в члены саморегулируемой организации	Решение Правления Ассоциации СРО "МРИ" №23-04-ПП/18 от 08.06.2018 г. действует с 08.06.2018 г.
3	Дата и номер решения об исключении из членов саморегулируемой организации, основания исключения	
4	Сведения о наличии у члена саморегулируемой организации права соответственно выполнять инженерные изыскания, осуществлять подготовку проектной документации, строительство, реконструкцию, капитальный ремонт объектов капитального строительства по договору подряда на выполнение инженерных изысканий, подготовку проектной документации, по договору строительного подряда, заключаемым с использованием конкурентных способов заключения договоров: а) в отношении объектов капитального строительства (кроме особо опасных, технически сложных и уникальных объектов, объектов использования атомной энергии); б) в отношении особо опасных, технически сложных и уникальных объектов капитального строительства (кроме объектов использования атомной энергии);	Имеет право выполнять инженерные изыскания в отношении объектов капитального строительства (кроме особо опасных, технически сложных и уникальных объектов, объектов использования атомной энергии) Отсутствует право выполнять инженерные изыскания по договору подряда на выполнение инженерных изысканий, заключаемым с использованием конкурентных способов заключения договоров в отношении особо опасных,

Взам. инв. №

Подп. и дата

Инв. №

Изм	Кол.уч.	Лист	№ док.	Подпись	Дата
Разраб.				Ковалев	

**Вх. № 01-49-ИГДИ**

**Технический отчет по инженерно-геодезическим изысканиям. Состав отчетной документации**

Стадия Лист Листов

II

ООО «ГЕОСЕРВИС»

№ п/п	Наименование	Сведения
	в) в отношении объектов использования атомной энергии	технически сложных и уникальных объектов капитального строительства (кроме объектов использования атомной энергии) Отсутствует право выполнять инженерные изыскания по договору подряда на выполнение инженерных изысканий, заключаемым с использованием конкурентных способов заключения договоров в отношении объектов использования атомной энергии
5	Сведения об уровне ответственности члена саморегулируемой организации по обязательствам по договору подряда на выполнение инженерных изысканий, подготовку проектной документации, по договору строительного подряда, в соответствии с которым указанным членом внесен взнос в компенсационный фонд возмещения вреда	до 25 млн. руб. (1 уровень ответственности)
6	Сведения об уровне ответственности члена саморегулируемой организации по обязательствам по договорам подряда на выполнение инженерных изысканий, подготовку проектной документации, по договорам строительного подряда, заключаемым с использованием конкурентных способов заключения договоров, в соответствии с которым указанным членом внесен взнос в компенсационный фонд обеспечения договорных обязательств	-
7	Сведения о приостановлении права выполнять инженерные изыскания, осуществлять подготовку проектной документации, строительство, реконструкцию, капитальный ремонт объектов капитального строительства	

Исполнительный директор



Базаров А.Ю.

Взам. инв. №								
	Подп. и дата							
Изм		Кол.уч.	Лист	№ док.	Подпись	Дата	<b>Вх. № 01-49-ИГДИ</b>	
	Изн. №						Разраб.	Ковалев
						<b>Технический отчет по инженерно-геодезическим изысканиям. Состав отчетной документации</b>		
						Стадия	Лист	Листов
						П		
						ООО «ГЕОСЕРВИС»		







СВИДЕТЕЛЬСТВО О ПОВЕРКЕ №024535

Действительно до  
05 октября 2018 г.

Средство измерений Рейка нивелирная  
наименование, тип, модификация, регистрационный номер в Федеральном информационном фонде по обеспечению единства измерений  
РН-3000 Госреестр № 15374-96

(если в состав средства измерений входят несколько автономных измерительных блоков, то приводится их перечень и заводские номера)  
отсутствует

Серия и номер клейма предыдущей поверки (если такие серия и номер имеются)

заводской номер (номера) 01

поверено в соответствии с описанием типа

поверено в соответствии с «Методика института. Рейки нивелирные. Методики поверки»  
Наименование документа, на основании которого выполняется поверка  
МИ ГК 02-00

При применении эталонов: эталон единицы длины 2 разряда в диапазоне 0...1000 мм  
наименование, тип, заводской номер (регистрационный номер (при наличии)),  
рег. № 3.2.АКР.0009.2016

разряд, класс или погрешность эталона, применяемого при поверке

при следующих значениях влияющих факторов:

Температура 23,2 °С, относительная влажность 65 %

перечень влияющих факторов, нормированных в документе на методику поверки, с указанием их значений

И на основании результатов первичной (периодической) поверки признано соответствующим установленным в описании типа метрологическим требованиям и пригодным к применению в сфере государственного регулирования обеспечения единства измерений

Знак поверки



Главный метролог [Signature]  
подпись

С.В. Самарченко  
инициалы, фамилия

Поверитель [Signature]  
подпись

С.П. Мельникова  
инициалы, фамилия

Дата поверки: 06 октября 2017 г.

Взам. инв. №	
Подп. и дата	
Инв. №	

Изм	Кол.уч	Лист	№док.	Подпись	Дата
Разраб.		Ковалев			

Вх.№ 01-49-ИГДИ

Технический отчет по инженерно-геодезическим изысканиям.  
Состав отчетной документации

Стадия П Лист 1 Листов 1  
ООО «ГЕОСЕРВИС»





**ПРИЛОЖЕНИЕ**  
к постановлению администрации  
муниципального образования  
город Краснодар

от \_\_\_\_\_ № \_\_\_\_\_

**ЗАДАНИЕ**

на выполнение инженерных изысканий  
для подготовки проекта планировки территории в целях внесения изменений в проект планировки территории жилого района, прилегающего к улице Восточно-Кругликовской в Прикубанском внутригородском округе города Краснодара

1. Наименование объекта	Проект планировки территории в целях внесения изменений в проект планировки территории жилого района, прилегающего к улице Восточно-Кругликовской в Прикубанском внутригородском округе города Краснодара
2. Местоположение объекта	Территория, прилегающая к улицам Восточно-Кругликовской и им. 40-летия Победы в Прикубанском внутригородском округе города Краснодара
3. Заказчик изысканий	ООО «Солнечная Лагуна»
4. Характеристика объекта	Размещение объекта торговли
5. Цели и виды работ	Для обеспечения процесса проектирования необходимыми данными, выполнить комплекс инженерно-геодезических изысканий согласно требованиям СП 47.13330.2016
6. Требования к точности, надёжности, достоверности и обеспеченности, необходимых данных и характеристик инженерных изысканий	В соответствии с требованиями настоящего задания, ГОСТ 21.301-2014 «Межгосударственный стандарт. Система проектной документации для строительства. Основные требования к оформлению отчётной документации по инженерным изысканиям», ГОСТ Р 21.101-2020 «Система проектной документации для строительства. Основные требования к проектной и рабочей документации», СП 11-104-97 «Инженерно-геодезические изыскания для строительства» и других действующих нормативных документов.
7. Требования к материалам и результатам инженерных изысканий	По результатам выполненных работ представить отчёты по инженерным изысканиям. Отчёт должен сопровождаться текстовыми и графическими приложениями в соответствии с требованиями СП 47.13330.2016 и настоящим заданием. Состав технического отчёта определяется дополнительно в соответствии с составом проектной документации.

Взам. инв. №	
Подп. и дата	
Инв. №	

Изм	Кол.уч	Лист	№ док.	Подпись	Дата
Разраб.		Ковалев			

**Вх. № 01-49-ИГДИ**

**Технический отчет по  
инженерно-геодезическим  
изысканиям.  
Состав отчётной документации**

Стадия	Лист	Листов
II		
ООО «ГЕОСЕРВИС»		





УТВЕРЖДЕНО  
 постановлением администрации  
 муниципального образования  
 город Краснодар  
 от 07.04.2022 № 1344

**ЗАДАНИЕ**  
 на выполнение инженерных изысканий  
 для подготовки проекта планировки территории  
 в целях внесения изменений в проект планировки территории  
 жилого района, прилегающего к улице Восточно-Кругликовской,  
 в Прикубанском внутригородском округе города Краснодара

1. Наименование объекта	Проект планировки территории в целях внесения изменений в проект планировки территории жилого района, прилегающего к улице Восточно-Кругликовской, в Прикубанском внутригородском округе города Краснодара
2. Местоположение объекта	г. Краснодар, Прикубанский внутригородской округ, территория, территория, прилегающая к ул. им. 40-летия Победы и ул. Восточно-Кругликовской
3. Заказчик изысканий	ООО «Солнечная Лагуна»
4. Характеристика объекта	Застроенная территория в границах элемента планировочной структуры
5. Цели и виды работ	Для обеспечения процесса проектирования необходимыми данными, выполнить комплекс инженерно-геодезических изысканий согласно требованиям СП 47.13330.2016, инженерно-геодезические изыскания
6. Требования к точности, надёжности, достоверности и обеспеченности, необходимых данных и характеристик инженерных изысканий	В соответствии с требованиями настоящего задания, ГОСТ 21.301-2014 «Межгосударственный стандарт. Система проектной документации для строительства. Основные требования к оформлению отчётной документации по инженерным изысканиям», ГОСТ Р 21.101-2020 «Система проектной документации для строительства. Основные требования к проектной и рабочей документации»; СП 11-104-97 «Инженерно-геодезические изыскания для строительства»; и других действующих нормативных документов.

Име. №	Взам. инв. №
	Подп. и дата

Изм	Кол.уч.	Лист	№ док.	Подпись	Дата
Разраб.				Ковалев	

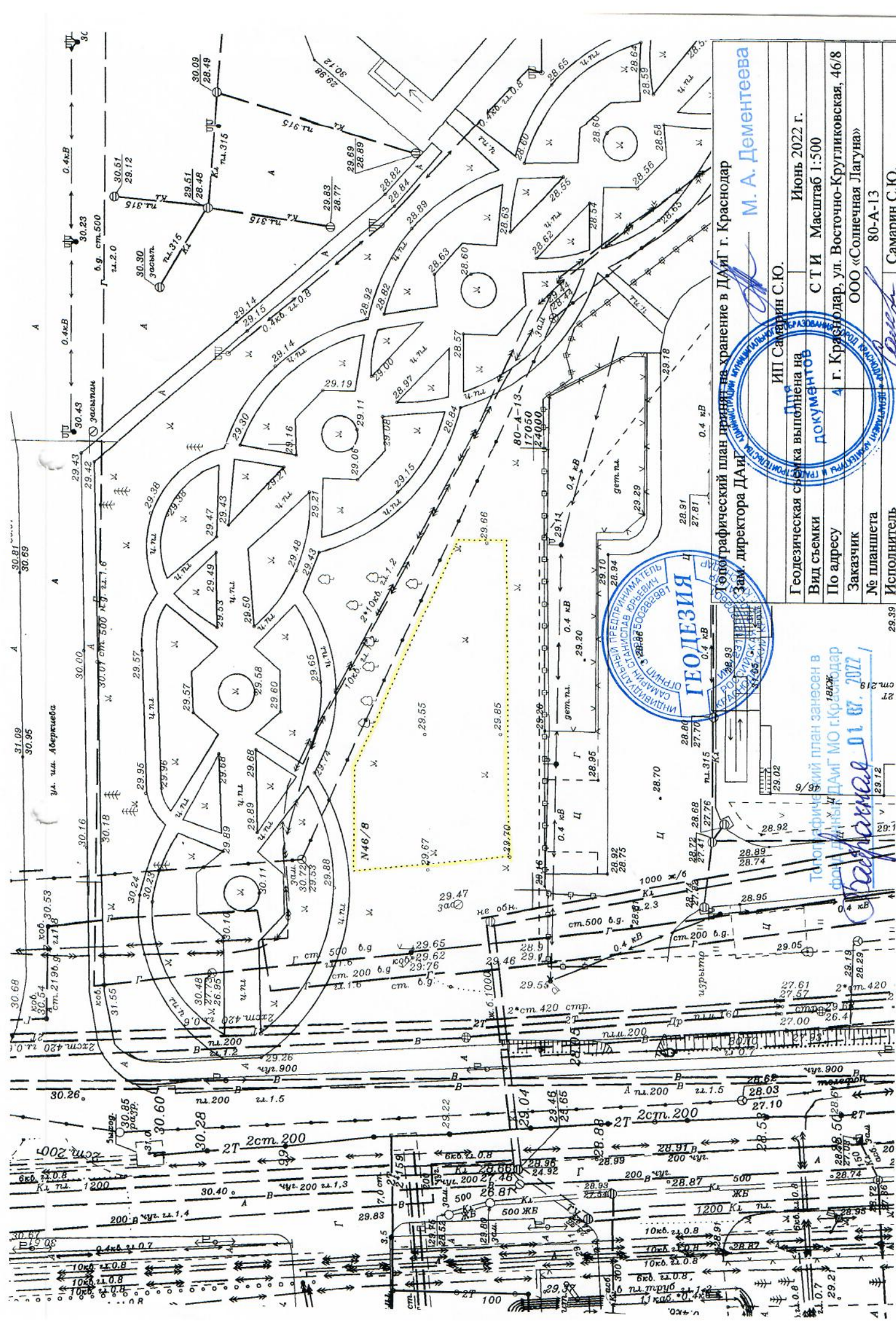
Вх. № 01-49-ИГДИ

**Технический отчет по  
 инженерно-геодезическим  
 изысканиям.  
 Состав отчётной документации**

Стадия	Лист	Листов
П		

ООО «ГЕОСЕРВИС»





Топографический план принят на хранение в ДАИГ г. Краснодар  
 Зам. директора ДАИГ

М. А. Дементеева

ИП Самарин С.Ю.

Июнь 2022 г.

С Т И Масштаб 1:500

Геодетическая съемка выполнена на  
 Вид съемки ДОКУМЕНТОВ

По адресу г. Краснодар, ул. Восточно-Кругликовская, 46/8

Заказчик ООО «Солнечная Лагуна»

№ планшета 80-А-13

Исполнитель Самарин С.Ю.



Топографический план занесен в  
 формуляр ДАИГ МО г.Краснодар  
 01.07.2022

27.06.2022

29.39