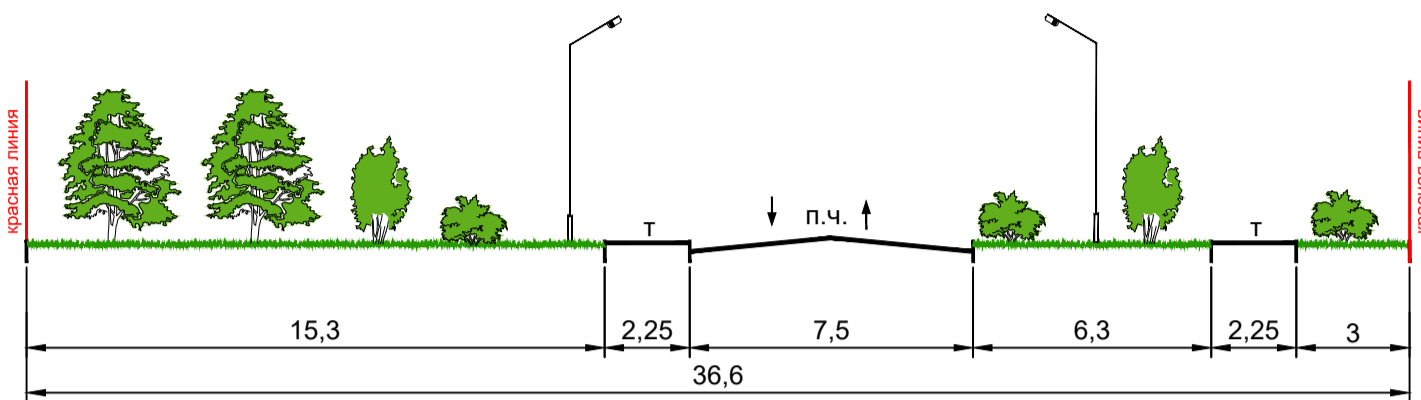
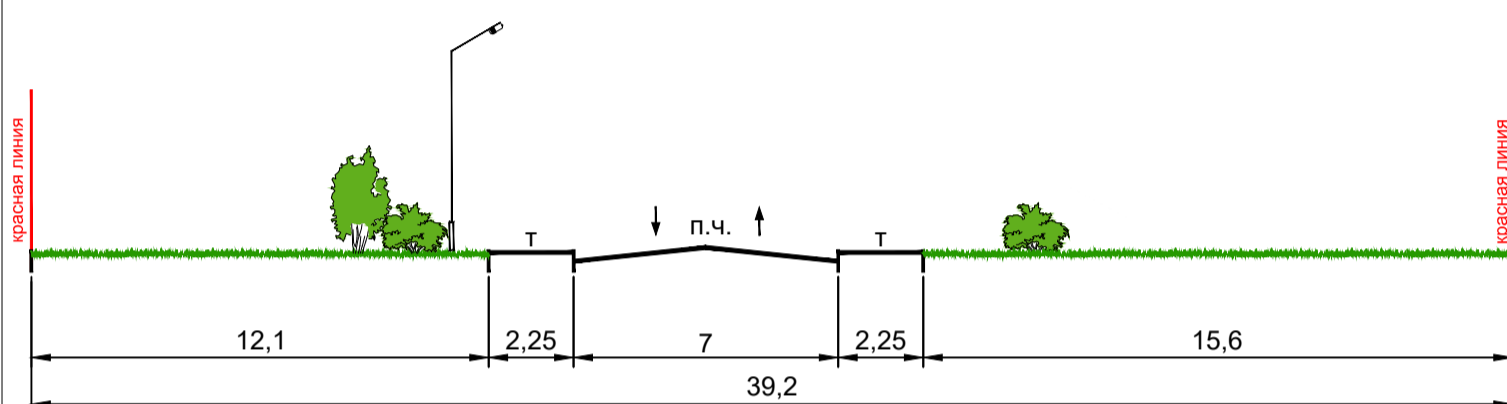


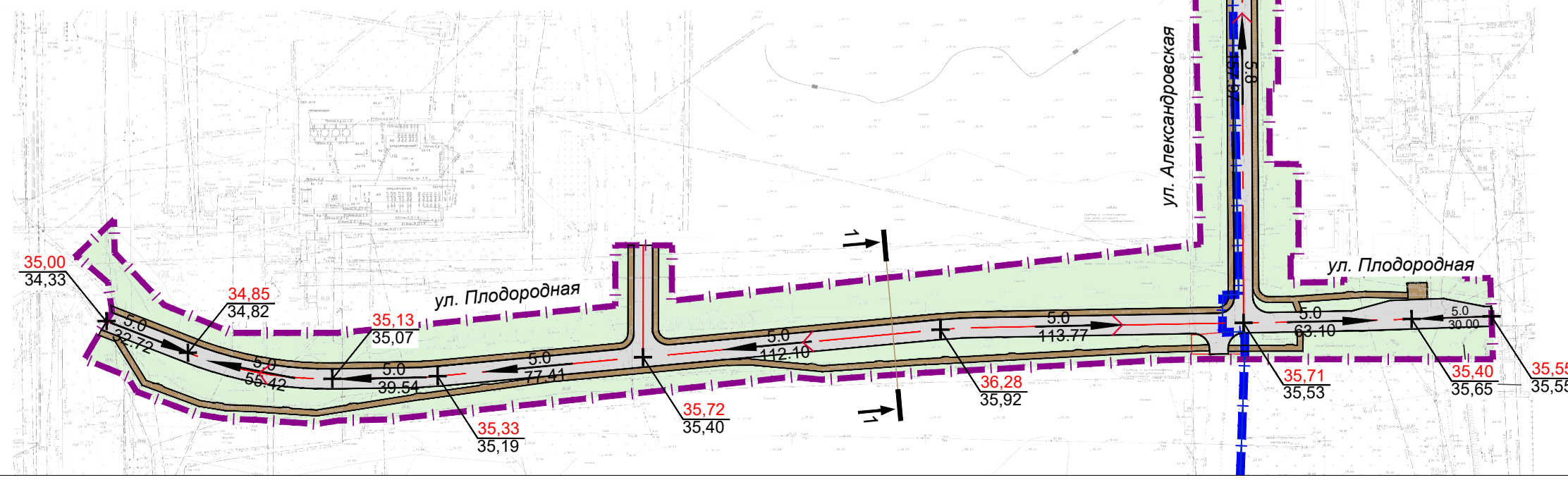
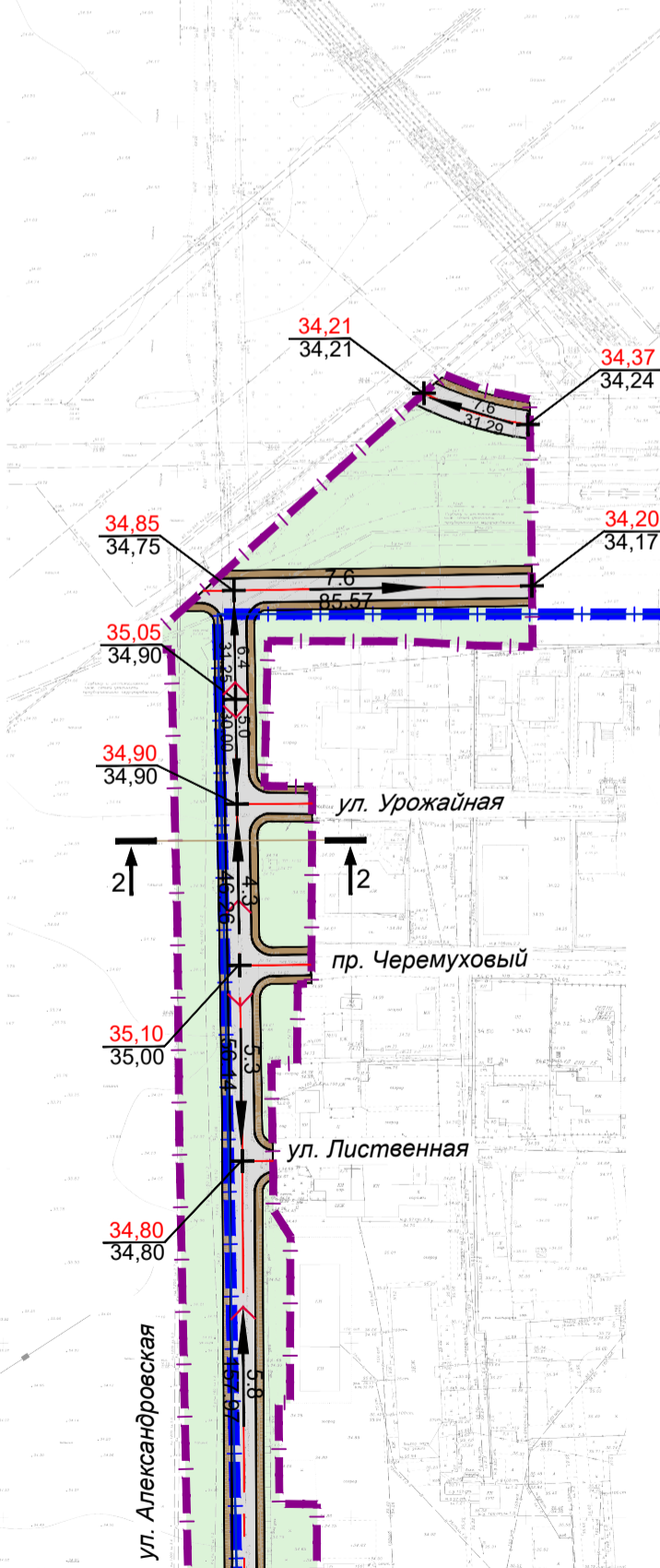
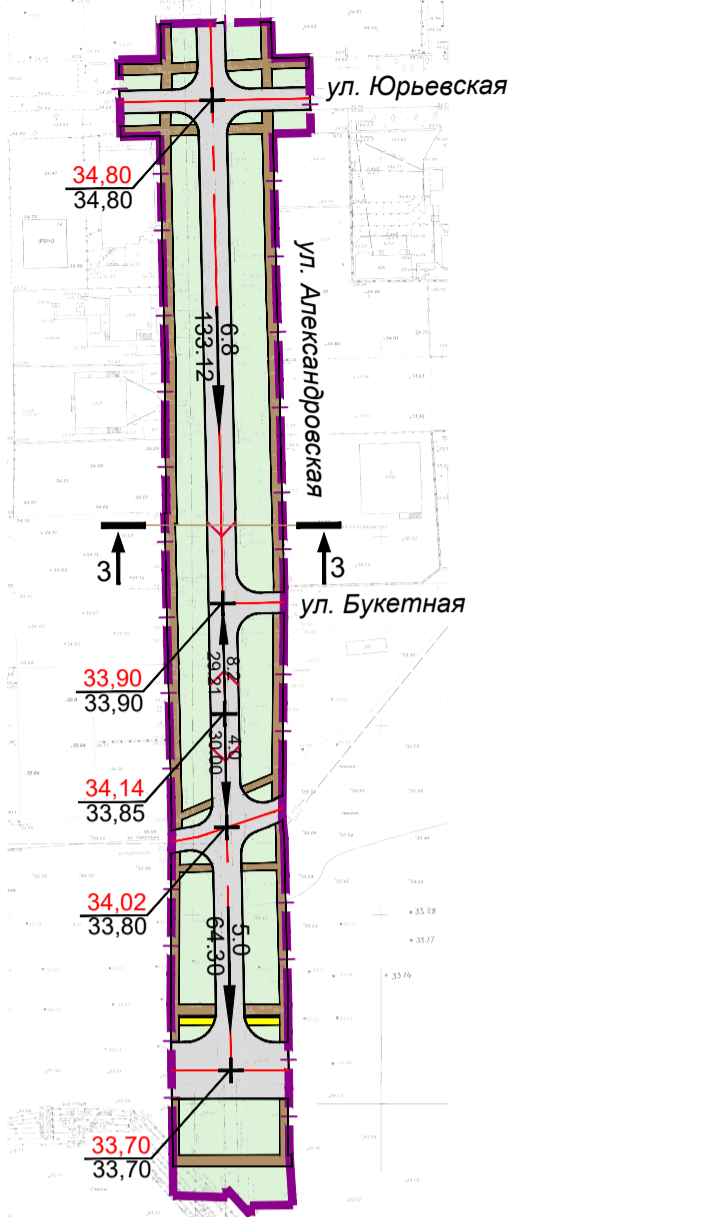
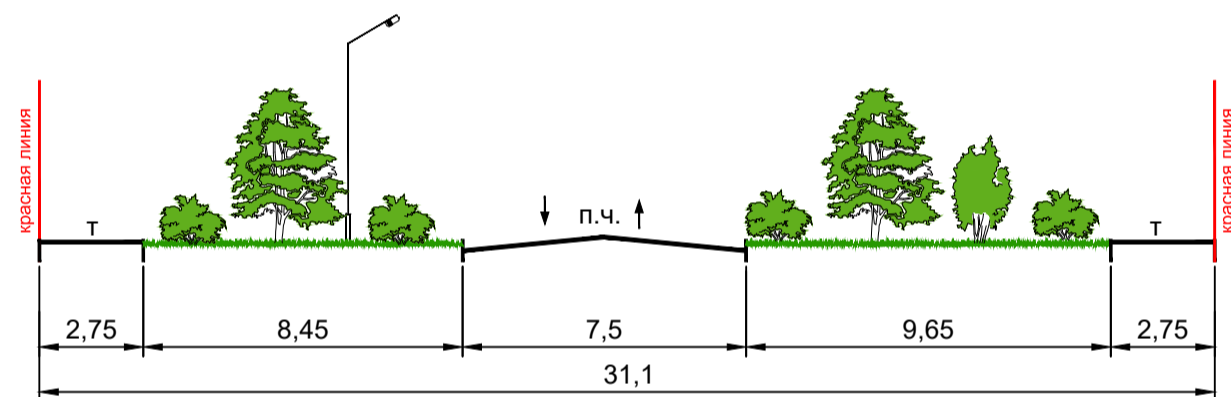
Поперечный профиль 1-1 по ул. Плодородной М 1:200



Поперечный профиль 2-2 по ул. Александровской М 1:200



Поперечный профиль 3-3 по ул. Александровской М 1:200



Условные обозначения

- граница населенного пункта
- границы зон планируемого размещения линейных объектов (автомобильной дороги, в том числе сетей наружного электроосвещения)
- улицы и дороги с асфальтовым покрытием
- тротуары
- велодорожки
- зеленые насаждения специального назначения
- ось трассы автомобильной дороги
- горизонтали, отображающие проектный рельеф
- директивная (проектная) отметка поверхности
точка перелома продольного профиля
существующая отметка поверхности
- проектные продольные уклоны (промилли)
направление продольного уклона
расстояние между точками, ограничивающими участок с продольным уклоном (метры)
- сечение поперечного профиля улицы

Примечания:

1. Зоны планируемого размещения линейных объектов, подлежащих реконструкции в связи с изменением их местоположения из зон планируемого размещения линейного объекта (автомобильной дороги, сетей инженерно-технического обеспечения), отсутствуют, в связи с тем, что при пересечении с подземными и надземными инженерными коммуникациями расстояния по вертикали и горизонтали выдержаны в соответствии с требованиями СП 42.13330.2016 "Градостроительство. Планировка и застройка городских и сельских поселений". Следовательно, существующие инженерные сети не препятствуют прокладке проектируемых автомобильной дороги, сетей инженерно-технического обеспечения и не требуется реконструкция существующих сетей.
2. Железные дороги в границах территории, в отношении которой осуществляется подготовка проекта планировки - отсутствуют.
3. Проведение мероприятий по разработке инженерной защиты территории для данного объекта не предусматривается, так как территория проектирования не подвержена затоплению, подтоплению, селявым потокам, размывам и так далее.

МЗ-1088/2021-ДПТ/ЛО					
Документация по планировке территории (проект планировки территории и проект межевания территории), для размещения линейного объекта (автомобильной дороги, сетей инженерно-технического обеспечения) по ул. 40-летия Победы до ул. Юрьевской в Прикубанском внутригородском округе города Краснодара					
Изм.	Кол.уч.	Лист	№ док.	Подпись	Дата
Нач.отдела	Сечь Д.Е.				05.22
Глав.спец.	Киндеева Т.А.				05.22
Проект планировки территории Материалы по обоснованию				стадия	лист
				ДПТ	6
Схема вертикальной планировки территории, инженерной подготовки и инженерной защиты территории. М 1:2000				МБУ "Институт Горкадастрпроект"	