

ПРИЛОЖЕНИЕ

УТВЕРЖДЕНА

приказом руководителя департамента по
архитектуре и градостроительству

Краснодарского края

от _____ № _____

ДОКУМЕНТАЦИЯ

по проекту планировки территории в целях внесения изменений в проект планировки территории в границах улиц Пригородной, Звенигородской, Луганской, Народной, им. Александрандра Покрышкина в Прикубанском внутригородском округе города Краснодара и подготовки проекта межевания территории, в границах улиц Пригородной, Звенигородской, Луганской, Народной, им. Александрандра Покрышкина в Прикубанском внутригородском округе города Краснодара.

ГБУ КК «КРАЙТЕХИНВЕНТАРИЗАЦИЯ-КРАЕВОЕ БТИ»

**ПРОЕКТ МЕЖЕВАНИЯ ТЕРРИТОРИИ
В ГРАНИЦАХ УЛИЦ ПРИГОРОДНОЙ, ЗВЕНИГОРОДСКОЙ,
ЛУГАНСКОЙ, НАРОДНОЙ, ИМ. АЛЕКСАНДРА
ПОКРЫШКИНА в ПРИКУБАНСКОМ внутригородском
округе ГОРОДА КРАСНОДА**
(основная часть, которая подлежит утверждению, включает в себя
текстовую часть и чертежи межевания территории, и материалы по
обоснованию проекта)

Заказчик: Общество с ограниченной ответственности «Ромекс-Кубань»

Начальник отдела кадастровых
работ и технической инвентаризации

Исполнитель



А.Н.Тимофеев

Г.Н. Бандюков

Краснодар, 2020 г.

Перечень карт

	Наименование чертежей	Масштаб	Марка чертежа
Проект межевания территории			
Текстовые материалы			
	Основная часть, которая подлежит утверждению, включает в себя текстовую часть и чертежи межевания территории и материалы по обоснованию проекта.		
Графические материалы			
1	Чертежи межевания территории	1:2000	ПМ-1
2	Чертеж к материалам по обоснованию проекта межевания территории	1:2000	ПМ-2
3	Схема границ территорий объектов культурного наследия	-	ПМ-3

СОДЕРЖАНИЕ

1 ОСНОВНАЯ ЧАСТЬ. ОСНОВАНИЯ И ИСХОДНЫЕ ДАННЫЕ ДЛЯ ПРОЕКТИРОВАНИЯ.....	4
1.1 ГРАДОСТРОИТЕЛЬНЫЙ АНАЛИЗ ТЕРРИТОРИИ. РАЗРАБОТКА ПРОЕКТА МЕЖЕВАНИЯ. ГРАДОСТРОИТЕЛЬНОЕ ЗОНИРОВАНИЕ ТЕРРИТОРИИ.....	5
1.2 ОХРАНА ОБЪЕКТОВ КУЛЬТУРНОГО НАСЛЕДИЯ.....	6
1.3 ПРОЕКТНЫЕ ПРЕДЛОЖЕНИЯ ПО ОБРАЗОВАНИЮ ЗЕМЕЛЬНЫХ УЧАСТКОВ ПОД РЕКОНСТРУКЦИЮ ОБЪЕКТОВ ЗДРАВООХРАНЕНИЯ. ОПИСАНИЕ ПРОЕКТНОГО РЕШЕНИЯ.....	7
1.4.1 ПЕРЕЧЕНЬ ОБРАЗУЕМЫХ И ИЗМЕНЯЕМЫХ ЗЕМЕЛЬНЫХ УЧАСТКОВ НА КАДАСТРОВОМ ПЛАНЕ ТЕРРИТОРИИ, С УКАЗАНИЕМ ПЛОЩАДИ ОБРАЗУЕМЫХ И ИЗМЕНЯЕМЫХ ЗЕМЕЛЬНЫХ УЧАСТКОВ И ИХ ЧАСТЕЙ, А ТАКЖЕ ВИДА РАЗРЕШЕННОГО ИСПОЛЬЗОВАНИЯ ОБРАЗУЕМЫХ ЗЕМЕЛЬНЫХ УЧАСТКОВ. ЭТАП 1	12
1.4.2 ПЕРЕЧЕНЬ ОБРАЗУЕМЫХ И ИЗМЕНЯЕМЫХ ЗЕМЕЛЬНЫХ УЧАСТКОВ НА КАДАСТРОВОМ ПЛАНЕ ТЕРРИТОРИИ, С УКАЗАНИЕМ ПЛОЩАДИ ОБРАЗУЕМЫХ И ИЗМЕНЯЕМЫХ ЗЕМЕЛЬНЫХ УЧАСТКОВ И ИХ ЧАСТЕЙ, А ТАКЖЕ ВИДА РАЗРЕШЕННОГО ИСПОЛЬЗОВАНИЯ ОБРАЗУЕМЫХ ЗЕМЕЛЬНЫХ УЧАСТКОВ. ЭТАП 2	14
1.5.1 ЧЕРТЕЖ МЕЖЕВАНИЯ ТЕРРИТОРИИ. ЭТАП 1.....	15
1.5.2 ЧЕРТЕЖ МЕЖЕВАНИЯ ТЕРРИТОРИИ. ЭТАП 2.....	16
2 МАТЕРИАЛЫ ПО ОБОСНОВАНИЮ ПРОЕКТА МЕЖЕВАНИЯ ТЕРРИТОРИИ.....	17
2.1 ПЕРЕЧЕНЬ НОРМАТИВНОЙ ДОКУМЕНТАЦИИ.....	17
2.2 ЗАКЛЮЧЕНИЕ	18
2.3 ЧЕРТЕЖ К МАТЕРИАЛАМ ПО ОБОСНОВАНИЮ ПРОЕКТА МЕЖЕВАНИЯ ТЕРРИТОРИИ.....	19
ПРИЛОЖЕНИЕ.....	20

ПРИЛОЖЕНИЯ:

- каталог координат красных линий
- каталог координат образуемых земельных участков;
- схема границ территорий объектов культурного наследия.

1. ОСНОВНАЯ ЧАСТЬ. ОСНОВАНИЯ И ИСХОДНЫЕ ДАННЫЕ ДЛЯ ПРОЕКТИРОВАНИЯ

Проект планировки и межевания территории, расположенный в границах улиц Пригородной, Звенигородской, Луганской, Народной, им. Александрандра Покрышкина в Прикубанском внутригородском округе города Краснодара выполнен как внесение изменений в проект планировки и проект межевания, во исполнение приказа департамента по архитектуре и градостроительству Краснодарского края от 25.09.2020 № 4164 «О разрешении подготовки проекта планировки территории в целях внесения изменений в проект планировки территории, в границах улиц Пригородной, Звенигородской, Луганской, Народной, им. Александрандра Покрышкина в Прикубанском внутригородском округе города Краснодара и подготовки проекта межевания территории, в границах улиц Пригородной, Звенигородской, Луганской, Народной, им. Александрандра Покрышкина в Прикубанском внутригородском округе города Краснодара».

Цель работы – определения местоположения границ, образуемых и изменяемых земельных участков.

Нормативной базой для проектирования является:

- Градостроительный кодекс Российской Федерации;
- Градостроительный кодекс Краснодарского края
- Земельный кодекс Российской Федерации;
- СП 42.13330.2011 «СНиП 2.07.01-89*. Градостроительство.

Планировка и застройка городских и сельских поселений». Актуализированная редакция СНиП 2.07.01-89*»;

- СанПиН 2.2.1/2.1.1.1200-03 "Санитарно-защитные зоны и санитарная классификация предприятий, сооружений и иных объектов";

- СНиП 2.05.02-85 "Автомобильные дороги";

- СНиП 11-04-2003 от 29.10.2002 "Инструкция о порядке разработки, согласования, экспертизы и утверждения градостроительной документации" (в части, не противоречащей Градостроительному Кодексу РФ);

- Нормативы градостроительного проектирования Краснодарского края;

- Местные нормативы градостроительного проектирования муниципального образования город Краснодар;

- СанПиН 2.1.3.2630-10 «Санитарно-эпидемиологические требования к организациям, осуществляющим медицинскую деятельность»;

В качестве основы для разработки проекта планировки территории был использован:

- Генеральный план муниципального образования город Краснодар, утверждённый решением городской Думы Краснодара от 02.09.2020 №100 п.1;

- Правила землепользования и застройки на территории муниципального образования город Краснодар, утвержденные решением городской Думы Краснодара от 30 января 2007 года №19 п.6 (с изменениями, утвержденными на дату проектирования);

- Топографические материалы масштаба 1:500.

- Кадастровый план территории.

Проект межевания территории состоит из текстовой, графической части и материалов по обоснованию.

Графические материалы основной части выполнены в масштабе 1:2000; и включают в себя чертеж межевания территории с отображением красных линий, утвержденных в составе проекта планировки территории, линий отступа от красных линий в целях определения места допустимого размещения зданий, строений, сооружений, границ образуемых и изменяемых земельных участков на кадастровом плане территории, условных номеров образуемых земельных участков, границ территорий объектов культурного наследия.

Графические материалы материалов по обоснованию проекта межевания состоят из: границ, планируемых (в случае, если подготовка проекта межевания территории осуществляется в составе проекта планировки территории) и существующих элементов планировочной структуры; красных линии, утвержденных в составе проекта планировки территории, или красные линии, утверждаемые, изменяемые проектом межевания территории; линии отступа от красных линий в целях определения мест допустимого размещения зданий, строений, сооружений; границы образуемых и (или) изменяемых земельных участков, условные номера образуемых земельных участков, в том числе в отношении которых предполагаются их резервирование и (или) изъятие для государственных или муниципальных нужд; границы зон действия публичных сервитутов.

1.1 ГРАДОСТРОИТЕЛЬНЫЙ АНАЛИЗ ТЕРРИТОРИИ. РАЗРАБОТКИ ПРОЕКТА МЕЖЕВАНИЯ ГРАДОСТРОИТЕЛЬНОЕ ЗОНИРОВАНИЕ ТЕРРИТОРИИ

Территориально участок проекта межевания располагается в Прикубанском округе города Краснодар.

Участок в границах проекта межевания общей площадью 65 га ограничен:

- с северной стороны – земельным участком 23:43:0118001:337;
- с восточной стороны – ул. Дзержинского;
- с южной стороны – ул. Покрышкина;
- с западной стороны – земельными участками 23:43:0118001:6715, 23:43:0118001:7072, 23:43:0118001:7693.

И участок общей площадью 5,3 га расположен в пределах земельного участка с кадастровым номером 23:43:0118001:337.

Застройка территории представлена:

- спортивными объектами;
- объектами культурно-досуговой деятельности;
- учебно-образовательными учреждениями;
- инженерными зданиями;

В настоящее время на территории квартала проектирования в красных линиях сформирован 23 земельных участка в трех функциональных зонах, в соответствии с генеральным планом муниципального образования города Краснодар, утвержденным решением городской Думы Краснодара от 02.09.2020 №100 п.1.

- Общественно-деловая зона
- Зона Рекреационного назначения
- Производственные зоны, зоны инженерной и транспортной инфраструктуры

Участок в границах проекта межевания расположен:

- в охранной зоне аэропорта и аэродрома гражданской авиации до установления приаэродромной территории

Изученность природных и техногенных условий в границах проекта межевания:

- санитарно-защитная зона и зона ограничения застройки в направлении азимутов излучения ПРТО;

- санитарно-защитная зона предприятий – СЗЗ (100 м) СТО, охранная зона для размещения линейного объекта (головного канализационного коллектора №20, 2-я очередь) от ул. Западно-Кругликовской до ул.им. Тургенева, расчетная СЗЗ для ООО «Экспоград» (С-0, СВ-50, В-50, ЮВ-27, Ю-36, ЮЗ-0, З-0, СЗ-0 м).

Информация о внесении сведений о вышеуказанных СЗЗ в Единый государственный реестр недвижимости в информационной системе обеспечения градостроительной деятельности МО г. Краснодар отсутствует.

1.2 ОХРАНА ОБЪЕКТОВ КУЛЬТУРНОГО НАСЛЕДИЯ

В соответствии с Федеральным законом от 25.06.2002 №73-ФЗ "Об объектах культурного наследия (памятниках истории и культуры) народов Российской Федерации" к объектам культурного наследия (памятникам истории и культуры) народов Российской Федерации (далее - объекты культурного наследия) относятся объекты недвижимого имущества со связанными с ними произведениями живописи, скульптуры, декоративно-прикладного искусства, объектами науки и техники и иными предметами материальной культуры. Возникшие в результате исторических событий, представляющие собой ценность с точки зрения истории, археологии, архитектуры, градостроительства, искусства, науки и техники, эстетики, этнологии или антропологии, социальной культуры и являющиеся свидетельством эпох и цивилизаций, подлинными источниками информации о зарождении культуры.

На проектируемой территории квартала в Прикубанском округе г. Краснодара отсутствуют объекты культурного наследия.

В границах рассматриваемых земельных участков археологические полевые работы (разведки) на предмет выявления объектов культурного наследия в объемах, необходимых для разработки и реализации мероприятий по их сохранению, не проводились. В связи с чем, объективная информация об объекте культурного наследия и выявленном объекте культурного наследия на данной территории в Управлении государственной охраны объектов культурного наследия администрации Краснодарского края отсутствует.

До начала проведения землеустроительных, земляных, строительных, мелиоративных, хозяйственных и иных работ осуществляется разработка и реализация необходимых мер по обеспечению сохранности объектов

культурного наследия, в том числе археологические полевые работы (разведки) в целях выявления в зонах производства данных работ неучтенных объектов культурного наследия.

Расположение ближайших объектов культурного наследия представлено в графических материалах по обоснованию ГП-9 «Схема границ территорий объектов культурного наследия». Более подробную информацию по объектам культурного наследия см. в генеральном плане муниципального образования город Краснодар, утверждённый решением городской Думы Краснодара от 02 сентября 2020 года №100 п.1 (с изменениями, утвержденными на дату проектирования).

1.3 ПРОЕКТНЫЕ ПРЕДЛОЖЕНИЯ ПО ОБРАЗОВАНИЮ ЗЕМЕЛЬНЫХ УЧАСТКОВ. ОПИСАНИЕ ПРОЕКТНОГО РЕШЕНИЯ.

Разрабатываемый проект межевания расположен в кадастровом квартале: 23:43:0118001. Категория земель – земли населенных пунктов. Проектом межевания территории предусмотрено несколько этапов проведения кадастровых работ:

1. На первом этапе происходит образование 4 земельных участков с условными номерами :ЗУ1, :ЗУ2, :ЗУ3, :ЗУ4 происходит путем перераспределения земельных участков с кадастровыми номерами 23:43:0118001:6709, 23:43:0118001:6714, 23:43:0118001:2344, 23:43:0118001:6712, 23:43:0118001:6713, 23:43:0118001:7171, 23:43:0118001:7170 с устранением чересполосицы в границах перераспределяемых земельных участков и с устранением чересполосицы образуемых земельных участков со смежными земельными участками;

образование 19 земельных участков с условными номерами :ЗУ11, :ЗУ12, :ЗУ13, :ЗУ14, :ЗУ15, :ЗУ16, :ЗУ17, :ЗУ18, :ЗУ19, :ЗУ20, :ЗУ21, :ЗУ22, :ЗУ23, :ЗУ24, :ЗУ25, :ЗУ26, :ЗУ27, :ЗУ28, :ЗУ29 происходит путем перераспределения земельных участков с кадастровыми номерами 23:43:0118001:7689, 23:43:0118001:7695, 23:43:0118001:7696, 23:43:0118001:2383, 23:43:0118001:7688, 23:43:0118001:7694, 23:43:0118001:7691;

образование 7 земельных участков с условными номерами :ЗУ5, :ЗУ6, :ЗУ29, :ЗУ7, :ЗУ8, :ЗУ9, :ЗУ10 происходит путем раздела земельного участка с кадастровым номером 23:43:0118001:3221;

образование 5 земельных участков с условными номерами :ЗУ30, :ЗУ31, :ЗУ32, :ЗУ33, :ЗУ34 происходит путем раздела земельного участка с кадастровым номером 23:43:0118001:2162;

образование 2 земельных участков с условными номерами :ЗУ35, :ЗУ36 происходит путем раздела земельного участка с кадастровым номером 23:43:0118001:544;

образование 4 земельных участков с условными номерами :ЗУ37, :ЗУ38, :ЗУ39, :ЗУ40 происходит путем раздела земельного участка с кадастровым номером 23:43:0118001:93;

образование 8 земельных участков с условными номерами :ЗУ41, :ЗУ42, :ЗУ43, :ЗУ44, :ЗУ45, :ЗУ46, :ЗУ47, :ЗУ48 происходит путем раздела земельного участка с кадастровым номером 23:43:0118001:3998;

образование 3 земельных участков с условными номерами :ЗУ49, :ЗУ50, :ЗУ51 происходит путем раздела земельного участка с кадастровым номером 23:43:0118001:3302;

образование 4 земельных участков с условными номерами :ЗУ52, :ЗУ53, :ЗУ54, :ЗУ55 происходит путем раздела земельного участка с кадастровым номером 23:43:0118001:7071;

образование 2 земельных участков с условными номерами :ЗУ56, :ЗУ57 происходит путем раздела с сохранением в измененных границах земельного участка с кадастровым номером 23:43:0118001:337.

Координаты, образуемых земельных участков по этапу один, приведены в таблице 2.

Доступ к образуемым земельным участкам обеспечен следующим образом:

- :ЗУ1 через земельный участок с кадастровым номером 23:43:0118001:6715;
- :ЗУ2 является земельным участком общего пользования;
- к :ЗУ3 через земельный участок с кадастровым номером 23:43:0118001:6715;
- к :ЗУ4 является земельным участком общего пользования;
- :ЗУ5 является земельным участком общего пользования;
- :ЗУ6 является земельным участком общего пользования;
- :ЗУ7 является земельным участком общего пользования;
- :ЗУ8 является земельным участком общего пользования;
- :ЗУ9 является земельным участком общего пользования;
- :ЗУ10 является земельным участком общего пользования;
- к :ЗУ11 через земельный участок с кадастровым номером 23:43:0118001:7693;
- :ЗУ12 является земельным участком общего пользования;
- :ЗУ13 является земельным участком общего пользования;
- :ЗУ14 является земельным участком общего пользования;
- :ЗУ15 является земельным участком общего пользования;
- к :ЗУ16 через образуемый земельный участок :ЗУ19;
- :ЗУ17 является земельным участком общего пользования;
- к :ЗУ18 через образуемый земельный участок :ЗУ19;
- :ЗУ19 является земельным участком общего пользования;
- :ЗУ20 является земельным участком общего пользования;
- :ЗУ21 является земельным участком общего пользования;
- :ЗУ22 является земельным участком общего пользования;
- к :ЗУ23 через образуемый земельный участок :ЗУ19;
- :ЗУ24 является земельным участком общего пользования;
- :ЗУ25 является земельным участком общего пользования;
- к :ЗУ26 через образуемый земельный участок :ЗУ25;
- :ЗУ27 является земельным участком общего пользования;
- :ЗУ28 является земельным участком общего пользования;

- :ЗУ29 является земельным участком общего пользования;
- к :ЗУ30 через образуемый земельный участок :ЗУ31;
- :ЗУ31 является земельным участком общего пользования;
- :ЗУ32 является земельным участком общего пользования;
- :ЗУ33 является земельным участком общего пользования;
- к :ЗУ34 через образуемый земельный участок :ЗУ33;
- к :ЗУ35 через образуемый земельный участок :ЗУ36;
- :ЗУ36 является земельным участком общего пользования;
- :ЗУ37 является земельным участком общего пользования;
- :ЗУ38 является земельным участком общего пользования;
- к :ЗУ39 через образуемый земельный участок :ЗУ37;
- :ЗУ40 является земельным участком общего пользования;
- :ЗУ41 является земельным участком общего пользования;
- :ЗУ42 является земельным участком общего пользования;
- :ЗУ43 является земельным участком общего пользования;
- :ЗУ44 является земельным участком общего пользования;
- к :ЗУ45 через образуемый земельный участок :ЗУ44;
- :ЗУ46 является земельным участком общего пользования;
- к :ЗУ47 через образуемый земельный участок :ЗУ48;
- :ЗУ48 является земельным участком общего пользования;
- :ЗУ49 является земельным участком общего пользования;
- к :ЗУ50 через образуемый земельный участок :ЗУ49;
- :ЗУ51 является земельным участком общего пользования;
- :ЗУ52 является земельным участком общего пользования;
- к :ЗУ53 через образуемый земельный участок :ЗУ55;
- к :ЗУ54 через образуемый земельный участок :ЗУ55;
- :ЗУ55 является земельным участком общего пользования;
- к :ЗУ56 через исходный земельный участок с кадастровым номером 23:43:0118001:337;
- к :ЗУ57 через исходный земельный участок с кадастровым номером 23:43:0118001:337.

2. На втором этапе происходит проектирование красных линий (каталог координат приведен в таблице 1);

Объединение земельных участков, образованных в первом этапе. Разрешенные использования, площади и разрешенные использования отражены в таблице пункта 1.4.2 проекта межевания территории. Координаты, образуемых земельных участков по этапу два, приведены в таблице 3. Образование земельных участков возможно при приведении в соответствие форм собственности земельных участков к единой форме собственности.

образование земельного участка с условным номером :ЗУ58 происходит путем объединения земельных участков с условными номерами участка :ЗУ55, :ЗУ48, :ЗУ49;

образование земельного участка с условным номером :ЗУ59 происходит путем объединения земельных участков с условными номерами участка :ЗУ53, :ЗУ47;

образование земельного участка с условным номером :ЗУ60 происходит путем объединения земельных участков с условными номерами участка :ЗУ11, :ЗУ5;

образование земельного участка с условным номером :ЗУ61 происходит путем объединения земельных участков с условными номерами участка :ЗУ13, :ЗУ8;

образование земельного участка с условным номером :ЗУ62 происходит путем объединения земельных участков с условными номерами участка :ЗУ28, :ЗУ7, :ЗУ42;

образование земельного участка с условным номером :ЗУ63 происходит путем объединения земельных участков с условными номерами участка :ЗУ17, :ЗУ31, :ЗУ20;

образование земельного участка с условным номером :ЗУ64 происходит путем объединения земельных участков с условными номерами участка :ЗУ18, :ЗУ30;

образование земельного участка с условным номером :ЗУ65 происходит путем объединения земельных участков с условными номерами участка :ЗУ27, :ЗУ32, :ЗУ21;

образование земельного участка с условным номером :ЗУ66 происходит путем объединения земельных участков с условными номерами участка :ЗУ26, :ЗУ35, :ЗУ34, :ЗУ23;

образование 2 земельных участков с условным номером :ЗУ67 и :ЗУ72 происходит путем перераспределения земельных участков с условными номерами участка :ЗУ29, :ЗУ4, :ЗУ6, :ЗУ12, :ЗУ43;

образование земельного участка с условным номером :ЗУ68 происходит путем объединения земельных участков с условными номерами участка :ЗУ25, :ЗУ36, :ЗУ24, :ЗУ37, :ЗУ41, :ЗУ33, :ЗУ22;

образование земельного участка с условным номером :ЗУ69 происходит путем объединения земельных участков с условными номерами участка :ЗУ44, :ЗУ40;

образование земельного участка с условным номером :ЗУ70 происходит путем объединения земельных участков с условными номерами участка :ЗУ52, :ЗУ46, :ЗУ51;

образование земельного участка с условным номером :ЗУ71 происходит путем объединения земельных участков с условными номерами участка :ЗУ38, :ЗУ19;

Доступ к образуемым земельным участкам обеспечен следующим образом:

- :ЗУ58 является земельным участком общего пользования;
- к :ЗУ59 через образуемый земельный участок :ЗУ58;
- к :ЗУ60 через земельный участок с кадастровым номером 23:43:0118001:7693;
- :ЗУ61 является земельным участком общего пользования;
- :ЗУ62 является земельным участком общего пользования;
- :ЗУ63 является земельным участком общего пользования;
- к :ЗУ64 через образуемый земельный участок :ЗУ71;
- :ЗУ65 является земельным участком общего пользования;

- к :ЗУ66 через образуемый земельный участок :ЗУ71;
- :ЗУ67 является земельным участком общего пользования;
- :ЗУ68 является земельным участком общего пользования;
- :ЗУ69 является земельным участком общего пользования;
- :ЗУ70 является земельным участком общего пользования;
- :ЗУ71 является земельным участком общего пользования;
- :ЗУ72 является земельным участком общего пользования.

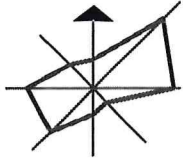
**1.4.1 ПЕРЕЧЕНЬ ОБРАЗУЕМЫХ И ИЗМЕНЯЕМЫХ ЗЕМЕЛЬНЫХ
УЧАСТКОВ НА КАДАСТРОВОМ ПЛАНЕ ТЕРРИТОРИИ, С
УКАЗАНИЕМ ПЛОЩАДИ ОБРАЗУЕМЫХ И ИЗМЕНЯЕМЫХ
ЗЕМЕЛЬНЫХ УЧАСТКОВ, И ИХ ЧАСТЕЙ, А ТАКЖЕ ВИДА
РАЗРЕШЕННОГО ИСПОЛЬЗОВАНИЯ ОБРАЗУЕМЫХ
ЗЕМЕЛЬНЫХ УЧАСТКОВ. ЭТАП 1.**

Условный номер земельного участка на чертеже	Учетный номер кадастрового квартала	Кадастровый номер исходного земельного участка	Вид разрешенного использования образуемых земельных участков в соответствии с правилами землепользования и застройки утвержденными решением городской Думы Краснодара от 30.01.2007 №19 п. 6, с изменениями на дату составления проекта	Площадь земельного участка, кв. м.
:ЗУ1	23:43:0118001	23:43:0118001:6709, 23:43:0118001:6714, 23:43:0118001:2344, 23:43:0118001:6712, 23:43:0118001:6713, 23:43:0118001:7171, 23:43:0118001:7170	Деловое управление, Гостиничное обслуживание	12529
:ЗУ2			Улично-дорожная сеть, Благоустройство территории	13215
:ЗУ3			Дошкольное, начальное и среднее общее образование	34838
:ЗУ4			Улично-дорожная сеть, Благоустройство территории	23954
:ЗУ5		23:43:0118001:3221	Благоустройство территории	51
:ЗУ6			Улично-дорожная сеть	585
:ЗУ7			Улично-дорожная сеть	27
:ЗУ8			Улично-дорожная сеть	787
:ЗУ9			Улично-дорожная сеть, Благоустройство территории	6946
:ЗУ10			Улично-дорожная сеть	1550
:ЗУ11		23:43:0118001:7689 23:43:0118001:7695 23:43:0118001:7696 23:43:0118001:2383 23:43:0118001:7688 23:43:0118001:7694 23:43:0118001:7691	Объекты культурно-досуговой деятельности	57019
:ЗУ12			Улично-дорожная сеть	6
:ЗУ13			Улично-дорожная сеть	4481
:ЗУ14			Улично-дорожная сеть, Благоустройство территории	2114
:ЗУ15			Улично-дорожная сеть, Благоустройство территории	3247
:ЗУ16			Обеспечение занятий спортом в помещениях	24037
:ЗУ17			Улично-дорожная сеть, Благоустройство территории	17679
:ЗУ18			Обеспечение занятий спортом в помещениях	17603
:ЗУ19			Улично-дорожная сеть	19216
:ЗУ20			Улично-дорожная сеть, Благоустройство территории	2088
:ЗУ21			Улично-дорожная сеть, Благоустройство территории	149
:ЗУ22			Улично-дорожная сеть, Благоустройство территории	120
:ЗУ23			Обеспечение занятий спортом в помещениях	1768
:ЗУ24		Улично-дорожная сеть, Благоустройство территории	254	
:ЗУ25		Улично-дорожная сеть, Благоустройство территории	15364	
:ЗУ26		Обеспечение занятий спортом в помещениях	4735	
:ЗУ27		Улично-дорожная сеть, Благоустройство территории	1152	

Условный номер земельного участка на чертеже	Учетный номер кадастрового квартала	Кадастровый номер исходного земельного участка	Вид разрешенного использования образуемых земельных участков в соответствии с правилами землепользования и застройки утвержденными решением городской Думы Краснодара от 30.01.2007 №19 п. 6, с изменениями на дату составления проекта	Площадь земельного участка, кв. м.	
:ЗУ28			Улично-дорожная сеть, Благоустройство территории	17030	
:ЗУ29			Улично-дорожная сеть, Благоустройство территории	92610	
:ЗУ30	23:43:0118001	23:43:0118001:2162	Обеспечение занятий спортом в помещениях	688	
:ЗУ31			Улично-дорожная сеть, Благоустройство территории	4591	
:ЗУ32			Улично-дорожная сеть, Благоустройство территории	1606	
:ЗУ33			Улично-дорожная сеть, Благоустройство территории	1283	
:ЗУ34			Обеспечение занятий спортом в помещениях	833	
:ЗУ35			23:43:0118001:544	Обеспечение занятий спортом в помещениях	17896
:ЗУ36				Улично-дорожная сеть, Благоустройство территории	3936
:ЗУ37		23:43:0118001:93	Улично-дорожная сеть, Благоустройство территории	2813	
:ЗУ38			Улично-дорожная сеть	67	
:ЗУ39			Магазины	2614	
:ЗУ40			Улично-дорожная сеть	960	
:ЗУ41		23:43:0118001:3998	Улично-дорожная сеть, Благоустройство территории	447	
:ЗУ42			Улично-дорожная сеть, Благоустройство территории	69	
:ЗУ43			Улично-дорожная сеть, Благоустройство территории	161	
:ЗУ44			Улично-дорожная сеть	15295	
:ЗУ45			Гостиничное обслуживание	21818	
:ЗУ46			Улично-дорожная сеть, Благоустройство территории	17876	
:ЗУ47			Обеспечение спортивно-зрелищных мероприятий	12106	
:ЗУ48			Улично-дорожная сеть	5380	
:ЗУ49			Улично-дорожная сеть	1746	
:ЗУ50			23:43:0118001:3302	Улично-дорожная сеть, Благоустройство территории	18220
:ЗУ51		Улично-дорожная сеть, Благоустройство территории		187	
:ЗУ52		23:43:0118001:7071	Улично-дорожная сеть, Благоустройство территории	23709	
:ЗУ53			Обеспечение спортивно-зрелищных мероприятий	16281	
:ЗУ54			Обеспечение занятий спортом в помещениях	75107	
:ЗУ55			Улично-дорожная сеть	13238	
:ЗУ56		23:43:0118001:337	Предоставление коммунальных услуг	43772	
:ЗУ57			Улично-дорожная сеть, Служебные гаражи	9236	

**1.4.2 ПЕРЕЧЕНЬ ОБРАЗУЕМЫХ И ИЗМЕНЯЕМЫХ ЗЕМЕЛЬНЫХ
УЧАСТКОВ НА КАДАСТРОВОМ ПЛАНЕ ТЕРРИТОРИИ, С
УКАЗАНИЕМ ПЛОЩАДИ ОБРАЗУЕМЫХ И ИЗМЕНЯЕМЫХ
ЗЕМЕЛЬНЫХ УЧАСТКОВ, И ИХ ЧАСТЕЙ, А ТАКЖЕ ВИДА
РАЗРЕШЕННОГО ИСПОЛЬЗОВАНИЯ ОБРАЗУЕМЫХ
ЗЕМЕЛЬНЫХ УЧАСТКОВ. ЭТАП 2.**

Условный номер земельного участка на чертеже	Учетный номер кадастрового квартала	Условный номер исходного земельного участка	Вид разрешенного использования образуемых земельных участков в соответствии с правилами землепользования и застройки утвержденными решением городской Думы Краснодара от 30.01.2007 №19 п. 6, с изменениями на дату составления проекта	Площадь земельного участка, кв. м.
:ЗУ58	23:43:0118001	:ЗУ55, :ЗУ48, :ЗУ49	Улично-дорожная сеть	20364
:ЗУ59		:ЗУ53, :ЗУ47	Обеспечение спортивно-зрелищных мероприятий	28388
:ЗУ60		:ЗУ11, :ЗУ5	Объекты культурно-досуговой деятельности	57070
:ЗУ61		:ЗУ13, :ЗУ8	Улично-дорожная сеть	5267
:ЗУ62		:ЗУ28, :ЗУ7, :ЗУ42	Улично-дорожная сеть, Благоустройство территории	17126
:ЗУ63		:ЗУ17, :ЗУ31, :ЗУ20	Улично-дорожная сеть, Благоустройство территории	24357
:ЗУ64		:ЗУ18, :ЗУ30	Обеспечение занятий спортом в помещениях	18290
:ЗУ65		:ЗУ27, :ЗУ32, :ЗУ21	Улично-дорожная сеть, Благоустройство территории	2907
:ЗУ66		:ЗУ26, :ЗУ23, :ЗУ35, :ЗУ34	Обеспечение занятий спортом в помещениях	25231
:ЗУ67		:ЗУ43, :ЗУ29, :ЗУ4, :ЗУ6, :ЗУ12	Улично-дорожная сеть, Благоустройство территории	114108
:ЗУ72			Улично-дорожная сеть, Благоустройство территории	3208
:ЗУ68		:ЗУ41, :ЗУ25, :ЗУ33, :ЗУ22, :ЗУ36, :ЗУ24, :ЗУ37	Улично-дорожная сеть, Благоустройство территории	24242
:ЗУ69		:ЗУ44, :ЗУ40	Улично-дорожная сеть	16255
:ЗУ70		:ЗУ52, :ЗУ46, :ЗУ51	Улично-дорожная сеть, Благоустройство территории	41772
:ЗУ71		:ЗУ19, :ЗУ38	Улично-дорожная сеть	19283



1.5.1 ЧЕРТЕЖ МЕЖЕВАНИЯ ТЕРРИТОРИИ. ЭТАП 1.

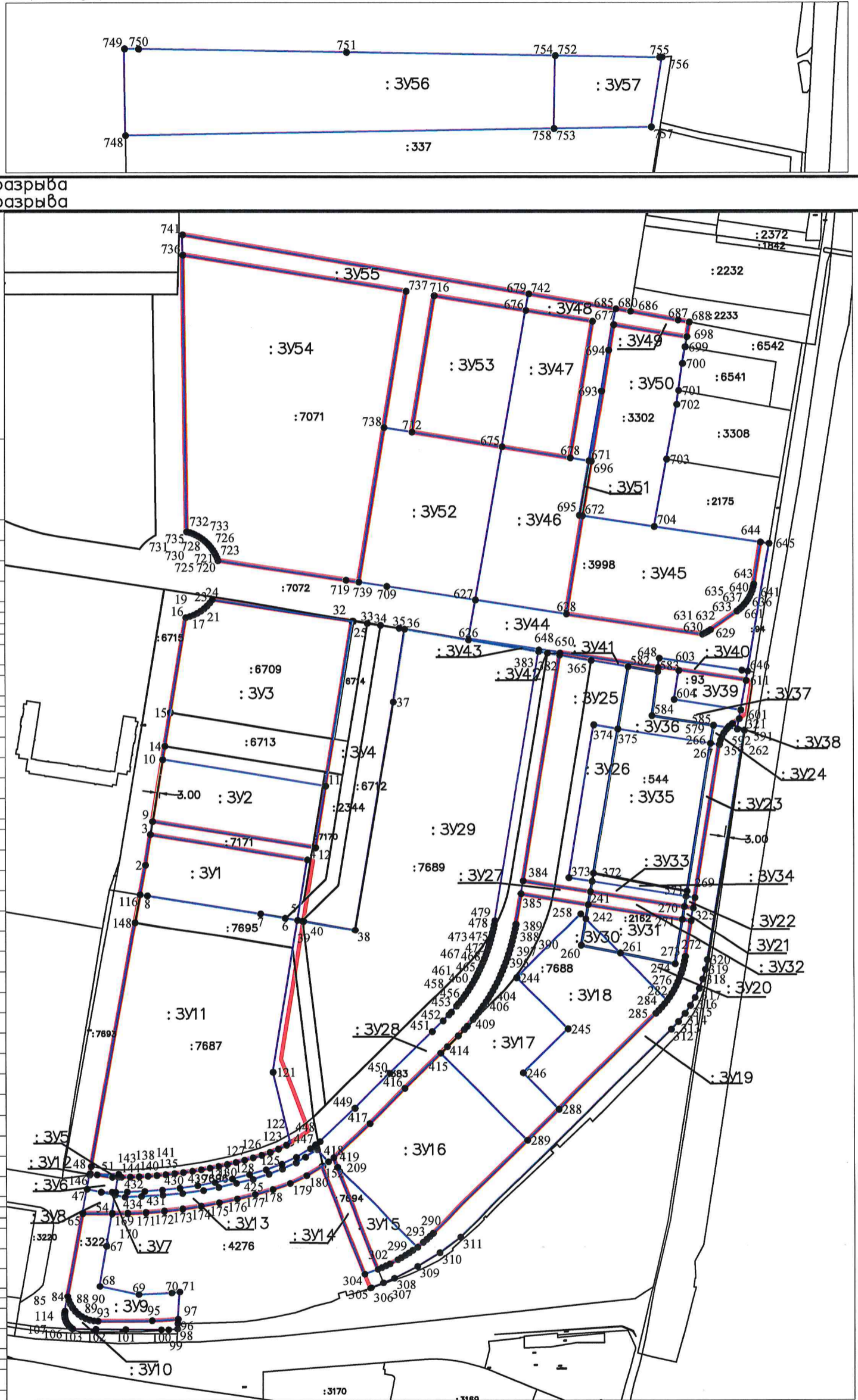
Проект планировки и межевания территории, расположенной в границах улиц Пригородной, Звенигородской, Луганской, Народной, им. Александрангра Покрышкина в Прикубанском внутригородском округе города Краснодара

Условные обозначения:

- граница проектирования
- красная линия, утверждаемая
- обозначение поворотных точек образуемых земельных участков
- границы образуемых земельных участков
- условные номера образуемых земельных участков
- Обозначение объектов капитального строительства и сооружений
- границы исходных земельных участков

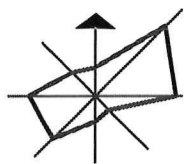
Экспликация образуемых земельных участков в соответствии с правилами землепользования и застройки на территории муниципального образования город Краснодар, утвержденными решением городской Думы Краснодара от 30 января 2007 года №19

Условный номер земельного участка на чертеже	Учетный номер кадастрового квартала	Кадастровый номер исходного земельного участка	Вид разрешенного использования образуемых земельных участков в соответствии с правилами землепользования и застройки утвержденными решением городской Думы Краснодара от 30.01.2007 №19 п. 6, с изменениями на дату составления проекта	Площадь земельного участка, кв. м.
:ЗУ1	23:43:0118001	23:43:0118001:6709	Деловое управление, Гостиничное обслуживание	12529
:ЗУ2		23:43:0118001:6714	Улично-дорожная сеть, Благоустройство территории	13215
:ЗУ3		23:43:0118001:2344	Дошкольное, начальное и среднее общее образование	34838
:ЗУ4		23:43:0118001:6713	Улично-дорожная сеть, Благоустройство территории	23954
:ЗУ5	23:43:0118001:3221	23:43:0118001:7171	Улично-дорожная сеть, Благоустройство территории	51
:ЗУ6		23:43:0118001:7170	Улично-дорожная сеть	585
:ЗУ7		23:43:0118001:3221	Улично-дорожная сеть	27
:ЗУ8		23:43:0118001:3221	Улично-дорожная сеть	787
:ЗУ9		23:43:0118001:3221	Улично-дорожная сеть	6946
:ЗУ10		23:43:0118001:3221	Улично-дорожная сеть	1550
:ЗУ11		23:43:0118001:3221	Объекты культурно-досуговой деятельности	57019
:ЗУ12		23:43:0118001:3221	Улично-дорожная сеть	6
:ЗУ13		23:43:0118001:3221	Улично-дорожная сеть	4481
:ЗУ14		23:43:0118001:3221	Улично-дорожная сеть, Благоустройство территории	2114
:ЗУ15	23:43:0118001	23:43:0118001:7689	Улично-дорожная сеть, Благоустройство территории	3247
:ЗУ16		23:43:0118001:7695	Обеспечение занятий спортом в помещениях	24037
:ЗУ17		23:43:0118001:7696	Улично-дорожная сеть, Благоустройство территории	17679
:ЗУ18		23:43:0118001:7696	Обеспечение занятий спортом в помещениях	17603
:ЗУ19		23:43:0118001:2383	Улично-дорожная сеть	19216
:ЗУ20		23:43:0118001:2383	Улично-дорожная сеть, Благоустройство территории	2088
:ЗУ21		23:43:0118001:7688	Улично-дорожная сеть, Благоустройство территории	149
:ЗУ22		23:43:0118001:7694	Улично-дорожная сеть, Благоустройство территории	120
:ЗУ23		23:43:0118001:7691	Обеспечение занятий спортом в помещениях	1768
:ЗУ24		23:43:0118001:2162	Улично-дорожная сеть, Благоустройство территории	254
:ЗУ25	23:43:0118001	23:43:0118001:544	Улично-дорожная сеть, Благоустройство территории	15364
:ЗУ26		23:43:0118001:93	Обеспечение занятий спортом в помещениях	4735
:ЗУ27		23:43:0118001:93	Улично-дорожная сеть, Благоустройство территории	1152
:ЗУ28		23:43:0118001:93	Улично-дорожная сеть, Благоустройство территории	17030
:ЗУ29		23:43:0118001:93	Улично-дорожная сеть, Благоустройство территории	92610
:ЗУ30		23:43:0118001:93	Обеспечение занятий спортом в помещениях	688
:ЗУ31		23:43:0118001:2162	Улично-дорожная сеть, Благоустройство территории	4591
:ЗУ32		23:43:0118001:2162	Улично-дорожная сеть, Благоустройство территории	1606
:ЗУ33		23:43:0118001:2162	Улично-дорожная сеть, Благоустройство территории	1283
:ЗУ34		23:43:0118001:2162	Обеспечение занятий спортом в помещениях	833
:ЗУ35	23:43:0118001	23:43:0118001:544	Обеспечение занятий спортом в помещениях	17896
:ЗУ36		23:43:0118001:544	Улично-дорожная сеть, Благоустройство территории	3936
:ЗУ37		23:43:0118001:93	Улично-дорожная сеть, Благоустройство территории	2813
:ЗУ38		23:43:0118001:93	Улично-дорожная сеть, Благоустройство территории	67
:ЗУ39	23:43:0118001	23:43:0118001:3302	Магазины	2614
:ЗУ40		23:43:0118001:3302	Улично-дорожная сеть	960
:ЗУ41		23:43:0118001:3302	Улично-дорожная сеть, Благоустройство территории	447
:ЗУ42		23:43:0118001:3302	Улично-дорожная сеть, Благоустройство территории	69
:ЗУ43		23:43:0118001:3302	Улично-дорожная сеть, Благоустройство территории	161
:ЗУ44		23:43:0118001:3302	Улично-дорожная сеть	15295
:ЗУ45		23:43:0118001:3302	Гостиничное обслуживание	21818
:ЗУ46		23:43:0118001:3302	Улично-дорожная сеть, Благоустройство территории	17876
:ЗУ47		23:43:0118001:3302	Обеспечение спортивно-зрелищных мероприятий	12106
:ЗУ48		23:43:0118001:3302	Улично-дорожная сеть	5380
:ЗУ49	23:43:0118001:3302	Улично-дорожная сеть	1746	
:ЗУ50	23:43:0118001:3302	Улично-дорожная сеть, Благоустройство территории	18220	
:ЗУ51	23:43:0118001:3302	Улично-дорожная сеть, Благоустройство территории	187	
:ЗУ52	23:43:0118001:3302	Улично-дорожная сеть, Благоустройство территории	23709	
:ЗУ53	23:43:0118001:7071	Обеспечение спортивно-зрелищных мероприятий	16281	
:ЗУ54	23:43:0118001:7071	Обеспечение занятий спортом в помещениях	75107	
:ЗУ55	23:43:0118001:7071	Улично-дорожная сеть	13238	
:ЗУ56	23:43:0118001:337	Предоставление коммунальных услуг	43772	
:ЗУ57	23:43:0118001:337	Улично-дорожная сеть, Служебные гаражи	9236	



*Примечание: Система координат МСК-23

Изм.	Кол.уч.	Лист № док.	Подпись	Дата	Прикубанский округ город Краснодар	Стация	Лист	Листов
Нач. отдела	А.Н.Тимофеев		<i>[Signature]</i>	12.2020		ПМ	1	4
Исполнитель	Г.Н.Бандюков		<i>[Signature]</i>	12.2020				
Чертеж межевания территории, М 1:5000						ГБУ КК «Крайтехинвентаризация-Краевое БТИ»		



1.5.1 ЧЕРТЕЖ МЕЖЕВАНИЯ ТЕРРИТОРИИ. ЭТАП 2.

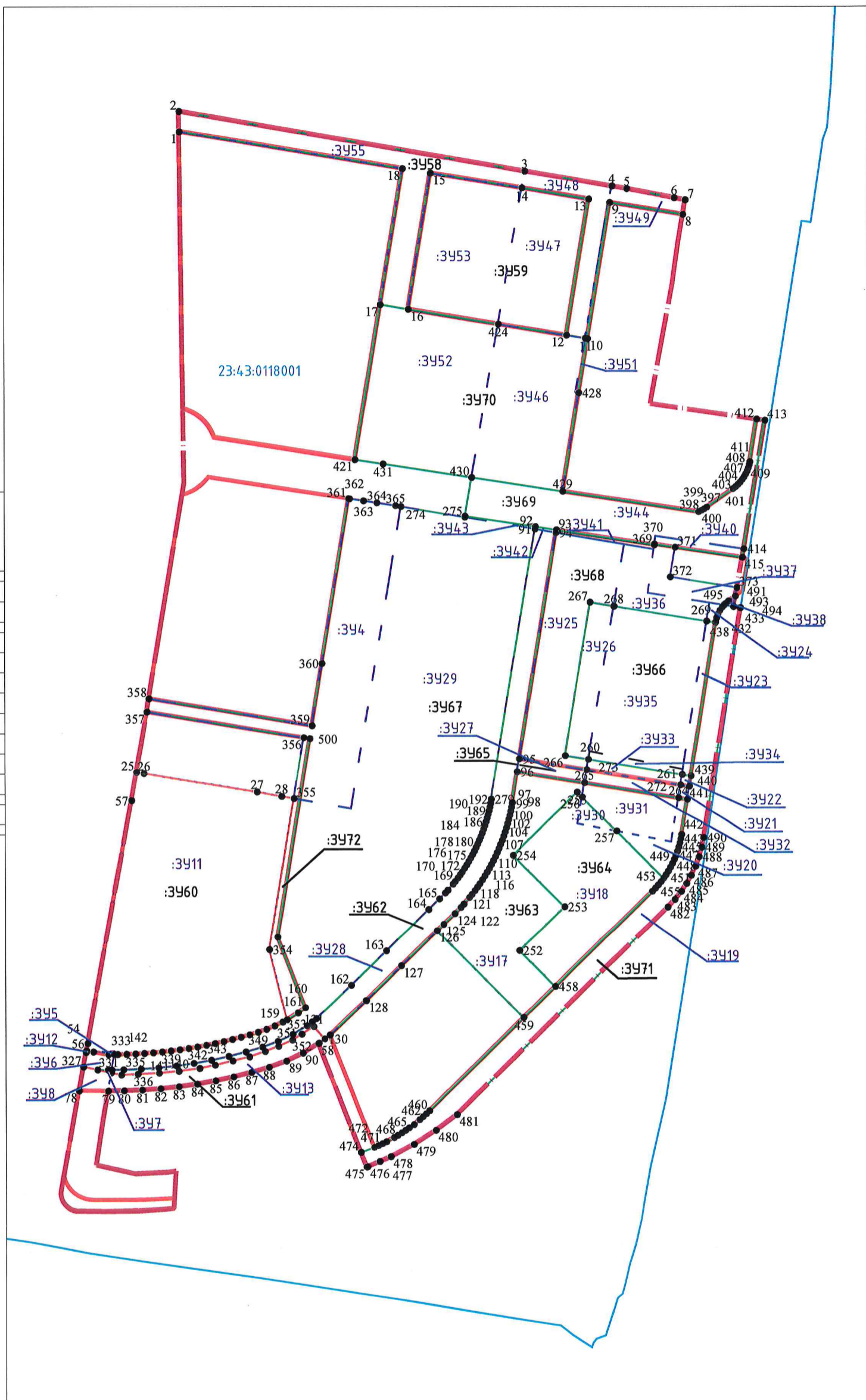
Проект планировки и межевания территории, расположенной в границах улиц Пригородной, Звенигородской, Луганской, Народной, им. Александрандра Покрышкина в Прикубанском внутригородском округе города Краснодара

Условные обозначения:

- граница проектирования
- утверждаемые границы красных линий
- границы образуемых земельных участков
- условные номера образуемых земельных участков
- границы исходных земельных участков, образованных на этапе 1
- условные номера земельных участков, образованных на этапе 1
- обозначение поворотных точек, образуемых земельных участков

Экспликация образуемых земельных участков в соответствии с правилами землепользования и застройки на территории муниципального образования город Краснодар, утвержденными решением городской Думы Краснодара от 30 января 2007 года № 19 п.6 (с изменениями, утвержденными на дату проектирования);

Условный номер земельного участка на чертеже	Учетный номер кадастрового квартала	Условный номер исходного земельного участка	Вид разрешенного использования образуемых земельных участков в соответствии с правилами землепользования и застройки утвержденными решением городской Думы Краснодара от 30.01.2007 №19 п. 6, с изменениями на дату составления проекта	Площадь земельного участка, кв. м.
:ЗУ58	23:43:0118001	:ЗУ55, :ЗУ48, :ЗУ49	Улично-дорожная сеть	20364
:ЗУ59		:ЗУ53, :ЗУ47	Обеспечение спортивно-зрелищных мероприятий	28388
:ЗУ60		:ЗУ11, :ЗУ5	Объекты культурно-досуговой деятельности	57070
:ЗУ61		:ЗУ13, :ЗУ8	Улично-дорожная сеть	5267
:ЗУ62		:ЗУ28, :ЗУ7, :ЗУ42	Улично-дорожная сеть, Благоустройство территории	17126
:ЗУ63		:ЗУ17, :ЗУ31, :ЗУ20	Улично-дорожная сеть, Благоустройство территории	24357
:ЗУ64		:ЗУ18, :ЗУ30	Обеспечение занятий спортом в помещениях	18290
:ЗУ65		:ЗУ27, :ЗУ32, :ЗУ21	Улично-дорожная сеть, Благоустройство территории	2907
:ЗУ66		:ЗУ26, :ЗУ23, :ЗУ35, :ЗУ34	Обеспечение занятий спортом в помещениях	25231
:ЗУ67		:ЗУ43, :ЗУ29, :ЗУ4, :ЗУ6, :ЗУ12	Улично-дорожная сеть, Благоустройство территории	114108
:ЗУ72		:ЗУ43, :ЗУ29, :ЗУ4, :ЗУ6, :ЗУ12	Улично-дорожная сеть, Благоустройство территории	3208
:ЗУ68		:ЗУ41, :ЗУ25, :ЗУ33, :ЗУ22, :ЗУ36, :ЗУ24, :ЗУ37	Улично-дорожная сеть, Благоустройство территории	24242
:ЗУ69		:ЗУ44, :ЗУ40	Улично-дорожная сеть, Благоустройство территории	16255
:ЗУ70		:ЗУ52, :ЗУ46, :ЗУ51	Улично-дорожная сеть, Благоустройство территории	41772
:ЗУ71	:ЗУ19, :ЗУ38	Улично-дорожная сеть	19283	



*Примечание: Система координат МСК-23

Изм.	Кол.уч.	Лист	№ док.	Подпись	Дата	Прикубанский округ город Краснодар	Стадия	Лист	Листов
								ПМ	2
Нач. отдела		А.Н.Тимофеев		<i>А.Н.Тимофеев</i>	02.2020	Чертеж межевания территории, М 1:5000	ГБУ КК «Крайтехинвентаризация-Красвое БТИ»		
Исполнитель		Г.Н.Бандюков		<i>Г.Н.Бандюков</i>	02.2020				

2 МАТЕРИАЛЫ ПО ОБОСНОВАНИЮ ПРОЕКТА МЕЖЕВАНИЯ ТЕРРИТОРИИ. ПОЯСНИТЕЛЬНАЯ ЗАПИСКА

В данном проекте межевания территории предлагается провести следующие работы:

на первом этапе образование земельных участков проектом межевания территории предусмотрено путем перераспределения и раздела. Перераспределение земельных участков выбрано на основании подпункта 3 п. 1 ст. 39.27 Земельного кодекса «все земельные участки, которые находятся в государственной или муниципальной собственности и перераспределение между которыми осуществляется, предоставлены на одном виде права одному и тому же лицу». На втором этапе происходит объединение и перераспределение земельных участков образованных в первом этапе.

Образование земельных участков возможно при приведении в соответствие форм собственности земельных участков к единой форме собственности.

Подготовка проекта межевания обусловлена планировкой территории для комплексного освоения территории, строительства спортивных комплексов, гостиниц.

2.1 ПЕРЕЧЕНЬ НОРМАТИВНОЙ ДОКУМЕНТАЦИИ

1. Земельный кодекс Российской Федерации от 25 октября 2001 г. №136-ФЗ.
2. Градостроительный кодекс Российской Федерации от 29 декабря 2004 г. № 190-ФЗ.
3. Федеральный закон от 24 июля 2007 г. № 221-ФЗ «О кадастровой деятельности».
4. Строительные нормы и правила СНиП 2.07.01-89* «Градостроительство. Планировка и застройка городских и сельских поселений».
5. Правила землепользования и застройки, утвержденные решением городской Думы Краснодара от 30.01.2007 №19 п. 6.
6. Приказ Министерства регионального развития РФ от 30 января 2012 г. N 19 "Об утверждении требований к описанию и отображению в документах территориального планирования объектов федерального значения, объектов регионального значения, объектов местного значения".
7. «СНиП 11-04-2003. Инструкция о порядке разработки, согласования, экспертизы и утверждения градостроительной документации». Приняты и введены в действие постановлением Госстроя РФ от 29.10.2002 № 150.
8. Местные нормативы градостроительного проектирования муниципального образования город Краснодар.

2.2 ЗАКЛЮЧЕНИЕ

Проект межевания территории в виде графических и текстовых материалов является основанием для выноса в натуру границ земельного участка, установления публичных сервитутов и формирования объектов недвижимости. В соответствии с Федеральным законом № 218-ФЗ от 13.07.2015г. «О государственной регистрации недвижимости» проект межевания является основанием для подготовки межевого плана.

23 ЧЕРТЕЖ К МАТЕРИАЛАМ ПО ОБОСНОВАНИЮ

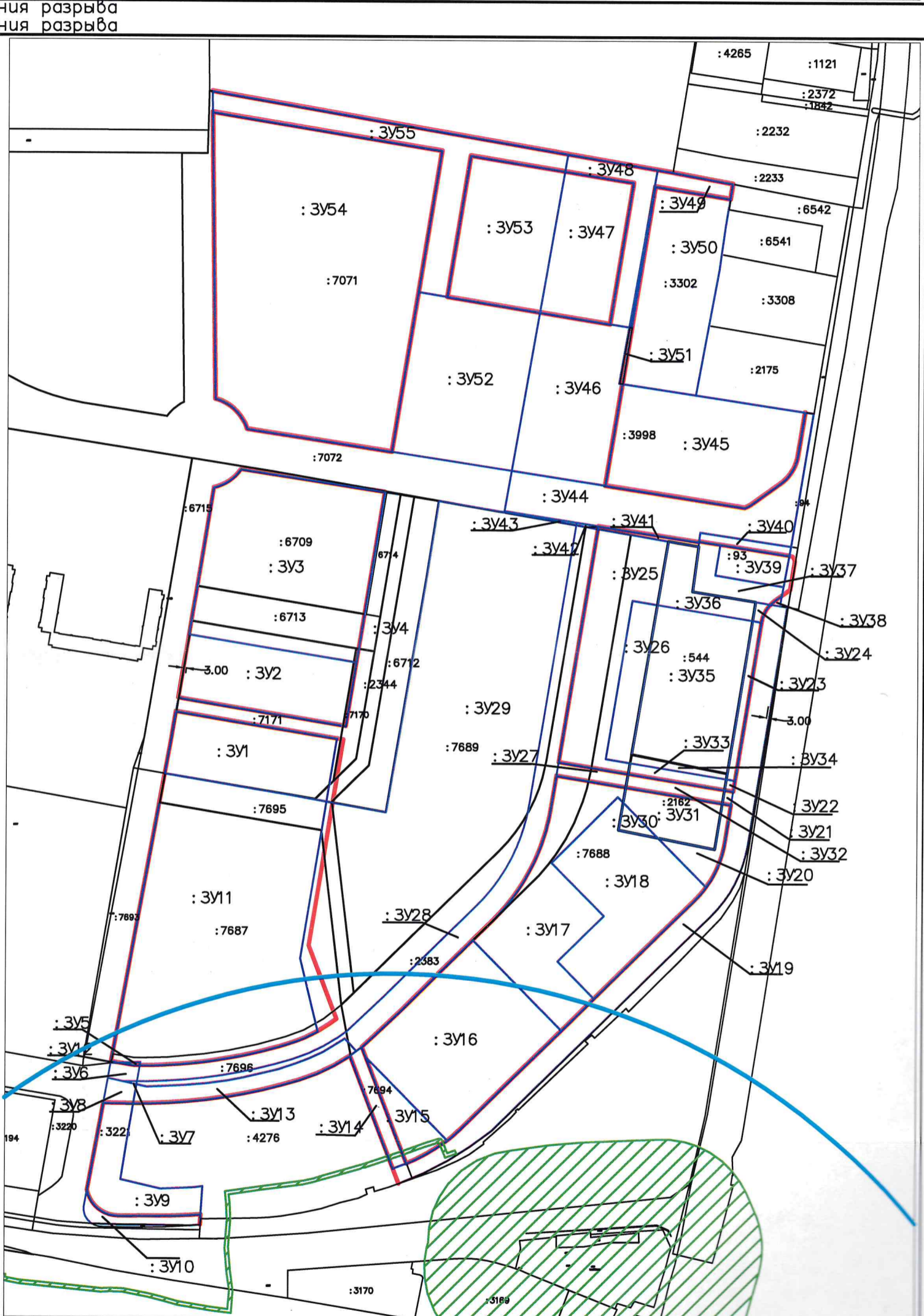
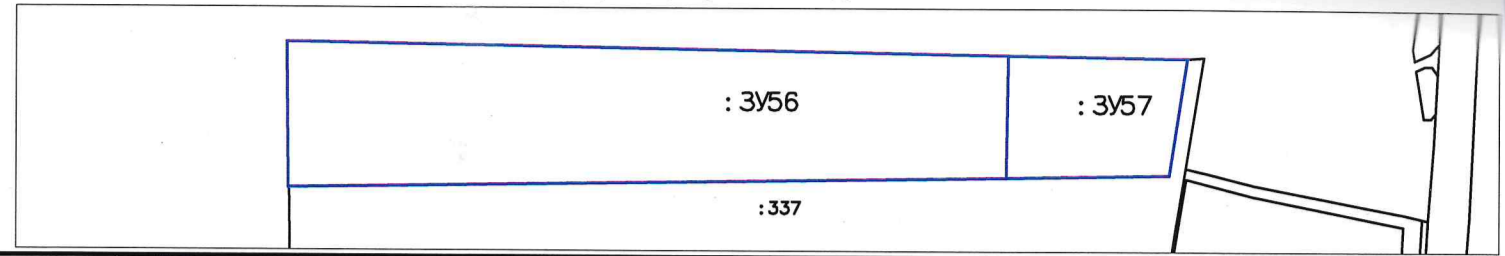
ПРОЕКТА МЕЖЕВАНИЯ ТЕРРИТОРИИ

Проект межевания территории, в границах улиц Пригородной, Звенигородской, Луганской, Народной, им. Александрандра Покрышкина в Прикубанском внутригородском округе города Краснодара



Условные обозначения:

- граница проектирования
- красная линия, утверждаемая
- границы исходных земельных участков
- границы образуемых и изменяемых земельных участков
- условные номера образуемых земельных участков
- Обозначение объектов капитального строительства и сооружений
- 3 пояс ЗСО Артезианских скважин, водозабора
- Обозначение зон с особыми условиями использования



*Примечание: Система координат МСК

					Проект межевания территории, в границах улиц Пригородной, Звенигородской, Луганской, Народной, им. Александрандра Покрышкина в Прикубанском внутригородском округе города Краснодара					
Изм.	Кол.уч.	Лист	№док.	Подпись	Дата	Прикубанский округ город Краснодар	Стадия	Лист	Листов	
							ПМ	3	4	
					Чертеж к материалам по обоснованию проекта межевания территории, М 1:5000			ГБУ КК «Крайтехинвентаризация-Краевое БТИ»		

ПРИЛОЖЕНИЯ

Каталог координат образуемого земельного участка

(система координат местная МСК-23)

Таблица 1. Координаты красных линий

Контур 1		
Обозначение характерных точек границы	Координаты, м	
	X	Y
1	2	3
1	486313,18	1378516,13
2	486320,34	1378523,07
3	486324,04	1378526,42
4	486331,64	1378532,88
5	486335,08	1378535,56
6	486339,52	1378539,00
7	486343,55	1378541,94
8	486347,20	1378544,47
9	486351,81	1378547,53
10	486356,03	1378550,20
11	486360,30	1378552,77
12	486364,63	1378555,25
13	486369,01	1378557,63
14	486373,45	1378559,92
15	486377,93	1378562,11
16	486382,46	1378564,20
17	486387,03	1378566,20
18	486391,64	1378568,09
19	486396,30	1378569,89
20	486400,99	1378571,58
21	486405,72	1378573,17
22	486410,48	1378574,66
23	486415,27	1378576,04
24	486420,09	1378577,32
25	486424,94	1378578,50
26	486429,81	1378579,57
27	486434,71	1378580,53
28	486439,62	1378581,39
29	486474,63	1378587,11
30	486443,40	1378778,29
31	486402,79	1378771,77
32	486397,96	1378770,89
33	486393,18	1378769,81
34	486388,44	1378768,53
35	486383,77	1378767,05
36	486379,15	1378765,37
37	486374,62	1378763,50
38	486370,17	1378761,44
39	486365,80	1378759,20
40	486361,54	1378756,77

41	486357,38	1378754,17
42	486353,48	1378751,50
43	486349,41	1378748,45
44	486345,62	1378745,35
45	486341,95	1378742,08
46	486338,43	1378738,67
47	486230,29	1378629,32
48	486195,17	1378593,77
49	486089,72	1378487,20
50	486086,23	1378483,58
51	486082,84	1378479,87
52	486079,54	1378476,07
53	486073,86	1378469,68
54	486070,24	1378464,19
55	486067,35	1378460,07
56	486064,57	1378455,88
57	486061,65	1378451,21
58	486059,33	1378447,30
59	486054,54	1378438,45
60	486052,32	1378433,94
61	486050,22	1378429,37
62	486048,23	1378424,75
63	486175,69	1378375,50
64	486214,44	1378416,30
65	486253,60	1378455,88
66	486300,98	1378503,80
1	486313,18	1378516,13
Контур 2		
Обозначение характерных точек границы	Координаты, м	
	X	Y
1	2	3
67	486025,93	1378416,32
68	486166,07	1378362,52
69	486155,23	1378344,79
70	486146,22	1378326,06
71	486139,12	1378306,53
72	486133,33	1378286,52
73	486128,22	1378266,24
74	486123,83	1378245,80
75	486120,16	1378225,22
76	486117,22	1378204,52
77	486115,00	1378183,74
78	486113,52	1378162,90
79	486112,77	1378142,30
80	486112,58	1378124,62
81	486112,92	1378091,85
82	486016,79	1378074,36
83	486012,17	1378075,61
84	486007,75	1378077,49

85	486003,62	1378079,96
86	485999,87	1378082,98
87	485996,57	1378086,48
88	485993,78	1378090,40
89	485991,56	1378094,67
90	485989,94	1378099,20
91	485988,96	1378103,91
92	485988,63	1378108,71
93	485988,66	1378150,05
94	485988,69	1378154,97
95	485988,75	1378159,90
96	485988,84	1378164,82
97	485988,98	1378169,74
98	485989,15	1378174,67
99	485989,36	1378179,59
100	485989,60	1378184,51
101	485989,89	1378189,42
102	485990,21	1378194,34
103	485990,57	1378199,25
104	485979,23	1378198,58
Контур 3		
Обозначение характерных точек границы	Координаты, м	
	X	Y
1	2	3
105	486542,88	1378169,41
106	486508,43	1378163,70
107	486474,41	1378157,52
108	486442,39	1378151,70
109	486166,58	1378101,62
110	486158,22	1378100,10
111	486156,90	1378108,05
112	486154,07	1378125,09
113	486154,08	1378131,69
114	486154,08	1378135,17
115	486154,27	1378145,26
116	486154,64	1378155,34
117	486155,19	1378165,41
118	486155,92	1378175,47
119	486156,83	1378185,52
120	486157,93	1378195,55
121	486159,20	1378205,55
122	486160,66	1378215,54
123	486162,29	1378225,49
124	486164,11	1378235,41
125	486166,10	1378245,30
126	486168,27	1378255,15
127	486170,62	1378264,96
128	486173,14	1378274,73
129	486175,84	1378284,45

130	486178,72	1378294,12
131	486181,97	1378303,66
132	486185,79	1378313,00
133	486190,17	1378322,08
134	486192,86	1378326,90
135	486200,53	1378339,38
136	486206,48	1378347,53
137	486286,41	1378316,65
138	486512,78	1378353,63
139	486513,91	1378346,72
105	486542,88	1378169,41
Контур 4		
Обозначение характерных точек границы	Координаты, м	
	X	Y
1	2	3
140	486785,08	1378398,10
141	486809,41	1378239,93
142	486805,78	1378237,13
143	486802,41	1378234,02
144	486799,35	1378230,62
145	486796,61	1378226,94
146	486794,22	1378223,04
147	486792,19	1378218,93
148	486790,54	1378214,66
149	486789,28	1378210,25
150	486681,39	1378192,37
151	486643,05	1378186,01
152	486621,41	1378182,42
153	486557,68	1378171,86
154	486527,61	1378356,05
140	486785,08	1378398,10
Контур 5		
Обозначение характерных точек границы	Координаты, м	
	X	Y
1	2	3
155	486680,39	1378841,67
156	486674,07	1378832,89
157	486668,54	1378825,20
158	486665,54	1378821,55
159	486662,08	1378818,33
160	486658,23	1378815,59
161	486654,06	1378813,38
162	486649,63	1378811,73
163	486645,02	1378810,67
164	486644,35	1378810,57
165	486458,21	1378780,67
166	486489,44	1378589,53
167	486749,10	1378631,95
168	486732,15	1378742,15
169	486733,14	1378742,28

170	486717,98	1378840,81
171	486716,60	1378844,43
172	486714,08	1378846,27
173	486710,98	1378846,59
155	486680,39	1378841,67
Контур 6		
Обозначение характерных точек границы	Координаты, м	
	X	Y
1	2	3
174	487201,13	1378207,40
175	487159,96	1378459,37
176	487004,96	1378434,04
177	486829,50	1378405,36
178	486853,93	1378246,47
179	486857,07	1378245,32
180	486860,13	1378243,96
181	486863,09	1378242,40
182	486865,94	1378240,65
183	486868,67	1378238,71
184	486871,26	1378236,59
185	486873,70	1378234,31
186	486875,99	1378231,87
187	486878,11	1378229,28
188	486880,06	1378226,56
189	486881,81	1378223,71
190	486883,38	1378220,75
191	486884,74	1378217,70
192	486885,90	1378214,56
193	486886,85	1378211,35
174	487201,13	1378207,40
Контур 7		
Обозначение характерных точек границы	Координаты, м	
	X	Y
1	2	3
194	487201,13	1378207,40
195	487159,96	1378459,37
196	487004,96	1378434,04
197	486829,50	1378405,36
198	486853,93	1378246,47
199	486857,07	1378245,32
200	486860,13	1378243,96
201	486863,09	1378242,40
202	486865,94	1378240,65
203	486868,67	1378238,71
204	486871,26	1378236,59
205	486873,70	1378234,31
206	486875,99	1378231,87
207	486878,11	1378229,28
208	486880,06	1378226,56
209	486881,81	1378223,71

210	486883,38	1378220,75
211	486884,74	1378217,70
212	486885,90	1378214,56
213	486886,85	1378211,35
194	487201,13	1378207,40
Контур 8		
Обозначение характерных точек границы	Координаты, м	
	X	Y
1	2	3
214	487223,98	1378207,11
215	487156,91	1378597,28
216	487140,06	1378695,30
217	487137,24	1378711,75
218	487124,88	1378777,69
219	487108,38	1378774,99
220	487121,82	1378692,85
221	486905,11	1378657,45
222	486793,54	1378639,21
223	486770,07	1378791,88
224	486771,55	1378795,03
225	486773,27	1378798,07
226	486775,21	1378800,97
227	486796,67	1378830,64
228	486798,95	1378833,54
229	486801,45	1378836,26
230	486804,15	1378838,77
231	486807,05	1378841,06
232	486810,11	1378843,12
233	486813,33	1378844,93
234	486816,68	1378846,48
235	486820,14	1378847,76
236	486823,69	1378848,77
237	486827,30	1378849,50
238	486875,21	1378857,17
Контур 9		
Обозначение характерных точек границы	Координаты, м	
	X	Y
1	2	3
239	487154,80	1378490,95
240	487137,99	1378593,99
241	487125,68	1378669,17
242	486970,49	1378643,81
243	486983,05	1378567,04
244	486999,80	1378465,62
239	487154,80	1378490,95

Таблица 2. Этап 1

Условный номер земельного участка		:3У1	
Площадь земельного участка		12529м²	
Обозначение характерных точек границы	Координаты, м		
	X	Y	
1	2	3	
116	486474,41	1378157,52	
2	486508,43	1378163,70	
3	486542,88	1378169,41	
4	486513,91	1378346,72	
5	486444,54	1378335,44	
6	486446,97	1378321,49	
7	486452,03	1378293,82	
8	486473,06	1378165,78	
116	486474,41	1378157,52	
Условный номер земельного участка		:3У2	
Площадь земельного участка		13215м²	
Обозначение характерных точек границы	Координаты, м		
	X	Y	
1	2	3	
9	486557,68	1378171,86	
10	486627,58	1378183,44	
11	486597,51	1378367,47	
12	486527,61	1378356,05	
9	486557,68	1378171,86	
Условный номер земельного участка		:3У3	
Площадь земельного участка		34838м²	
Обозначение характерных точек границы	Координаты, м		
	X	Y	
1	2	3	
10	486627,58	1378183,44	
14	486643,05	1378186,01	
15	486681,39	1378192,37	
16	486789,28	1378210,25	
17	486790,54	1378214,66	
18	486792,19	1378218,93	
19	486794,22	1378223,04	
20	486796,61	1378226,94	
21	486799,35	1378230,62	
22	486802,41	1378234,02	
23	486805,78	1378237,13	
24	486809,41	1378239,93	
25	486785,08	1378398,10	
11	486597,51	1378367,47	
10	486627,58	1378183,44	

Условный номер земельного участка		:3У4	
Площадь земельного участка		23954м ²	
Обозначение характерных точек границы	Координаты, м		
	X	Y	
1	2	3	
3	486542,88	1378169,41	
9	486557,68	1378171,86	
12	486527,61	1378356,05	
11	486597,51	1378367,47	
25	486785,08	1378398,10	
32	486784,90	1378399,26	
33	486782,49	1378414,92	
34	486780,21	1378429,75	
35	486776,95	1378450,94	
36	486775,90	1378457,02	
37	486693,09	1378443,96	
38	486433,28	1378400,31	
39	486443,36	1378342,29	
40	486443,58	1378340,96	
5	486444,54	1378335,44	
4	486513,91	1378346,72	
3	486542,88	1378169,41	
Условный номер земельного участка		:3У5	
Площадь земельного участка		51м ²	
Обозначение характерных точек границы	Координаты, м		
	X	Y	
1	2	3	
145	486156,90	1378108,05	
144	486157,55	1378132,28	
143	486154,08	1378131,69	
51	486154,07	1378125,09	
145	486156,90	1378108,05	
Условный номер земельного участка		:3У6	
Площадь земельного участка		585м ²	
Обозначение характерных точек границы	Координаты, м		
	X	Y	
1	2	3	
47	486140,22	1378096,71	
48	486156,67	1378099,69	
49	486156,68	1378099,82	
145	486156,90	1378108,05	
51	486154,07	1378125,09	
143	486154,08	1378131,69	

434	486136,62	1378128,71
54	486136,58	1378124,61
55	486136,70	1378112,60
47	486140,22	1378096,71
Условный номер земельного участка		:3У7
Площадь земельного участка		27м²
Обозначение характерных точек границы	Координаты, м	
	X	Y
1	2	3
55	486136,70	1378112,60
54	486136,58	1378124,61
434	486136,62	1378128,71
433	486133,26	1378128,14
55	486136,70	1378112,60
Условный номер земельного участка		:3У8
Площадь земельного участка		787м²
Обозначение характерных точек границы	Координаты, м	
	X	Y
1	2	3
65	486112,91	1378091,76
47	486140,22	1378096,71
55	486136,70	1378112,60
433	486133,26	1378128,14
169	486112,58	1378124,62
65	486112,91	1378091,76
Условный номер земельного участка		:3У9
Площадь земельного участка		6946м²
Обозначение характерных точек границы	Координаты, м	
	X	Y
1	2	3
84	486016,82	1378074,35
65	486112,91	1378091,76
169	486112,58	1378124,62
67	486075,98	1378118,38
68	486028,84	1378110,95
69	486018,84	1378154,77
70	486020,56	1378192,17
71	486021,75	1378201,09
96	485990,57	1378199,25
95	485988,98	1378169,74
94	485988,63	1378108,71
93	485988,96	1378103,91
92	485989,94	1378099,20

91	485991,56	1378094,66
90	485993,78	1378090,40
89	485996,57	1378086,48
88	485999,87	1378082,98
87	486003,62	1378079,96
86	486007,75	1378077,49
85	486012,17	1378075,61
84	486016,82	1378074,35
Условный номер земельного участка		:3У10
Площадь земельного участка		1550м²
Обозначение характерных точек границы	Координаты, м	
	X	Y
1	2	3
84	486016,82	1378074,35
85	486012,17	1378075,61
86	486007,75	1378077,49
87	486003,62	1378079,96
88	485999,87	1378082,98
89	485996,57	1378086,48
90	485993,78	1378090,40
91	485991,56	1378094,66
92	485989,94	1378099,20
93	485988,96	1378103,91
94	485988,63	1378108,71
95	485988,98	1378169,74
96	485990,57	1378199,25
97	485985,51	1378198,95
98	485979,23	1378198,58
99	485978,31	1378188,35
100	485978,33	1378180,11
101	485978,78	1378139,79
102	485979,16	1378106,31
103	485979,67	1378079,98
104	485980,41	1378078,86
105	485981,76	1378077,39
106	485983,17	1378075,97
107	485984,72	1378074,70
108	485986,39	1378073,61
109	485988,13	1378072,61
110	485990,03	1378072,01
111	485991,95	1378071,43
112	485993,91	1378071,07
113	485995,91	1378070,97
114	485997,91	1378070,99
115	485999,89	1378071,28
84	486016,82	1378074,35

Условный номер земельного участка		<u>:3У11</u>	
Площадь земельного участка		<u>57019м²</u>	
Обозначение характерных точек границы	Координаты, м		
	X	Y	
1	2	3	
116	486474,41	1378157,52	
8	486473,06	1378165,78	
7	486452,03	1378293,82	
6	486446,97	1378321,49	
5	486444,54	1378335,44	
121	486272,17	1378307,23	
122	486192,86	1378326,90	
123	486190,17	1378322,08	
124	486185,79	1378313,00	
125	486181,97	1378303,66	
126	486178,72	1378294,12	
127	486175,84	1378284,45	
128	486173,14	1378274,73	
129	486170,62	1378264,96	
130	486168,27	1378255,15	
131	486166,10	1378245,30	
132	486164,11	1378235,41	
133	486162,29	1378225,49	
134	486160,66	1378215,54	
135	486159,20	1378205,55	
136	486157,93	1378195,55	
137	486156,83	1378185,52	
138	486155,92	1378175,47	
139	486155,19	1378165,41	
140	486154,64	1378155,34	
141	486154,27	1378145,26	
142	486154,08	1378135,17	
143	486154,08	1378131,69	
144	486157,55	1378132,28	
145	486156,90	1378108,05	
146	486158,22	1378100,10	
147	486166,58	1378101,62	
148	486442,39	1378151,70	
116	486474,41	1378157,52	
Условный номер земельного участка		<u>:3У12</u>	
Площадь земельного участка		<u>6м²</u>	
Обозначение характерных точек границы	Координаты, м		
	X	Y	
1	2	3	
49	486156,68	1378099,82	
146	486158,22	1378100,10	
145	486156,90	1378108,05	

49	486156,68	1378099,82
Условный номер земельного участка		:3У13
Площадь земельного участка		4481м²
Обозначение характерных точек границы	Координаты, м	
	X	Y
1	2	3
152	486166,07	1378362,52
153	486166,41	1378363,01
419	486171,22	1378369,48
420	486185,04	1378356,99
421	486176,55	1378343,53
422	486169,85	1378332,90
423	486162,84	1378317,29
424	486156,97	1378302,10
425	486150,97	1378284,29
426	486146,47	1378265,36
427	486141,70	1378245,29
428	486138,11	1378227,92
429	486134,89	1378204,49
430	486132,92	1378182,08
431	486131,72	1378158,05
432	486130,79	1378139,37
433	486133,26	1378128,14
169	486112,58	1378124,62
170	486112,77	1378142,30
171	486113,52	1378162,90
172	486115,00	1378183,74
173	486117,22	1378204,52
174	486120,16	1378225,22
175	486123,83	1378245,80
176	486128,22	1378266,24
177	486133,33	1378286,52
178	486139,12	1378306,53
179	486146,22	1378326,06
180	486155,23	1378344,79
152	486166,07	1378362,52
Условный номер земельного участка		:3У14
Площадь земельного участка		2114м²
Обозначение характерных точек границы	Координаты, м	
	X	Y
1	2	3
304	486042,54	1378409,94
152	486166,07	1378362,52
153	486166,41	1378363,01
419	486171,22	1378369,48

418	486175,69	1378375,50
209	486164,86	1378379,69
303	486048,23	1378424,75
304	486042,54	1378409,94
Условный номер земельного участка		:3У15
Площадь земельного участка		3247м²
Обозначение характерных точек границы	Координаты, м	
	X	Y
1	2	3
209	486164,86	1378379,69
294	486073,86	1378469,68
295	486070,24	1378464,19
296	486067,35	1378460,07
297	486064,57	1378455,88
298	486061,65	1378451,21
299	486059,33	1378447,30
300	486054,54	1378438,45
301	486052,32	1378433,94
302	486050,22	1378429,37
303	486048,23	1378424,75
209	486164,86	1378379,69
Условный номер земельного участка		:3У16
Площадь земельного участка		24037м²
Обозначение характерных точек границы	Координаты, м	
	X	Y
1	2	3
418	486175,69	1378375,50
417	486214,44	1378416,30
416	486253,60	1378455,88
415	486293,61	1378496,35
289	486195,17	1378593,77
290	486089,72	1378487,20
291	486086,23	1378483,58
292	486082,84	1378479,87
293	486079,54	1378476,07
294	486073,86	1378469,68
209	486164,86	1378379,69
418	486175,69	1378375,50
Условный номер земельного участка		:3У17
Площадь земельного участка		17679м²
Обозначение характерных точек границы	Координаты, м	
	X	Y
1	2	3
415	486293,61	1378496,35
414	486300,98	1378503,80

413	486313,18	1378516,13
412	486320,34	1378523,07
411	486324,04	1378526,42
410	486331,64	1378532,88
409	486335,08	1378535,56
408	486339,52	1378539,00
407	486343,55	1378541,94
406	486347,20	1378544,47
405	486351,81	1378547,53
404	486356,03	1378550,20
403	486360,30	1378552,77
402	486364,63	1378555,25
401	486369,01	1378557,63
400	486373,45	1378559,92
399	486377,93	1378562,11
398	486382,46	1378564,20
397	486387,03	1378566,20
396	486391,64	1378568,09
395	486396,30	1378569,89
394	486400,99	1378571,58
393	486405,72	1378573,17
392	486410,48	1378574,66
391	486415,27	1378576,04
390	486420,09	1378577,32
389	486424,94	1378578,50
388	486429,81	1378579,57
387	486434,71	1378580,53
386	486439,62	1378581,39
385	486474,63	1378587,11
241	486462,26	1378662,83
242	486445,89	1378660,08
258	486451,47	1378654,49
244	486379,22	1378582,26
245	486320,95	1378639,89
246	486270,84	1378589,22
288	486230,29	1378629,32
289	486195,17	1378593,77
415	486293,61	1378496,35
Условный номер земельного участка		:3У18
Площадь земельного участка		17603м²
Обозначение характерных точек границы	Координаты, м	
	X	Y
1	2	3
283	486353,48	1378751,50
284	486349,41	1378748,45
285	486345,62	1378745,35
286	486341,95	1378742,08

287	486338,43	1378738,67
288	486230,29	1378629,32
246	486270,84	1378589,22
245	486320,95	1378639,89
244	486379,22	1378582,26
258	486451,47	1378654,49
242	486445,89	1378660,08
260	486415,48	1378654,97
261	486406,83	1378698,74
283	486353,48	1378751,50
Условный номер земельного участка		:3У19
Площадь земельного участка		19216м²
Обозначение характерных точек границы	Координаты, м	
	X	Y
1	2	3
262	486664,11	1378820,24
263	486662,08	1378818,33
264	486658,23	1378815,59
265	486654,06	1378813,38
266	486649,63	1378811,73
267	486645,02	1378810,67
268	486644,35	1378810,57
269	486470,08	1378782,58
270	486458,21	1378780,67
271	486443,40	1378778,29
272	486402,79	1378771,77
273	486397,96	1378770,89
274	486393,18	1378769,81
275	486388,44	1378768,53
276	486383,77	1378767,05
277	486379,15	1378765,37
278	486374,62	1378763,50
279	486370,17	1378761,44
335	486365,80	1378759,20
281	486361,54	1378756,77
282	486357,38	1378754,17
283	486353,48	1378751,50
284	486349,41	1378748,45
285	486345,62	1378745,35
286	486341,95	1378742,08
287	486338,43	1378738,67
288	486230,29	1378629,32
289	486195,17	1378593,77
290	486089,72	1378487,20
291	486086,23	1378483,58
292	486082,84	1378479,87
293	486079,54	1378476,07

294	486073,86	1378469,68
295	486070,24	1378464,19
296	486067,35	1378460,07
297	486064,57	1378455,88
298	486061,65	1378451,21
299	486059,33	1378447,30
300	486054,54	1378438,45
301	486052,32	1378433,94
302	486050,22	1378429,37
303	486048,23	1378424,75
304	486042,54	1378409,94
305	486025,89	1378416,33
306	486026,25	1378417,16
307	486032,20	1378430,94
308	486037,62	1378443,47
309	486051,47	1378469,60
310	486067,35	1378494,55
311	486085,17	1378518,15
312	486320,42	1378756,01
313	486329,03	1378764,03
314	486338,27	1378771,31
315	486347,30	1378777,32
316	486356,56	1378782,53
317	486366,89	1378787,33
318	486377,36	1378791,23
319	486388,13	1378794,29
320	486399,16	1378796,51
321	486661,18	1378838,59
322	486662,42	1378830,79
262	486664,11	1378820,24
Условный номер земельного участка		:3У20
Площадь земельного участка		2088м²
Обозначение характерных точек границы	Координаты, м	
	X	Y
1	2	3
261	486406,83	1378698,74
324	486394,64	1378760,42
325	486445,01	1378768,48
271	486443,40	1378778,29
272	486402,79	1378771,77
273	486397,96	1378770,89
274	486393,18	1378769,81
275	486388,44	1378768,53
276	486383,77	1378767,05
277	486379,15	1378765,37
278	486374,62	1378763,50
279	486370,17	1378761,44

335	486365,80	1378759,20
281	486361,54	1378756,77
282	486357,38	1378754,17
283	486353,48	1378751,50
261	486406,83	1378698,74
324	486394,64	1378760,42
261	486406,83	1378698,74
Условный номер земельного участка		:3У21
Площадь земельного участка		<u>149м²</u>
Обозначение характерных точек границы	Координаты, м	
	X	Y
1	2	3
325	486445,01	1378768,48
567	486459,83	1378770,85
270	486458,21	1378780,67
271	486443,40	1378778,29
325	486445,01	1378768,48
Условный номер земельного участка		:3У22
Площадь земельного участка		<u>120м²</u>
Обозначение характерных точек границы	Координаты, м	
	X	Y
1	2	3
567	486459,83	1378770,85
571	486471,66	1378772,74
269	486470,08	1378782,58
270	486458,21	1378780,67
567	486459,83	1378770,85
Условный номер земельного участка		:3У23
Площадь земельного участка		<u>1768м²</u>
Обозначение характерных точек границы	Координаты, м	
	X	Y
1	2	3
579	486645,98	1378800,64
268	486644,35	1378810,57
269	486470,08	1378782,58
571	486471,66	1378772,74
575	486477,65	1378773,70
579	486645,98	1378800,64
Условный номер земельного участка		:3У24
Площадь земельного участка		<u>254м²</u>
Обозначение характерных точек границы	Координаты, м	
	X	Y
1	2	3
579	486645,98	1378800,64
585	486666,72	1378803,96
262	486664,11	1378820,24

263	486662,08	1378818,33
264	486658,23	1378815,59
359	486654,06	1378813,38
266	486649,63	1378811,73
267	486645,02	1378810,67
268	486644,35	1378810,57
579	486645,98	1378800,64
Условный номер земельного участка		:3У25
Площадь земельного участка		<u>15364м²</u>
Обозначение характерных точек границы	Координаты, м	
	X	Y
1	2	3
384	486489,44	1378589,53
383	486746,07	1378631,46
365	486740,00	1378666,94
582	486732,93	1378708,31
375	486662,82	1378696,53
374	486667,34	1378669,65
373	486493,18	1378641,23
372	486488,92	1378667,31
566	486477,06	1378665,32
384	486489,44	1378589,53
Условный номер земельного участка		:3У26
Площадь земельного участка		<u>4735м²</u>
Обозначение характерных точек границы	Координаты, м	
	X	Y
1	2	3
372	486488,92	1378667,31
373	486493,18	1378641,23
374	486667,34	1378669,65
375	486662,82	1378696,53
376	486498,32	1378668,89
372	486488,92	1378667,31
Условный номер земельного участка		:3У27
Площадь земельного участка		<u>1152м²</u>
Обозначение характерных точек границы	Координаты, м	
	X	Y
1	2	3
385	486474,63	1378587,11
384	486489,44	1378589,53
566	486477,06	1378665,32
241	486462,26	1378662,83
385	486474,63	1378587,11

Условный номер земельного участка		:3У28	
Площадь земельного участка		<u>17030м²</u>	
Обозначение характерных точек границы	Координаты, м		
	X	Y	
1	2	3	
381	486750,12	1378607,76	
382	486748,43	1378617,66	
383	486746,07	1378631,46	
384	486489,44	1378589,53	
385	486474,63	1378587,11	
386	486439,62	1378581,39	
387	486434,71	1378580,53	
388	486429,81	1378579,57	
389	486424,94	1378578,50	
390	486420,09	1378577,32	
391	486415,27	1378576,04	
392	486410,48	1378574,66	
393	486405,72	1378573,17	
394	486400,99	1378571,58	
395	486396,30	1378569,89	
396	486391,64	1378568,09	
397	486387,03	1378566,20	
398	486382,46	1378564,20	
399	486377,93	1378562,11	
400	486373,45	1378559,92	
401	486369,01	1378557,63	
402	486364,63	1378555,25	
403	486360,30	1378552,77	
404	486356,03	1378550,20	
405	486351,81	1378547,53	
406	486347,20	1378544,47	
407	486343,55	1378541,94	
408	486339,52	1378539,00	
409	486335,08	1378535,56	
410	486331,64	1378532,88	
411	486324,04	1378526,42	
412	486320,34	1378523,07	
413	486313,18	1378516,13	
414	486300,98	1378503,80	
415	486293,61	1378496,35	
416	486253,60	1378455,88	
417	486214,44	1378416,30	
418	486175,69	1378375,50	
419	486171,22	1378369,48	
420	486185,04	1378356,99	
421	486176,55	1378343,53	
422	486169,85	1378332,90	

423	486162,84	1378317,29
424	486156,97	1378302,10
425	486150,97	1378284,29
426	486146,47	1378265,36
427	486141,70	1378245,29
428	486138,11	1378227,92
429	486134,89	1378204,49
430	486132,92	1378182,08
431	486131,72	1378158,05
432	486130,79	1378139,37
433	486133,26	1378128,14
434	486136,62	1378128,71
435	486136,76	1378141,73
436	486137,49	1378161,61
437	486138,91	1378181,61
438	486141,04	1378201,56
439	486143,86	1378221,42
440	486147,38	1378241,17
441	486151,60	1378260,79
442	486156,50	1378280,25
443	486161,95	1378299,08
444	486168,37	1378316,73
445	486176,33	1378333,30
446	486186,09	1378349,26
447	486190,49	1378355,17
448	486194,09	1378360,02
449	486231,67	1378399,59
450	486270,67	1378439,01
451	486318,04	1378486,92
452	486330,06	1378499,07
453	486336,75	1378505,55
454	486339,87	1378508,38
455	486346,79	1378514,26
456	486349,80	1378516,61
457	486353,94	1378519,81
458	486357,46	1378522,38
459	486360,67	1378524,61
460	486364,86	1378527,39
461	486368,63	1378529,77
462	486372,45	1378532,07
463	486376,33	1378534,29
464	486380,25	1378536,42
465	486384,22	1378538,47
466	486388,23	1378540,43
467	486392,30	1378542,31
468	486396,39	1378544,10
469	486400,52	1378545,79
470	486404,69	1378547,40
471	486408,88	1378548,91

472	486413,13	1378550,34
473	486417,39	1378551,67
474	486421,67	1378552,91
475	486426,01	1378554,06
476	486430,35	1378555,12
477	486434,69	1378556,07
478	486439,09	1378556,93
479	486443,62	1378557,73
381	486750,12	1378607,76
Условный номер земельного участка		:3У29
Площадь земельного участка		92610м²
Обозначение характерных точек границы	Координаты, м	
	X	Y
1	2	3
36	486775,90	1378457,02
626	486763,62	1378528,84
381	486750,12	1378607,76
483	486443,63	1378557,73
478	486439,09	1378556,93
477	486434,69	1378556,07
476	486430,35	1378555,12
475	486426,01	1378554,06
474	486421,67	1378552,91
473	486417,39	1378551,67
472	486413,13	1378550,34
471	486408,88	1378548,91
470	486404,69	1378547,40
469	486400,52	1378545,79
468	486396,39	1378544,10
467	486392,30	1378542,31
466	486388,23	1378540,43
465	486384,22	1378538,47
464	486380,25	1378536,42
463	486376,33	1378534,29
462	486372,45	1378532,07
461	486368,63	1378529,77
460	486364,86	1378527,39
459	486360,67	1378524,61
458	486357,46	1378522,38
457	486353,94	1378519,81
456	486349,80	1378516,61
455	486346,79	1378514,26
454	486339,87	1378508,38
453	486336,75	1378505,55
452	486330,06	1378499,07
451	486318,04	1378486,92
450	486270,67	1378439,01

449	486231,67	1378399,59
448	486194,09	1378360,02
447	486190,49	1378355,17
446	486186,09	1378349,26
445	486176,33	1378333,30
444	486168,37	1378316,73
443	486161,95	1378299,08
442	486156,50	1378280,25
441	486151,60	1378260,79
440	486147,38	1378241,17
439	486143,86	1378221,42
438	486141,04	1378201,56
437	486138,91	1378181,61
436	486137,49	1378161,61
435	486136,76	1378141,73
434	486136,62	1378128,71
143	486154,08	1378131,69
142	486154,08	1378135,17
141	486154,27	1378145,26
140	486154,64	1378155,34
139	486155,19	1378165,41
138	486155,92	1378175,47
137	486156,83	1378185,52
136	486157,93	1378195,55
135	486159,20	1378205,55
134	486160,66	1378215,54
133	486162,29	1378225,49
132	486164,11	1378235,41
131	486166,10	1378245,30
130	486168,27	1378255,15
129	486170,62	1378264,96
128	486173,14	1378274,73
127	486175,84	1378284,45
126	486178,72	1378294,12
125	486181,97	1378303,66
124	486185,79	1378313,00
123	486190,17	1378322,08
122	486192,86	1378326,90
121	486272,17	1378307,23
5	486444,54	1378335,44
40	486443,58	1378340,96
39	486443,36	1378342,29
38	486433,28	1378400,31
37	486693,09	1378443,96
36	486775,90	1378457,02

Условный номер земельного участка		:3У30	
Площадь земельного участка		688м ²	
Обозначение характерных точек границы	Координаты, м		
	X	Y	
1	2	3	
260	486415,48	1378654,97	
242	486445,89	1378660,08	
261	486406,83	1378698,74	
260	486415,48	1378654,97	
Условный номер земельного участка		:3У31	
Площадь земельного участка		4591м ²	
Обозначение характерных точек границы	Координаты, м		
	X	Y	
1	2	3	
241	486462,26	1378662,83	
325	486445,01	1378768,48	
324	486394,64	1378760,42	
261	486406,83	1378698,74	
242	486445,89	1378660,08	
241	486462,26	1378662,83	
Условный номер земельного участка		:3У32	
Площадь земельного участка		1606м ²	
Обозначение характерных точек границы	Координаты, м		
	X	Y	
1	2	3	
241	486462,26	1378662,83	
566	486477,06	1378665,32	
567	486459,83	1378770,85	
325	486445,01	1378768,48	
241	486462,26	1378662,83	
Условный номер земельного участка		:3У33	
Площадь земельного участка		1283м ²	
Обозначение характерных точек границы	Координаты, м		
	X	Y	
1	2	3	
566	486477,06	1378665,32	
372	486488,92	1378667,31	
571	486471,66	1378772,74	
567	486459,83	1378770,85	
566	486477,06	1378665,32	

Условный номер земельного участка		:3У34	
Площадь земельного участка		833м ²	
Обозначение характерных точек границы	Координаты, м		
	X	Y	
1	2	3	
372	486488,92	1378667,31	
376	486498,32	1378668,89	
575	486477,65	1378773,70	
571	486471,66	1378772,74	
372	486488,92	1378667,31	
Условный номер земельного участка		:3У35	
Площадь земельного участка		17896м ²	
Обозначение характерных точек границы	Координаты, м		
	X	Y	
1	2	3	
376	486498,32	1378668,89	
375	486662,82	1378696,53	
579	486645,98	1378800,64	
575	486477,65	1378773,70	
376	486498,32	1378668,89	
Условный номер земельного участка		:3У36	
Площадь земельного участка		3936м ²	
Обозначение характерных точек границы	Координаты, м		
	X	Y	
1	2	3	
375	486662,82	1378696,53	
582	486732,93	1378708,31	
583	486727,25	1378741,51	
584	486677,75	1378735,03	
585	486666,72	1378803,96	
579	486645,98	1378800,64	
375	486662,82	1378696,53	
Условный номер земельного участка		:3У37	
Площадь земельного участка		2813м ²	
Обозначение характерных точек границы	Координаты, м		
	X	Y	
1	2	3	
649	486731,98	1378742,13	
603	486728,53	1378765,38	
604	486695,90	1378760,05	
605	486683,71	1378834,63	

591	486674,07	1378832,89
592	486668,54	1378825,20
593	486665,54	1378821,55
262	486664,11	1378820,24
585	486666,72	1378803,96
584	486677,75	1378735,03
583	486727,25	1378741,51
649	486731,98	1378742,13
Условный номер земельного участка		:3У38
Площадь земельного участка		<u>67м²</u>
Обозначение характерных точек границы	Координаты, м	
	X	Y
1	2	3
262	486664,11	1378820,24
599	486665,54	1378821,55
600	486668,54	1378825,20
601	486674,07	1378832,89
322	486662,42	1378830,79
262	486664,11	1378820,24
Условный номер земельного участка		:3У39
Площадь земельного участка		<u>2614м²</u>
Обозначение характерных точек границы	Координаты, м	
	X	Y
1	2	3
603	486728,56	1378765,55
604	486695,90	1378760,05
605	486683,71	1378834,63
611	486717,98	1378840,81
603	486728,56	1378765,55
Условный номер земельного участка		:3У40
Площадь земельного участка		<u>960м²</u>
Обозначение характерных точек границы	Координаты, м	
	X	Y
1	2	3
649	486733,14	1378742,28
648	486742,46	1378743,50
647	486728,63	1378835,95
646	486727,64	1378842,55
611	486717,98	1378840,81
603	486729,56	1378765,55
649	486733,14	1378742,28

Условный номер земельного участка		:3У41	
Площадь земельного участка		447м ²	
Обозначение характерных точек границы	Координаты, м		
	X	Y	
1	2	3	
383	486746,07	1378631,46	
650	486749,10	1378631,95	
649	486732,15	1378742,15	
583	486727,25	1378741,51	
582	486732,93	1378708,31	
365	486740,00	1378666,94	
383	486746,07	1378631,46	
Условный номер земельного участка		:3У42	
Площадь земельного участка		69м ²	
Обозначение характерных точек границы	Координаты, м		
	X	Y	
1	2	3	
382	486748,43	1378617,66	
381	486750,12	1378607,76	
648	486752,76	1378608,19	
650	486749,10	1378631,95	
383	486746,07	1378631,46	
382	486748,43	1378617,66	
Условный номер земельного участка		:3У43	
Площадь земельного участка		161м ²	
Обозначение характерных точек границы	Координаты, м		
	X	Y	
1	2	3	
626	486763,62	1378528,84	
751	486764,94	1378529,07	
648	486751,76	1378608,19	
381	486750,12	1378607,76	
626	486763,62	1378528,84	
Условный номер земельного участка		:3У44	
Площадь земельного участка		15295м ²	
Обозначение характерных точек границы	Координаты, м		
	X	Y	
1	2	3	
626	486764,94	1378529,07	
627	486809,29	1378536,79	
628	486793,54	1378639,21	

629	486770,07	1378791,88
630	486771,55	1378795,03
631	486773,27	1378798,07
632	486775,21	1378800,97
633	486796,67	1378830,64
634	486798,95	1378833,54
635	486801,45	1378836,26
636	486804,15	1378838,77
637	486807,05	1378841,06
638	486810,11	1378843,12
639	486813,33	1378844,93
640	486816,68	1378846,48
641	486820,14	1378847,76
642	486823,69	1378848,77
643	486827,30	1378849,50
644	486875,21	1378857,17
645	486873,81	1378866,52
646	486727,64	1378842,55
647	486728,63	1378835,95
648	486742,46	1378743,50
750	486733,14	1378742,28
649	486732,15	1378742,15
650	486749,10	1378631,95
651	486752,76	1378608,19
626	486764,94	1378529,07
Условный номер земельного участка		:3У45
Площадь земельного участка		<u>21818м²</u>
Обозначение характерных точек границы	Координаты, м	
	X	Y
1	2	3
628	486793,54	1378639,21
695	486905,11	1378657,45
704	486893,03	1378738,14
644	486875,21	1378857,17
643	486827,30	1378849,50
642	486823,69	1378848,77
641	486820,14	1378847,76
640	486816,68	1378846,48
639	486813,33	1378844,93
638	486810,11	1378843,12
637	486807,05	1378841,06
636	486804,15	1378838,77
661	486801,45	1378836,26
634	486798,95	1378833,54
633	486796,67	1378830,64
632	486775,21	1378800,97
631	486773,27	1378798,07

630	486771,55	1378795,03
629	486770,07	1378791,88
628	486793,54	1378639,21
Условный номер земельного участка		:3У46
Площадь земельного участка		<u>17876м²</u>
Обозначение характерных точек границы	Координаты, м	
	X	Y
1	2	3
627	486809,29	1378536,79
675	486983,05	1378567,04
678	486970,49	1378643,81
671	486967,03	1378664,91
672	486905,61	1378654,12
695	486905,11	1378657,45
628	486793,54	1378639,21
627	486809,29	1378536,79
Условный номер земельного участка		:3У47
Площадь земельного участка		<u>12106м²</u>
Обозначение характерных точек границы	Координаты, м	
	X	Y
1	2	3
675	486983,05	1378567,04
676	487137,99	1378593,99
677	487125,68	1378669,17
678	486970,49	1378643,81
675	486983,05	1378567,04
Условный номер земельного участка		:3У48
Площадь земельного участка		<u>5380м²</u>
Обозначение характерных точек границы	Координаты, м	
	X	Y
1	2	3
679	487156,91	1378597,28
680	487140,06	1378695,30
671	486967,03	1378664,91
678	486970,49	1378643,81
677	487125,68	1378669,17
676	487137,99	1378593,99
679	487156,91	1378597,28

Условный номер земельного участка		:3У49	
Площадь земельного участка		1746м ²	
Обозначение характерных точек границы	Координаты, м		
	X	Y	
1	2	3	
685	487140,06	1378695,30	
686	487137,24	1378711,75	
687	487127,21	1378765,27	
688	487124,88	1378777,69	
698	487108,38	1378774,99	
697	487121,82	1378692,85	
696	486966,61	1378667,50	
671	486967,03	1378664,91	
693	487046,78	1378678,92	
694	487093,08	1378687,05	
685	487140,06	1378695,30	
Условный номер земельного участка		:3У50	
Площадь земельного участка		18220м ²	
Обозначение характерных точек границы	Координаты, м		
	X	Y	
1	2	3	
695	486905,11	1378657,45	
696	486966,61	1378667,50	
697	487121,82	1378692,85	
698	487108,38	1378774,99	
699	487096,94	1378773,12	
700	487078,22	1378770,05	
701	487047,55	1378765,69	
702	487031,63	1378763,63	
703	486969,20	1378752,17	
704	486893,03	1378738,14	
695	486905,11	1378657,45	
Условный номер земельного участка		:3У51	
Площадь земельного участка		187м ²	
Обозначение характерных точек границы	Координаты, м		
	X	Y	
1	2	3	
672	486905,61	1378654,12	
671	486967,03	1378664,91	
696	486966,61	1378667,50	
695	486905,11	1378657,45	
672	486905,61	1378654,12	

Условный номер земельного участка		:3У52	
Площадь земельного участка		<u>23709м²</u>	
Обозначение характерных точек границы	Координаты, м		
	X	Y	
1	2	3	
709	486824,64	1378436,97	
739	486829,50	1378405,36	
738	487004,96	1378434,04	
712	486999,80	1378465,62	
675	486983,05	1378567,04	
627	486809,29	1378536,79	
709	486824,64	1378436,97	
Условный номер земельного участка		:3У53	
Площадь земельного участка		<u>16281м²</u>	
Обозначение характерных точек границы	Координаты, м		
	X	Y	
1	2	3	
712	486999,80	1378465,62	
716	487154,80	1378490,95	
676	487137,99	1378593,99	
675	486983,05	1378567,04	
712	486999,80	1378465,62	
Условный номер земельного участка		:3У54	
Площадь земельного участка		<u>75107м²</u>	
Обозначение характерных точек границы	Координаты, м		
	X	Y	
1	2	3	
719	486831,67	1378391,24	
720	486853,93	1378246,47	
721	486857,07	1378245,32	
722	486860,13	1378243,96	
723	486863,09	1378242,40	
724	486865,94	1378240,65	
725	486868,67	1378238,71	
726	486871,26	1378236,59	
727	486873,70	1378234,31	
728	486875,99	1378231,87	
729	486878,11	1378229,28	
730	486880,06	1378226,56	
731	486881,81	1378223,71	
732	486883,38	1378220,75	
733	486884,74	1378217,70	
734	486885,90	1378214,56	

735	486886,85	1378211,35
736	487201,13	1378207,40
737	487159,96	1378459,37
738	487004,96	1378434,04
739	486829,50	1378405,36
719	486831,67	1378391,24
Условный номер земельного участка		:3У55
Площадь земельного участка		<u>13238м²</u>
Обозначение характерных точек границы	Координаты, м	
	X	Y
1	2	3
736	487201,13	1378207,40
741	487223,98	1378207,11
742	487156,91	1378597,28
676	487137,99	1378593,99
716	487154,80	1378490,95
712	486999,80	1378465,62
738	487004,96	1378434,04
737	487159,96	1378459,37
736	487201,13	1378207,40
Условный номер земельного участка		:3У56
Площадь земельного участка		<u>43772м²</u>
Обозначение характерных точек границы	Координаты, м	
	X	Y
1	2	3
748	487675,51	1378197,95
749	487773,80	1378196,80
750	487773,51	1378212,79
751	487769,63	1378447,76
752	487765,77	1378682,70
753	487683,38	1378681,30
748	487675,51	1378197,95
Условный номер земельного участка		:3У57
Площадь земельного участка		<u>9236м²</u>
Обозначение характерных точек границы	Координаты, м	
	X	Y
1	2	3
754	487765,77	1378682,70
755	487763,84	1378800,01
756	487764,05	1378802,76
757	487685,16	1378790,68
758	487683,38	1378681,30
754	487765,77	1378682,70

Таблица 3. Этап 2

Условный номер земельного участка		:3У58	
Площадь земельного участка		<u>20364м²</u>	
Обозначение характерных точек границы	Координаты, м		
	X	Y	
1	2	3	
1	487201,13	1378207,40	
2	487223,98	1378207,11	
3	487156,91	1378597,28	
4	487140,06	1378695,30	
5	487137,24	1378711,75	
6	487127,21	1378765,27	
7	487124,88	1378777,69	
8	487108,38	1378774,99	
9	487121,82	1378692,85	
10	486966,61	1378667,50	
11	486967,03	1378664,91	
12	486970,49	1378643,81	
13	487125,68	1378669,17	
14	487137,99	1378593,99	
15	487154,80	1378490,95	
16	486999,80	1378465,62	
17	487004,96	1378434,04	
18	487159,96	1378459,37	
1	487201,13	1378207,40	
Условный номер земельного участка		:3У59	
Площадь земельного участка		<u>28388м²</u>	
Обозначение характерных точек границы	Координаты, м		
	X	Y	
1	2	3	
16	486999,80	1378465,62	
15	487154,80	1378490,95	
14	487137,99	1378593,99	
13	487125,68	1378669,17	
12	486970,49	1378643,81	
424	486983,05	1378567,04	
16	486999,80	1378465,62	
Условный номер земельного участка		:3У60	
Площадь земельного участка		<u>57070м²</u>	
Обозначение характерных точек границы	Координаты, м		
	X	Y	
1	2	3	
25	486474,41	1378157,52	
26	486473,06	1378165,78	
27	486452,03	1378293,82	

28	486446,97	1378321,49
355	486444,54	1378335,44
354	486272,17	1378307,23
353	486192,86	1378326,90
352	486190,17	1378322,08
351	486185,79	1378313,00
350	486181,97	1378303,66
349	486178,72	1378294,12
348	486175,84	1378284,45
347	486173,14	1378274,73
346	486170,62	1378264,96
345	486168,27	1378255,15
344	486166,10	1378245,30
343	486164,11	1378235,41
342	486162,29	1378225,49
341	486160,66	1378215,54
340	486159,20	1378205,55
339	486157,93	1378195,55
338	486156,83	1378185,52
337	486155,92	1378175,47
336	486155,19	1378165,41
335	486154,64	1378155,34
334	486154,27	1378145,26
333	486154,08	1378135,17
332	486154,08	1378131,69
331	486154,07	1378125,09
54	486156,90	1378108,05
330	486158,22	1378100,10
56	486166,58	1378101,62
57	486442,39	1378151,70
25	486474,41	1378157,52
Условный номер земельного участка		:3У61
Площадь земельного участка		5267м²
Обозначение характерных точек границы	Координаты, м	
	X	Y
1	2	3
58	486166,07	1378362,52
59	486166,41	1378363,01
130	486171,22	1378369,48
131	486185,04	1378356,99
132	486176,55	1378343,53
133	486169,85	1378332,90
134	486162,84	1378317,29
135	486156,97	1378302,10
136	486150,97	1378284,29
137	486146,47	1378265,36
138	486141,70	1378245,29

139	486138,11	1378227,92
140	486134,89	1378204,49
141	486132,92	1378182,08
142	486131,72	1378158,05
143	486130,79	1378139,37
144	486133,26	1378128,14
145	486136,70	1378112,60
327	486140,22	1378096,71
78	486112,91	1378091,76
79	486112,58	1378124,62
80	486112,77	1378142,30
81	486113,52	1378162,90
82	486115,00	1378183,74
83	486117,22	1378204,52
84	486120,16	1378225,22
85	486123,83	1378245,80
86	486128,22	1378266,24
87	486133,33	1378286,52
88	486139,12	1378306,53
89	486146,22	1378326,06
90	486155,23	1378344,79
58	486166,07	1378362,52
Условный номер земельного участка		:3У62
Площадь земельного участка		<u>17126м²</u>
Обозначение характерных точек границы	Координаты, м	
	X	Y
1	2	3
91	486750,12	1378607,76
92	486752,76	1378608,19
93	486749,10	1378631,95
94	486746,07	1378631,46
95	486489,44	1378589,53
96	486474,63	1378587,11
97	486439,62	1378581,39
98	486434,71	1378580,53
99	486429,81	1378579,57
100	486424,94	1378578,50
101	486420,09	1378577,32
102	486415,27	1378576,04
103	486410,48	1378574,66
104	486405,72	1378573,17
105	486400,99	1378571,58
106	486396,30	1378569,89
107	486391,64	1378568,09
108	486387,03	1378566,20
109	486382,46	1378564,20
110	486377,93	1378562,11

111	486373,45	1378559,92
112	486369,01	1378557,63
113	486364,63	1378555,25
114	486360,30	1378552,77
115	486356,03	1378550,20
116	486351,81	1378547,53
117	486347,20	1378544,47
118	486343,55	1378541,94
119	486339,52	1378539,00
120	486335,08	1378535,56
121	486331,64	1378532,88
122	486324,04	1378526,42
123	486320,34	1378523,07
124	486313,18	1378516,13
125	486300,98	1378503,80
126	486293,61	1378496,35
127	486253,60	1378455,88
128	486214,44	1378416,30
129	486175,69	1378375,50
130	486171,22	1378369,48
131	486185,04	1378356,99
132	486176,55	1378343,53
133	486169,85	1378332,90
134	486162,84	1378317,29
135	486156,97	1378302,10
136	486150,97	1378284,29
137	486146,47	1378265,36
138	486141,70	1378245,29
139	486138,11	1378227,92
140	486134,89	1378204,49
141	486132,92	1378182,08
142	486131,72	1378158,05
143	486130,79	1378139,37
144	486133,26	1378128,14
145	486136,70	1378112,60
146	486136,58	1378124,61
147	486136,62	1378128,71
148	486136,76	1378141,73
149	486137,49	1378161,61
150	486138,91	1378181,61
151	486141,04	1378201,56
152	486143,86	1378221,42
153	486147,38	1378241,17
154	486151,60	1378260,79
155	486156,50	1378280,25
156	486161,95	1378299,09
157	486168,37	1378316,73
158	486176,33	1378333,30
159	486186,09	1378349,26

160	486190,49	1378355,17
161	486194,09	1378360,02
162	486231,67	1378399,59
163	486270,67	1378439,01
164	486318,04	1378486,92
165	486330,06	1378499,07
166	486336,75	1378505,55
167	486339,87	1378508,38
168	486346,79	1378514,26
169	486349,80	1378516,61
170	486353,94	1378519,81
171	486357,46	1378522,38
172	486360,67	1378524,61
173	486364,86	1378527,39
174	486368,63	1378529,77
175	486372,45	1378532,07
176	486376,33	1378534,29
177	486380,25	1378536,42
178	486384,22	1378538,47
179	486388,23	1378540,43
180	486392,30	1378542,31
181	486396,39	1378544,10
182	486400,52	1378545,79
183	486404,69	1378547,40
184	486408,88	1378548,91
185	486413,13	1378550,34
186	486417,39	1378551,67
187	486421,67	1378552,91
188	486426,01	1378554,06
189	486430,35	1378555,12
190	486434,69	1378556,07
191	486439,09	1378556,93
192	486443,62	1378557,73
91	486750,12	1378607,76
Условный номер земельного участка		:ЗУ63
Площадь земельного участка		24357м²
Обозначение характерных точек границы	Координаты, м	
	X	Y
1	2	3
126	486293,61	1378496,35
125	486300,98	1378503,80
124	486313,18	1378516,13
123	486320,34	1378523,07
122	486324,04	1378526,42
121	486331,64	1378532,88
120	486335,08	1378535,56
119	486339,52	1378539,00

118	486343,55	1378541,94
117	486347,20	1378544,47
116	486351,81	1378547,53
115	486356,03	1378550,20
114	486360,30	1378552,77
113	486364,63	1378555,25
112	486369,01	1378557,63
111	486373,45	1378559,92
110	486377,93	1378562,11
109	486382,46	1378564,20
108	486387,03	1378566,20
107	486391,64	1378568,09
106	486396,30	1378569,89
105	486400,99	1378571,58
104	486405,72	1378573,17
103	486410,48	1378574,66
102	486415,27	1378576,04
101	486420,09	1378577,32
100	486424,94	1378578,50
99	486429,81	1378579,57
98	486434,71	1378580,53
97	486439,62	1378581,39
96	486474,63	1378587,11
265	486462,26	1378662,83
264	486445,01	1378768,48
441	486443,40	1378778,29
442	486402,79	1378771,77
443	486397,96	1378770,89
444	486393,18	1378769,81
445	486388,44	1378768,53
446	486383,77	1378767,05
447	486379,15	1378765,37
448	486374,62	1378763,50
449	486370,17	1378761,44
450	486365,80	1378759,20
451	486361,54	1378756,77
452	486357,38	1378754,17
453	486353,48	1378751,50
257	486406,83	1378698,74
256	486445,89	1378660,08
255	486451,47	1378654,49
254	486379,22	1378582,26
253	486320,95	1378639,89
252	486270,84	1378589,22
458	486230,29	1378629,32
459	486195,17	1378593,77
126	486293,61	1378496,35

Условный номер земельного участка		:3У64	
Площадь земельного участка		18290м ²	
Обозначение характерных точек границы	Координаты, м		
	X	Y	
1	2	3	
453	486353,48	1378751,50	
454	486349,41	1378748,45	
455	486345,62	1378745,35	
456	486341,95	1378742,08	
457	486338,43	1378738,67	
458	486230,29	1378629,32	
252	486270,84	1378589,22	
253	486320,95	1378639,89	
254	486379,22	1378582,26	
255	486451,47	1378654,49	
256	486445,89	1378660,08	
257	486406,83	1378698,74	
453	486353,48	1378751,50	
Условный номер земельного участка		:3У65	
Площадь земельного участка		2907м ²	
Обозначение характерных точек границы	Координаты, м		
	X	Y	
1	2	3	
96	486474,63	1378587,11	
95	486489,44	1378589,53	
260	486477,06	1378665,32	
261	486459,83	1378770,85	
440	486458,21	1378780,67	
441	486443,40	1378778,29	
264	486445,01	1378768,48	
265	486462,26	1378662,83	
96	486474,63	1378587,11	
Условный номер земельного участка		:3У66	
Площадь земельного участка		25231м ²	
Обозначение характерных точек границы	Координаты, м		
	X	Y	
1	2	3	
266	486493,18	1378641,23	
267	486667,34	1378669,65	
268	486662,82	1378696,53	
269	486645,98	1378800,64	
438	486644,35	1378810,57	
439	486470,08	1378782,58	
272	486471,66	1378772,74	
273	486488,92	1378667,31	
266	486493,18	1378641,23	

Условный номер земельного участка		:3У67	
Площадь земельного участка		114108 м ²	
Обозначение характерных точек границы	Координаты, м		
	X	Y	
1	2	3	
274	486775,90	1378457,02	
275	486763,62	1378528,84	
276	486764,94	1378529,07	
92	486752,76	1378608,19	
91	486750,12	1378607,76	
279	486443,63	1378557,73	
191	486439,09	1378556,93	
190	486434,69	1378556,07	
189	486430,35	1378555,12	
188	486426,01	1378554,06	
187	486421,67	1378552,91	
186	486417,39	1378551,67	
185	486413,13	1378550,34	
184	486408,88	1378548,91	
183	486404,69	1378547,40	
182	486400,52	1378545,79	
181	486396,39	1378544,10	
180	486392,30	1378542,31	
179	486388,23	1378540,43	
178	486384,22	1378538,47	
177	486380,25	1378536,42	
176	486376,33	1378534,29	
175	486372,45	1378532,07	
174	486368,63	1378529,77	
173	486364,86	1378527,39	
172	486360,67	1378524,61	
171	486357,46	1378522,38	
170	486353,94	1378519,81	
169	486349,80	1378516,61	
168	486346,79	1378514,26	
167	486339,87	1378508,38	
166	486336,75	1378505,55	
165	486330,06	1378499,07	
164	486318,04	1378486,92	
163	486270,67	1378439,01	
162	486231,67	1378399,59	
161	486194,09	1378360,02	
160	486190,49	1378355,17	
159	486186,09	1378349,26	
158	486176,33	1378333,30	
157	486168,37	1378316,73	
156	486161,95	1378299,09	
155	486156,50	1378280,25	
154	486151,60	1378260,79	

153	486147,38	1378241,17
152	486143,86	1378221,42
151	486141,04	1378201,56
150	486138,91	1378181,61
149	486137,49	1378161,61
148	486136,76	1378141,73
147	486136,62	1378128,71
146	486136,58	1378124,61
145	486136,70	1378112,60
327	486140,22	1378096,71
328	486156,67	1378099,69
329	486156,68	1378099,82
330	486158,22	1378100,10
331	486154,07	1378125,09
332	486154,08	1378131,69
333	486154,08	1378135,17
334	486154,27	1378145,26
335	486154,64	1378155,34
336	486155,19	1378165,41
337	486155,92	1378175,47
338	486156,83	1378185,52
339	486157,93	1378195,55
340	486159,20	1378205,55
341	486160,66	1378215,54
342	486162,29	1378225,49
343	486164,11	1378235,41
344	486166,10	1378245,30
345	486168,27	1378255,15
346	486170,62	1378264,96
347	486173,14	1378274,73
348	486175,84	1378284,45
349	486178,72	1378294,12
350	486181,97	1378303,66
351	486185,79	1378313,00
352	486190,17	1378322,08
353	486192,86	1378326,90
497	486200,53	1378339,38
498	486206,48	1378347,53
499	486286,41	1378316,65
500	486512,78	1378353,63
356	486513,91	1378346,72
357	486542,88	1378169,41
358	486557,68	1378171,86
359	486527,61	1378356,05
360	486597,51	1378367,47
361	486785,08	1378398,10
362	486784,90	1378399,26
363	486782,49	1378414,92
364	486780,21	1378429,75

365	486776,95	1378450,94
274	486775,90	1378457,02
Условный номер земельного участка		:3У68
Площадь земельного участка		24242м²
Обозначение характерных точек границы	Координаты, м	
	X	Y
1	2	3
95	486489,44	1378589,53
94	486746,07	1378631,46
93	486749,10	1378631,95
369	486732,15	1378742,15
370	486733,14	1378742,28
371	486729,56	1378765,55
372	486695,90	1378760,05
373	486683,71	1378834,63
493	486674,07	1378832,89
494	486668,54	1378825,20
495	486665,54	1378821,55
432	486664,11	1378820,24
433	486662,08	1378818,33
434	486658,23	1378815,59
435	486654,06	1378813,38
436	486649,63	1378811,73
437	486645,02	1378810,67
438	486644,35	1378810,57
269	486645,98	1378800,64
268	486662,82	1378696,53
267	486667,34	1378669,65
266	486493,18	1378641,23
273	486488,92	1378667,31
272	486471,66	1378772,74
439	486470,08	1378782,58
440	486458,21	1378780,67
261	486459,83	1378770,85
260	486477,06	1378665,32
95	486489,44	1378589,53
Условный номер земельного участка		:3У69
Площадь земельного участка		16255м²
Обозначение характерных точек границы	Координаты, м	
	X	Y
1	2	3
276	486764,94	1378529,07
430	486809,29	1378536,79
429	486793,54	1378639,21
397	486770,07	1378791,88
398	486771,55	1378795,03
399	486773,27	1378798,07
400	486775,21	1378800,97
401	486796,67	1378830,64
402	486798,95	1378833,54

403	486801,45	1378836,26
404	486804,15	1378838,77
405	486807,05	1378841,06
406	486810,11	1378843,12
407	486813,33	1378844,93
408	486816,68	1378846,48
409	486820,14	1378847,76
410	486823,69	1378848,77
411	486827,30	1378849,50
412	486875,21	1378857,17
413	486873,81	1378866,52
414	486727,64	1378842,55
415	486717,98	1378840,81
371	486729,56	1378765,55
370	486733,14	1378742,28
369	486732,15	1378742,15
93	486749,10	1378631,95
92	486752,76	1378608,19
276	486764,94	1378529,07
Условный номер земельного участка		:3У70
Площадь земельного участка		41772м²
Обозначение характерных точек границы	Координаты, м	
	X	Y
1	2	3
421	486829,50	1378405,36
17	487004,96	1378434,04
16	486999,80	1378465,62
424	486983,05	1378567,04
12	486970,49	1378643,81
11	486967,03	1378664,91
10	486966,61	1378667,50
428	486905,11	1378657,45
429	486793,54	1378639,21
430	486809,29	1378536,79
431	486824,64	1378436,97
421	486829,50	1378405,36
Условный номер земельного участка		:3У71
Площадь земельного участка		19283м²
Обозначение характерных точек границы	Координаты, м	
	X	Y
1	2	3
432	486664,11	1378820,24
433	486662,08	1378818,33
434	486658,23	1378815,59
435	486654,06	1378813,38
436	486649,63	1378811,73
437	486645,02	1378810,67
438	486644,35	1378810,57
439	486470,08	1378782,58

440	486458,21	1378780,67
441	486443,40	1378778,29
442	486402,79	1378771,77
443	486397,96	1378770,89
444	486393,18	1378769,81
445	486388,44	1378768,53
446	486383,77	1378767,05
447	486379,15	1378765,37
448	486374,62	1378763,50
449	486370,17	1378761,44
450	486365,80	1378759,20
451	486361,54	1378756,77
452	486357,38	1378754,17
453	486353,48	1378751,50
454	486349,41	1378748,45
455	486345,62	1378745,35
456	486341,95	1378742,08
457	486338,43	1378738,67
458	486230,29	1378629,32
459	486195,17	1378593,77
460	486089,72	1378487,20
461	486086,23	1378483,58
462	486082,84	1378479,87
463	486079,54	1378476,07
464	486073,86	1378469,68
465	486070,24	1378464,19
466	486067,35	1378460,07
467	486064,57	1378455,88
468	486061,65	1378451,21
469	486059,33	1378447,30
470	486054,54	1378438,45
471	486052,32	1378433,94
472	486050,22	1378429,37
473	486048,23	1378424,75
474	486042,54	1378409,94
475	486025,89	1378416,33
476	486026,25	1378417,16
477	486032,20	1378430,94
478	486037,62	1378443,47
479	486051,47	1378469,60
480	486067,35	1378494,55
481	486085,17	1378518,15
482	486320,42	1378756,01
483	486329,03	1378764,03
484	486338,27	1378771,31
485	486347,30	1378777,32
486	486356,56	1378782,53
487	486366,89	1378787,33
488	486377,36	1378791,23

489	486388,13	1378794,29
490	486399,16	1378796,51
491	486661,18	1378838,59
492	486662,42	1378830,79
493	486674,07	1378832,89
494	486668,54	1378825,20
495	486665,54	1378821,55
432	486664,11	1378820,24
Условный номер земельного участка		:3У72
Площадь земельного участка		3208м²
Обозначение характерных точек границы	Координаты, м	
	X	Y
1	2	3
355	486444,54	1378335,44
365	486513,91	1378346,72
500	486512,78	1378353,63
499	486286,41	1378316,65
498	486206,47	1378347,53
497	486200,53	1378339,38
159	486192,86	1378326,90
354	486272,17	1378307,23
355	486444,54	1378335,44