

Россия
Муниципальное бюджетное учреждение
«Институт Горкадастрпроект»
муниципального образования город Краснодар
350000, г. Краснодар, ул. Красная, 89/3
ИНН 2310200324 КПП 230801001
ОГРН 1172375034842

ЗАКЛЮЧЕНИЕ

О возможности использования земельного участка в соответствии с запрашиваемым условно разрешенным видом использования, в том числе в части соблюдения требований технических регламентов, СНиПов, с учётом наличия зон с особыми условиями использования территории, и содержащее информацию о предполагаемом уровне (и иных характеристиках) негативного воздействия на окружающую среду.

1665/2023-3

Краснодар 2024

Россия
Муниципальное бюджетное учреждение
«Институт Горкадастрпроект»
муниципального образования город Краснодар
350000, г. Краснодар, ул. Красная, 89/3
ИНН 2310200324 КПП 230801001
ОГРН 1172375034842

Заказчик: «Местная религиозная организация Евангельских Христиан
-баптистов - Церковь п.Пашковский г. Краснодар»

ЗАКЛЮЧЕНИЕ

о возможности использования земельного участка в соответствии с запрашиваемым условно разрешенным видом использования, в том числе в части соблюдения требований технических регламентов, СНиПов, с учётом наличия зон с особыми условиями использования территории, и содержащее информацию о предполагаемом уровне (и иных характеристиках) негативного воздействия на окружающую среду.

1665/2023-3

Заместитель директора



Б.М.Урусов

Начальник отдела



Д.Е.Сечь

Краснодар 2024

МУНИЦИПАЛЬНОЕ БЮДЖЕТНОЕ УЧРЕЖДЕНИЕ
«ИНСТИТУТ ГОРКАДАСТРПРОЕКТ» МУНИЦИПАЛЬНОГО ОБРАЗОВАНИЯ
ГОРОД КРАСНОДАР

Член СРО Ассоциация «Гильдия проектных организаций Южного округа»
СРО-П-039-30102009

Местонахождение: 350000, г. Краснодар, ул.Красная,89/3
Тел/факс (861) 255-34-64

От 23.07.2024г. №23/405-1665

ЗАКЛЮЧЕНИЕ

о возможности использования земельного участка в соответствии с запрашиваемым условно разрешенным видом использования, в том числе в части соблюдения требований технических регламентов, СНиПов, с учётом наличия зон с особыми условиями использования территории, и содержащее информацию о предполагаемом уровне (и иных характеристиках) негативного воздействия на окружающую среду.

Настоящее заключение о возможности получения условно разрешенного вида использования земельного участка:

«Осуществление религиозных обрядов»:

- размещение зданий и сооружений, предназначенных для совершения религиозных обрядов и церемоний (в том числе церкви, соборы, храмы, часовни, мечети, молельные дома, синагоги) (код 3.7.1).

Изм.	Кол.уч	Лист	№ док	Подпись	Дата	1665/2023-3			
						Общая пояснительная записка	Стадия	Лист	Листов
Нач.отдела		Сечь Д.Е.			07.24		3	1	14
Вед.спец.		Изюмская А.Е.			07.24		МБУ «Институт Горкадастрпроект»		

Определение возможного оказания негативного воздействия на окружающую среду в результате получения условно разрешенного вида использования земельного участка площадью 671 кв. м, с кадастровым номером 23:43:0409039:68, расположенного по адресу: Краснодарский край, г. Краснодар, Карасунский внутригородской округ, пер. Кривой,11, с соблюдением технических регламентов, СНиПов, разработано проектной организацией МБУ «Институт Горкадастрпроект», в соответствии со статьей 39 Градостроительного Кодекса Российской Федерации.

Согласно части 1 ст. 39 Градостроительного Кодекса Российской Федерации. Порядок предоставления разрешения на условно разрешенный вид, использования земельного участка или объекта капитального строительства, физическое или юридическое лицо, заинтересованное в предоставлении разрешения на условно разрешенный вид использования земельного участка или объекта капитального строительства, направляет заявление о предоставлении разрешения на условно разрешенный вид использования земельного участка или объекта капитального строительства в комиссию.

Целью настоящего заключения для получения условно разрешенного вида использования земельного участка площадью 671 кв. м, с кадастровым номером 23:43:0409039:68, расположенного по адресу: Краснодарский край, г. Краснодар, Карасунский внутригородской округ, пер. Кривой,11, является определение возможности использования земельного участка в соответствии с запрашиваемым условно разрешенным видом использования, в том числе в части соблюдения требований технических регламентов Федерального закона от 22.07.2008 г. №123-ФЗ «Технического регламента о требованиях пожарной безопасности», Федерального закона от 30.12.2009 г. № 384-ФЗ «Технический регламент о безопасности зданий и сооружений», СНИПов (СНиП 2.07.01-89* «Градостроительство. Планировка и застройка городских и сельских поселений» (СП 42.13330.2016), СанПиНа 2.2.1/2.1.1.1200-03 «Санитарно-защитные зоны и санитарная классификация предприятий, сооружений и иных объектов», с учётом особых условий использования территории, и содержащие информацию о предполагаемом уровне (и иных характеристиках) негативного воздействия на окружающую среду.

							1665/2023-3	Лист
Изм.	Кол.уч	Лист	№ док	Подпись	Дата			2

1. Градостроительные сведения застройки земельного участка в границах муниципального образования город Краснодар

1.1 Сведения о земельном участке из правил землепользования и застройки (ПЗЗ) на территории муниципального образования город Краснодар.

Земельный участок с КН 23:43:0409039:68, площадью 671 кв. м, расположенный по адресу: Краснодарский край, г. Краснодар, Карасунский внутригородской округ, пер. Кривой, 11.

В соответствии с Правилами землепользования и застройки на территории муниципального образования город Краснодар (далее ПЗЗ), утвержденными решением городской Думы Краснодара от 30.01.2007 № 19 п. 6 «Об утверждении Правил землепользования и застройки на территории муниципального образования город Краснодар» (далее ПЗЗ) – *Зона застройки индивидуальными жилыми домами (Ж-1)*.

Согласно ПЗЗ, ст. 26, «Градостроительные регламенты территориальных зон» Зона застройки индивидуальными жилыми домами (Ж-1) «Условно разрешенные виды использования», градостроительным регламентом территориальной зоны Ж-1, предусмотрен испрашиваемый условно разрешенный вид использования земельного участка, запрашиваемый Заказчиком:

«Осуществление религиозных обрядов»: размещение зданий и сооружений, предназначенных для совершения религиозных обрядов и церемоний (в том числе церкви, соборы, храмы, часовни, мечети, молельные дома, синагоги) (код 3.7.1).

Предельные (минимальные и (или) максимальные) размеры земельных участков и предельные параметры разрешенного строительства, реконструкции объектов капитального строительства.

1. Предельные размеры земельных участков:

минимальная площадь земельных участков – не подлежит установлению;

максимальная площадь земельных участков – 10000 кв. м.

						1665/2023-3	Лист
Изм.	Кол.уч	Лист	№ док	Подпись	Дата		3

2. Минимальные отступы от границ земельных участков в целях определения мест допустимого размещения зданий, строений, сооружений, за пределами которых запрещено строительство зданий, строений, сооружений: – 3 м;

в случае совпадения границ земельных участков с красными линиями улиц – 5 м;

в случае отсутствия утверждённых красных линий и совпадения границ земельного участка с улицей и/или автомобильной дорогой – 5 м;

2.1. Действие градостроительного регламента в части минимального отступа от границ земельных участков не распространяется на случаи реконструкции существующих объектов капитального строительства, право собственности на которые возникло до введения в действие Правил (до 15.02.2007) и расстояния до границ земельного участка от которых составляют менее минимальных отступов, установленных Правилами.

Минимальный отступ от таких объектов принимается равным фактическому расстоянию от объектов до границ земельных участков, граничащих с улично-дорожной сетью (красные линии улиц, проездов), прочих границ земельного участка, которые не подлежат уменьшению в процессе реконструкции.

Максимальное количество надземных этажей зданий, строений, сооружений – 3.

Максимальная высота зданий, строений, сооружений – 20 м.

Максимальный процент застройки в границах земельного участка – 50 %.

Процент застройки подземной части не регламентируется.

Минимальный процент озеленения земельного участка – 15 %.

Согласно ст.20 ПЗЗ, при размещении зданий, строений и сооружений должны соблюдаться предельные параметры разрешённого строительства, установленные для соответствующей территориальной зоны, нормативы градостроительного проектирования, а также установленные законодательством о пожарной безопасности и об обеспечении санитарно-эпидемиологического благополучия населения минимальные противопожарные и санитарно-эпидемиологические разрывы между зданиями, строениями и сооружениями, в том числе и расположенными на соседних земельных участках.

											1665/2023-3	Лист
Изм.	Кол.уч	Лист	№ док	Подпись	Дата							4

Рассматриваемый земельный участок с КН 23:43:0409039:68, площадью 671 кв. м, соответствует требованиям статьи 26 ПЗЗ «Условно разрешенные виды использования». Застройку земельного участка следует осуществлять в соответствии с предельными параметрами разрешенного строительства, установленными ПЗЗ.

Расстояние от объектов капитального строительства до объектов, расположенных на смежных земельных участках, следует принимать на основании действующих строительных, экологических, санитарно-эпидемиологических, противопожарных норм, местных нормативов градостроительного проектирования и настоящих Правил.

Получение возможности использования земельного участка в соответствии с условно разрешенным видом использования – «Осуществление религиозных обрядов», для земельного участка с КН 23:43:0409039:68, площадью 671 кв.м, расположенного по адресу: Краснодарский край, г. Краснодар, Карасунский внутригородской округ, пер. Кривой,11, соответствует требованиям градостроительных норм, согласно ПЗЗ.

1.2 Сведения о функциональном назначении земельного участка в соответствии с генеральным планом муниципального образования город Краснодар.

В соответствии с картой (схемой) функционального зонирования генерального плана муниципального образования город Краснодар (решение городской Думы Краснодара от 02.09.2020г. №100 п.1 «О генеральном плане муниципального образования город Краснодар») земельный участок с КН 23:43:0409039:68, площадью 671 кв. м, расположенный по адресу Краснодарский край, г. Краснодар, Карасунский внутригородской округ, пер. Кривой,11, расположен в зоне застройки индивидуальными жилыми домами.

						1665/2023-3	Лист
Изм.	Кол.уч	Лист	№ док	Подпись	Дата		5

1.3 Сведения об объектах капитального строительства расположенных в границах рассматриваемого земельного участка

На земельном участке площадью 671 кв.м, с кадастровым номером 23:43:0409039:68, расположенным по адресу: Краснодарский край, г. Краснодар, Карасунский внутригородской округ, пер. Кривой, 11, располагаются капитальные нежилые здания (дом молитвы, два причтовых дома, летняя кухня), хозяйственные постройки.

На территории земельного участка размещены сети инженерно-технического обеспечения: водопровод, канализация ливневая, канализация бытовая, тепловые сети, газопровод.

1.4 Сведения об ограничениях использования земельного участка, наличия зон с особыми условиями использования территории

Аэродром Краснодар (Пашковский).

Согласно приказу министерства транспорта Российской Федерации федерального агентства воздушного транспорта (Росавиация) от 29.01.2021г. № 50-П земельный участок с кадастровым номером 23:43:0409039:68 расположен в границах приаэродромной территории и границах 3-ей, 4-ой, 5-ой, 6-ой подзон приаэродромной территории аэродрома Краснодар (Пашковский).

Военный Аэродром Краснодар (Центральный) (до установления приаэродромной территории).

Земельный участок с кадастровым номером 23:43:0409039:68 расположен в границах общей приаэродромной территории военного Аэродрома Краснодар (Центральный) (до установления приаэродромной территории).

Военный Аэродром Краснодар (Центральный) до установления приаэродромной территории в порядке, предусмотренном Воздушным кодексом, в целях согласования размещения в границах приаэродромной территории объектов, установлена приаэродромная территория военного аэродрома в соответствии с

							1665/2023-3	Лист
Изм.	Кол.уч	Лист	№ док	Подпись	Дата			6

требованиями приказа Министерства обороны от 02.11.2006 № 455 «Об утверждении федеральных авиационных правил «Нормы годности к эксплуатации аэродромов государственной авиации» для аэродромов I класса и имеет форму прямоугольника, с размерами 60 км (длина) и 30 км (ширина).

Согласно сведениям публичной кадастровой карты рассматриваемый земельный участок расположен:

- в зоне санитарной охраны границы 3-го пояса водозаборной скважины №26653/249 Центрального водозабора ООО «Краснодар Водоканал» (ЗОУИТ 23:43-6.4833);

- в зоне санитарной охраны границы 3-го пояса водозаборной скважины №65661/89 Центрального водозабора ООО «Краснодар Водоканал» (ЗОУИТ 23:43-6.4810);

- в зоне санитарной охраны границы 3-го пояса водозаборной скважины №51446/307 Центрального водозабора ООО «Краснодар Водоканал» (ЗОУИТ 23:43-6.4871);

- в зоне санитарной охраны границы 3-го пояса водозаборной скважины №78820/248 Центрального водозабора ООО «Краснодар Водоканал» (ЗОУИТ 23:43-6.4860).

Ограничения зон:

1. Выявление, тампонирование или восстановление всех старых, бездействующих, дефектных или неправильно эксплуатируемых скважин, представляющих опасность в части возможности загрязнения водоносных горизонтов.

2. Бурение новых скважин и новое строительство, связанное с нарушением почвенного покрова, производится при обязательном согласовании с центром государственного санитарно-эпидемиологического надзора.

3. Запрещение закачки отработанных вод в подземные горизонты, подземного складирования твердых отходов и разработки недр земли.

4. Запрещение размещения складов горюче-смазочных материалов, ядохимикатов и минеральных удобрений, накопителей промстоков, шламохранилищ и других объектов, обуславливающих опасность химического загрязнения подземных вод.

						1665/2023-3	Лист
Изм.	Кол.уч	Лист	№ док	Подпись	Дата		7

5. Своевременное выполнение необходимых мероприятий по санитарной охране поверхностных вод, имеющих непосредственную гидрологическую связь с используемым водоносным горизонтом, в соответствии с гигиеническими требованиями к охране поверхностных вод.

- в охранной зоне "ВЛИ-0,4 кВ ТП-508 ф. «Запад»" (ЗОУИТ 23:43-6.7119).

Ограничения зоны:

В охранных зонах запрещается осуществлять любые действия, которые могут нарушить безопасную работу объектов электросетевого хозяйства, в том числе привести к их повреждению или уничтожению, и (или) повлечь причинение вреда жизни, здоровью граждан и имуществу физических или юридических лиц, а также повлечь нанесение экологического ущерба и возникновение пожаров, в том числе:

а) набрасывать на провода и опоры воздушных линий электропередачи посторонние предметы, а также подниматься на опоры воздушных линий электропередачи;

б) проводить работы, угрожающие повреждению объектов электросетевого хозяйства, размещать объекты и предметы, которые могут препятствовать доступу обслуживающего персонала и техники к объектам электроэнергетики, без сохранения и (или) создания, в том числе в соответствии с требованиями нормативно-технических документов, необходимых для такого доступа проходов и подъездов в целях обеспечения эксплуатации оборудования, зданий и сооружений объектов электроэнергетики, проведения работ по ликвидации аварий и устранению их последствий на всем протяжении границы объекта электроэнергетики;

в) находиться в пределах огороженной территории и помещениях распределительных устройств и подстанций, открывать двери и люки распределительных устройств и подстанций, производить переключения и подключения в электрических сетях (указанное требование не распространяется на работников, занятых выполнением разрешенных в установленном порядке работ), разводить огонь в пределах охранных зон вводных и распределительных устройств, под-

						1665/2023-3	Лист
Изм.	Кол.уч	Лист	№ док	Подпись	Дата		8

станций, воздушных линий электропередачи, а также в охранных зонах кабельных линий электропередачи;

г) размещать свалки;

д) производить работы ударными механизмами, сбрасывать тяжести массой свыше 5 тонн, производить сброс и слив едких и коррозионных веществ и горюче-смазочных материалов (в охранных зонах подземных кабельных линий электропередачи).

В пределах охранных зон без письменного решения о согласовании сетевых организаций юридическим и физическим лицам запрещаются:

а) строительство, капремонт, реконструкция или снос зданий и сооружений;

б) горные, взрывные, мелиоративные работы, в т. ч. связанные с временным затоплением земель;

в) посадка и вырубка деревьев и кустарников;

г) дноуглубительные, землечерпальные и погрузочно-разгрузочные работы, добыча рыбы, других водных животных и растений придонными орудиями лова, устройство водопоев, колка и заготовка льда (в ОЗ подводных кабельных ЛЭП);

д) проход судов, у которых расстояние по вертикали от верхнего крайнего габарита с грузом или без груза до нижней точки провеса проводов переходов воздушных линий электропередачи через водоемы менее минимально допустимого расстояния, в т. ч. с учетом максимального уровня подъема воды при паводке; е) проезд машин и механизмов, имеющих общую высоту с грузом или без груза от поверхности дороги более 4.5 м (в ОЗ воздушных ЛЭП);

ж) земляные работы на глубине более 0,3 м (на вспахиваемых землях на глубине более 0,45 м), а также планировка грунта (в ОЗ подземных кабельных ЛЭП);

з) полив сельскохозяйственных культур в случае, если высота струи воды может составить свыше 3 м (в ОЗ воздушных ЛЭП); и) полевые сельскохозяйственные работы с применением сельскохозяйственных машин и оборудования

						1665/2023-3	Лист
Изм.	Кол.уч	Лист	№ док	Подпись	Дата		9

высотой более 4 м (в ОЗ воздушных ЛЭП) или полевые с/х работы, связанные с вспашкой земли (в ОЗ кабельных ЛЭП).

Использование земельного участка в соответствии с испрашиваемым условно разрешенным видом использования «Осуществление религиозных обрядов» в границах приаэродромной территории и границах 3-ей, 4-ой, 5-ой, 6-ой подзон приаэродромной территории аэродрома Краснодар (Пашковский); в границах общей приаэродромной территории военного Аэродрома Краснодар (Центральный) (до установления приаэродромной территории); в зоне санитарной охраны границы 3-го пояса водозаборной скважины №26653/249 Центрального водозабора ООО «Краснодар Водоканал» (ЗОУИТ 23:43-6.4833); в зоне санитарной охраны границы 3-го пояса водозаборной скважины №65661/89 Центрального водозабора ООО «Краснодар Водоканал» (ЗОУИТ 23:43-6.4810); в зоне санитарной охраны границы 3-го пояса водозаборной скважины №51446/307 Центрального водозабора ООО «Краснодар Водоканал» (ЗОУИТ 23:43-6.4871); в зоне санитарной охраны границы 3-го пояса водозаборной скважины №78820/248 Центрального водозабора ООО «Краснодар Водоканал» (ЗОУИТ 23:43-6.4860); в охранной зоне "ВЛИ-0,4 кВ ТП-508 ф. «Запад»" (ЗОУИТ 23:43-6.7119); в охранной зоне инженерных сетей: водопровода, канализации ливневой, канализации бытовой, тепловых сетей, газопровода - допускается, с соблюдением санитарных норм и требований технических регламентов.

Объекты культурного наследия не значатся, участок находится за границей исторического центра. Земельный участок не входит в границы исторического поселения федерального и регионального значения.

Получение возможности использования земельного участка в соответствии с условно разрешенным видом использования земельного участка «Осуществление религиозных обрядов» (код 3.7.1), для земельного участка с кадастровым номером 23:43:0409039:68 по адресу: Краснодарский край, г. Краснодар, Карасунский внутригородской округ, пер. Кривой, 11, с учетом наличия зон с особыми условиями использования территории, не окажет негативного воздействия на окружающую среду, соответствует требованиям технических регламентов Федерального закона от 22.07.2008 г. № 123-ФЗ «Технического регламента о требованиях по-

Изм.	Кол.уч	Лист	№ док	Подпись	Дата	1665/2023-3	Лист
							10

жарной безопасности», Федерального закона от 30.12.2009 г. № 384-ФЗ «Технический регламент о безопасности зданий и сооружений».

1.5. Информация о предполагаемом уровне (и иных характеристиках) негативного воздействия на окружающую среду

В соответствии с постановлением Правительства РФ от 31 декабря 2020 г. № 2398 «Об утверждении критериев отнесения объектов, оказывающих негативное воздействие на окружающую среду, к объектам I, II, III и IV категорий» земельный участок с кадастровым номером 23:43:0409039:68 с испрашиваемым условно разрешенным видом использования «Осуществление религиозных обрядов», не относится к объектам оказывающих негативное воздействие на окружающую среду.

В соответствии с санитарно-эпидемиологическими правилами и нормативами СанПиН 2.2.1/2.1.1.1200-03 "Санитарно-защитные зоны и санитарная классификация предприятий, сооружений и иных объектов" санитарно - защитная зона от земельного участка с кадастровым номером 23:43:0409039:68 с испрашиваемым условно разрешенным видом использования «Осуществление религиозных обрядов» – не устанавливается.

2. Анализ градостроительной ситуации

Рассматриваемый земельный участок с кадастровым номером 23:43:0409039:68, расположенный по адресу: Краснодарский край, г. Краснодар, Карасунский внутригородской округ, пер. Кривой, 11, находится в восточной части города Краснодара.

С севера земельный участок граничит с участком КН 23:43:0409040:2 (ЛПХ), с востока с участком КН 23:43:0409040:5 (для ведения личного подсобного хозяйства), с юга прилегает к территории общего пользования переулку Кривому, с запада граничит с участком КН 23:43:0409040:1 (для ведения личного подсобного хозяйства).

						1665/2023-3	Лист
Изм.	Кол.уч	Лист	№ док	Подпись	Дата		11

Категория земель: земли населённых пунктов.

Фактическое использование земельного участка: на рассматриваемом земельном участке располагаются капитальные нежилые здания (дом молитвы, два причтовых дома, летняя кухня), хозяйственные постройки.

На территории земельного участка размещены сети инженерно-технического обеспечения: водопровод, канализация ливневая, канализация бытовая, тепловые сети, газопровод.

Участок расположен:

- в границах приаэродромной территории и границах 3-ей, 4-ой, 5-ой, 6-ой подзон приаэродромной территории аэродрома Краснодар (Пашковский);
- в границах общей приаэродромной территории военного Аэродрома Краснодар (Центральный) (до установления приаэродромной территории);
- в зоне санитарной охраны границы 3-го пояса водозаборной скважины №26653/249 Центрального водозабора ООО «Краснодар Водоканал» (ЗОУИТ 23:43-6.4833);
- в зоне санитарной охраны границы 3-го пояса водозаборной скважины №65661/89 Центрального водозабора ООО «Краснодар Водоканал» (ЗОУИТ 23:43-6.4810);
- в зоне санитарной охраны границы 3-го пояса водозаборной скважины №51446/307 Центрального водозабора ООО «Краснодар Водоканал» (ЗОУИТ 23:43-6.4871);
- в зоне санитарной охраны границы 3-го пояса водозаборной скважины №78820/248 Центрального водозабора ООО «Краснодар Водоканал» (ЗОУИТ 23:43-6.4860);
- в охранной зоне "ВЛИ-0,4 кВ ТП-508 ф. «Запад»" (ЗОУИТ 23:43-6.7119);
- в охранной зоне инженерных сетей: водопровода, канализации ливневой, канализации бытовой, тепловых сетей, газопровода.

На рассматриваемом земельном участке отсутствуют: ценные градоформирующие объекты, исторически ценные объекты, здания и сооружения составляющие предмет охраны исторического поселения, объекты культурного наследия.

										1665/2023-3	Лист
Изм.	Кол.уч	Лист	№ док	Подпись	Дата						12

В результате проведения анализа градостроительной ситуации, настоящим заключением подтверждается возможность использования земельного участка в соответствии с условно разрешенным видом использования земельного участка:

«Осуществление религиозных обрядов»:

- размещение зданий и сооружений, предназначенных для совершения религиозных обрядов и церемоний (в том числе церкви, соборы, храмы, часовни, мечети, молельные дома, синагоги) (код 3.7.1).

Приложения:

1. Схема земельного участка на топографической съёмке М 1:500.
2. Выкопировка из схемы функционального зонирования генерального плана муниципального образования город Краснодар.
3. Выкопировка из карты градостроительного зонирования территории муниципального образования город Краснодар.
4. Постановление администрации муниципального образования город Краснодар от 25.09.2023г. №4527 (копия).
5. Выписка из ЕГРН от 19.10.2023г (копия).
6. Выписка из ЕГРН от 21.03.2022г.

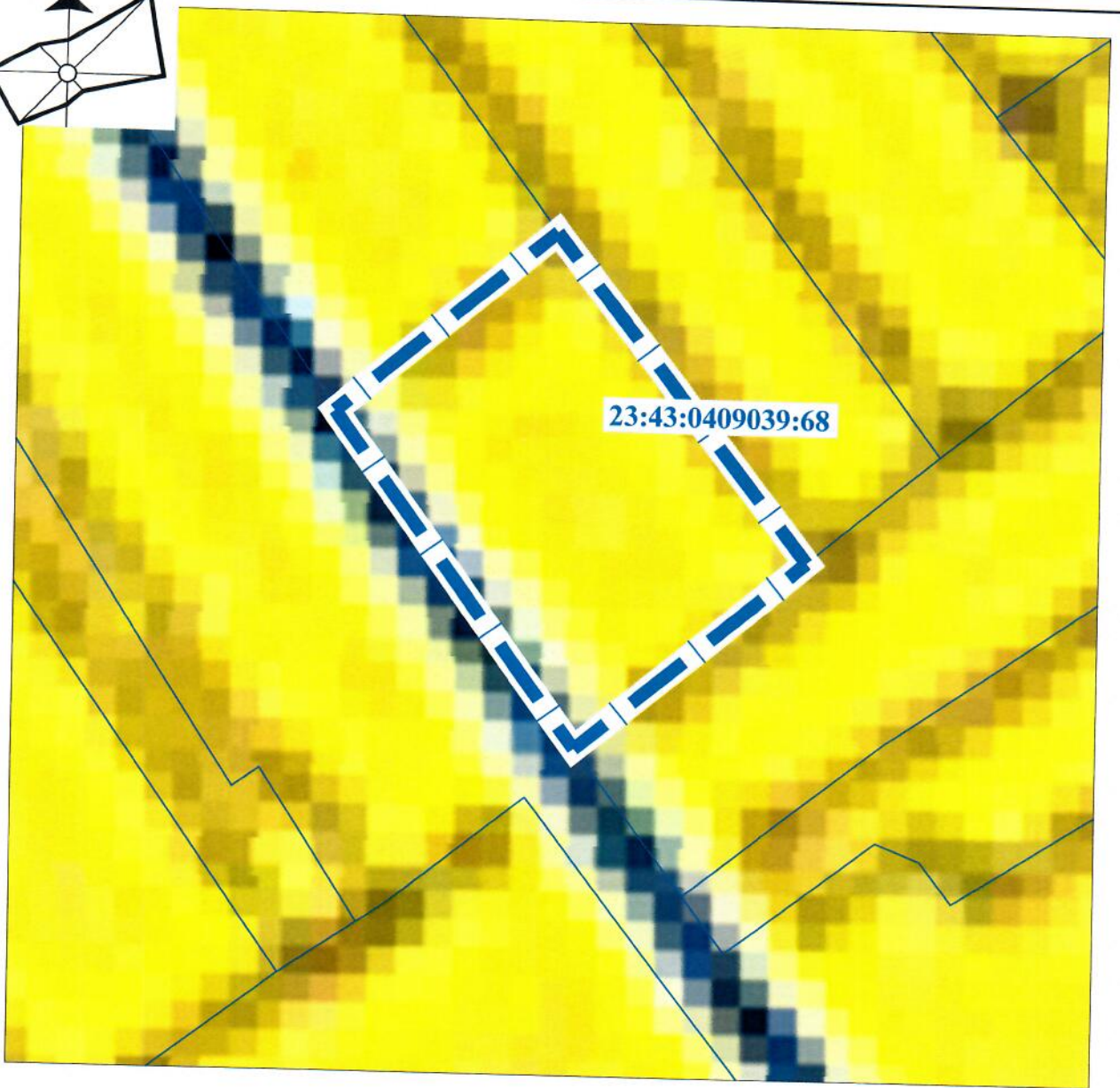
							1665/2023-3	Лист
Изм.	Кол.уч	Лист	№ док	Подпись	Дата			13

Вывод:

Настоящее заключение выдано, заказчику – «Местная религиозная организация Евангельских Христиан - баптистов - Церковь п. Пашковский г. Краснодар», юридическим лицом (МБУ «Институт Горкадастрпроект» МО г. Краснодар), которое является членом саморегулируемых организаций в области архитектурно - строительного проектирования.


Таким образом, использование земельного участка в соответствии с запрашиваемым условно разрешенным видом использования «Осуществление религиозных обрядов», возможно и соответствует техническим регламентам, СНиПам и ограничениям использования земельного участка (в границах приаэродромной территории и границах 3-ей, 4-ой, 5-ой, 6-ой подзон приаэродромной территории аэродрома Краснодар (Пашковский); в границах общей приаэродромной территории военного Аэродрома Краснодар (Центральный) (до установления приаэродромной территории); в зоне санитарной охраны границы 3-го пояса водозаборной скважины №26653/249 Центрального водозабора ООО «Краснодар Водоканал» (ЗОУИТ 23:43-6.4833); в зоне санитарной охраны границы 3-го пояса водозаборной скважины №65661/89 Центрального водозабора ООО «Краснодар Водоканал» (ЗОУИТ 23:43-6.4810); в зоне санитарной охраны границы 3-го пояса водозаборной скважины №51446/307 Центрального водозабора ООО «Краснодар Водоканал» (ЗОУИТ 23:43-6.4871); в зоне санитарной охраны границы 3-го пояса водозаборной скважины №78820/248 Центрального водозабора ООО «Краснодар Водоканал» (ЗОУИТ 23:43-6.4860); в охранной зоне "ВЛИ-0,4 кВ ТП-508 ф. «Запад»" (ЗОУИТ 23:43-6.7119); в охранной зоне инженерных сетей: водопровода, канализации ливневой, канализации бытовой, тепловых сетей, газопровода).

												1665/2023-3	Лист
Изм.	Кол.уч	Лист	№ док	Подпись	Дата								14



Условные обозначения

Границы



 граница земельного участка

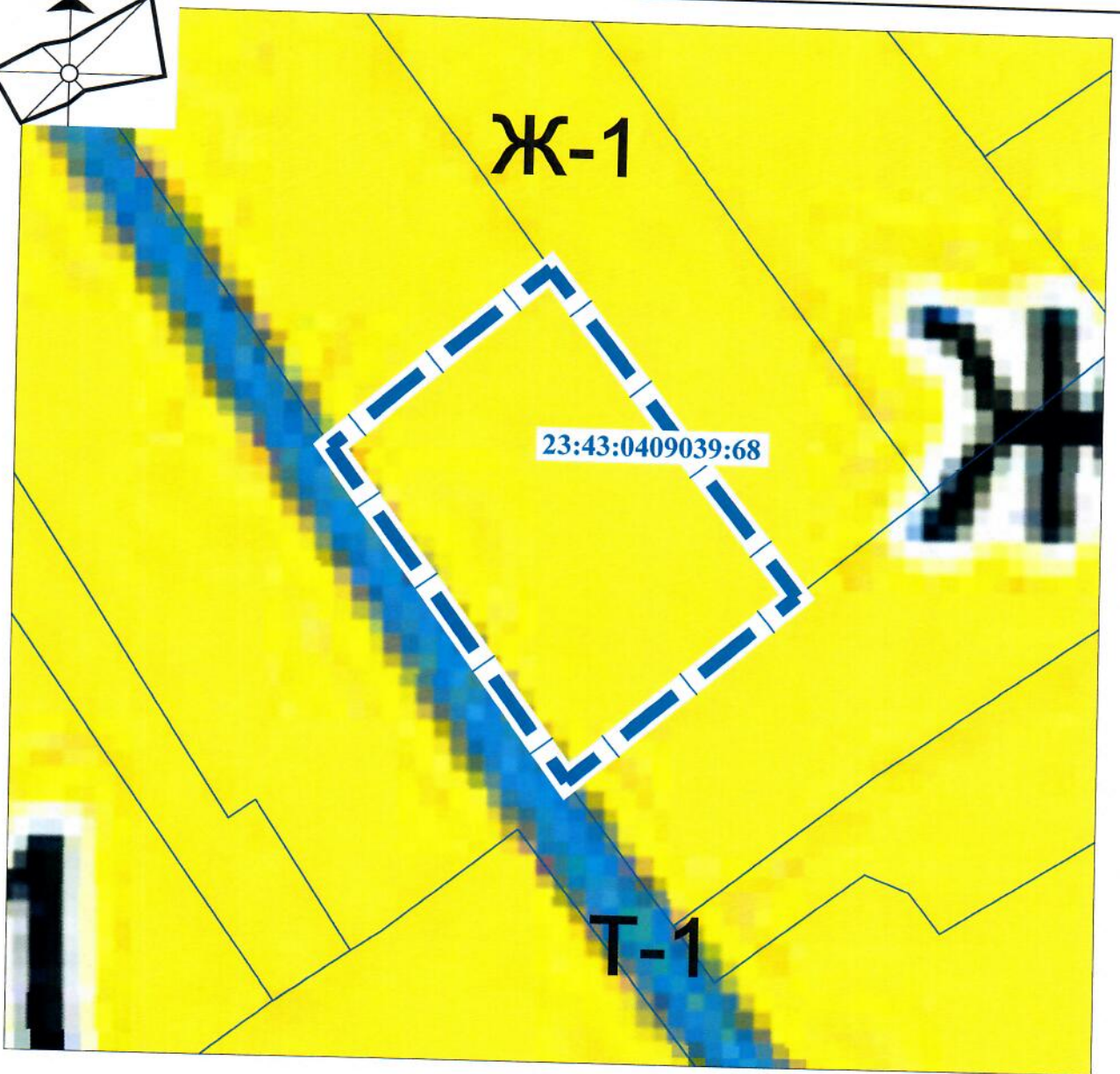
Жилые зоны

 зона застройки индивидуальными жилыми домами

Производственные зоны, зоны инженерной и транспортной инфраструктур

 зона транспортной инфраструктуры

						1665/2023-3		
						Приложение 2		
Изм.	Кол.уч.	Лист	№ док.	Подпись	Дата			
					07.24	стадия	лист	
Нач.отдела		Сечь Д.Е.			07.24	3	2	
Вед.спец.		Изюмская А.Е.				МБУ "Институт Горкадастрпроект"		
						Выкопировка из схемы функционального зонирования генерального плана муниципального образования город Краснодар		



Условные обозначения

Границы



граница земельного участка

Жилые зоны



Ж-1. Зона застройки индивидуальными жилыми домами

Зоны транспортной инфраструктуры



Т-1. Зона транспортной инфраструктуры

						1665/2023-3		
						Приложение 3		
Изм.	Кол.уч.	Лист	№ док.	Подпись	Дата			
					07.24	стадия	лист	
Нач.отдела		Сечь Д.Е.			07.24	3	3	
Вед.спец.		Изюмская А.Е.			07.24			
						Выкопировка из карты градостроительного зонирования территории муниципального образования город Краснодар		
						МБУ "Институт Горкадастрпроект"		