

Утверждена

постановлением

(наименование документа об утверждении, включая наименования органов государственной

администрации муниципального образования

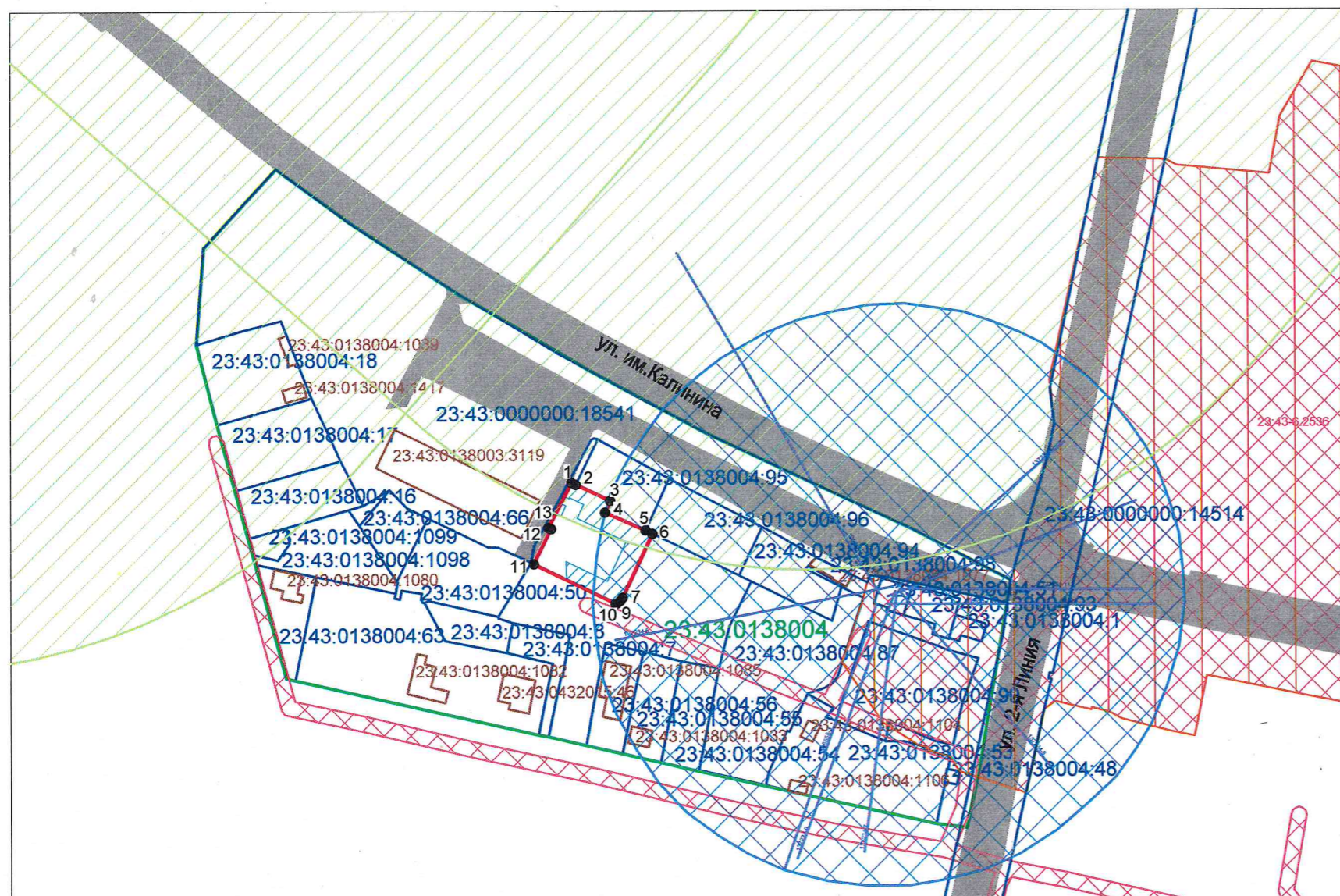
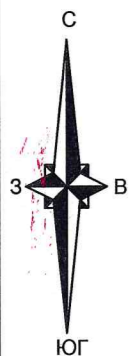
власти или органов местного самоуправления, принявших решение об утверждении схемы

город Краснодар

или подписавших соглашение о перераспределении земельных участков)

от \_\_\_\_\_ № \_\_\_\_\_

# Схема расположения земельного участка или земельных участков на кадастровом плане территории



Система координат МСК 23, зона 1  
Масштаб 1:2000

Условный номер земельного участка :  
Площадь земельного участка 913 кв.м.

Обозначение характерных точек границ	Координаты, м	
	X	Y
1	2	3
1	479361.59	1374545.55
2	479360.95	1374546.94
3	479355.48	1374558.74
4	479351.50	1374556.99
5	479345.41	1374570.65
6	479344.29	1374572.96
7	479322.77	1374562.91
8	479321.70	1374562.14
9	479320.81	1374560.93
10	479320.64	1374560.52
11	479334.16	1374532.65
12	479346.01	1374538.55
13	479346.41	1374537.67

## Условные обозначения:

- граница образуемого земельного участка
- граница земельного участка согласно сведениям ЕГРН , номер
- граница кадастрового квартала , номер
- граница ОКС согласно сведений ЕГРН , номер
- обозначение характерной точки границы образуемого земельного участка
- доступ к образуемому земельному участку осуществляется через земельный участок с кадастровым номером 23:43:0000000:18541.

## Границы зон с особыми условиями использования территории

- ЗОУИТ согласно сведений ЕГРН , номер
- граница зоны ограничений объектов связи , направление азимутов излучения ПРТО
- граница санитарно-защитной зоны предприятий
- граница охранной зоны существующих инженерных коммуникаций
- защитная зона объектов культурного наследия

## Зоны объектов культурного наследия