

ООО «Краснодар Водоканал»

ЮГА-233-2024-ЛО-ППТ



ДПТ

Документация по планировке территории (проект планировки территории и проект межевания территории) для размещения линейного объекта: «Реконструкция участка самотечной фекальной канализации от ул.Садовой, 220 до кольца с отметками 26.74/23.80 на территории больницы ЗИП»

ПРОЕКТ ПЛАНИРОВКИ ТЕРРИТОРИИ
Материалы по обоснованию
ТОМ 2



ЮГ ГЕО АЛЬЯНС
КОМПЛЕКСНОЕ АРХИТЕКТУРНО-КАДАСТРОВЕЕ ОБЪЕДИНЕНИЕ

ДОКУМЕНТАЦИЯ ПО ПЛАНИРОВКЕ ТЕРРИТОРИИ

ПРОЕКТ ПЛАНИРОВКИ ТЕРРИТОРИИ

ЮГА-233-2024-ЛО-ППТ

Материалы по обоснованию ТОМ 2

Документация по планировке территории (проект планировки территории и проект межевания территории) для размещения линейного объекта:
«Реконструкция участка самотечной фекальной канализации от ул.Садовой, 220 до кольца с отметками 26.74/23.80 на территории больницы ЗИП»

Заказчик:
ООО «Краснодар Водоканал»

Подрядчик:
ООО «ЮГ ГЕО Альянс»

Генеральный директор

ГИП

Специалист-эксперт



Е. В. Захаров

А. В. Яценко

В. А. Марчук

Краснодар, 2024

СОСТАВ ДОКУМЕНТАЦИИ ПО ПЛАНИРОВКЕ ТЕРРИТОРИИ

Проект планировки территории линейного объекта

ТОМ 1 Основная часть проекта планировки
Положение о размещении линейных объектов.
Проект планировки территории. Графическая часть:

№ п/п	Наименование чертежа	Масштаб	Марка чертежа
1	Чертеж красных линий Чертеж границ зон планируемого размещения линейных объектов Чертеж границ зон планируемого размещения линейных объектов, подлежащих реконструкции в связи с изменением их местоположения	1:500	ППТ

ТОМ 2 Материалы по обоснованию проекта планировки территории.
Пояснительная записка.
Графическая часть:

№ п/п	Наименование чертежа	Масштаб	Марка чертежа
1	Схема расположения элементов планировочной структуры	1:10000	ППТ
2	Схема использования территории в период подготовки проекта планировки территории	1:500	ППТ
3	Схема вертикальной планировки территории	1:500	ППТ
4	Схема границ зон с особыми условиями использования территории Схема границ территорий, подверженных риску возникновения чрезвычайных ситуаций природного и техногенного характера	1:500	ППТ
5	Схема конструктивных и планировочных решений	1:500	ППТ

Проект межевания территории линейного объекта

ТОМ 3 Основная часть проекта межевания.
Текстовая часть.
Графическая часть:

№ п/п	Наименование чертежа	Масштаб	Марка чертежа
1	Чертеж межевания территории	1:500	ПМТ

ТОМ 4 Материалы по обоснованию проекта межевания.
Пояснительная записка.
Графическая часть:

№ п/п	Наименование чертежа	Масштаб	Марка чертежа
1	Чертеж межевания территории (Материалы по обоснованию)	1:500	ПМТ
2	Чертеж межевания территории (Материалы по обоснованию)	1:500	ПМТ

Согласовано

Разработал

Инва. № подл.

Подп. И дата


Инва. № подл.

ЮГА-233-2024-ЛО-ДПТ

Изм.	Кол.уч	Лист	№ док	Подп.	Дата
Разработал	Марчук				08.24
ГИП	Яценко				08.24
Н.контр.	Захаров				08.24

Состав документации по планировке территории

Стадия	Лист	Листов
П	1	1

 **ЮГ ГЕО АЛЬЯНС**
комплексное архитектурно-кадастровое обследование

Содержание

1. Исходные данные	5
1.1. Общие сведения	5
1.2 Исходно-разрешительная документация	5
2. Описание природно-климатических условий территории, в отношении которой разрабатывается проект планировки территории	7
2.1 Местоположение	7
2.2 Климат	7
3. Обоснование определения границ зон планируемого размещения линейных объектов	13
4. Обоснование определения границ зон планируемого размещения линейных объектов, подлежащих реконструкции в связи с изменением их местоположения	14
5. Обоснование определения предельных параметров застройки территории в границах зон планируемого размещения объектов капитального строительства, проектируемых в составе линейных объектов	14
6. Ведомость пересечений границ зон планируемого размещения линейного объекта (объектов) с сохраняемыми объектами капитального строительства (здание, строение, сооружение, объект, строительство которых не завершено), существующими и строящимися на момент подготовки проекта планировки территории	15
7. Ведомость пересечений границ зон планируемого размещения линейного объекта (объектов) с объектами капитального строительства, строительство которых запланировано в соответствии с ранее утвержденной документацией по планировке территории	16
8. Ведомость пересечений границ зон планируемого размещения линейного объекта (объектов) с водными объектами (в том числе с водотоками, водоемами, болотами и т.д.)	17
9. Вертикальная планировка территории, инженерная подготовка и инженерная защита территории	17
10. Организация улично-дорожной сети и движения транспорта	18
11. Сведения о границах территорий объектов культурного наследия	18
12. Материалы и результаты инженерных изысканий	18
Нормативные документы	21

Взам. Инв. №	
Подпись и дата	
Инв. № подл.	

Изм.	Кол.уч.	Лист	№ док.	Подп.	Дата

1.1. Общие сведения

Граница подготовки проекта планировки территории устанавливается по внешним границам максимально удаленных от трассы линейного объекта зон с особыми условиями использования территории, которые подлежат установлению в связи с размещением этого линейного объекта.

1. Градостроительный кодекс Российской Федерации от 29.12.2004 года № 190-ФЗ;

Инв.№ подл.	Подпись и дата	Взам. Инв. №

2. Градостроительный кодекс Краснодарского края от 21 июля 2008 года № 1540-КЗ ст.32;
3. Земельный кодекс Российской Федерации от 25.10.2001 № 136-ФЗ;
4. Федеральный закон от 10.01.2002 № 7-ФЗ «Об охране окружающей среды»;
5. Федеральный закон от 13.07.2015 № 218-ФЗ «О государственной регистрации недвижимости»;
6. Постановление Правительства РФ от 12.05.2017 № 564 «Об утверждении Положения о составе и содержании документации по планировке территории, предусматривающей размещение одного или нескольких линейных объектов»;
7. Решение городской Думы Краснодара от 02.09.2020 № 100 п.1 «О генеральном плане муниципального образования город Краснодар»;
8. Решение городской Думы Краснодара №19 п.6 от 30.01.2007 «Об утверждении правил землепользования и застройки на территории муниципального образования город Краснодар» (в редакции от 21.04.2016);
9. Свод правил СП 42.13330.2016 Градостроительство. Планировка и застройка городских и сельских поселений. Актуализированная редакция СНиП 2.07.01-89* (с Изменениями № 1, 2, 3, 4)».
- 10.«Нормативы градостроительного проектирования Краснодарского края», утверждены приказом департамента по архитектуре и градостроительству Краснодарского края от 16.04.2015г. №78.
11. «Местные нормативы градостроительного проектирования муниципального образования город Краснодар», утверждены решением городской Думы Краснодара от 19.07.2012г. №32 п.13.
- 12.Закон Краснодарского края «Об объектах культурного наследия (памятниках истории и культуры) народов Российской Федерации, расположенных на территории Краснодарского края)
- 13.Приказ Министерства строительства и жилищно-коммунального хозяйства Российской федерации от 25 апреля 2017 № 740/пр.
- 14.Постановление Правительства РФ от 31.03.2017 №402 «Об утверждении Правил выполнения инженерных изысканий, необходимых для подготовки документации по планировке территории, перечня видов инженерных изысканий, необходимых для подготовки документации по планировке территории, и о внесении изменений в постановление Правительства Российской Федерации от 19 января 2006 года № 20»;
15. СП 32.13330.2018 - Канализация. СНиП 2.04.03-85 (с°Изменениями° № 1, 2, 3)

При разработке настоящей документации использованы:

- Письмо Департамента архитектуры и градостроительства Администрации МО город Краснодар от 26.08.2024 г. № 29/13922-1 со сведениями государственной информационной системы обеспечения

Взам. Инв. №		14. Постановление Правительства РФ от 31.03.2017 №402 «Об утверждении Правил выполнения инженерных изысканий, необходимых для подготовки документации по планировке территории, перечня видов инженерных изысканий, необходимых для подготовки документации по планировке территории, и о внесении изменений в постановление Правительства Российской Федерации от 19 января 2006 года № 20»;					
Подпись и дата		15. СП 32.13330.2018 - Канализация. СНиП 2.04.03-85 (с°Изменениями° № 1, 2, 3) При разработке настоящей документации использованы: - Письмо Департамента архитектуры и градостроительства Администрации МО город Краснодар от 26.08.2024 г. № 29/13922-1 со сведениями государственной информационной системы обеспечения					
Инв.№ подл.						ЮГА-233-2024-ЛО-ППТ	Лист
	Изм.	Кол.уч	Лист	№док.	Подп.		Дата

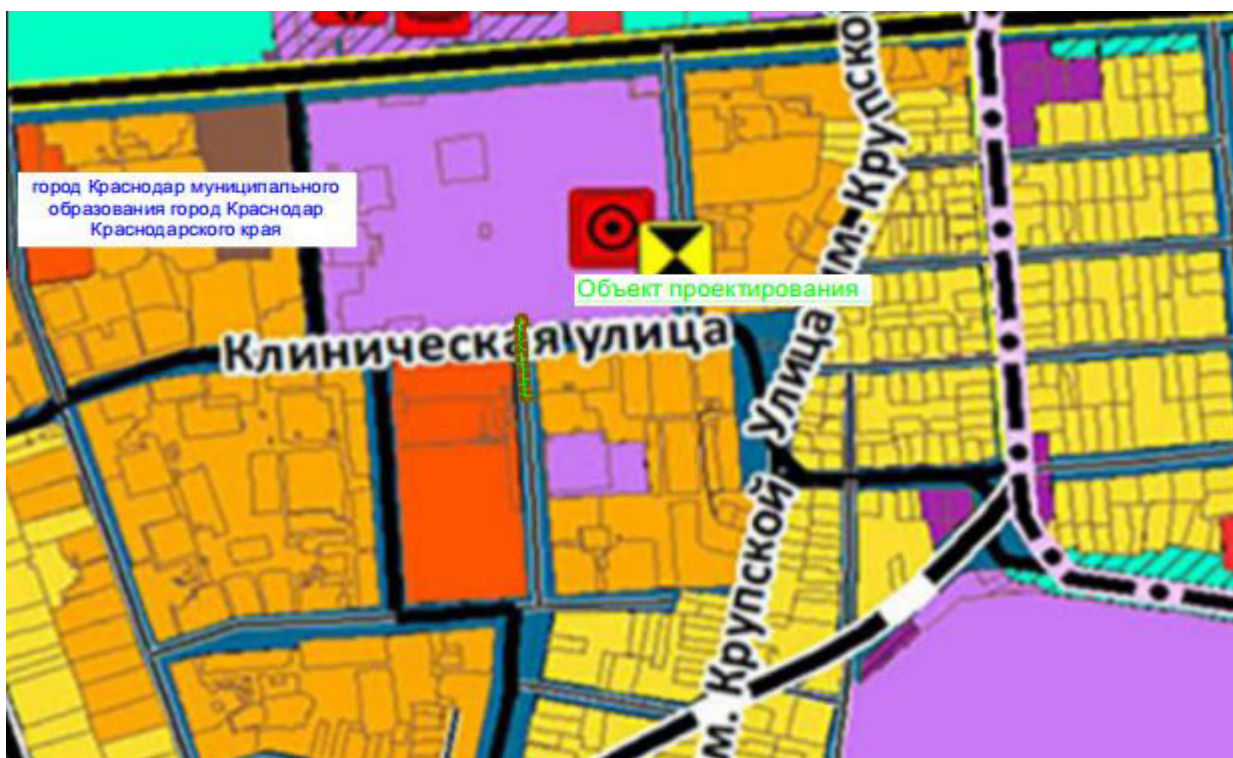
градостроительной деятельности муниципального образования город Краснодар (далее - ГИСОГД), на земельный участок, расположенный по адресу: г.Краснодар, ул. Садовая.

- Письмо Управления государственной охраны объектов культурного наследия «О предоставлении информации» № 78-14-16966/24 от 05.09.2024 г.;
- Материалы инженерно-геодезических изысканий.

2. Описание природно-климатических условий территории, в отношении которой разрабатывается проект планировки территории

2.1 Местоположение

Трасса проектируемого линейного объекта: «Реконструкция участка самотечной фекальной канализации от ул. Садовой, 220 до колодца с отметками 26.74/23.80 на территории больницы ЗИП» расположена в Краснодарском крае, г. Краснодар, по ул. Садовой.



Обзорная схема – 2.1.

2.2 Климат

По климатическому районированию для строительства трасса относится к району III Б (согласно СНиП 23-01-99*).

Важным фактором, влияющим на климат района, является циркуляция атмосферы. Здесь преобладают массы континентального воздуха умеренных

Взам. Инв. №	
Подпись и дата	
Инв. № подл.	

Изм.	Кол.уч.	Лист	№ док.	Подп.	Дата

февраля.

Число дней с температурой, превышающей 0°C - 298. Число дней с температурой ниже 0°C - 67.

Первые заморозки отмечаются во второй половине октября. В отдельные годы заморозки возможны во второй половине сентября.

Зима устанавливается обычно во второй половине декабря и длится немногим более двух месяцев.

Расчетные температуры наружного воздуха по МС Краснодар холодного периода года:

1) наиболее холодных суток обеспеченностью 98% (повторяемостью один раз в 50 лет) - минус 27°C, обеспеченностью 92% (один раз в 12,5 лет) - минус 23°C;

2) наиболее холодной пятидневки обеспеченностью 98% - минус 23°C, обеспеченностью 92% - минус 19°C;

3) средняя температура воздуха обеспеченностью 94% (повторяемостью один раз в 16,7 лет), которая соответствует температуре воздуха наиболее холодного периода (зимняя вентиляционная) - минус 7°C;

4) средняя суточная амплитуда температуры наиболее холодного месяца 8,1°C ;

5) продолжительность периода со среднесуточной температурой воздуха ниже 0°C - 49 дней, средняя температура периода – минус 1,2°C;

6) продолжительность периода со среднесуточной температурой воздуха ниже 8°C - 149 дней, средняя температура периода – 2,0°C;

7) продолжительность периода со средней суточной температурой воздуха ниже 10°C - 168 дней, средняя температура периода – 2,8°C.

Расчетные температуры воздуха тёплого периода года:

1) температура воздуха обеспеченностью 95% (повторяемостью один раз в 20 лет) – 27,4°C , обеспеченностью 98% (один раз в 50 лет) - 31,1°C;

2) средняя максимальная температуры воздуха наиболее тёплого месяца 29,8°C ;

3) средняя суточная амплитуда температуры наиболее тёплого месяца 13,2°C ;

Среднегодовая температура поверхности почвы 13,0°C . Абсолютная максимальная температура на почве составляет 67°C , абсолютная минимальная - минус 36°C .

Первые заморозки на почве осенью отмечены в начале второй декады октября, последние заморозки весной - в третьей декаде апреля. Средняя продолжительность безморозного периода на почве 175 дней.

Период, в который отмечается промерзание почвы - декабрь-март.

Нормативная глубина сезонного промерзания грунта (под оголенной поверхностью), составляет 80 см (согласно п. 2.27 СНиП 2.02.01-83*).

Среднегодовое количество осадков 697 мм. В тёплый период года, с апреля по октябрь, выпадает 398 мм осадков (57% от годового количества осадков), в холодный, с ноября по март – 299 мм (43%). Суммы осадков год

Взам. Инв. №		13,2 С , Среднегодовая температура поверхности почвы 13оС . Абсолютная максимальная температура на почве составляет 67°С , абсолютная минимальная - минус 36°С . Первые заморозки на почве осенью отмечены в начале второй декады октября, последние заморозки весной - в третьей декаде апреля. Средняя продолжительность безморозного периода на почве 175 дней. Период, в который отмечается промерзание почвы - декабрь-март. Нормативная глубина сезонного промерзания грунта (под оголенной поверхностью), составляет 80 см (согласно п. 2.27 СНиП 2.02.01-83*). Среднегодовое количество осадков 697 мм. В тёплый период года, с апреля по октябрь, выпадает 398 мм осадков (57% от годового количества осадков), в холодный, с ноября по март – 299 мм (43%). Суммы осадков год						Лист		
Подпись и дата								ЮГА-233-2024-ЛО-ППТ		9
Инв.№ подл.										
		Изм.	Кол.уч	Лист	№док.	Подп.	Дата			

от года могут заметно отклоняться от среднего значения. Зимой осадки выпадают в виде дождя и мокрого снега. Наибольшее среднемесячное количество осадков выпадает в июне-июле и ноябре-декабре, наименьшее - в сентябре. Режим выпадения летних осадков часто ливневой. Суточный максимум осадков 107 мм (Краснодар - июнь 1970 г).

Нередко дожди сопровождаются грозами, иногда градом. Среднее число дней в году с грозами - 30, наибольшее - 53. Средняя продолжительность грозы за год 60 часов. Грозы возможны в любое время года, но чаще бывают с мая по август. Среднее число дней в году градом - 1,4, наибольшее - 5.

Снежный покров бывает ежегодно, но отличается неустойчивостью. Устойчивого снежного покрова не бывает в 72% случаев.

В период предзимья, вследствие частой смены температуры воздуха, происходит неоднократная смена похолоданий с установлением снежного покрова и оттепелей с полным сходом снега.

Средняя дата появления снежного покрова 5 декабря. Вследствие отсутствия устойчивого снежного покрова более чем в 50% зим, средние даты его образования и разрушения не приводятся. Среднее число дней со снежным покровом 38. Средняя дата схода снежного покрова 13 марта.

Средняя декадная высота снежного покрова на открытой местности, из наибольших - 13 см, максимальная декадная из наблюдений - 71 см.

Средняя плотность снега на открытой местности при наибольшей декадной высоте - 0,17 г/см³; средний запас воды в снеге из наибольших за зиму - 46 мм; максимальный вес снегового покрова 5% обеспеченности - 1,13 кПа (МС Краснодар).

Возможны метели. Среднее число дней в году с метелью - 2, наибольшее - 13 дней. Период, в который бывают метели ноябрь-март. Преобладающими в течение года по МС Краснодар являются ветры северо-восточного и восточного направлений, однако в летние месяцы увеличивается повторяемость ветров юго-западного, западного и северо-западного направления. Роза ветров по МС Краснодар представлена на рис.1.

Среднегодовая скорость ветра 2,6 м/с, максимальная - 40 м/с. Средняя месячная, годовая и наибольшая скорости ветра приведены в таблице 2.

Таблица 2.

Характеристика	I	II	III	IV	V	VI	VII	VIII	IX	X	XI	XII	Год
Ветер, м/с													
Средняя	2,8	3,1	3,4	3,1	2,8	2,5	2,4	2,3	2,2	2,3	2,5	2,7	2,6
Максимальная	34	28	40	25	20	17	18	17	20	28	17	20	40

Наибольшие скорости ветра (м/с) различной вероятности приведены в таблице 3.

Взам. Инв. №							Лист	
	Подпись и дата							
Инв. № подл.							ЮГА-233-2024-ЛО-ППТ	
Изм.	Кол.уч.	Лист	№ док.	Подп.	Дата		10	

Таблица 3.

Скорость ветра (м/с), возможная 1 раз в		
5 лет	10 лет	15 лет
22	28	32

Среднее число дней за год со скоростью ветра > 15 м/с – 1,7, наибольшее – 52. Среднее и наибольшее число дней со скоростью ветра > 15 м/с приведено в таблице 4.

Таблица 4.

Характеристика	I	II	III	IV	V	VI	VII	VIII	IX	X	XI	XII	Год
Число дней со скоростью > 15 м/с													
Среднее	2,1	2,1	3,3	2,2	1,2	0,6	0,6	0,7	0,9	1,0	1,1	1,6	1,7
Наибольшее	12	7	11	12	8	7	6	6	5	7	7	8	52

Месячная и годовая повторяемость направлений ветра и штилей (%), приведены в таблице 5.

Таблица 5.

Ме-ц	С	СВ	В	ЮВ	Ю	ЮЗ	З	СЗ	Ш-ль
I	5	19	27	6	7	13	15	8	19
II	4	20	27	6	6	15	14	8	15
III	5	21	28	5	6	14	14	7	16
IV	5	16	25	5	8	19	14	8	16
V	4	16	21	6	8	19	17	9	18
VI	6	14	18	5	9	21	18	9	20
VII	9	16	17	4	7	16	19	12	21
VIII	9	19	21	5	7	12	16	11	23
IX	7	20	23	4	6	14	16	10	26
X	7	21	25	4	6	13	16	8	28
XI	5	20	28	6	7	13	13	8	24
XII	5	21	24	6	8	15	13	8	19
Год	6	19	23	5	7	15	16	9	20

Взам. Инв. №

Подпись и дата

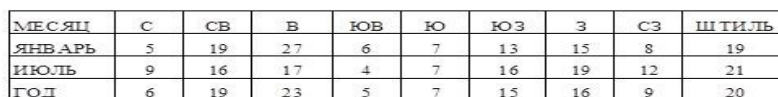
Инв. № подл.

Изм.	Кол.уч.	Лист	№ док.	Подп.	Дата

ЮГА-233-2024-ЛО-ППТ

Лист

11



Туманы возможны в любое время года, максимум их бывает в период с октября по март. Среднее число дней в году с туманами 27, наибольшее-54. Туманы большей частью непродолжительные и образуются в утренние часы.

Среднее и наибольшее число дней с туманом приведено в таблице 6.

Таблица 6.

Характеристика	I	II	III	IV	V	VI	VII	VIII	IX	X	XI	XII	Год
Число дней с туманами													
Среднее	4	3	2	2	1	0,5	0,4	0,4	2	4	4	5	27
Наибольшее	10	12	9	5	5	3	3	3	6	10	12	12	54

Зимы сопровождаются гололёдно-изморозевыми явлениями. Число дней в году с гололёдно-изморозевыми явлениями приведено в таблице 7.

Таблица 7

Характер отложений	Число дней
Гололед	3,0
Изморозь	4,0
Мокрый снег	1,0
Сложное отложение	1,0

Максимальная величина отложений на один погонный метр провода

по большому и малому диаметрам и максимальный вес отложений по наблюдениям МС Краснодар приведены в таблице 8.

Таблица 8

Характер отложений	Максимальная величина отложения, мм		Вес отложений на 1 пог. метр, г
	большой диаметр	малый диаметр	
Гололёд	26	20	304
Изморозь	24	23	160
Мокрый снег	115	95	752
Сложное отложение	17	15	64

Наибольшая непрерывная продолжительность обледенения: при гололеде – 175 часов, при изморози – 46 часов.

Нормативная толщина стенки гололёда (приведённая к плотности 0,9 г/см³, на проводе диаметром 10 мм и высоте подвеса 10 м), повторяемостью один раз в 10 лет – 30 мм.

Согласно СНКК 20-302-2002 г. Краснодар относится к III ветровому району с расчетным значением ветрового давления 0,45 кПа.

3. Обоснование определения границ зон планируемого размещения линейных объектов

Границы зон планируемого размещения линейных объектов устанавливается по внешним границам максимально удаленных от трассы линейного объекта зон с особыми условиями использования территорий, которые подлежат установлению в связи с размещением этого линейного объекта.

Прокладка сетей водоотведения ведется по землям с уже сложившейся застройкой в строгом соответствии с требованиями действующих норм РФ в плане расстояний от зданий и сооружений, других действующих коммуникаций и проезжей части дорог.

Затрагиваемые земли представлены землями, на территории МО г. Краснодар, предназначенными для застройки и развития населенного пункта и землями сторонних землепользователей. Обоснование необходимости размещения объекта и его инфраструктуры на землях, лесного, водного фондов, землях особо охраняемых природных территорий не требуется.

Выбор схем и систем водоотведения объектов следует производить с учетом требований к очистке бытовых сточных вод, климатических условий, рельефа местности, геологических и гидрологических условий, существующей ситуацией в системе водоотведения и других факторов.

При проектировании необходимо использовать ГОСТ Р 21.101-2020, а также рассматривать целесообразность кооперирования систем канализации объектов, учитывать экономическую и санитарную оценки

Взам. Инв. №	
Подпись и дата	
Инв. № подл.	

Изм.	Кол.уч.	Лист	№ док.	Подп.	Дата

существующих сооружений, предусматривать возможность их использования и интенсификацию их работы.

Очистку производственных и городских сточных вод допускается производить совместно или отдельно в зависимости от их характера и при условии максимального повторного использования.

4. Обоснование определения границ зон планируемого размещения линейных объектов, подлежащих реконструкции в связи с изменением их местоположения

Зоны планируемого размещения линейных объектов, подлежащих реконструкции в связи с изменением их местоположения, отсутствуют, в связи с тем, что при пересечении с подземными и надземными инженерными коммуникациями расстояния по вертикали и горизонтали выдержаны в соответствии с требованиями СП 42.13330.2016 «Градостроительство. Планировка и застройка городских и сельских поселений».

Следовательно, существующие инженерные сети не препятствуют прокладке проектируемых автомобильной дороги, сетей инженерно-технического обеспечения и не требуется реконструкция существующих сетей.

Документацией по планировке территории линейного объекта не предусмотрена реконструкция иных линейных объектов в связи с изменением их местоположения из зоны размещения данного линейного объекта.

Технологически не предусмотрен перенос, изменение параметров иных линейных объектов или их участков (частей), которые влекут за собой изменение класса, категории и (или) первоначально установленных показателей функционирования линейных объектов или при котором требуется изменение границ полос отвода и (или) охранных зон таких объектов (п.14.1. Ст.1 ГрК РФ).

Ввиду отсутствия необходимости в переносе или переустройстве существующих объектов инженерно-технического обеспечения на территории проектирования перечень координат характерных точек границ зон планируемого размещения линейных объектов, подлежащих переносу (переустройству) из зон планируемого размещения линейного объекта не представлено.

5. Обоснование определения предельных параметров застройки территории в границах зон планируемого размещения объектов капитального строительства, проектируемых в составе линейных объектов

Зоны планируемого размещения линейного объекта расположены за

Взам. Инв. №	
Подпись и дата	
Инв. № подл.	

Изм.	Кол.уч.	Лист	№ док.	Подп.	Дата

границами исторического поселения. В связи с размещением исключительно линейного объекта предельные параметры разрешенного строительства, реконструкции объектов капитального строительства, входящих в состав линейных объектов в границах зон их планируемого размещения и требования к архитектурным решениям объектов капитального строительства, входящих в состав линейных объектов, в границах каждой зоны планируемого размещения таких объектов, расположенной в границах территории исторического поселения федерального или регионального значения не приводятся.

Проектируемый линейный объект согласно решения городской Думы Краснодара №19 п.6 от 30.01.2007 «Об утверждении правил землепользования и застройки на территории муниципального образования город Краснодар» расположен в зонах:

- Т-1 - зона транспортной инфраструктуры;
- ОД-3 - зона общественно-деловой застройки специализированных центров обслуживания.

Действие градостроительного регламента не распространяется на земельные участки предназначенные для размещения линейных объектов и (или) занятые линейными объектами (согласно п.4 ст.36 ГрК РФ).

6. Ведомость пересечений границ зон планируемого размещения линейного объекта (объектов) с сохраняемыми объектами капитального строительства (здание, строение, сооружение, объект, строительство которых не завершено), существующими и строящимися на момент подготовки проекта планировки территории

Пересечение границ зон планируемого размещения линейного объекта (объектов) с сохраняемыми объектами капитального строительства (здание, строение, сооружение, объект, строительство которых не завершено), существующими и строящимися на момент подготовки проекта планировки территории представлено в таблице 9.

При пересечении линейного объекта с планируемыми для размещения зоны объектов местного значения, планируемыми к реконструкции объектами местного значения или сетями инженерно-технического обеспечения с подземными инженерными коммуникациями расстояния по вертикали и горизонтали необходимо выдерживать в соответствии с требованиями СП 42.13330.2016 «Градостроительство. Планировка и застройка городских и сельских поселений».

Таблица 9 - Перечень объектов капитального строительства

№	Кадастровый номер	Наименование	Вид работ
1	23:43:0000000:18175	Сети канализации	Реконструкция

Инв.№ подл.	ЮГА-233-2024-ЛО-ППТ						Лист
	Изм.	Кол.уч.	Лист	№док.	Подп.	Дата	15

Взам. Инв. №	Подпись и дата	ЮГА-233-2024-ЛО-ППТ			

№	Кадастровый номер	Наименование	Вид работ
1	23:43:0000000:18175	Сети канализации	Реконструкция

Таблица 9 - Перечень объектов капитального строительства

существующими и строящимся на момент подготовки проекта планировки территории представлено в таблице 9.

При пересечении линейного объекта с планируемыми для размещения зоны объектов местного значения, планируемыми к реконструкции объектами местного значения или сетями инженерно-технического обеспечения с подземными инженерными коммуникациями расстояния по вертикали и горизонтали необходимо выдержать в соответствии с требованиями СП 42.13330.2016 «Градостроительство. Планировка и застройка городских и сельских поселений».

7. Ведомость пересечений границ зон планируемого размещения линейного объекта (объектов) с объектами капитального строительства, строительство которых запланировано в соответствии с ранее утвержденной документацией по планировке территории

В соответствии с письмом департамента архитектуры и градостроительства администрации муниципального образования город Краснодар (сведения ГИСОГД):

Согласно разделу VII - планировка территории, в границах испрашиваемой территории, границы зон планируемого размещения объектов капитального строительства, установленные ранее утверждённой документацией по планировке территории, в случае планируемого размещения таковых в границах территории, в отношении которой осуществляется подготовка проекта планировки расположены объекты утвержденные:

- постановлением АМОГК от 21.01.2020 №330 «Об утверждении проекта межевания территории».

Мероприятия по защите сохраняемых объектов капитального строительства, существующих и строящихся на момент подготовки проекта планировки территории, а также объектов капитального строительства, планируемых к капитальному строительству в соответствии с ранее утвержденной документацией по планировке территории, от возможного негативного воздействия в связи с размещением линейных объектов, в границах территории, в отношении которой осуществляется подготовка проекта планировки – не предусматривается.

При пересечении линейного объекта с зоной существующей и планируемой к размещению объектов местного значения или сетями инженерно-технического обеспечения с подземными инженерными коммуникациями расстояния по вертикали и горизонтали необходимо выдержать в соответствии с требованиями СП 42.13330.2016 «Градостроительство. Планировка и застройка городских и сельских поселений».

При обнаружении действующих подземных коммуникаций и других сооружений, не обозначенных в данной проектной документации, земляные работы должны быть приостановлены и на место работы вызваны представители организаций, эксплуатирующие эти сооружения. Одновременно указанные места ограждаются и принимаются меры к предохранению обнаруженных подземных сооружений от повреждений.

Границы зон планируемого к размещению линейного объекта не препятствуют размещению объектов ранее утверждённой документации по планировке территории.

Взам. Инв. №	
Подпись и дата	
Инв. № подл.	

Изм.	Кол.уч.	Лист	№ док.	Подп.	Дата

ЮГА-233-2024-ЛО-ППТ

Лист

16

8. Ведомость пересечений границ зон планируемого размещения линейного объекта (объектов) с водными объектами (в том числе с водотоками, водоемами, болотами и т.д.)

Пересечения границ зон планируемого размещения линейных объектов с водными объектами (в том числе с водотоками, водоемами, болотами и т.д.) отсутствуют.

9. Вертикальная планировка территории, инженерная подготовка и инженерная защита территории

Инженерная подготовка

Инженерная подготовка территории на стадии проекта планировки – это комплекс инженерных мероприятий по обеспечению пригодности территорий для различных видов строительства и создание оптимальных санитарно-гигиенических и микроклиматических условий для жизни населения.

К основным вопросам инженерной подготовки территории относятся: вертикальная планировка и организация поверхностного стока, защита территорий от затопления и подтопления, противоэрозионные мероприятия, понижение уровня грунтовых вод, защита от дефляции.

Вертикальная планировка

Вертикальной планировкой решается задача создания благоприятных условий для трасс, проездов, тротуаров, исключения подтопления общественных территорий.

На участках, имеющих обеспеченный естественный сток поверхностных вод, необходимо сохранять существующий рельеф.

На участках, не имеющих естественного стока, предусмотрены мероприятия по инженерной подготовке территории.

Для исключения подтопления жилой застройки продольный профиль запроектирован с учетом обеспечения стока воды с прилегающей территории на проезжую часть автомобильной дороги

Величина и направление уклонов по осям улиц соответствует величине и направлению уклонов по водоотводящим лоткам вдоль проезжих частей улиц.

Схема вертикальной планировки разработана методом проектных отметок с указателями направления стоков и уклонов.

Взам. Инв. №	
Подпись и дата	
Инв. № подл.	

Изм.	Кол.уч.	Лист	№ док.	Подп.	Дата

Инженерная защита территории

При проектировании инженерной защиты территории от затопления и подтопления надлежит разрабатывать комплекс мероприятий, обеспечивающих предотвращение затопления и подтопления территорий в зависимости от требований их функционального использования и охраны природной среды или устранение отрицательных воздействий затопления и подтопления.

Система инженерной защиты от подтопления должна быть территориально единой, объединяющей все локальные системы отдельных участков и объектов. При этом она должна быть увязана с генеральными планами и территориальными комплексными схемами градостроительного планирования.

Инженерная защита территории от затопления и подтопления должна быть направлена на предотвращение или уменьшение хозяйственного, социального и экологического ущерба, который определяется снижением количества и качества продукции различных отраслей хозяйственной деятельности, ухудшением гигиенических и медико-санитарных условий жизни населения, затратами на восстановление надежности объектов на затопляемых и подтопленных территориях.

10. Организация улично-дорожной сети и движения транспорта

В соответствии с Постановлением Правительства РФ № 564 от 12.05.2017 «Об утверждении положения о составе и содержании проектов планировки территории, предусматривающих размещение одного или нескольких линейных объектов» схема организации улично-дорожной сети и движения транспорта выполняется в случае подготовки проекта планировки территории, предусматривающего размещение автомобильных дорог и (или) железнодорожного транспорта.

Подготовка данной схемы в составе проекта планировки территории, разрабатываемого в отношении линейного объекта: «Реконструкция участка самотечной фекальной канализации от ул. Садовой, 220 до колодца с отметками 26.74/23.80 на территории больницы ЗИП», не требуется.

11. Сведения о границах территорий объектов культурного наследия

В соответствии со ст.36 Федерального Закона от 25.06.2002 № 73-ФЗ "Об объектах культурного наследия (памятниках истории и культуры) народов Российской Федерации", проектирование и проведение земляных, строительных, мелиоративных, хозяйственных работ, работ по

Инв.№ подл.	Подпись и дата	Взам. Инв. №	Подготовка данной схемы в составе проекта планировки территории, разрабатываемого в отношении линейного объекта: «Реконструкция участка самотечной фекальной канализации от ул. Садовой, 220 до колодца с отметками 26.74/23.80 на территории больницы ЗИП», не требуется.					
			11. Сведения о границах территорий объектов культурного наследия					
			В соответствии со ст.36 Федерального Закона от 25.06.2002 № 73-ФЗ "Об объектах культурного наследия (памятниках истории и культуры) народов Российской Федерации", проектирование и проведение земляных, строительных, мелиоративных, хозяйственных работ, работ по					
Изм.	Кол.уч	Лист	№док.	Подп.	Дата	ЮГА-233-2024-ЛО-ППТ		Лист
								18

использованию лесов и иных работ осуществляются при отсутствии на данной территории объектов культурного наследия, включенных в реестр, выявленных объектов культурного наследия или объектов, обладающих признаками объекта культурного наследия.

Согласно письму Управления государственной охраны объектов культурного наследия Краснодарского края № 78-14-16966/24 от 05.09.2024 г. перечня выявленных объектов культурного наследия, списка объектов, обладающих признаками объектов культурного наследия, материалам архива Управления, объекты культурного наследия (памятники истории и культуры), включенные в единый государственный реестр, выявленные объекты культурного наследия, объекты, обладающие, признаками объектов культурного наследия, защитные зоны объектов культурного наследия, а также зоны охраны объектов культурного наследия на рассматриваемом земельном участке **отсутствуют**.

Согласно генеральному плану муниципального образования г.Краснодар, утверждённого решением городской Думы Краснодара от 02.09.2020 №100 п.1 на данном земельном участке объекты культурного наследия (памятники истории и культуры), а так же зоны их охраны не значатся. В связи с этим **Схема границ объектов культурного наследия не разрабатывалась.**

В соответствии с п.4 ст.36 Федерального Закона от 25.06.2002 № 73-ФЗ, в случае обнаружения в ходе проведения изыскательских, проектных, земляных, строительных, мелиоративных, хозяйственных работ, работ по использованию лесов и иных работ по использованию лесов и иных работ объекта, обладающего признаками объекта культурного наследия, в том числе объекта археологического наследия, обязаны незамедлительно приостановить указанные работы и в течение трех дней со дня обнаружения такого объекта направить в управление письменное заявление об обнаруженном объекте культурного наследия.

12. Материалы и результаты инженерных изысканий

Программа инженерных изысканий для стадии «проектная документация» по объекту: «Реконструкция участка самотечной фекальной канализации от ул. Садовой, 220 до колодца с отметками 26.74/23.80 на территории больницы ЗИП», составлена на основании технического задания.

В соответствии с техническим заданием Заказчика необходимо выполнить следующие виды изысканий:

- инженерно-геодезические изыскания.

Основными задачами инженерных изысканий являются: комплексное изучение природных и техногенных условий территории проектируемой трассы; обоснованию методов производства земляных работ в объеме, достаточном для обоснования проектных решений по строительству.

Инв.№ подл.	Подпись и дата	Взам. Инв. №							ЮГА-233-2024-ЛО-ППТ	Лист 19
			Изм.	Кол.уч.	Лист	№док.	Подп.	Дата		

Инженерные изыскания выполняются для подготовки проектной документации, строительства, реконструкции объектов капитального строительства. Подготовка проектной документации, а также строительство, реконструкция объектов капитального строительства в соответствии с такой проектной документацией не допускаются без выполнения соответствующих инженерных изысканий.

Лицами, выполняющими инженерные изыскания, могут являться застройщик, лицо, получившее в соответствии с Земельным кодексом Российской Федерации разрешение на использование земель или земельного участка, находящегося в государственной или муниципальной собственности, для выполнения инженерных изысканий, либо индивидуальный предприниматель или юридическое лицо, заключившие договор подряда на выполнение инженерных изысканий. Лицо, выполняющее инженерные изыскания, несет ответственность за полноту и качество инженерных изысканий и их соответствие требованиям технических регламентов.

Виды инженерных изысканий, порядок их выполнения для подготовки проектной документации, строительства, реконструкции объектов капитального строительства, а также состав, форма материалов и результатов инженерных изысканий, порядок формирования и ведения государственного фонда материалов и данных инженерных изысканий с учетом потребностей информационных систем обеспечения градостроительной деятельности устанавливаются Правительством Российской Федерации.

Инв.№ подл.	Подпись и дата	Взам. Инв. №							ЮГА-233-2024-ЛО-ППТ	Лист
										20
			Изм.	Кол.уч.	Лист	№док.	Подп.	Дата		

Нормативные документы

В процессе разработки проекта использовались следующие материалы и нормативно - правовые документы:

Градостроительный кодекс РФ от 29.12.2004 г. №190-ФЗ;

Земельный кодекс РФ от 25.10.2001 г. №136-ФЗ;

Водный кодекс РФ от 03.06.2006 г. №74-ФЗ;

Лесной кодекс РФ от 04.12.2006 г. №200-ФЗ;

Постановление Правительства РФ от 12.05.2017 № 564 «Об утверждении Положения о составе и содержании документации по планировке территории, предусматривающей размещение одного или нескольких линейных объектов»

Схема территориального планирования Краснодарского края

Генеральный план муниципального образования город Краснодар, утвержденный решением городской Думы Краснодара от 02.09.2020 №100 п.1;

Правила землепользования и застройки на территории муниципального образования город Краснодар утвержденные решением городской Думы Краснодара №19 п.6 от 30.01.2007 (в редакции от 21.04.2016);

Федеральный закон «О промышленной безопасности опасных производственных объектов» от 21.07.97 №116-ФЗ в редакции Федерального закона №22-ФЗ от 04.03.2013 г.

СНиП 12-04-2002 «Безопасность труда в строительстве»;

СНиП 12-01-2004 «Организация строительства»;

СНКС 22-301-2000 «Строительство в сейсмических районах Краснодарского края»

СП 42.13330.2016 Градостроительство. Планировка и застройка городских и сельских поселений. Актуализированная редакция СНиП 2.07.01-89* (с Изменениями № 1, 2, 3, 4).

СП 438.1325800.2019 «Инженерные изыскания при планировке территорий»

СП 47.13330.2016 Актуализированная редакция СНиП 11-02-96 «Инженерные изыскания для строительства. Основные положения», М, 1997г.;

СП 11-104-97 «Инженерно-геодезические изыскания для строительства». М, Госстрой РФ, 1997 г.;

ГОСТ Р 52766-2007. «Дороги автомобильные общего пользования. Элементы обустройства. Общие требования»

СП 165.1325800.2014 «Инженерно-технические мероприятия по гражданской обороне. Актуализированная редакция»

СП 32.13330.2018 — Канализация. Наружные сети и сооружения. СНиП 2.04.03-85 (с Изменениями № 1, 2, 3)

Инв. № подл.	Подпись и дата	Взам. Инв. №	СП 11-104-97 «Инженерно-геодезические изыскания для строительства». М, Госстрой РФ, 1997 г.;					
			ГОСТ Р 52766-2007. «Дороги автомобильные общего пользования. Элементы обустройства. Общие требования»					
			СП 165.1325800.2014 «Инженерно-технические мероприятия по гражданской обороне. Актуализированная редакция»					
			СП 32.13330.2018 — Канализация. Наружные сети и сооружения. СНиП 2.04.03-85 (с Изменениями № 1, 2, 3)					
			ЮГА-233-2024-ЛО-ППТ					
			Лист					
			21					

Приложения



АССОЦИАЦИЯ САМОРЕГУЛИРУЕМЫХ ОРГАНИЗАЦИЙ ОБЩЕРОССИЙСКАЯ НЕГОСУДАРСТВЕННАЯ НЕКОММЕРЧЕСКАЯ ОРГАНИЗАЦИЯ – ОБЩЕРОССИЙСКОЕ МЕЖОТРАСЛЕВОЕ ОБЪЕДИНЕНИЕ РАБОТОДАТЕЛЕЙ «НАЦИОНАЛЬНОЕ ОБЪЕДИНЕНИЕ САМОРЕГУЛИРУЕМЫХ ОРГАНИЗАЦИЙ, ОСНОВАННЫХ НА ЧЛЕНСТВЕ ЛИЦ, ВЫПОЛНЯЮЩИХ ИНЖЕНЕРНЫЕ ИЗЫСКАНИЯ, И САМОРЕГУЛИРУЕМЫХ ОРГАНИЗАЦИЙ, ОСНОВАННЫХ НА ЧЛЕНСТВЕ ЛИЦ, ОСУЩЕСТВЛЯЮЩИХ ПОДГОТОВКУ ПРОЕКТНОЙ ДОКУМЕНТАЦИИ»

2311151140-20240722-1023

(регистрационный номер выписки)

22.07.2024

(дата формирования выписки)

ВЫПИСКА

из единого реестра сведений о членах саморегулируемых организаций в области инженерных изысканий и в области архитектурно-строительного проектирования и их обязательствах

Настоящая выписка содержит сведения о юридическом лице (индивидуальном предпринимателе), выполняющем инженерные изыскания:

Общество с ограниченной ответственностью «ЮГ ГЕО Альянс»

(полное наименование юридического лица/ФИО индивидуального предпринимателя)

1122311012856

(основной государственный регистрационный номер)

1. Сведения о члене саморегулируемой организации:		
1.1	Идентификационный номер налогоплательщика	2311151140
1.2	Полное наименование юридического лица (Фамилия Имя Отчество индивидуального предпринимателя)	Общество с ограниченной ответственностью «ЮГ ГЕО Альянс»
1.3	Сокращенное наименование юридического лица	ООО "ЮГ ГЕО Альянс"
1.4	Адрес юридического лица Место фактического осуществления деятельности (для индивидуального предпринимателя)	350000, Россия, Краснодарский край, г. Краснодар, ул. 1 Мая, 184, А
1.5	Является членом саморегулируемой организации	Саморегулируемая организация Ассоциация «КубаньСтройИзыскания» (СРО-И-006-09112009)
1.6	Регистрационный номер члена саморегулируемой организации	И-006-002311151140-0184
1.7	Дата вступления в силу решения о приеме в члены саморегулируемой организации	19.02.2013
1.8	Дата и номер решения об исключении из членов саморегулируемой организации, основания исключения	
2. Сведения о наличии у члена саморегулируемой организации права выполнять инженерные изыскания:		
2.1 в отношении объектов капитального строительства (кроме особо опасных, технически сложных и уникальных объектов, объектов использования атомной энергии) (дата возникновения/изменения права)	2.2 в отношении особо опасных, технически сложных и уникальных объектов капитального строительства (кроме объектов использования атомной энергии) (дата возникновения/изменения права)	2.3 в отношении объектов использования атомной энергии (дата возникновения/изменения права)
Да, 19.02.2013	Нет	Нет



Взам. Инв. №	
Подпись и дата	
Инв. № подл.	

Изм.	Кол.уч.	Лист	№ док.	Подп.	Дата

3. Компенсационный фонд возмещения вреда		
3.1	Уровень ответственности члена саморегулируемой организации по обязательствам по договору подряда на выполнение инженерных изысканий, в соответствии с которым указанным членом внесен взнос в компенсационный фонд возмещения вреда	Первый уровень ответственности (не превышает двадцать пять миллионов рублей)
3.2	Сведения о приостановлении права выполнять инженерные изыскания объектов капитального строительства	
4. Компенсационный фонд обеспечения договорных обязательств		
4.1	Дата, с которой член саморегулируемой организации имеет право выполнять инженерные изыскания по договорам подряда, заключаемым с использованием конкурентных способов заключения договоров, в соответствии с которым указанным членом внесен взнос в компенсационный фонд обеспечения договорных обязательств	19.02.2013
4.2	Уровень ответственности члена саморегулируемой организации по обязательствам по договорам подряда на выполнение инженерных изысканий, заключаемым с использованием конкурентных способов заключения договоров, в соответствии с которым указанным членом внесен взнос в компенсационный фонд обеспечения договорных обязательств	Первый уровень ответственности (не превышает двадцать пять миллионов рублей)
4.3	Дата уплаты дополнительного взноса	Нет
4.4	Сведения о приостановлении права выполнять инженерные изыскания по договорам подряда, заключаемым с использованием конкурентных способов заключения договоров	
5. Фактический совокупный размер обязательств		
5.1	Фактический совокупный размер обязательств по договорам подряда на выполнение инженерных изысканий, заключаемым с использованием конкурентных способов заключения договоров на дату выдачи выписки	Нет

Руководитель аппарата



ДОКУМЕНТ ПОДПИСАН УСИЛЕННОЙ КВАЛИФИЦИРОВАННОЙ
ЭЛЕКТРОННОЙ ПОДПИСЬЮ

Владелец: Кожуховский Алексей Олегович
123056, г. Москва, ул. 2-я Брестская, д. 5
СЕРТИФИКАТ 0402FE9100C0B0148D4019113D8DEA876F
ДЕЙСТВИТЕЛЕН: С 20.11.2023 ПО 20.11.2024

А.О. Кожуховский



Взам. Инв. №	
Подпись и дата	
Инв. № подл.	

Изм.	Кол.уч.	Лист	№ док.	Подп.	Дата



АССОЦИАЦИЯ САМОРЕГУЛИРУЕМЫХ ОРГАНИЗАЦИЙ ОБЩЕРОССИЙСКАЯ НЕГОСУДАРСТВЕННАЯ НЕКОММЕРЧЕСКАЯ ОРГАНИЗАЦИЯ – ОБЩЕРОССИЙСКОЕ МЕЖОТРАСЛЕВОЕ ОБЪЕДИНЕНИЕ РАБОТОДАТЕЛЕЙ «НАЦИОНАЛЬНОЕ ОБЪЕДИНЕНИЕ САМОРЕГУЛИРУЕМЫХ ОРГАНИЗАЦИЙ, ОСНОВАННЫХ НА ЧЛЕНСТВЕ ЛИЦ, ВЫПОЛНЯЮЩИХ ИНЖЕНЕРНЫЕ ИЗЫСКАНИЯ, И САМОРЕГУЛИРУЕМЫХ ОРГАНИЗАЦИЙ, ОСНОВАННЫХ НА ЧЛЕНСТВЕ ЛИЦ, ОСУЩЕСТВЛЯЮЩИХ ПОДГОТОВКУ ПРОЕКТНОЙ ДОКУМЕНТАЦИИ»

2311151140-20240722-1032
(регистрационный номер выписки)

22.07.2024
(дата формирования выписки)

ВЫПИСКА
из единого реестра сведений о членах саморегулируемых организаций в области инженерных изысканий и в области архитектурно-строительного проектирования и их обязательствах

Настоящая выписка содержит сведения о юридическом лице (индивидуальном предпринимателе), осуществляющем подготовку проектной документации:

Общество с ограниченной ответственностью "ЮГ ГЕО Альянс"
(полное наименование юридического лица/ФИО индивидуального предпринимателя)
1122311012856
(основной государственный регистрационный номер)

1. Сведения о члене саморегулируемой организации:		
1.1	Идентификационный номер налогоплательщика	2311151140
1.2	Полное наименование юридического лица (Фамилия Имя Отчество индивидуального предпринимателя)	Общество с ограниченной ответственностью "ЮГ ГЕО Альянс"
1.3	Сокращенное наименование юридического лица	ООО "ЮГ ГЕО Альянс"
1.4	Адрес юридического лица Место фактического осуществления деятельности (для индивидуального предпринимателя)	350000, Россия, Краснодарский край, Краснодар, им. 1 Мая, 184, литер А
1.5	Является членом саморегулируемой организации	Союз "Саморегулируемая организация "Краснодарские проектировщики" (СРО-П-156-06072010)
1.6	Регистрационный номер члена саморегулируемой организации	П-156-002311151140-0292
1.7	Дата вступления в силу решения о приеме в члены саморегулируемой организации	15.01.2018
1.8	Дата и номер решения об исключении из членов саморегулируемой организации, основания исключения	
2. Сведения о наличии у члена саморегулируемой организации права осуществлять подготовку проектной документации:		
2.1 в отношении объектов капитального строительства (кроме особо опасных, технически сложных и уникальных объектов, объектов использования атомной энергии) (дата возникновения/изменения права)	2.2 в отношении особо опасных, технически сложных и уникальных объектов капитального строительства (кроме объектов использования атомной энергии) (дата возникновения/изменения права)	2.3 в отношении объектов использования атомной энергии (дата возникновения/изменения права)
Да, 15.01.2018	Нет	Нет



1

Взам. Инв. №	
Подпись и дата	
Инв. № подл.	

Изм.	Кол.уч.	Лист	№ док.	Подп.	Дата

3. Компенсационный фонд возмещения вреда		
3.1	Уровень ответственности члена саморегулируемой организации по обязательствам по договору подряда на подготовку проектной документации, в соответствии с которым указанным членом внесен взнос в компенсационный фонд возмещения вреда	Первый уровень ответственности (не превышает двадцать пять миллионов рублей)
3.2	Сведения о приостановлении / прекращении права осуществлять подготовку проектной документации объектов капитального строительства	
4. Компенсационный фонд обеспечения договорных обязательств		
4.1	Дата, с которой член саморегулируемой организации имеет право осуществлять подготовку проектной документации по договорам подряда, заключаемым с использованием конкурентных способов заключения договоров, в соответствии с которым указанным членом внесен взнос в компенсационный фонд обеспечения договорных обязательств	05.09.2018
4.2	Уровень ответственности члена саморегулируемой организации по обязательствам по договорам подряда на подготовку проектной документации, заключаемым с использованием конкурентных способов заключения договоров, в соответствии с которым указанным членом внесен взнос в компенсационный фонд обеспечения договорных обязательств	Первый уровень ответственности (не превышает двадцать пять миллионов рублей)
4.3	Дата уплаты дополнительного взноса	Нет
4.4	Сведения о приостановлении / прекращении права осуществлять подготовку проектной документации по договорам подряда, заключаемым с использованием конкурентных способов заключения договоров	
5. Фактический совокупный размер обязательств		
5.1	Фактический совокупный размер обязательств по договорам подряда на подготовку проектной документации, заключаемым с использованием конкурентных способов заключения договоров на дату выдачи выписки	16736646.50 руб.

Руководитель аппарата



ДОКУМЕНТ ПОДПИСАН УСИЛЕННОЙ КВАЛИФИЦИРОВАННОЙ
ЭЛЕКТРОННОЙ ПОДПИСЬЮ

Владелец: Кожуховский Алексей Олегович
123056, г. Москва, ул. 2-я Брестская, д. 5
СЕРТИФИКАТ 0402FE9100C0B0148D4019113D8DEA876F
ДЕЙСТВИТЕЛЕН: С 20.11.2023 ПО 20.11.2024

А.О. Кожуховский

2



Взам. Инв. №	
Подпись и дата	
Инв.№ подл.	

Изм.	Кол.уч	Лист	№док.	Подп.	Дата



ДЕПАРТАМЕНТ АРХИТЕКТУРЫ
И ГРАДОСТРОИТЕЛЬСТВА
АДМИНИСТРАЦИИ
МУНИЦИПАЛЬНОГО ОБРАЗОВАНИЯ
ГОРОД КРАСНОДАР

Сахно М.А.

Коммунаров ул., д. 173, г. Краснодар, 350015
Тел. (861) 298-01-20, e-mail: str@krd.ru
ИНН 2310095359 КПП 231001001
ОГРН 1042305701954

26.08.2024 № 29/13922-1
На № 29/24209-1 от 09.08.2024

О предоставлении
муниципальной услуги

Уважаемая Мария Андреевна!

Департаментом архитектуры и градостроительства администрации муниципального образования город Краснодар рассмотрено Ваше заявление о предоставлении сведений, документов и материалов государственной информационной системы обеспечения градостроительной деятельности (далее – ГИСОГД), на земельный участок (согласно представленному каталогу координат).

По результатам рассмотрения заявления, направляем Вам запрашиваемые сведения, документы и материалы ГИСОГД.

Дополнительно сообщаем, что запрашиваемые сведения из разделов XV, XVI отсутствуют в ГИСОГД, по состоянию на 20.08.2024.

Приложение: в электронном виде.



ДОКУМЕНТ ПОДПИСАН
ЭЛЕКТРОННОЙ ПОДПИСЬЮ
Сертификат 5B1F1E33DB7B0E5D0423C626C2506702
Владелец **Чикаев Илья Игоревич**
Действителен с 05.09.2023 по 28.11.2024

Заместитель
директора департамента

И.И. Чикаев

К.Н.Панченко
2980743

Взам. Инв. №	
Подпись и дата	
Инв.№ подл.	

Изм.	Кол.уч.	Лист	№док.	Подп.	Дата

**СВЕДЕНИЯ, ДОКУМЕНТЫ И МАТЕРИАЛЫ
государственной информационной системы
обеспечения градостроительной деятельности**

по запросу на земельный участок (согласно представленному каталогу координат),
по состоянию на 20.08.2024.

- 1. Сведения ГИСОГД – приложение №1;
- 2. Документы и материалы ГИСОГД – приложение №2.

Приложение: в электронном виде.

Сведения государственной информационной системы обеспечения градостроительной деятельности носят информационный характер, обеспечивают органы государственной власти, органы местного самоуправления, физических и юридических лиц достоверными сведениями, необходимыми для осуществления градостроительной деятельности.

К.Н.Панченко

Взам. Инв. №	
Подпись и дата	
Инв.№ подл.	

Изм.	Кол.уч	Лист	№док.	Подп.	Дата

(Пашковский) часть 1 (сектор 1 часть 1)	N=186,00 м в Балтийской системе высот 1977 года; 2) Ограничения распространяются на новые и		агентство воздушного транспорта (РОСАВИАЦИ Я)			РОССИИ) Федеральное агентство воздушного транспорта (РОСАВИАЦИ Я) от 09.02.2021 N Иск-4014/04 (от 25.02.2021 вх.6369), от 31.03.2021 N Иск-11334/04, от 07.06.2021 N Иск-20352/04,	09.07.2021 N 21/194, от 22.07.2021 N 21/1958
подзона N 4 приаэродромн ой территории аэродрома Краснодар (Пашковский) часть 7 (сектор 4 часть 1)	Ограничения:1)Ограничения опред-ся в завис-ти от местополож.объекта;2)Высота объектов не должна превыш.макс.абсолют.отметку верха в диапазоне N=100.00 м- 104.85 м в Балтийской системе высот 1977 г.;3)Запрещается размещ.радиопередающ.средст в (объектов),	работающих в диапазоне частот 0,03МГц-300МГц, 329МГц-335МГц, 740-1215МГц, 2700МГц-2900МГц, 26500МГц- 40000МГц; 4) СМ. ОГРАНИЧЕНИЕ В РЕШЕНИИ	приказ министерства транспорта Российской Федерации Федеральное агентство воздушного транспорта (РОСАВИАЦИ Я)	50-П	29.01.2021	письма министерства транспорта Российской Федерации (МИНТРАНС РОССИИ) Федеральное агентство воздушного транспорта (РОСАВИАЦИ Я) от 09.02.2021 N Иск-4014/04 (от 25.02.2021 вх.6369), от 31.03.2021 N Иск-11334/04, от 07.06.2021 N	от 28.07.2021 N Иск-27029/04; письма АО "Международны й аэропорт "Краснодар" от 09.07.2021 N 21/194, от 22.07.2021 N 21/1958

			МО город Краснодар"				
--	--	--	------------------------	--	--	--	--

Ограничения использования объектов недвижимости и осуществления деятельности в границах пятой подзоны: 1) Запрещается размещать производственные объекты, определенные ФЗ «О промышленной безопасности опасных производственных объектов» от 21.07.1997 № 116-ФЗ, функционирование которых может повлиять на безопасность полетов воздушных судов; 2) Высота объекта и радиусы зон поражения при возникновении аварии на опасном производственном объекте не должны превышать абсолютную максимальную отметку верха 186,00 м в Балтийской системе высот 1977 года и абсолютные максимальные отметки верха, установленные в границах подзоны №3; 3) Ограничения распространяются на строящиеся (проектируемые) и реконструируемые опасные производственные объекты; 4) Ограничения не распространяются на уже существующие опасные производственные объекты, построенные и размещенные в соответствии с нормами действующего законодательства на дату ввода в эксплуатацию ранее размещенных опасных производственных объектов при условии не нарушения безопасности полетов (наличии декларации промышленной безопасности).

Зоны поражения от опасных производственных объектов в случаях происшествий техногенного характера не должны пересекать поверхности ограничения препятствий, устанавливаемые для аэродрома (подзона №3).

Ограничения использования объектов недвижимости и осуществления деятельности в границах шестой подзоны: 1) Запрещается размещать объекты, способствующие привлечению и массовому скоплению птиц: звероводческие фермы, скотобойни; подсобные хозяйства (свинарники, коровники, птицефермы, зверофермы, рыбные пруды); места концентрированных выбросов пищевых отходов, свалки пищевых отходов; новые водоемы, реки, болота; мусоросжигательные и мусороперерабатывающие заводы, объекты сортировки мусора; 2) Запрещается осуществлять деятельность, способствующую привлечению и массовому скоплению птиц: вспашка и перепахивание сельскохозяйственных полей с зерновыми культурами в дневное время; допущение произрастания высокой береговой и прибрежной растительности; выпас скота.

При наличии в границах 6-ой подзоны приаэродромной территории запрещенных к размещению объектов и осуществление запрещённой деятельности, собственникам таких объектов необходимо проводить мероприятия по орнитологическому обеспечению полетов, которые направлены на устранение условий, способствующих привлечению и массовому скоплению птиц.

«Для частей 4 подзоны имеющих ограничения 4) СМ. ОГРАНИЧЕНИЕ В РЕШЕНИИ.»

4) Размещение любых объектов/сооружений, превышающих разрешенную максимальную высоту строения, допускается при наличии одобрения Кубанского центра ОВД филиала «Аэронавигация Юга» ФГУП «Госкорпорация по ОрВД» по предоставлению застройщиком заключения об отсутствии влияния планируемого к размещению объекта/сооружения на безопасность полетов и работу средств радиотехнического обеспечения полетов и авиационной электросвязи, выдаваемого научной организацией гражданской авиации.

Обращаем Ваше внимание!

Взам. Инв. №	
Подпись и дата	
Инв.№ подл.	

Изм.	Кол.уч.	Лист	№док.	Подп.	Дата

Аэродрома Краснодар (Центральный) (до установления приаэродромной территории)		22.07.2021 N 17 п. 19 "О внесении изменения в решение городской Думы Краснодара от 30.01.2007 N 19 п. 6"	Думы от 22.07.2021 N 17 п. 19 "О внесении изменения в решение городской Думы Краснодара "Об утверждении Правил землепользования и застройки на территории МО город Краснодар"			утверждении федеральных авиационных правил "Нормы годности к эксплуатации аэродромов государственной авиации"	
подзона N 3 приаэродромной территории военного Аэродрома Краснодар (Центральный) (до установления приаэродромной территории)	запрещается размещать объекты, высота которых превышает ограничения, установленные на основании приказа Министра обороны Российской Федерации от 2 ноября 2006 года N 455	о необходимых согласованиях смотри статью 37 решения городской Думы Краснодара от 22.07.2021 N 17 п. 19 "О внесении изменения в решение городской Думы Краснодара от 30.01.2007 N 19 п. 6"	Решение городской Думы Краснодара седьмого созыва XVII заседание Думы от 22.07.2021 N 17 п. 19 "О внесении изменения в решение городской Думы Краснодара "Об утверждении Правил землепользования и застройки на территории	19 п. 6	30.01.2007	приказ Министерства обороны от 02.11.2006 N 455 "Об утверждении федеральных авиационных правил "Нормы годности к эксплуатации аэродромов государственной авиации"	—

		опасные производств.объекты; 4)СМ. ПОЛНЫЕ ОГРАНИЧ. В РЕШЕНИИ.				Я) от 09.02.2021 N Исх-4014/04 (от 25.02.2021 вх.6369), от 31.03.2021 N Исх-11334/04, от 07.06.2021 N Исх-20352/04,	
общая приаэродромная территория военного Аэродрома Краснодар (Центральный) (до установления приаэродромной территории)	—	о необходимых согласованиях смотри статью 37 решения городской Думы Краснодара от 22.07.2021 N 17 п. 19 "О внесении изменения в решение городской Думы Краснодара от 30.01.2007 N 19 п. 6"	Решение городской Думы Краснодара седьмого созыва XVII заседание Думы от 22.07.2021 N 17 п. 19 "О внесении изменения в решение городской Думы Краснодара "Об утверждении Правил землепользования и застройки на территории МО город Краснодар"	19 п. 6	30.01.2007	приказ Министерства обороны от 02.11.2006 N 455 "Об утверждении федеральных авиационных правил "Нормы годности к эксплуатации аэродромов государственной авиации"	—
подзона N 6 приаэродромной территории военного	запрещается размещать объекты, способствующие привлечению и массовому скоплению птиц	о необходимых согласованиях смотри статью 37 решения городской Думы Краснодара от	Решение городской Думы Краснодара седьмого созыва XVII заседание	19 п. 6	30.01.2007	приказ Министерства обороны от 02.11.2006 N 455 "Об	—

Взам. Инв. №	
Подпись и дата	
Инв.№ подл.	

Изм.	Кол.уч.	Лист	№док.	Подп.	Дата

подзона N 6 приаэродромной территории аэродрома Краснодар (Пашковский) часть 1	Ограничения: 1) Запрещается размещать объекты, способствующие привлечению и массовому скоплению птиц: звероводческие фермы, скотобойни; подсобные хозяйства (свинарники, коровники, птицефермы, зверофермы, рыбные пруды); места концентрированных выбросов	пищевых отходов, свалки пищевых отходов; новые водоемы, реки, болота; мусоросжигательные и мусороперерабатывающие заводы, объекты сортировки мусора; 2) СМ. ПОЛНЫЕ ОГРАНИЧЕНИЯ В РЕШЕНИИ.	приказ министерства транспорта Российской Федерации Федерального агентства воздушного транспорта (РОСАВИАЦИЯ)	50-П	29.01.2021	Исх-20352/04, письма министерства транспорта Российской Федерации (МИНТРАНС РОССИИ) Федерального агентства воздушного транспорта (РОСАВИАЦИЯ) от 09.02.2021 N Исх-4014/04 (от 25.02.2021 вх.6369), от 31.03.2021 N Исх-11334/04, от 07.06.2021 N Исх-20352/04,	от 28.07.2021 N Исх-27029/04; письма АО "Международный аэропорт "Краснодар" от 09.07.2021 N 21/194, от 22.07.2021 N 21/1958
подзона N 5 приаэродромной территории аэродрома Краснодар (Пашковский) часть 1	Ограничения: 1) Запрещается размещать производств. объекты, определенные ФЗ от 21.07.1997 N116-ФЗ; 2) Высота объекта и радиусы зон поражения при возникновении аварии на опасном произв. объекте не должны превышать абсолютную максим. отметку верха 186.00 м в	Балтийской системе высот 1977 года и абсолютные максимальные отметки верха, установленные в границах подзоны №3; 3) Ограничения распространяются на строящиеся (проектируемые) и реконструируемые	приказ министерства транспорта Российской Федерации Федерального агентства воздушного транспорта (РОСАВИАЦИЯ)	50-П	29.01.2021	письма министерства транспорта Российской Федерации (МИНТРАНС РОССИИ) Федерального агентства воздушного транспорта (РОСАВИАЦИЯ)	от 28.07.2021 N Исх-27029/04; письма АО "Международный аэропорт "Краснодар" от 09.07.2021 N 21/194, от 22.07.2021 N 21/1958

Если, установленные в Решении Федерального агентства воздушного транспорта об установлении приаэродромной территории аэродрома Краснодар (Пашковский), ограничения относятся к одному и тому же параметру (требованию), применению подлежат более строгие ограничения.

Зоны санитарной охраны источников питьевого и хозяйственно-бытового водоснабжения (III)			
наименование зоны	документ-основание	№ документа-основания	дата документа-основания
III пояс зоны санитарной охраны Первомайского водозабора	протокол заседания экспертной комиссии по утверждению проектов зон санитарной охраны водных объектов, используемых для питьевого и хозяйственно-бытового водоснабжения	60	18.10.2007

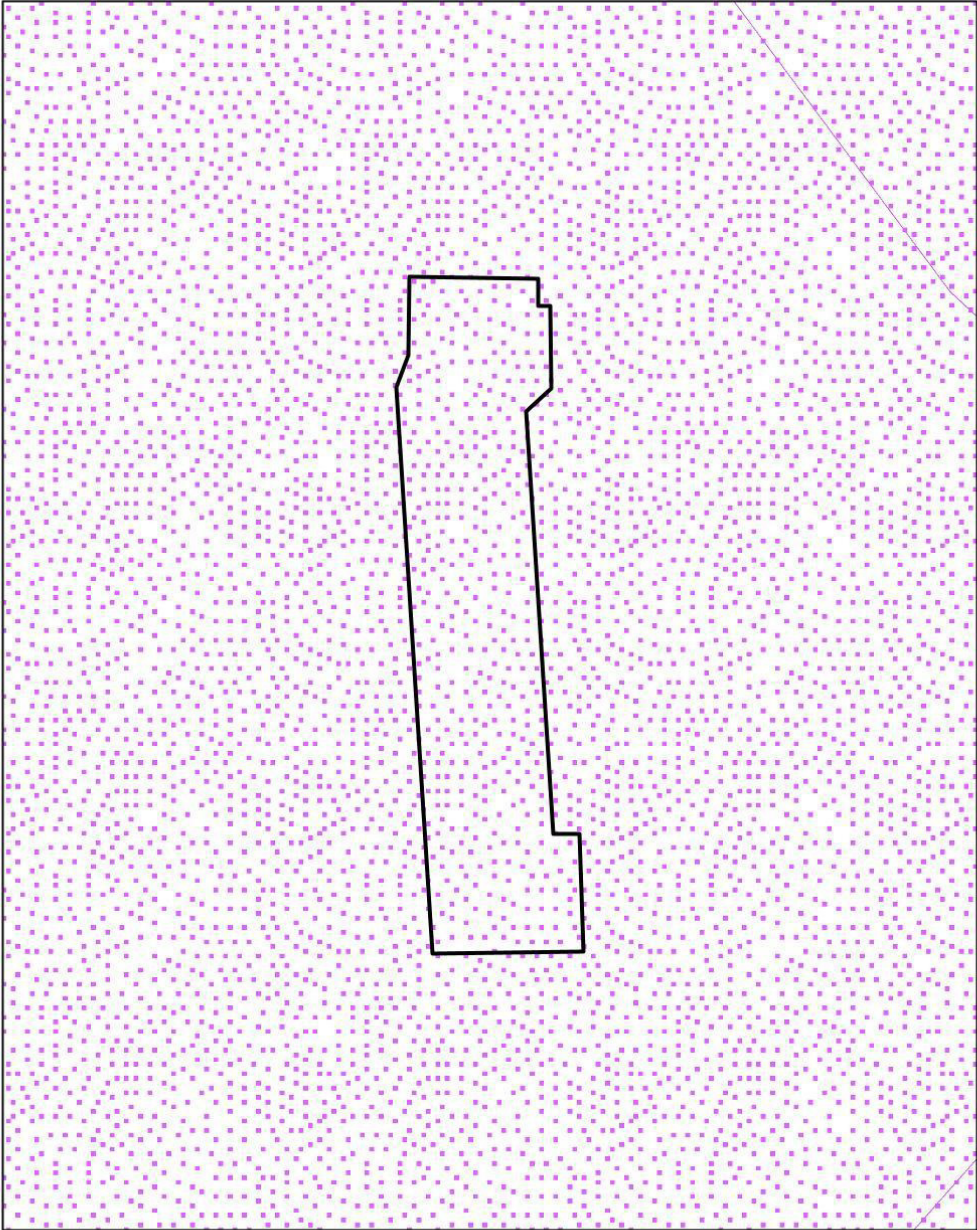
Сведения государственной информационной системы обеспечения градостроительной деятельности носят информационный характер, обеспечивают органы государственной власти, органы местного самоуправления, физических и юридических лиц достоверными сведениями, необходимыми для осуществления градостроительной деятельности.



К.Н.Панченко
2980743

Взам. Инв. №	
Подпись и дата	
Инв. № подл.	

Изм.	Кол.уч.	Лист	№ док.	Подп.	Дата

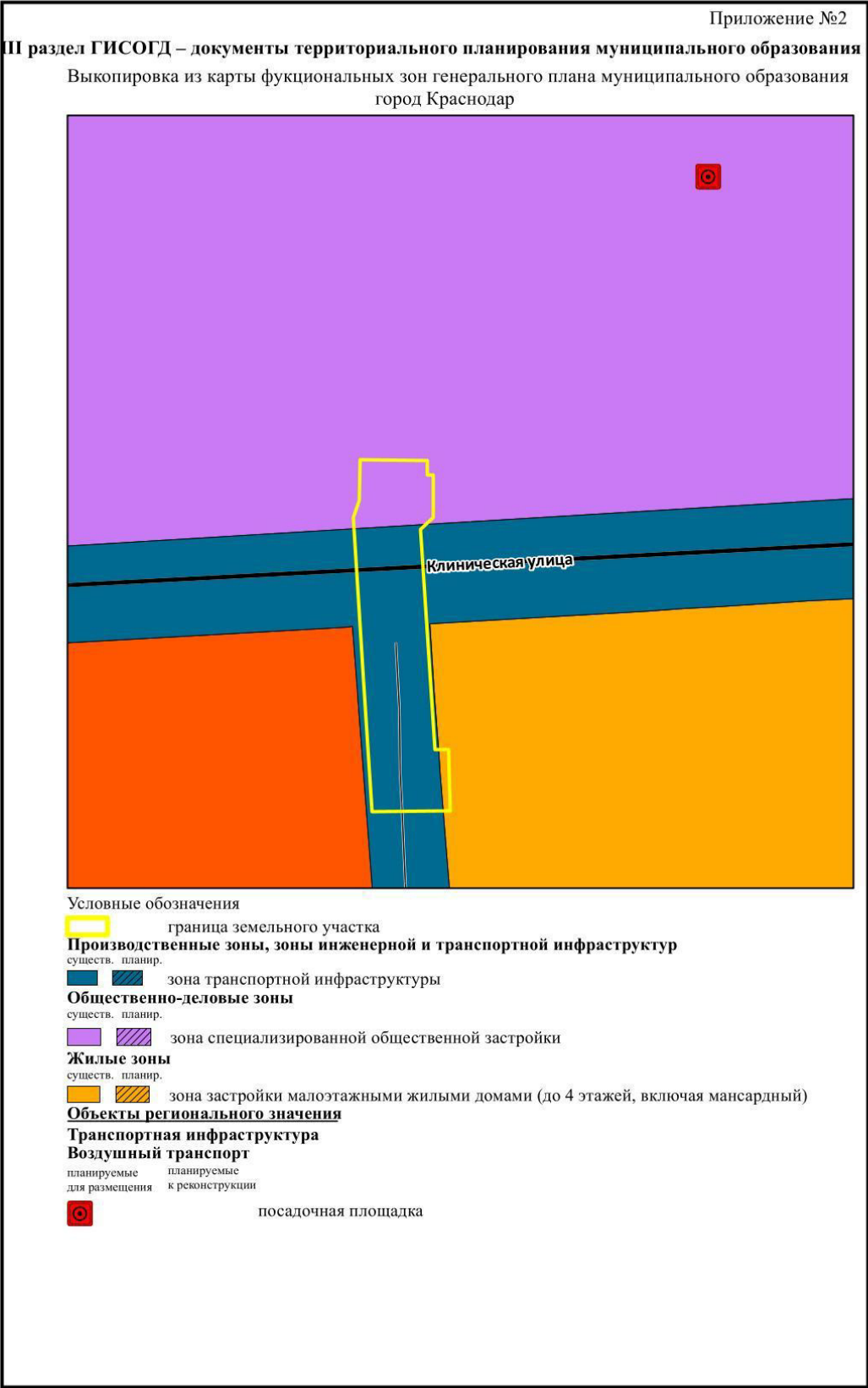
Х раздел ГИСОГД - зоны с особыми условиями использования территории



- Условные обозначения
-  - граница участка
 -  - III пояс зоны санитарной охраны

Инв.№ подп.	Подпись и дата	Взам. Инв. №

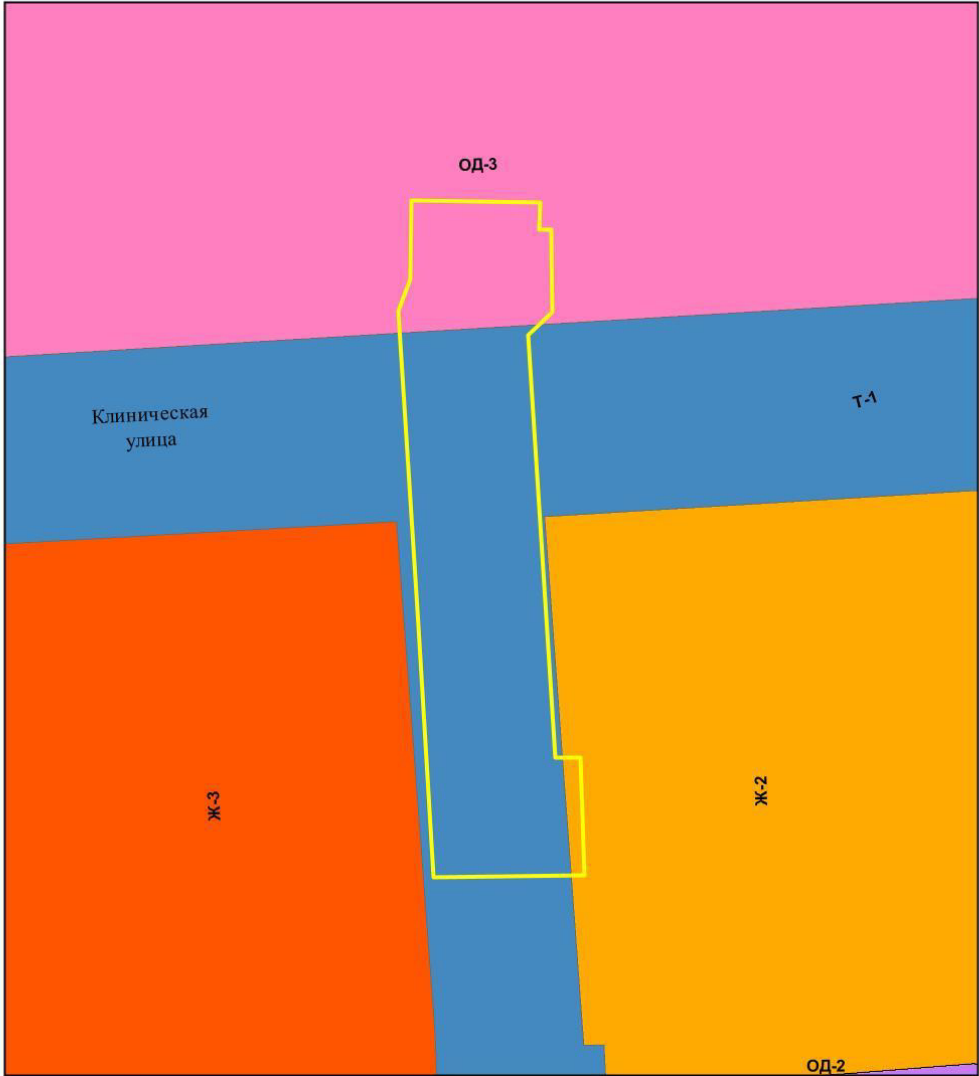
Изм.	Кол.уч.	Лист	№док.	Подп.	Дата



Инв. № подл.	Подпись и дата	Взам. Инв. №

Изм.	Кол.уч.	Лист	№ док.	Подп.	Дата

V раздел ГИСОГД – градостроительное зонирование
Выкопировка из карты градостроительного зонирования и зон с особыми условиями
использования территории



- Условные обозначения
- граница земельного участка
 - Т-1 Зона транспортной инфраструктуры
 - ОД-3 Зона застройки объектами здравоохранения
 - Ж-2 Зона застройки малоэтажными жилыми домами

Инв.№ подл.	Подпись и дата	Взам. Инв. №

Изм.	Кол.уч.	Лист	№док.	Подп.	Дата

VII «Планировка территории»

Инв. № подл.	Подпись и дата	Взам. Инв. №

Изм.	Кол.уч	Лист	№ док.	Подп.	Дата



**АДМИНИСТРАЦИЯ МУНИЦИПАЛЬНОГО ОБРАЗОВАНИЯ
ГОРОД КРАСНОДАР**

ПОСТАНОВЛЕНИЕ

21.01.2020

№ 330

г. Краснодар

**Об утверждении проекта межевания территории, ограниченной
улицами Клинической, имени Крупской, Гражданской, Садовой,
в Центральном внутригородском округе
города Краснодара**

Постановлением администрации муниципального образования город Краснодар от 19.03.2019 № 1083 «О разрешении подготовки проекта межевания территории, ограниченной улицами Клинической, имени Крупской, Гражданской, Садовой, в Центральном внутригородском округе города Краснодара» департаменту архитектуры и градостроительства администрации муниципального образования город Краснодар разрешена подготовка проекта межевания территории, ограниченной улицами Клинической, имени Крупской, Гражданской, Садовой, в Центральном внутригородском округе города Краснодара в границах территориальной зоны застройки многоэтажными жилыми домами (Ж.2) в целях определения местоположения границ образуемых земельных участков, а также установления красных линий.

Департаментом архитектуры и градостроительства администрации муниципального образования город Краснодар представлен проект межевания территории, ограниченной улицами Клинической, имени Крупской, Гражданской, Садовой, в Центральном внутригородском округе города Краснодара, предполагающий образование земельных участков под существующими многоквартирными домами.

Комиссией по землепользованию и застройке муниципального образования город Краснодар рекомендовано департаменту архитектуры и градостроительства администрации муниципального образования город Краснодар принять решение о направлении проекта межевания территории, ограниченной улицами Клинической, имени Крупской, Гражданской, Садовой, в Центральном внутригородском округе города Краснодара главе муниципального образования город Краснодар с целью рассмотрения указанного проекта межевания территории на публичных слушаниях (протокол № 7 от 30.05.2019).

Постановлением администрации муниципального образования город Краснодар от 01.10.2019 № 4392 «О назначении публичных слушаний в муни-

РК

Взам. Инв. №	
Подпись и дата	
Инв. № подл.	

Изм.	Кол.уч.	Лист	№ док.	Подп.	Дата

ЮГА-233-2024-ЛО-ППТ

Лист

37

ципальном образовании город Краснодар» назначены публичные слушания по проекту постановления администрации муниципального образования город Краснодар «Об утверждении проекта межевания территории, ограниченной улицами Клинической, имени Крупской, Гражданской, Садовой, в Центральном внутригородском округе города Краснодара».

В соответствии с действующим законодательством проведены публичные слушания по проекту постановления администрации муниципального образования город Краснодар «Об утверждении проекта межевания территории, ограниченной улицами Клинической, имени Крупской, Гражданской, Садовой, в Центральном внутригородском округе города Краснодара» (заключение о результатах публичных слушаний опубликовано в газете «Краснодарские известия» 10.12.2019 № 141 (6319) и размещено на официальном Интернет-портале администрации муниципального образования город Краснодар и городской Думы Краснодара 10.12.2019).

Проектом межевания территории предусмотрено образование на землях населённых пунктов земельного участка под существующим многоквартирным домом, расположенным по адресу: Российская Федерация, Краснодарский край, городской округ город Краснодар, город Краснодар, улица Выставочная, 5 (приказ директора департамента архитектуры и градостроительства администрации муниципального образования город Краснодар о присвоении адреса от 27.06.2019 № 4272-А).

Комиссией по землепользованию и застройке муниципального образования город Краснодар рекомендовано главе муниципального образования город Краснодар принять решение об утверждении проекта межевания территории, ограниченной улицами Клинической, имени Крупской, Гражданской, Садовой, в Центральном внутригородском округе города Краснодара (протокол № 18 от 15.11.2019).

В соответствии со статьями 45, 46 Градостроительного кодекса Российской Федерации и статьёй 45 Устава муниципального образования город Краснодар п о с т а н о в л я ю:

1. Утвердить проект межевания территории, ограниченной улицами Клинической, имени Крупской, Гражданской, Садовой, в Центральном внутригородском округе города Краснодара (прилагается).

2. Департаменту архитектуры и градостроительства администрации муниципального образования город Краснодар (Цой) внести соответствующие изменения в информационную систему обеспечения градостроительной деятельности муниципального образования город Краснодар.

3. Информационно-аналитическому управлению администрации муниципального образования город Краснодар (Тычинкин) в течение семи дней опубликовать официально настоящее постановление в установленном порядке.

4. Настоящее постановление вступает в силу со дня его официального опубликования.

5. Контроль за выполнением настоящего постановления возложить на заместителя главы муниципального образования город Краснодар В.Л.Ставицкого.

Глава муниципального
образования город Краснодар

Е.А.Первышов



Взам. Инв. №	
Подпись и дата	
Инв. № подл.	

Изм.	Кол.уч.	Лист	№ док.	Подп.	Дата

УТВЕРЖДЁН
постановлением администрации
муниципального образования
город Краснодар
от 21.01.2020 № 330

ПРОЕКТ
межевания территории, ограниченной улицами Клинической,
имени Крупской, Гражданской, Садовой, в Центральном
внутригородском округе города Краснодара



Директор департамента
архитектуры и градостроительства
администрации муниципального
образования город Краснодар

В.И.Цой

Инв. № подл.	Подпись и дата	Взам. Инв. №

Изм.	Кол.уч.	Лист	№ док.	Подп.	Дата

ЮГА-233-2024-ЛО-ППТ

Лист

39



АДМИНИСТРАЦИЯ МУНИЦИПАЛЬНОГО ОБРАЗОВАНИЯ
ГОРОД КРАСНОДАР

ПОСТАНОВЛЕНИЕ

10.11.2023

№ 5590

г. Краснодар

Об утверждении документации по планировке территории (проекта планировки территории и проекта межевания территории) для размещения линейного объекта «Реконструкция участка самотечной фекальной канализации Ду-800 мм по улице Садовой, от дома № 216 до дома № 220» в Центральном внутригородском округе города Краснодара

Обществом с ограниченной ответственностью «Краснодар Водоканал» представлена документация по планировке территории (проект планировки территории и проект межевания территории) для размещения линейного объекта «Реконструкция участка самотечной фекальной канализации Ду-800 мм по улице Садовой, от дома № 216 до дома № 220» в Центральном внутригородском округе города Краснодара.

Комиссией по землепользованию и застройке муниципального образования город Краснодар рекомендовано главе муниципального образования город Краснодар принять решение о направлении документации по планировке территории (проекта планировки территории и проекта межевания территории) для размещения линейного объекта «Реконструкция участка самотечной фекальной канализации Ду-800 мм по улице Садовой, от дома № 216 до дома № 220» в Центральном внутригородском округе города Краснодара на общественные обсуждения (протокол от 16.05.2023 № 11).

Постановлением администрации муниципального образования город Краснодар от 08.08.2023 № 3679 «О назначении общественных обсуждений в муниципальном образовании город Краснодар» назначены общественные обсуждения по проекту постановления администрации муниципального образования город Краснодар «Об утверждении документации по планировке территории (проекта планировки территории и проекта межевания территории) для размещения линейного объекта «Реконструкция участка самотечной фекальной канализации Ду-800 мм по улице Садовой, от дома № 216 до дома № 220» в Центральном внутригородском округе города Краснодара».

канализации Ду-800 мм по улице Садовой, от дома № 216 до дома № 220» в Центральном внутригородском округе города Краснодара».

В соответствии с градостроительным законодательством проведены общественные обсуждения по проекту постановления администрации муниципального образования город Краснодар «Об утверждении документации по планировке территории (проекта планировки территории и проекта межевания территории) для размещения линейного объекта «Реконструкция участка самотечной фекальной канализации Ду-800 мм по улице Садовой, от дома № 216 до дома № 220» в Центральном внутригородском округе города Краснодара» (заключение о результатах общественных обсуждений опубликовано 09.09.2023 в газете «Краснодарские известия» и размещено 07.09.2023 на официальном Интернет-портале администрации муниципального образования город Краснодар и городской Думы Краснодара).

Документацией по планировке территории (проектом планировки территории и проектом межевания территории) предусмотрено определение местоположения границ земельных участков, установления границ зон планируемого размещения линейного объекта «Реконструкция участка самотечной фекальной канализации Ду-800 мм по улице Садовой, от дома № 216 до дома № 220» в Центральном внутригородском округе города Краснодара.

Комиссией по землепользованию и застройке муниципального образования город Краснодар рекомендовано главе муниципального образования город Краснодар принять решение об утверждении документации по планировке территории (проекта планировки территории и проекта межевания территории) для размещения линейного объекта «Реконструкция участка самотечной фекальной канализации Ду-800 мм по улице Садовой, от дома № 216 до дома № 220» в Центральном внутригородском округе города Краснодара (протокол от 06.09.2023 № 21).

В соответствии со статьями 45, 46 Градостроительного кодекса Российской Федерации и статьей 45 Устава муниципального образования город Краснодар постановляю:

1. Утвердить документацию по планировке территории (проект планировки территории и проект межевания территории) для размещения линейного объекта «Реконструкция участка самотечной фекальной канализации Ду-800 мм по улице Садовой, от дома № 216 до дома № 220» в Центральном внутригородском округе города Краснодара (прилагается).

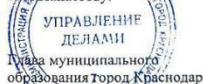
2. Департаменту архитектуры и градостроительства администрации муниципального образования город Краснодар (Домрин) обеспечить внесение соответствующих изменений в государственную информационную систему обеспечения градостроительной деятельности.

3. Департаменту информационной политики администрации муниципального образования город Краснодар (Лаврентьев) опубликовать официально настоящее постановление в установленном порядке.

4. Настоящее постановление вступает в силу со дня его официального опубликования.

3

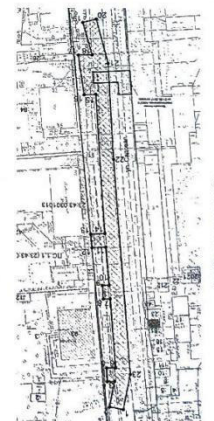
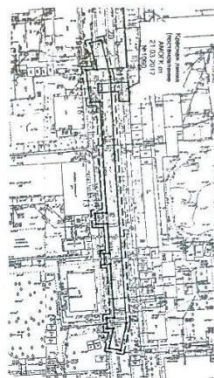
5. Контроль за выполнением настоящего постановления возложить на заместителя главы муниципального образования город Краснодар Н.А.Панаеву.



Е.М.Наумов

Директор департамента архитектуры и градостроительства администрации муниципального образования город Краснодар

В.А.Домрин



по планировке территории (проект планировки территории и проект межевания территории) для размещения линейного объекта «Реконструкция участка самотечной фекальной канализации Ду-800 мм по улице Садовой, от дома № 216 до дома № 220» в Центральном внутригородском округе города Краснодара

ДОКУМЕНТАЦИЯ

УТВЕРЖДЕНА
постановлением администрации
муниципального образования
город Краснодар
от _____ № _____

Взам. Инв. №	Подпись и дата	Инв. № подл.

Изм.	Кол.уч.	Лист	№ док.	Подп.	Дата



**АДМИНИСТРАЦИЯ
КРАСНОДАРСКОГО КРАЯ
УПРАВЛЕНИЕ
ГОСУДАРСТВЕННОЙ ОХРАНЫ
ОБЪЕКТОВ КУЛЬТУРНОГО
НАСЛЕДИЯ**

Советская ул., д. 49, г. Краснодар, 350063
Тел. /факс (861) 268-32-23
E-mail: uorn@krsnodar.ru

ООО «ЮГ ГЕО Альянс»

Пушкаревой Н.В.

ул. им. 1 Мая, д. 184, литер А,
г. Краснодар, 350029

info@uga23.ru

09.08.2024 № 48-14-16966/24

На № _____ от _____

О направлении информации

Уважаемая Надежда Викторовна!

Управлением государственной охраны объектов культурного наследия администрации Краснодарского края (далее - Управление) рассмотрено заявление от 09.08.2024 № 381-09/08-2024 (вх. упр. от 12.08.2024 № 78-12555/24-0) о предоставлении информации об объектах культурного наследия, расположенных на земельном участке ориентировочной площадью 0,17 га для размещения объекта: «Реконструкция участка самотечной фекальной канализации от ул. Садовая, 220 до колодца с отметками 26.74/23.08 на территории больницы ЗИП» в соответствии с представленной ситуационной схемой.

По данным единого государственного реестра объектов культурного наследия (памятников истории и культуры) народов Российской Федерации, перечня выявленных объектов культурного наследия, списка объектов, обладающих признаками объектов культурного наследия, материалам архива Управления, на территории по рассматриваемому объекту, согласно представленной схеме расположения земельных участков, объекты культурного наследия включенные в единый государственный реестр, выявленные объекты культурного наследия, объекты, обладающие признаками объектов культурного наследия (в т.ч. археологического), защитные зоны, а также зоны охраны объектов культурного наследия отсутствуют.

Информируем Вас, что в соответствии со ст. 36 Федерального закона от 25.06.2002 № 73-ФЗ «Об объектах культурного наследия (памятниках истории и культуры) народов Российской Федерации» в случае обнаружения в ходе проведения изыскательских, проектных, земляных, строительных, мелиоративных, хозяйственных и иных работ лицо, проводящее указанные работы, обязаны незамедлительно приостановить указанные работы и в течение трех дней со дня обнаружения такого объекта направить в региональный орган охраны объектов культурного наследия письменное заявление об обнаруженном объекте культурного наследия либо заявление в форме электронного документа, подписанного усиленной квалифицированной электронной подписью в соответствии с требованиями Федерального закона от 06.04.2011 № 63-ФЗ «Об электронной подписи».



Начальник управления

Гичко Кирилл Андреевич, +7 (861) 268-50-12

Г.Г. Давыденко

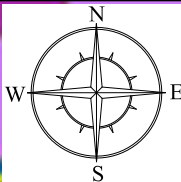
Взам. Инв. №	
Подпись и дата	
Инв. № подл.	

Изм.	Кол.уч.	Лист	№ док.	Подп.	Дата

ЮГА-233-2024-ЛО-ППТ

Лист

41



Примечание:

Документация по планировке территории (проект планировки территории и проект межевания территории) для размещения линейного объекта: «Реконструкция участка самотечной фекальной канализации от ул.Садовой, 220 до кольца с отметками 26.74/23.80 на территории больницы ЗИП» не предусмотрена реконструкция иных линейных объектов в связи с изменением их местоположения из зоны планируемого размещения данного линейного объекта.

При пересечении с подземными и надземными инженерными коммуникациями расстояния по вертикали и горизонтали выдержаны в соответствии с требованиями СП 42.13330.2016 "Градостроительство. Планировка и застройка городских и сельских поселений". В соответствии с документацией по планировке территории предусмотрено переустройство сетей инженерно-технического обеспечения. В рамках планируемого переустройства сетей инженерно-технического обеспечения не предусматривается реконструкция линейных объектов в связи с изменением их местоположения.

Технологически не предусмотрена реконструкция, изменение параметров иных линейных объектов или их участков (частей), которые влекут за собой изменение класса, категории и (или) первоначально установленных показателей функционирования линейных объектов или при котором требуется изменение границ полос отвода и (или) охранных зон таких объектов (п.14.1. Ст.1 ГрК РФ).

Ввиду отсутствия необходимости в реконструкции линейных объектов, связанной с изменением их местоположения, перечень координат характерных точек границ зон планируемого размещения линейных объектов, подлежащих реконструкции в связи с изменением их местоположения из зон планируемого размещения линейного объекта отсутствует.

Территория, применительно к которой осуществляется подготовка документации по планировке территории, расположена в Краснодарском крае, муниципальном образования города Краснодар, город Краснодар.

город Краснодар муниципального образования город Краснодар Краснодарского края

Объект проектирования

Условные обозначения

существ. планир.

Границы

- субъекта Российской Федерации
- городского округа
- населенных пунктов
- внутригородских округов
- земельных участков, сведения о которых внесены в ЕГРН (по состоянию на 01.10.2019)*
- территории исторического поселения

Функциональные зоны

Жилые зоны

- зона застройки индивидуальными жилыми домами
- зона застройки малоэтажными жилыми домами (до 4 этажей, включая мансардный)
- зона застройки среднеэтажными жилыми домами (от 5 до 8 этажей, включая мансардный)
- зона застройки многоэтажными жилыми домами (9 этажей и более)

Общественно-деловые зоны

- многофункциональная общественно-деловая зона
- зона специализированной общественной застройки
- зона исторической застройки

Производственные зоны, зоны инженерной и транспортной инфраструктур

- производственная зона
- коммунально-складская зона
- зона инженерной инфраструктуры
- зона транспортной инфраструктуры

Зоны сельскохозяйственного использования

- зона сельскохозяйственных угодий
- зона ведения садоводства
- зона ведения личного подсобного хозяйства
- производственная зона сельскохозяйственных предприятий
- зона, предназначенная для научно-исследовательских, учебных и иных, связанных с сельскохозяйственным производством, целей

Зоны рекреационного назначения

- зоны рекреационного назначения
- зона озелененных территорий общего пользования (лесопарки, парки, сады, скверы, бульвары, городские леса)
- зона отдыха
- зона лесов
- зона зоопарка

Зоны специального назначения

- зона кладбищ
- зона складирования и захоронения отходов
- зона озелененных территорий специального назначения

Зоны режимных территорий

- зона режимных территорий

Зоны акваторий

- зона акваторий

Условные обозначения:

- Граница зон планируемого размещения линейного объекта
- Граница территории, в отношении которой осуществляется подготовка схемы расположения элементов планировочной структуры

ЮГА-233-2024-ЛО-ППТ

Документация по планировке территории (проект планировки территории и проект межевания территории) для размещения линейного объекта: «Реконструкция участка самотечной фекальной канализации от ул.Садовой, 220 до кольца с отметками 26.74/23.80 на территории больницы ЗИП»

Проект планировки территории

Стадия

П

Лист

1

Листов

1

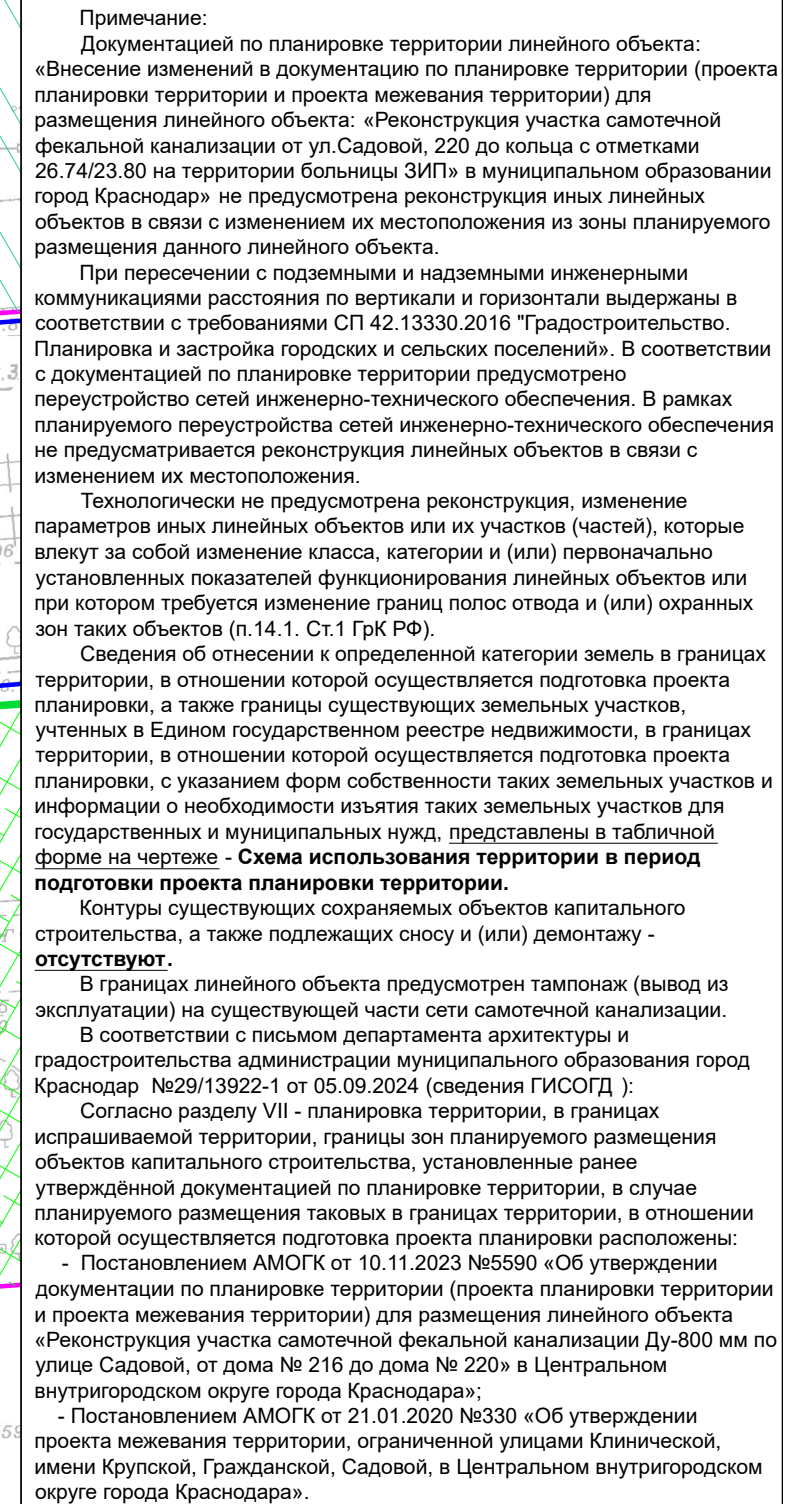
Схема расположения элементов планировочной структуры М 1:10000



ЮГ ГЕО АЛЬЯНС
КОМПЛЕКСНОЕ АРХИТЕКТУРНО-КАДАСТРОВОЕ ОБЪЕДИНЕНИЕ
СООЗ СРО "КРАСНОДАРСКИЕ
ПРОЕКТИРОВЩИКИ" СРО-И-156-06072010




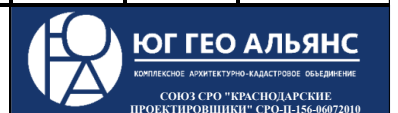
Г.КРАСНОДАР
КРАСНОДАРСКИЙ КРАЙ

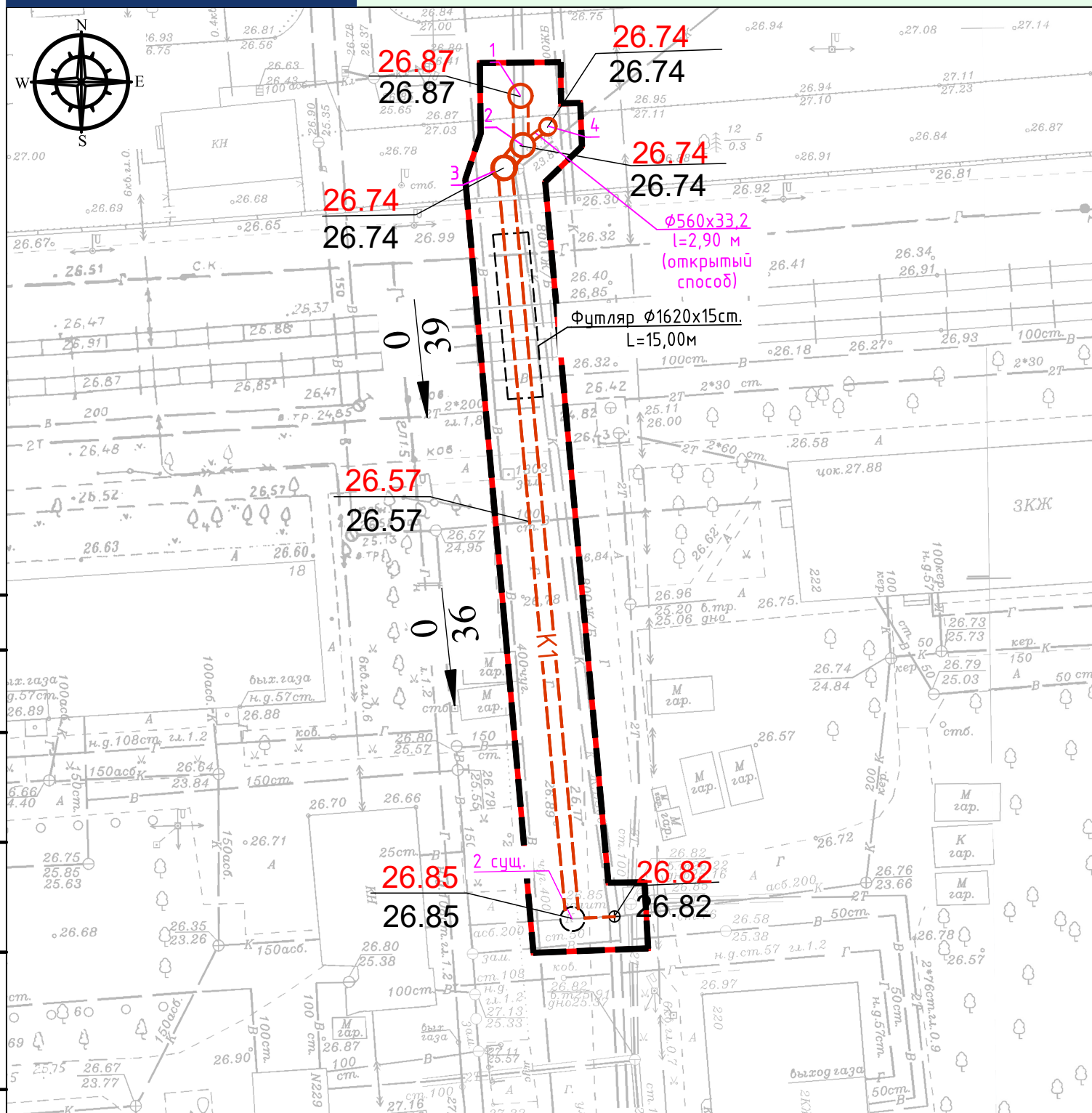


№ п/п	Кадастровый номер земельного участка	Местоположение	Категория земель	Общая площадь земельного участка, согласно сведений ЕГРН, кв.м.	Разрешенное использование исходных земельных участков	Необходимость изъятия для государственных или муниципальных нужд	Вид права (согласно сведений ЕГРН)	Правообладатель	Форма собственности
1	23:43:0301005:1	Российская Федерация, Краснодарский край, г. Краснодар, Центральный внутригородской округ, ул. им.40-летия Победы, уч. 14	Земли населенных пунктов	60902 +/- 87	Для реконструкции и эксплуатации зданий и сооружений городской клинической больницы скорой медицинской помощи	Не требуется	Собственность	Краснодарский край	Государственная
							Постоянное (бессрочное) пользование	Государственное бюджетное учреждение здравоохранения "Краевая клиническая больница скорой медицинской помощи" министерства здравоохранения Краснодарского края	

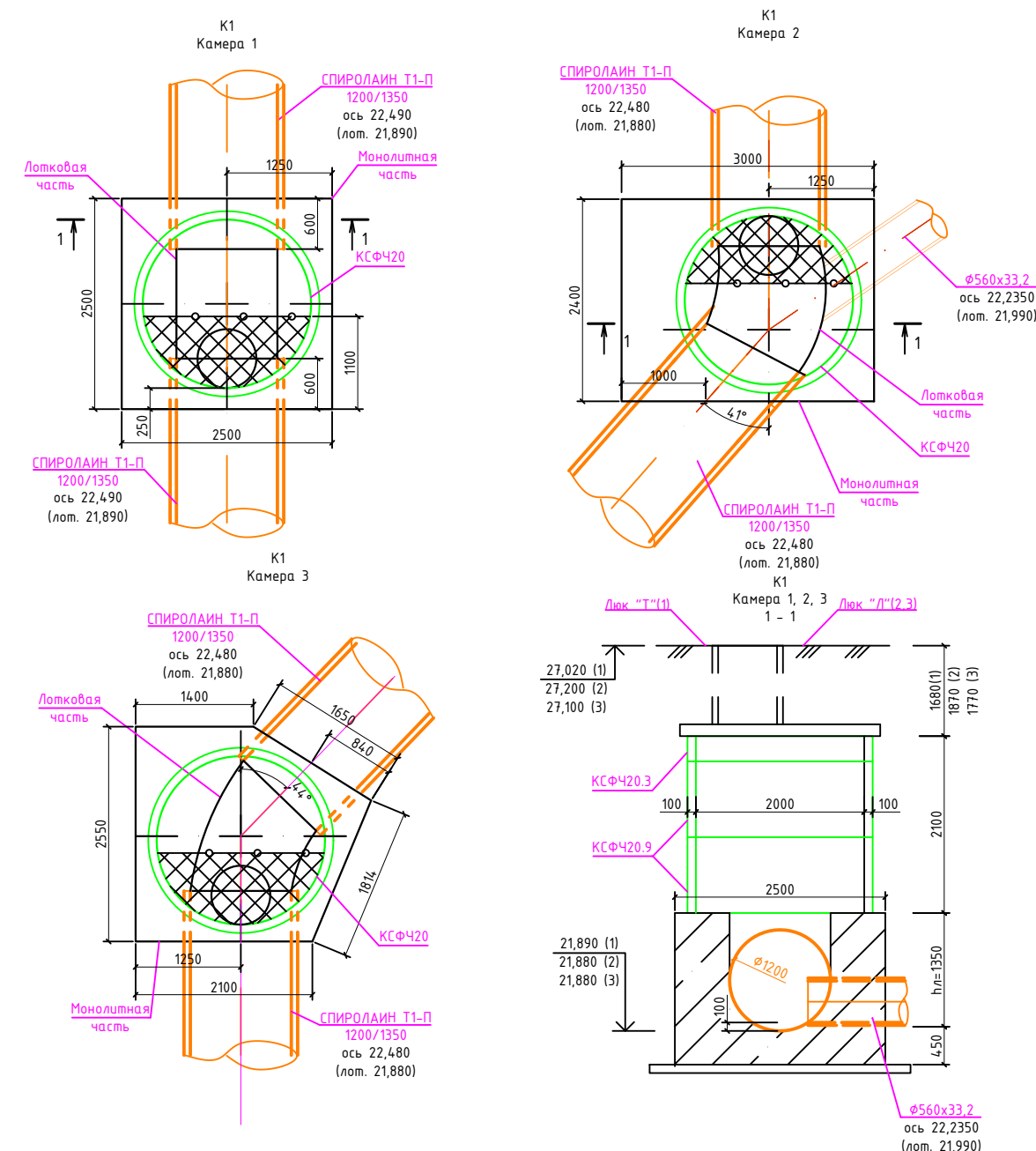
Изм.	Кол.уч.	Лист	№ док.	Подп.	Дата
Разраб.		Марчук			08.24
Н.контр.		Захаров			08.24
ГИП		Яценко			08.24

<p>Документация по планировке территории (проект планировки территории и проект межевания территории) для размещения линейного объекта: « Реконструкция участка самотечной фекальной канализации от ул.Садовой, 220 до кольца с отметками 26.74/23.80 на территории больницы ЗИП»</p>			
Проект планировки территории	Стадия	Лист	Листов
	П	1	1
<p>Схема использования территории в период подготовки проекта планировки территории М 1:500</p>		 <p>ЮГ ГЕО АЛЬЯНС КОМПЛЕКСНОЕ АРХИТЕКТУРНО-КАДАСТРОВЕ ОБЪЕДИНЕНИЕ СООБЩЕСТВО "КРАСНОДАРСКИЕ ПРОЕКТИРОВЩИКИ" СРОИД №60/2010</p>	





Поперечный профиль колодцев



Согласовано					
Взам. инв. №					
Подп. и дата					
Инв. № подл.					

Примечание:
Документация по планировке территории (проект планировки территории и проект межевания территории) для размещения линейного объекта: «Реконструкция участка самотечной фекальной канализации от ул. Садовой, 220 до кольца с отметками 26.74/23.80 на территории больницы ЗИП» не предусматривает реконструкцию иных линейных объектов в связи с изменением их местоположения из зоны планируемого размещения данного линейного объекта.
При пересечении с подземными и надземными инженерными коммуникациями расстояния по вертикали и горизонтали выдержаны в соответствии с требованиями СП 42.133.30.2016 «Традиционное строительство. Планировка и застройка городских и сельских поселений». В соответствии с документацией по планировке территории предусмотрено переустройство сетей инженерно-технического обеспечения. В рамках планируемого переустройства сетей инженерно-технического обеспечения не предусматривается реконструкция линейных объектов в связи с изменением их местоположения.
Технологически не предусмотрена реконструкция, изменение параметров иных линейных объектов или их участков (частей), которые влекут за собой изменение класса, категории и (или) первоначально установленных показателей функционирования линейных объектов или при котором требуется изменение границ полос отвода и (или) охранных зон таких объектов (п.14.1. Ст.1 ГрК РФ).
Ввиду отсутствия необходимости в реконструкции линейных объектов, связанной с изменением их местоположения, перечень координат характерных точек границ зон планируемого размещения линейных объектов, подлежащих реконструкции в связи
В соответствии с документацией по планировке территории не предусмотрено изменение существующих отметок местности в границах размещения линейного объекта, следовательно, отсутствует необходимость по проведению работ по подсыпке и срежке грунта. Ввиду этого, горизонталь, отображающие проектный рельеф в виде параллельных линий отсутствуют.
Документацией по планировке территории (проект планировки территории и проект межевания территории) для размещения линейного объекта: «Реконструкция участка самотечной фекальной канализации от ул. Садовой, 220 до кольца с отметками 26.74/23.80 на территории больницы ЗИП» не предусмотрено проектирование автомобильных и железных дорог, улично-дорожной сети. В соответствии с этим, отображение поперечных профилей на схеме вертикальной планировки, инженерной подготовки и инженерной защиты территории не предусмотрено.

Условные обозначения:

- Граница зон планируемого размещения линейного объекта
- Граница территории, в отношении которой осуществляется подготовка проекта планировки
- Ось линейного объекта
- Номер колодца
- Существующая отметка
- Директивная (проектная) отметка
- Величина уклона в промилле
- Направление уклона
- Расстояние в метрах

ЮГА-233-2024-ЛО-ППТ

Документация по планировке территории (проект планировки территории и проект межевания территории) для размещения линейного объекта: «Реконструкция участка самотечной фекальной канализации от ул. Садовой, 220 до кольца с отметками 26.74/23.80 на территории больницы ЗИП»

Проект планировки территории

Стадия	Лист	Листов
П	1	1

Схема вертикальной планировки территории, инженерной подготовки и инженерной защиты территории М:500



Примечание:
Документацией по планировке территории (проекта планировки территории и проекта межевания территории) для размещения линейного объекта: «Реконструкция участка самотечной фекальной канализации от ул. Садовой, 220 до колодца с отметками 26.74/23.80 на территории больницы ЗИП» не предусмотрена реконструкция иных линейных объектов в связи с изменением их местоположения из зоны планируемого размещения данного линейного объекта.

При пересечении с подземными и надземными инженерными коммуникациями расстояния по вертикали и горизонтали выдержаны в соответствии с требованиями СП 42.13330.2016 "Градостроительство. Планировка и застройка городских и сельских поселений". В соответствии с документацией по планировке территории предусмотрено переустройство сетей инженерно-технического обеспечения. В рамках планируемого переустройства сетей инженерно-технического обеспечения не предусматривается реконструкция линейных объектов в связи с изменением их местоположения.

Технологически не предусмотрена реконструкция, изменение параметров иных линейных объектов или их участков (частей), которые влекут за собой изменение класса, категории и (или) первоначально установленных показателей функционирования линейных объектов или при котором требуется изменение границ полос отвода и (или) охранных зон таких объектов (п.14.1. Ст.1 ГрК РФ).

Территория, применительно к которой осуществляется подготовка документации по планировке территории, расположена в Краснодарском крае, муниципальном образовании город Краснодар, город Краснодар.

В соответствии с решением городской Думы Краснодара от 2 сентября 2020 года №100 п.1 «О генеральном плане муниципального образования город Краснодар» (в редакции решения городской Думы Краснодара от 08.10.2020 №2 п. 5, с изменением, внесенным решением городской Думы Краснодара от 22.10.2020 №3 п. 5), участок работ расположен в:

Общественно-деловая зона;
Производственные зоны, зоны инженерной и транспортной инфраструктуры.

Согласно сведениям ЕГРН территория, в отношении которой осуществляется подготовка документации по планировке территории, расположена в следующих ЗОУИТ:

- Зона публичного сервитута (реестровый номер 23:43-6.7734);
- Охранная зона инженерных коммуникаций: «Охранная зона объекта электросетевого хозяйства КП-6 кВ от ТП-1303 (1 с.ш.) в сторону ТП-434п» (реестровый номер 23:43-6.1473);

В соответствии с письмом департамента архитектуры и градостроительства администрации муниципального образования город Краснодар №29/13922-1 от 05.09.2024 (сведения ГИСОГД):

Согласно разделу III - документы территориального планирования муниципального образования участок работ расположен в:

Общественно-деловая зона; Производственные зоны, зоны инженерной и транспортной инфраструктуры.

Согласно разделу X - зоны с особыми условиями использования территории, участок расположен:

Приаэродромные территории

- подзона № 3 приаэродромной территории аэродрома Краснодар (Пашковский) часть 1 (сектор 1 часть 1);
- подзона № 4 приаэродромной территории аэродрома Краснодар (Пашковский) часть 7 (сектор 4 часть 1);
- подзона № 6 приаэродромной территории аэродрома Краснодар (Пашковский) часть 1;
- подзона № 5 приаэродромной территории аэродрома Краснодар (Пашковский) часть 1;
- общая приаэродромная территория военного Аэродрома Краснодар (Центральный) (до установления приаэродромной территории);
- подзона № 6 приаэродромной территории военного Аэродрома Краснодар (Центральный) (до установления приаэродромной территории);
- подзона № 3 приаэродромной территории военного Аэродрома Краснодар (Центральный) (до установления приаэродромной территории);

Зоны санитарной охраны источников питьевого и хозяйственно-бытового водоснабжения (III)

- III пояс зоны санитарной охраны Первомайского водозабора.

Согласно разделу XV - особо охраняемые природные территории и разделу XVI - лесничества: в ГИСОГД сведения о границах особо охраняемых природных территорий в границах рассматриваемого земельного участка **отсутствуют**.

Согласно письму Управления государственной охраны объектов культурного наследия Краснодарского края № 78-14-13966/24 от 05.09.2024 г., перечня выявленных объектов культурного наследия, списка объектов, обладающих признаками объектов культурного наследия, материалам архива Управления, объекты культурного наследия (памятники истории и культуры), включенные в единый государственный реестр, выявленные объекты культурного наследия, объекты, обладающие, признаками объектов культурного наследия, защитные зоны объектов культурного наследия, а также зоны охраны объектов культурного наследия на рассматриваемом земельном участке **отсутствуют**. А также в соответствии генеральному плану муниципального образования г.Краснодар, утвержденного решением городской Думы Краснодара от 02.09.2020 №100 п.1 на данном земельном участке объекты культурного наследия (памятники истории и культуры), а также зоны их охраны **не значатся**. В связи с этим **Схема границ объектов культурного наследия не разрабатывалась**.

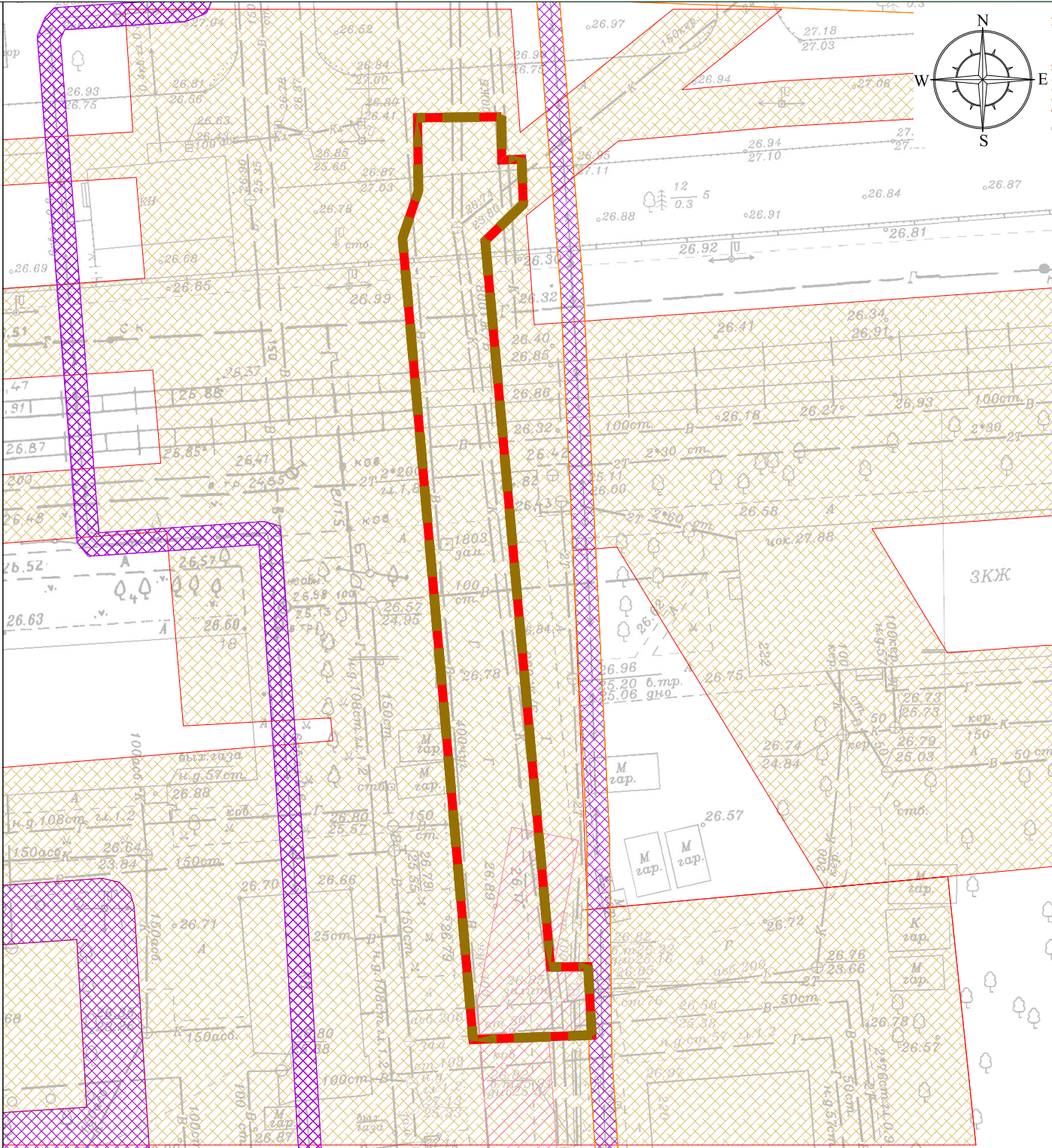
Границы зон с особыми условиями использования территории, подлежащие изменению в связи с размещением линейных объектов **отсутствуют**, согласно видам ЗОУИТ, которые предусмотрены в ст. 105 Земельного кодекса Российской Федерации.

Границы зон с особыми условиями использования территории, подлежащие установлению, изменению в связи с размещением линейных объектов, подлежащих реконструкции в связи с их переносом из зон планируемого размещения линейных объектов либо в границах зон планируемого размещения линейных объектов **отсутствуют**.

Особо охраняемые природные территории, в границах подготовки документации по планировке территории **отсутствуют**.

Сведения о границах лесничеств, участков лесничеств, лесных кварталов, лесотаксационных выделов или частей лесотаксационных выделов в границах подготовки документации по планировке территории **отсутствуют**.

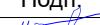



Иные границы территорий, подверженных риску возникновения чрезвычайных ситуаций природного и техногенного характера **отсутствуют**.

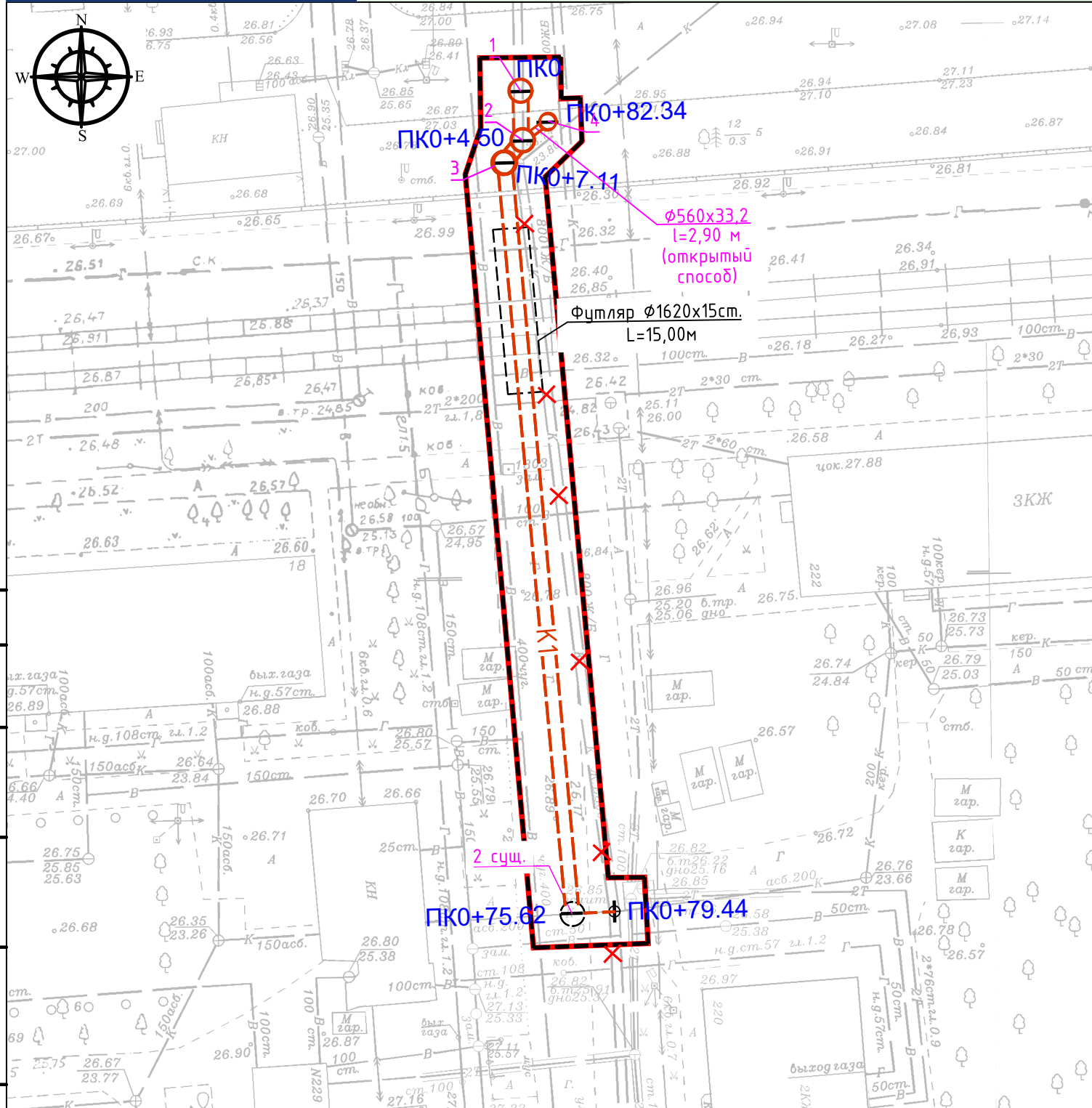


Согласовано					
Взам. инв. №					
Подп. и дата					
Инв. № подл.					

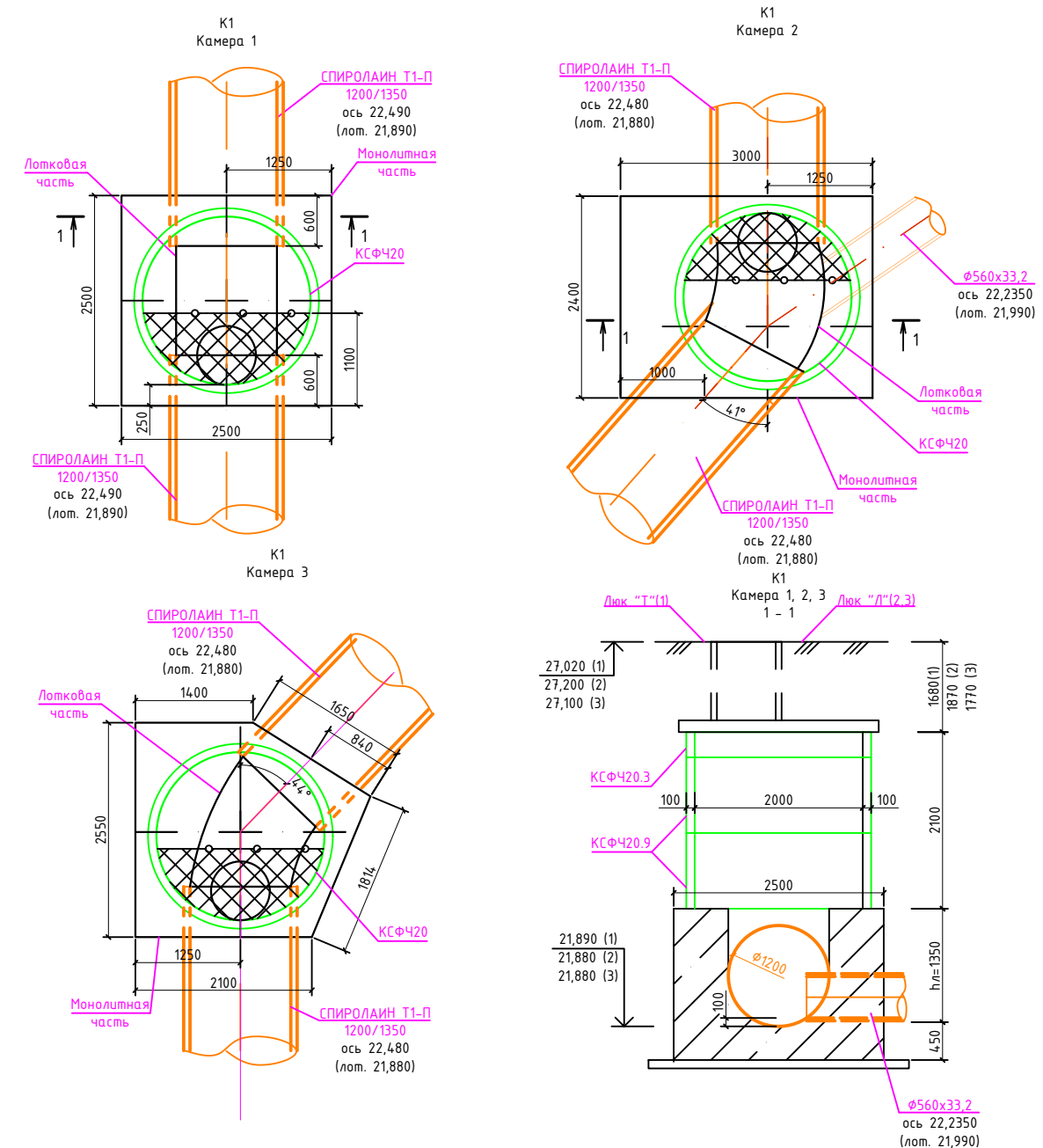
Условные обозначения:

- Граница зон планируемого размещения линейного объекта
- Граница территории, в отношении которой осуществляется подготовка проекта планировки
- Охранная зона инженерных коммуникаций
- Зона публичного сервитута
- Граница охранных зон существующих инженерных сетей (охранная зона объектов электроэнергетики (объектов электросетевого хозяйства и объектов по производству электрической энергии), охранная зона линий и сооружений, водопровода, канализации, линий связи, газопровода, теплотрассы)

						ЮГА-233-2024-ЛО-ППТ			
						Документация по планировке территории (проект планировки территории и проект межевания территории) для размещения линейного объекта: «Реконструкция участка самотечной фекальной канализации от ул.Садовой, 220 до кольца с отметками 26.74/23.80 на территории больницы ЗИП»			
Изм.	Кол.уч.	Лист	№ док.	Подп.	Дата	Проект планировки территории	Стадия	Лист	Листов
Разраб.		Марчук			08.24		П	1	1
						Схема границ зон с особыми условиями использования территории, особо охраняемых природных территорий, лесничеств Схема границ территорий, подверженных риску возникновения чрезвычайных ситуаций природного и техногенного характера М 1:500			
Н.контр.		Захаров			08.24	 <div>ЮГ ГЕО АЛЛЯНС КОМПЛЕКСНОЕ АРХИТЕКТУРНО-КАДАСТРОВЕ ОБОЗНАЧЕНИЕ СООЗ СРО "КРАСНОДАРСКИЕ ПРОЕКТИРОВЩИКИ" СРО-П-156-06072010</div>			
ГИП		Яценко			08.24				



Поперечный профиль колодцев



Согласовано					
Изм. № подл.					
Инв. № подл.					
Подп. и дата					
Взам. инв. №					

Примечание:
Документацией по планировке территории линейного объекта: «Внесение изменений в документацию по планировке территории (проект планировки территории и проекта межевания территории) для размещения линейного объекта: Документация по планировке территории (проект планировки территории и проект межевания территории) для размещения линейного объекта: «Реконструкция участка самотечной фекальной канализации от ул.Садовой, 220 до кольца с отметками 26.74/23.80 на территории больницы ЗИП» в муниципальном образовании город Краснодар не предусмотрена реконструкция иных линейных объектов в связи с изменением их местоположения из зоны планируемого размещения данного линейного объекта.

При пересечении с подземными и надземными инженерными коммуникациями расстояния по вертикали и горизонтали выдержаны в соответствии с требованиями СП 42.133.30.2016 "Градостроительство. Планировка и застройка городских и сельских поселений". В соответствии с документацией по планировке территории предусмотрено переустройство сетей инженерно-технического обеспечения. В рамках планируемого переустройства сетей инженерно-технического обеспечения не предусматривается реконструкция линейных объектов в связи с изменением их местоположения.

Технологически не предусмотрена реконструкция, изменение параметров иных линейных объектов или их участков (частей), которые влекут за собой изменение класса, категории и (или) первоначально установленных показателей функционирования линейных объектов или при котором требуется изменение границ полос отвода и (или) охранных зон таких объектов (п.14.1. Ст.1 ГрК РФ).

Ввиду отсутствия необходимости в реконструкции линейных объектов, связанной с изменением их местоположения, перечень координат характерных точек границ зон планируемого размещения линейных объектов, подлежащих реконструкции в связи с изменением их местоположения из зон планируемого размещения линейного объекта отсутствуют.

Условные обозначения:	
	- Граница зон планируемого размещения линейного объекта
	- Граница территории, в отношении которой осуществляется подготовка проекта планировки
	- Ось линейного объекта
	- Номер колодца
	- Пикетаж
	- Вывод из эксплуатации (тампонаж)

Изм.	Кол.уч.	Лист	№ док.	Подп.	Дата
Разраб.	Марчук				08.24
Н.контр.	Захаров				08.24
ГИП	Яценко				08.24

ЮГА-233-2024-ЛО-ППТ

Документация по планировке территории (проект планировки территории и проект межевания территории) для размещения линейного объекта: «Реконструкция участка самотечной фекальной канализации от ул.Садовой, 220 до кольца с отметками 26.74/23.80 на территории больницы ЗИП»

Стадия	Лист	Листов
П	1	1

Проект планировки территории