

Схема расположения земельного участка или земельных участков на кадастровом плане территории

Утверждена

ПОСТАНОВЛЕНИЕМ

(наименование документа об утверждении, включая наименование органа государственной

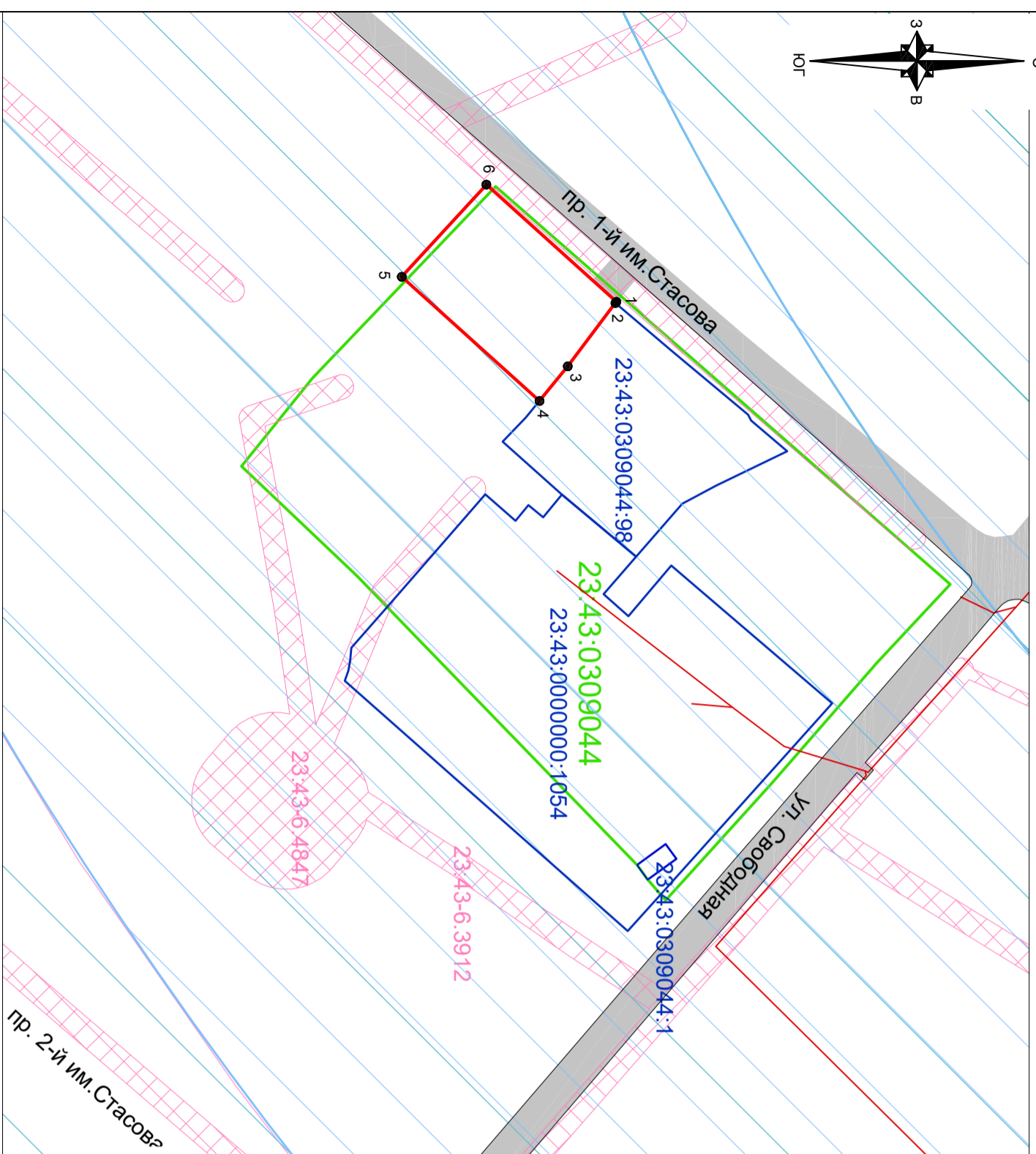
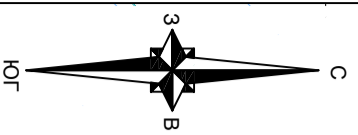
администрации муниципального образования

власти или органов местного самоуправления, принявших решение об утверждении схемы

город Краснодар

или подписавших соглашение о передаче/дележке земельных участков)

от _____ № _____



Условные обозначения:

граница образуемого земельного участка

граница земельного участка, номер

граница кадастрового квартала, номер

граница ОКС, номер

обозначение характерной точки границы образуемого земельного участка

наличие подъездов и проходов к земельному участку

Условный номер земельного участка:

(указывается в случае, если предусматривается образование двух и более земельных участков)

Площадь земельного участка - 739 кв.м

(указывается проектная площадь образуемого земельного участка, вычисленная с использованием технологических и программных средств, в том числе размещенных на официальном сайте федеральных органов исполнительной власти, уполномоченного Правительством Российской Федерации на осуществление государственного кадастрового учета, государственной регистрации прав, ведение Единого государственного реестра недвижимости и предоставление сведений, содержащихся в Едином государственном реестре недвижимости, в информационно-телекоммуникационной сети "Интернет" (далее - официальный сайт), с округлением до 1 квадратного метра. Указанное значение площади земельного участка может быть уточнено при проведении кадастровых работ не более чем на десять процентов)

Обозначение характерных точек границ	Координаты, м	
	X	Y
1	2	3
	475351.13	1382862.58
2	475350.95	1382862.81
3	475342.34	1382874.23
4	475337.23	1382880.50
5	475312.33	1382858.07
6	475327.63	1382841.41

(указываются в случае подготовки схемы расположения земельного участка с использованием технологических и программных средств, в том числе размещенных на официальном сайте. Значения координат, полученные с использованием указанных технологических и программных средств, указываются с округлением до 0,01 метра)

Границы зон с особыми условиями использования территории

ЗОУИТ согласно сведений ЕГРН, номер

граница III пояса зоны санитарной охраны артезианских скважин и водозаборов