

**Россия**  
**Муниципальное бюджетное учреждение**  
**«Институт Горкадастрпроект»**  
**муниципального образования город Краснодар**  
350000, г. Краснодар, ул. Красная, 89/3  
ИНН 2310200324 КПП 230801001  
ОГРН 1172375034842

**Документация по планировке территории (проект планировки территории и проект межевания территории), для размещения линейного объекта (автомобильной дороги, сетей инженерно-технического обеспечения) по улице Кореновской, от улицы им. Дзержинского до улицы Полевой, по улице Полевой, от улицы Кореновской до улицы Народной, по улице Народной, от улицы Полевой до улицы Западный Обход, в Прикубанском внутригородском округе города Краснодара**

**МЗ-1888/2019- ДПТ/ЛО**

**ПРОЕКТ МЕЖЕВАНИЯ ТЕРРИТОРИИ**

**Основная часть**  
Пояснительная записка  
Чертежи межевания территории  
**Материалы по обоснованию**  
Чертежи

**Том 3**  
(листы 10 - 11)

Краснодар 2020

Россия  
Муниципальное бюджетное учреждение  
«Институт Горкадастрпроект»  
муниципального образования город Краснодар  
350000, г. Краснодар, ул. Красная, 89/3  
ИНН 2310200324 КПП 230801001  
ОГРН 1172375034842

Заказчик: МКУ "Центр мониторинга дорожного движения и транспорта"

**Документация по планировке территории (проект планировки территории и проект межевания территории), для размещения линейного объекта (автомобильной дороги, сетей инженерно-технического обеспечения) по улице Кореновской, от улицы им. Дзержинского до улицы Полевой, по улице Полевой, от улицы Кореновской до улицы Народной, по улице Народной, от улицы Полевой до улицы Западный Обход, в Прикубанском внутригородском округе города Краснодара**

**МЗ-1888/2019- ДПТ/ЛО**

**ПРОЕКТ МЕЖЕВАНИЯ ТЕРРИТОРИИ**

**Основная часть**  
Пояснительная записка  
Чертежи межевания территории  
**Материалы по обоснованию**  
Чертежи

**Том 3**  
(листы 10 - 11)

Директор

В.В.Решетняк

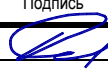


ГИП

Д.Е.Сечь

Краснодар 2020



Обозначение	Наименование	Примечание
МЗ-1888/2019 -ДПТ/ЛО – С 3	Содержание тома 3	
МЗ-1888/2019-ДПТ/ЛО - ПЗ 3	<p>Проект межевания территории Основная часть</p> <p>Пояснительная записка:</p> <ol style="list-style-type: none"> <li>1.Положение о проекте межевания территории</li> <li>2.Проектное решение</li> <li>3.Образование земельных участков               <ol style="list-style-type: none"> <li>3.1 Перечень и сведения о площади образуемых земельных участков, в том числе возможные способы их образования</li> <li>3.2 Перечень и сведения о площади образуемых земельных участков, которые будут отнесены к территориям общего пользования или имуществу общего пользования, в том числе в отношении которых предполагаются резервирование и (или) изъятие для государственных или муниципальных нужд</li> <li>3.3 Вид разрешенного использования образуемых земельных участков</li> </ol> </li> <li>4. Целевое назначение лесов, вид (виды) разрешенного использования лесного участка, количественные и качественные характеристики лесного участка, сведения о нахождении лесного участка в границах особо защитных участков лесов</li> <li>5. Сведения о границах территории, в отношении которой утвержден проект межевания, содержащие перечень координат характерных точек этих границ в системе координат, используемой для ведения Единого</li> </ol>	

<b>МЗ-1888/2019 -ДПТ/ЛО - С 3</b>					
Изм.	Кол.уч.	Лист	Недок	Подпись	Дата
ГИП		Сечь			12.20
Вед. спец.		Еременко			12.20
Н.Контроль		Сечь			12.20
Содержание тома					
Стадия		Лист	Листов		
ПМТ		1	3		
МБУ «Институт Горкадастрпроект»					

государственного реестра недвижимости  
6. Ограничения использования территории  
7. Сведения о границах зон действия публичных сервитутов  
8. Сведения об объектах федерального, регионального, местного значения  
9. Наличие объектов культурного наследия (памятников истории и культуры)

**ИСХОДНЫЕ ДОКУМЕНТЫ:**

- постановление администрации муниципального образования город Краснодар от 22.10.2019 г. №4783 «О разрешении подготовки документации по планировке территории (проект планировки территории и проект межевания территории) для размещения линейного объекта (автомобильной дороги, сетей инженерно-технического обеспечения) по улице Кореновской, от улицы им. Дзержинского до улицы Полевой, от улицы Кореновской до улицы Народной, по улице Народной, от улицы Полевой до улицы Западный Обход, в Прикубанском внутригородском округе города Краснодара;

- постановление администрации муниципального образования город Краснодар от 22.05.2020 г. №1918 «О внесении изменения в постановление администрации муниципального образования город Краснодар от 22.10.2019 №4783 «О разрешении подготовки документации по планировке территории (проект планировки территории и проект межевания территории) для размещения линейного объекта (автомобильной дороги, сетей инженерно-технического обеспечения) по улице Кореновской, от улицы им. Дзержинского до улицы Полевой, от улицы Кореновской до улицы Народной, по улице Народной, от улицы Полевой до улицы Западный Обход, в Прикубанском внутригородском округе города


Краснодара»;

- техническое задание;
- сведения информационной системы обеспечения градостроительной деятельности (ИСОГД) МО город Краснодар № 29/14237-1 от 09.12.2019 г.;
- сведения государственной информационной системы обеспечения градостроительной деятельности (ГИСОГД) МО город Краснодар № 29/13953-1 от 17.11.2020 г.;
- сведения управления государственной охраны объектов культурного наследия Краснодарского края от 25.12.2019 г. № 78-19-15879/19;
- письмо Департамента муниципальной собственности и городских земель администрации муниципального образования город Краснодар от 09.04.2020 №6767/26;
- письмо Департамента муниципальной собственности и городских земель администрации муниципального образования город Краснодар от 29.09.2020 №18364/26;
- сведения Единого государственного реестра недвижимости, выданные филиалом ФГБУ «Федеральная кадастровая палата Федеральной службы государственной регистрации, кадастра и картографии» по Краснодарскому краю;
- технический отчёт по результатам инженерно-геодезическим изыскания

**ГРАФИЧЕСКИЕ МАТЕРИАЛЫ:**

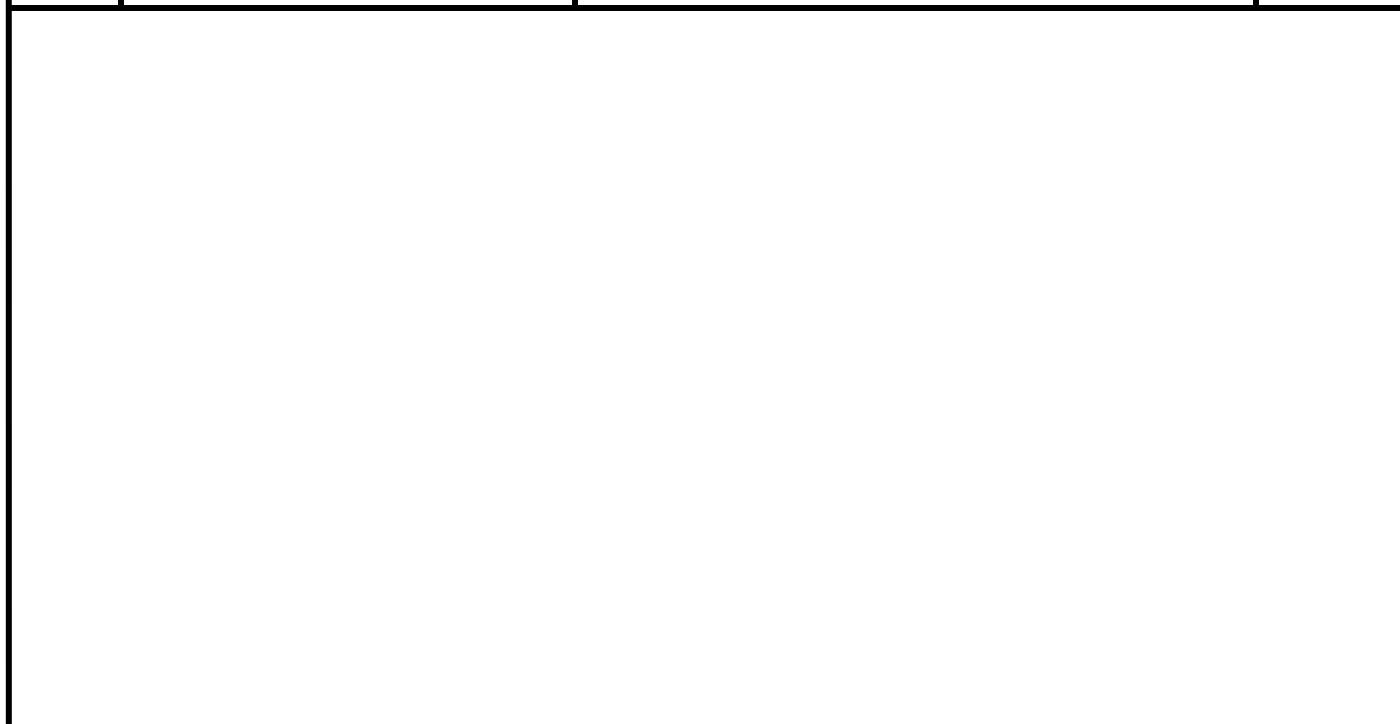
МЗ-1888/2019 -ДПТ/ЛО  
лист 10

Чертеж межевания территории. М 1:2000

МЗ-1888/2019 -ДПТ/ЛО  
лист 11

Чертеж обоснования проекта межевания территории М 1:2000


Но-мер тома	Обозначение	Наименование	Примечание
1	МЗ-1888/2019-ДПТ/ЛО (листы 1-2)	<b>Проект планировки территории</b> Основная часть Положение о размещении линейных объектов Графическая часть	
2	МЗ-1888/2019-ДПТ/ЛО (листы 3-9)	<b>Проект планировки территории</b> Материалы по обоснованию Пояснительная записка Графическая часть	
3	МЗ-1888/2019-ДПТ/ЛО (листы 10-11)	<b>Проект межевания территории</b> Основная часть Текстовая часть Чертежи межевания территории Материалы по обоснованию Чертежи	



						<b>МЗ-1888/2019-ДПТ/ЛО- СГ</b>			
Изм.	Кол.уч.	Лист	Недок	Подпись	Дата				
ГИП/ГАП		Сечь,Д.Е.			12.20	Состав градостроительной документации	Стадия	Лист	Листов
							ППТ	1	1
							МБУ «Институт Горкадастрпроект»		

## 1. Положение о проекте межевания территории

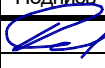


Основные положения о межевании территории изложены в ст. 43 Градостроительного Кодекса Российской Федерации и Нормативах градостроительного проектирования Краснодарского края.

Подготовка проекта межевания территории осуществляется применительно к территории, расположенной в границах одного или нескольких смежных элементов планировочной структуры, границах определенной правилами землепользования и застройки территориальной зоны и (или) границах установленной схемой территориального планирования муниципального района, генеральным планом поселения, городского округа функциональной зоны.

Подготовка проекта межевания территории осуществляется для:

- определения местоположения границ образуемых и изменяемых земельных участков;

- установления, изменения, отмены красных линий для застроенных территорий, в границах которых не планируется размещение новых объектов капитального строительства, а также для установления, изменения, отмены красных линий в связи с образованием и (или) изменением земельного участка, расположенного в границах территории, применительно к которой не предусматривается осуществление деятельности по комплексному и устойчивому развитию территории, при условии, что такие установление, изменение, отмена влекут за собой исключительно изменение границ территории общего пользования.

И	Кол.уч	Лист	№ док	Подпись	Дата	МЗ-1888/2019-ДПТ/ЛО-ПЗ 3			
ГИП		Сечь			12.20	Пояснительная записка	Стадия	Лист	Листов
							ПМТ	1	43
Вед. спец.		Еременко			12.20		МБУ «Институт Горкадастр-проект»		
Н.Контроль		Сечь			12.20				





улице Кореновской, от улицы им. Дзержинского до улицы Полевой, от улицы Кореновской до улицы Народной, по улице Народной, от улицы Полевой до улицы Западный Обход, в Прикубанском внутригородском округе города Краснодара»;

- техническое задание;

- сведения информационной системы обеспечения градостроительной деятельности (ИСОГД) МО город Краснодар № 29/14237-1 от 09.12.2019 г.;

- сведения государственной информационной системы обеспечения градостроительной деятельности (ГИСОГД) МО город Краснодар № 29/13953-1 от 17.11.2020 г.;

- сведения управления государственной охраны объектов культурного наследия Краснодарского края от 25.12.2019 г. № 78-19-15879/19;

- сведения Единого государственного реестра недвижимости, выданные филиалом ФГБУ «Федеральная кадастровая палата Федеральной службы государственной регистрации, кадастра и картографии» по Краснодарскому краю;

- технический отчёт по результатам инженерно-геодезическим изысканиям.

Проект межевания территории разработан в соответствии с требованиями действующих нормативных актов и законов РФ, состоит из основной части, которая подлежит утверждению, и материалов по обоснованию этого проекта.

## 2. Проектное решение

Основанием для разработки проекта межевания территории является:

- постановление администрации муниципального образования город Краснодар от 22.10.2019 г. №4783 «О разрешении подготовки документации по планировке территории (проект планировки территории и проект межевания территории) для размещения линейного объекта (автомобильной дороги, сетей инженерно-технического обеспечения) по улице Кореновской, от улицы им. Дзержинского до улицы Полевой, по улице Полевой, от улицы Кореновской до улицы Народной, по улице Народной, от улицы Полевой до улицы Западный Обход, в Прикубанском внутригородском округе города Краснодара;












**Ведомость пересечений границ зон планируемого размещения линейного объекта (объектов) с объектами капитального строительства, согласно ранее утвержденного проекта межевания территории для размещения линейного объекта (сети газоснабжения) на землях НСТ «Животновод».**

Таблица 2

№ точек	Координаты	
	Х	У
1	486086.09	1375565.32
2	486090.64	1375553.38
3	486095.97	1375551.3
4	486099.35	1375548.44
5	486103.83	1375540.79
6	486139.21	1375456.47
7	486154.02	1375422.54
8	486183.33	1375355.62
9	486190.1	1375340.72
10	486192.15	1375338.94
11	486195.18	1375340.22
12	486196.76	1375336.47
13	486198.4	1375337.18
-	-	-
14	485758.03	1375410.43
15	485771.29	1375416.23
16	485766.8	1375431.09
17	485766.14	1375433.74
18	485758.92	1375463.44
19	485765.46	1375464.55
20	485769.3	1375440.4
21	485771.21	1375441.1
22	485771.68	1375441.33
-	-	-

№ точек	Координаты	
	Х	У
23	485755.43	1375447.98
24	485757.42	1375448.93
25	485758.28	1375449.14
26	485762.25	1375432.79
27	485762.94	1375430.03
28	485766.43	1375418.47
29	485756.55	1375414.15
-	-	-
30	485744.12	1375502.71
31	485746.15	1375503.63
32	485748.02	1375503.93
33	485750.5	1375488.54
34	485750.79	1375488.61
35	485751.58	1375485.22
36	485751.06	1375485.1
37	485754.05	1375466.52
38	485757.33	1375453.03
39	485756.05	1375452.71
40	485754.61	1375452.02
-	-	-
41	485735.52	1375558.32
42	485736.87	1375558.9
43	485738.36	1375559.16
44	485745.08	1375522.17




№ точек	Координаты	
	X	Y
45	485747.39	1375507.88
46	485744.99	1375507.49
47	485743.26	1375506.71
-	-	-
48	485736.86	1375639.96
49	485735.57	1375639.45
50	485728.77	1375638.69
51	485726	1375655.23
52	485724.42	1375656.26
53	485721.67	1375671.54
54	485717.79	1375670.55
55	485720.79	1375653.85
56	485722.34	1375652.84
57	485734.12	1375582.53
58	485737.65	1375563.09
59	485735.7	1375562.76
60	485734.98	1375562.44
-	-	-
61	485747.93	1375585.38
62	485738.23	1375582.28
63	485738.06	1375583.22
64	485729.43	1375634.74
65	485736.54	1375635.54
66	485737.6	1375635.95
-	-	-
67	485757.13	1375527.02
68	485748.85	1375523.83
69	485738.95	1375578.31
70	485748.01	1375581.21

№ точек	Координаты	
	X	Y
-	-	-
71	486105.52	1375553.35
72	486102.82	1375552.48
73	486101.7	1375551.7
74	486098.04	1375554.78
75	486093.74	1375556.46
76	486089.8	1375566.82
-	-	-
77	485767.13	1375468.97
78	485766.8	1375468.84
79	485757.97	1375467.34
80	485749.51	1375519.83
81	485757.96	1375523.05
-	-	-
82	486146.12	1375458.33
83	486143.28	1375457.16
84	486142.89	1375458.05
85	486125.22	1375500.15
86	486127.72	1375501.21
-	-	-
87	486126.05	1375504.85
88	486123.67	1375503.84
89	486107.41	1375542.58
90	486104	1375548.42
91	486104.62	1375548.86
92	486107.09	1375549.66
-	-	-
93	486166.76	1375410.45
94	486164.25	1375409.14


№ точек	Координаты	
	X	Y
95	486157.68	1375424.15
96	486144.87	1375453.49
97	486147.97	1375454.76
-	-	-
98	486187.21	1375364.66
99	486186.61	1375364.4
100	486184.27	1375363.44

№ точек	Координаты	
	X	Y
101	486165.86	1375405.48
102	486168.44	1375406.55
-	-	-
103	486195.17	1375344.56
104	486193.14	1375343.7
105	486185.87	1375359.77
106	486188.8	1375360.99

Проектируемый линейный объект (автомобильной дороги, сетей инженерно-технического обеспечения) пересекает территорию, на которую Постановлением администрации муниципального образования утверждена документация по планировке территории (проекта планировки территории и проекта межевания территории) для размещения линейного объекта (волоконно-оптической линии связи) «Расширение сетей связи ООО «РОЙЛКОМ» в г. Краснодаре» от 24.08.2017г. №3712.

**Ведомость пересечений границ зон планируемого размещения линейного объекта (объектов) с объектами капитального строительства, согласно ранее утвержденного проекта межевания территории для размещения линейного объекта (волоконно-оптической линии связи) «Расширение сетей связи ООО «РОЙЛКОМ» в г. Краснодаре»**

Таблица 3

№ точек	Координаты	
	X	Y
1	485748.03	1375580.08
2	485747.95	1375584.33
3	485747.38	1375584.11
4	485729.95	1375662.08
5	485718	1375657.28

6	485711.05	1375654.29
7	485711.68	1375650.26
8	485719.38	1375653.29
9	485727.77	1375656.41
10	485744.82	1375578.83
-	-	-
11	485423.66	1377607.57


12	485413.85	1377669.36
13	485412.78	1377676.11
14	485409.44	1377697.17
15	485408.69	1377702.42
16	485395.24	1377795.95
17	485388.05	1377840.41
18	485401.15	1377843.06
19	485413.9	1377845.64
20	485413.37	1377849.61

21	485400.58	1377847.03
22	485383.49	1377843.57
23	485391.28	1377795.34
24	485404.73	1377701.83
25	485405.48	1377696.57
26	485408.83	1377675.52
27	485419.07	1377610.97
28	485414.02	1377610.26
29	485414.54	1377606.29

Проектируемый линейный объект (автомобильной дороги, сетей инженерно-технического обеспечения) пересекает территорию, на которую Постановлением администрации муниципального образования утверждена документация по планировке территории (проекта планировки территории и проекта межевания территории) для размещения линейного объекта (сети газоснабжения) на землях НСТ «Радист» от 13.03.2017 №895.

**Ведомость пересечений границ зон планируемого размещения линейного объекта (объектов) с объектами капитального строительства, согласно ранее утвержденного проекта межевания территории для размещения линейного объекта (сети газоснабжения) на землях НСТ «Радист»**

Таблица 4

№ точек	Координаты	
	X	Y
1	485728.37	1375616.55
2	485727.71	1375620.5
3	485725.23	1375620.08
4	485725.91	1375616.14


Проектируемый линейный объект (автомобильной дороги, сетей инженерно-технического обеспечения) пересекает территорию, на которую Постановлением администрации муниципального образования утверждена документация по планировке территории (проекта планировки территории и проекта межевания территории) для размещения линейного объекта (сети водоотведения) по ул. Им. Лазарева – им. Александра Пархоменко – им. Ивана Сусанина – Конечная – им. Николая Борового – Кореновская – им. Дзержинского от 26.04.2017 №1711.

**Ведомость пересечений границ зон планируемого размещения линейного объекта (объектов) с объектами капитального строительства, согласно ранее утвержденного проекта межевания территории для размещения линейного объекта (сети водоотведения) по ул. Им. Лазарева – им. Александра Пархоменко – им. Ивана Сусанина – Конечная – им. Николая Борового – Кореновская – им. Дзержинского**

Таблица 5

№ то- чек	Координаты	
	X	Y
1	485314.72	1378485.81
2	485301.02	1378470.99
3	485297.56	1378467.24
4	485291.68	1378460.9
5	485293.07	1378451.9
6	485293.88	1378450.16
7	485295.31	1378445.14
8	485297.1	1378432.35
9	485296.02	1378432.15
10	485307.51	1378357.33
11	485308.09	1378357.4
12	485308.59	1378353.73
13	485308.1	1378353.66

№ то- чек	Координаты	
	X	Y
14	485312.72	1378323.47
15	485315.8	1378303.11
16	485316.14	1378303.18
17	485316.88	1378299.09
18	485316.43	1378299.02
19	485325.42	1378240.4
20	485333.99	1378184.36
21	485337.11	1378163.97
22	485341.68	1378134.13
23	485336.69	1378132
24	485337.33	1378127.92
-	-	-
25	485338.14	1378118.84


















Перечень образуемых земельных участков для размещения объектов местного значения – автомобильных дорог, в границах земельных участков сторонних землепользователей путем раздела исходных земельных участков, подлежащих изъятию

Таблица 8

Кадастровый номер изменяемого земельного участка	Площадь ЗУ, кв.м	Вид права	Правообладатель	Местоположение	Категория земель	Разрешенное использование	Условный номер образуемого участка	Площадь образуемого ЗУ кв.м	Разрешенное использование в соответствии с ПЗЗ МО город Краснодар
23:43:0119002:3825	5472 +/- 26	Собственность Аренда	Российская Федерация  Открытое акционерное общество "Краснодарское" по искусственному осеменению сельскохозяйственных животных. ИНН 2311096482. ОГРН 1072311001047.	установлено относительно ориентира, расположенного в границах участка. Почтовый адрес ориентира: 350005 Краснодарский край, г Краснодар, ул Кореновская, Прикубанский внутригородской округ	Земли населенных пунктов	Для сельскохозяйственного использования	23:43:0119002:3825:ЗУ1	1012	Улично-дорожная сеть
23:43:0119002:55 (обособленный земельный участок, входящий в состав единого землепользования 23:43:0000000:225)	169737	Собственность Аренда	Российская Федерация  Открытое акционерное общество "Краснодарское"	Краснодарский край, г Краснодар, ул Кореновская, уч 7/1	Земли населенных пунктов	Для сельскохозяйственного использования	23:43:0000000:225:ЗУ1	8152	Улично-дорожная сеть
23:43:0126007:4426	765 +/- 10	Собственность Аренда	Российская Федерация  Открытое акционерное общество "Краснодарское" по искусственному осеменению сельскохозяйственных животных. ИНН 2311096482. ОГРН 1072311001047.	установлено относительно ориентира, расположенного в границах участка. Почтовый адрес ориентира: 350005 Краснодарский край, г Краснодар, ул Кореновская, Прикубанский внутригородской округ	Земли населенных пунктов	Для сельскохозяйственного использования	23:43:0126007:4426:ЗУ1	164	Улично-дорожная сеть
23:43:0126007:4425	2925 +/- 19	Собственность Аренда	Российская Федерация  Открытое акционерное общество "Краснодарское" по искусственному осеменению сельскохозяйственных животных. ИНН 2311096482. ОГРН 1072311001047.	установлено относительно ориентира, расположенного в границах участка. Почтовый адрес ориентира: 350005 Краснодарский край, г Краснодар, ул Кореновская, Прикубанский внутригородской округ	Земли населенных пунктов	Для сельскохозяйственного использования	23:43:0126007:4425:ЗУ1	1101	Улично-дорожная сеть
23:43:0126007:4424	1082 +/- 12	Собственность Аренда	Российская Федерация  Открытое акционерное общество	установлено относительно ориентира, расположенного в границах участка	Земли населенных пунктов	Для сельскохозяйственного использования	23:43:0126007:4424:ЗУ1	464	Улично-дорожная сеть



Кадастровый номер изменяемого земельного участка	Площадь ЗУ, кв.м	Вид права	Правообладатель	Местоположение	Категория земель	Разрешенное использование	Условный номер образуемого участка	Площадь образуемого ЗУ кв.м	Разрешенное использование в соответствии с ПЗЗ МО город Краснодар
				р-н Прикубанский внутригородской округ, ул. Питерская					
23:43:0000000:16840	43363 +/- 73	Собственность	АСК 6. ИНН 2312274561. ОГРН 1182375071229	Краснодарский край, г Краснодар, ул Питерская, уч 40	Земли населенных пунктов	Многоэтажные и среднеэтажные жилые дома, в том числе со встроенно-пристроенными на 1-ом этаже помещениями общественного назначения	23:43:0000000:16840:ЗУ1	1810	Улично-дорожная сеть
23:43:0000000:1641	19374 +/- 49	Собственность Аренда	Муниципальное образование город Краснодар  Общество с ограниченной ответственностью "ВЕСТ-СТРОЙ".	установлено относительно ориентира, расположенного в границах участка. Почтовый адрес ориентира: Краснодарский край, г. Краснодар, Прикубанский внутригородской округ, проезд 1-й Лиговский	Земли населенных пунктов	Для многоэтажного жилищного строительства	23:43:0000000:1641:ЗУ1	346	Улично-дорожная сеть
23:43:0000000:17620	63646 +/- 88	Собственность	Саликов Андрей Алексеевич,	установлено относительно ориентира, расположенного в границах участка. Почтовый адрес ориентира: 350911 Краснодарский край, г Краснодар, р-н Прикубанский внутригородской округ, проезд 1-й Лиговский, Российская Федерация, Краснодарский край, город Краснодар, Прикубанский внутригородской округ, проезд 1-й Лиговский	Земли населенных пунктов	автостоянки, гаражи, автомобильные парковки	23:43:0000000:17620:ЗУ1	625	Улично-дорожная сеть
23:43:0000000:19919	14057 +/- 41	Собственность	ООО "Родные Просторы". ИНН 2311242863. ОГРН 1172375066555	Российская Федерация, Краснодарский край, городской округ город Краснодар, город Краснодар, ул. им. Героя Пешкова, 2	Земли населенных пунктов	Многоэтажная жилая застройка (высотная застройка)	23:43:0000000:19919:ЗУ1	1499	Улично-дорожная сеть


МЗ-1888/2019-ДПТ/ЛО-ПЗ 3

Лист

23







## Каталоги координат образуемых земельных участков

Таблица 10

<b>Условный номер земельного участка :ЗУ1</b>		
<b>Площадь контура земельного участка :ЗУ1 34127 кв.м.</b>		
№ точек	Координаты	
	X	Y
1	485525.1	1377002.06
2	485463.56	1377438.37
3	485401.65	1377839.56
4	485378.07	1378004.43
5	485370.16	1378055.82
6	485374.03	1378056.51
7	485373.9	1378057.36
8	485381.07	1378058.65
359	485376.13	1378092.07
9	485375.81	1378094.37
10	485363.61	1378092.88
11	485359.03	1378122
12	485371.69	1378123.69
13	485369.53	1378139.04
14	485364.33	1378175.46
15	485347.85	1378273.67
16	485336.93	1378353.56
17	485334.67	1378376.07
18	485329.12	1378416.51
19	485327.64	1378423.73
20	485320.82	1378472.9
21	485322.82	1378477.88
22	485329.96	1378482.25
23	485328.34	1378487.68
24	485298.42	1378483.57


МЗ-1888/2019-ДПТ/ЛО-ПЗ 3

Лист

26

25	485300.89	1378465.85
26	485297.78	1378465.56
27	485306.2	1378405.53
28	485306.81	1378405.69
29	485307.47	1378403.13
30	485306.56	1378402.9
31	485317.22	1378327.56
32	485323.63	1378282.1
33	485329.72	1378238.77
34	485331.53	1378225.7
35	485347.96	1378122.82
36	485338.14	1378118.83
37	485359.32	1377993.07
38	485357.74	1377992.87
39	485358.95	1377983.22
40	485357.37	1377982.97
41	485358.5	1377975.95
42	485365.67	1377977.15
43	485373.5	1377926.7
44	485380.64	1377877.49
45	485372.45	1377876.15
46	485378.2	1377839.35
47	485380.3	1377825.19
48	485386.42	1377826.1
49	485389.3	1377808.07
50	485383.89	1377806.16
51	485379.49	1377805.51
52	485381.15	1377794.57
53	485385.04	1377768.97
54	485389.26	1377742.38
55	485392.56	1377717.01


56	485399.81	1377718.04
57	485402	1377701.42
58	485410.72	1377702.73
59	485414.68	1377676.4
60	485405.42	1377675.01
61	485414.57	1377606.09
62	485424.11	1377607.51
63	485439.13	1377505.21
64	485438.33	1377503.45
65	485435.77	1377502.26
66	485428.42	1377501.02
67	485430.52	1377485.06
68	485442.02	1377486.75
69	485447.32	1377447.43
70	485435.73	1377445.59
71	485458.87	1377270.05
72	485471.61	1377271.69
73	485473.66	1377270.22
74	485474.7	1377267.97
75	485477.44	1377249.92
76	485483.44	1377210.29
77	485467.08	1377207.82
78	485475.83	1377141.45
79	485479.73	1377141.92
80	485480.57	1377135.94
81	485476.63	1377135.41
82	485481.66	1377097.24
83	485490.75	1377028.35
84	485494.81	1377002.44

**Условный номер земельного участка :ЗУ2**

**Площадь контура земельного участка :ЗУ2 38 кв.м.**


№ точек	Координаты	
	X	Y
85	485293.07	1378451.9
86	485291.68	1378460.9
87	485295.79	1378465.38
88	485285.67	1378464.44
89	485288.07	1378462.34

**Условный номер земельного участка :ЗУЗ**

**Площадь контура земельного участка :ЗУЗ 460 кв.м.**

№ точек	Координаты	
	X	Y
90	485310.28	1378339.44
91	485308.1	1378353.66
92	485306.11	1378353.4
93	485303.09	1378352.98
94	485302.74	1378355.49
95	485303.26	1378356.72
96	485307.51	1378357.33
97	485296.02	1378432.13
98	485290.77	1378431.06
99	485292.26	1378420.61
100	485292.98	1378420.69
101	485295.9	1378400.9
102	485294.93	1378400.76
103	485298.89	1378374.41
104	485301.75	1378355.27
105	485303.29	1378347.58
106	485303.81	1378347.68
107	485308.23	1378348.38
108	485309.6	1378339.33


**Условный номер земельного участка :ЗУ4**

**Площадь контура земельного участка :ЗУ4 43 кв.м.**

№ точек	Координаты	
	X	Y
109	485315.8	1378303.13
110	485313.89	1378315.75
111	485312.89	1378322.33
112	485307.49	1378321.46
113	485308.43	1378315.05
114	485313.37	1378315.67
115	485315.17	1378303.62
116	485315.27	1378303.03

**Условный номер земельного участка 23:43:0119002:3825:ЗУ1**

**Площадь контура земельного участка 23:43:0119002:3825:ЗУ1  
1012 кв.м.**

№ точек	Координаты	
	X	Y
117	485401.29	1377933.06
118	485387.32	1378019.81
119	485386.66	1378019.74
120	485386.17	1378024.21
121	485386.61	1378024.26
8	485381.07	1378058.65
7	485373.9	1378057.36
6	485374.03	1378056.51
122	485387.66	1377965.45
123	485392.69	1377931.85

**Условный номер земельного участка 23:43:0000000:225:ЗУ1**

**Площадь контура земельного участка 23:43:0000000:225:ЗУ1 8152 кв.м.**

№	Координаты
---	------------


точек	X	Y
124	485535.84	1377001.92
125	485515.25	1377129.84
126	485479.41	1377352.53
127	485472.02	1377398.42
128	485475.09	1377398.78
129	485468.42	1377443.53
130	485462.17	1377485.87
131	485442.89	1377614.77
132	485444.87	1377615.07
133	485406.51	1377900.7
117	485401.29	1377933.06
123	485392.69	1377931.85
122	485387.66	1377965.45
6	485374.03	1378056.51
5	485370.16	1378055.82
4	485378.07	1378004.43
3	485401.65	1377839.56
2	485463.56	1377438.37
1	485525.1	1377002.06

**Условный номер земельного участка 23:43:0126007:4426:3У1**

**Площадь контура земельного участка 23:43:0126007:4426:3У1 164 кв.м.**

№ точек	Координаты	
	X	Y
59	485414.68	1377676.4
58	485410.72	1377702.73
134	485404.65	1377701.82
135	485408.61	1377675.49

**Условный номер земельного участка 23:43:0126007:4425:3У1**

**Площадь контура земельного участка 23:43:0126007:4425:3У1 1101 кв.м.**


№ точек	Координаты	
	X	Y
64	485438.33	1377503.45
63	485439.13	1377505.21
62	485424.11	1377607.51
61	485414.57	1377606.09
66	485428.42	1377501.02
65	485435.77	1377502.26

**Условный номер земельного участка 23:43:0126007:4424:3У1**

**Площадь контура земельного участка 23:43:0126007:4424:3У1 464 кв.м.**

№ точек	Координаты	
	X	Y
69	485447.32	1377447.43
68	485442.02	1377486.75
67	485430.52	1377485.06
70	485435.73	1377445.59

**Условный номер земельного участка 23:43:0000000:1640:3У1**

**Площадь контура земельного участка 23:43:0000000:1640:3У1 34081 кв.м.**

№ точек	Координаты	
	X	Y
136	485728.54	1375665.98
137	485730.04	1375666.57
138	485694.83	1375882.02
139	485655.3	1376140.71
140	485656.69	1376141.26
174	485651.19	1376178.99
170	485633.7	1376298.89
141	485625.22	1376356.95
142	485619.3	1376387.86


143	485571.31	1376703.26
144	485529.92	1376975.32
145	485533.95	1376987.88
124	485535.84	1377001.92
84	485494.81	1377002.44
146	485525.79	1376805.08
147	485571.06	1376516.76
148	485601.71	1376338.07
149	485602.45	1376333.08
150	485622.53	1376178.43
151	485624.54	1376165.11
152	485650.34	1375993.28
153	485671.62	1375851.6
154	485691.49	1375860.37
155	485723.64	1375662.97

**Условный номер земельного участка 23:43:0119002:5552:3У1**

**Площадь контура земельного участка 23:43:0119002:5552:3У1  
416 кв.м.**

№ точек	Координаты	
	Х	У
156	485544.44	1376946.41
124	485535.84	1377001.92
145	485533.95	1376987.88
144	485529.92	1376975.32
157	485534.55	1376944.89

**Условный номер земельного участка 23:43:0119002:6315:3У1**

**Площадь контура земельного участка 23:43:0119002:6315:3У1 1276 кв.м.**

№ точек	Координаты	
	Х	У
160	485581.91	1376704.87
158	485563.36	1376824.45




156	485544.44	1376946.41
157	485534.55	1376944.89
159	485553.11	1376822.9
143	485571.31	1376703.26

**Условный номер земельного участка 23:43:0119002:5637:3У1**

**Площадь контура земельного участка 23:43:0119002:5637:3У1 892 кв.м.**

№ точек	Координаты	
	X	Y
161	485594.48	1376623.9
160	485581.91	1376704.87
143	485571.31	1376703.26
162	485583.73	1376621.63

**Условный номер земельного участка 23:43:0119002:5638:3У1**

**Площадь контура земельного участка 23:43:0119002:5638:3У1 851 кв.м.**

№ точек	Координаты	
	X	Y
163	485606.23	1376548.12
161	485594.48	1376623.9
162	485583.73	1376621.63
164	485595.31	1376545.55

**Условный номер земельного участка 23:43:0000000:16840:3У1**

**Площадь контура земельного участка 23:43:0000000:16840:3У1 1810 кв.м.**

№ точек	Координаты	
	X	Y
165	485630.31	1376392.06
166	485624.42	1376430.93
167	485617.39	1376476.21
163	485606.23	1376548.12
164	485595.31	1376545.55


142	485619.3	1376387.86
<b>Условный номер земельного участка 23:43:0000000:1641:3У1</b>		
<b>Площадь контура земельного участка 23:43:0000000:1641:3У1 346 кв.м.</b>		
№ точек	Координаты	
	Х	У
168	485635.07	1376360.69
165	485630.31	1376392.06
142	485619.3	1376387.86
141	485625.22	1376356.95
<b>Условный номер земельного участка 23:43:0000000:17620:3У1</b>		
<b>Площадь контура земельного участка 23:43:0000000:17620:3У1 625 кв.м.</b>		
№ точек	Координаты	
	Х	У
169	485644.21	1376300.39
168	485635.07	1376360.69
141	485625.22	1376356.95
170	485633.7	1376298.89
<b>Условный номер земельного участка 23:43:0000000:19919:3У1</b>		
<b>Площадь контура земельного участка 23:43:0000000:19919:3У1 1499 кв.м.</b>		
№ точек	Координаты	
	Х	У
171	485664.62	1376144.41
172	485664.25	1376146.94
173	485645.15	1376293.75
169	485644.21	1376300.39
170	485633.7	1376298.89
174	485651.19	1376178.99
140	485656.69	1376141.26
<b>Условный номер земельного участка 23:43:0000000:894:3У1</b>		


**Площадь контура земельного участка 23:43:0000000:894:ЗУ1 4819 кв.м.**

№ точек	Координаты	
	Х	У
175	485738.43	1375669.86
176	485735.81	1375686.85
177	485705.05	1375886.15
171	485664.62	1376144.41
140	485656.69	1376141.26
139	485655.3	1376140.71
138	485694.83	1375882.02
137	485730.04	1375666.57

**Условный номер земельного участка 23:43:0000000:894:ЗУ2**

**Площадь контура земельного участка 23:43:0000000:894:ЗУ2 2650 кв.м.**

№ точек	Координаты	
	Х	У
155	485723.64	1375662.97
154	485691.49	1375860.37
178	485679.59	1375855.12
179	485708.11	1375673.06
180	485708.84	1375668.41
181	485710.73	1375656.34
182	485716.68	1375658.69

**Условный номер земельного участка :ЗУ7**

**Площадь контура земельного участка :ЗУ7 17468 кв.м.**

№ точек	Координаты	
	Х	У
183	486334.81	1375354.05
184	486343.75	1375358.06
185	486354.59	1375363.03
186	486360.55	1375365.8


187	486354.1	1375364.24
188	486353.67	1375366.28
189	486353.19	1375368.53
190	486351.76	1375375.28
191	486353.71	1375377.07
192	486357.23	1375380.29
193	486356.96	1375380.86
194	486352.47	1375378.85
195	486351.83	1375379.78
196	486336.01	1375372.32
197	486319.87	1375365.65
198	486304.54	1375358.62
199	486295.69	1375354.8
200	486289.39	1375351.91
201	486288.37	1375351.59
202	486287.85	1375352.62
203	486272.89	1375343.93
204	486272.67	1375344.41
205	486256.25	1375337.23
206	486256.92	1375335.64
207	486242.73	1375328.29
208	486241.62	1375327.72
209	486224.48	1375322.96
210	486216.58	1375319.3
211	486205.9	1375319.93
212	486197.6	1375339.01
213	486188.75	1375359.27
214	486189.41	1375359.56
215	486187.21	1375364.66
216	486178.2	1375385.53
217	486168.44	1375406.55


218	486166.5	1375411.06
219	486158.08	1375431.4
220	486148.53	1375453.69
221	486146.12	1375458.33
222	486137.18	1375479.09
223	486128.2	1375500.17
224	486126.02	1375504.92
225	486116.75	1375526.24
226	486107.87	1375547.77
227	486105.57	1375553.31
228	486092.89	1375563.06
229	486091.06	1375567.33
230	486085.02	1375564.88
231	486085.48	1375563.61
232	486059.32	1375552.99
233	486032.3	1375541.37
234	486032.73	1375540.47
235	486007.58	1375529.66
236	485982.16	1375518.7
237	485957.67	1375507.76
238	485934.43	1375497.33
239	485911.88	1375487.14
240	485889.17	1375476.82
241	485866.47	1375468.14
242	485845.37	1375458.97
243	485824.43	1375447.96
244	485804.03	1375439.14
245	485791.56	1375433.67
246	485782.15	1375429.72
247	485779.14	1375430.55
248	485776.68	1375431.96


249	485775.4	1375432.67
250	485772.64	1375436.56
251	485771.22	1375443.64
252	485768.05	1375463.93
253	485766.48	1375472.5
254	485761.24	1375501.54
255	485758.33	1375521.31
256	485757.13	1375527.02
257	485752.37	1375552.07
258	485748.05	1375579.24
259	485747.93	1375585.38
260	485747	1375587.59
261	485742.19	1375611.02
262	485738.05	1375633.5
263	485736.86	1375639.96
264	485735.57	1375639.45
265	485731.54	1375659.07
266	485739.58	1375662.42
175	485738.43	1375669.86
137	485730.04	1375666.57
136	485728.54	1375665.98
155	485723.64	1375662.97
182	485716.68	1375658.69
181	485710.73	1375656.34
267	485711.68	1375650.26
268	485719.38	1375653.29
269	485725.02	1375621.32
270	485726.55	1375612.41
271	485730.65	1375588.41
272	485734.77	1375564.02
273	485735.57	1375557.96


274	485740.04	1375532.7
275	485744.49	1375507.59
276	485743.19	1375507.04
277	485744.54	1375500.74
278	485750.35	1375473.72
279	485754.45	1375452.81
280	485756.03	1375446
281	485762.79	1375417.42
282	485756.36	1375414.63
283	485760.56	1375404.03
284	485764.37	1375405.43
285	485764.99	1375406.68
286	485778.21	1375411.03
287	485781.6	1375402.92
288	485797.16	1375410.09
289	485797.13	1375410.52
290	485811.45	1375416.88
291	485827.24	1375422.12
292	485842.67	1375429.38
293	485869.04	1375442.65
294	485891.04	1375452.13
295	485902.07	1375457.1
296	485909.69	1375459.39
297	485914.84	1375458.98
298	485921.15	1375461.96
299	485919.43	1375465.61
300	485919.9	1375475.67
301	485932.37	1375480.93
302	485949.37	1375488.54
303	485966.08	1375495.8
304	485983.27	1375503.41


305	486000.34	1375511.42
306	486017.47	1375519
307	486035.04	1375526.97
308	486052.67	1375534.72
309	486069.4	1375542.11
310	486080.35	1375547.05
311	486084.55	1375547.86
312	486090.3	1375547.55
313	486091.9	1375546.98
314	486102.6	1375522.1
315	486114.54	1375492.75
316	486113.4	1375492.24
317	486115.58	1375487.74
318	486128.71	1375458.86
319	486141.72	1375429.85
320	486143.46	1375425.31
321	486156.59	1375396.81
322	486156.81	1375396.92
323	486170.28	1375367.25
324	486172.7	1375362.37
325	486184.88	1375335.81
326	486184.94	1375335.65
327	486189.59	1375323.56
328	486191.96	1375317.4
329	486186.25	1375314.6
330	486190.72	1375305.56
331	486196.47	1375292.61
332	486221.49	1375303.71
333	486261.95	1375321.69
334	486279.69	1375329.54
335	486292.53	1375335.01




336	486307.57	1375341.41
337	486318.96	1375346.5
338	486320.81	1375347.62
-	-	-
359	481698.48	1375308.50
360	486198.83	1375308,25
361	486196,23	1375314,66
362	486191.66	1375312.46
363	486194.50	1375306.58

**Условный номер земельного участка :ЗУ6**

**Площадь контура земельного участка :ЗУ6 145 кв.м.**

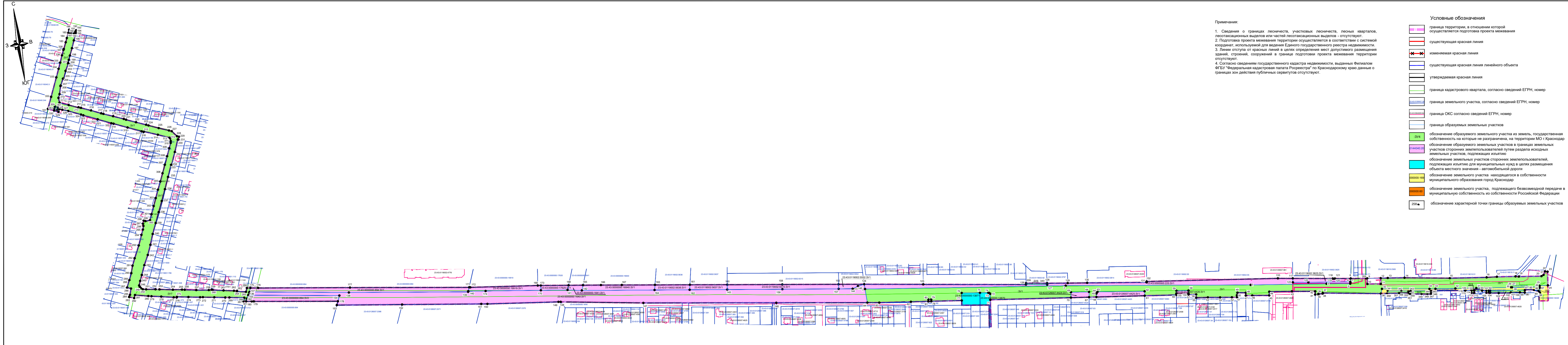
№ точек	Координаты	
	X	Y
339	485482.5	1377353.04
340	485475.15	1377398.52
128	485475.09	1377398.78
127	485472.02	1377398.42
126	485479.41	1377352.53

**Условный номер земельного участка :ЗУ5**

**Площадь контура земельного участка :ЗУ5 573 кв.м.**

№ точек	Координаты	
	X	Y
341	485341.68	1378134.13
342	485337.11	1378163.97
343	485333.99	1378184.36
344	485327.26	1378228.34
345	485326.51	1378228.22
346	485322.73	1378227.71
347	485320.03	1378227.35
348	485321.13	1378219.04

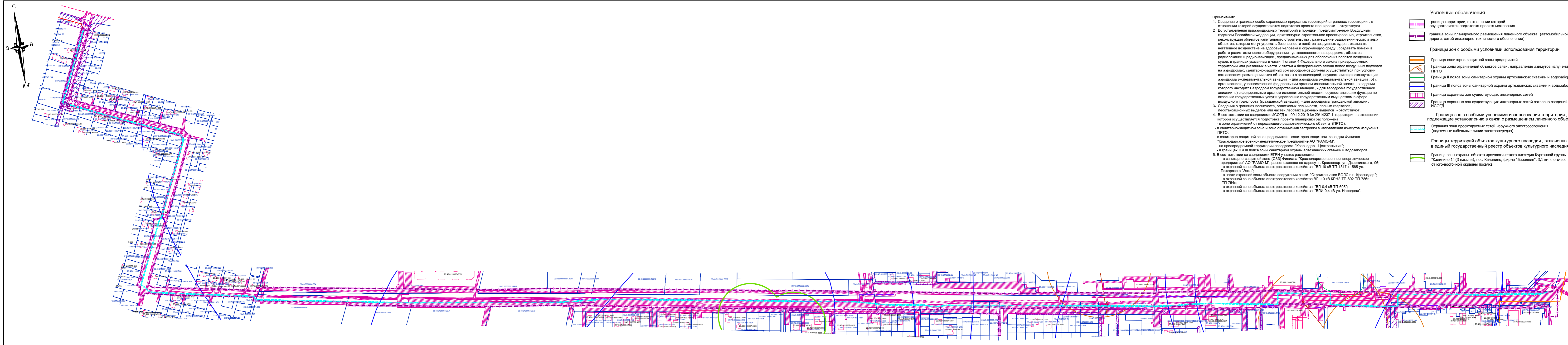

349	485323.27	1378207.06
350	485327.15	1378181.87
351	485327.59	1378181.94
352	485327.83	1378180.49
353	485333.63	1378181.35
354	485333.94	1378178.95
355	485330.31	1378178.41
356	485333.44	1378158.39
357	485332.59	1378158.22
358	485336.69	1378132

- Примечания:
1. Сведения о границах лесничеств, участков лесничеств, лесных кварталов, лесотаксационных выделов или частей лесотаксационных выделов - отсутствуют.
  2. Подготовка проекта межевания территории осуществляется в соответствии с системой координат, используемой для ведения Единого государственного реестра недвижимости.
  3. Линии отступа от красных линий в целях определения мест допустимого размещения зданий, строений, сооружений в границе подготовки проекта межевания территории отсутствуют.
  4. Согласно сведениям государственного кадастра недвижимости, выданных Филиалом ФГБУ "Федеральная кадастровая палата Росреестра" по Краснодарскому краю данные о границах зон действия публичных сервитутов отсутствуют.

- Условные обозначения
- Граница территории, в отношении которой осуществляется подготовка проекта межевания
  - существующая красная линия
  - изменяемая красная линия
  - существующая красная линия линейного объекта
  - утверждаемая красная линия
  - граница кадастрового квартала, согласно сведений ЕГРН, номер
  - граница земельного участка, согласно сведений ЕГРН, номер
  - граница ОКС согласно сведений ЕГРН, номер
  - граница образуемых земельных участков
  - обозначение образуемого земельного участка из земель, государственная собственность на которые не разграничена, на территории МО г.Краснодар
  - обозначение образуемых земельных участков в границах земельных участков сторонних землепользователей путем раздела исходных земельных участков, подлежащих изъятию
  - обозначение земельных участков сторонних землепользователей, подлежащих изъятию для муниципальных нужд в целях размещения объекта местного значения - автомобильной дороги
  - обозначение земельного участка, находящегося в собственности муниципального образования город Краснодар
  - обозначение земельного участка, подлежащего безвозмездной передаче в муниципальную собственность из собственности Российской Федерации
  - обозначение характерной точки границы образуемых земельных участков

				МЗ-1888/2019-ДПТ/ЛО		
				Документация по планировке территории (проект планировки территории и проект межевания территории), для размещения линейного объекта автомобильной дороги, с/пк		
				инженерно-техническое обоснование по участку Красновский, от ул.им. Дзержинского до ул.им. Пастера, по ул.им. Пастера, от ул.им. Бальмонта до ул.им. Пастера, по ул.им. Пастера, от ул.им. Пастера до ул.им. Заводный Обход, в Приморском муниципальном округе города Краснодара		
Изм.	Кол.уч.	Лист	№ док.	Проект	Дата	
АП	Сель Д.Е.				12.20	Стадия
Бэд спец.	Зременно Н.А.				12.20	Лист
И.Монтр.	Сель Д.Е.				12.20	Листов
				Проект межевания территории		Лист 10
				Чертеж межевания территории. М 1:2000		МБУ "Институт Горкадастрпроект"



- Условные обозначения**
- граница территории, в отношении которой осуществляется подготовка проекта межевания
  - граница зоны планируемого размещения линейного объекта (автомобильной дороги, сетей инженерно-технического обеспечения)
- Границы зон с особыми условиями использования территорий**
- Граница санитарно-защитной зоны предприятий
  - Граница зоны ограничений объектов связи, направление азимутов излучения ПРТО
  - Граница II пояса зоны санитарной охраны артезианских скважин и водозаборов
  - Граница III пояса зоны санитарной охраны артезианских скважин и водозаборов
  - Граница охраняемых зон существующих инженерных сетей
  - Граница охраняемых зон существующих инженерных сетей согласно сведений ИСОГД
- Границы зон с особыми условиями использования территории, подлежащие установлению в связи с размещением линейного объекта (подземные кабельные линии электропередач)**
- Охраняемая зона проектируемых сетей наружного электроосвещения
- Границы территорий объектов культурного наследия, включенных в единый государственный реестр объектов культурного наследия**
- Граница зоны охраны объекта археологического наследия Курганной группы "Калинино 1" (3 насыль), пос. Калинино, фирма "Биоиллен", 3,1 км к юго-востоку от юго-восточной окраины поселка

Примечания:

- Сведения о границах особо охраняемых природных территорий в границах территории, в отношении которой осуществляется подготовка проекта планировки - отсутствуют.
- До установления приаэродромных территорий в порядке, предусмотренном Воздушным кодексом Российской Федерации, архитектурно-строительное проектирование, строительство, реконструкция объектов капитального строительства, размещение радиотехнических и иных объектов, которые могут угрожать безопасности полетов воздушных судов, оказывать негативное воздействие на здоровье человека и окружающую среду, создавать помехи в работе радиотехнического оборудования, установленного на аэродроме, объектов радиолокации и радионавигации, предназначенных для обеспечения полетов воздушных судов, в границах указанных в части 1 статьи 4 Федерального закона приаэродромных территорий или указанных в части 2 статьи 4 Федерального закона полос воздушных подходов на аэродромах, санитарно-защитных зон аэродромов должны осуществляться при условии согласования размещения этих объектов а) с организацией, осуществляющей эксплуатацию аэродрома экспериментальной авиации, - для аэродрома экспериментальной авиации; б) с организацией, уполномоченной федеральным органом исполнительной власти, в ведении которого находится аэродром государственной авиации, - для аэродрома государственной авиации; в) с федеральным органом исполнительной власти, осуществляющим функции по оказанию государственных услуг и управлению государственным имуществом в сфере воздушного транспорта (гражданской авиации), - для аэродрома гражданской авиации.
- Сведения о границах лесничеств, участковых лесничеств, лесных кварталов, лесотаксационных выделов или частей лесотаксационных выделов - отсутствуют.
- В соответствии со сведениями ИСОГД от 09.12.2019 № 29/14237-1 территория, в отношении которой осуществляется подготовка проекта планировки расположена:
  - в зоне ограничений от передающего радиотехнического объекта (ПРТО);
  - в санитарно-защитной зоне и зоне ограничения застройки в направлении азимутов излучения ПРТО;
  - в санитарно-защитной зоне предприятий - санитарно-защитная зона для Филиала "Краснодарское военно-энергетическое предприятие АО "РАМО-М";
  - на приаэродромной территории аэродрома "Краснодар - Центральный";
  - в границах II и III пояса зоны санитарной охраны артезианских скважин и водозаборов;
- В соответствии со сведениями ЕГРН участок расположен:
  - в санитарно-защитной зоне (СЗЗ) Филиала "Краснодарское военно-энергетическое предприятие" АО "РАМО-М", расположенное по адресу: г. Краснодар, ул. Дзержинского, 96;
  - в охранной зоне объекта электросетевого хозяйства "ВЛ-10 кВ ТП-1317п - 585 ул. Пожарского "Эника";
  - в части охранной зоны объекта сооружения связи "Строительство ВОЛС в г. Краснодар";
  - в охранной зоне объекта электросетевого хозяйства ВЛ-10 кВ КРН2-ТП-892-ТП-786п -ТП-754п;
  - в охранной зоне объекта электросетевого хозяйства "ВЛ-0,4 кВ ТП-608";
  - в охранной зоне объекта электросетевого хозяйства "ВЛИ-0,4 кВ ул. Народная".

МЗ-1888/2019-ДПТ/ЛО					
Документация по планировке территории (проект планировки территории и проект межевания территории) для размещения линейного объекта в границах территории, с целью инженерно-технического обеспечения по ул. Калинино 1, от ул. Дзержинского до ул. Толстого, по ул.е Пискарев, от ул.е Курганной до ул.е Мухомовой, по ул.е Народной, от ул.е Пискарев до ул.е Зеленой, Обл. в Прикубанском индустриальном парке города Краснодар					
Изм.	Кол-во	Лист	№ доку	Проект	Дата
АП	Сель Д.Е.				12.20
Бэд спец	Зременно Н.А.				12.20
И.Монтр.	Сель Д.Е.				12.20
Проект межевания				СТАНДИ	ЛИСТ
Материалы по обоснованию				ПМТ ЛО	11
Чертеж обоснования проекта межевания территории. М 1:2000				МБУ "Институт Горкадастрпроект"	