

Россия
Муниципальное бюджетное учреждение
«Институт Горкадастрпроект»
муниципального образования город Краснодар
350000, г. Краснодар, ул. Красная, 89/3
ИНН 2310037903 КПП 230801001
ОГРН 1022301629426

Документация по планировке территории (проект планировки территории и проект межевания территории) в целях внесения изменений в документацию по планировке территории (проект планировки территории и проект межевания территории) для размещения линейного объекта (автомобильной дороги, сетей инженерно-технического обеспечения) подъездная дорога к хутору Копанскому (от автомобильной дороги город Темрюк – город Краснодар – город Кропоткин – граница Ставропольского края в направлении хутора Копанского) в городе Краснодаре

МЗ-125/2020-ДПТ/ЛО
ПРОЕКТ ПЛАНИРОВКИ ТЕРРИТОРИИ

Материалы по обоснованию
Пояснительная записка
Графическая часть

Том 2
(листы 3-8)

Краснодар 2020

Россия
Муниципальное бюджетное учреждение
«Институт Горкадастрпроект»
муниципального образования город Краснодар
350000, г. Краснодар, ул. Красная, 89/3
ИНН 2310037903 КПП 230801001
ОГРН 1022301629426

Заказчик: МКУ «Центр мониторинга дорожного движения и транспорта»

Документация по планировке территории (проект планировки территории и проект межевания территории) в целях внесения изменений в документацию по планировке территории (проект планировки территории и проект межевания территории) для размещения линейного объекта (автомобильной дороги, сетей инженерно-технического обеспечения) подъездная дорога к хутору Копанскому (от автомобильной дороги город Темрюк – город Краснодар – город Кропоткин – граница Ставропольского края в направлении хутора Копанского) в городе Краснодаре

МЗ-125/2020-ДПТ/ЛО
ПРОЕКТ ПЛАНИРОВКИ ТЕРРИТОРИИ

Материалы по обоснованию
Пояснительная записка
Графическая часть

Том 2
(листы 3-8)

Директор


В.В. Решетняк

ГИП /ГАП

Д.Е. Сечь

Краснодар 2020

Обозначение	Наименование	Примечание
МЗ-125/2020-ДПТ/ЛО - С2	Содержание тома 2	
МЗ-125/2020-ДПТ/ЛО - ПЗ 2	<p>Материалы по обоснованию проекта планировки территории. Пояснительная записка</p> <p>1 Общая часть</p> <p>1.1 Обоснование целесообразности и возможности разработки проекта планировки</p> <p>1.2 Исходно – разрешительная документация</p> <p>2 Описание природно-климатических условий территории, в отношении которой разрабатывается проект планировки территории</p> <p>3 Обоснование определения границ зон планируемого размещения линейных объектов</p> <p>3.1 Автомобильная дорога</p> <p>3.2 Сети инженерно-технического обеспечения.</p> <p>4. Обоснование определения границ зон планируемого размещения линейных объектов, подлежащих реконструкции в связи с изменением их местоположения..</p> <p>5. Обоснование определения предельных параметров застройки территории в границах зон планируемого размещения объектов капитального строительства, входящих в состав линейных объектов (автомобильной дороги, в том числе сетей наружного электроосвещения).</p> <p>6. Ведомость пересечений границ зон планируемого размещения линейного объекта</p>	


МЗ-125/2020-ДПТ/ЛО- С2					
Изм.	Кол.уч.	Лист	№док	Подпись	Дата
					02.20
ГИП/ГАП		Сечь			02.20
Разработал		Киндеева			02.20
				Содержание тома	
		Стадия	Лист	Листов	
		ППТ	1	4	
МБУ «Институт Горкадастрпроект»					

Обозначение	Наименование	Примечание
	<p>(автомобильной дороги, в том числе сетей наружного электроосвещения) с сохраняемыми объектами капитального строительства (здание, строение, сооружение, объект, строительство которого не завершено), существующими и строящимися на момент подготовки проекта планировки территории.</p> <p>7. Ведомость пересечений границ зон планируемого размещения линейного объекта (автомобильной дороги, в том числе сетей наружного электроосвещения) с объектами капитального строительства, строительство которых запланировано в соответствии с ранее утвержденной документацией по планировке территории.</p> <p>8. Ведомость пересечений границ зон планируемого размещения линейного объекта (автомобильной дороги, в том числе сетей наружного электроосвещения) с водными объектами (в том числе с водотоками, водоемами, болотами и т.д.).</p> <p>9. Вертикальная планировка территории, инженерная подготовка и инженерная защита территории</p> <p>9.1 Инженерная подготовка</p> <p>9.2 Вертикальная планировка</p> <p>9.3 Инженерная защита территории</p> <p>10. Организация улично-дорожной сети и движения транспорта</p> <p>11. Сведения о границах территорий объектов культурного наследия</p> <p>ИСХОДНЫЕ ДОКУМЕНТЫ:</p> <p>- Постановление администрации муниципального образования город Краснодар от 06.11.2019г. №5039 «О разрешении подготовки документации по планировке территории (проекта планировки территории и проекта межевания территории) в целях внесения изменений в документацию по планировке территории (проекта планировки территории и проекта межевания терри-</p>	
	МЗ-125/2020-ДПТ/ЛО- С2	Лист 2

Обозначение	Наименование	Примечание																		
<p>МЗ-125/2020-ДПТ/ЛО-лист 3</p> <p>МЗ-125/2020-ДПТ/ЛО-лист 4</p> <p>МЗ-125/2020-ДПТ/ЛО-лист 5</p> <p>МЗ-125/2020-ДПТ/ЛО-лист 6</p> <p>МЗ-125/2020-ДПТ/ЛО-лист 7</p>	<p>тории) для размещения линейного объекта (автомобильной дороги, сетей инженерно-технического обеспечения) подъездная дорога к хутору Копанскому (от автомобильной дороги город Темрюк – город Краснодар – граница Ставропольского края в направлении хутора Копанского) в городе Краснодаре»</p> <p>- задание на выполнение работ по подготовке документации по планировке территории</p> <p>- сведения информационной системы обеспечения градостроительной деятельности (ИСОГД) МО город Краснодар № 29/1544-1 от 13.02.2020г (далее – сведения ИСОГД);</p> <p>- сведения управления государственной охраны объектов культурного наследия Краснодарского края от 28.02.2020 № 78-19-2163/20</p> <p>Материалы по обоснованию проекта планировки территории. Графические материалы</p> <p>Схема расположения элемента планировочной структуры (линейного объекта). М 1:25000</p> <p>Схема использования территории в период подготовки проекта планировки. М 1:2000</p> <p>Схема организации улично-дорожной сети и движения транспорта. М 1:2000</p> <p>Схема вертикальной планировки территории, инженерной подготовки и инженерной защиты территории. М 1:2000</p> <p>Схема границ зон с особыми условиями использования территории, особо охраняемых природных территорий, лесничеств. Схема границ территорий, подвер-</p>																			
<table border="1"> <tr><td></td><td></td><td></td><td></td><td></td><td></td></tr> <tr><td></td><td></td><td></td><td></td><td></td><td></td></tr> <tr><td></td><td></td><td></td><td></td><td></td><td></td></tr> </table>																			<p>МЗ-125/2020-ДПТ/ЛО- С2</p>	<p>Лист</p> <p>3</p>

Обозначение	Наименование	Примечание
МЗ-125/2020-ДПТ/ЛО-лист 8	<p>женных риску возникновения чрезвычайных ситуаций природного и техногенного характера. М 1:2000</p> <p>Схема конструктивных и планировочных решений. М 1:2000</p>	
		<p>Лист</p> <p>4</p>

Но- мер тома	Обозначение	Наименование	Приме- чание
1	МЗ-125/2020-ДПТ/ЛО (листы 1-2)	Проект планировки территории Основная часть Положение о размещении линейных объек- тов Графическая часть	
2	МЗ-125/2020-ДПТ/ЛО (листы 3-8)	Проект планировки территории Материалы по обоснованию Пояснительная записка Графическая часть	
3	МЗ-125/2020-ДПТ/ЛО (листы 9-11)	Проект межевания территории Основная часть Пояснительная записка Графическая часть Материалы по обоснованию Графическая часть	

						МЗ-125/2020-ДПТ/ЛО- СГ		
Изм.	Кол.уч.	Лист	Недок	Подпись	Дата			
						Стадия	Лист	Листов
ГИП/ГАП		Сечь,Д.Е.			02.20	ППТ	1	1
Состав градостроительной документации						МБУ «Институт Горкадастрпроект»		

Материалы по обоснованию проекта планировки территории.

Пояснительная записка



1 Общая часть

1.1 Обоснование целесообразности и возможности разработки проекта планировки

Документация по планировке территории (проект планировки территории и проект межевания территории) в целях внесения изменений в документацию по планировке территории (проекта планировки территории и проекта межевания территории) для размещения линейного объекта (автомобильной дороги, сетей инженерно-технического обеспечения) подъездная дорога к хутору Копанскому (от автомобильной дороги город Темрюк – город Краснодар – граница Ставропольского края в направлении хутора Копанского) в городе Краснодаре, разработан МБУ «Институт Горкадастрпроект» муниципального образования город Краснодар.

Подготовка документации по планировке территории осуществляется в целях обеспечения устойчивого развития территорий, установления границ земельных участков, предназначенных для строительства и размещения линейных объектов.

Целью данной работы является определение на предпроектной стадии планировочных решений, возможных вариантов формирования строительства с целью принятия для дальнейшей разработки оптимальных решений, а также возможности согласования планируемых решений с соответствующими архитектурными, инженерными и природоохранными службами.

						МЗ-125/2020-ДПТ/ЛО – ПЗ 2			
Изм.	Кол.уч	Лист	№ док	Подпись	Дата	Стадия	Лист	Листов	
		Сечь			02.20	Материалы по обоснованию проекта планировки территории. Пояснительная записка	ППТ	1	14
Разработал		Киндеева			02.20		МБУ «Институт Горкадастрпроект»		
Норм.контр.		Сечь			02.20				

Настоящий проект разработан в соответствии с требованиями действующих нормативных актов РФ и Краснодарского края, с учетом действующих нормативов, инструкций, стандартов в области разработки градостроительной документации.

1.2 Исходно – разрешительная документация

Проект планировки территории для размещения линейного объекта – автомобильной дороги, сетей инженерно-технического обеспечения, разработан в соответствии со следующей нормативно-правовой документацией:

1. Градостроительный кодекс Российской Федерации Российской Федерации от 29.12.2004 года № 190-ФЗ.

2. Градостроительный кодекс Краснодарского края от 21 июля 2008 года № 1540-КЗ ст.32.

3. "Земельный кодекс Российской Федерации" от 25.10.2001 N 136-ФЗ.

4. Федеральный закон от 10.01.2002 № 7-ФЗ «Об охране окружающей среды».

5. Федеральный закон от 18.06.2001 № 78-ФЗ «О Землеустройстве».

6. Федеральный закон от 24.07.2007 № 221-ФЗ «О кадастровой деятельности».

7. Постановление Правительства РФ от 12.05.2017 № 564 «Положение о составе и содержании проектов планировки территории, предусматривающих размещение одного или нескольких линейных объектов».

8. Решение городской Думы Краснодара от 26 января 2012 года № 25 п.15 «Об утверждении генерального плана муниципального образования город Краснодар».

9. «Нормативы градостроительного проектирования Краснодарского края», утверждены приказом департамента по архитектуре и градостроительству Краснодарского края от 16.04.2015г. №78.

- ветровой район III, расчетное значения ветрового давления 0,45 кПа (СНКК 20-303-2002);

- снеговой район II, расчетное значения веса снегового покрова земли 1,2 кПа (СНКК 20-303-2002);

- расчетная температура наиболее холодной пятидневки – «минус» 23°C;

Для данного района промерзание грунтов составляет 0,8 м (в соответствии с п. 2.27 СП 22.13330.2011(Актуализированная редакция СНиП 2.02.01-83).

Зона влажности 3 (сухая) – СП 131.13330.2012 (Актуализированная редакция СНиП 23-01-99.

3. Обоснование определения границ зон планируемого размещения линейных объектов (автомобильной дороги, в том числе сетей наружного электроосвещения)

Границы зон планируемого размещения линейных объектов (автомобильной дороги, в том числе сетей наружного электроосвещения), установленные в соответствии с нормами отвода земельных участков для конкретных видов линейных объектов с указанием границ зон планируемого размещения объектов капитального строительства, входящих в состав линейных объектов.

Граница подготовки проекта планировки территории принимается по устанавливаемой красной линии , а также по границе придорожной полосы автомобильной дороги, которая подлежит установлению в связи с размещением линейного объекта (автомобильной дороги, в том числе сетей наружного электроосвещения).

Расположение линейного объекта (автомобильной дороги, в том числе сетей наружного электроосвещения) в муниципальном образовании город Краснодар, в городе Краснодаре, хуторе Копанском.

9. Вертикальная планировка территории, инженерная подготовка и инженерная защита территории

9.1 Инженерная подготовка

Инженерная подготовка территории на стадии проекта планировки – это комплекс инженерных мероприятий по обеспечению пригодности территорий для различных видов строительства и создание оптимальных санитарно-гигиенических и микроклиматических условий для жизни населения.

К основным вопросам инженерной подготовки территории относятся: вертикальная планировка и организация поверхностного стока, защита территорий от затопления и подтопления, противоэрозионные мероприятия, понижение уровня грунтовых вод, защита от дефляции.

9.2 Вертикальная планировка

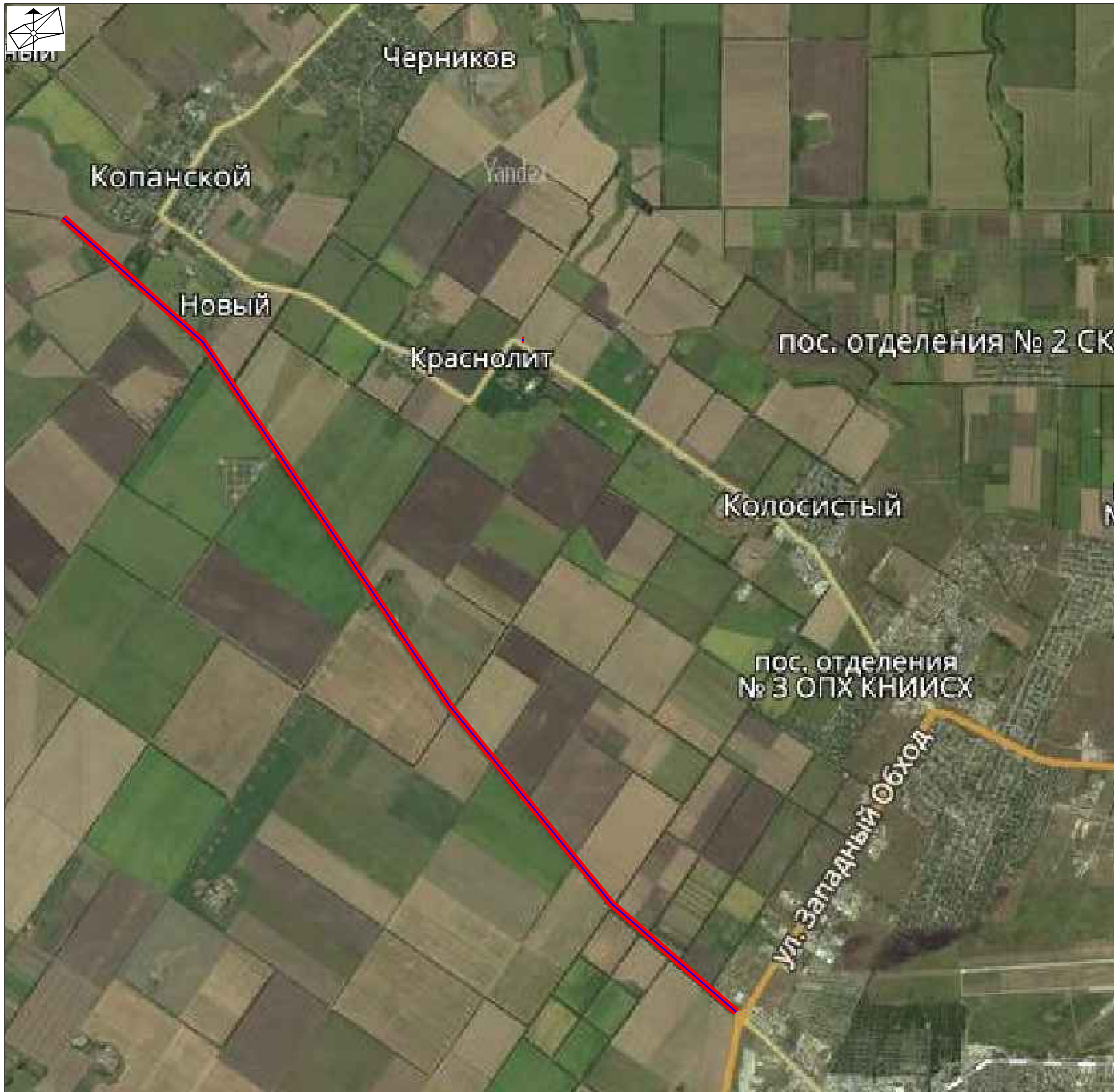
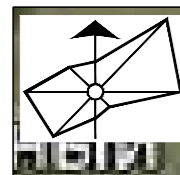
Вертикальной планировкой решается задача создания благоприятных условий для трасс, проездов, тротуаров, исключения подтопления общественных территорий.

На участках, имеющих обеспеченный естественный сток поверхностных вод, необходимо сохранять существующий рельеф.

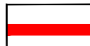
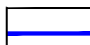
На участках, не имеющих естественного стока, предусмотрены мероприятия по инженерной подготовке территории.

Для исключения подтопления жилой застройки продольный профиль запроектирован с учетом обеспечения стока воды с прилегающей территории на проезжую часть автомобильной дороги

Величина и направление уклонов по осям улиц соответствует величине и направлению уклонов по водоотводящим лоткам вдоль проезжих частей улиц.



Условные обозначения

-  Границы территории, в отношении которой осуществляется подготовка схемы расположения элементов планировочной структуры
-  Границы зон планируемого размещения линейного объекта (автомобильной дороги, сетей инженерно-технического обеспечения)

Примечание:
 Зоны планируемого размещения линейных объектов, подлежащих реконструкции в связи с изменением их местоположения, отсутствуют, в связи с тем, что при пересечении с подземными и надземными инженерными коммуникациями расстояния по вертикали и горизонтали выдержаны в соответствии с требованиями СП 42.13330.2016 "Градостроительство. Планировка и застройка городских и сельских поселений". Следовательно, существующие инженерные сети не препятствуют прокладке проектируемых автомобильной дороги, сетей инженерно-технического обеспечения и не требуется реконструкция существующих сетей

						МЗ-125/2020-ДПТ/ЛО			
						<small>Документация по планировке территории (проект планировки и проект межевания территории) в целях внесения изменений в документацию по планировке территории (проект планировки и проект межевания территории) для размещения линейного объекта (автомобильной дороги, сетей инженерно-технического обеспечения) по адресу: ул. Западный обход к ул. Копанской (от автомобильной дороги город Тенгиз - город Краснодар - город Колосистый - граница Ставропольского края в направлении уезда Копанского) в городе Краснодаре</small>			
Изм.	Кол.уч.	Лист	№ док.	Подпись	Дата	Материалы по обоснованию	стадия	лист	листов
ГИП/ГАП	Сечь Д.Е.	3	102.20	<i>[Signature]</i>	02.20		ДПТ	3	
Вед. спец.	Киндеева Т.А.			<i>[Signature]</i>	02.20	Схема расположения элементов планировочной структуры. М 1:25000	МБУ "Институт Горкадстрпроект"		
Н. контроль	Сечь Д.Е.			<i>[Signature]</i>	02.20				

