

Россия
Муниципальное бюджетное учреждение
«Институт Горкадастрпроект»
муниципального образования город Краснодар
350000, г. Краснодар, ул. Красная, 89/3
ИНН 2310037903 КПП 230801001
ОГРН 1022301629426

Документация по планировке территории (проект планировки территории и проект межевания территории) для размещения линейного объекта (автомобильной дороги, сетей инженерно-технического обеспечения) по улице Домбайской, от улицы Западно-Кругликовской до улицы Константиновской, по улице Константиновской от улицы Домбайской до дома №28 по улице Фермерской, в Прикубанском внутригородском округе города Краснодара

1113-МЗ/2020-ДПТ/ЛО
ПРОЕКТ ПЛАНИРОВКИ ТЕРРИТОРИИ

Материалы по обоснованию
Пояснительная записка
Графическая часть

Том 2
(листы 3-8)

Краснодар 2020

Россия
Муниципальное бюджетное учреждение
«Институт Горкадастрпроект»
муниципального образования город Краснодар
350000, г. Краснодар, ул. Красная, 89/3
ИНН 2310037903 КПП 230801001
ОГРН 1022301629426

Заказчик: МКУ «Центр мониторинга дорожного движения и транспорта»

Документация по планировке территории (проект планировки территории и проект межевания территории) для размещения линейного объекта (автомобильной дороги, сетей инженерно-технического обеспечения) по улице Домбайской, от улицы Западно-Кругликовской до улицы Константиновской, по улице Константиновской от улицы Домбайской до дома №28 по улице Фермерской, в Прикубанском внутригородском округе города Краснодара

1113-МЗ/2020-ДПТ/ЛО
ПРОЕКТ ПЛАНИРОВКИ ТЕРРИТОРИИ

Материалы по обоснованию
Пояснительная записка
Графическая часть

Том 2
(листы 3-8)

И.о. директора

С.Н. Бондаренко

ГИП /ГАП

Д.Е. Сечь

Краснодар 2020

Обозначение	Наименование	Примечание
1113-МЗ/2020-ДПТ/ЛО-С 2	Содержание тома 2	
1113-МЗ/2020-ДПТ/ЛО-СГ	Состав градостроительной документации Материалы по обоснованию проекта планировки территории. Пояснительная записка	
1113-МЗ/2020-ДПТ/ЛО-ПЗ 2	1 Общая часть 1.1 Обоснование целесообразности и возможности разработки проекта планировки 1.2 Исходно – разрешительная документация 2 Описание природно-климатических условий территории, в отношении которой разрабатывается проект планировки территории 3 Обоснование определения границ зон планируемого размещения линейных объектов 4 Обоснование определения границ зон планируемого размещения линейных объектов, подлежащих реконструкции в связи с изменением их местоположения 5 Обоснование определения предельных параметров застройки территории в границах зон планируемого размещения объектов капитального строительства, проектируемых в составе линейных объектов	

1113-МЗ/2020-ДПТ/ЛО-С2					
Изм.	Кол.уч.	Лист	Недок	Подпись	Дата
ГИП/ГАП		Сечь			12.20
Разработал		Вербицкий			12.20
Содержание тома					
Стадия		Лист	Листов		
ППТ		1	4		
МБУ «Институт Горкадастрпроект»					

Обозначение	Наименование	Примечание
	<p>6 Ведомость пересечений границ зон планируемого размещения линейного объекта (автомобильной дороги, сетей инженерно-технического обеспечения) с сохраняемыми объектами капитального строительства (здание, строение, сооружение, объект, строительство которого не завершено), существующими и строящимися на момент подготовки проекта планировки территории.</p> <p>7 Ведомость пересечений границ зон планируемого размещения линейного объекта (автомобильной дороги, сетей инженерно-технического обеспечения) с объектами капитального строительства, строительство которых запланировано в соответствии с ранее утвержденной документацией по планировке территории.</p> <p>8 Ведомость пересечений границ зон планируемого размещения линейного объекта (автомобильной дороги, сетей инженерно-технического обеспечения) с водными объектами (в том числе с водотоками, водоемами, болотами и т.д.).</p> <p>9 Вертикальная планировка территории, инженерная подготовка и инженерная защита территории</p> <p>9.1 Инженерная подготовка</p> <p>9.2 Вертикальная планировка</p> <p>9.3 Инженерная защита территории</p> <p>10 Организация улично-дорожной сети и движения транспорта</p> <p>11 Сведения о границах территорий объектов культурного наследия</p>	
	1113-МЗ/2020-ДПТ/ЛО-С2	Лист 2

Обозначение	Наименование	Примечание					
<p>1113-МЗ/2020-ДПТ/ЛО - лист 3</p>	<p>ИСХОДНЫЕ ДОКУМЕНТЫ:</p> <ul style="list-style-type: none"> - постановление администрации муниципального образования город Краснодар от 26.08.2020г. №3474 «О разрешении подготовки документации по планировке территории (проекта планировки и проекта межевания территории) для размещения линейного объекта (автомобильной дороги, сетей инженерно-технического обеспечения) по улице Домбайской, от улицы Западно-Кругликовской до улицы Константиновской, по улице Константиновской, от улицы Домбайской до дома №28 по улице Фермерской, в Прикубанском внутригородском округе города Краснодара» - задание на выполнение работ по подготовке документации по планировке территории - сведения информационной системы обеспечения градостроительной деятельности (ИСОГД) МО город Краснодар № 29/11109-1 от 30.09.2020г. №29/11917-1 от 15.10.2020г; - сведения управления государственной охраны объектов культурного наследия Краснодарского края. - письмо от МБУ «Институт Горкадастр-проект» МО г.Краснодар от 11.12.2020 №75/1038-П1; - Ответ на письмо от 11.12.2020 №75/1038-П1 (гарантийное письмо). <p>Материалы по обоснованию проекта планировки территории. Графические материалы</p> <p>Схема расположения элемента планировочной структуры (линейного объекта). М 1:10000</p>						
						<p>1113-МЗ/2020-ДПТ/ЛО-С2</p>	<p>Лист 3</p>

Обозначение	Наименование	Примечание
1113-МЗ/2020-ДПТ/ЛО - лист 4	Схема использования территории в период подготовки проекта планировки. М 1:1000	
1113-МЗ/2020-ДПТ/ЛО - лист 5	Схема организации улично-дорожной сети и движения транспорта. М 1:1000	
1113-МЗ/2020-ДПТ/ЛО - лист 6	Схема вертикальной планировки территории, инженерной подготовки и инженерной защиты территории. М 1:1000	
1113-МЗ/2020-ДПТ/ЛО - лист 7	Схема границ зон с особыми условиями использования территории, особо охраняемых природных территорий, лесничеств. Схема границ территорий, подверженных риску возникновения чрезвычайных ситуаций природного и техногенного характера. М 1:1000	
1113-МЗ/2020-ДПТ/ЛО - лист 8	Схема конструктивных и планировочных решений. М 1:1000	
1113-МЗ/2020-ДПТ/ЛО-С2		
Лист		4

Но- мер тома	Обозначение	Наименование	Приме- чание
1	1113-МЗ/2020-ДПТ/ЛО (листы 1-2)	Проект планировки территории Основная часть Положение о размещении линейных объектов Графическая часть	
2	1113-МЗ/2020-ДПТ/ЛО (листы 3-8)	Проект планировки территории Материалы по обоснованию Пояснительная записка Графическая часть	
3	1113-МЗ/2020-ДПТ/ЛО (листы 9-10)	Проект межевания территории Основная часть Текстовая часть Чертежи межевания территории Материалы по обоснованию Чертежи	
4	Приложение	Отчёт по инженерно-геодезическим изысканиям	

						1113-МЗ/2020-ДПТ/ЛО-СГ			
Изм.	Кол.уч.	Лист	Недок	Подпись	Дата				
ГИП/ГАП		Сечь,Д.Е.			12.20	Состав градостроительной документации	Стадия	Лист	Листов
							ДПТ	1	1
							МБУ «Институт Горкадастрпроект»		

Материалы по обоснованию проекта планировки территории.

Пояснительная записка

1 Общая часть

1.1 Обоснование целесообразности и возможности разработки проекта планировки

Документация по планировке территории (проект планировки территории и проект межевания территории) для размещения линейного объекта (автомобильной дороги, в том числе сетей наружного электроосвещения) по улице Домбайской, от улицы Заподно-Кругликовской до улицы Константиновской, по улице Константиновской, от улицы Домбайской до дома №28 по улице Фермерской, в Прикубанском внутригородском округе города Краснодара.

Подготовка документации по планировке территории осуществляется в целях обеспечения устойчивого развития территорий, в том числе выделения элементов планировочной структуры, установления границ земельных участков, установления границ зон планируемого размещения объектов капитального строительства.

Целью данной работы является определение на предпроектной стадии планировочных решений, возможных вариантов формирования строительства с целью принятия для дальнейшей разработки оптимальных решений, а также возможности согласования планируемых решений с соответствующими архитектурными, инженерными и природоохранными службами.

Настоящий проект разработан в соответствии с требованиями действующих нормативных актов РФ и Краснодарского края, с учетом действующих нор-

Изм.	Кол.уч	Лист	№ док	Подпись	Дата	1113-МЗ/2020-ДПТ/ЛО-ПЗ 2			
ГИП		Сечь			12.20	Пояснительная записка	Стадия	Лист	Листов
							ПМТ	1	15
Разработал		Вербцкий			12.20		МБУ «Институт Горкадастр-проект»		
Н.Контроль		Сечь			12.20				

Таблица 1

Характеристика, месяцы	I	II	III	IV	V	VI	VII	VIII	IX	X	XI	XII	Год
Температура воздуха, °С													
Средняя	-1,8	0,9	4,2	10,9	16,8	20,4	23,2	22,7	17,4	11,6	5,1	0,4	10,8
Абс. миним.	-36	-33	-21	-10	-2	4	8	4	-2	-10	-23	-29	-36
Абс. максим.	20	22	32	34	36	38	40	42	38	35	30	23	42
Осадки, мм													
Средняя сумма	61	63	63	57	63	67	61	47	41	57	68	77	725
Скорость ветра, м/с													
Средняя	2,8	3,2	3,6	3,4	3,1	2,7	2,6	2,5	2,4	2,5	2,7	2,8	2,5

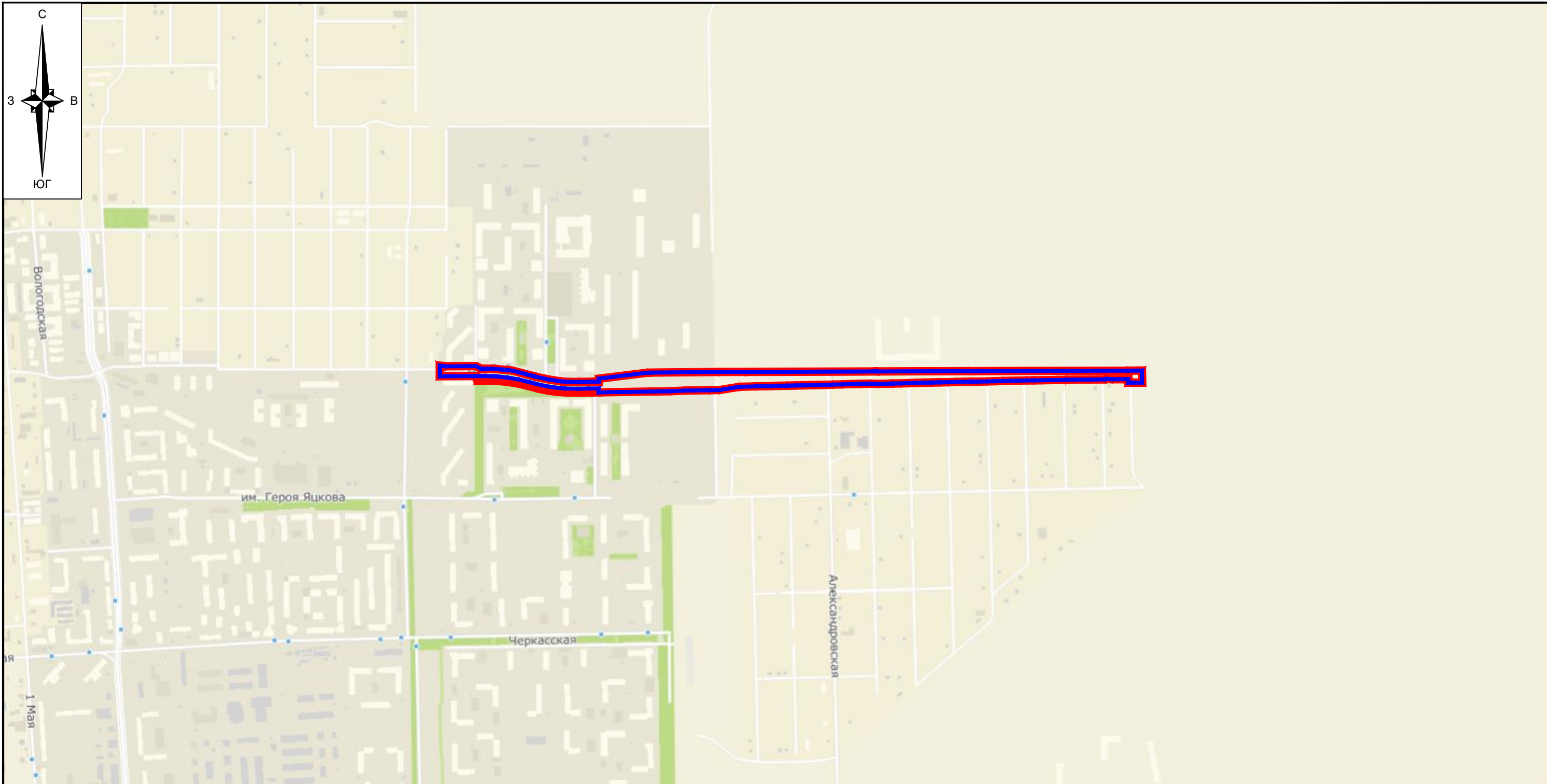
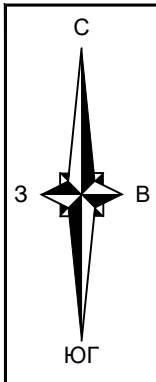
Среднегодовая сумма осадков составляет 725мм. Распределение осадков в году неравномерное. Снежный покров неустойчив. Средняя дата появления снежного покрова 8 декабря. Среднее число дней со снегом - 42. Средняя высота снежного покрова за зиму колеблется от 4 до 8см, максимальная 71.

Краснодар характеризуется сравнительно небольшой скоростью ветра (2.5 м/сек). В течение всего года в городе господствуют ветры восточного и западного направлений (30%) и северо-восточного и юго-западного (37%). Наибольшее число дней с сильным ветром (более 15 м/сек) составляет 39.



По приложению Ж редакция СНиП 2.01.07-85* для г. Краснодара принимаются:

- снеговой район - II (карта 1)
- ветровой район по средней скорости ветра, м/сек, за зимний период – 5 (карта 2).
- ветровой район по давлению ветра IV (карта 3);
- по толщине стенки гололеда III (карта 4);
- по среднемесячной температуре воздуха (°С), в январе - район 0° (карта 5);
- по среднемесячной температуре воздуха (°С), в июле - район 25° (карта 6);
- по отклонению средней температуры воздуха наиболее холодных суток от среднемесячной температуры (°С), в январе - район 15° (карта 7);

№ точек	Координаты	
	X	Y
5	482549.67	1383059.46
6	482549.79	1383083.73
7	482549.01	1383094.74
8	482547.99	1383108.96
9	482547.68	1383112.65
10	482546.89	1383120.66
11	482546.67	1383123.73
12	482545.7	1383135.4
13	482540.71	1383155.51
14	482533.47	1383184.01
15	482531	1383193.93
16	482524.12	1383228.33
17	482519.63	1383260
18	482519.06	1383270.94
19	482518.64	1383300.2
20	482518.77	1383305.93
21	482520.39	1383356.05
22	482503.03	1383355.99
23	482502.25	1383329.49
24	482501.49	1383303.51
25	482501.47	1383302.98
26	482501.74	1383271.79
27	482502.73	1383259.96
28	482503.59	1383249.85
29	482504.34	1383240.99
30	482509.28	1383210.28
31	482512.27	1383197.85
32	482513.3	1383193.58
33	482516.53	1383180.15
34	482523.27	1383152.21
35	482524.2	1383146.48
36	482527.81	1383124.13
37	482530.47	1383095.68
38	482530.47	1383095.39
39	482530.96	1383067.1
40	482530.72	1383055.23
41	482530.49	1383043.35

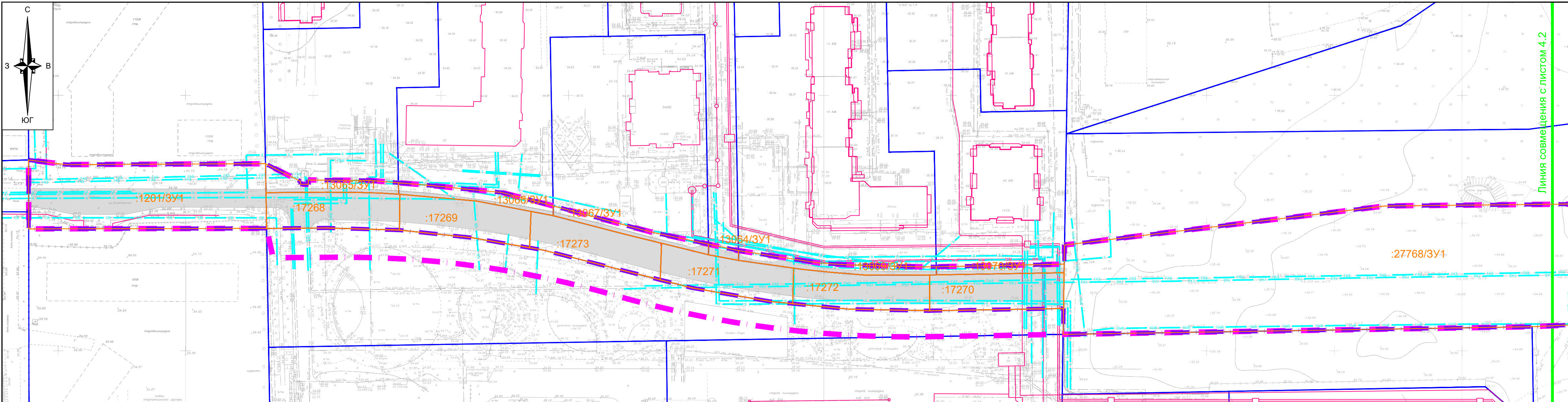


Условные обозначения


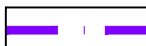
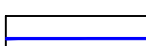
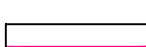




-  границы территории, в отношении которой осуществляется подготовка схемы расположения элементов планировочной структуры
-  границы зон планируемого размещения линейных объектов (автомобильной дороги, в том числе сетей наружного электроосвещения)

Примечание:
 Зоны планируемого размещения линейных объектов, подлежащих реконструкции в связи с изменением их местоположения, отсутствуют, в связи с тем, что при пересечении с подземными и надземными инженерными коммуникациями расстояния по вертикали и горизонтали выдержаны в соответствии с требованиями СП 42.13330.2016 "Градостроительство. Планировка и застройка городских и сельских поселений". Следовательно, существующие инженерные сети не препятствуют прокладке проектируемых автомобильной дороги, в том числе сетей наружного электроосвещения) и не требуется реконструкция существующих сетей.


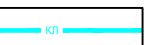

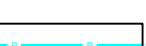
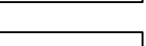
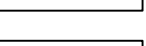
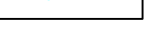
						1113-МЗ/2020-ДПТ/ЛО			
						Документация по планировке территории (проект планировки территории и проект межевания территории) для размещения линейного объекта (автомобильной дороги, сетей инженерно-технического обеспечения) по улице Домбайской, от улицы Западно-Кругликовской до улицы Константиновской, по улице Константиновской от улицы Домбайской до дома №28 по улице Фермерской в Прикубанском внутригородском округе города Краснодара			
Изм.	Кол.уч.	Лист	№ док.	Подпись	Дата	Проект планировки территории Материалы по обоснованию	стадия	лист	листов
ГАП		Сечь		<i>[Signature]</i>	12.20		ППТ	3	
Разработал		Вербицкий		<i>[Signature]</i>	12.20	Схема расположения элементов планировочной структуры. М 1:10000	МБУ "Институт Горкадастропроект"		
Н.контроль		Сечь		<i>[Signature]</i>	12.20				



Условные обозначения

-  границы территории, в отношении которой осуществляется подготовка проекта планировки
-  границы зон планируемого размещения линейных объектов (автомобильной дороги, в том числе сетей наружного электроосвещения)
-  граница существующего земельного участка, согласно сведениям ЕГРН
-  контуры существующих сохраняемых ОКС согласно сведениям ЕГРН
-  существующие улицы и дороги с асфальтовым покрытием
-  существующие улицы и дороги с грунтовым/гравийным покрытием
-  границы существующих земельных участков в границах территории, согласно сведениям ЕГРН в отношении которой осуществляется подготовка проекта планировки территории
-  :6 обозначение существующего земельного участка в границах территории, в отношении которой осуществляется подготовка проекта планировки территории

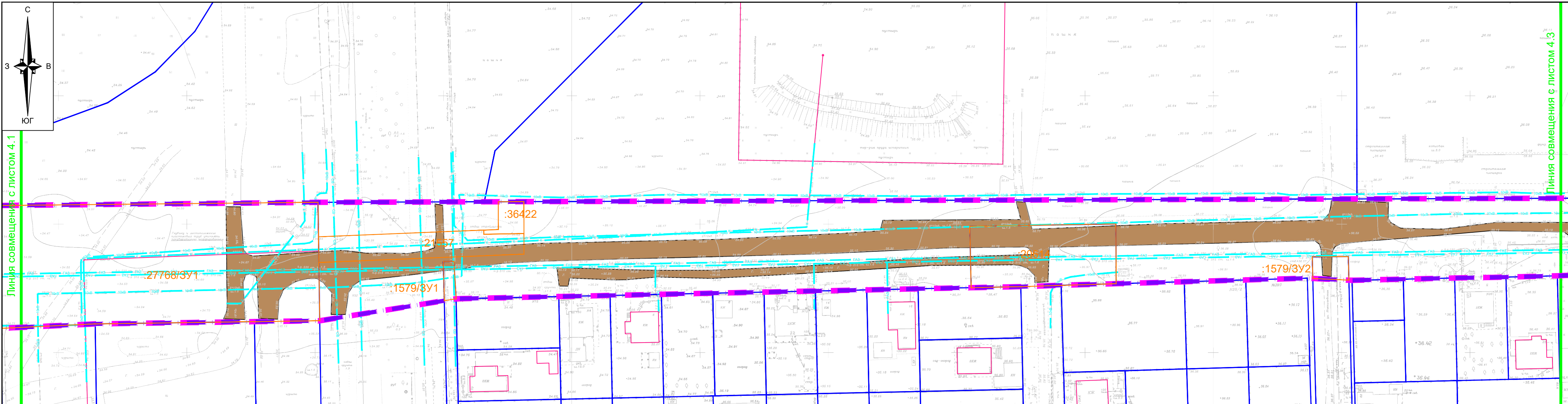
Существующие линейные объекты, не подлежащие реконструкции

-  канализация бытовая
-  канализация ливневая
-  сети газопровода
-  сети водопровода
-  линии электропередачи 10 кВт
-  сети связи
-  тепловые сети

Компоновочная схема



						1113-МЗ/2020-ДПТ/ЛО			
						Документация по планировке территории (проект планировки территории и проект межевания территории) для размещения линейного объекта (автомобильной дороги, сетей инженерно-технического обеспечения) по улице Домбайской, от улицы Западно-Кругликовской до улицы Константиновской, по улице Константиновской от улицы Домбайской до дома №28 по улице Фермерской в Прикубанском внутригородском округе города Краснодара			
Изм.	Кол.уч.	Лист	№ док.	Подпись	Дата	Проект планировки территории Материалы по обоснованию	стадия	лист	листов
		Сечь		<i>Deef</i>	12.20		ППТ	4.1	3
Разработал		Вербичкий		<i>Deef</i>	12.20	Схема использования территории в период подготовки проекта планировки территории территории. М 1:1000	МБУ "Институт Горкадастрпроект"		
Н.контр.		Сечь		<i>Deef</i>	12.20				



Линия совмещения с листом 4.1

Линия совмещения с листом 4.3

27768/3У1

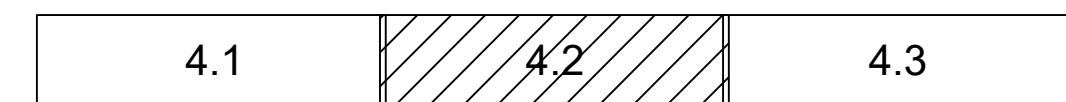
1579/3У1

36422

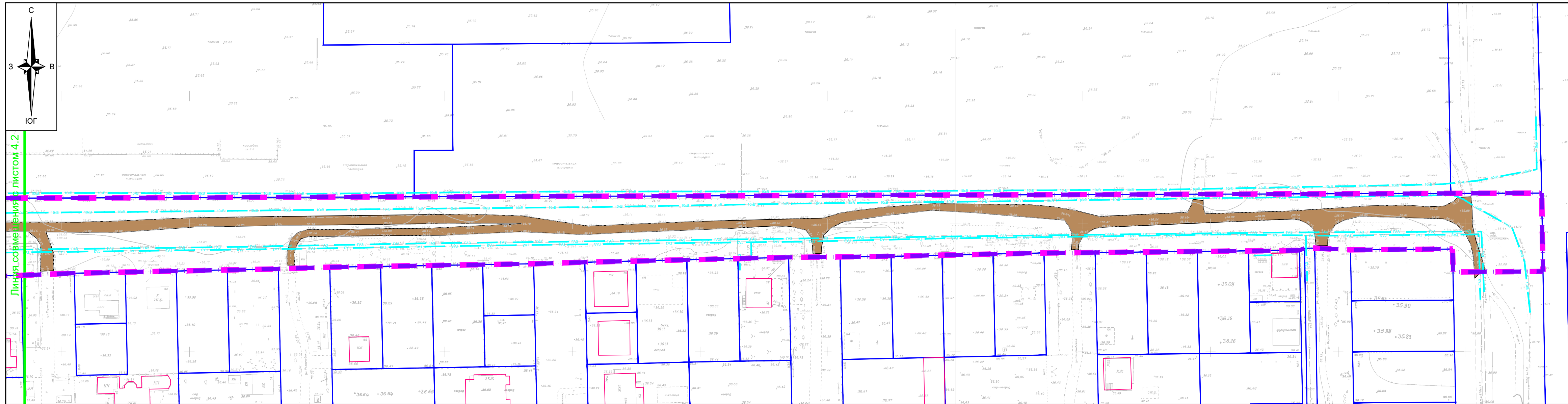
36422

1579/3У2

Компоновочная схема



						1113-МЗ/2020-ДПТ/ЛО			
						Документация по планировке территории (проект планировки территории и проект межевания территории) для размещения линейного объекта (автомобильной дороги, сетей инженерно-технического обеспечения) по улице Домбайской, от улицы Западно-Кругликовской до улицы Константиновской, по улице Константиновской от улицы Домбайской до дома №28 по улице Фермерской в Прикубанском внутригородском округе города Краснодара			
Изм.	Кол.уч.	Лист	№ док.	Подпись	Дата	Проект планировки территории Материалы по обоснованию	стадия	лист	листов
ГАП		Сечь		<i>Deef</i>	12.20		ППТ	4.2	3
Разработал		Вербцкий		<i>Верб</i>	12.20	Схема использования территории в период подготовки проекта планировки территории территории. М 1:1000	МБУ "Институт Горкадастрпроект"		
Н.контр.		Сечь		<i>Deef</i>	12.20				



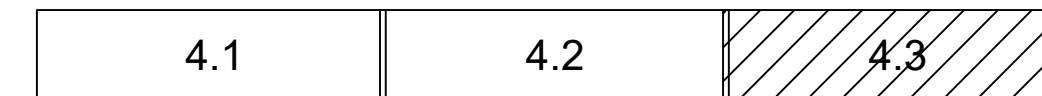
Перечень существующих земельных участков, учтенных в ЕГРН, в границах территории, в отношении которой осуществляется подготовка проекта планировки

Кадастровый номер земельного участка	Форма собственности
23:43:0000000:20614	муниципальная собственность
23:43:0000000:1579	муниципальная собственность
23:43:0142047:1201	государственная собственность, в аренде
23:43:0143021:17268 23:43:0143021:17269 23:43:0143021:17270 23:43:0143021:17271 23:43:0143021:17272 23:43:0143021:17273 23:43:0143021:13065 23:43:0143021:13066 23:43:0143021:13067 23:43:0143021:13064 23:43:0143021:13069 23:43:0143021:13070 23:43:0143021:27768	частная собственность
23:43:0143021:36422 23:43:0000000:21557	данные отсутствуют

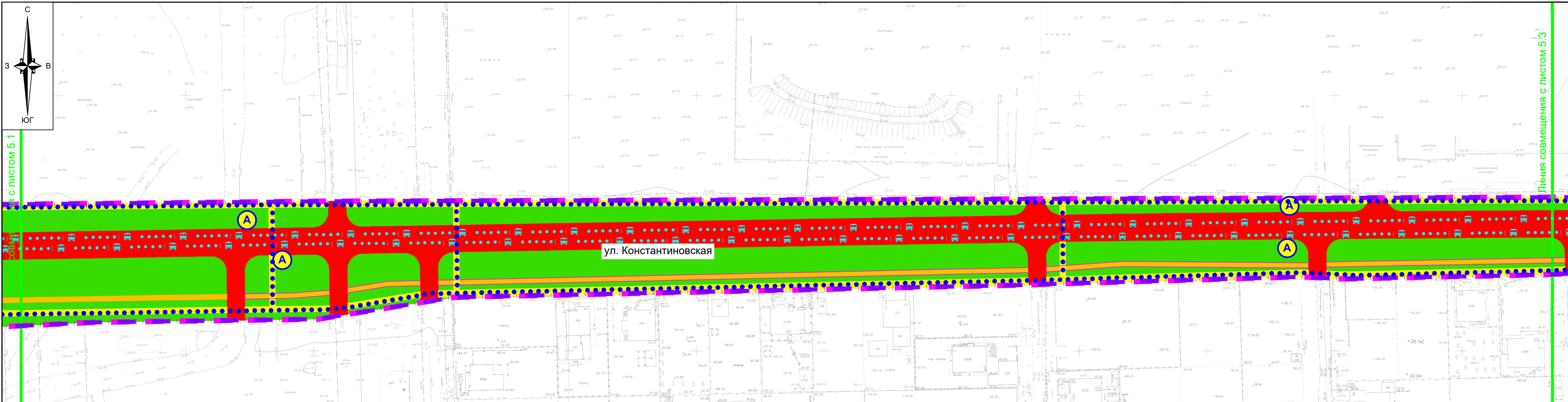
Примечание:

1. Категория земель в границах территории, в отношении которой осуществляется подготовка проекта планировки - земли населенных пунктов.
2. Зоны планируемого размещения линейных объектов, подлежащих реконструкции в связи с изменением их местоположения, отсутствуют, в связи с тем, что при пересечении с подземными и надземными инженерными коммуникациями расстояния по вертикали и горизонтали выдержаны в соответствии с требованиями СП 42.13330.2016 "Градостроительство. Планировка и застройка городских и сельских поселений". Следовательно, существующие инженерные сети не препятствуют прокладке проектируемых автомобильной дороги, в том числе сетей наружного электроосвещения) и не требуется реконструкция существующих сетей.
3. Контуры существующих объектов капитального строительства, подлежащих сносу и (или) демонтажу в границах территории, в отношении которой осуществляется подготовка проекта планировки, отсутствуют.
4. Предусматривается необходимость изъятия земельных участков для муниципальных нужд, в целях размещения объекта местного значения - автомобильной дороги. Изъятие для государственных нужд не предусматривается.
5. Границы зон планируемого размещения объектов капитального строительства, установленные ранее утвержденной документацией по планировке территории в границах территории, в отношении которой осуществляется подготовка проекта планировки, отсутствуют.

Компоновочная схема



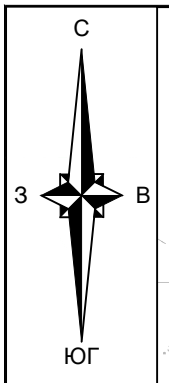
1113-МЗ/2020-ДПТ/ЛО					
Документация по планировке территории (проект планировки территории и проект межевания территории) для размещения линейного объекта (автомобильной дороги, сетей инженерно-технического обеспечения) по улице Домбайской, от улицы Западно-Кругликовской до улицы Константиновской, по улице Константиновской от улицы Домбайской до дома №28 по улице Фермерской в Прикубанском внутригородском округе города Краснодара					
Изм.	Кол.уч.	Лист	№ док.	Подпись	Дата
ГАП		Сечь		<i>Deef</i>	12.20
Разработал		Вербицкий		<i>Вербицкий</i>	12.20
Н.контр.		Сечь		<i>Deef</i>	12.20
Проект планировки территории Материалы по обоснованию				стадия	лист
Схема использования территории в период подготовки проекта планировки территории территории. М 1:1000				ППТ	4.3
				МБУ "Институт Горкадастрпроект"	
				листов	3



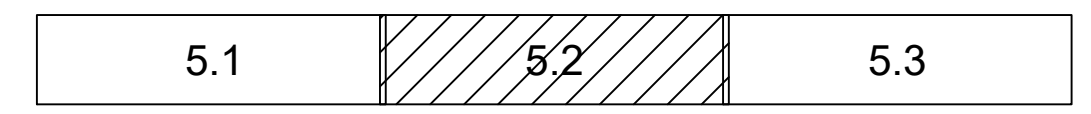
ул. Константиновская

Линия совмещения с листом 5.3

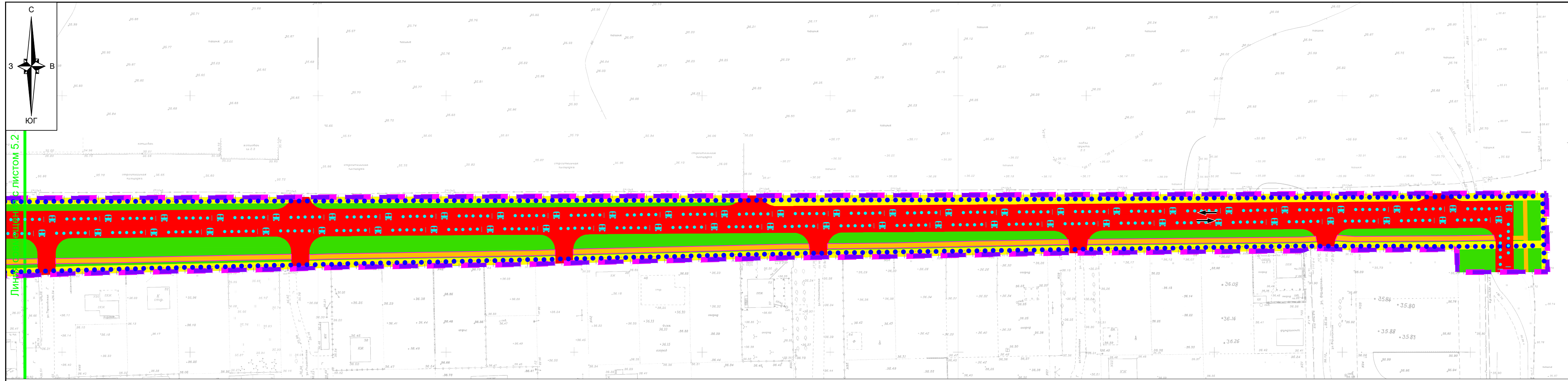
Линия с листом 5.1



Компоновочная схема

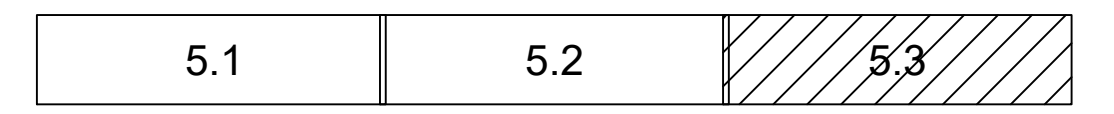


						1113-МЗ/2020-ДПТ/ЛО					
						Документация по планировке территории (проект планировки территории и проект межевания территории) для размещения линейного объекта (автомобильной дороги, сетей инженерно-технического обеспечения) по улице Домбайской, от улицы Западно-Кругликовской до улицы Константиновской, по улице Константиновской от улицы Домбайской до дома №28 по улице Фермерской в Прикубанском внутригородском округе города Краснодара					
Изм.	Кол.уч.	Лист	№ док.	Подпись	Дата	Проект планировки территории Материалы по обоснованию	стадия	лист	листов		
ГАП		Сечь		<i>Deef</i>	12.20		ППТ	5.2	3		
Разработал		Вербицкий		<i>Вер</i>	12.20	Схема организации улично-дорожной сети и движения транспорта. М 1:1000	МБУ "Институт Горкадастрпроект"				
Н.контр.		Сечь		<i>Deef</i>	12.20						

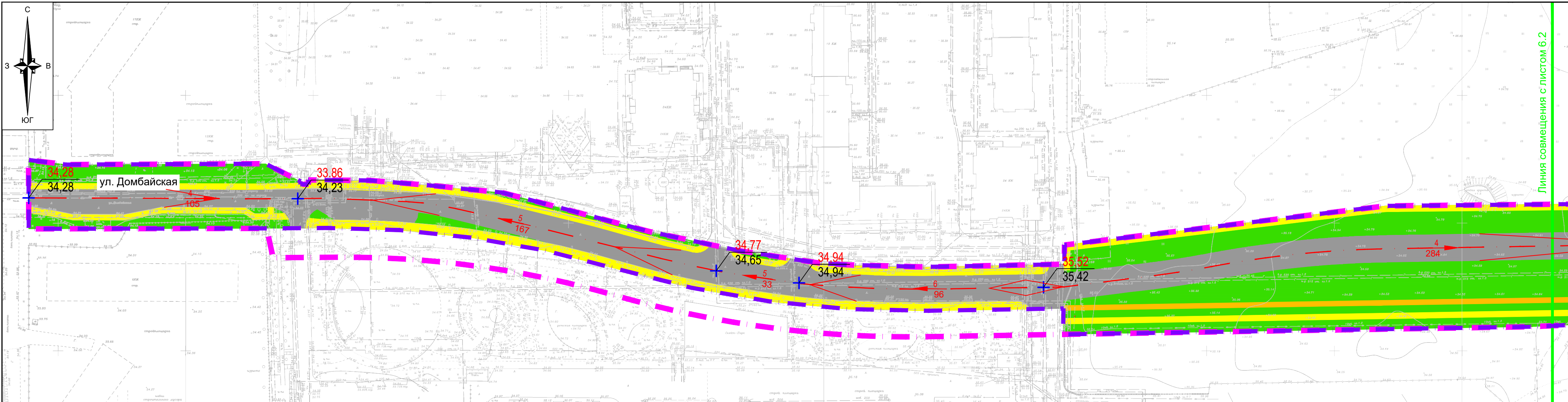


Лист 5.2
Линия 5.2

Компоновочная схема



						1113-МЗ/2020-ДПТ/ЛО			
						Документация по планировке территории (проект планировки территории и проект межевания территории) для размещения линейного объекта (автомобильной дороги, сетей инженерно-технического обеспечения) по улице Домбайской, от улицы Западно-Кругликовской до улицы Константиновской, по улице Константиновской от улицы Домбайской до дома №28 по улице Фермерской в Прикубанском внутригородском округе города Краснодара			
Изм.	Кол.уч.	Лист	№ док.	Подпись	Дата	Проект планировки территории Материалы по обоснованию	стадия	лист	листов
							ППТ	5.3	3
ГАП		Сечь		<i>Сечь</i>	12.20	Схема организации улично-дорожной сети и движения транспорта. М 1:1000	МБУ "Институт Горкадастрпроект"		
Разработал		Вербцкий		<i>Вербцкий</i>	12.20				
Н.контр.		Сечь		<i>Сечь</i>	12.20				



Линия совмещения с листом 6.2

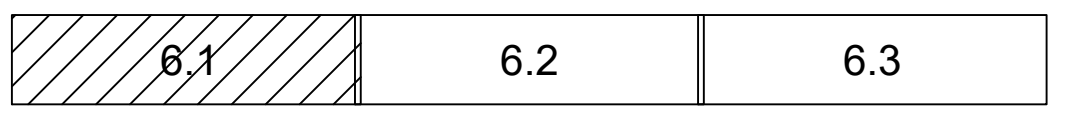
Условные обозначения

- границы территории, в отношении которой осуществляется подготовка проекта планировки
- границы зон планируемого размещения линейных объектов (автомобильной дороги, в том числе сетей наружного электроосвещения)
- дороги с асфальтовым покрытием
- тротуары
- велосипедные дорожки
- зелёные насаждения специального назначения
- ось планируемого линейного объекта (автомобильной дороги)
- горизонтали, отображающие проектный рельеф
- проектная (красная) отметка
точка перелома продольного профиля
существующая (чёрная) отметка
- проектные продольные уклоны (промилле) направление продольного уклона
расстояние между точками, ограничивающими
участок с продольным уклоном (метры)
- сечение поперечного профиля улицы

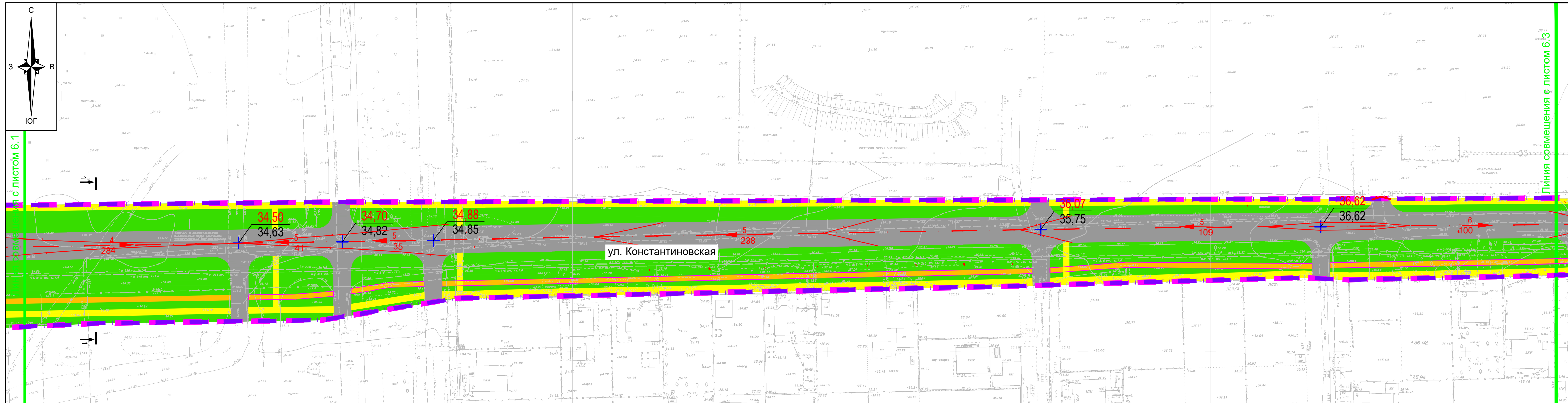
Примечание:

Зоны планируемого размещения линейных объектов, подлежащих реконструкции в связи с изменением их местоположения, отсутствуют, в связи с тем, что при пересечении с подземными и надземными инженерными коммуникациями расстояния по вертикали и горизонтали выдержаны в соответствии с требованиями СП 42.13330.2016 "Градостроительство. Планировка и застройка городских и сельских поселений". Следовательно, существующие инженерные сети не препятствуют прокладке проектируемых автомобильной дороги, в том числе сетей наружного электроосвещения) и не требуется реконструкция существующих сетей.

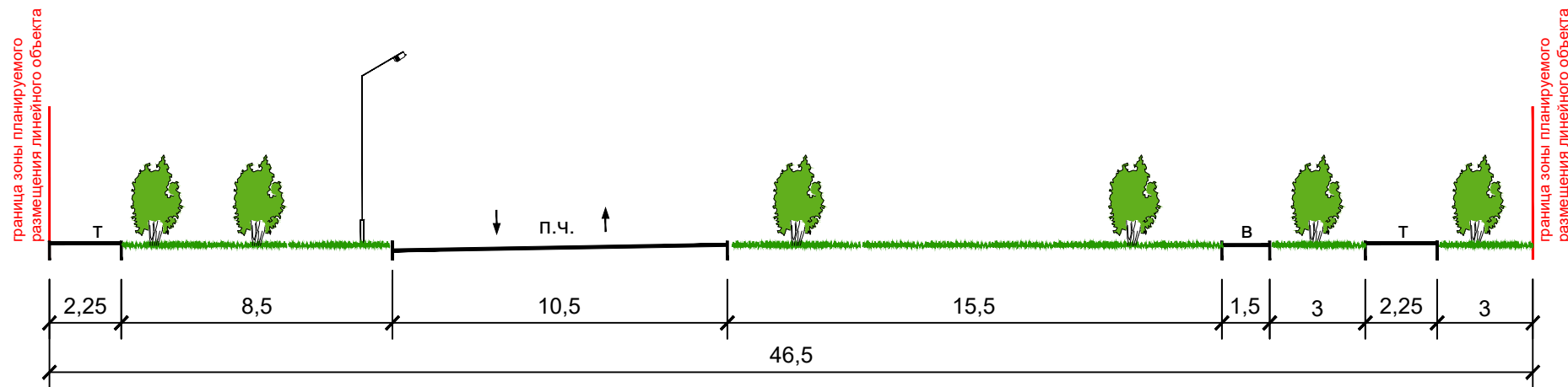
Компоновочная схема



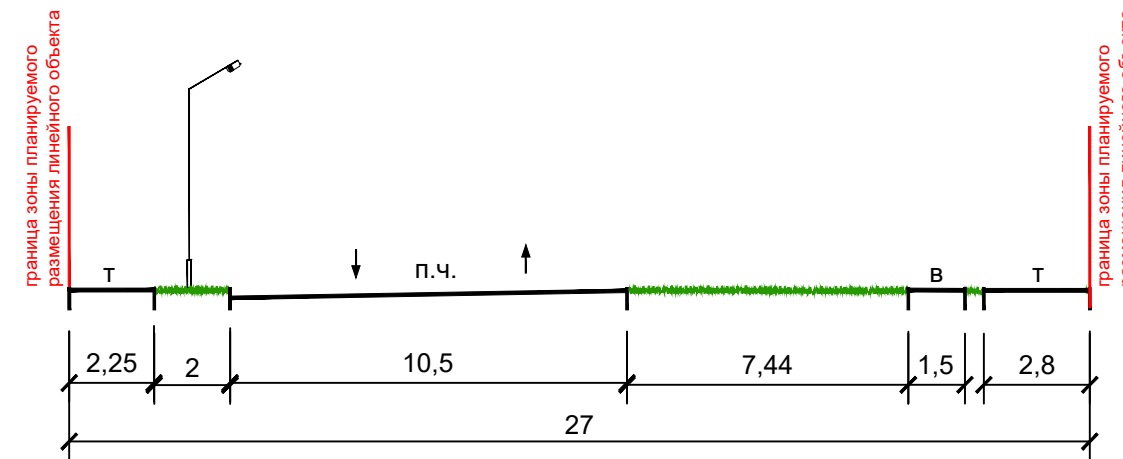
						1113-МЗ/2020-ДПТ/ЛО					
						Документация по планировке территории (проект планировки территории и проект межевания территории) для размещения линейного объекта (автомобильной дороги, сетей инженерно-технического обеспечения) по улице Домбайской, от улицы Западно-Кругликовской до улицы Константиновской, по улице Константиновской от улицы Домбайской до дома №28 по улице Фермерской в Прикубанском внутригородском округе города Краснодара					
Изм.	Кол.уч.	Лист	№ док.	Подпись	Дата	Проект планировки территории Материалы по обоснованию	стадия	лист	листов		
ГАП		Сечь		<i>Deef</i>	12.20		ППТ	6.1	3		
Разработал		Вербцкий		<i>Deef</i>	12.20	Схема вертикальной планировки, инженерной подготовки и инженерной защиты территории. М 1:1000	МБУ "Институт Горкадастрпроект"				
Н.контр.		Сечь		<i>Deef</i>	12.20						



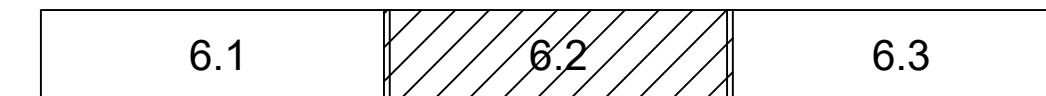
Поперечный профиль улицы 1-1 М 1:200



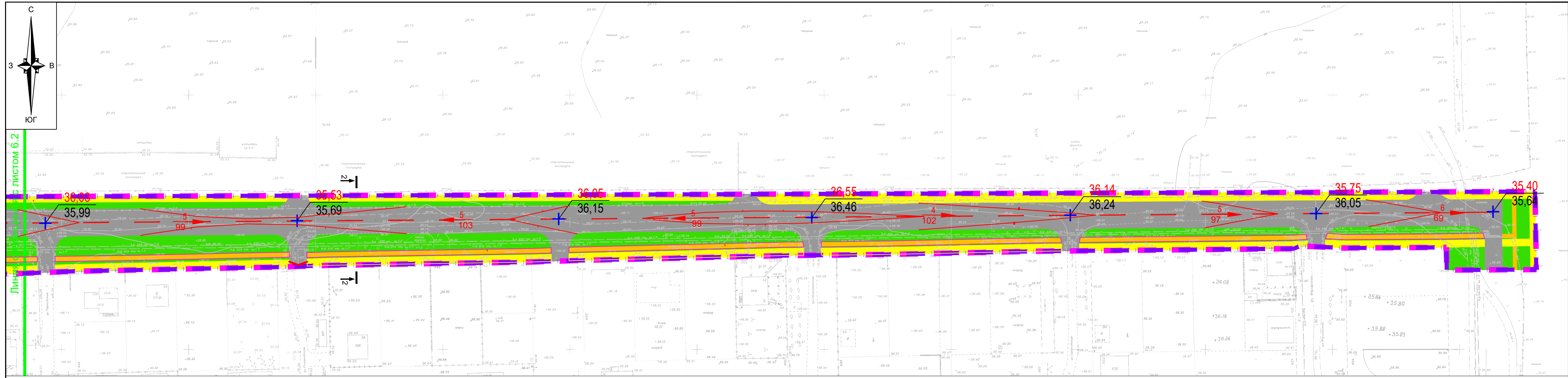
Поперечный профиль улицы 2-2 М 1:200



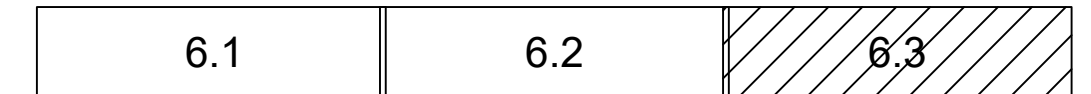
Компоновочная схема



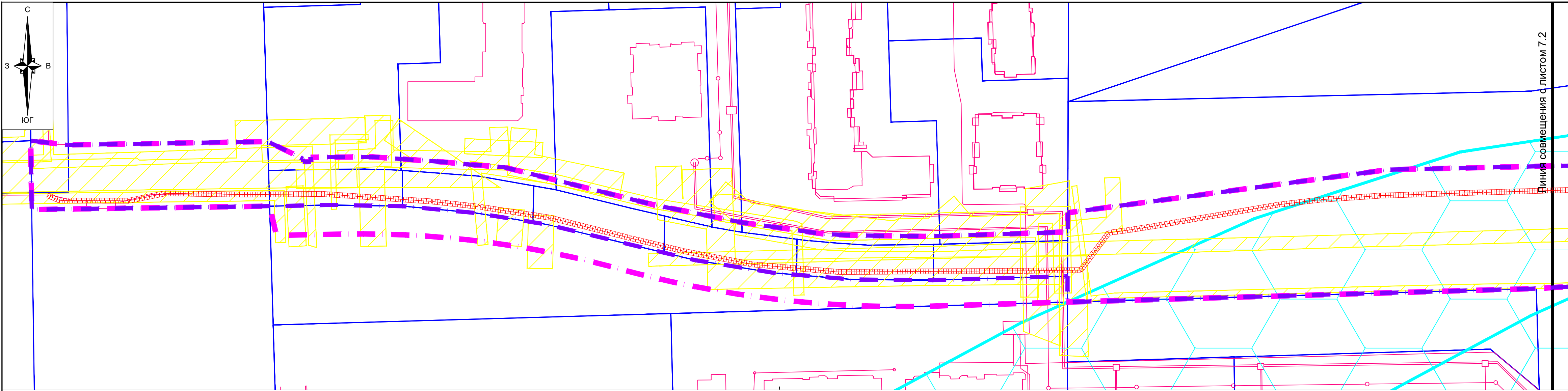
						1113-МЗ/2020-ДПТ/ЛО					
						Документация по планировке территории (проект планировки территории и проект межевания территории) для размещения линейного объекта (автомобильной дороги, сетей инженерно-технического обеспечения) по улице Домбайской, от улицы Западно-Кругликовской до улицы Константиновской, по улице Константиновской от улицы Домбайской до дома №28 по улице Фермерской в Прикубанском внутригородском округе города Краснодара					
Изм.	Кол.уч.	Лист	№ док.	Подпись	Дата	Проект планировки территории Материалы по обоснованию	стадия	лист	листов		
ГАП		Сечь		<i>Deef</i>	12.20		ППТ	6.2	3		
Разработал		Вербицкий		<i>Вер</i>	12.20	Схема вертикальной планировки, инженерной подготовки и инженерной защиты территории. М 1:1000	МБУ "Институт Горкадастрпроект"				
Н.контр.		Сечь		<i>Deef</i>	12.20						



Компоновочная схема



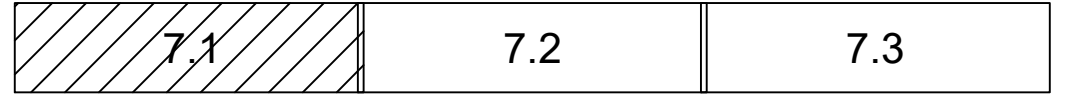
						1113-МЗ/2020-ДПТ/ЛО			
						Документация по планировке территории (проект планировки территории и проект межевания территории) для размещения линейного объекта (автомобильной дороги, сетей инженерно-технического обеспечения) по улице Домбайской, от улицы Западно-Кругликовской до улицы Константиновской, по улице Константиновской от улицы Домбайской до дома №28 по улице Фермерской в Прикубанском внутригородском округе города Краснодара			
Изм.	Кол.уч.	Лист	№ док.	Подпись	Дата	Проект планировки территории Материалы по обоснованию	стадия	лист	листов
ГАП		Сечь		<i>Deef</i>	12.20		ППТ	6.3	3
Разработал		Вербцкий		<i>Deef</i>	12.20	Схема вертикальной планировки, инженерной подготовки и инженерной защиты территории. М 1:1000	МБУ "Институт Горкадастрпроект"		
Н.контр.		Сечь		<i>Deef</i>	12.20				



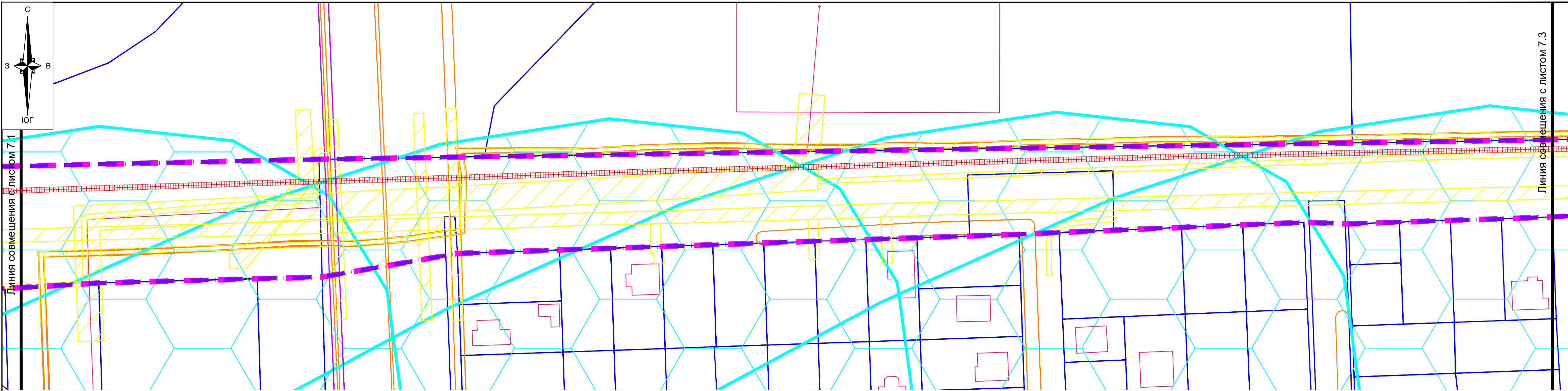
Условные обозначения

- границы территории, в отношении которой осуществляется подготовка проекта планировки
- границы зон планируемого размещения линейных объектов (автомобильной дороги, в том числе сетей наружного электроосвещения)
- граница существующего земельного участка, согласно сведениям ЕГРН
- местоположение существующих ОКС согласно сведениям ЕГРН
- Границы зон с особыми условиями использования территории**
- граница III пояса зоны санитарной охраны артезианских скважин и водозаборов
- граница санитарно-защитной зоны и зоны ограничений застройки в направлении азимутов излучения ПРТО
- граница зоны ограничений от передающего радиотехнического объекта (ПРТО)
- граница ЗОУИТ согласно сведениям ЕГРН
- граница С33 предприятий согласно сведениям ГИСОГД
- граница охранных зон инженерных сетей
- Границы зон с особыми условиями использования территорий, подлежащие установлению в связи с размещением линейного объекта**
- граница охранной зоны проектируемых сетей наружного электроосвещения (подземные кабельные линии электропередач)

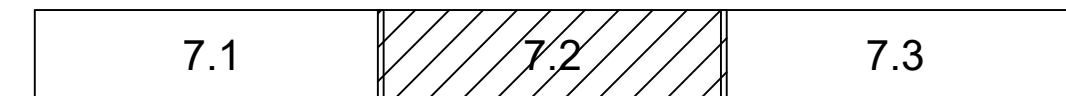
Компоновочная схема



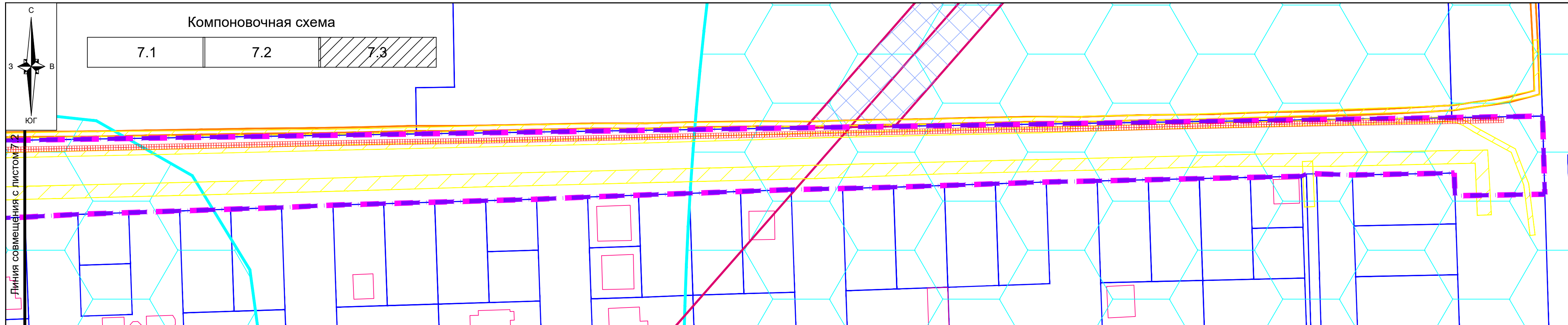
						1113-МЗ/2020-ДПТ/ЛО				
						Документация по планировке территории (проект планировки территории и проект межевания территории) для размещения линейного объекта (автомобильной дороги, сетей инженерно-технического обеспечения) по улице Домбайской, от улицы Западно-Кругликовской до улицы Константиновской, по улице Константиновской от улицы Домбайской до дома №28 по улице Фермерской в Прикубанском внутригородском округе города Краснодара				
Изм.	Кол.уч.	Лист	№ док.	Подпись	Дата	Проект планировки территории Материалы по обоснованию	стадия	лист	листов	
ГАП		Сечь		<i>Deef</i>	12.20		ППТ	7.1	3	
Разработал						Вербцкий	<i>Deef</i>	12.20		
Н.контр.						Сечь	<i>Deef</i>	12.20		
						Схема границ зон с особыми условиями использования территории, особо охраняемых природных территорий, лесничеств. Схема границ территорий, подверженных риску возникновения чрезвычайных ситуаций природного и техногенного характера. М 1:1000				
						МБУ "Институт Горкадастрпроект"				



Компоновочная схема



						1113-МЗ/2020-ДПТ/ЛО			
						Документация по планировке территории (проект планировки территории и проект межевания территории) для размещения линейного объекта (автомобильной дороги, сетей инженерно-технического обеспечения) по улице Домбайской, от улицы Западно-Кругликовской до улицы Константиновской, по улице Константиновской от улицы Домбайской до дома №28 по улице Фермерской в Прикубанском внутригородском округе города Краснодара			
Изм.	Кол.уч.	Лист	№ док.	Подпись	Дата	Проект планировки территории Материалы по обоснованию	стадия	лист	листов
ГАП		Сечь		<i>Deef</i>	12.20		ППТ	7.2	3
Разработал		Вербцкий		<i>Верб</i>	12.20	МБУ "Институт Горкадастрпроект"			
Н.контр.		Сечь		<i>Deef</i>	12.20				
						Схема границ зон с особыми условиями использования территории, особо охраняемых природных территорий, лесничеств. Схема границ территорий, подверженных риску возникновения чрезвычайных ситуаций природного и техногенного характера. М 1:1000			



Примечания:

1. До установления приаэродромных территорий в порядке, предусмотренном Воздушным кодексом Российской Федерации, архитектурно-строительное проектирование, строительство, реконструкция объектов капитального строительства, размещение радиотехнических и иных объектов, которые могут угрожать безопасности полётов воздушных судов, оказывать негативное воздействие на здоровье человека и окружающую среду, создавать помехи в работе радиотехнического оборудования, установленного на аэродроме, объектов радиолокации и радионавигации, предназначенных для обеспечения полётов воздушных судов, в границах указанных в части 1 статьи 4 Федерального закона приаэродромных территорий или указанных в части 2 статьи 4 Федерального закона полос воздушных подходов на аэродромах, санитарно-защитных зон аэродромов должны осуществляться при условии согласования размещения этих объектов: а) с организацией, осуществляющей эксплуатацию аэродрома экспериментальной авиации, - для аэродрома экспериментальной авиации; б) с организацией, уполномоченной федеральным органом исполнительной власти, в ведении которого находится аэродром государственной авиации, - для аэродрома государственной авиации; в) с федеральным органом исполнительной власти, осуществляющим функции по оказанию государственных услуг и управлению государственным имуществом в сфере воздушного транспорта (гражданской авиации), - для аэродрома гражданской авиации.

В соответствии со сведениями ГИСОГД рассматриваемая территория расположена - в III поясе зоны санитарной охраны артезианских скважин и водозаборов; - в зоне ограничений от передающего радиотехнического объекта (ПРТО); - в санитарно-защитной зоне и зоне ограничения застройки в направлении азимутов излучения ПРТО; - в санитарно-защитной зоне предприятий.

Согласно сведениям ЕГРН рассматриваемая территория расположена в охранных зонах инженерных коммуникаций: 23:43-6.1877, 23:43-6.236, 23:43-6.301, 23:43-6.1794, 23:43-6.1418.

2. Сведения о границах особо охраняемых природных территориях в границах территории, в отношении которой осуществляется подготовка документация по планировке территории, отсутствуют.

3. Сведения о границах лесничеств, участковых лесничеств, лесных кварталов, лесотаксационных выделов или частей лесотаксационных выделов - отсутствуют.

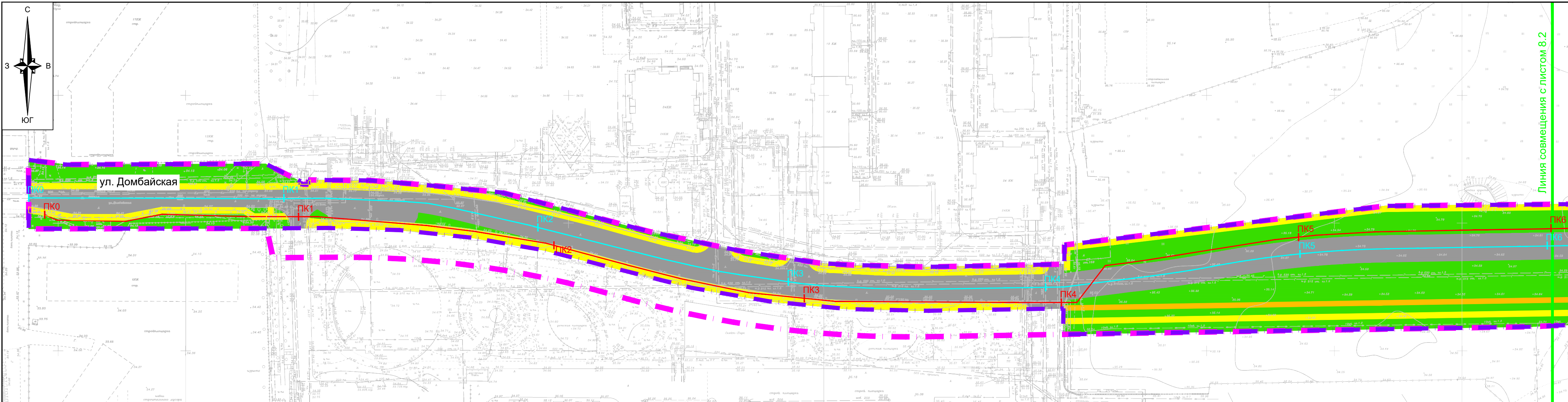
4. В границах территории, в отношении которой осуществляется подготовка проекта планировки, отсутствуют:
 зоны охраны объектов культурного наследия;
 защитная зона объектов культурного наследия;
 охранный зона железных дорог;
 придорожные полосы автомобильных дорог;
 охранный зона трубопроводов (нефтепроводов и нефтепродуктопроводов, аммиакопроводов);
 охранный зона линий и сооружений связи;
 зона охраняемого объекта;
 зона охраняемого военного объекта, охранный зона военного объекта, запретные и специальные зоны, устанавливаемые в связи с размещением указанных объектов;
 охранный зона особо охраняемой природной территории (государственного природного заповедника, национального парка, природного парка, памятника природы);
 охранный зона стационарных пунктов наблюдений за состоянием окружающей среды, ее загрязнением;
 водоохранная (рыбоохранная) зона;
 прибрежная защитная полоса;
 округ санитарной (горно-санитарной) охраны лечебно-оздоровительных местностей, курортов и природных лечебных ресурсов;
 зоны затопления и подтопления;
 охранный зона пунктов государственной геодезической сети, государственной нивелирной сети и государственной гравиметрической сети;
 зона наблюдения;
 зона безопасности с особым правовым режимом;
 рыбоохранная зона озера Байкал;
 рыбохозяйственная заповедная зона;
 зона минимальных расстояний до магистральных или промышленных трубопроводов (газопроводов, нефтепроводов и нефтепродуктопроводов, аммиакопроводов);
 охранный зона гидроэнергетического объекта;
 охранный зона объектов инфраструктуры метрополитена.

5. По данным единого государственного реестра объектов культурного наследия (памятников истории и культуры) народов Российской Федерации, перечня выявленных объектов культурного наследия, списка объектов, обладающих признаками объектов культурного наследия, материалам архива управления, объекты культурного наследия (памятники истории и культуры), выявленные объекты культурного наследия, объекты, обладающие признаками объектов культурного наследия, а также зоны их охраны и защитные зоны на рассматриваемой территории не значатся.

6. Границы территорий, подверженных риску возникновения чрезвычайных ситуаций природного и техногенного характера в границах территории, в отношении которой осуществляется подготовка проекта планировки территории, отсутствуют.

7. Зоны планируемого размещения линейных объектов, подлежащих реконструкции в связи с изменением их местоположения, отсутствуют, в связи с тем, что при пересечении с подземными и надземными инженерными коммуникациями расстояния по вертикали и горизонтали выдержаны в соответствии с требованиями СП 42.13330.2016 "Градостроительство. Планировка и застройка городских и сельских поселений". Следовательно, существующие инженерные сети не препятствуют прокладке проектируемых автомобильной дороги, в том числе сетей наружного электроосвещения) и не требуется реконструкция существующих сетей.

						1113-МЗ/2020-ДПТ/ЛО			
						Документация по планировке территории (проект планировки территории и проект межевания территории) для размещения линейного объекта (автомобильной дороги, сетей инженерно-технического обеспечения) по улице Домбайской, от улицы Западно-Кругликовской до улицы Константиновской, по улице Константиновской от улицы Домбайской до дома №28 по улице Фермерской в Прикубанском внутригородском округе города Краснодара			
Изм.	Кол.уч.	Лист	№ док.	Подпись	Дата	Проект планировки территории Материалы по обоснованию	стадия	лист	листов
							ППТ	7.3	3
ГАП		Сечь		<i>Deef</i>	12.20	Схема границ зон с особыми условиями использования территории, особо охраняемых природных территорий, лесничеств. Схема границ территорий, подверженных риску возникновения чрезвычайных ситуаций природного и техногенного характера. М 1:1000	МБУ "Институт Горкадастрпроект"		
Разработал		Вербцкий		<i>Deef</i>	12.20				
Н.контр.		Сечь		<i>Deef</i>	12.20				



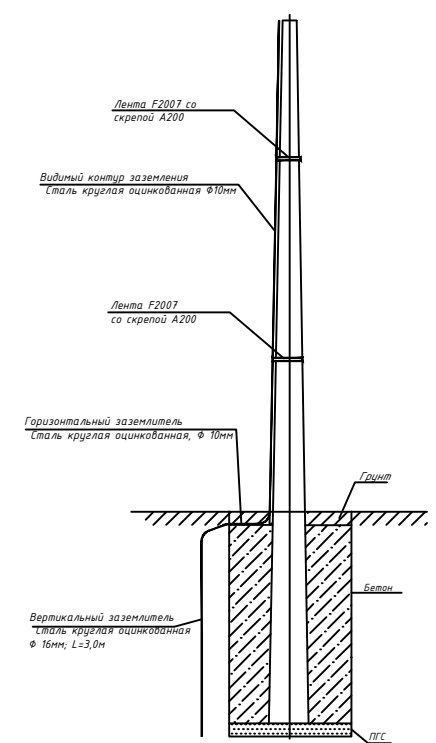
Линия совмещения с листом 8.2

Условные обозначения

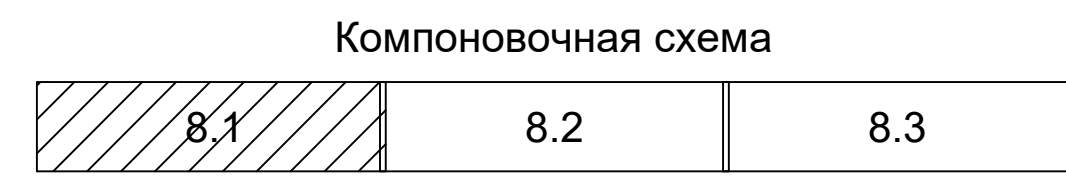
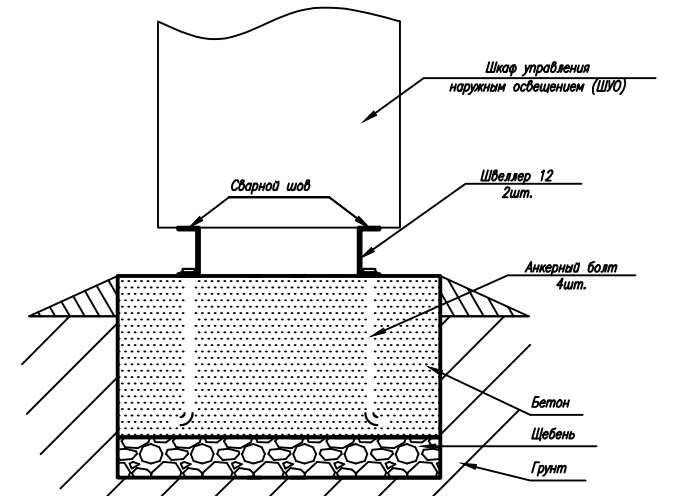
- границы территории, в отношении которой осуществляется подготовка проекта планировки
- границы зон планируемого размещения линейных объектов (автомобильной дороги, в том числе сетей наружного электроосвещения)
- дороги с асфальтовым покрытием
- тротуары
- велосипедные дорожки
- зелёные насаждения специального назначения
- ось планируемого линейного объекта (автомобильной дороги)
- ось планируемого линейного объекта (сетей наружного электроосвещения)
- пикеты линейного объекта (автомобильной дороги)
- пикеты линейного объекта (сетей наружного электроосвещения)
- сечение поперечного профиля улицы

Конструктивные и планировочные решения сетей наружного электроосвещения

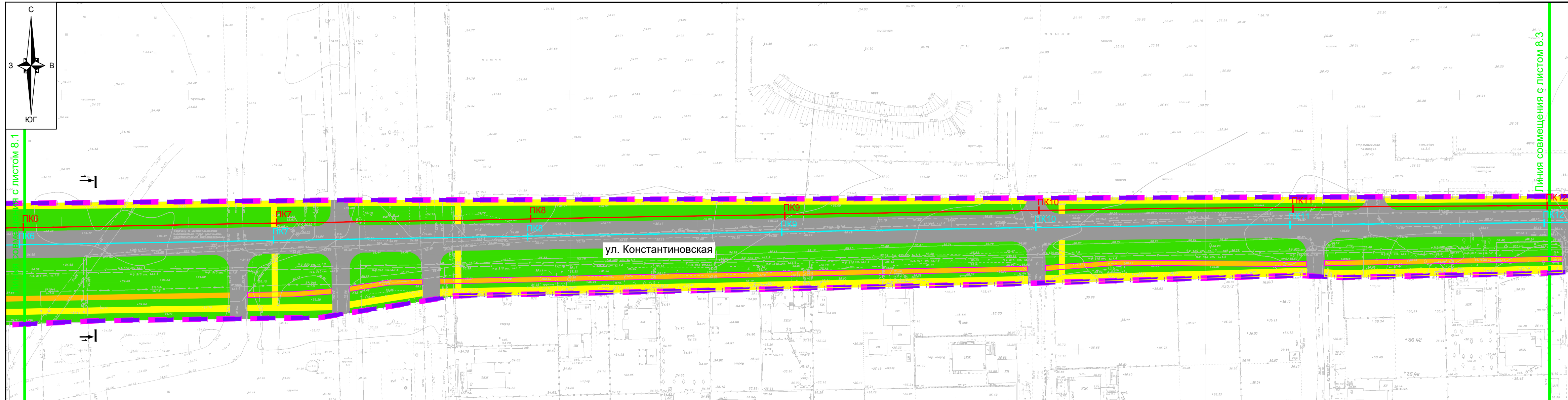
Опоры ВЛИ-0.4кВ. Фундамент. Заземление



Фундамент ШУНО

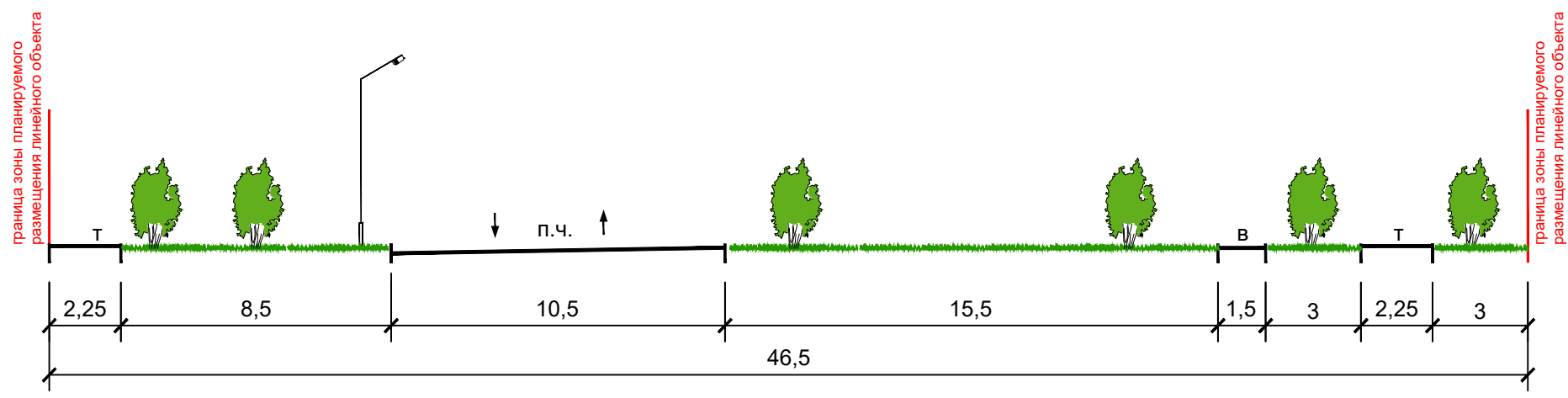


1113-МЗ/2020-ДПТ/ЛО					
Документация по планировке территории (проект планировки территории и проект межевания территории) для размещения линейного объекта (автомобильной дороги, сетей инженерно-технического обеспечения) по улице Домбайской, от улицы Западно-Кругликовской до улицы Константиновской, по улице Константиновской от улицы Домбайской до дома №28 по улице Фермерской в Прикубанском внутригородском округе города Краснодара					
Изм.	Кол.уч.	Лист	№ док.	Подпись	Дата
		Сечь		<i>Deef</i>	12.20
Разработал	Вербцкий			<i>Deef</i>	12.20
Н.контр.	Сечь			<i>Deef</i>	12.20
Проект планировки территории Материалы по обоснованию				стадия	лист
Схема конструктивных и планировочных решений. М 1:1000				ППТ	8.1
				листов	3
МБУ "Институт Горкадастрпроект"					

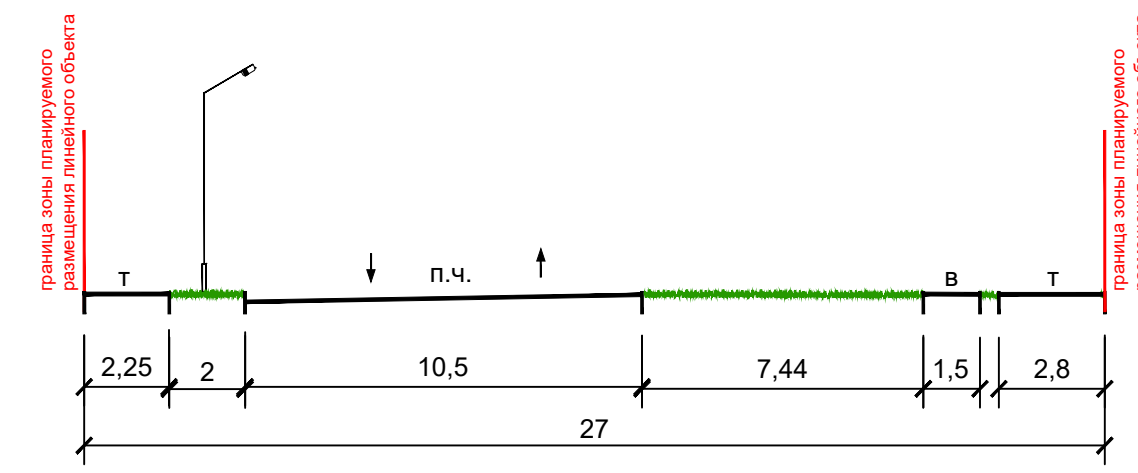


Конструктивные и планировочные решения автомобильной дороги

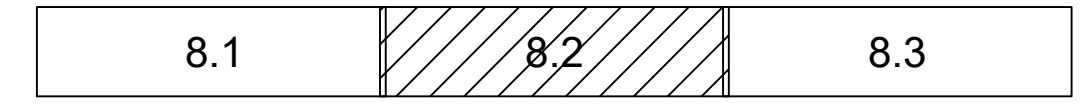
Поперечный профиль улицы 1-1 М 1:200



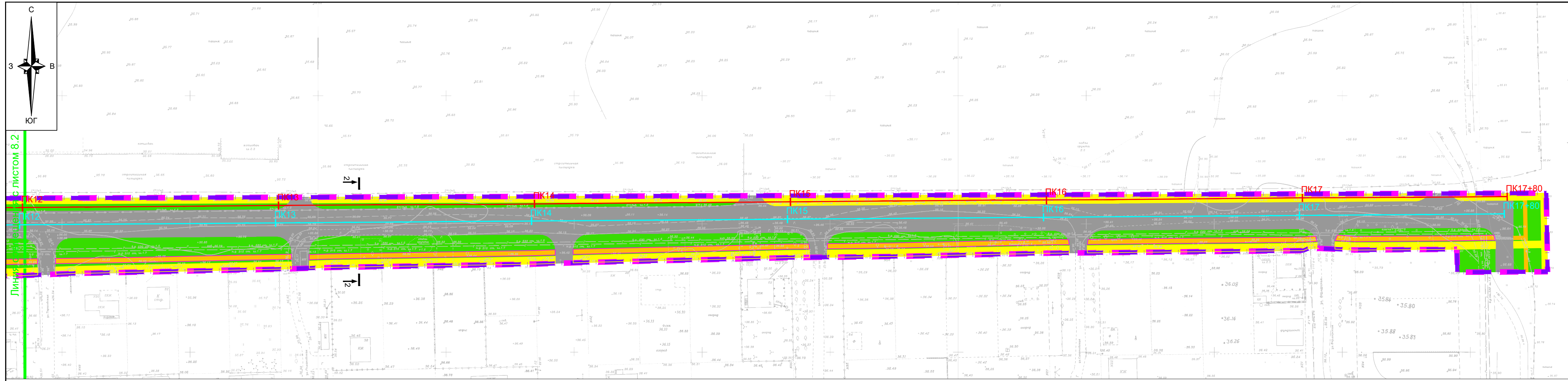
Поперечный профиль улицы 2-2 М 1:200



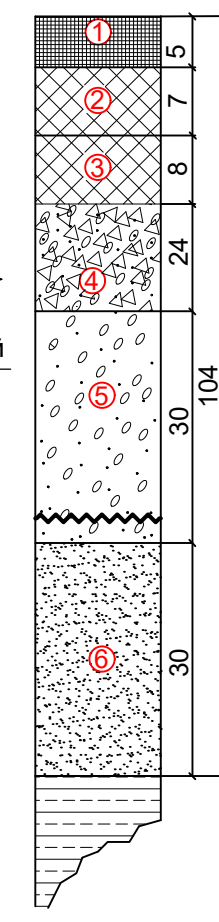
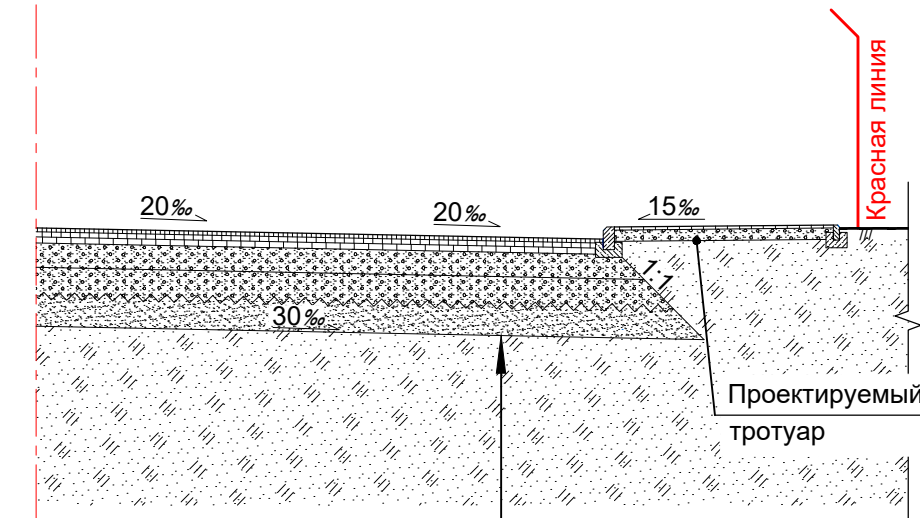
Компоновочная схема



						1113-МЗ/2020-ДПТ/ЛО					
						Документация по планировке территории (проект планировки территории и проект межевания территории) для размещения линейного объекта (автомобильной дороги, сетей инженерно-технического обеспечения) по улице Домбайской, от улицы Западно-Кругликовской до улицы Константиновской, по улице Константиновской от улицы Домбайской до дома №28 по улице Фермерской в Прикубанском внутригородском округе города Краснодара					
Изм.	Кол.уч.	Лист	№ док.	Подпись	Дата	Проект планировки территории Материалы по обоснованию	стадия	лист	листов		
ГАП		Сечь		<i>Deef</i>	12.20		ППТ	8.2	3		
Разработал		Вербцкий		<i>Верб</i>	12.20						
						Схема конструктивных и планировочных решений. М 1:1000			МБУ "Институт Горкадастрпроект"		
Н.контр.		Сечь		<i>Deef</i>	12.20						



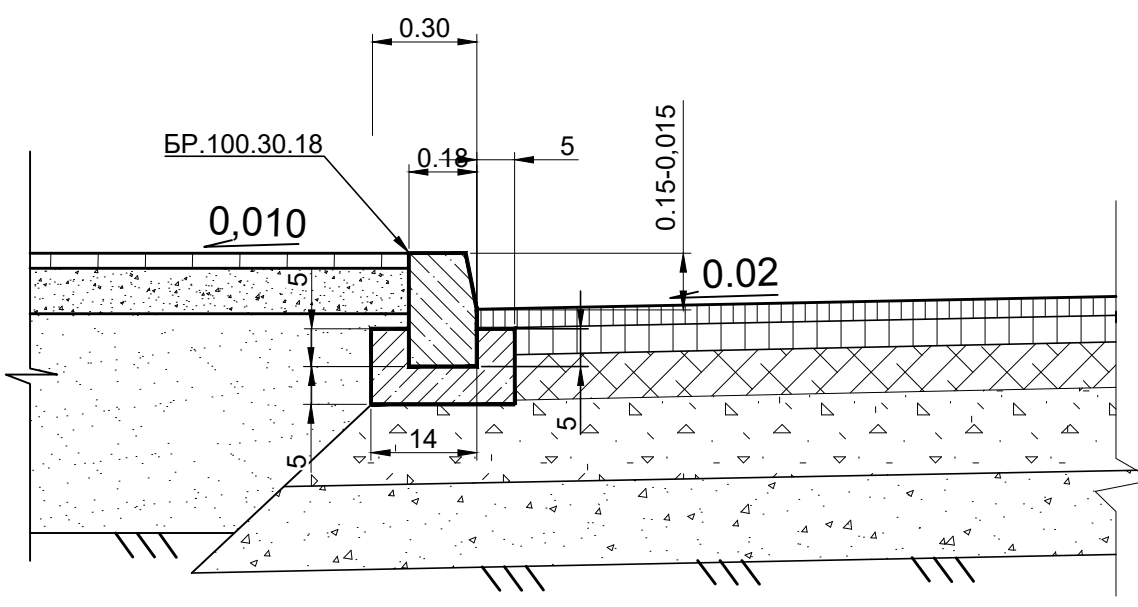
Конструктивные решения автомобильной дороги



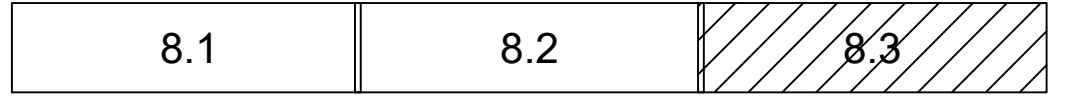
- 1. ПО ОСНОВНОЙ ДОРОГЕ
- 2. ПО ПРИМЫКАНИЯМ
- 3. ПО ПАРКОВКЕ

Подстилающий грунт - суглинок	
6. Песок средней крупности, ГОСТ 8736-93*	-0.30
Геотекстиль тканый иглопробивной Дорнит Б ТУ 8397-003-21506643-2003 (или эквивалент)	
5. Гравийно-песчаная смесь С4, ГОСТ 25607-2009	-0.30
4. Гравийно-песчаная смесь С4, ГОСТ 25607-2009, с добавлением 30% щебня фр.20-40мм, ГОСТ 8267-93*	-0.24
3. Горячая пористая крупнозернистая асфальтобетонная смесь на вяжком битуме БНД марки 60/90, ГОСТ 9128-2009	-0.08
2. Горячая пористая крупнозернистая асфальтобетонная смесь на вяжком битуме БНД марки 60/90, ГОСТ 9128-2009	-0.07
1. Асфальтобетон из щебеночно-мастичной смеси ЩМА-15, ГОСТ 31015-2002, с добавкой "Duroflex" (или эквивалент)	-0.05

Сопряжение бордюрного камня и дорожной одежды



Компоновочная схема



					1113-МЗ/2020-ДПТ/ЛО					
					Документация по планировке территории (проект планировки территории и проект межевания территории) для размещения линейного объекта (автомобильной дороги, сетей инженерно-технического обеспечения) по улице Домбайской, от улицы Западно-Кругликовской до улицы Константиновской, по улице Константиновской от улицы Домбайской до дома №28 по улице Фермерской в Прикубанском внутригородском округе города Краснодара					
Изм.	Кол.уч.	Лист	№ док.	Подпись	Дата	Проект планировки территории Материалы по обоснованию	стадия	лист	листов	
							ППТ	8.3	3	
Н.контр.	Сечь				12.20	Схема конструктивных и планировочных решений. М 1:1000	МБУ "Институт Горкадастрпроект"			