

Россия
Муниципальное бюджетное учреждение
«Институт Горкадастрпроект»
муниципального образования город Краснодар
350000, г. Краснодар, ул. Красная, 89/3
ИНН 2310037903 КПП 230801001
ОГРН 1022301629426

Документация по планировке территории (проект планировки и проект межевания территории) для размещения линейного объекта (железнодорожного пути необщего пользования для выгрузки цемента и мойки крытых вагонов): «Комплекс по перевалке цемента ООО «Терминал» в границах земельного участка с кадастровым номером 23:43:0000000:33 в районе улицы им. Демуса М.Н. (станция Краснодар – Сортировочный) в Карасунском внутригородском округе города Краснодара

1458/2019 – ДПТ/ЛО

ПРОЕКТ ПЛАНИРОВКИ ТЕРРИТОРИИ

Основная часть
Пояснительная записка

Том 1
(листы 1-2)

Краснодар 2019

Россия
Муниципальное бюджетное учреждение
«Институт Горкадастрпроект»
муниципального образования город Краснодар
350000, г. Краснодар, ул. Красная, 89/3
ИНН 2310037903 КПП 230801001
ОГРН 1022301629426

Заказчик: ООО «Терминал»

Документация по планировке территории (проект планировки и проект межевания территории) для размещения линейного объекта (железнодорожного пути необщего пользования для выгрузки цемента и мойки крытых вагонов): «Комплекс по перевалке цемента ООО «Терминал» в границах земельного участка с кадастровым номером 23:43:0000000:33 в районе улицы им. Демуса М.Н. (станция Краснодар – Сортировочный) в Карасунском внутригородском округе города Краснодара

1458/2019 – ДПТ/ЛО

ПРОЕКТ ПЛАНИРОВКИ ТЕРРИТОРИИ

Основная часть
Пояснительная записка

Том 1
(листы 1-2)

Директор


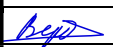
В.В. Решетняк

ГИП /ГАП

Д.Е. Сечь

Краснодар 2019

Обозначение	Наименование	Примечание
1458/2019-ДПТ/ЛО - С1	Содержание тома 1	
1458/2019-ДПТ/ЛО - ПЗ 1	<p>Основная часть</p> <p>Положение о размещении линейных объектов</p> <p>1.Общая часть</p> <p>2. Наименование, основные характеристики (категория, протяженность, пропускная способность, грузонапряженность, интенсивность движения) и назначение планируемых для размещения линейных объектов</p> <p>3.Перечень субъектов Российской Федерации, перечень муниципальных районов, городских округов в составе субъектов Российской Федерации, перечень поселений, населенных пунктов, внутригородских территорий городов федерального значения, на территориях которых устанавливаются зоны планируемого размещения линейных объектов</p> <p>4.Перечень координат характерных точек границ зон планируемого размещения линейных объектов (железнодорожного пути необщего пользования для выгрузки цемента и мойки крытых вагонов)</p> <p>4.1 Перечень координат характерных точек границ зон планируемого размещения линейных объектов, подлежащих реконструкции в связи с изменением их местоположения</p>	

1458/2019-ДПТ/ЛО- С1					
Изм.	Кол.уч.	Лист	Недок	Подпись	Дата
ГИП/ГАП		Сечь			10.19
Разработал		Вербицкий			10.19
Содержание тома					
			Стадия	Лист	Листов
			ППТ	1	3
МБУ «Институт Горкадастрпроект»					

5.Предельные параметры объектов разрешённого строительства, входящих в состав линейных объектов (железнодорожного пути необщего пользования для выгрузки цемента и мойки крытых вагонов) в границах зон их планируемого размещения

5.1. Планировочные ограничения (зоны с особыми условиями использования территории)

6.Мероприятия по защите сохраняемых объектов капитального строительства, существующих и строящихся на момент подготовки проекта планировки территории, а также объектов капитального строительства, планируемых к капитальному строительству в соответствии с ранее утвержденной документацией по планировке территории, от возможного негативного воздействия в связи с размещением линейных объектов

7.Мероприятия по сохранению объектов культурного наследия от возможного негативного воздействия в связи с размещением линейных объектов (железнодорожного пути необщего пользования для выгрузки цемента и мойки крытых вагонов)

8.Мероприятия по охране окружающей среды

8.1. Охрана атмосферного воздуха

8.2 Мероприятия по охране поверхностных и подземных вод от загрязнения

8.3 Мероприятия по охране объектов растительного и животного

мира

8.4 Мероприятия по охране недр

9 Мероприятия по защите территории от чрезвычайных ситуаций природного и техногенного характера, в том числе по обеспечению пожарной безопасности и гражданской обороне

9.1 Защита территории от чрезвычайных ситуаций природного и техногенного характера и гражданской обороне

9.2 Мероприятия по обеспечению пожарной безопасности

9.2.1 Общие положения

9.2.2 Основные требования к участникам тушения пожара.

9.2.3 Описание организационно-технических мероприятий по обеспечению пожарной безопасности линейного объекта, обоснование необходимости создания пожарной охраны объекта, расчет ее необходимых сил и средств.

Проект планировки территории. Графическая часть

1458/2019-ДПТ/ЛО -лист 1

Чертеж красных линий. М 1:2000

1458/2019-ДПТ/ЛО -лист 2

Чертеж границ зон планируемого размещения линейных объектов. М 1:2000

										Лист
										3

Но-мер тома	Обозначение	Наименование	Примечание
1	1458/2019-ДПТ/ЛО (листы 1-2)	Проект планировки территории Основная часть Положение о размещении линейных объектов Графическая часть	
2	1458/2019-ДПТ/ЛО (листы 3-8)	Проект планировки территории Материалы по обоснованию Пояснительная записка Графическая часть	
3	1458/2019-ДПТ/ЛО (листы 9-10)	Проект межевания территории Основная часть Текстовая часть Чертежи межевания территории Материалы по обоснованию Чертежи	
4	Отчёты по инженерным изысканиям		

						1458/2019-ДПТ/ЛО - СГ			
Изм.	Кол.уч.	Лист	Недок	Подпись	Дата				
ГИП		Сечь Д.Е.			10.19	Состав градостроительной документации	Стадия	Лист	Листов
							ДПТ	1	1
							МБУ «Институт Горкадастрпроект»		

Положение о размещении линейных объектов

1 Общая часть

Документация по планировке территории (проект планировки территории и проект межевания территории) для размещения линейного объекта (железнодорожного пути необщего пользования для выгрузки цемента и мойки крытых вагонов): «Комплекс по перевалке цемента ООО «Терминал» в границах земельного участка с кадастровым номером 23:43:0000000:33 в районе улицы им. Демуса М.Н. (станция Краснодар-Сортировочный) в Карасунском внутригородском округе города Краснодара, разработан МБУ «Институт Горкадастрпроект» муниципального образования город Краснодар.




2. Наименование, основные характеристики (категория, протяженность, пропускная способность, грузонапряженность, интенсивность движения) и назначение планируемых для размещения линейных объектов.

Наименование линейного объекта – железнодорожного пути необщего пользования для выгрузки цемента и мойки крытых вагонов.

Протяженность – 1920м.

Назначение линейного объекта- выгрузка цемента и мойки крытых вагонов.

Категория линейного объекта - Проектируемые железнодорожные пути относятся к «внутристанционные соединительные и подъездные пути» согласно СП119.13330.2012 «Железные дороги колеи 1520мм».

Изм.	Кол.уч	Лист	№ док	Подпись	Дата	1458/2019-ДПТ/ЛО- ПЗ1		
ГИП		Сечь			10.19	Стадия	Лист	Листов
						ППТ	1	20
Разработал		Вербцкий			10.19	МБУ «Институт Горкадастрпроект»		
Норм.контр.		Сечь			10.19			
Положение о размещении линейных объектов Пояснительная записка								

№ точек	Координаты	
	X	Y
4	480233.73	1386787.19
5	480239.11	1386792.02
6	480265.46	1386809.36
7	480322.19	1386862.29
8	480339.4	1386882.59
9	480356.81	1386899.88
10	480371.78	1386918.34
11	480384.72	1386935.75
12	480422.84	1386987.04
13	480439.51	1386973.27
14	480445.95	1386982.18
15	480447.42	1386984.64
16	480451.94	1386990.14
17	480474.78	1387038.82
18	480463.82	1387055.6
19	480474.75	1387070.29
20	480509.64	1387117.24
21	480511.04	1387120.23
22	480515.6	1387125.82
23	480538.03	1387173.63
24	480538.74	1387175.38
25	480539.28	1387177.18
26	480539.62	1387179.03
27	480539.78	1387180.91
28	480530.1	1387183.1
29	480506.45	1387181.18
30	480432.62	1387080.04
31	480421.73	1387065.13
32	480371.08	1386995.75
33	480361.13	1386973.36
34	480353.74	1386950.17

№ точек	Координаты	
	X	Y
35	480347.64	1386934.7
36	480325.32	1386904.67
37	480296.11	1386873.86
38	480261.7	1386834.25
39	480240.25	1386807.53
40	480211.39	1386776.21
41	480194.14	1386754.12
42	480176.9	1386728.37
43	480112.66	1386632.83
44	480104.7	1386615.77
45	480093.58	1386597.02
46	480083.62	1386575.98
47	480070.71	1386543.57
48	480064.02	1386515.5
49	480062.32	1386480.22
50	480063.28	1386451.82
51	480074.31	1386433.94
52	480074.28	1386479.43
53	480078.27	1386512.7
54	480084.27	1386539.19
55	480088.83	1386554.17
56	480095.06	1386571.07
57	480104.22	1386591.51
58	480117.16	1386614.93
59	480124.24	1386625.96

дия, защитные зоны объектов культурного наследия на рассматриваемой территории отсутствуют.

В соответствии с п.4 ст.36 Федерального закона от 25.06.2002 №73-ФЗ «Об объектах культурного наследия (памятниках истории и культуры) народов Российской Федерации», если при земляных и строительных работах на указанном участке будут обнаружены археологические предметы или объекты (фрагменты керамики, костные останки. Предметы древнего вооружения, монеты, каменные конструкции, кладки и пр.) необходимо незамедлительно приостановить указанные работы и в течении трёх дней со дня обнаружения направить в управление государственной охраны объектов культурного наследия администрации Краснодарского края письменное уведомление.

8. Мероприятия по охране окружающей среды

8.1. Охрана атмосферного воздуха

Строительство

Технологические мероприятия.

В проекте предусмотрен ряд мероприятий, снижающих выброс вредных веществ в атмосферу:

- увлажнение пылящих материалов при разгрузке, складировании и проведении земляных работ;
- применение неодновременности проведения работ, связанных с пылеобразованием;
- использование отрегулированной автотехники, обеспечивающей минимальный выброс вредных веществ. Выполнение регулярных проверок состава выхлопов автомобилей и дорожной техники и недопущение к работе техники с повышенным содержанием вредных веществ в выхлопных газах;
- при длительных перерывах в работе (более 15 мин) запрещается оставлять механизмы с включенными двигателями;

Изготовление и применение средства наглядной агитации по обеспечению пожарной безопасности.

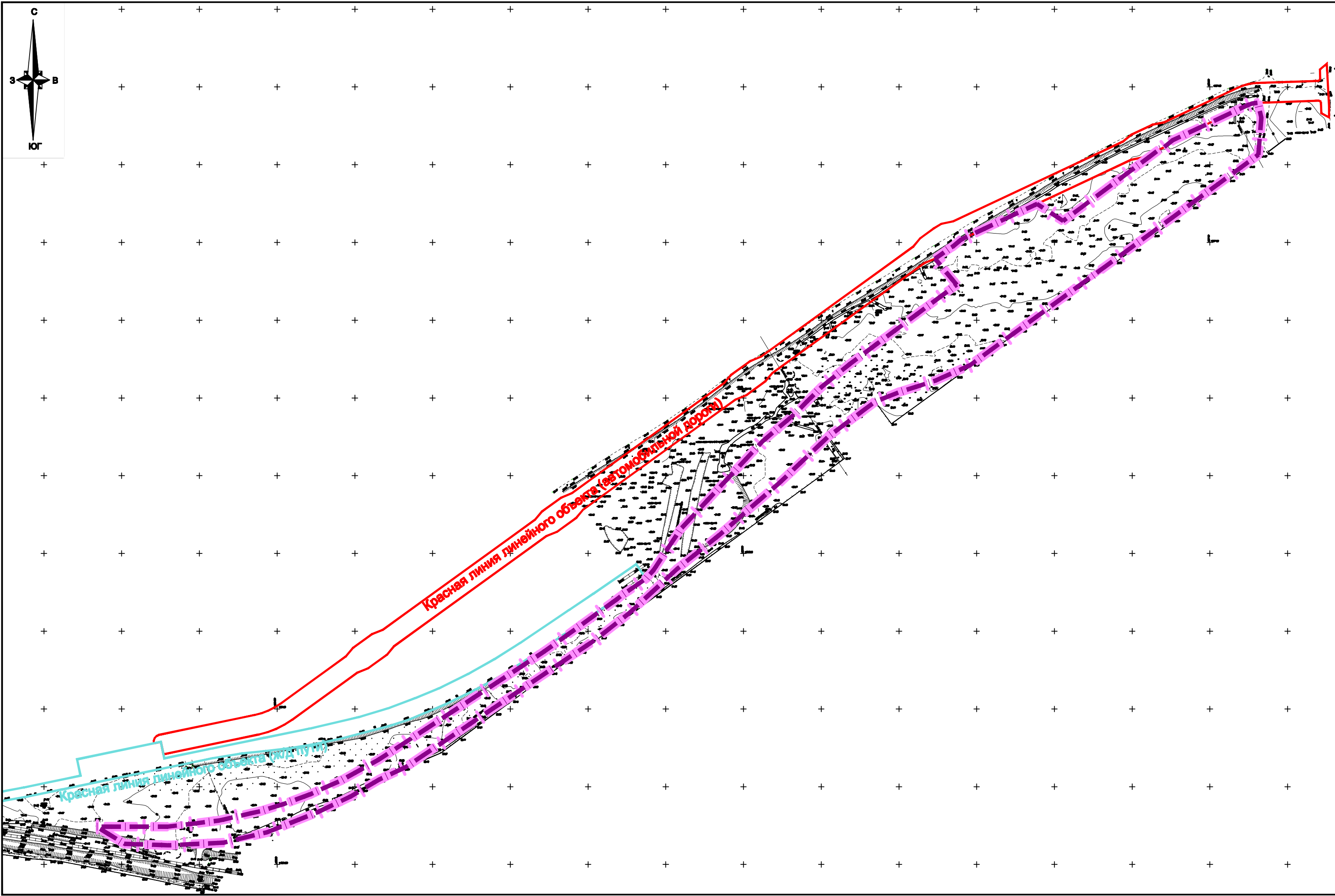
Наглядную агитацию принято применять в виде определенных сигнальных цветов и знаков пожарной безопасности, предназначенных для регулирования поведения работников объекта в целях предотвращения возникновения пожара и (или) выполнения ими определенных действий при пожаре, для обеспечения собственной безопасности и снижения размера потерь от пожара.

Требования по размещению средств наглядной агитации (табличек, знаков) в области пожарной безопасности указаны в «Правилах о противопожарном режиме в Российской Федерации».

Порядок хранения веществ и материалов, тушение которых недопустимо одними и теми же средствами, в зависимости от физико-химических и пожароопасных свойств.

Нахождение горючих веществ и материалов в обращении на рассматриваемых участках автомобильной дороги маловероятно. Устройство верхнего строения автомобильных дорог предусмотрено из щебёночного мелкозернистого асфальтобетона.

Непосредственно для рассматриваемых участков линейного объекта, не предусматривается размещать и использовать пожарную технику (нормы не требуют).



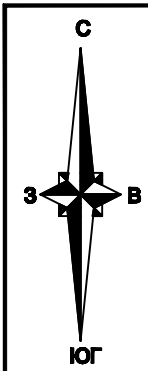
Условные обозначения

- граница территории , в отношении которой осуществляется подготовка проекта планировки территории
- границы зон планируемого размещения линейного объекта (железнодорожного пути необщего пользования для выгрузки цемента и мойки крытых вагонов)
- существующая красная линия линейного объекта (автомобильной дороги)
- существующая красная линия линейного объекта (ж/д пути)

Примечания:

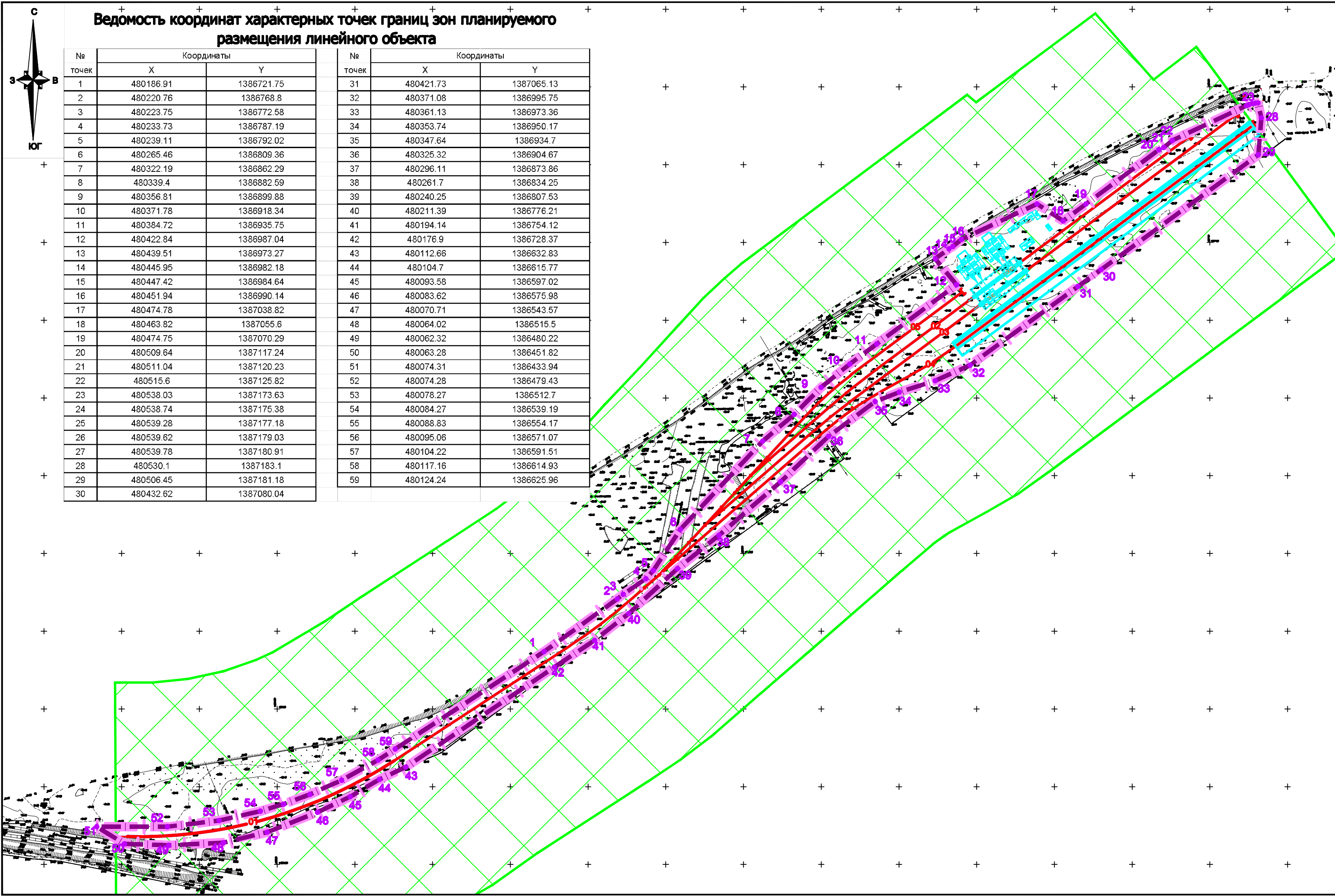
1. Устанавливаемые и отменяемые красные линии в границах территории , в отношении которой осуществляется подготовка проекта планировки - отсутствуют.
Согласно Градостроительному кодексу РФ :
- красные линии - линии, которые обозначают границы территорий общего пользования и подлежат установлению, изменению или отмене в документации по планировке территории;
- территории общего пользования - территории, которыми беспрепятственно пользуется неограниченный круг лиц (в том числе площади, улицы, проезды, набережные, береговые полосы водных объектов общего пользования, скверы, бульвары).
Следовательно линейный объект (железнодорожные пути необщего пользования для выгрузки цемента и мойки крытых вагонов), не является территорией общего пользования и не требует установления красных линий .
2. Виды территорий общего пользования , для которых установлены красные линии - размещение объектов улично - дорожной сети. Установленные красные линии не входят в границы территории , в отношении которой осуществляется подготовка проекта планировки территории .
3. Номера характерных точек красных линий , в том числе начала и окончания красных линий, точек изменения описания красных линий , а также перечень координат характерных точек красных линий не приводится в виду отсутствия устанавливаемых красных линий.

						1458/2019-ДПТ			
						Документация по планировке территории (проект планировки и проект межевания территории) для размещения линейного объекта (железнодорожного пути необщего пользования для выгрузки цемента и мойки крытых вагонов): «Комплекс по перевалке цемента ООО «Терминал» в границах земельного участка с кадастровым номером 23:43:0000000:33 в районе улицы им. Демуса М.Н. (станция Краснодар - Сортировочный) в Карасунском внутригородском округе города Краснодара			
Изм.	Кол.уч.	Лист	№ док.	Подпись	Дата	Проект планировки территории Основная часть	стадия	ЛИСТ	ЛИСТОВ
ГАП		Сечь		<i>Сечь</i>	10.19		ППТ	1	
Разработал		Вербичкий		<i>Вербичкий</i>	10.19	Чертёж красных линий . М 1:2000	МБУ "Институт Горкадастрпроект"		
Н.контр.		Сечь		<i>Сечь</i>	10.19				



Ведомость координат характерных точек границ зон планируемого размещения линейного объекта

№ точек	Координаты		№ точек	Координаты	
	X	Y		X	Y
1	480186.91	1386721.75	31	480421.73	1387065.13
2	480220.76	1386768.8	32	480371.08	1386995.75
3	480223.75	1386772.58	33	480361.13	1386973.36
4	480233.73	1386787.19	34	480353.74	1386950.17
5	480239.11	1386792.02	35	480347.64	1386934.7
6	480265.46	1386809.36	36	480325.32	1386904.67
7	480322.19	1386862.29	37	480296.11	1386873.86
8	480339.4	1386882.59	38	480261.7	1386834.25
9	480356.81	1386899.88	39	480240.25	1386807.53
10	480371.78	1386918.34	40	480211.39	1386776.21
11	480384.72	1386935.75	41	480194.14	1386754.12
12	480422.84	1386987.04	42	480176.9	1386728.37
13	480439.51	1386973.27	43	480112.66	1386632.83
14	480445.95	1386982.18	44	480104.7	1386615.77
15	480447.42	1386984.64	45	480093.58	1386597.02
16	480451.94	1386990.14	46	480083.62	1386575.98
17	480474.78	1387038.82	47	480070.71	1386543.57
18	480463.82	1387055.6	48	480064.02	1386515.5
19	480474.75	1387070.29	49	480062.32	1386480.22
20	480509.64	1387117.24	50	480063.28	1386451.82
21	480511.04	1387120.23	51	480074.31	1386433.94
22	480515.6	1387125.82	52	480074.28	1386479.43
23	480538.03	1387173.63	53	480078.27	1386512.7
24	480538.74	1387175.38	54	480084.27	1386539.19
25	480539.28	1387177.18	55	480088.83	1386554.17
26	480539.62	1387179.03	56	480095.06	1386571.07
27	480539.78	1387180.91	57	480104.22	1386591.51
28	480530.1	1387183.1	58	480117.16	1386614.93
29	480506.45	1387181.18	59	480124.24	1386625.96
30	480432.62	1387080.04			



- Условные обозначения**
- граница территории, в отношении которой осуществляется подготовка проекта планировки территории
 - границы зон планируемого размещения линейного объекта (железнодорожного пути необщего пользования для выгрузки цемента и мойки крытых вагонов)
 - номер характерной точки границ зон планируемого размещения линейных объектов, в том числе точек начала и окончания, точек изменения описания границ таких зон
 - Границы зон планируемого размещения объектов капитального строительства, входящих в состав линейных объектов**
 - границы зон планируемого размещения объектов капитального строительства
 - железнодорожные пути необщего пользования для выгрузки цемента и мойки крытых вагонов (сооружения)
 - Границы зон с особыми условиями использования территорий, подлежащие установлению в связи с размещением линейного объекта**
 - охранный зона железнодорожного пути необщего пользования для выгрузки цемента и мойки крытых вагонов

Примечания:

- Зоны планируемого размещения линейных объектов, подлежащих реконструкции в связи с изменением их местоположения, отсутствуют, в связи с тем, что при пересечении с подземными и надземными инженерными коммуникациями расстояния по вертикали и горизонтали выдержаны в соответствии с требованиями СП 42.13330.2016 "Градостроительство. Планировка и застройка городских и сельских поселений". Следовательно, существующие инженерные сети не препятствуют прокладке проектируемых линейных объектов и не требуется реконструкция существующих сетей.
- Места размещения объектов капитального строительства, проектируемых в составе линейного объекта, подлежат уточнению при архитектурно-строительном проектировании, но не могут выходить за границы зон планируемого таких объектов, установленных проектом планировки территории.

1458/2019-ДПТ					
Документация по планировке территории (проект планировки и проект межевания территории) для размещения линейного объекта (железнодорожного пути необщего пользования для выгрузки цемента и мойки крытых вагонов): «Комплекс по перевалке цемента ООО «Терминал» в границах земельного участка с кадастровым номером 23:43:0000000:33 в районе улицы им. Демуса М.Н. (станция Краснодар - Сортировочный) в Карасунском внутригородском округе города Краснодара					
Изм.	Кол.уч.	Лист	№ док.	Подпись	Дата
ГАП	Сечь			<i>[Signature]</i>	10.19
Разработал	Вербцкий			<i>[Signature]</i>	10.19
Н.контр.	Сечь			<i>[Signature]</i>	10.19
Проект планировки территории Основная часть				стадия	ЛИСТ
Чертёж границ зон планируемого размещения линейных объектов. М 1:2000				ППТ	2
				МБУ "Институт Горкадастрпроект"	