

## ОПИСАНИЕ МЕСТОПОЛОЖЕНИЯ ГРАНИЦ

Зоны общественно-делового и коммерческого назначения (ОД,К)

(наименование объекта местоположение границ, которого описано (далее - объект))

### Раздел 1

Сведения об объекте		
№ п/п	Характеристики объекта	Описание характеристик
1	2	3
1	Местоположение объекта	<i>Российская Федерация, Краснодарский край, г Краснодар, район Прикубанский внутригородской округ</i>
2	Площадь объекта ± величина погрешности определения площади (Р ± Дельта Р)	<i>1506822кв.м. ± 430кв.м.</i>
3	Иные характеристики объекта	<p>ОСНОВНЫЕ ВИДЫ РАЗРЕШЕННОГО ИСПОЛЬЗОВАНИЯ:</p> <p>Коммунальное обслуживание Социальное обслуживание Бытовое обслуживание Общественное управление Деловое управление Объекты торговли (торговые центры, торгово-развлекательные центры (комплексы))</p> <p>Рынки Магазины Банковская и страховая деятельность Общественное питание Гостиничное обслуживание Развлечения Обеспечение внутреннего правопорядка Историко-культурная деятельность Земельные участки (территории) общего пользования</p> <p>УСЛОВНО РАЗРЕШЕННЫЕ ВИДЫ ИСПОЛЬЗОВАНИЯ:</p> <p>Для индивидуального жилищного строительства Малоэтажная многоквартирная жилая застройка Среднеэтажная жилая застройка Религиозное использование Обслуживание автотранспорта Объекты придорожного сервиса Связь</p>

### Сведения об объекте

Предельные (минимальные и (или) максимальные) размеры земельных участков и предельные параметры разрешенного строительства, реконструкции объектов капитального строительства (за исключением территории в границах исторического поселения город Краснодар):

1) минимальная площадь земельных участков - 300 кв. м, максимальная площадь не подлежит установлению;

2) минимальный отступ зданий, сооружений, строений и сооружений вспомогательного использования от границы, отделяющей земельный участок от территории общего пользования, - 3 метра (за исключением навесов, беседок, мангалов, вольеров);

3) минимальный отступ зданий, сооружений, строений и сооружений вспомогательного использования от границ смежных земельных участков (за исключением навесов, беседок, мангалов, вольеров) - 3 метра;

минимальный отступ навесов, беседок, мангалов, вольеров от границ смежных земельных участков - 1 метр;

4) максимальное количество надземных этажей зданий - 16;

5) максимальный процент застройки земельного участка - 60% (за исключением площади подземных парковок).

Предельные (минимальные и (или) максимальные) размеры земельных участков и предельные параметры разрешенного строительства, реконструкции объектов капитального строительства в границах исторического поселения город Краснодар не подлежат установлению.

Минимальные размеры земельных участков в целях образования земельных участков с единственным видом разрешенного использования "Коммунальное обслуживание" (код 3.1) не подлежат установлению.

Предельные параметры разрешенного строительства, реконструкции объектов капитального строительства в отношении земельных участков, единственным видом разрешенного использования которых является вид "Коммунальное обслуживание" (код 3.1), не подлежат установлению.

Минимальные размеры земельных участков в целях образования земельных участков с единственным видом разрешенного использования "Земельные участки (территории) общего пользования" (код 12.0) не подлежат установлению.

Предельные параметры разрешенного строительства, реконструкции объектов капитального строительства в отношении земельных участков, единственным видом разрешенного использования которых является вид "Земельные участки (территории) общего пользования" (код 12.0), не подлежат установлению.



Раздел 2

Сведения о местоположении границ объекта

1. Система координат МСК-23

2. Сведения о характерных точках границ объекта

Обозначение характерных точек границ	Координаты, м		Метод определения координат характерной точки	Средняя квадратическая погрешность положения характерной точки (Mt), м	Описание обозначения точки на местности (при наличии)
	X	Y			
1	2	3	4	5	6
1	479659,86	1382329,40	Картометрический метод	0,10	-
2	479660,02	1382343,08	Картометрический метод	0,10	-
3	479663,07	1382434,70	Картометрический метод	0,10	-
4	479668,60	1382616,71	Картометрический метод	0,10	-
5	479616,13	1382618,30	Картометрический метод	0,10	-
6	479616,13	1382618,31	Картометрический метод	0,10	-
7	479616,12	1382618,31	Картометрический метод	0,10	-
8	479616,69	1382630,02	Картометрический метод	0,10	-
9	479621,94	1382723,76	Картометрический метод	0,10	-
10	479623,33	1382792,70	Картометрический метод	0,10	-
11	479624,80	1382865,39	Картометрический метод	0,10	-
12	479626,26	1382937,74	Картометрический метод	0,10	-
13	479626,36	1382942,36	Картометрический метод	0,10	-
14	479617,05	1382942,55	Картометрический метод	0,10	-
15	479594,68	1382943,00	Картометрический метод	0,10	-
16	479410,83	1382948,51	Картометрический метод	0,10	-
17	479421,64	1383307,19	Картометрический метод	0,10	-
18	479422,04	1383320,51	Картометрический метод	0,10	-
19	479794,93	1383309,73	Картометрический метод	0,10	-
20	479794,99	1383309,73	Картометрический метод	0,10	-
21	479984,86	1383301,52	Картометрический метод	0,10	-
22	480149,56	1383297,40	Картометрический метод	0,10	-
23	480149,16	1383285,03	Картометрический метод	0,10	-
24	480143,93	1383124,51	Картометрический метод	0,10	-
25	480234,69	1383119,34	Картометрический метод	0,10	-
26	480249,67	1383118,49	Картометрический метод	0,10	-
27	480245,45	1382979,63	Картометрический метод	0,10	-
28	480247,49	1382966,18	Картометрический метод	0,10	-
29	480246,94	1382946,52	Картометрический метод	0,10	-
30	480250,19	1382946,43	Картометрический метод	0,10	-
31	480249,97	1382940,43	Картометрический метод	0,10	-
32	480255,98	1382940,26	Картометрический метод	0,10	-
33	480268,98	1382939,89	Картометрический метод	0,10	-
34	480271,09	1382939,83	Картометрический метод	0,10	-
35	480272,16	1382978,81	Картометрический метод	0,10	-
36	480272,21	1382978,81	Картометрический метод	0,10	-
37	480280,73	1383281,02	Картометрический метод	0,10	-
38	480280,62	1383281,02	Картометрический метод	0,10	-
39	480280,62	1383281,03	Картометрический метод	0,10	-
40	480281,02	1383294,11	Картометрический метод	0,10	-
41	480274,69	1383294,27	Картометрический метод	0,10	-
42	480275,11	1383310,26	Картометрический метод	0,10	-
43	480275,49	1383322,39	Картометрический метод	0,10	-
44	480277,75	1383396,36	Картометрический метод	0,10	-
45	480280,37	1383482,48	Картометрический метод	0,10	-



46	480283,00	1383568,63	Картометрический метод	0,10	-
47	480382,80	1383565,90	Картометрический метод	0,10	-
48	480893,77	1383551,89	Картометрический метод	0,10	-
49	480937,16	1383576,61	Картометрический метод	0,10	-
50	480920,10	1383599,74	Картометрический метод	0,10	-
51	480901,52	1383629,22	Картометрический метод	0,10	-
52	480909,65	1383651,23	Картометрический метод	0,10	-
53	480913,09	1383679,97	Картометрический метод	0,10	-
54	480949,71	1383986,08	Картометрический метод	0,10	-
55	480948,70	1383993,37	Картометрический метод	0,10	-
56	480934,68	1383993,42	Картометрический метод	0,10	-
57	480933,58	1383981,77	Картометрический метод	0,10	-
58	480778,83	1383985,32	Картометрический метод	0,10	-
59	480777,64	1383933,65	Картометрический метод	0,10	-
60	480776,72	1383912,86	Картометрический метод	0,10	-
61	480776,37	1383905,83	Картометрический метод	0,10	-
62	480747,84	1383907,66	Картометрический метод	0,10	-
63	480733,67	1383908,57	Картометрический метод	0,10	-
64	480729,84	1383908,82	Картометрический метод	0,10	-
65	480729,69	1383909,75	Картометрический метод	0,10	-
66	480725,62	1383909,45	Картометрический метод	0,10	-
67	480660,29	1383899,88	Картометрический метод	0,10	-
68	480658,00	1383899,19	Картометрический метод	0,10	-
69	480645,71	1383895,47	Картометрический метод	0,10	-
70	480625,06	1383889,22	Картометрический метод	0,10	-
71	480575,87	1383874,29	Картометрический метод	0,10	-
72	480521,57	1383860,85	Картометрический метод	0,10	-
73	480519,88	1383860,86	Картометрический метод	0,10	-
74	480509,84	1383864,70	Картометрический метод	0,10	-
75	480488,69	1383867,55	Картометрический метод	0,10	-
76	480488,56	1383884,55	Картометрический метод	0,10	-
77	480473,06	1383884,44	Картометрический метод	0,10	-
78	480473,14	1383914,30	Картометрический метод	0,10	-
79	480457,14	1383914,18	Картометрический метод	0,10	-
80	480448,71	1383914,10	Картометрический метод	0,10	-
81	480435,73	1383913,98	Картометрический метод	0,10	-
82	480435,28	1383952,38	Картометрический метод	0,10	-
83	480432,41	1383952,35	Картометрический метод	0,10	-
84	480432,34	1383957,29	Картометрический метод	0,10	-
85	480435,21	1383957,34	Картометрический метод	0,10	-
86	480434,96	1383986,14	Картометрический метод	0,10	-
87	480402,21	1383988,10	Картометрический метод	0,10	-
88	480405,76	1384114,68	Картометрический метод	0,10	-
89	480403,54	1384114,62	Картометрический метод	0,10	-
90	480408,79	1384209,95	Картометрический метод	0,10	-
91	480411,92	1384266,21	Картометрический метод	0,10	-
92	480415,15	1384266,11	Картометрический метод	0,10	-
93	480573,14	1384261,21	Картометрический метод	0,10	-
94	480573,24	1384264,06	Картометрический метод	0,10	-
95	480573,46	1384270,05	Картометрический метод	0,10	-
96	480573,74	1384277,42	Картометрический метод	0,10	-
97	480573,94	1384286,44	Картометрический метод	0,10	-
98	480573,16	1384286,45	Картометрический метод	0,10	-
99	480570,27	1384338,94	Картометрический метод	0,10	-
100	480569,87	1384338,94	Картометрический метод	0,10	-
101	480568,61	1384375,91	Картометрический метод	0,10	-
102	480566,69	1384409,39	Картометрический метод	0,10	-
103	480566,54	1384410,66	Картометрический метод	0,10	-
104	480415,29	1384413,40	Картометрический метод	0,10	-
105	480389,89	1384413,82	Картометрический метод	0,10	-
106	480275,44	1384415,65	Картометрический метод	0,10	-
107	480253,88	1384415,64	Картометрический метод	0,10	-
108	479821,82	1383939,66	Картометрический метод	0,10	-



109	479775,80	1383888,97	Картометрический метод	0,10	-
110	479668,20	1383770,43	Картометрический метод	0,10	-
111	479519,99	1383607,15	Картометрический метод	0,10	-
112	479504,81	1383590,43	Картометрический метод	0,10	-
113	479287,08	1383350,42	Картометрический метод	0,10	-
114	479278,22	1383340,63	Картометрический метод	0,10	-
115	479275,48	1383337,50	Картометрический метод	0,10	-
116	479260,06	1383320,51	Картометрический метод	0,10	-
117	479194,85	1383248,77	Картометрический метод	0,10	-
118	479248,00	1383199,28	Картометрический метод	0,10	-
119	479227,62	1383176,67	Картометрический метод	0,10	-
120	478849,04	1382756,50	Картометрический метод	0,10	-
121	478845,54	1382615,93	Картометрический метод	0,10	-
122	478843,86	1382548,29	Картометрический метод	0,10	-
123	478618,94	1382549,57	Картометрический метод	0,10	-
124	478619,11	1382614,11	Картометрический метод	0,10	-
125	478598,72	1382592,25	Картометрический метод	0,10	-
126	478597,70	1382568,55	Картометрический метод	0,10	-
127	478597,63	1382556,60	Картометрический метод	0,10	-
128	478595,21	1382540,07	Картометрический метод	0,10	-
129	478592,73	1382517,58	Картометрический метод	0,10	-
130	478588,02	1382472,28	Картометрический метод	0,10	-
131	478583,36	1382426,59	Картометрический метод	0,10	-
132	478679,10	1382419,05	Картометрический метод	0,10	-
133	478681,47	1382418,86	Картометрический метод	0,10	-
134	478699,57	1382418,58	Картометрический метод	0,10	-
135	478704,06	1382418,24	Картометрический метод	0,10	-
136	478787,22	1382412,02	Картометрический метод	0,10	-
137	478815,87	1382409,27	Картометрический метод	0,10	-
138	478823,47	1382408,20	Картометрический метод	0,10	-
139	479000,19	1382389,83	Картометрический метод	0,10	-
140	478999,66	1382384,03	Картометрический метод	0,10	-
141	479010,24	1382382,96	Картометрический метод	0,10	-
142	479011,45	1382383,03	Картометрический метод	0,10	-
143	479011,52	1382383,69	Картометрический метод	0,10	-
144	479011,78	1382386,15	Картометрический метод	0,10	-
145	479013,90	1382385,93	Картометрический метод	0,10	-
146	479016,99	1382385,63	Картометрический метод	0,10	-
147	479132,54	1382375,57	Картометрический метод	0,10	-
148	479191,05	1382370,52	Картометрический метод	0,10	-
149	479229,66	1382367,19	Картометрический метод	0,10	-
150	479247,86	1382365,60	Картометрический метод	0,10	-
151	479579,60	1382336,91	Картометрический метод	0,10	-
152	479655,10	1382329,85	Картометрический метод	0,10	-
1	479659,86	1382329,40	Картометрический метод	0,10	-

3. Сведения о характерных точках части (частей) границы объекта

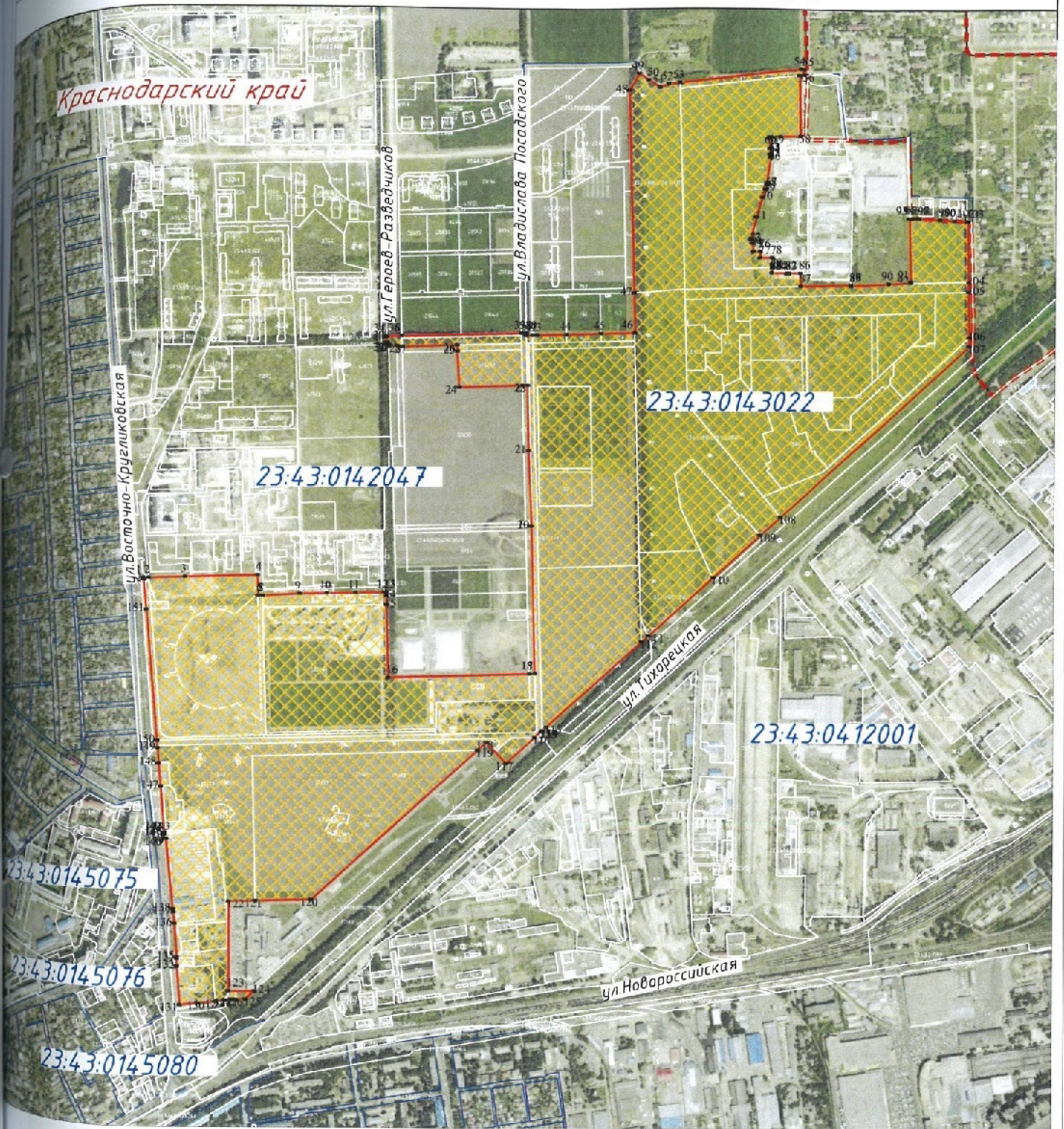
Обозначение характерных точек части границы	Координаты, м		Метод определения координат характерной точки	Средняя квадратическая погрешность положения характерной точки (Mf), м	Описание обозначения точки на местности (при наличии)
	X	Y			
1	2	3	4	5	6
-	-	-	-	-	-





# План границ объекта

## Зоны общественно-делового и коммерческого назначения (ОД.К)



Масштаб 1: 10 000

Условные знаки и обозначения:

- зоны общественно-делового и коммерческого назначения (ОД.К)
- граница устанавливаемой территориальной зоны (ОД.К)
- граница субъекта Краснодарского края
- граница объекта недвижимости, стоящего на кадастровом месте
- граница кадастрового квартала

- 23:43:0142047 номер кадастрового квартала
- кадастровые номера объектов недвижимости
- обозначение характерных точек границ устанавливаемой территориальной зоны

№ 23-12-994  
 Дата: 28 ноября 2019 г.  
 ШНИПС 122-780-390  
 Александр Виктор



4. Текстовое описание местоположения границ объекта		
Обозначение части		Описание прохождения части границ
от точки	до точки	
1	2	3
1	4	в восточном направлении параллельно улице имени 40-летия Победы
4	5	в южном направлении параллельно улице Восточно-Кругликовская
5	13	в восточном направлении параллельно улице имени 40-летия Победы
13	16	в южном направлении параллельно улице Восточно-Кругликовская
16	18	в восточном направлении параллельно улице имени 40-летия Победы
18	22	в северном направлении вдоль улице Владислава Посадского
22	24	в западном направлении в Краснодарском крае, г.Краснодар
24	26	в северном направлении вдоль улицы Владислава Посадского
26	27	в западном направлении в Краснодарском крае, г.Краснодар
27	28	в северо-западном направлении в Краснодарском крае, г.Краснодар
28	29	в западном направлении в Краснодарском крае, г.Краснодар
29	30	в северном направлении вдоль улице Владислава Посадского
30	31	в западном направлении в Краснодарском крае, г.Краснодар
31	34	в северном направлении вдоль улице Владислава Посадского
34	40	в восточном направлении параллельно улице имени 40-летия Победы
40	41	в южном направлении вдоль улице Владислава Посадского
41	46	в восточном направлении параллельно улице имени 40-летия Победы
46	48	в северном направлении вдоль улице Владислава Посадского
48	49	в северо-восточном направлении вдоль улице имени 40-летия Победы
49	51	в юго-восточном направлении вдоль улице имени 40-летия Победы
51	54	в северо-восточном направлении вдоль улице имени 40-летия Победы
54	55	в юго-восточном направлении вдоль улице имени 40-летия Победы
55	56	в южном направлении параллельно улице Александровская
56	57	в западном направлении вдоль улицы имени 40-летия Победы
57	58	в южном направлении параллельно улице Владислава Посадского
58	61	в западном направлении вдоль улицы имени 40-летия Победы
61	64	в южном направлении параллельно улице Владислава Посадского
64	65	в восточном направлении параллельно улице имени 40-летия Победы
65	72	в юго-западном направлении в Краснодарском крае, г.Краснодар
72	73	в южном направлении в Краснодарском крае, г.Краснодар
73	75	в юго-восточном направлении в Краснодарском крае, г.Краснодар
75	76	в восточном направлении параллельно улице имени 40-летия Победы
76	77	в южном направлении параллельно Владислава Посадского
77	78	в восточном направлении параллельно улице имени 40-летия Победы
78	81	в южном направлении параллельно Владислава Посадского
81	82	в восточном направлении параллельно улице имени 40-летия Победы
82	83	в южном направлении параллельно Владислава Посадского
83	84	в восточном направлении параллельно улице имени 40-летия Победы
84	85	в северном направлении параллельно Владислава Посадского



85	86	в восточном направлении параллельно улице имени 40-летия Победы
86	87	в юго-восточном направлении в Краснодарском крае, г.Краснодар
87	88	в восточном направлении параллельно улице имени 40-летия Победы
88	86	в южном направлении параллельно Владислава Посадского
86	91	в восточном направлении параллельно улице имени 40-летия Победы
91	93	в северном направлении параллельно Владислава Посадского
93	97	в восточном направлении параллельно переулку Манежский
97	98	в южном направлении параллельно улице Планерная
98	99	в восточном направлении параллельно переулку Манежский
99	100	в южном направлении параллельно улице Планерная
100	103	в восточном направлении параллельно переулку Манежский
103	107	в южном направлении параллельно улице Планерная
107	117	в юго-западном направлении параллельно улице Тихорецкая
117	118	в северо-западном направлении в Краснодарском крае, г.Краснодар
118	120	в юго-западном направлении параллельно улице Тихорецкая
120	122	в западном направлении в Краснодарском крае, г.Краснодар
122	123	в южном направлении вдоль улицы Восточно-Кругликовская
123	124	в восточном направлении в Краснодарском крае, г.Краснодар
124	125	в юго-западном направлении параллельно улице Тихорецкая
125	131	в западном направлении параллельно улице Новороссийская
131	139	в северном направлении вдоль улицы Восточно Кругликовская
139	140	в западном направлении в Краснодарском крае, г.Краснодар
140	142	в северном направлении вдоль улицы Восточно Кругликовская
142	144	в восточном направлении в Краснодарском крае, г.Краснодар
144	1	в северном направлении вдоль улицы Восточно Кругликовская



Прошито пронумеровано и скреплено печатью 10 лист-(а)-(ов)

Кадетровый Инженер \_\_\_\_\_ Яценко А.В.

